

LANBIDE HEZIKETAN SARTZEKO GIDA

GUÍA DE ACCESO A LA FORMACIÓN PROFESIONAL



*Jende prestatua eta kualifikatua
gara, eta zu?*

*Somos gente formada y
cualificada, ¿y tú?*

2008-2009

EUSKO JAURLARITZA



GOBIERNO VASCO

HEZKUNTZA, UNIBERTSITATE
ETA IKERKETA SAILA

DEPARTAMENTO DE EDUCACIÓN,
UNIVERSIDADES E INVESTIGACIÓN

Lan honen bibliografia-erregistroa Eusko Jaurlaritzako Liburutegi Nagusiaren katalogoan aurki daiteke:
<http://www.euskadi.net/ejgvbiblioteka>

Un registro bibliográfico de esta obra puede consultarse en el catálogo de la Biblioteca General del Gobierno Vasco:
<http://www.euskadi.net/ejgvbiblioteka>

ARGITARALDIA: 2.a, zuzenduta eta handituta, 2008ko urria

ALE-KOPURUA: 30.000 ale

© Euskal Autonomia Erkidegoko Administrazioa
Hezkuntza, Unibertsitate eta Ikerketa Saila

INTERNET: www.euskadi.net

ARGITARATZAILEA:

Eusko Jaurlaritzaren Argitalpen Zerbitzu Nagusia
Servicio Central de Publicaciones del Gobierno Vasco
Donostia-San Sebastián, 1 - 01010 Vitoria-Gasteiz

INPRIMATZEA:

XXXXXXXXXXXXXXXX

LG: VI-472-08

EDICIÓN: 2.ª edición corregida y ampliada, octubre 2008

TIRADA: 30.000 ejemplares

© Administración de la Comunidad Autónoma del País Vasco
Departamento de Educación, Universidades e Investigación

INTERNET: www.euskadi.net

EDITA:

Eusko Jaurlaritzaren Argitalpen Zerbitzu Nagusia
Servicio Central de Publicaciones del Gobierno Vasco
Donostia-San Sebastián, 1 - 01010 Vitoria-Gasteiz

IMPRESIÓN:

XXXXXXXXXXXXXXXX

D.L.: VI-472-08

AURKIBIDEA

| | |
|--|----|
| 1 // LANBIDE HEZIKETAKO ZUZENDARIAREN AURPEZPENA | 05 |
| 2 // ZER ESKAINTZEN DIZU LANBIDE HEZIKETAK? | 07 |
| 3 // LANBIDE HEZIKETAKO HEZIKETA ZIKLOAK | 09 |
| 3.1. ERDI-MAILAKO LANBIDE HEZIKETAKO HEZIKETA ZIKLOAK | 11 |
| 3.2. GOI-MAILAKO LANBIDE HEZIKETAKO HEZIKETA ZIKLOAK | 17 |
| 4 // LANBIDE HEZIKETAN SARTZEKO BESTE AUKERA BATZUK | 25 |
| 5 // IZAPIDEEN EGUTEGIA | 33 |
| 6 // DATORRENA | 35 |
| EUROPAKO GOI-MAILAKO HEZKUNTZAREN ESPAZIOA | 35 |
| LANBIDE HEZIKETAKO GOI MAILAKO TITULUAK EDUKITA UNIBERTSITATE IRAKASKUNTZETAN SARTZEKO AUKERA | 37 |
| 7 // HEZKUNTZA SISTEMAREN ORGANIGRAMA | 39 |
| 1. ERANSKINA // ERDI-MAILAKO ETA GOI-MAILAKO ZIKLOEN ESKAINTZA 08/09 | |
| 2. ERANSKINA // CD | |

ÍNDICE

| | |
|--|----|
| 1 // PRESENTACIÓN DEL DIRECTOR DE FORMACIÓN PROFESIONAL | 04 |
| 2 // QUÉ TE OFRECE LA FORMACIÓN PROFESIONAL | 06 |
| 3 // CICLOS FORMATIVOS DE FORMACIÓN PROFESIONAL | 08 |
| 3.1. CICLOS FORMATIVOS DE FORMACIÓN PROFESIONAL DE GRADO MEDIO | 10 |
| 3.2. CICLOS FORMATIVOS DE FORMACIÓN PROFESIONAL DE GRADO SUPERIOR | 16 |
| 4 // OTRAS POSIBILIDADES DE ACCESO A LA FORMACIÓN PROFESIONAL | 24 |
| 5 // CALENDARIO DE TRAMITACIÓN | 32 |
| 6 // LO QUE VIENE | 34 |
| EL ESPACIO EUROPEO DE EDUCACIÓN SUPERIOR (EEES) | 34 |
| ACCESO A ENSEÑANZAS UNIVERSITARIAS DESDE LOS TÍTULOS DE TÉCNICO SUPERIOR DE FORMACIÓN PROFESIONAL | 36 |
| 7 // ESTRUCTURA DEL SISTEMA EDUCATIVO | 38 |
| ANEXO 1 // OFERTA DE CICLOS FORMATIVOS DE GRADO MEDIO Y SUPERIOR 08/09 | |
| ANEXO 2 // CD | |

LANBIDE HEZIKETAN SARTZEKO GIDA

GUÍA DE ACCESO A LA FORMACIÓN PROFESIONAL

2008-2009

EUSKO JAURLARITZA



GOBIERNO VASCO

HEZKUNTZA, UNIBERTSITATE
ETA IKERKETA SAILA
Lanbide Heziketako eta Etengabeko
Ikaskuntzako Sailburuordetza

DEPARTAMENTO DE EDUCACIÓN,
UNIVERSIDADES E INVESTIGACIÓN
Viceconsejería de Formación Profesional
y Aprendizaje Permanente

Eusko Jaurlaritzaren Argitalpen Zerbitzu Nagusia

Servicio Central de Publicaciones del Gobierno Vasco

Vitoria-Gasteiz, 2008

1 // PRESENTACIÓN DEL DIRECTOR DE FORMACIÓN PROFESIONAL

En todas las sociedades, el conocimiento y la competencia de las personas han sido elementos de gran importancia para su desarrollo cultural y tecnológico. Si esto ha sido así a lo largo de la historia, en la actualidad ha cobrado una relevancia aún mayor. En el marco económico y comercial de nuestros tiempos, la competencia profesional de las personas es una de las claves para gozar de un sistema competitivo de producción de bienes y servicios, generar empleo, mantener la sociedad del bienestar y fortalecer la cohesión social.

En la Comunidad Autónoma del País Vasco, la Formación Profesional ha jugado tradicionalmente un papel muy importante y su presencia en nuestra tierra se remonta al siglo XIX. En una sociedad caracterizada por su fuerte industrialización como la nuestra, la Formación Profesional es un factor estratégico de primer orden y así lo ha sido históricamente. En la actualidad, es objeto de un gran reconocimiento y una excelente valoración por parte del tejido empresarial vasco y por la propia sociedad. Además, el nivel de inserción de nuestras tituladas y titulados en el mercado laboral ofrece unos resultados excelentes, situándose, en el ámbito general de todas las especialidades, por encima del 80% a lo largo de la última década y del 100% en bastantes de las Familias Profesionales.

El logro de una capacitación profesional y su título correspondiente es, sin duda, un noble objetivo que nos permite una buena y rápida inserción laboral, muy valorada y reconocida por la sociedad.

La presente *Guía de acceso a la Formación Profesional* que tienes en tus manos pretende servir de orientación para todas aquellas personas interesadas por la Formación Profesional, para las alumnas y los alumnos de la Enseñanza Secundaria Obligatoria, de los Bachilleratos y de la Universidad, así como para las trabajadoras y los trabajadores en activo que deseen incrementar su competencia profesional. En este sencillo documento se responde a las dudas que se suscitan con más frecuencia y se orienta sobre los caminos a seguir y los pasos a dar para sumergirse en el interesante mundo de la Formación Profesional.

Creemos que esta *Guía* es un instrumento útil y valioso para todas aquellas personas interesadas en adquirir o incrementar su competencia profesional a través de la formación. Si es así, nos daremos por satisfechos, porque la Formación Profesional es un factor capital para el desarrollo de nuestro país.

Josu Aboitiz Bilbao

Director de Formación Profesional

DEPARTAMENTO DE EDUCACIÓN, UNIVERSIDADES E INVESTIGACIÓN. GOBIERNO VASCO

1 // LANBIDE HEZIKETAKO ZUZENDARIAREN AURKEZPENA

Gizarte guztietan, pertsonen jakintza eta gaitasuna funtsezkoak izan dira gizartearen garapen kulturalerako eta teknologikorako. Historian hala izan bada, are gehiago gaur egun. Egungo ekonomia eta merkataritzaren esparruan, giltzarrietako bat pertsonen gaitasun profesionala da; giltzarria ondasunen eta zerbitzuen produktiorako sistema lehiakorra edukitzeko, enplegua sortzeko, ongizatearen gizartea mantentzeko eta gizarte-kohesioa sendotzeko.

Euskal Autonomia Erkidegoan, Lanbide Heziketa garrantzi handikoa izan ohi da; izatez, XIX. mendean jada garatzen zen gure lurraldean. Industrializazio handiko gizarte batean —Euskal Herrikoaren modukoan—, lehen mailako alderdi estrategikoa da Lanbide Heziketa —eta halaxe izan da historikoki—. Gaur egun euskal industria-ehunak, eta gizarteak berak, Lanbide Heziketa aintzatesten dute, eta balorazio bikaina egiten dute. Gainera, gure tituludunen lan-munduratzeari dagokionez, emaitza bikainak ditugu espezialitate guztien esparru orokorrean, % 80tik gorakoa azken hamarkada honetan, eta % 100ekoa lanbide-arlo askotako tituludunen artean.

Lanbide-gaitasuna eta dagokion titulua lortzea helburu egokia da, ondo eta azkar lan-munduratzeko aukera ematen digu eta. Izan ere, titulazio hori oso ondo baloratuta dago eta gizarteak aintzatetsi egiten du.

Esku artean duzun *Lanbide Heziketan sartzeko gida* honek orientagarria izan nahi du Lanbide Heziketan interesa duten guztientzat; lagungarria izan nahi du Derrigorrezko Bigarren Hezkuntzako, Batxilergoko eta Unibertsitateko ikasleentzat, baita, lanean ari diren arren, lanbide-gaitasuna areagotu nahi duten langileentzat ere. Dokumentu honetan Lanbide Heziketaren gainean sortu ohi diren zalantzei erantzuten zaie, eta Lanbide Heziketaren mundu interesgarrian sartzeko jarraitu beharreko bideei eta egin beharreko urratsei buruzko informazioa ematen da.

Gure iritziz, *Gida* hau oso tresna erabilgarria eta baliagarria da lanbide-gaitasuna prestakuntzaren bitartez eskuratu edo gehitu nahi duten pertsona guztientzat. Hala bada, beraz, kontent izango gara, Lanbide Heziketa funtsezkoa baita gure herriaren garapenerako.

Josu Aboitiz Bilbao
Lanbide Heziketako zuzendaria
HEZKUNTZA, UNIBERTSITATE ETA IKERKETA SAILA. EUSKO JAURLARITZA

2 // ¿QUÉ TE OFRECE LA FORMACIÓN PROFESIONAL?

OBTENER UN TÍTULO QUE TE CAPACITE PARA EL DESARROLLO DE UNA PROFESIÓN

La Formación Profesional te prepara para que puedas trabajar de una forma cualificada en la profesión que elijas.

REALIZAR EL MÓDULO DE FORMACIÓN EN CENTRO DE TRABAJO (FCT) EN EL EXTRANJERO

La Formación Profesional, a través del Programa de Aprendizaje Permanente (Leonardo da Vinci, Erasmus), te ofrece la posibilidad de realizar las prácticas de empresa totalmente subvencionadas en Europa.

CREAR TU PROPIA EMPRESA

La Formación Profesional, a través del programa **UrratsBat**, te ofrece el respaldo que necesitas, acompañándote en todo el proceso de tu proyecto empresarial.

CURSAR UNA FORMACIÓN PROFESIONAL MULTILINGÜE

La Formación Profesional te brinda la ayuda más eficaz para aumentar tus posibilidades de inserción, movilidad y comunicación, a través de la **Formación Profesional multilingüe**.

APRENDER Y TRABAJAR AL MISMO TIEMPO

La Formación Profesional te posibilita cursar el Ciclo Formativo y, a la vez, tener tu contrato laboral (**Proyecto IKASI ETA LAN**).

CONTAR CON UNOS SISTEMAS DE EDUCACIÓN Y FORMACIÓN MODERNOS Y EFICACES

La Formación Profesional te facilita el aprendizaje permanente a lo largo de toda tu vida, preparándote para hacer frente a los retos de la innovación tecnológica, del cambio en las formas de producción y de las transformaciones de la sociedad, para que así puedas participar activamente en ella.

2 // ZER ESKAINTZEN DIZU LANBIDE HEZIKETAK?

LANBIDE BATEAN ARITZEKO GAITU EGINGO ZAITUEN TITULUA ESKAINTZEN DIZU

Lanbide Heziketak, hautatzen duzun lanbidean modu kualifikatuan lan egiteko aukera ematen dizu.

LANTOKIKO PRESTAKUNTZA MODULUA ATZERRIAN EGITEKO AUKERA

Lanbide Heziketak enpresako praktikak Europako beste herriren batean egiteko aukera eskaintzen dizu Etengabeko Ikaskuntzako Programaren bitartez (Leonardo da Vinci, Erasmus).

ZEURE ENPRESA SORTZEKO AUKERA

Lanbide Heziketak zeure enpresa-proiektua garatzeko behar duzun laguntza guztia eskainiko dizu **UrratsBat** programaren bitartez.

LANBIDE HEZIKETA ELEANITZA EGITEKO AUKERA

Lanbide Heziketak lan-munduratzeko, mugitzeko eta komunikatzeko dituzun aukerak areagotzeko laguntzarik eraginkorrena ematen dizu, **Lanbide Heziketa eleanitza**.

IKASTEKO ETA ALDI BEREAN LAN EGITEKO AUKERA

Lanbide Heziketan, bestalde, Heziketa Zikloa ikasteko eta, aldi berean, lan-kontratua izateko aukera izango duzu, **IKASI ETA LAN proiektuari** esker.

HEZIKETA-SISTEMA MODERNOEKIN ETA ERAGINKORREKIN IKASTEKO AUKERA

Lanbide Heziketak bizitza osoan zehar etengabe ikasteko ahalegina errazten dizu. Berrikuntza teknologikoen erronkei, produkzio-moduen aldaketei eta gizartearen aldaketei aurre egiteko prestatuko zaitu. Horrela, gizartean parte-hartze aktiboa izan ahal izango duzu.

3 // CICLOS FORMATIVOS DE FORMACIÓN PROFESIONAL

Los **Ciclos Formativos** son enseñanzas que están distribuidas en **módulos** (materias), que te preparan para que puedas trabajar de una forma cualificada en la profesión que elijas.

Estos estudios te llevan a obtener una titulación y tienen un valor profesional, ya que su contenido se establece de acuerdo con las necesidades del mundo laboral.

Los **módulos** tienen una duración determinada de horas, según el ciclo de que se trate, y se imparten en el centro educativo, excepto el módulo denominado de Formación en Centro de Trabajo (FCT), que es obligatorio para todos los ciclos y se realiza en la empresa. Normalmente, los últimos meses del Ciclo Formativo los desarrollarás realizando prácticas en una empresa y puedes, a través del **Programa de Aprendizaje Permanente (Leonardo da Vinci, Erasmus)**, realizar la FCT totalmente subvencionada en el extranjero.

La duración de los **Ciclos Formativos** es variable: desde un curso académico y un trimestre hasta dos cursos académicos (que son la mayoría).

Puedes elegir entre **Ciclos Formativos** de dos niveles:

- Ciclos Formativos de Formación Profesional de Grado Medio.
- Ciclos Formativos de Formación Profesional de Grado Superior.

3 // LANBIDE HEZIKETAKO HEZIKETA ZIKLOAK

Heziketa Zikloak modulutan (irakasgaitan) banatuta daude, eta, modulu horien bidez, modu kualifikatua lan egiteko trebatuko zara hautatzen duzun lanbidean.

Ikasketa horiek eginez gero, lortu ahal izango duzun titulazioak ageriko balio profesionala izango du, lan-munduko premien arabera ezartzen baitira ikasketen edukiak.

Moduluek ordu kopuru jakin bateko iraupena dute, zikloaren arabera, eta ikastetxean ematen dira, Lantokiko Prestakuntza deritzan modulua izan ezik. Izatez, ziklo guztietarako nahitaezkoa den modulu hori enpresan egiten da, eta **Etengabeko Ikaskuntzako Programaren bitartez (Leonardo da Vinci, Erasmus)** atzerrian egin ahal izango duzu (diru-laguntzak emango zaizkizu horretarako). Horrenbestez, Heziketa Zikloaren azken hilabeteak enpresa batean praktikak egiten emango dituzu.

Heziketa Zikloen iraupena ere aldakorra da: ikasturte bat eta hiruhilabete batetik bi ikasturtera bitartean; nolana ere, gehienak bi ikasturtekoak dira.

Bi mailatako **Heziketa Zikloen** artean aukeratu dezakezu:

- Erdi-mailako Lanbide Heziketako Heziketa Zikloak.
- Goi-mailako Lanbide Heziketako Heziketa Zikloak.

3.1. CICLOS FORMATIVOS DE FORMACIÓN PROFESIONAL DE GRADO MEDIO

- Están considerados estudios de Educación Secundaria **Postobligatoria**.
- Si superas un Ciclo Formativo de Grado Medio obtendrás el título de **Técnico** en el Ciclo Formativo cursado.

ACCESO DIRECTO CON TITULACIÓN ACADÉMICA

Si tienes la titulación requerida, puedes acceder directamente al Ciclo Formativo de Grado Medio:

- **Graduado en Educación Secundaria (ESO)**.
- Título de Técnico Auxiliar de FPI.
- Título de Técnico.
- 2.º curso de Bachillerato Unificado Polivalente (BUP).
- 3.º curso del Plan de 1963 de enseñanzas de Artes Aplicadas y Oficios Artísticos o el 2.º de comunes experimental.
- 2.º curso del primer ciclo experimental de Reforma de las Enseñanzas Medias.
- Otros estudios equivalentes a los anteriores a efectos académicos.

Y además, si cumples con las condiciones de acceso y...

- Si tienes **necesidades educativas especiales**, por medio de una adaptación (adaptación curricular) se te flexibilizará el período de escolarización que te ayudará a cursar los estudios del ciclo Formativo de Grado Medio que hayas elegido*.
- Si acreditas, al menos, un año de experiencia laboral relacionada con los estudios profesionales que permita demostrar que tienes adquiridos los objetivos correspondientes a dicho módulo profesional, podrás obtener la **exención** del módulo de Formación en Centro de Trabajo (FCT). Para solicitarlo, deberás estar matriculado en el centro.
- Si estás matriculado en el ciclo formativo, podrás **convalidar** los módulos profesionales comunes a varios ciclos formativos que tengan igual denominación, duración, las mismas capacidades terminales y los mismos criterios de evaluación, que tengas superados.
- Si no has superado en su totalidad las enseñanzas del ciclo formativo que has elegido, recibirás un **certificado académico** de los módulos profesionales que has superado.

* En ningún caso la adaptación curricular significativa podrá afectar a la desaparición de objetivos relacionados con competencias profesionales básicas para el logro de la competencia general para la que capacita el título.

3.1. ERDI-MAILAKO LANBIDE HEZIKETAKO HEZIKETA ZIKLOAK

- **Derrigorrezkoa ez den** Bigarren Hezkuntzako ikasketatzat hartzen dira.
- Erdi-mailako Heziketa Zikloa gainditzen baduzu, egin duzun Heziketa Zikloko **Teknikari** titulua lortuko duzu.

ZUZENEKO SARRERA, TITULAZIO AKADEMIKOAREKIN

Eskatzen den honako titulazioa baldin baduzu, zuzenean sartu ahal izango zara Erdi-mailako Heziketa Zikloan:

- **Bigarren Hezkuntzako graduatua (DBH).**
- LH I-eko teknikari laguntzaile titulua.
- Teknikari titulua.
- Batxilergo Bateratu Balioanitzeko (BBB) 2. kurtsoa.
- 1963ko ikasketa-planeko Arte Aplikatuetakoa eta Lanbide Artistikoetakoa 3. kurtsoa edo ikasketa esperimentaletakoa gai komun 2. kurtsoa.
- Erdi-mailako Irakaskuntzen Erreformako lehen ziklo esperimentaleko 2. kurtsoa.
- Aurrekoen baliokideak diren bestelako ikasketa batzuk.

Eta gainera, sartzeko baldintzak betetzen badituzu eta...

- **Hezkuntza-premia bereziak** badituzu, hautatu duzun Erdi-mailako Heziketa Zikloa ikasteko eskolaratze-aldia malgutu egingo zaizu curriculum-egokitzapen baten bitartez*.
- Lanbide-ikasketei lotutako urtebeteko lan-esperientzia, gutxienez, egiaztatuz gero, lanbide-modulu horren helburuak eskuratu dituzula erakusteko, lantokiko prestakuntzaren modulutik **salbuetsi** ahal izango zaizu. Hori eskatzeko, zentro baimendu batean ikasten jarraitzeko matrikulatuta egon behar duzu aldezturik.
- Lanbide Heziketako ziklo batean matrikula egin baduzu, ematen diren lanbide-moduluak **konbalidatu** ahal izango dituzu, gaindituta dituzunak izen eta iraupen berekoak badira eta helburu terminal eta ebaluazio-irizpide berberak badituzte.
- Hautatu duzun prestakuntza-zikloko irakaspen guztiak gainditzen ez badituzu jasoko duzu gainditutako lanbide-moduluaren **ikasketa- ziurtagiria**.

* Hala ere, kontuan izan behar da egokitzapen esanguratsuak ezin dituela, inola ere, oinarrizko lanbide-gaitasunekin zerikusia duten helburuak kendu, tituluaren xedea den gaitasun orokorra lortzeko.

CICLOS FORMATIVOS DE FORMACIÓN PROFESIONAL DE GRADO MEDIO: ACCESO MEDIANTE PRUEBA

Prueba de acceso

En caso de que **no** tengas el título de Graduado en Educación Secundaria Obligatoria (ESO) o cualquier otra titulación o estudios equivalentes y desees *cursar un Ciclo de Grado Medio*, lo puedes hacer a través de las **pruebas de acceso**:

- Tienes que tener 17 años como mínimo, cumplidos en el año de realización de la prueba, y
- superar una prueba de acceso sobre contenidos socio-lingüísticos y científico-tecnológicos de la ESO.

La prueba tiene por objeto comprobar que tus conocimientos y habilidades son suficientes para cursar con aprovechamiento las enseñanzas del Ciclo Formativo de Grado Medio.

Contenidos de la prueba de acceso

| PARTES DE LA PRUEBA | COMPETENCIAS BÁSICAS | MATERIAS DE REFERENCIA |
|------------------------------|---|---|
| 1. SOCIO-LINGÜÍSTICA | <ul style="list-style-type: none">– COMUNICACIÓN LINGÜÍSTICA– SOCIAL Y CIUDADANA | <ul style="list-style-type: none">• Lengua Vasca o Lengua Castellana y Literatura• Ciencias Sociales• Educación para la Ciudadanía y los Derechos Humanos |
| 2. MATEMÁTICA | <ul style="list-style-type: none">– MATEMÁTICA | <ul style="list-style-type: none">• Matemáticas |
| 3. CIENTÍFICO-TÉCNICA | <ul style="list-style-type: none">– EL CONOCIMIENTO Y LA INTERACCIÓN CON EL MUNDO FÍSICO | <ul style="list-style-type: none">• Ciencias de la Naturaleza• Tecnología |

ERDI-MAILAKO LANBIDE HEZIKETAKO HEZIKETA ZIKLOAK: PROBA BIDEZKO SARRERA

Sarrera proba

Derrigorrezko Bigarren Hezkuntzako (DBH) graduatu titulua **ez** baduzu edo beste ikasketa edo titulazio baliokideren bat ez baduzu, eta *Erdi-mailako Heziketa Zikloa egin nahi baduzu*, **sarrera-proben** bitartez sartu ahal izango zara ikasketa horietara:

- Gutxienez 17 urte izan beharko dituzu proba egiten den urtean, eta
- DBHko eduki soziolinguistikoei eta zientifiko-teknologikoei buruzko sarrera-proba gainditu beharko duzu.

Zure jakintzak eta gaitasunak Erdi-mailako Heziketa Zikloko ikasketak aprobetxamenduz egiteko behar bestekoak diren egiaztatzea da probaren helburua.

Sarrera-probako edukiak

| PROBAREN ZATIAK | OINARRIZKO GAITASUNAK | ERREFERENTZIAZKO GAIAK |
|-------------------------|--|---|
| 1. SOZIOLINGUISTIKA | – KOMUNIKAZIO LINGUISTIKOA – SOZIALA ETA HERRITARRA | <ul style="list-style-type: none">• Euskal Hizkuntza edo Gaztelania eta Literatura• Gizarte-zientziak• Herritartasunerako eta Giza Eskubidetarako Hezkuntza |
| 2. MATEMATIKA | – MATEMATIKA | <ul style="list-style-type: none">• Matematika |
| 3. ZIENTIFIKO-TEKNIKOAK | – JAKINTZA ETA MUNDU FISIKOAREKIKO ELKARREKINTZA | <ul style="list-style-type: none">• Natur Zientziak• Teknologia |

Exenciones

Mira la tabla adjunta y comprueba si puedes quedar exento de alguna de las partes de la prueba de acceso.

| MOTIVO DE LA EXENCIÓN | PARTE EXIMIDA |
|--|------------------------------------|
| Tener superada la prueba de acceso a la Universidad para mayores de 25 años | TODAS LAS PARTES |
| Tener superada la prueba de acceso a la Formación Profesional de Grado Superior | TODAS LAS PARTES |
| Haber superado los módulos obligatorios de un Programa de Cualificación Profesional Inicial | CIENTÍFICO-TÉCNICA |
| Haber superado dos módulos relacionados con unidad de competencia de un Título de Ciclo Formativo de Grado Medio | CIENTÍFICO-TÉCNICA |
| Estar matriculado y tener superado en la fecha de celebración del examen, el 2.º curso de Iniciación Profesional (exención solicitable durante 2008 y 2009) | CIENTÍFICO-TÉCNICA |
| Estar en posesión de un Certificado de Profesionalidad | CIENTÍFICO-TÉCNICA |
| Acreditar una experiencia laboral de, al menos, el equivalente a un año con jornada completa | CIENTÍFICO-TÉCNICA |
| Tener superado el ámbito de Comunicación y el ámbito Social de Educación de Personas Adultas o de un Programa de Cualificación Profesional Inicial (módulo voluntario) | SOCIO-LINGÜÍSTICA |
| Tener superado el ámbito Científico-Tecnológico de Educación de Personas Adultas o de un Programa de Cualificación Profesional Inicial (módulo voluntario) | MATEMÁTICA Y CIENTÍFICO-TÉCNICA |

Una vez aprobado el Ciclo Medio, puedes acceder **mediante una prueba de acceso** a Ciclos Formativos de Grado Superior (mira las condiciones de acceso a Ciclo Formativo de Grado Superior mediante prueba).

Salbuespenak

Begira iezaiozu ondoren gaineratu den taulari, eta egiaztatu ezazu sarrera-probako zatiren batez libre gera zaitezkeen.

| LIBRE GERATZEKO ARRAZOIA | LIBRE DAGOEN ZATIA |
|---|---------------------------------------|
| Unibertsitatera sartzeko 25 urtetik gorakoentzako proba gainditu izana | ZATI GUZTIAK |
| Goi-mailako Lanbide Heziketan sartzeko proba gainditu izana | ZATI GUZTIAK |
| Hasierako Lanbide Kualifikazioko Programa bateko nahitaezko moduluak gainditu izana | ZIENTIFIKO-TEKNIKOA |
| Erdi mailako titulu bateko gaitasun unitatearekin loturiko bi modulu gainditu dituztenek | ZIENTIFIKO-TEKNIKOA |
| Probak ospatzerakoan Lan Hastapeneko 2.mailan matrikulatuta egon eta kurtsoa gainditu dutenek (salbuespen hau, 2008. eta 2009an bakarrik) | ZIENTIFIKO-TEKNIKOA |
| Profesionaltasun-egiaztatzea | ZIENTIFIKO-TEKNIKOA |
| Gutxienez lanaldi osoko urtebeteko lan-esperientzia edo lanaldi horren baliokidea egiaztatzea | ZIENTIFIKO-TEKNIKOA |
| Helduen Hezkuntzako edo Hasierako Lanbide Kualifikazioko Programa bateko Komunikazio atala eta Gizarte atala gaindituta izatea (modulu boluntarioa) | SOZIOLINGUISTIKA |
| Helduen Hezkuntzako edo Hasierako Lanbide Kualifikazioko Programa bateko atal Zientifiko-Teknologikoa gaindituta izatea (modulu boluntarioa) | MATEMATIKA ETA ZIENTIFIKO-TEKNIKOA |

Erdi-mailako zikloa gainditu ondoren, eta **sarrera-proba baten bitartez**, Goi-mailako Heziketa Zikloetara sar zaitezke (begiratu Goi Mailako Heziketa Zikoan sartzeko baldintzak Proba bidezko sarreraren bidez).

3.2. CICLOS FORMATIVOS DE FORMACIÓN PROFESIONAL DE GRADO SUPERIOR

- Están considerados **estudios superiores**.
- Si superas un Ciclo Formativo de Grado Superior obtendrás el título de **Técnico Superior** en el Ciclo Formativo cursado.

ACCESO DIRECTO CON TITULACIÓN ACADÉMICA

Si tienes la titulación requerida puedes acceder directamente al Ciclo Formativo de Grado Superior:

- **Título de Bachillerato (LOGSE)**.
- Segundo ciclo de la Reforma de Enseñanzas Medias (REM).
- Curso de Orientación Universitaria o Preuniversitario.
- Técnico Especialista de FPPI, Técnico Superior o equivalente a efectos académicos.
- Un módulo 3 experimental. Título de Técnico Especialista.
- Titulación universitaria o equivalente.

Y además, si cumples con las condiciones de acceso y...

- Si tienes **necesidades educativas especiales**, por medio de una adaptación (adaptación curricular) se te flexibilizará el periodo de escolarización que te ayudará a cursar los estudios del ciclo Formativo de Grado Superior que hayas elegido*.
- Si acreditas, al menos, un año de experiencia laboral relacionada con los estudios profesionales que permita demostrar que tienes adquiridos los objetivos correspondientes a dicho módulo profesional, podrás obtener la **exención** del módulo de Formación en Centro de Trabajo (FCT). Para solicitarlo, deberás estar matriculado en el centro.
- Si estás matriculado en el ciclo formativo, podrás **convalidar** los módulos profesionales comunes a varios ciclos formativos que tengan igual denominación, duración, las mismas capacidades terminales y los mismos criterios de evaluación que tengas superados.
- Si no has superado en su totalidad las enseñanzas del ciclo formativo que has cursado, recibirás un **certificado académico** de los módulos profesionales superados.

* En ningún caso la adaptación curricular significativa podrá afectar a la desaparición de objetivos relacionados con competencias profesionales básicas para el logro de la competencia general para la que capacita el título.

3.2. GOI-MAILAKO LANBIDE HEZIKETAKO HEZIKETA ZIKLOAK

- **Goi-mailako ikasketatzat** jotzen dira.
- Goi-mailako Heziketa Zikloa gainditzen baduzu, egin duzun Heziketa Zikloko **Goi-mailako teknikari** titulua lortuko duzu.

ZUZENEKO SARRERA, TITULAZIO AKADEMIKOAREKIN

Eskatzen den titulazioa baldin baduzu, zuzenean sartu ahal izango zara Goi-mailako Heziketa Zikloan:

- **Batxilergoko titulazioa (HSAOL).**
- Irakaskuntza Ertainen Erreformako (IEE) bigarren zikloa.
- Unibertsitatera Bideratzeko Ikasturtea (UBI) edo unibertsitate-aurrekoa.
- LH II-ko teknikari espezialista, goi-mailako teknikaria edo baliokidea, ondorio akademikoetarako.
- 3 modulu esperimental bat. Teknikari espezialista Titulua.
- Unibertsitate-titulazioa edo baliokidea.

Eta gainera, sartzeko baldintzak betetzen badituzu eta ...

- **Hezkuntza-premia bereziak** badituzu, hautatu duzun Goi-mailako Heziketa Zikloa ikasteko eskolaratze-aldia malgutu egingo zaizu curriculum-egokitzapen baten bitartez*.
- Lanbide-ikasketei lotutako urtebeteko lan-esperientzia, gutxienez, egiaztatuz gero, lanbide-modulu horren helburuak eskuratu dituzula erakusteko, lantokiko prestakuntzaren modulutik **salbuetsi** ahal izango zaizu. Hori eskatzeko, zentro baimendu batean ikasten jarraitzeko matrikulatuta egon behar duzu aldez aurretik.
- Lanbide Heziketako ziklo batean matrikula egin baduzu, ematen diren lanbide-moduluak konbalidatu ahal izango dituzu, gaindituta dituzunak izen eta iraupen berekoak badira eta helburu terminal eta ebaluazio-irizpide berberak badituzte.
- Hautatu duzun prestakuntza-ziklo bateko irakaspen guztiak ez badituzu gainditu jasoko duzu gainditutako lanbide-moduluen **ikasketa-ziurtagiria**.

* Hala ere, kontuan izan behar da egokitzapen esanguratsuak ezin dituela, inola ere, oinarriko lanbide-gaitasunekin zerikusia duten helburuak kendu, tituluaren xedea den gaitasun orokorra lortzeko.

CICLOS FORMATIVOS DE FORMACIÓN PROFESIONAL DE GRADO SUPERIOR: ACCESO MEDIANTE PRUEBA

Prueba de acceso

En caso de que **no** tengas el título de Bachillerato o cualquier otra titulación o estudios equivalentes y desees cursar un *Ciclo de Grado Superior*, lo puedes hacer a través de las **pruebas de acceso**:

- Deberás tener 19 años cumplidos en el año de realización de la prueba, o
- tener cumplidos 18 años, o cumplirlos en el año natural en que se realice la prueba, y estar en posesión del título de Técnico de Grado Medio relacionado con aquel que se desea acceder, y
- superar una prueba que se convoca cada año.

La prueba tiene por objeto comprobar tu madurez en relación con los objetivos del Bachillerato y sus capacidades respecto al campo profesional correspondiente al Ciclo Formativo de Grado Superior.

Contenidos de la prueba de acceso

Existen diferentes opciones de prueba que te van a posibilitar el acceso a los ciclos de una misma familia profesional, y por ello debes presentarte a la opción de la parte específica que te posibilite el acceso al ciclo que desees cursar.

| PARTES DE LA PRUEBA | | MATERIAS DE REFERENCIA |
|----------------------------|---------------------------------------|---|
| 1. PARTE COMÚN | – CONOCIMIENTOS INSTRUMENTALES | <ul style="list-style-type: none">• Lengua Vasca o Lengua Castellana y Literatura• Fundamentos de Matemática |
| 2. PARTE ESPECÍFICA | – CONOCIMIENTOS DEL CAMPO PROFESIONAL | Debes elegir dos de las tres materias que se proponen en el anexo* |

* Ver página 20.

GOI-MAILAKO LANBIDE HEZIKETAKO HEZIKETA ZIKLOAK: PROBA BIDEZKO SARRERA

Sarrera proba

Batxilergo titulua **ez** baduzu edo beste ikasketa edo titulazio baliokideren bat ez baduzu, eta *Goi-mailako Heziketa Zikloa* egin nahi baduzu, **sarrera-proben** bitartez sartu ahal izango zara ikasketa horietara:

- Gutxienez 19 urte izan beharko dituzu proba egiten den urtean, edo
- 18 urte beteta izan edo proba egiten den urte naturalean bete eta Lanbide-arlo bereko —edo arau bidez ezarritako kideko lanbide-arloetako— erdi-mailako teknikari titulua eduki beharko duzu, eta
- urtero deitzen den proba gainditu beharko duzu.

Probaren helburua da Batxilergoaren helburuei dagokienez zure heldutasuna egiaztatzea eta Goi-mailako Heziketa Zikloari dagokion lanbide-arloan dituzun gaitasunak egiaztatzea.

Sarrera-probako edukiak

Lanbide-arlo bereko zikloetara sartzeko aukera emango dizuten hainbat aukera eskaintzen dira proban. Hori dela eta, zuk egin nahi duzun ziklora sartzeko berariazko zatiaren probara aurkeztu beharko duzu.

| PROBAREN ZATIAK | | ERREFERENTZIAZKO EDUKIAK |
|----------------------------|-------------------------------|---|
| 1. ZATI KOMUNA | – JAKINTZA INSTRUMENTALAK | <ul style="list-style-type: none">• Euskal Hizkuntza edo Gaztelania eta Literatura• Matematiketako funtsak |
| 2. BERARIAZKO ZATIA | – LANBIDE ARLOKO JAKINTZAK | Eranskinean* proposatzen diren hiru gaitako bi aukeratu beharko duzu. |

* Ikusi 21. orria.

Anexo

Agrupación de Familias Profesionales y materias de referencia para la parte específica de la prueba de acceso a Ciclos Formativos de Grado Superior

| OPCIONES FAMILIA PROFESIONAL | MATERIAS DE REFERENCIA DEL BACHILLERATO |
|---|---|
| <p>OPCIÓN A</p> <ul style="list-style-type: none"> • Administración y gestión • Comercio y marketing • Hostelería y turismo • Servicios socioculturales y a la comunidad • Imagen y sonido (producción de audiovisuales) | <p>Materias de la opción A</p> <ul style="list-style-type: none"> • Economía de la empresa • Lengua extranjera • Filosofía y ciudadanía |
| <p>OPCIÓN B</p> <ul style="list-style-type: none"> • Informática y comunicaciones • Edificación y obra civil • Fabricación mecánica • Instalación y mantenimiento • Electricidad y electrónica • Madera, mueble y corcho • Marítimo-pesquera (salvo el Ciclo de Producción Acuícola) • Artes gráficas • Transporte y mantenimiento de vehículos • Textil, confección y piel (excepto curtidos y procesos de ennoblecimiento) • Imagen y sonido (excepto producción de audiovisuales) • Energía y agua • Industrias extractivas • Vidrio y cerámica | <p>Materias de la opción B</p> <ul style="list-style-type: none"> • Dibujo técnico • Tecnología industrial • Física |
| <p>OPCIÓN C</p> <ul style="list-style-type: none"> • Química • Actividades físicas y deportivas • Marítimo-pesquera (producción acuícola) • Agraria • Industrias alimentarias • Sanidad • Imagen personal • Seguridad y medio ambiente • Textil, confección y piel (curtidos y procesos de ennoblecimiento) | <p>Materias de la opción C</p> <ul style="list-style-type: none"> • Ciencias de la tierra y medioambientales • Química • Biología |

Eranskina

Goi Mailako Heziketa Zikloetara sartzeko probaren berriazko zatirako erreferentziako gaiak eta Lanbide Arloak

| AUKERAK LANBIDE-ARLOA | BATXILERGOKO ERREFERENTZIAZKO GAIAK |
|---|--|
| A AUKERA <ul style="list-style-type: none">• Administrazioa eta kudeaketa• Merkataritza eta marketina• Ostalaritza eta turismoa• Kultur eta Gizarte Zerbitzuak• Irudia eta soinua (ikus-entzunezkoen produkzioa) | A aukerako gaiak <ul style="list-style-type: none">• Enpresaren ekonomia• Atzerriko hizkuntza• Filosofia eta herritarak |
| B AUKERA <ul style="list-style-type: none">• Informatika eta komunikazioak• Eraikuntza eta obra zibila• Fabrikazio mekanikoa• Instalazioa eta mantentzea• Elektrizitatea eta elektronikoa• Zura, altzariak eta kortxoak• Itsasoko eta arrantzako jarduerak (akuikultura-hazkuntzako zikloa izan ezik)• Arte grafikoak• Garraioa eta ibilgailuen mantentzea• Ehungintza, jantzigintza eta larrugintza (larru-zurraketa eta ehuna hobetzeko prozesuak izan ezik)• Irudia eta soinua (ikus-entzunezkoen produkzioa izan ezik)• Energia eta ura• Erauzketa-industriak• Beira eta zeramika | B aukerako gaiak <ul style="list-style-type: none">• Marrazketa teknikoa• Industria-teknologia• Fisika |
| C AUKERA <ul style="list-style-type: none">• Kimika• Gorputz- eta kirol-ekintzak• Itsasoko eta arrantzako jarduerak (akuikultura-hazkuntza)• Nekazaritza• Elikagaien industriak• Osasuna• Irudi pertsonala• Segurtasuna eta ingurumena• Ehungintza, jantzigintza eta larrugintza (larru-zurraketa eta ehuna hobetzeko prozesuak) | C aukerako gaiak <ul style="list-style-type: none">• Lur- eta ingurumen-zientziak• Kimika• Biologia |

Exenciones para la prueba de acceso

Mira la tabla adjunta y comprueba si puedes quedar exento de alguna de las partes de la prueba de acceso.

| MOTIVO DE LA EXENCIÓN | PARTE EXIMIDA |
|--|---------------------------------------|
| Haber superado las pruebas de acceso a la Universidad para mayores de 25 años | PARTE COMÚN Y PARTE ESPECÍFICA |
| Poseer el título de Técnico relacionado con la opción elegida | PARTE ESPECÍFICA |
| Poseer el Certificado de Profesionalidad relacionado con la opción elegida, de un nivel competencial dos o superior | PARTE ESPECÍFICA |
| Acreditar un año de experiencia laboral relacionada con la opción elegida | PARTE ESPECÍFICA |
| Tener superados dos módulos relacionados con unidad de competencia de un título de Técnico de Ciclo Formativo de Grado Superior relacionado con la opción. | PARTE ESPECÍFICA |

Si has superado la prueba de acceso de una opción, quedarás exento de la parte común en cualquiera de las otras opciones.

Una vez que hayas aprobado un Ciclo Formativo de Grado Superior puedes acceder a:

- Otros Ciclos Formativos de Grado Superior.
- Estudios universitarios vinculados a la profesión estudiada.
- Mediante prueba de acceso, al resto de enseñanzas universitarias.

Sarrera-probarako salbuespenak

Begira iezaiozu ondoren gaineratu den taulari, eta egiaztatu ezazu sarrera-probako zatiren batez libre gera zaitezkeen.

| LIBRE GERATZEKO ARRAZOIA | LIBRE DAGOEN ZATIA |
|---|---|
| Unibertsitatera sartzeko 25 urtetik gorakoentzako proba gainditu izana | ZATI KOMUNA ETA BERARIAZKO ZATIA |
| Hautatutako aukerarekin lotzen den teknikari titulua edukitzea | BERARIAZKO ZATIA |
| Hautatutako aukerarekin lotzen den profesionaltasun-egiaztagiria edukitzea, biko edo gehiagoko gaitasun-maila | BERARIAZKO ZATIA |
| Hautatutako aukerarekin lotzen den urtebeteko lan-esperientzia egiaztatzea | BERARIAZKO ZATIA |
| Goi-mailako titulu bateko gaitasun unitatearekin loturiko bi modulu gaindituta edukitzea | BERARIAZKO ZATIA |

Aukeretako baten sarrera-proba gainditu baduzu, beste aukeretako edozeinen zati komunaz libre egongo zara.

Goi-mailako zikloa gainditu ondoren, beste ikasketa batzuk aukera ditzakezu:

- Goi-mailako beste Heziketa-ziklo batzuk.
- Aukeratutako lanbideari lotutako unibertsitate-ikasketak.
- Sarrera-probaren bidez, gainontzeko unibertsitate-irakaskuntzetara.

4 // OTRAS POSIBILIDADES DE ACCESO A LA FORMACIÓN PROFESIONAL

PROGRAMA DE CUALIFICACIÓN PROFESIONAL INICIAL

Si no has obtenido el título de Graduado en Educación Secundaria Obligatoria, puedes incorporarte a un **Programa de Cualificación Profesional Inicial (PCPI).**

- Tienes que tener entre 16 años y 18 años cumplidos.
 - *** Excepción: si tienes 15 años y una vez cursado 2.º de la ESO no estás en condiciones de promocionar a 3.º de la ESO, y has repetido ya una vez en la etapa.
- Puedes optar por cursar:
 - Sólo los Módulos de carácter Obligatorio, o
 - Los Módulos Obligatorios y los Módulos Voluntarios.
- Si superas los Módulos de carácter Obligatorio, recibirás una certificación académica y podrás acceder, a través de las pruebas de acceso a un ciclo de grado medio y
- Si además, superas los Módulos Voluntarios, obtendrás el título de Graduado en Educación Secundaria Obligatoria (ESO), con lo que tendrás acceso directo a un ciclo de grado medio (nivel de cualificación 2).
- En cualquiera de las dos opciones, una vez superado el Programa de Cualificación Profesional Inicial (PCPI), recibirás un certificado académico (nivel de cualificación 1).

PRUEBAS LIBRES

Si quieres obtener el título de Técnico o de Técnico Superior, puedes hacerlo presentándote al módulo o módulos profesionales que quieras superar (puedes presentarte, si quieres, a todo el Ciclo formativo completo), a través de las **pruebas libres**.

— Ciclos Formativos de Grado Medio

- Tienes que tener 18 años cumplidos o cumplirlos en el año natural, y
- cumplir con los requisitos de acceso a Ciclo Formativos de Grado Medio: Educación Secundaria Obligatoria (ESO) o estudios equivalentes.

— Ciclos Formativos de Grado Superior

- Tienes que tener 20 años cumplidos, o cumplirlos en el año natural, o 19 años si tienes el título de Técnico, y
- cumplir con los requisitos de acceso a Ciclo Formativos de Grado Superior: título de Bachillerato o estudios equivalentes.

4 // LANBIDE HEZIKETAN SARTZEKO BESTE AUKERA BATZUK

HASIERAKO LANBIDE KUALIFIKAZIOKO PROGRAMA

Derrigorrezko Bigarren Hezkuntzako graduatua titulua ez baduzu, Hasierako Lanbide Kualifikazioko Programa batean sar zaitezke.

- 16 eta 18 urte bitarteko adina beteta izan beharko duzu.
*** Salbuespena: 15 urte badituzu eta DBHko 2. maila egin ondoren DBHko 3. mailara pasatzeko moduan ez bazaude, eta etapa horretan dagoeneko maila bat errepikatu baduzu.
- Honako modulu hauek egiteko aukera izango duzu:
 - Derrigorrezko moduluak soilik, edo
 - Derrigorrezko moduluak eta borondatezko moduluak.
- Derrigorrezko moduluak gainditzen badituzu, ziurtagiri akademikoa jasoko duzu eta, sarbide-proben bitartez, erdi-mailako ziklo batean hasi ahal izango zara, eta
- Horrez gain, borondatezko moduluak gainditzen badituzu, Derrigorrezko Bigarren Hezkuntzako (DBH) graduatu-titulua lortuko duzu, eta, horrek erdi-mailako ziklo baterako zuzeneko sarbidea emango dizu (2. kualifikazio-maila).
- Edozein aukera egiten duzula ere, Hasierako Lanbide Prestakuntzako Programa (HLPP) gainditutakoan, ziurtagiri akademikoa jasoko duzu (1. kualifikazio-maila).

PROBA LIBREAK

Teknikariaren edo goi-mailako teknikariaren titulua lortu nahi baduzu, gainditu nahi duzun/ dituzun modulura/moduluetara aurkez zaitezke (nahi baduzu, prestakuntza-ziklo osora aurkez zaitezke), **proba libre** balia ditzakezu.

— Erdi-mailako Heziketa Zikloak

- 18 urte izan beharko duzu, edo urte natural horretan 18 urte bete beharko dituzu, eta
- bigarren Hezkuntzako graduatua edo baliokideak diren bestelako ikasketa batzuk eduki beharko duzu.

— Goi-mailako Heziketa Zikloak

- 20 urte beteta izan beharko duzu edo proba egiten den urte naturalean, edo 19 urte baldin eta Teknikari titulua baduzu eta
- Batxilergoko titulazioa edo baliokideak diren bestelako ikasketa batzuk eduki beharko duzu.

OFERTA PARCIAL

Si deseas mejorar tu nivel de cualificación y no puedes cumplir el horario de programación del régimen ordinario (la matrícula es de todo el Ciclo completo) , tienes la opción de cursar el *Ciclo Formativo por módulos* (materias) que vas a poder certificar de forma independiente, a través de la **Oferta Parcial**.

- Modalidad presencial.
- Dirigido a personas mayores de 18 años y **que cumplan con los requisitos de acceso** (a Ciclos Formativos de Grado Medio o de Grado Superior), o que hayan superado la correspondiente prueba de acceso a Ciclos Formativos de Grado Medio o Superior (según el módulo o módulos que desees cursar pertenezcan a un ciclo formativo de grado medio o de grado superior).
- Asistencia obligatoria.
- Horario: se adecuará a tus necesidades.
- Matrícula: por módulo o módulos profesionales que desees cursar.
- La superación del módulo o módulos profesionales te llevará a obtener una certificación académica y una acreditación parcial acumulable de las competencias adquiridas.

Si no cumples con los requisitos de acceso a Ciclos Formativos de Grado Medio o de Grado Superior, y deseas cursar ciclos de Formación Profesional, podrás a través de la Oferta Parcial, **prepararte para la superación de la prueba de acceso** a Ciclos Formativos de Formación Profesional.

- Modalidad presencial.
- Asistencia obligatoria.
- Formación: por módulos.
- Si deseas prepararte para las **pruebas de acceso a Ciclos Formativos de Grado Medio** deberás tener 17 años cumplidos en el año en el que se va a realizar la prueba.
- Si deseas prepararte para las **pruebas de acceso a Ciclos Formativos de Grado Superior** deberás tener al menos 19 años cumplidos en el año en el que se va a realizar la prueba o 18 años si acreditas estar en posesión de un título de Técnico relacionado con aquel al que desees acceder.

ESKAINZA PARTZIALA

Zure kualifikazio-maila hobetu nahi baduzu eta erregimen arrunteko programazio-ordutegia bete ezin baduzu (matrikula ziklo osorako da) *prestakuntza-zikloa moduluka* (irakasgaiak) egiteko eta modulu horiek banan-banan ziurtatzeko aukera duzu, **Eskaintza Partzialaren** bitartez.

- Zuzeneko modalitatea.
- 18 urtetik gorakoentzat, betiere erdi-mailako edo goi-mailako zikloetara igarotzeko **baldintzak betetzen** badituzte edo erdi-mailako edo goi-mailako zikloetara igarotzeko dagokion sarbide-proba gainditu badute (egin nahi duzun/dituzun modulu/k erdi-mailako edo goi-mailako prestakuntza-ziklokoa den kontuan izanik).
- Bertaratzea derrigorrezkoa da.
- Ordutegia: zure premietara egokituko da.
- Matrikula: egin nahi duzun/dituzun moduluaren/moduluen arabera.
- Lanbide-modulu hori edo horiek gaindituz gero, ziurtagiri akademikoa eta lortutako kompetentziei gehitzeko akreditazio partziala lortuko dituzu.

Erdi-mailako edo Goi-mailako Prestakuntza-zikloetan **sartzeko baldintzak betetzen ez badituzu** eta Lanbide Heziketako zikloetan aritu nahi baduzu, Lanbide Heziketako Prestakuntza-zikloetarako **sarbide-proba gainditzeko prestatu ahal izango zara** Eskaintza Partzialaren bitartez.

- Zuzeneko modalitatea.
- Bertaratzea derrigorrezkoa da.
- Prestakuntza: moduluen arabera.
- **Erdi-mailako prestakuntza-zikloetarako** sarbide-probetarako prestatu nahi baduzu, 17 urte beteak izan beharko dituzu proba egiten den urtean.
- **Goi-mailako prestakuntza-zikloetarako** sarbide-probetarako prestatu nahi baduzu, gutxienez 19 urte beteak izan beharko dituzu proba egiten den urtean, edo 18 urte, egin nahi duzun zikloarekin zerikusia duen teknikari-titulua duzula egiaztatzen baduzu.

FORMACIÓN PARA EL EMPLEO

Si estas trabajando o en paro y deseas seguir formándote, la Formación Profesional te ofrece la posibilidad de hacerlo, a través de la **Formación Profesional para el Empleo**, que comprende la formación dirigida a personas trabajadoras desempleadas y la formación dirigida a personas trabajadoras ocupadas.

La formación en base al Catálogo Modular, te permitirá poder cursar los módulos profesionales en partes, troceados (en unidades formativas de menor duración), que son certificables* y que una vez que superes todas las partes (todas las unidades formativas) en las que se ha troceado el módulo, te dará derecho a la certificación del módulo profesional que has cursado.

Esta formación es capitalizable y en el futuro podrás obtener el correspondiente título.

Si quieres superar módulos profesionales que tengas pendientes, podrás, aunque no cumplas con los requisitos, presentarte a las denominadas «pruebas para la obtención de de los títulos de Técnico y Técnico Superior»**.

* La certificación tendrá validez en el ámbito de la Comunidad Autónoma del País Vasco.

** Si quieres **solicitar el título tendrás que tener la titulación requerida** (mira las páginas 10 y 16) o **haber superado las pruebas de acceso** (mira las páginas 12 y 18).

1. Formación Profesional dirigida a personas trabajadoras ocupadas

Son un conjunto de planes y acciones formativas dirigidas a las trabajadoras y los trabajadores en activo o sus respectivas organizaciones.

Características:

- Modalidad presencial.
- Dirigida a personas trabajadoras en activo.
- Es gratuita.
- Asistencia obligatoria.
- Horario: a convenir.
- Matrícula por créditos (partes de módulos profesionales).

ENPLEGURAKO PRESTAKUNTZA

Lanean edo langabezian zaudela, prestakuntzari eutsi nahi badiozu, lanbide-heziketak hartarako aukera ematen dizu, **Enplegurako Lanbide Heziketaren** bitartez. Enplegurako Lanbide Heziketak enplegurik gabeko langileentzako prestakuntza eta langile landunentzako prestakuntza hartzen ditu barnean.

Modulu Katalogoan oinarritutako prestakuntzak (tituluetan bildutako eta konpetentzia-atalei lotutako lanbide-moduluen eskaintzan oinarritua) lanbide-moduluak atalka edo zatika egiteko aukera emango dizu (iraupen txikiagoko prestakuntza-ataletan). Atal edo zati horien ziurtagiria* lortu ahal izango duzu, eta modulua osatzen duten zati guztiak (prestakuntza-atal guztiak, alegia) gainditzen dituzunean, egin duzun lanbide-moduluaren ziurtagiria lortuko duzu.

Prestakuntza hori kapitalizatu egin daiteke eta etorkizunean dagokion titulua lortu ahal izango duzu.

Gainditu gabe dituzun lanbide-moduluak gainditu nahi badituzu, «Teknikariaren eta Goi-mailako teknikariaren tituluak lortzeko probetara» aurkeztu ahal izango zara, baldintzak betetzen ez badituzu ere**.

* Ziurtagiri hori Euskal Autonomia Erkidegoaren eremuan izango da baliozkoa.

** **Titulua eskatu nahi baduzu, hartarako eskatzen den titulazioa eduki beharko duzu**(begiratu 11. eta 17. orrialdeetan) **edo sarbide-probak gaindituta eduki beharko dituzu** (begiratu 13. eta 19. orrialdeetan).

1. Lanean dauden langileei zuzendutako Lanbide Heziketa

Lanean ari diren langileei edo haien antolakundeei zuzendutako prestakuntzako planak edo ekintzak dira.

Ezaugarriak:

- Bertaratze bidezko modalitatea.
- Lanean ari diren langileei zuzendua.
- Doakoa.
- Nahitaez bertaratu beharra.
- Ordutegia: hitzartzeko.
- Kredituen araberako matrikula (lanbide-moduluen zatien araberakoa).

2. Formación Profesional dirigida a personas trabajadoras desempleadas

Son un conjunto de acciones formativas dirigidas a personas trabajadoras desempleadas que no tienen la formación profesional específica o cuya cualificación no es suficiente, para que puedan acceder a una ocupación.

Gracias a estos cursos puedes obtener la cualificación requerida por el sistema productivo, así como la experiencia laboral directa mediante prácticas en empresas.

Características:

- Modalidad presencial.
- Es gratuita si tienes entre 16 y 65 años.
- Asistencia obligatoria.
- Horario: a convenir.
- La duración de los cursos es variable, y están subvencionados por la Administración autonómica y cofinanciados por el Fondo Social Europeo.
- Se imparte en centros de Formación Ocupacional y centros colaboradores.
- Es imprescindible que estés inscrito en la **Oficina de Empleo (INEM)** y en el Servicio Vasco de Colocación (LANGAI, Lan Saila).

DISPOSITIVO DE RECONOCIMIENTO DE LA COMPETENCIA

Si estás o has estado trabajando y quieres que tu experiencia laboral sea reconocida, la acreditación de la competencia profesional adquirida por la experiencia laboral, u otras vías no formales de formación, se te reconocerá a través del **Dispositivo de Reconocimiento de la Competencia**.

- Tienes que tener 18 años cumplidos, o cumplirlos en el año natural, para los Ciclos de Grado Medio y 20 años para los de Grado Superior, y cumplir con alguna de las dos condiciones siguientes:
 - 2 años de experiencia laboral relacionada con el Ciclo Formativo que quieres que te sea reconocido, o
 - certificado justificativo de haber cursado con anterioridad enseñanzas profesionales relacionadas con el sector profesional correspondiente.

2. Langabezian dauden langileei zuzendutako Lanbide Heziketa

Berriazko lanbide-prestakuntzarik ez duten edo lana eskuratzeko behar besteko kualifikaziorik ez duten langile langabeei zuzendutako prestakuntza-ekintzak dira.

Ikastaro hauei esker, produkzio-sistemak eskatzen duen kualifikazioa lortu ahal izango dute, baita enpresetako praktiken bidez zuzeneko lan-esperientzia ere.

Ezaugarriak:

- Bertaratze bidezko modalitatea da.
- Doakoa da, 16 eta 65 urte artekoentzat.
- Nahitaez bertaratu behar da.
- Ordutegia: hitzartu egin behar da.
- Ikastaroen iraupena aldakorra da eta Administrazio autonomikoaren diru-laguntza dute, Europako Gizarte Funtsaren baterako finantziazioarekin.
- Lanerako Prestakuntza Zentroetan eta zentro laguntzaileetan ematen da.
- Nahitaez egon beharko duzu inskribatuta **Enplegu Bulegoan (INEM)** eta Euskal Lan Zerbitzuan (LANGAI, Lan Saila).

GAITASUNA EGIAZTATZEKO EGITURA

Lanean ari bazara edo aritu bazara eta zure lan-esperientzia aintzat hartzea nahi baduzu, Gaitasuna Egiaztatze Egituraren bitartez egiaztatuko dizute lan-esperientiaren bitartez eskuratutako lanbide-gaitasuna —edo prestakuntzakoaz bestelako beste bide ez-formalen bitartez eskuratutakoa—.

- 18 urte izan beharko dituzu —edo urte natural horretan bete beharko dituzu—erdi-mailako zikloetarako, eta 20 urte goi-mailako zikloetarako, eta ondoko betekizunetako bat, gutxienez:
 - 2 urteko lan-esperientzia, egiaztagarria, aitortpena eman nahi zaion Heziketa-Zikloarekin lotua, edo
 - aurretik lanbide-sektore horri dagozkion lanbide-ikasketak egin izanaren egiaztagiria eduki beharko duzu.

5 // CALENDARIO DE TRAMITACIÓN

En el cuadro adjunto verás las fechas* de preinscripción, inscripción y exámenes de las distintas opciones que te ofrece la Formación Profesional para que puedas seguir aprendiendo a lo largo de toda tu vida.

| | | FECHAS DE PREINSCRIPCIÓN | FECHAS DE INSCRIPCIÓN | FECHAS DE REALIZACIÓN DE LA PRUEBA | |
|--|-----------------------------------|---|-----------------------|------------------------------------|------------------------------------|
| | | | | PRUEBAS ORDINARIAS | PRUEBAS EXTRAORDINARIAS |
| OFERTA ORDINARIA | CICLO FORMATIVO DE GRADO MEDIO | Junio | Julio | Depende del n.º de horas del Ciclo | Depende del n.º de horas del Ciclo |
| | CICLO FORMATIVO DE GRADO SUPERIOR | Junio | Julio | Depende del n.º de horas del Ciclo | Depende del n.º de horas del Ciclo |
| PRUEBAS LIBRES | POR CICLO COMPLETO / POR MÓDULOS | 2.ª quincena del mes de noviembre (No necesita preinscripción) | | Junio | |
| PRUEBAS POR DISPOSITIVO DE RECONOCIMIENTO | RECONOCIMIENTO DE LA COMPETENCIA | Entre los días 1 y 15 de los meses de marzo y octubre (no necesita preinscripción) | | Febrero | Junio |
| PRUEBAS DE ACCESO | CICLO FORMATIVO DE GRADO MEDIO | Mayo | | Junio | |
| | CICLO FORMATIVO DE GRADO SUPERIOR | Mayo | | Junio | |
| OFERTA PARCIAL | POR MÓDULOS | Septiembre (no necesita preinscripción) | | A criterio del centro | A criterio del centro |
| FORMACIÓN PROFESIONAL DIRIGIDA A PERSONAS TRABAJADORAS OCUPADAS | CRÉDITOS FORMATIVOS | A lo largo de todo el año (no necesita preinscripción) | | | |

* Las fechas son orientativas.

5 // IZAPIDEEN EGUTEGIA

Gaineratzen den taulan, bitzta osoan zehar ikasten jarraitu ahal izan dezazun Lanbide Heziketak eskaintzen dizkizun aukeratan aurretiko izena emateko, izena emateko eta azterketak egiteko datak* ikusi ahal izango dituzu.

| | | AURRETIK IZENA EMATEKO DATAK | IZENA EMATEKO DATAK | PROBA EGITEKO DATAK | |
|--|----------------------------------|---|---------------------------|---|---|
| | | | | OHIKO PROBAK | EZOHIKO PROBAK |
| ESKAINNTZA ARRUNTA | ERDI MAILAKO LANBIDE HEZIKETA | Ekaina | Uztaila | Zikloaren ordu kopuruaren arabera | Zikloaren ordu kopuruaren arabera |
| | GOI MAILAKO LANBIDE HEZIKETA | Ekaina | Uztaila | Zikloaren ordu kopuruaren arabera | Zikloaren ordu kopuruaren arabera |
| PROBA LIBREAK | ZIKLO OSOA / MODULUAK | Azaroko bigarren hamabostaldia (ez da aurretik izena eman behar) | | Ekainean | |
| EGIAZTATZEKO EGITUREN PROBAK | GAITASUNA EGIAZTATZEA | Martxoko eta urriko 1etik 15era bitartean (ez da aurretik izena eman behar) | | Otsaila | Ekaina |
| SARRERA PROBAK | ERDI MAILAKO LANBIDE HEZIKETA | Maiatza | | Ekaina | |
| | GOI MAILAKO LANBIDE HEZIKETA | Maiatza | | Ekaina | |
| ESKAINNTZA PARTZIALA | MODULUAK | Iraila (ez da aurretik izena eman behar) | | Zentroaren iritziaren arabera | Zentroaren iritziaren arabera |
| LANDUNEI ZUZENDUTAKO LANBIDE HEZIKETA | PRESTAKUNTZA KREDITUAK | Urte osoa (ez da aurretik izena eman behar) | | | |

* Data hauek gutxi gorabeherakoak dira.

EL ESPACIO EUROPEO DE EDUCACIÓN SUPERIOR (EEES)

¿Qué es el Espacio Europeo de Educación Superior (EEES)?

En 1998, Francia, Alemania, Italia y Reino Unido firmaron en Sorbona una declaración para la construcción del Espacio Europeo de Educación Superior (EEES). Al año siguiente en Bolonia, se adhieren al tratado más de 30 países. Se inicia así la construcción del EEES, cuyos objetivos son el incremento de empleo en la Unión Europea y la homologación de títulos a nivel europeo. Es decir, un título reconocido.

¿Qué cambios se van a introducir?

A partir de 2010, con la llegada del Espacio Europeo de Educación Superior (EEES), la Formación Profesional experimentará algunos cambios en sus ciclos de Grado Superior. Los títulos tendrán en su mayoría una duración de 2.000 horas, o lo que es lo mismo, de dos años.

Los módulos de dichos ciclos tendrán un nuevo sistema de créditos denominados ECTS. Cada crédito corresponde a unas 25 horas de trabajo aproximadamente. La novedad reside en que dentro de ese número de horas se incluyen clases teóricas, prácticas, horas de estudio y otras actividades.

Gracias a este sistema, que se implantará en toda Europa, los estudiantes tendrán mayor facilidad a la hora de convalidar asignaturas y ampliar estudios.

La realización de un proyecto al finalizar el título o la ampliación de estancias en el extranjero son otras de las novedades que se incluirán con la llegada del EEES.

Con todas estas medidas se facilita el aprendizaje a lo largo de toda la vida y se mejora la formación de los estudiantes.

6 // DATORRENA

EUROPAKO GOI-MAILAKO HEZKUNTZAREN ESPAZIOA

Zer da Europako Goi-mailako Hezkuntzaren Espazioa?

1998. urtean, Frantziak, Alemaniak, Italiak eta Erresuma Batuak Europako Goi-mailako Hezkuntzaren Espazioa eratzeko deklarazioa sinatu zuten Sorbonan. Hurrengo urtean, 30 herrialde baino gehiago atxiki zitzaizkion itunari. Horrela eman zitzaion hasiera Europako Goi-mailako Hezkuntzaren Espazioa eraikitzeari. Espazio horren helburua da Europar Batasunean enplegua gehitzea eta tituluak Europa mailan homologatzea. Hau da, Europar Batasunean aintzat hartuko den titulua sortzea.

Zer aldaketa eragingo du?

2010. urtean, Europako Goi-mailako Hezkuntzaren Espazioa iristearekin batera, Lanbide Heziketak hainbat aldaketa izango ditu goi-mailako zikloetan. Tituluek, oro har, 2.000 orduko iraupena izango dute, hots, bi urteko iraupena.

Ziklo horietako moduluek, bestalde beste kreditu-sistema bat izango dute, ECTS deritzana. Kreditu bakoitza 25 lan-ordu ingururi dagokio. Alabaina, lan-ordu kopuru horren barruan eskola teorikoak, praktikak, ikasketa-orduak eta beste jarduera batzuk sartzen dira.

Europa osoan ezarriko den sistema horri esker, ikasleek errazago baliozkotu ahal izango dituzte irakasgaiak, eta errazago zabaldu ahal izango dituzte ikasketak.

Europako Goi-mailako Hezkuntzaren Espazioaren iritsierak ekarriko dituen beste berrikuntza batzuen artean daude titulua amaitzean proiektua egitea edo atzerriko egonaldia zabaltzea.

Neurri horiekin guztiekin bizitza osoan zehar ikasi ahal izatea erraztuko da, eta ikasleen prestakuntza hobetuko da.

ACCESO A ENSEÑANZAS UNIVERSITARIAS DESDE LOS TÍTULOS DE TÉCNICO SUPERIOR DE FORMACIÓN PROFESIONAL

A lo largo del 2009 se concretarán las convalidaciones entre quienes posean el título de Técnico Superior o equivalentes a efectos académicos y quieran cursar enseñanzas universitarias de Grado relacionadas con dicho título (al menos se convalidarán 30 créditos ECTS)

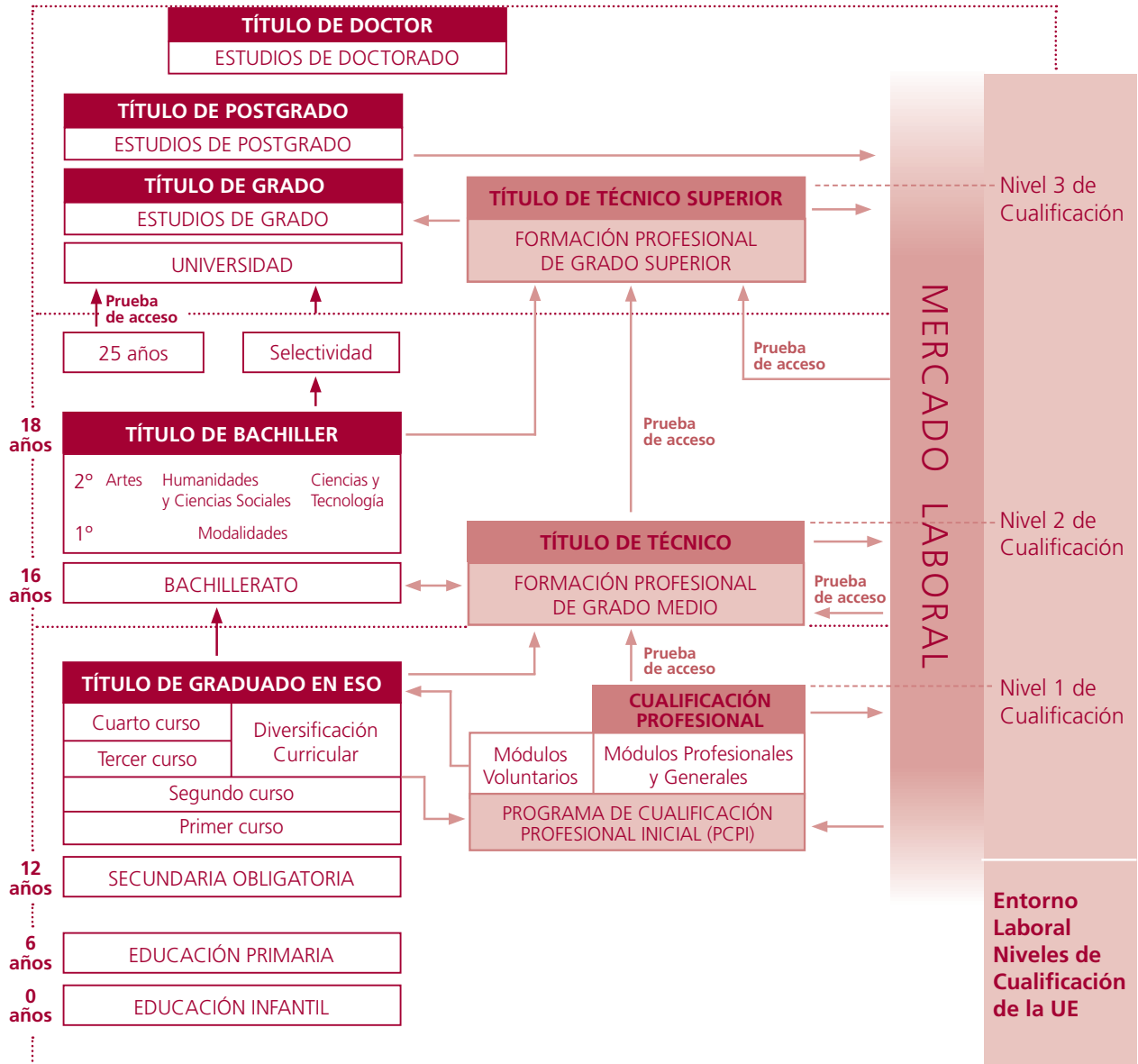
Asimismo, se determinarán las convalidaciones que procedan, entre los estudios universitarios de Grado o equivalentes a efectos académicos que se tengan superados y los módulos profesionales que correspondan del Ciclo Formativo de Grado Superior que se curse relacionado con dichos estudios.

LANBIDE HEZIKETAKO GOI MAILAKO TITULUAK EDUKITA UNIBERTSITATE IRAKASKUNTZETAN SARTZEKO AUKERA

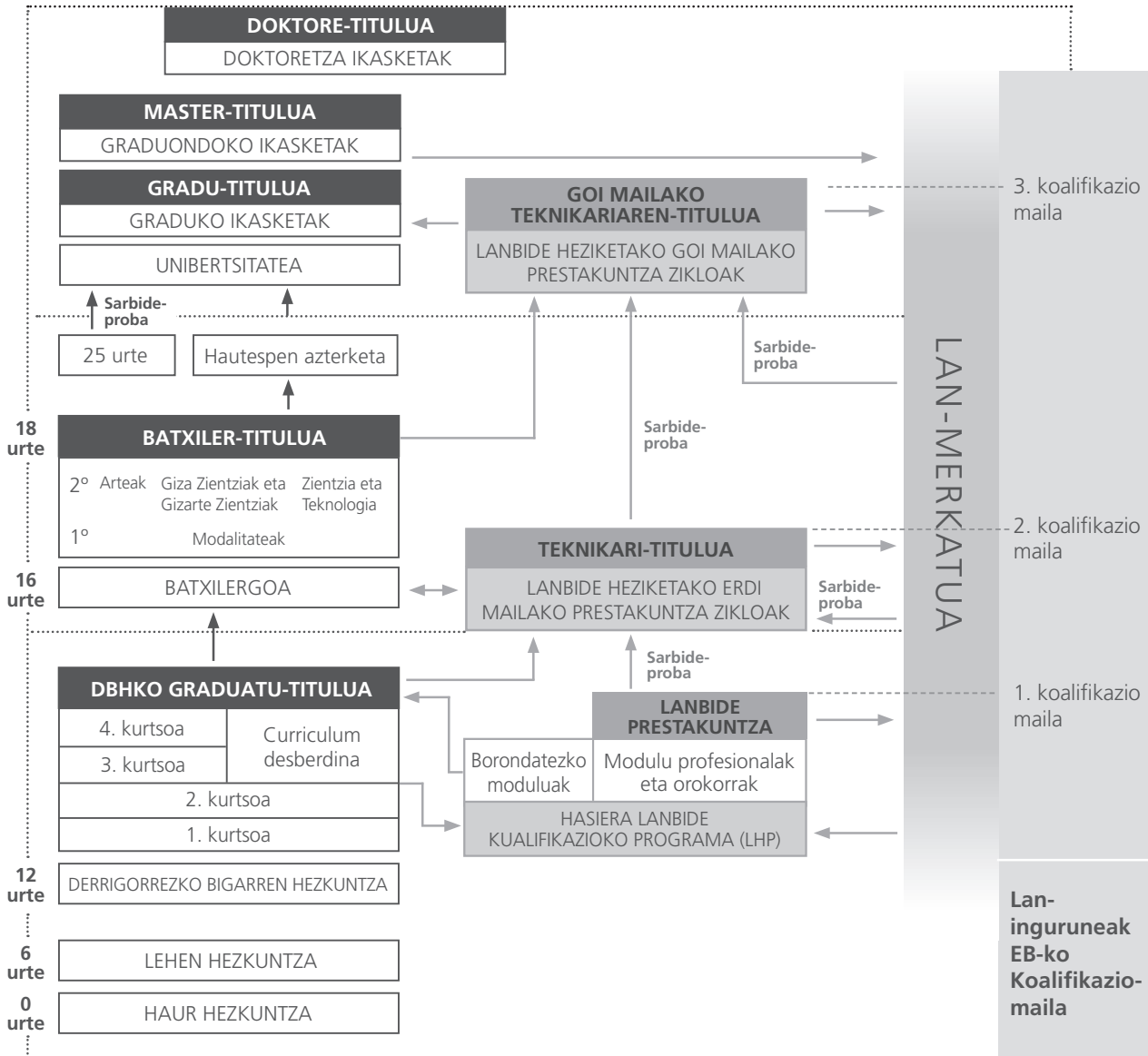
2009an, baliozkotzeak zehaztuko dira goi-mailako teknikariaren titulua eta eragin akademikoetarako titulu baliokidea dutenen eta titulu horrekin zerikusia duten graduako unibertsitate-irakaskuntzak egin nahi dituztenen artean (30 ECTS kreditu baliozkotuko dira gutxienez).

Era berean, dagozkion baliozkotzeak zehaztuko dira gaindituta dauden graduako unibertsitate-ikasketa edo eragin akademikoetarako ikasketa baliokideen eta ikasketa horiei lotuta egiten den Goi-mailako Prestakuntza-zikloko lanbide-moduluen artean.

7 // ESTRUCTURA DEL SISTEMA EDUCATIVO



7 // HEZKUNTZA SISTEMAREN ORGANIGRAMA



// INFÓRMATE

Teléfono:

901 44 00 22

email:

orientaciónfp@hezkuntza.net

Enlaces de interés:

- <http://www.euskadi.net/lanbidez>
- <http://www.hiru.com>
- <http://www.lanbide.net>

// INFORMA ZAITEZ

Telefonoa:

901 44 00 22

Posta elektronikoa:

lhorientazioa@hezkuntza.net

Lotura interesgarriak:

- <http://www.euskadi.net/lanbidez>
- <http://www.hiru.com>
- <http://www.lanbide.net>

LANBIDE HEZIKETA IKASKETA-SISTEMA IREKI ETA MALGUA DA

- Heziketa-zikloetara errazago sartzeko aukera emango dizu
- Lanera sartzeko, birsartzeko edo lanean aurrerapenak egiteko prestakuntza handiago bat lortzeko izango duzu lagungarri
- Emango dizu zure lana eta Lanbide Heziketako ikasketak bateragarri bihurtzeko aukera
- Lanbide Heziketako sistemak nazio eta nazioarteko ingurunearekin harremana du
- Errazago mugitu ahal izango zara beste sistema batzuekin konbalidazioak egiteko

LA FORMACIÓN PROFESIONAL ES UN SISTEMA DE ESTUDIOS ABIERTO Y FLEXIBLE

- Facilita el acceso a los Ciclos Formativos
- Ayuda a lograr una mayor cualificación para favorecer la inserción, reinserción o progresión laboral
- Permite compaginar tu actividad laboral con los estudios de Formación Profesional
- Interrelaciona el sistema de Formación Profesional con el entorno nacional e internacional
- Favorece la movilidad y convalidaciones con otros sistemas