

**INFORMACIÓN INFORMAZIOA**

**USOS DEL SUELO LURZORUAREN ERABILERAK**

- Residencial en suelo urbano
- Residencial en suelo urbanizable
- Sistema general de equipamientos
- Sistema General - Zona Verde

**LÍNEAS DE AVENIDA UHOLDE LERROAK**

- Período de recurrencia de 10 años
- Período de recurrencia de 100 años
- Período de recurrencia de 500 años

**LÍMITES MUNICIPALES UDAL MUGAK**

- ZONAS ZEPA - SIERRA SALVADA
- ZONAS LIC - ARKAMO-CIBUJO-ARRASTARIA
- INFRAESTRUCTURAS PREVISTAS

**ELEMENTOS DE PATRIMONIO DE INTERÉS ONDARE EREKUTU INTERESGARRIAK**

- Edificio Erakina
- Molino Errota
- Puente Zubia

**GESTIÓN KUDEAKETA**

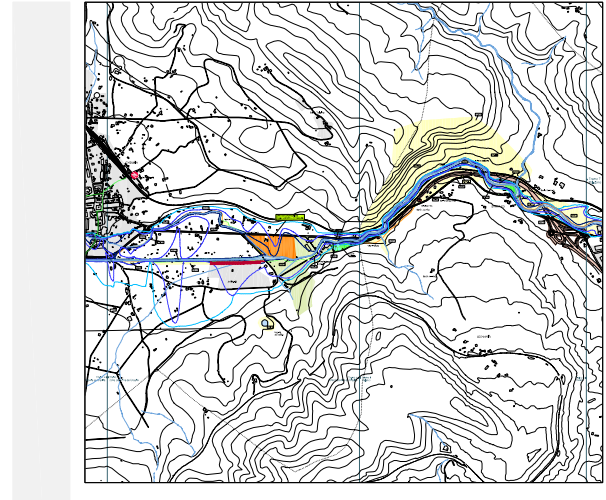
- GAUCE FLUVIAL
- INFRAESTRUCTURAS A OBTENER POR EXPROPIACIÓN
- NUEVOS ESPACIOS VINCULADOS AL PARQUE A OBTENER POR EXPROPIACIÓN
- INFRAESTRUCTURAS SOBRE SUELOS DE TITULARIDAD PÚBLICA
- ESPACIOS COMPLEMENTARIOS
- RECOMENDACIÓN A PROCESOS DE REVISIÓN DE PLANEAMIENTO FUERA DEL ÁMBITO DEL PLAN ESPECIAL

**REGULACIONES ARALAK**

- ORDENANZAS ORDENANTZAK
- ORDENANZA MEDIOAMBIENTAL
- ORDENANZA REGULACIÓN DE USOS
- ORDENANZA REVISIÓN DE RIBERA
- ORDENANZA LAMINACIÓN DE AVENIDAS
- ORDENANZA PASO FAUNA
- ORDENANZA OMALTO

3412012.8  
**DICIEMBRE 2005 ABENDUA**  
**PLAN ESPECIAL**  
 PLAN BEREZIA  
**PARQUE LINEAL DEL NERVIÓN**  
 NERBIOIKO PARKE LINEALA

FUSKO JAURLARITZA GOBIERNO VASCO  
 URRALDE NEKAZARITZA ETIA REKURZEN SAILA DEPARTAMENTU DE ORDENAZIÓEN DEL TERRITÓRIO Y MEDIO AMBIENTE  
 Lurralde Aranzatzen Zuzendaritza UP Zuzendaritza Dirección de Ordenación del Territorio



1:5.000  
**PLANO DE GESTIÓN KUDEAKETA PLANOA**  
**ORDUÑA-SARATXO**  
 KM.8 - KM.12  
 TRAMO 5 - ZONA DEPORTIVA DE ORDUÑA  
 TRAMO 6 - SARATXO