

Aurrera Begira

GAZTEEN AURREIKUSPENEI
BURUZKO ADIERAZLEAK

2016



EUSKO JAURLARITZA



GOBIERNO VASCO

ENPLEGU ETA GIZARTE
POLITIKETAKO SAILA

DEPARTAMENTO DE EMPLEO Y
POLÍTICAS SOCIALES



Gazteen
Euskal Behatokia
Observatorio Vasco
de la Juventud

Izenburua: Aurrera Begira 2016. Gazteen aurreikuspenei buruzko adierazleak
Gazteen Euskal Behatokiak **egina**

Ikerlariak: Nieves Corcuera Bilbao, Oskar Longo Imatz eta Miren Bilbao Gaztañaga
Diseinu grafikoa eta maketazioa: Neverland, S.L.

Bilbo, 2017eko martxoa



Dokumentu honen edukiak, oraingo edizioan, litzentzia honetan argitaratu dira:
Aitortu - Ez merkataritzarako - Lan eratorririk gabe 4.0 Unported
(<http://creativecommons.org/licenses/by-nc-nd/3.0/deed.eu>)



ZER DA AURRERA BEGIRA?

Aurrera Begira Gazteen Euskal Behatokiak urtero burutzen duen ikerketa da, honako helburu hau izanik: Euskadiko gazteek nola antzematen duten oraina eta, epe laburrean, zeintzuk diren beraien etorkizunerako aurreikuspenak jakitea.

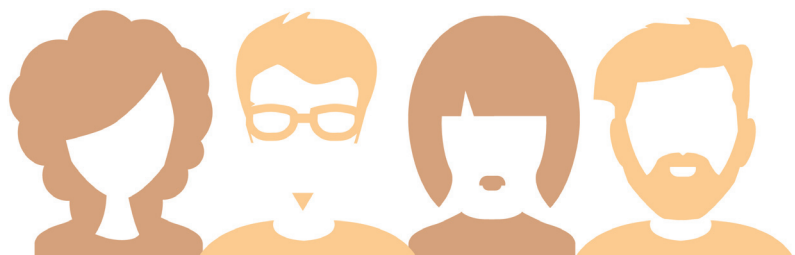
Azterlan hau EAEko gazteen lagin adierazgarri bati telefono bidez egindako inkesta batean dago oinarrituta. Elkarrizketatuak, guztira, 1.512 pertsona izan ziren, EAEn bizi direnak eta 15 urtetik 29 urtera bitartekoak. Inkestak 2016ko azaroan egin ziren.

Azterlan hau egiten den ondoz ondoko laugarren urtea da, eta helburua da herritarrei eta esparru horretan erantzukizun politikoak eta teknikoak dituztenei tresna erraz eta sintetiko bat ematea, gazteen egoeraren ebaluazioa eta jarraipena egiteko. Horretarako, enpleguaren eta emantzipazioaren egoeran eragin berezia duten 10 adierazleren bilakaera aurkezten da.

- 1 Egungo egoeraren balorazio indizea
- 2 Norberaren poztasun indizea
- 3 Bizitzaren alderdien balantzea
- 4 Lana galtzeko edo baldintzak okertzeko arriskua
- 5 Lana aurkitzea aurreikustea
- 6 Prestakuntzari lotutako lana izatea aurreikustea
- 7 Derrigorrez emigratu beharra aurreikustea
- 8 Emantzipazioa zapuztuko dela aurreikustea
- 9 Gazteen gaitasunekiko konfiantza indizea
- 10 Etorkizunarekiko konfiantza indizea

Emitza orokorrak, adierazleen bilakaera eta ondorioak azaldu ondoren, informazio osagarria ematen da lau eranskinetan:

- Adierazle bakoitza eraikitzeke moduari buruzko informazioa.
- 10 adierazleren emaitzak, sexuaren, adinaren eta lurralde historikoaren arabera.
- Adierazleak prestatzeko oinarri izan diren inkestako galdera guztiei emandako erantzunak, sexuaren, adin-taldean eta bizilekua dagoen lurralde historikoaren arabera bereizita.
- Adierazleek 2013-2016 bitartean izandako bilakaera, sexuaren, adin-taldean eta lurralde historikoen arabera.





ZEHAZTASUN TEKNIKOAK

METODOLOGIA

Kuantitatiboa, galdera-sorta egituratu eta itxiko inkesta telefonikoen bidezkoa.

INKESTATURIKO UNIBERTSOA

15 eta 29 urte bitarteko Euskadiko gazteak.

INKESTA KOPURUA

1512 (406 Araban, 602 Bizkaian eta 504 Gipuzkoan).

LAGIN AKATSA

+ % 2,5 (% 95,5eko konfiantza-maila eta $p=q=0,5$).

INKESTAK EGITEKO EPEA

2016ko azaroaren 16tik 29ra.

IKERKETAREN DISEINUA ETA EMAITZEN ANALISIA

Gazteen Euskal Behatokia.

LANDA LANA

Gizaker Encuestas.

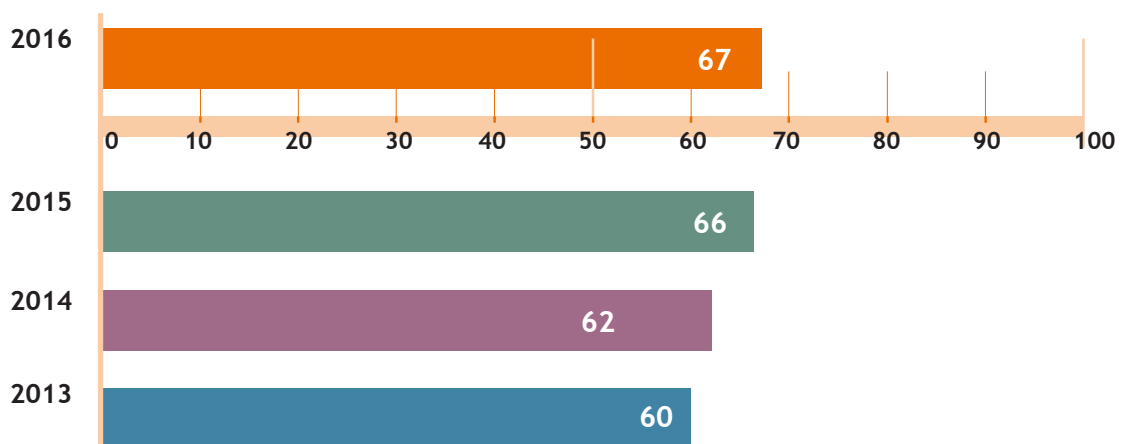


1

EGUNGO EGOERAREN BALORAZIO INDIZEA

DEFINIZIOA:

Norberaren egoera pertsonalari, gazteen egoera orokorrari eta Euskadiren egoerari emandako balorazioen batez besteko puntuazioa, 0tik 100era doan eskalan.



Adierazlearen interpretazioa:

Adierazlearen emaitza 0 eta 100 bitartekoa da. Emaitza 100era gerturatuz doan heinean, balorazioa positiboagoa da; zenbat eta 0tik hurbilago, aldiz, orduan eta negatiboagoa da.



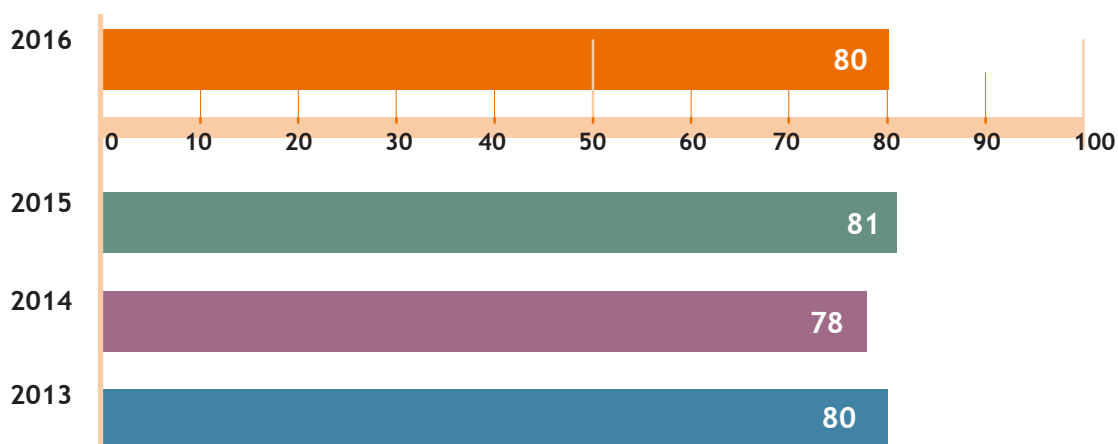
I. eranskina. Nola eraikitzen den adierazlea.

2

NORBERAREN POZTASUN INDIZEA

DEFINIZIOA:

Norberaren lan, ikasketak eta prestakuntza, etxebizitza, familia, astialdi, lagun, harreman sentimental edota sexual, osasun, diru-eskuragarritasun eta independentzia pertsonalarekiko poztasunari emandako balorazioen batez besteko puntuazioa, 0tik 100era doan eskalan.



Adierazlearen interpretazioa:

Adierazlearen emaitza 0 eta 100 bitartekoa da. Emaitza 100era gerturatuz doan heinean, balorazioa positiboagoa da; zenbat eta 0tik hurbilago, aldiz, orduan eta negatiboagoa da.



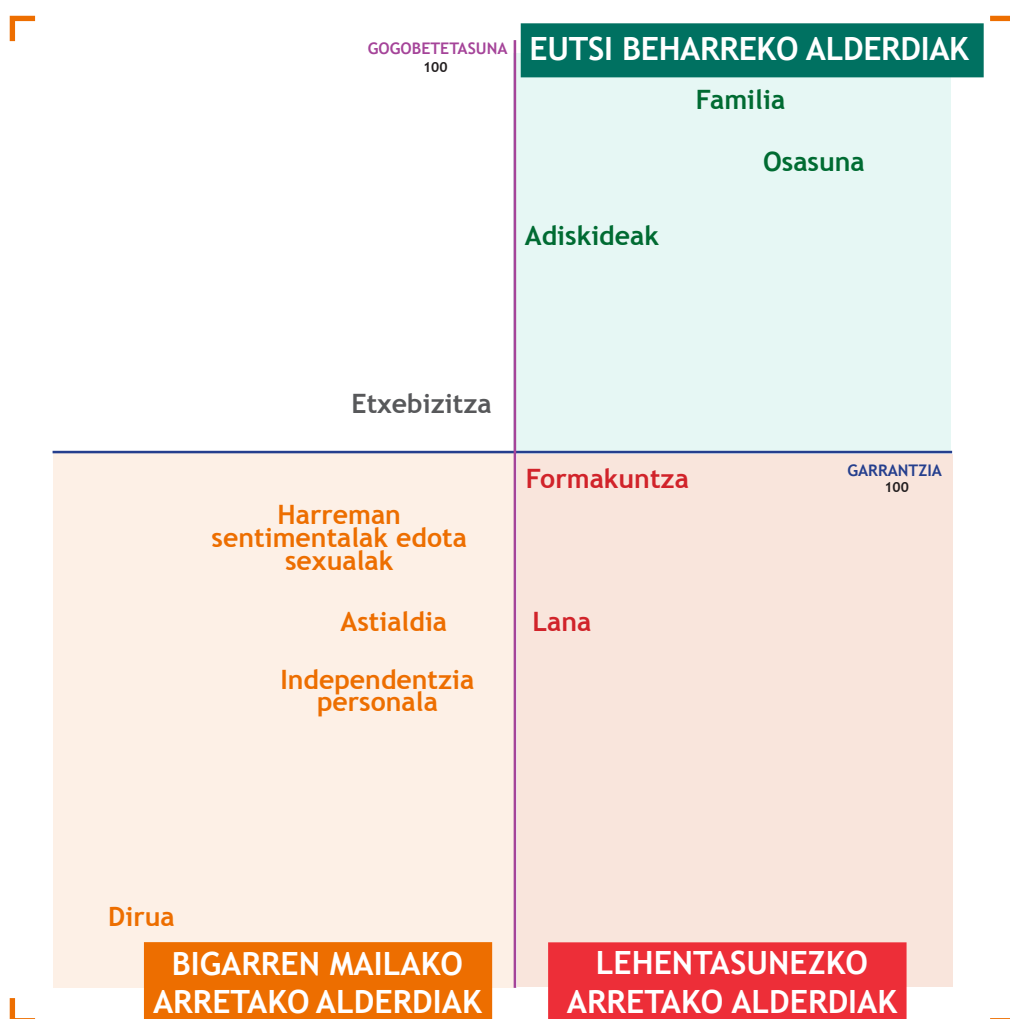
I. eranskina. Nola eraikitzen den adierazlea.

3

BIZITZAREN ALDERDIEN BALANTZEA

DEFINIZIOA:

Bizi-alderdien balantzeak erlazioan jartzen ditu, alde batetik, gazteek beren bizitzako hamar alderdiri ematen dieten garrantzia eta, bestetik, haiekin lortzen duten gogobetetasuna, eta bi kasuetan 0-100 eskala erabiltzen da, gazteen errealitatean zer alderdi hobetu behar diren zehazteko. Kontuan hartutako hamar alderdiak hauek dira: lana, ikasketak eta formakuntza, etxebizitza, familia, astialdia, lagunak, harreman sentimentalak edo sexualak, osasuna, diru-erabilgarritasuna eta norberaren independentzia.



Adierazlearen interpretazioa:

Eskuinaldeko beheko koadranteak lehentasunez ekin beharreko alderdiak zehazten ditu, garrantzi handia eta gogobetetasun txikia lotzen zaizkielako; ezkerreko behekoak bigarren lekuan ekin beharreko alderdiak biltzen ditu, batez bestekoa baino garrantzi eta gogobetetasun txikiagoa dutelako; eta, azkenik, eskuinaldeko goiko koadrantean eutsi beharreko alderdiak daude, garrantzi eta gogobetetasun handikoak direlako.



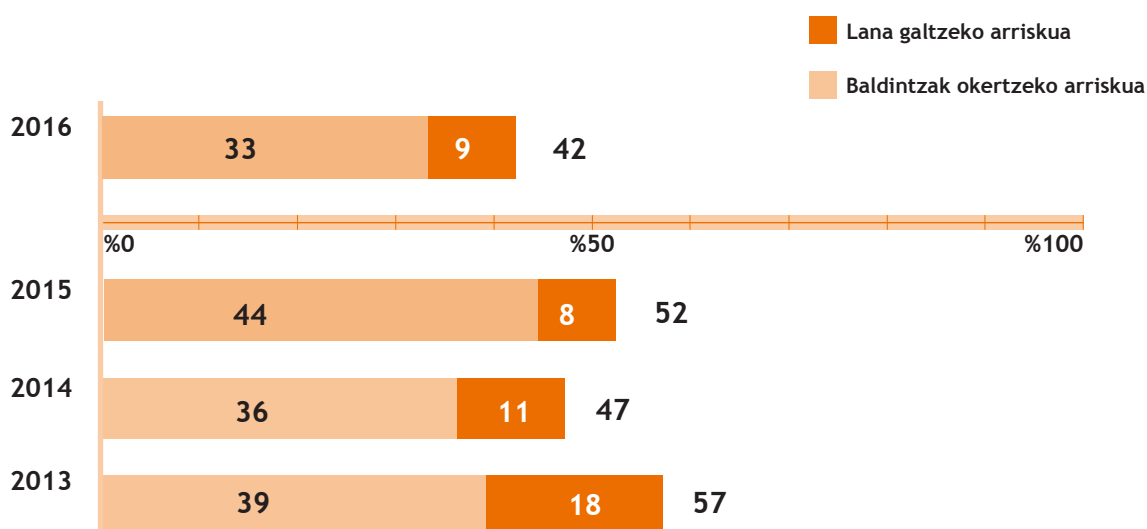
I. eranskina. Nola eraikitzen den adierazlea.

4

LANA GALTZEKO EDO BALDINTZAK OKERTZEKO ARRISKUA

DEFINIZIOA:

Urtebetean enplegua galtzea edo beren lan-egoera okertzea oso edo aski litekeena delako ustea duten langile gazteen ehunekoa.



Adierazlearen interpretazioa:

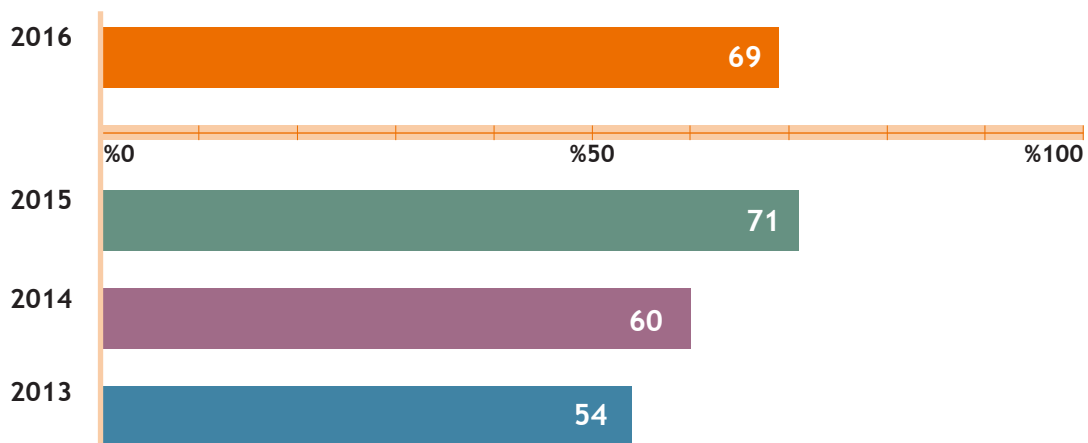
Balioa zenbat eta handiagoa izan, orduan eta langile gazteen ehuneko handiagoak uste du gertagarria dela lana galtzea edo daukaten lan-egoera okertzea urtebeteko epean.



I. eranskina. Nola eraikitzen den adierazlea.

DEFINIZIOA:

Urtebeteko epean enplegua aurkitzea espero duten langabeen ehunekoa.

**Adierazlearen interpretazioa:**

Balioa zenbat eta handiagoa izan, orduan eta handiagoa da urtebeteko epean enplegua izatea espero duten langabeen ehunekoa.



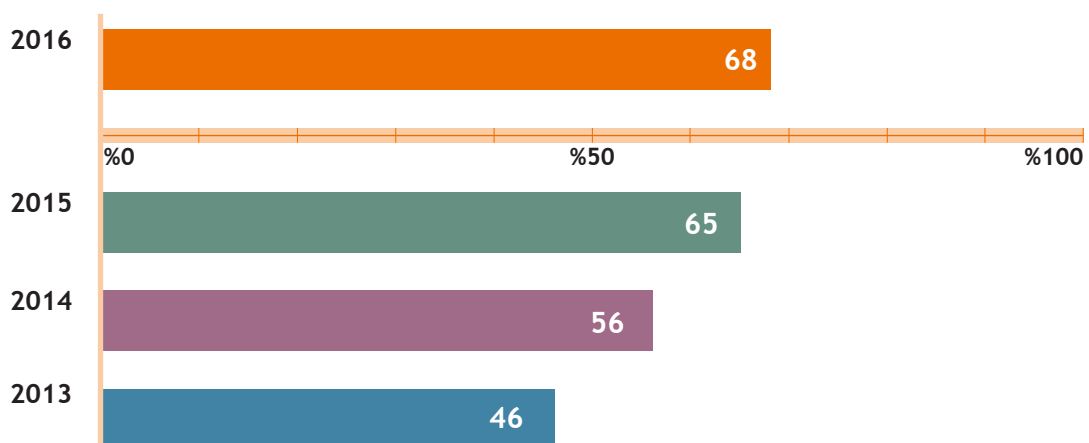
I. eranskina. Nola eraikitzen den adierazlea.

6

PRESTAKUNTZARI LOTUTAKO LANA IZATEA AURREIKUSTEA

DEFINIZIOA:

Ikasketak bukatutakoan, prestakuntzari lotutako enplegua aurkitzea espero duten ikasleen ehunekoa.



Adierazlearen interpretazioa:

Balioa zenbat eta handiagoa izan, orduan eta handiagoa da ikasketak bukatutakoan ikasketei lotutako enplegua aurkituko dutela espero duten ikasleen ehunekoa.



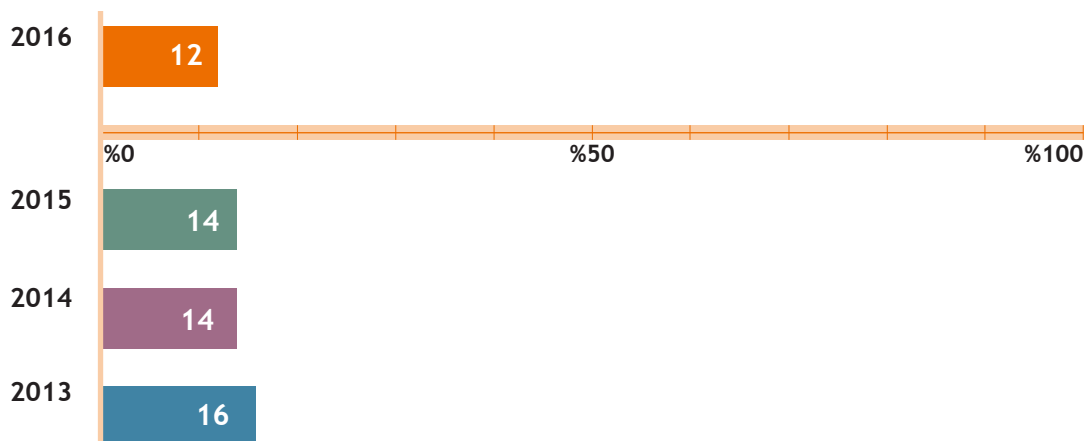
I. eranskina. Nola eraikitzen den adierazlea.

7

DERRIGORREZ EMIGRATU BEHARRA AURREIKUSTEA

DEFINIZIOA:

Etorkizunean, joan nahi ez badute ere, atzerrira lan egitera emigratu beharko dutela uste duten gazteen ehunekoa.



Adierazlearen interpretazioa:

Balioa zenbat eta handiagoa izan, handiagoa da atzerrira lan egitera joan beharko dutela uste dutenen ehunekoa.

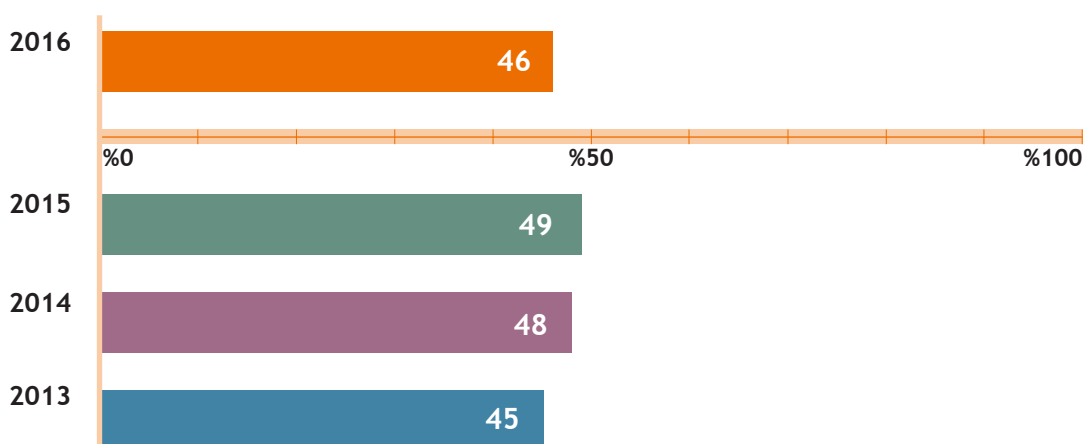


I. eranskina. Nola eraikitzen den adierazlea.

EMANTZIPAZIOA ZAPUZTUKO DELA AURREIKUSTEA

DEFINIZIOA:

Emantzipazio-proiektuak urtebeteko epean gauzaterik izango ez dutela uste duten gazteen ehunekoa, gurasoen etxetik atera nahi izan arren horretarako aukerarik ikusten ez dutelako, edo, bestela, emantzipatuta egon arren gogoz kontra itzuli beharko dutela uste dutelako.



Adierazlearen interpretazioa:

Balioa zenbat eta handiagoa izan, orduan eta handiagoa da epe laburrean emantzipatzeko aukera zapuztuta ikusten duten gazteen ehunekoa (gurasoen etxetik ezin izango direlako irten edo bertara itzuli beharko dutelako).

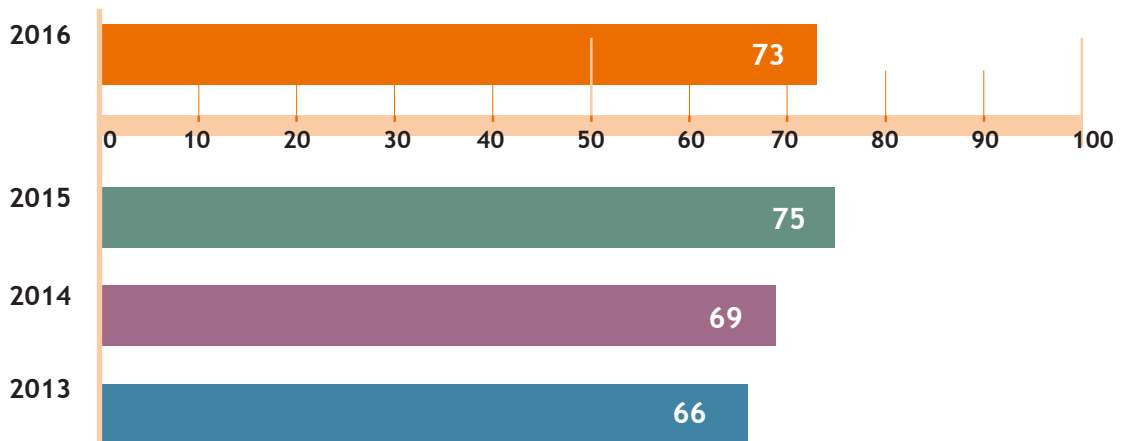


I. eranskina. Nola eraikitzen den adierazlea.

GAZTEEN GAITASUNEKIKO KONFIANTZA INDIZEA

DEFINIZIOA:

Zailtasunei aurre egiteko beharrezkotzat jotzen diren gaitasun batzuk aintzat hartuta (langilea, arduratsua, kualifikatua, parte-hartzailea, ekintzailea, idealista eta autonomoa izatea), Euskadiko gazteek gaitasunok zein mailatan dituzten iritziaren batez besteko puntuazioa 0tik 100era doan eskalan.



Adierazlearen interpretazioa:

Adierazlearen emaitza 0 eta 100 bitartekoa da. Balioak 100era gerturatuz doazen heinean, konfiantza handiagoa dago gazteek arazoei aurre egiteko dituzten gaitasunetan; balioak zenbat eta apalagoak izan, txikiagoa da gazteen gaitasunetan dagoen konfiantza.

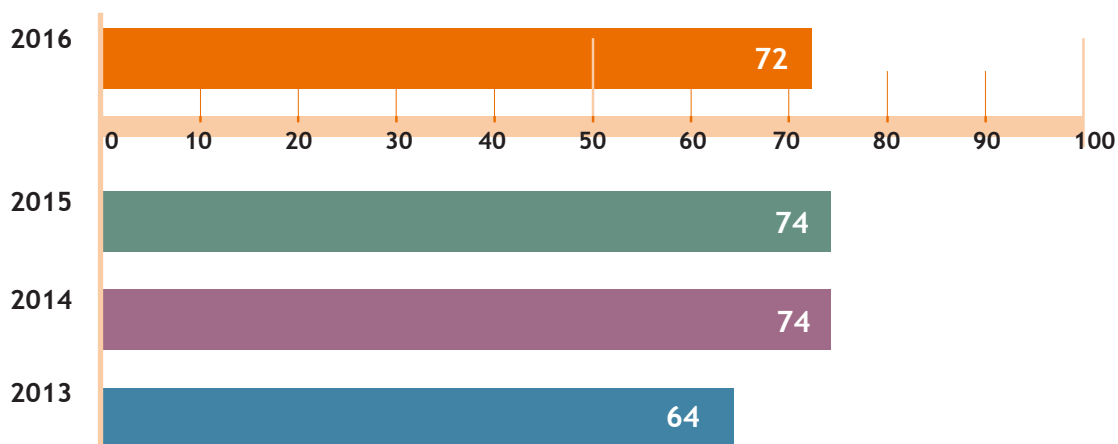


I. eranskina. Nola eraikitzen den adierazlea.

ETORKIZUNAREKIKO KONFIANTZA INDIZEA

DEFINIZIOA:

Norberaren egoerak, gazteenak eta Euskadirenak hurrengo 5 urteetan izango duten bilakaerari buruzko usteen batez besteko puntuazioa, 0tik 100era doan eskalan.



Adierazlearen interpretazioa:

Adierazlearen emaitza 0 eta 100 bitartekoa da. Balioak 100era gerturatuz doazen heinean, konfiantza handiagoa dago egoerak epe ertainean hobera egiteko; balioak zenbat eta apalagoak izan, egoera hobetzeko konfiantza txikiagoa da.



I. eranskina. Nola eraikitzen den adierazlea.



ONDORIOAK

EGUNGO EGOERAREN BALORAZIOAK PIXKANAKA HOBETZEN JARRAITZEN DU. EAE-KO GAZTEAK POZIK DAUDE BEREN EGOERA PERTSONALAREKIN; EZ, ORDEA, GAZTEEK ORO HAR DUTEN EGOERAREKIN

- ✓ Gazteek 0tik 100era 67 puntuko balorazioa eman diote egungo egoerari. Balio horrek puntu bat gora egin du azken urtean, eta zazpi puntu 2013tik, Aurrera Begira azterlanak hasi ziren urte hartan balorazioa 60 puntukoa izan baitzen.

Adierazlea osatzen duten hiru alderdietatik, egoera pertsonalak du baloraziorik onena (76 puntu); gero Euskadiko egoera dator (66 puntu); eta gazteek oro har duten egoerari buruzko balorazioak du puntuaziorik apalena, 100etik 59.

- ✓ Zenbait bizi-alderdiri buruzko gogobetetasunaz galdetutakoan, gogobetetasun pertsonalaren indizea altua da: 100etik 80 puntu. Balioa oso iraunkorra izan da urteetan zehar.
- ✓ EAEko gazteak gehien gogobetetzen dituzten bizi-alderdiak hauek dira ordena honetan: familia (90 puntu), osasuna (88 puntu) eta lagunak (86 puntu).

ENPLEGUA ETA FORMAKUNTZA, ETA ONDOREN INDEPENDENTZIA PERTSONALA, ARRETA HANDIENA BEHAR DUTEN ARLOAK DIRA

- ✓ Neurtu diren hamar bizi-alderdietako bakoitzari gazteek emandako garrantzia horiekiko gogobetetasunarekin erlazionatu ditugu. Erlazioak aztertuz gero, ikus dezakegu enplegua eta formakuntza direla lehentasunez ekin beharreko arloak. Bi alderdi horiek batez bestekoa baino puntuazio hobea dute garrantziari dagokionez, eta batez bestekoa baino puntuazio txarragoa gogobetetasunean. Independentzia pertsonala, garrantziari dagokionez daukan puntuazioa batez bestekotik hurbil baitago, eta gogobetetasunari dagokionez batez bestekoaren azpitik, bigarrenkoz ekin beharreko arloa da.

ENPLEGUAREKIN ZERIKUSIA DUTEN ADIERAZLEEK HOBERA EGITEN DUTE, ETA LANA GALTZEKO EDO LAN-BALDINTZAK OKERTZEKO ARRISKUAREN JAITSIERA NABARMENTZEN DA

- ✓ Lana galtzeko edo lan-baldintzak okertzeko arriskua portzentajezko hamar puntu jaitسي da aurreko urtearen aldean, eta hamabost puntu 2013ko datuarekin alderatuz gero. 2016ko azaroan, lan egiten duten gazteen % 33k uste du litekeena dela lana galtzea urtebeteko epean, eta % 9k, berriz, litekeena dela beren lan-egoerak okerrera egitea.
- ✓ Langabezian daudenen artean, enplegua lortzeko itxaropena handia da (% 69). 2015ean lortutako emaitza baino bi puntu txikiagoa izan arren, 2013koa baino hamabost puntu handiagoa izaten jarraitzen du.



- ✓ Ikasle gazteen artean, gora egiten du lana izateko itxaropenak, % 68k uste baitu litekeena dela ikasi dutenarekin lotutako lana aurkitzea ikasketak amaitutakoan, eta ehuneko hori aurreko urtekoa baino hiru puntu handiagoa da, eta hogeit hamar puntu baino handiagoa lehen neurketan izandakoa baino.
- ✓ Derrigorrez emigratu beharraren aurreikuspenak behera egin du. EAeko gazteen % 12k uste du gogoz kontra joan beharko duela atzerrira lan egitera. Ia gazteen erdiek atzerrira joan nahiko lukete lan egitera, eta, nahi ez dutenen artean, gehienek ustez ez dago hori gertatzeko arriskurik. Aipatutako % 12 horrek soilik betetzen ditu bi baldintzak: uste du litekeena dela etorkizunean emigratzea, baina ez du nahi.

EMANTZIPAZIO ZAPUZTUAREN AURREIKUSPENAK BEHERA EGIN DU

- ✓ Emantzipatzeko proiektua urtebeteko epean gauzatzeko ezintasuna, zeina ikerketa honetan emantzipazio zapuztuaren aurreikuspena deritzon adierazlearen bidez laburtu baita, gazteen % 46ra iristen da, eta ehuneko hori aurreko urtekoa baino hiru puntu txikiagoa da.

% 46 horretan, gehienek uste dute ezin izango direla urtebetean emantzipatu nahi izan arren, eta % 1 baino gutxiago dira beren kontura bizi diren arren gogoz kontra gurasoen etxera itzuli beharko dutela uste dutenak.

KONFIANTZA DUTE BEREN GAITASUNETAN ETA, BATEZ ERE, USTE DUTE ONDO PRESTATUTAKO GAZTEAK DIRELA

- ✓ Gazteen gaitasunekiko konfiantza-adierazleak gazteek euskal gazteriak honako ezaugarri hauek betetzen dituzten gainean duten iritzia neurtzen du: langile izatea, arduratsua, ondo prestatuta egotea, parte-hartzailea izatea, ekintzailea, idealista eta autonomia. EAeko gazteria, 0 eta 100 arteko eskalan, 73 puntura iristen da gazteen iritziz: aurreko urteko puntuak baino bi gutxiago dira 2016an, eta 2013koak baino zortzi gehiago (66).
- ✓ Gazteek gazteria, oro har, aipatutako arloetan baloratzen dutenean, prestakuntza eta kualifikazioa dira gazteek gehien nabarmentzen dituzten ezaugarriak (89 puntu). Beraien iritzian gazteria gutxien ezaugarritzen duen adjektiboa “ekintzailea” da (62 puntu).

ETORKIZUNAREKIKO KONFIANTZARI EUSTEN ZAIO

- ✓ EAeko gazteak nagusiki baikorrak dira etorkizunari begira. Gazteek beren egoera pertsonalaren bilakaeraz, gazteek oro har duten egoeraz eta Euskadik bost urte barru izango duenaz duten ikuspegiaren adierazlea 72ra iristen da 100eko eskalan. Adierazle hori bi puntu jaitsi da 2015ekoarekin alderatuta, baina 2013koaren gainetik (64) jarraitzen du.



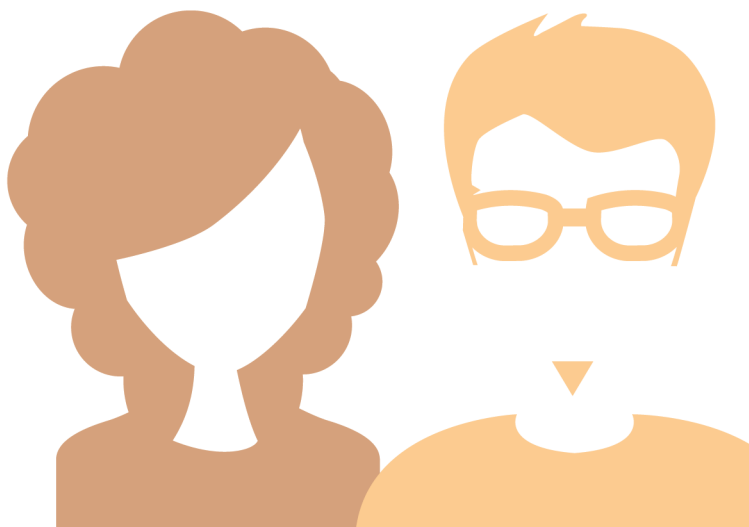
ONDORIOAK

EAEko gazteek egungo egoerari buruzko ikuspegi baikorra dute, bai eta etorkizunarekiko konfiantza handia ere.

Behera egiten du lana galtzeko edo lan-egoera okertzeko arriskuak lan egiten dutenen artean, eta beren ikasketekin lotutako lana lortzeko itxaropenak gora egin du ikasleen artean. Lana lortzeko itxaropenean ez da funtsezko gorakadarik gertatu langabezian daudenen artean, baina derrigorrez emigratu beharko dutelako ustea zertxobait ahuldu da gazte guztien artean.

Gazteen errealitatea osatzen duten hamar alderdiri emandako garrantziaren eta alderdi horietako bakoitzean lortutako gogobetetasun pertsonalaren arteko balantzetik ondorioztatzen denaren arabera, prestakuntza eta enplegua dira lehentasunez ekin beharreko arloak, gazteek batez bestekotik gorako garrantzia ematen dietelako, baina haiekiko gogobetetasun-maila batez bestekoaren azpitik dago.

Independentzia pertsonala da bigarrenkoz ekin beharreko arloa, batez bestekotik beherako puntuazioak dituelako garrantzian eta gogobetetasunean. Ez da harrizkoa; izan ere, emantzipazio zapuztuaren aurreikuspenak behera egin arren, datuek adierazten dute oraindik ere zaila dela emantzipatzea 30 urte baino gutxiago izanda.





I. ERANSKINA

Nola eraikitzen diren adierazleak

1

Egungo egoeraren balorazio indizea (EEBI)

Adierazlea hiru galderatan oinarritzen da. Norberaren egoera pertsonalari (A), Euskadiko gazteen egungo egoerari (B) eta Euskadiren egungo egoerari (C) 0tik 10era bitarteko puntuazioa ematea eskatu zaie inkestatuei.

Adierazlea kalkulatzeko, alderdi bakoitzari emandako puntuazioen batez besteko aritmetikoa egin da, eta emaitza 10ez biderkatu da, 0tik 100era doan eskalara egokitzeko.

$$EEBI = [(A+B+C) / 3] \times 10$$

2

Norberaren poztasun indizea (NPI)

Adierazlea galdera batean oinarritzen da. Euren bizitzaren alderdi hauetako bakoitzarekin duten poztasun-mailari 0tik 10era bitarteko puntuazioa ematea eskatu zaie inkestatuei: lanarekin (A), prestakuntzarekin (B), etxebizitzarekin (C), familiarekin (D), astialdiarekin (E), adiskideekin (F), harreman sentimental edota sexuarekin (G), osasunarekin (H), diru-eskuragarritasunarekin (I) eta independentzia pertsonalarekin (J).

Adierazlea kalkulatzeko, alderdi bakoitzari emandako puntuazioen batez besteko aritmetikoa egin da, eta emaitza 10ez biderkatu da, 0tik 100era doan eskalara egokitzeko.

$$NPI = [(A + B + C + D + E + F + G + H + I + J) / 10] \times 10$$

3

Bizi-alderdien balantzea (BAB)

Balantzea bi galdera oinarri hartuta egiten da. Galderetan, inkestatutako pertsonei eskatzen zaie adierazteko 0 eta 10 arteko eskala batean zenbat punturekin neurtzen duten beren bizitzako zenbait alderdiri dagokionez duten gogobetetasun pertsonala (lana, prestakuntza, etxebizitza, familia, aisialdia, lagunak, harreman sentimentalak edo sexualak, osasuna, diru-erabilgarritasuna eta independentzia pertsonala), eta, bestetik, 0-10 eskala berean, alderdi horietako bakoitzari ematen dioten garrantzia.

Balantzea kalkulatzeko, 10ez biderkatzen dira balio guztiak, eta, arlo guztietan, garrantziaren eta gogobetetasunaren arteko erlazioa ekintza-grafiko batean adierazten da. Grafikoak bi ardatz ditu: horizontala, garrantziari dagokiona, eta bertikala, proposatutako alderdiekiko gogobetetasuna adierazten duena. Bi ardatzak puntu batean gurutzatzen dira, eta puntu hori zein den arlo guztiei emandako garrantziaren batez besteko puntuazioak eta gogobetetasun izandako batez besteko puntuazioak erabakitzen dute. Ardatzok lau koadrante sortzen dituzte: goialdeko ezkerrekoak gogobetetasun handia eta garrantzi txikia adierazten ditu; goialdeko eskuinekoak, gogobetetasun handia eta garrantzi handia; behealdeko ezkerrekoak, gogobetetasun txikia eta garrantzi txikia; eta behealdeko eskuinekoak, azkenik, gogobetetasun txikia eta garrantzi handia. Landu beharreko arloak hiru koadrantetan kokatuta daude: eskuinaldeko beheko koadranteak lehentasunez ekin beharreko alderdiak zehaztuko ditu, garrantzi handia eta gogobetetasun txikia lotzen zaizkielako; ezkerreko behekoak bigarren lekuan ekin beharreko alderdiak bilduko ditu, batez bestekoa baino garrantzi eta gogobetetasun txikiagoa dutelako; eta, azkenik, eskuinaldeko goiko koadrantean eutsi beharreko alderdiak egongo dira, garrantzi eta gogobetetasun handikoak direlako.

4

Lana galtzeko edo okertzeko arriskua (LGOA)

Gazte landunei egindako bi galderatan oinarrituta egiten da adierazlea. Lehenengoan (A), inkestatutako pertsonen eskatzen zaie adierazteko zer neurritan uste duten litekeena dela (oso, aski, ez oso, batere ez) urtebeteko epean galtzea daukaten enplegua. Bigarrengoan (B), daukaten enplegua galtzea oso litekeena ez dela uste dutenei galdetzen zaie adierazteko zer neurritan uste duten litekeena dela (oso, aski, ez oso, batere ez) urtebeteko epean beren lan-egoera okertzea.

Adierazlea kalkulatzeko, batera kontuan hartzen dira, alde batetik, gazte landunen ehuneko zenbatek uste duten oso edo aski litekeena dela beren enplegua galtzea urtebeteko epean eta, bestetik, lana galtzea oso edo batere litekeena ez dela uste arren zenbatek uste duten oso edo aski litekeena dela daukaten lan egoera okertzea.

LGOA = (A= Oso edo Aski litekeena izan) + (A= Ez izan Oso edo Batere litekeena & B= Oso edo Aski litekeena izan)

Ehunekoak 100era doitzen dira erantzunik ezaren eragina ekiditeko.

5

Lana aurkitzea aurreikustea (LAA)

Adierazlea galdera batean oinarritzen da (A), eta bertan langabeei ondokoa eskatu zaie: adieraz dezatela zein neurritan uste duten probablea dela (seguru aski bai, agian bai, ez duzu uste, seguruenik ez) urtebeteko epean enplegua aurkitzea.

Adierazlea kalkulatzeko, urtebeteko epean seguru aski edo agian enplegua aurkituko dutela uste dutenen ehunekoak hartu dira kontuan.

LAA = (A= Seguru aski bai edo Agian bai)

6

Prestakuntzari lotutako lana izatea aurreikustea (PLLIA)

Adierazlea galdera batean oinarritzen da (A), eta bertan ikasleei galdetu zaie zein neurritan uste duten probablea dela (seguru aski bai, agian bai, ez duzu uste, seguruenik ez) euren prestakuntzarekin lotutako enplegua aurkitzea, ikasketak amaitutakoan.

Adierazlea kalkulatzeko, prestakuntzari lotutako enplegua seguru aski edo agian lortuko dutela uste dutenen ehunekoak hartu dira kontuan.

PLLIA = (A = Seguru aski bai edo Agian bai)

7

Derrigorrez emigratu beharra aurreikustea (DEBA)

Gazte guztiei eginiko bi galderatan oinarrituta dago. Lehen galderan (A) inkestatuei galdetu zaie zein neurritan uste duten probablea dela (seguru aski bai, agian bai, ez duzu uste, seguruenik ez) etorkizunean atzerrira lan egitera joan behar izatea. Bigarrean (B) pertsona berei galdetu zaie zein neurritan joan nahi izango luketen atzerrira lanera (asko, nahikoa, gutxi, batere ez).

Adierazlea kalkulatzeko, seguru aski edo agian atzerrira joan beharko dutela baina joateko gogo gutxi edo batere ez dutela dioten lagunak bakarrik hartu dira kontuan.

DEBA = (A = Seguru aski bai edo Agian bai & B= Gogo gutxi edo Batere ez)

8

Emantzipazioa zapuztuko dela aurreikustea (EZA)

Adierazlea lau galderatan oinarritzen da. Lehen bi galderak gazte ez emantzipatuei egin zaizkie; hirugarrena eta laugarrena, aldez, gazte emantzipatuei.

Lehen galderan (A) gazte ez emantzipatuei eskatu zaie adieraz dezatela zein neurritan uste duten probablea dela (seguru aski bai, agian bai, ez duzu uste, seguruenik ez) urtebetean emantzipatzea, eta bigarren (B), zein neurritan nahi duten emantzipatu (asko, nahikoa, gutxi, batere ez). Hirugarren galderan (C), gazte emantzipatuei eskatu zaie adieraz dezatela zein neurritan uste duten probablea dela (seguru aski bai, agian bai, ez duzu uste, seguruenik ez) urtebetean gurasoekin bizitzera itzuli behar izatea, eta laugarrenean (D) zein neurritan (asko, nahikoa, gutxi, batere ez) nahi duten gurasoekin bizitzera bueltatu.

Adierazlea kalkulatzeko, kontuan hartu da, emantzipatu gabeko gazteen artean, urtebeteko epean euren kabuz bizitzea ez dela probablea uste dutenen ehunekoa, nahiz eta emantzipatzeko gogoak izan. Era berean, kontuan hartu da, emantzipatutako gazteen artean, urtebeteko epean seguru aski edo agian gurasoen etxera bueltatu behar izango dutenen ehunekoa, horretarako gogo gutxi edo batere ez izan arren.

EZA = (A = Ez duzu uste edo Seguru enik ez & B = Asko edo Nahikoa) + (C = Seguru aski bai edo Agian bai & D = Gutxi edo Batere ez)

9

Gazteen gaitasunetikiko konfiantza indizea (GGKI)

Adierazlea galdera batean oinarritzen da. Bertan inkestatuei galdetu zaie, euren ustez, zein neurritan (oso, nahikoa, ez oso edo batere ez) egungo Euskadiko gazteak diren langileak, arduratsuak, kualifikatuak, parte-hartzaileak eta gai publikoez kezkatuak, ekintzaileak, idealistak, autonomoak eta bere kabuz moldatzeko gai.

Adierazlea kalkulatzeko, adierazitako ezaugarrietako bakoitzean kenketa egin da gazteek ezaugarri horiek neurri handian edo nahikoan dituztela uste dutenen eta gutxi edo batere ez dituztela uste dutenen ehunekoen artean. Erantzunik eman ez dutenen ehunekoak ez dira aintzat hartu.

LANGILEA (L) = [(% Oso + Nahikoa) - (% Ez oso + Batere ez)]

ARDURATSUA (AR) = [(% Oso + Nahikoa) - (% Ez oso + Batere ez)]

KUALIFIKATUA (K) = [(% Oso + Nahikoa) - (% Ez oso + Batere ez)]

PARTE-HARTZAILEA (P) = [(% Oso + Nahikoa) - (% Ez oso + Batere ez)]

EKINTZAILEA (E) = [(% Oso + Nahikoa) - (% Ez oso + Batere ez)]

IDEALISTA (I) = [(% Oso + Nahikoa) - (% Ez oso + Batere ez)]

AUTONOMOA (AU) = [(% Oso + Nahikoa) - (% Ez oso + Batere ez)]

Ondoren, kendura bakoitzari 100 gehitu zaio, zenbaki negatiboak ekiditeko, hau da, L+100; AR+100; K+100; P+100; E+100; I+100; AU+100.

Adierazle partzial horien balioa 0 eta 200 artekoa da. 100etik beherako balioek adierazten dute ez dela uste Euskadiko gazteek ezaugarri hori dutenik; 100etik gorakoak izanez gero, ordea, gure gazteen ezaugarri orokorrak direla uste izango da.

Azkenik, aurreko adierazle partzialen batez besteko aritmetikoa kalkulatu da. Emaizta zati bi egin da, 0-100 eskalara egokitze aldera.

GGKI = ([(L+100) + (AR+100) + (K+100) + (P+100) + (E+100) + (I+100) + (AU+100)] / 7) / 2

Etorkizunarekiko konfiantza indizea (EKI)

Adierazlea hiru galderatan oinarritzen da. Lehen galderan (A), bost urteko epean egoera pertsonala hobetuko dela, bere horretan geratuko dela edo okertuko dela uste duten galdetu zaie inkestatuei. Bigarrenean (B), Euskadiko gazteen egoera hobetuko dela, bere horretan geratuko dela edo okertuko dela uste duten galdetu zaie. Eta hirugarrenean (C) Euskadiko egoera orokorra hobetuko dela, bere horretan geratuko dela edo okertuko dela uste duten galdetu zaie.

Adierazlea kalkulatzeko, galdera bakoitzean, kenketa egin da egoera hobetuko dela uste dutenen eta okertuko dela uste dutenen ehunekoen artean. Ez dira kontuan hartu egoerak berdin jarraituko duela diotenen ehunekoak, ezta erantzunik eman ez dutenenak ere.

NORBERAREN EGOERARI BURUZKO AURREIKUSPENA (NEA) = (% Hobetuko da - % Okertuko da) A galderan

GAZTEEN EGOERARI BURUZKO AURREIKUSPENA (GEA) = (% Hobetuko da - % Okertuko da) B galderan

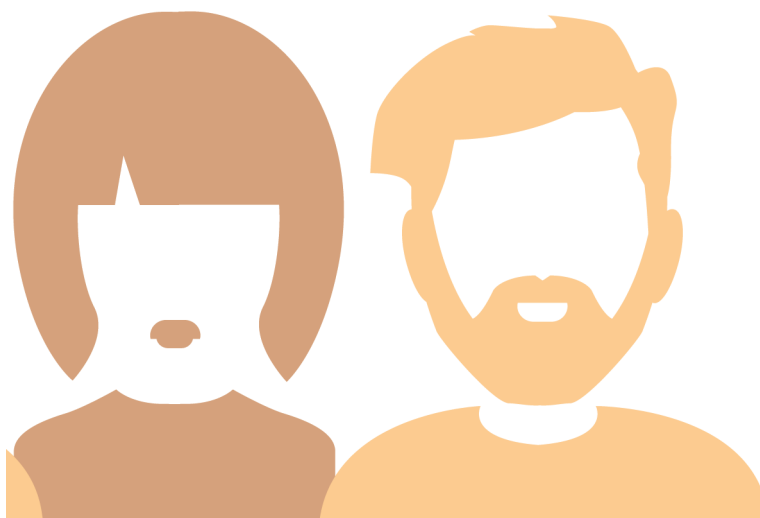
EUSKADIREN EGOERARI BURUZKO AURREIKUSPENA (EEA) = (% Hobetuko da - % Okertuko da) C galderan

Ondoren, kendura bakoitzari 100 gehitu zaio, zenbaki negatiboak ekiditeko, hau da, NEA+100, GEA+100 eta EEA+100.

Adierazle partzial hauen balioa 0 eta 200 artekoa da. 100etik beherako balioek aurreikuspen ezkorrak adierazten dituzte; 100etik gorakoek, aurreikuspen baikorrak.

Azkenik, aurreko hiru adierazle partzialen batez besteko aritmetikoa kalkulatu da. Eraitza zati bi egin da, 0-100 eskalara egokitze aldera.

$EKI = ([(NEA+100) + (GEA +100) + (EEA + 100)] / 3) / 2$





II. ERANSKINA

Datuak sexuka, adin taldeka eta lurralde historikoka

	2016										2013	2014	2015
	Neurria	Guztira	Sexua		Adin taldeak			Lurralde historikoa			Guztira	Guztira	Guztira
			Gizon	Emakume	15-19 urte	20-24 urte	25-29 urte	Araba	Bizkaia	Gipuzkoa			
Egungo egoeraren balorazio indizea	(0-100)	67	67	66	66	67	67	67	66	67	60	62	66
Norberaren poztasun indizea	(0-100)	80	80	81	82	80	79	79	80	81	80	78	81
Bizitzaren alderdien balantzea													
Osasunari emandako garrantzia	(0-100)	95	95	96	95	96	96	95	96	96	96	96	95
Familiari emandako garrantzia	(0-100)	94	93	95	95	93	94	93	94	94	94	94	94
Adiskideei emandako garrantzia	(0-100)	89	88	90	89	90	89	89	89	90	88	87	89
Lanari emandako garrantzia	(0-100)	88	87	89	86	88	89	88	88	88	89	89	87
Formakuntzari emandako garrantzia	(0-100)	87	85	89	87	88	85	87	87	86	86	86	86
Independentzia pertsonalari emandako garrantzia	(0-100)	86	84	88	84	86	88	85	86	87	86	85	86
Etxebizitzari emandako garrantzia	(0-100)	86	85	88	87	86	86	85	86	86	82	79	83
Astaldiari emandako garrantzia	(0-100)	85	85	86	85	86	85	85	86	85	84	82	85
Harreman sentimentalei edota sexualei emandako garrantzia	(0-100)	83	83	82	80	84	84	81	82	84	85	83	83
Diruari emandako garrantzia	(0-100)	77	77	78	77	77	88	76	78	78	79	78	77
Osasunarekiko poztasuna	(0-100)	88	88	88	90	88	87	87	88	88	88	88	88
Familiarekiko poztasuna	(0-100)	90	89	91	91	89	90	89	90	91	90	89	90
Adiskideekiko poztasuna	(0-100)	86	87	86	88	86	86	86	86	87	86	85	86
Lanarekiko poztasuna (lan egiten dutenek bakarrik)	(0-100)	75	76	76	-	76	75	74	76	76	74	74	76
Ikasketekiko, formakuntzarekiko poztasuna	(0-100)	78	76	79	78	78	78	78	78	78	76	75	79
Independentzia pertsonalarekiko poztasuna	(0-100)	74	73	75	79	73	71	73	73	76	75	74	73
Bizi diren etxebizitzarekiko poztasuna (emantzipatuta daudenek bakarrik)	(0-100)	81	81	81	-	-	81	83	81	81	82	79	83
Astaldiarekiko poztasuna	(0-100)	75	77	74	75	75	76	74	74	78	76	74	76
Harreman sentimental edota sexuarekiko poztasuna	(0-100)	78	77	79	75	79	80	76	78	79	81	79	79
Duten diruarekiko poztasuna	(0-100)	67	66	67	75	65	62	66	66	69	65	63	68
Lana galtzeko edo baldintzak okertzeko arriskua	%	42	38	45	-	34	45	52	44	35	57	47	52
Lana galtzeko arriskua	%	33	31	35	-	28	35	44	32	30	39	36	44
Baldintzak okertzeko arriskua	%	9	7	10	-	6	10	8	12	5	18	11	8
Lana aurkitzea aurreikustea	%	69	64	74	-	67	71	74	64	79	54	60	71
Prestakuntzari lotutako lana izatea aurreikustea	%	68	69	67	66	71	70	67	65	75	46	56	65
Derrigorrez emigratu beharra aurreikustea	%	12	13	12	16	13	9	11	14	11	16	14	14
Emantzipazioa zapuztuko dela aurreikustea	%	46	50	42	46	52	42	45	49	41	45	48	49
Gazteen gaitasunekiko konfiantza indizea	(0-100)	73	71	75	72	73	74	73	70	78	66	69	75
Etorkizunarekiko konfiantza indizea	(0-100)	72	70	73	67	72	76	71	76	73	64	74	74

Zenbait lauki hutsik egotearen arrazoiak honako hau da: adierazlea ez da kalkulatu elkarriketatuta diren lagun guztien artean, baizik eta baldintza bat betetzen dutenen artean eta kasu batzuetan kide gutxi biltzen dira egoera horietan.



III. ERANSKINA

Adierazleak eraikitzeko erabilitako oinarrizko datuak

EGUNGO EGOERAREN BALORAZIOA ETA ETORKIZUNERAKO BILAKAERAREN AURREIKUSPENA

NORBERAREN EGOERA

0 eta 10 arteko eskala erabiliz, zeinetan 0ak oso txarto eta 10ak oso ondo esan nahi duten, nola baloratzen duzu zure egoera pertsonala gaur egun

	GUZTIRA	Sexua		Adin taldeak			Lurralde historikoa		
		Gizonak	Emakumeak	15-19	20-24	25-29	Araba	Bizkaia	Gipuzkoa
Batezbestekoa (0-10)	7,6	7,6	7,6	7,9	7,6	7,4	7,5	7,6	7,7

Zure egungo egoera, orain dela bost urtekoarekin konparatuz gero, uste duzu hobetu egin dela, berdin jarraitzen duela ala okertu dela?

	GUZTIRA	Sexua		Adin taldeak			Lurralde historikoa		
		Gizonak	Emakumeak	15-19	20-24	25-29	Araba	Bizkaia	Gipuzkoa
Hobetu da	56,5	53,6	59,4	58,0	57,7	54,1	57,3	55,8	57,1
Berdin jarraitzen du	31,6	32,2	30,9	32,6	31,7	30,7	29,6	31,7	32,2
Okertu da	10,8	12,9	8,6	8,4	9,4	13,9	12,4	11,2	9,5
Ed/Ee	1,2	1,3	1,1	1,0	1,1	1,4	0,8	1,3	1,2
Guztira	100	100	100	100	100	100	100	100	100

Eta, zure ustez, datozen bost urteetan, zure egoera pertsonala hobetuko da, berdin jarraituko du edo okertuko da?

	GUZTIRA	Sexua		Adin taldeak			Lurralde historikoa		
		Gizonak	Emakumeak	15-19	20-24	25-29	Araba	Bizkaia	Gipuzkoa
Hobetuko da	69,2	67,1	71,3	62,8	70,0	73,6	69,9	69,5	68,2
Berdin jarraituko du	20,7	20,6	20,8	25,0	19,7	18,1	20,2	19,8	22,3
Okertuko da	5,4	6,9	4,0	6,8	6,2	3,7	6,5	6,0	4,2
Ed/Ee	4,7	5,4	3,9	5,4	4,1	4,6	3,4	4,6	5,3
Guztira	100	100	100	100	100	100	100	100	100

GAZTERIA OSOAREN EGOERA

En una escala de 0 a 10 en la que el 0 significa muy mal y el 10 muy bien, ¿cómo valoras la situación general de la juventud vasca actualmente?

	GUZTIRA	Sexua		Adin taldeak			Lurralde historikoa		
		Gizonak	Emakumeak	15-19	20-24	25-29	Araba	Bizkaia	Gipuzkoa
Batezbestekoa (0-10)	5,9	5,9	6,0	6,4	5,9	5,6	5,9	5,9	6,0

Eta, zure ustez, datozen bost urteetan, Euskadiko gazteen egoera orokorra hobetuko da, berdin jarraituko du edo okertuko da?

	GUZTIRA	Sexua		Adin taldeak			Lurralde historikoa		
		Gizonak	Emakumeak	15-19	20-24	25-29	Araba	Bizkaia	Gipuzkoa
Hobetuko da	44,0	41,3	46,7	35,4	44,5	50,6	42,4	43,7	45,0
Berdin jarraituko du	35,0	36,4	33,4	36,3	37,0	32,2	35,6	34,5	35,5
Okertuko da	18,0	19,1	16,9	25,7	16,0	13,4	20,3	18,8	15,8
Ed/Ee	3,1	3,2	2,9	2,6	2,6	3,8	1,6	3,0	3,7
Guztira	100	100	100	100	100	100	100	100	100

EUSKADIKO EGOERA

Berriro ere 0 eta 10 arteko eskala erabiliz (0ak oso txarto eta 10ak oso ondo esan nahi dute), nola baloratzen duzu Euskadiko egoera orokorra gaur egun?

	GUZTIRA	Sexua		Adin taldeak			Lurralde historikoa		
		Gizonak	Emakumeak	15-19	20-24	25-29	Araba	Bizkaia	Gipuzkoa
Batezbestekoa (0-10)	6,6	6,6	6,5	6,9	6,5	6,3	6,4	6,6	6,5

Eta datozen bost urteetan uste duzu Euskadiko egoera hobetuko dela, berdin jarraituko duela edo okertuko dela?

	GUZTIRA	Sexua		Adin taldeak			Lurralde historikoa		
		Gizonak	Emakumeak	15-19	20-24	25-29	Araba	Bizkaia	Gipuzkoa
Hobetuko da	50,4	50,0	50,7	45,4	48,7	55,8	47,8	52,5	48,2
Berdin jarraituko du	37,7	37,6	37,8	42,6	40,4	31,5	41,1	35,3	39,8
Okertuko da	8,9	9,9	7,8	9,9	7,8	9,0	10,1	8,8	8,5
Ed/Ee	3,1	2,4	3,7	2,2	3,1	3,8	1,0	3,4	3,6
Guztira	100	100	100	100	100	100	100	100	100

BIZITZAREN HAINBAT ALDERDIRI EMANDAKO GARRANTZIA ETA HORIEKIKO SENTITUTAKO POZTASUNA

Orain zeure buruan pentsatuz, esadazu mesedez zenbateko garrantzia ematen diozun ondoko gauza bakoitzari, 0 eta 10 arteko eskala berriro oinarri hartuta. Eskala horretan 0ak esan nahi du ez diozula batere garrantzirik ematen eta 10ak oso garrantzi handia ematen diozula.

	GUZTIRA	Sexua		Adin taldeak			Lurralde historikoa		
		Gizonak	Emakumeak	15-19	20-24	25-29	Araba	Bizkaia	Gipuzkoa
Osasunari	9,5	9,5	9,6	9,5	9,6	9,6	9,5	9,6	9,6
Familiari	9,4	9,3	9,5	9,5	9,3	9,4	9,3	9,4	9,4
Lagunei	8,9	8,8	9,0	8,9	9,0	8,9	8,9	8,9	9,0
Lanari	8,8	8,7	8,9	8,6	8,8	8,9	8,8	8,8	8,8
Ikasketei, prestakuntzari	8,7	8,5	8,9	8,7	8,8	8,5	8,7	8,7	8,6
Independentzia pertsonalari	8,6	8,4	8,8	8,4	8,6	8,8	8,5	8,6	8,7
Etxebizitzari	8,6	8,5	8,8	8,7	8,6	8,6	8,5	8,6	8,6
Astaldiari, denbora libreari	8,5	8,5	8,6	8,5	8,6	8,5	8,5	8,6	8,5
Harreman sentimental edota sexualei	8,3	8,3	8,2	8,0	8,4	8,4	8,1	8,2	8,4
Diruari	7,7	7,7	7,8	7,7	7,7	8,8	7,6	7,8	7,8

0 eta 10 arteko eskalarekin jarraituko dugu, baina oraingoan 0ak ez zaudela batere pozik eta 10ak oso pozik zaudela esan nahi dute. Esango didazu zenbateraino zauden pozik zure bizitzaren ondoko alderdi hauekin?

	GUZTIRA	Sexua		Adin taldeak			Lurralde historikoa		
		Gizonak	Emakumeak	15-19	20-24	25-29	Araba	Bizkaia	Gipuzkoa
Zure osasunarekin	8,8	8,8	8,8	9,0	8,8	8,7	8,7	8,8	8,8
Zure familiarekin	9,0	8,9	9,1	9,1	8,9	9,0	8,9	9,0	9,1
Zure lagunekin	8,6	8,7	8,6	8,8	8,6	8,6	8,6	8,6	8,7
Zure lanarekin (lan ordaindua dutenei bakarrik)	7,5	7,6	7,6	-	7,6	7,5	7,4	7,6	7,6
Zure ikasketekin edo zure prestakuntzarekin	7,8	7,6	7,9	7,8	7,8	7,8	7,8	7,8	7,8
Zure independentzia pertsonalarekin	7,4	7,3	7,5	7,9	7,3	7,1	7,3	7,3	7,6
Bizi zaren etxebizitzarekin	8,1	8,1	8,1	-	-	8,2	8,3	8,0	8,1
Zure harreman sentimental edota sexuarekin	7,5	7,7	7,4	7,5	7,5	7,6	7,4	7,4	7,8
Zure astaldiarekin, denbora librearekin	7,8	7,7	7,9	7,5	7,9	8,0	7,6	7,8	7,9
Hilean duzun diruarekin	6,7	6,6	6,7	7,5	6,5	6,2	6,6	6,6	6,9

LAN-EMIGRAZIOA

Uste duzu etorkizunean atzerrira lan egitera joango zarela?

	GUZTIRA	Sexua		Adin taldeak			Lurralde historikoa		
		Gizonak	Emakumeak	15-19	20-24	25-29	Araba	Bizkaia	Gipuzkoa
Segur aski bai, aukera asko daude hori gertatzeko	17,3	15,3	19,4	23,7	18,6	11,1	17,3	18,4	15,6
Agian bai, nahikoa aukera daude	29,5	30,9	27,9	37,9	31,5	20,9	32,0	28,5	29,8
Ez duzu uste, aukera gutxi daude	38,5	38,8	38,3	30,0	34,0	49,3	39,9	38,7	37,6
Seguruenik ez, ez dago batere aukerarik	12,7	13,0	12,3	7,3	13,0	16,8	9,3	12,2	15,0
Ed/Ee	2,0	1,9	2,1	1,1	3,0	1,9	1,5	2,2	2,1
Guztira	100	100	100	100	100	100	100	100	100

Eta zuk zenbateraino nahiko zenuke atzerrira joan lan egitera: asko, nahikoa, gutxi edo batere ez?

	GUZTIRA	Sexua		Adin taldeak			Lurralde historikoa		
		Gizonak	Emakumeak	15-19	20-24	25-29	Araba	Bizkaia	Gipuzkoa
Asko	17,3	16,6	18,0	23,6	18,2	11,4	17,2	17,4	17,3
Nahikoa	29,9	30,8	29,0	32,1	30,3	27,8	31,9	29,9	29,1
Gutxi	31,4	31,6	31,2	28,6	32,8	32,5	32,7	31,1	31,1
Batere ez	20,2	19,3	21,1	14,3	17,6	27,2	17,6	20,2	21,4
Ed/Ee	1,2	1,7	0,6	1,4	1,1	1,0	0,7	1,4	1,1
Guztira	100	100	100	100	100	100	100	100	100

LANA

Uste duzu hemendik urtebetera zure lana galduko duzula, zuk hala nahi gabe? *

	GUZTIRA	Sexua		Adin taldeak			Lurralde historikoa		
		Gizonak	Emakumeak	15-19	20-24	25-29	Araba	Bizkaia	Gipuzkoa
Segur aski bai, aukera asko daude hori gertatzeko	13,9	12,8	15,0	-	15,2	14,4	17,3	13,0	13,4
Agian bai, nahikoa aukera daude	18,0	17,4	18,5	-	27,6	19,1	25,3	17,0	15,9
Ez duzu uste, aukera gutxi daude	45,7	44,9	46,4	-	33,6	44,4	43,7	45,8	46,4
Seguruenik ez, ez dago batere aukerarik	20,4	23,9	17,1	-	18,7	19,7	10,9	21,7	23,1
Ed/Ee	2,0	1,0	3,0	-	4,9	2,4	2,8	2,5	1,2
Guztira	100	100	100	100	100	100	100	100	100

* Lan ordaindua dutenei bakarrik galdetu zaie

Eta uste duzu hemendik urtebetera zure lan baldintzak okertuko direla? *

	GUZTIRA	Sexua		Adin taldeak			Lurralde historikoa		
		Gizonak	Emakumeak	15-19	20-24	25-29	Araba	Bizkaia	Gipuzkoa
Segur aski bai, aukera asko daude hori gertatzeko	3,0	3,6	2,4	-	1,5	3,6	4,9	3,6	1,7
Agian bai, nahikoa aukera daude	9,6	6,2	13,0	-	6,0	11,2	9,2	13,8	5,1
Ez duzu uste, aukera gutxi daude	55,7	57,4	53,9	-	56,6	55,1	60,4	52,9	57,0
Seguruenik ez, ez dago batere aukerarik	27,8	30,3	25,3	-	32,6	25,9	25,5	23,1	33,8
Ed/Ee	3,9	2,4	5,3	-	3,3	4,2	0,0	6,5	2,4
Guztira	100	100	100	100	100	100	100	100	100

* Lana galduko dutenik uste ez duten langileei bakarrik galdetu zaie

Uste duzu hemendik urtebetera lana aurkituko duzula? *

	GUZTIRA	Sexua		Adin taldeak			Lurralde historikoa		
		Gizonak	Emakumeak	15-19	20-24	25-29	Araba	Bizkaia	Gipuzkoa
Segur aski bai, aukera asko daude hori gertatzeko	28,0	26,2	30,1	-	27,7	28,0	26,0	26,2	33,2
Agian bai, nahikoa aukera daude	40,8	37,5	44,3	-	39,7	42,9	47,9	37,9	45,2
Ez duzu uste, aukera gutxi daude	21,2	25,2	16,9	-	17,8	20,7	22,5	23,1	16,2
Seguruenik ez, ez dago batere aukerarik	7,6	9,3	5,8	-	6,5	8,4	3,5	11,4	0,0
Ed/Ee	2,4	1,8	3,0	-	8,3	0,0	0,0	1,5	5,4
Guztira	100	100	100	100	100	100	100	100	100

* Langabezia daudenei bakarrik galdetu zaie

Uste duzu ikasketak amaitzean zure prestakuntzari lotutako lana aurkituko duzula? *

	GUZTIRA	Sexua		Adin taldeak			Lurralde historikoa		
		Gizonak	Emakumeak	15-19	20-24	25-29	Araba	Bizkaia	Gipuzkoa
Segur aski bai, aukera asko daude hori gertatzeko	26,3	26,6	26,0	25,5	30,4	20,0	22,6	21,4	36,1
Agian bai, nahikoa aukera daude	42,1	42,9	41,2	40,4	40,5	50,3	44,8	43,2	39,0
Ez duzu uste, aukera gutxi daude	24,6	24,2	25,1	26,0	23,9	22,3	24,0	28,8	18,0
Seguruenik ez, ez dago batere aukerarik	4,4	4,5	4,4	4,8	2,5	7,5	3,9	4,7	4,2
Ed/Ee	2,6	1,9	3,3	3,3	2,8	0,0	4,7	1,9	2,6
Guztira	100	100	100	100	100	100	100	100	100

* Ikasleei bakarrik galdetu zaie

EMANTZIPAZIOA

Uste duzu hemendik urtebetera zure kontura bizitzera joango zarela? *

	GUZTIRA	Sexua		Adin taldeak			Lurralde historikoa		
		Gizonak	Emakumeak	15-19	20-24	25-29	Araba	Bizkaia	Gipuzkoa
Segur aski bai, aukera asko daude hori gertatzeko	9,7	7,8	11,7	6,6	9,1	13,8	11,6	7,0	13,0
Agian bai, nahikoa aukera daude	14,0	12,0	16,1	8,7	13,2	21,0	16,4	11,4	17,1
Ez duzu uste, aukera gutxi daude	35,2	39,5	30,8	33,8	37,5	34,3	35,2	37,3	32,1
Seguruenik ez, ez dago batere aukerarik	40,0	39,9	40,2	49,6	39,2	30,0	35,4	43,2	37,1
Ed/Ee	1,1	0,9	1,3	1,4	0,9	0,9	1,4	1,2	0,7
Guztira	100	100	100	100	100	100	100	100	100

* Emantzipatuta ez daudenei galdetu zaie

Eta zuk zenbateraino nahiko zenuke zure kontura bizitzera joan: asko, nahikoa, gutxi edo batere ez? *

	GUZTIRA	Sexua		Adin taldeak			Lurralde historikoa		
		Gizonak	Emakumeak	15-19	20-24	25-29	Araba	Bizkaia	Gipuzkoa
Asko	39,6	38,1	41,2	20,6	42,3	58,3	41,0	37,2	42,7
Nahikoa	36,4	38,9	33,8	40,5	35,6	32,7	37,2	38,3	33,1
Gutxi	16,5	16,7	16,3	26,3	14,8	7,3	16,2	16,7	16,2
Batere ez	6,6	5,5	7,7	11,1	6,5	1,6	5,1	6,7	7,1
Ed/Ee	0,9	0,8	0,9	1,6	0,8	0,1	0,6	1,0	0,8
Guztira	100	100	100	100	100	100	100	100	100

* Emantzipatuta ez daudenei galdetu zaie

Uste duzu hemendik urtebetera zure familiaren edo gurasoen etxera bizitzera bueltatuko zarela? *

	GUZTIRA	Sexua		Adin taldeak			Lurralde historikoa		
		Gizonak	Emakumeak	15-19	20-24	25-29	Araba	Bizkaia	Gipuzkoa
Segur aski bai, aukera asko daude hori gertatzeko	7,8	10,1	5,7	-	14,5	6,2	6,9	8,4	7,1
Agian bai, nahikoa aukera daude	16,0	19,4	13,0	-	5,6	17,6	15,3	17,1	14,7
Ez duzu uste, aukera gutxi daude	36,6	33,1	39,7	-	46,6	35,2	48,9	33,9	34,9
Seguruenik ez, ez dago batere aukerarik	39,0	36,2	41,6	-	33,3	40,3	28,9	39,5	43,3
Ed/Ee	0,6	1,2	0,0	-	0,0	0,7	0,0	1,1	0,0
Guztira	100	100	100	100	100	100	100	100	100

* Emantzipatuta daudenei galdetu zaie

Eta zuk zenbateraino nahiko zenuke zure familia edo gurasoen etxera bizitzera bueltatu: asko, nahikoa, gutxi edo batere ez?

	GUZTIRA	Sexua		Adin taldeak			Lurralde historikoa		
		Gizonak	Emakumeak	15-19	20-24	25-29	Araba	Bizkaia	Gipuzkoa
Asko	21,4	24,4	18,6	-	13,2	21,9	3,3	32,6	12,1
Nahikoa	19,8	21,0	18,8	-	8,1	21,6	8,6	22,8	20,5
Gutxi	28,3	27,1	29,3	-	43,7	26,7	54,4	16,2	35,1
Batere ez	29,3	25,0	33,3	-	28,3	29,3	33,8	27,0	31,0
Ed/Ee	1,2	2,5	0,0	-	6,7	0,5	0,0	1,4	1,4
Guztira	100	100	100	100	100	100	100	100	100

* Emantzipatuta daudenei galdetu zaie

GAZTEEN GAITASUNEKIKO BALORAZIOA

Gaurko gazteei buruzko iritzia

	GUZTIRA	Sexua		Adin taldeak			Lurralde historikoa		
		Hombres	Mujeres	15-19	20-24	25-29	Araba	Bizkaia	Gipuzkoa
Langileak									
Oso	17,3	15,7	19,0	10,6	18,5	21,9	16,6	15,2	21,0
Nahikoa	64,0	63,3	64,7	65,5	64,8	62,2	67,7	63,5	63,2
Ez oso	16,1	18,4	13,7	21,6	13,5	13,7	12,2	18,7	13,7
Batere ez	1,3	1,4	1,2	1,3	1,7	0,9	1,8	1,4	0,9
Ed/Ee	1,3	1,2	1,3	1,0	1,5	1,3	1,7	1,2	1,2
Arduratsuak									
Oso	15,9	15,0	16,8	11,5	16,8	18,7	14,7	13,7	19,8
Nahikoa	61,3	60,4	62,3	58,7	62,8	62,3	66,0	58,3	63,9
Ez oso	20,1	22,1	18,1	28,1	16,6	16,5	16,3	25,5	13,6
Batere ez	1,6	2,0	1,3	1,3	2,5	1,2	2,0	1,4	1,9
Ed/Ee	1,0	0,5	1,5	0,4	1,2	1,3	1,0	1,1	0,8
Kualifikatuak, prestatuak									
Oso	37,6	35,0	40,3	26,0	36,4	48,1	36,6	34,0	43,6
Nahikoa	51,3	53,7	48,8	61,2	50,5	43,8	52,0	54,3	46,3
Ez oso	9,9	10,4	9,3	11,3	11,7	7,1	10,2	10,8	8,2
Batere ez	0,3	0,0	0,5	0,3	0,5	0,1	0,2	0,2	0,4
Ed/Ee	1,0	1,0	1,0	1,2	0,9	1,0	1,0	0,7	1,6
Parte-hartzaileak, arazo publikoez arduratuak									
Oso	19,4	18,5	20,3	19,5	21,4	17,6	18,6	18,5	21,2
Nahikoa	45,3	44,0	46,7	44,3	42,7	48,3	43,3	43,5	49,0
Ez oso	32,0	33,6	30,4	34,4	31,1	30,8	33,4	34,3	27,8
Batere ez	2,4	3,0	1,9	1,3	3,3	2,7	4,3	2,5	1,6
Ed/Ee	0,8	0,9	0,8	0,5	1,4	0,6	0,4	1,2	1,5
Ekintzaileak									
Oso	15,1	13,3	16,9	16,1	14,2	15,0	12,8	12,9	19,4
Nahikoa	46,9	44,0	48,9	51,9	46,5	43,1	45,7	45,4	49,7
Ez oso	34,8	39,4	30,1	29,3	35,6	38,7	36,7	37,5	29,8
Batere ez	1,7	2,1	1,3	1,5	2,3	1,4	1,9	2,2	0,8
Ed/Ee	1,5	1,2	1,8	1,2	1,4	1,7	2,8	1,9	0,2
Idealistak									
Oso	18,0	17,7	18,3	16,6	18,9	18,5	14,7	18,2	19,2
Nahikoa	50,7	47,8	53,7	50,3	50,6	51,1	51,2	48,7	53,6
Ez oso	25,2	26,9	23,3	24,7	23,7	26,8	28,6	26,7	21,2
Batere ez	2,3	2,8	1,8	2,6	3,4	1,1	1,8	2,6	2,0
Ed/Ee	3,8	4,7	2,9	5,8	3,4	2,5	3,7	3,8	3,9
Autonomoak, beren kabuz moldatzeko gai									
Oso	17,5	16,1	18,9	21,8	13,5	17,3	18,9	14,5	21,4
Nahikoa	46,5	48,2	44,7	44,6	48,4	46,5	46,1	44,0	50,5
Ez oso	31,7	31,4	32,1	28,8	34,1	32,2	30,5	36,1	25,5
Batere ez	3,1	3,3	2,9	2,7	3,8	2,8	3,7	3,9	1,6
Ed/Ee	1,2	1,1	1,4	2,1	0,3	1,2	0,8	1,5	1,0
Guztira	100	100	100	100	100	100	100	100	100



IV. ERANSKINA

Adierazleen bilakaera sexuka, adin taldeka eta lurralde historikoka. 2013-2016

SEXUA

	Neurria	GIZONAK				EMAKUMEAK			
		2013	2014	2015	2016	2013	2014	2015	2016
Egungo egoeraren balorazio indizea	(0-100)	60	62	66	67	61	62	67	66
Norberaren poztasun indizea	(0-100)	79	77	80	80	80	80	82	81
Bizitzaren alderdien balantzea									
Osasunari emandako garrantzia	(0-100)	96	95	94	95	96	96	96	96
Familiari emandako garrantzia	(0-100)	93	93	93	93	95	96	95	95
Adiskideei emandako garrantzia	(0-100)	88	86	88	88	89	89	91	90
Lanari emandako garrantzia		88	87	86	87	90	91	88	89
Formakuntzari emandako garrantzia	(0-100)	84	84	85	85	89	88	88	89
Independentzia pertsonalari emandako garrantzia	(0-100)	84	83	83	84	88	88	89	88
Etxebizitzari emandako garrantzia	(0-100)	85	85	84	85	88	87	87	88
Astaldiari emandako garrantzia	(0-100)	83	81	84	85	85	84	87	86
Harreman sentimentalei edota sexualei emandako garrantzia	(0-100)	85	83	83	83	85	83	84	82
Diruari emandako garrantzia	(0-100)	78	76	75	77	80	80	78	78
Osasunarekiko poztasuna	(0-100)	88	87	88	88	88	88	88	88
Familiarekiko poztasuna	(0-100)	89	89	89	89	90	90	91	91
Adiskideekiko poztasuna	(0-100)	85	84	85	87	86	86	88	86
Lanarekiko poztasuna (lan egiten dutenek bakarrik)	(0-100)	76	72	75	76	72	75	77	76
Ikasketekiko, formakuntzarekiko poztasuna	(0-100)	74	73	77	76	77	77	81	79
Independentzia pertsonalarekiko poztasuna	(0-100)	73	72	72	73	77	76	75	75
Bizi diren etxebizitzarekiko poztasuna (emantzipatuta daudenek bakarrik)	(0-100)	79	78	81	86	83	80	85	87
Astaldiarekiko poztasuna	(0-100)	76	74	76	77	75	74	75	74
Harreman sentimental edota sexualekiko poztasuna	(0-100)	79	77	78	77	82	81	80	79
Duten diruarekiko poztasuna	(0-100)	65	62	68	66	64	64	67	67
Lana galtzeko edo baldintzak okertzeko arriskua	(%)	54	46	49	38	58	49	55	45
Lana galtzeko arriskua	(%)	33	36	41	31	43	36	48	35
Baldintzak okertzeko arriskua	(%)	21	10	8	7	15	13	7	10
Lana aurkitzea aurreikustea	(%)	51	60	72	64	57	60	70	74
Prestakuntzari lotutako lana izatea aurreikustea	(%)	51	59	66	69	41	53	63	67
Derrigorrez emigratu beharra aurreikustea	(%)	17	14	16	13	15	14	12	12
Emantzipazioa zapuztuko dela aurreikustea	(%)	45	49	49	50	45	47	49	42
Gazteen gaitasunekiko konfiantza indizea	(0-100)	63	68	74	71	68	70	77	75
Etorkizunarekiko konfiantza indizea	(0-100)	63	74	74	70	65	75	74	73

ADIN TALDEAK

	Neurria	15-19 urte				20-24 urte				25-29 urte			
		2013	2014	2015	2016	2013	2014	2015	2016	2013	2014	2015	2016
Egungo egoeraren balorazio indizea	(0-100)	69	69	71	66	60	62	66	67	55	57	63	67
Norberaren poztasun indizea	(0-100)	81	79	83	82	78	79	81	80	78	77	80	79
Bizitzaren alderdien balantzea													
Osasunari emandako garrantzia	(0-100)	96	95	95	95	96	96	95	96	96	96	95	96
Familiari emandako garrantzia	(0-100)	95	95	94	95	94	94	94	93	94	94	93	94
Adiskideei emandako garrantzia	(0-100)	90	88	89	89	89	88	90	90	87	86	89	89
Lanari emandako garrantzia		88	88	85	86	89	88	88	88	90	90	88	89
Formakuntzari emandako garrantzia	(0-100)	88	87	87	87	87	85	88	88	84	85	84	85
Independentzia pertsonalari emandako garrantzia	(0-100)	84	83	83	84	86	85	87	86	87	88	87	88
Etxebizitzari emandako garrantzia	(0-100)	88	86	86	87	87	87	86	86	85	85	84	86
Astaldiari emandako garrantzia	(0-100)	83	82	84	85	83	82	85	86	84	83	85	85
Harreman sentimentalei edota sexualei emandako garrantzia	(0-100)	84	81	81	80	85	83	85	84	86	84	84	84
Diruari emandako garrantzia	(0-100)	78	77	76	77	79	79	78	77	80	78	76	88
Osasunarekiko poztasuna	(0-100)	91	89	88	90	89	88	88	88	86	87	87	87
Familiarekiko poztasuna	(0-100)	91	89	90	91	89	89	90	89	89	90	90	90
Adiskideekiko poztasuna	(0-100)	90	87	87	88	85	85	87	86	83	83	85	86
Lanarekiko poztasuna (lan egiten dutenek bakarrik)	(0-100)	-	-	-	-	71	77	75	76	74	73	76	75
Ikasketekiko, formakuntzarekiko poztasuna	(0-100)	79	77	80	78	75	75	79	78	74	74	78	78
Independentzia pertsonalarekiko poztasuna	(0-100)	80	77	78	79	72	73	73	73	74	72	70	71
Bizi diren etxebizitzarekiko poztasuna (emantzipatuta daudenek bakarrik)	(0-100)	-	-	-	-	-	-	-	-	81	79	83	81
Astaldiarekiko poztasuna	(0-100)	80	77	76	75	74	73	77	75	75	72	75	76
Harreman sentimental edota sexualekiko poztasuna	(0-100)	80	77	76	75	79	80	81	79	82	80	80	80
Duten diruarekiko poztasuna	(0-100)	77	74	75	75	63	62	66	65	58	55	63	62
Lana galtzeko edo baldintzak okertzeko arriskua	(%)	-	-	-	-	67	52	53	34	54	45	51	45
Lana galtzeko arriskua	(%)	-	-	-	-	53	46	46	28	35	32	44	35
Baldintzak okertzeko arriskua	(%)	-	-	-	-	14	6	7	6	19	13	7	10
Lana aurkitzea aurreikustea	(%)	-	-	-	-	57	55	74	67	57	61	69	71
Prestakuntzari lotutako lana izatea aurreikustea	(%)	51	58	66	66	43	51	64	71	35	62	63	70
Derrigorrez emigratu beharra aurreikustea	(%)	19	15	16	16	18	16	12	13	13	13	14	9
Emantzipazioa zapuztuko dela aurreikustea	(%)	46	52	46	46	61	58	58	52	32	36	44	42
Gazteen gaitasunekiko konfiantza indizea	(0-100)	66	70	72	72	63	69	76	73	68	68	77	74
Etorkizunarekiko konfiantza indizea	(0-100)	63	73	68	67	62	74	75	72	65	76	77	76

Zenbait lauki hutsik egotearen arrazoia honako hau da: adierazlea ez da kalkulatu elkarrizketatu diren lagun guztien artean, baizik eta baldintza bat betetzen dutenen artean eta kasu batzuetan kide gutxi biltzen dira egoera horietan.

LURRALDE HISTORIKOAK

	Neurria	ARABA				BIZKAIA				GIPUZKOA			
		2013	2014	2015	2016	2013	2014	2015	2016	2013	2014	2015	2016
Egungo egoeraren balorazio indizea	(0-100)	62	62	66	67	59	61	65	66	61	63	68	67
Norberaren poztasun indizea	(0-100)	80	78	80	79	79	78	81	80	80	79	82	81
Bizitzaren alderdien balantzea													
Osasunari emandako garrantzia	(0-100)	95	95	94	95	96	95	95	96	96	96	95	96
Familiari emandako garrantzia	(0-100)	94	93	92	93	94	94	94	94	94	94	94	94
Adiskideei emandako garrantzia	(0-100)	88	87	89	89	89	87	90	89	88	88	89	90
Lanari emandako garrantzia	(0-100)	88	88	85	88	89	89	89	88	89	88	85	88
Formakuntzari emandako garrantzia	(0-100)	86	85	86	87	86	86	87	87	86	85	86	86
Independentzia pertsonalari emandako garrantzia	(0-100)	85	85	85	85	86	86	86	86	87	85	85	87
Etxebizitzari emandako garrantzia	(0-100)	79	78	83	85	81	77	82	86	84	80	83	86
Astaldiari emandako garrantzia	(0-100)	84	83	84	85	84	82	86	86	83	83	84	85
Harreman sentimentalei edota sexualei emandako garrantzia	(0-100)	84	83	83	81	85	83	84	82	86	84	83	84
Diruari emandako garrantzia	(0-100)	78	76	75	76	79	78	77	78	79	78	76	78
Osasunarekiko poztasuna	(0-100)	88	87	86	87	88	88	88	88	88	88	88	88
Familiarekiko poztasuna	(0-100)	91	88	89	89	89	89	90	90	90	91	90	91
Adiskideekiko poztasuna	(0-100)	85	73	85	86	86	73	87	86	85	76	87	87
Lanarekiko poztasuna (lan egiten dutenek bakarrik)	(0-100)	73	84	77	74	73	85	75	76	76	85	77	76
Ikasketekiko, formakuntzarekiko poztasuna	(0-100)	77	74	76	78	75	74	65	78	77	76	79	78
Independentzia pertsonalarekiko poztasuna	(0-100)	77	75	71	73	73	73	72	73	77	75	77	76
Bizi diren etxebizitzarekiko poztasuna (emantzipatuta daudenek bakarrik)	(0-100)	81	78	83	83	80	77	82	81	84	80	83	81
Astaldiarekiko poztasuna	(0-100)	75	74	75	74	76	74	75	74	76	74	77	78
Harreman sentimental edota sexualekiko poztasuna	(0-100)	81	79	78	76	80	79	80	78	81	79	78	79
Duten diruarekiko poztasuna	(0-100)	66	63	67	66	63	61	67	66	67	67	69	69
Lana galtzeko edo baldintzak okertzeko arriskua	(%)	56	46	47	51	58	44	52	44	55	52	52	35
Lana galtzeko arriskua	(%)	37	32	40	44	42	35	42	32	35	39	49	30
Baldintzak okertzeko arriskua	(%)	19	15	7	7	16	9	10	12	20	13	3	5
Lana aurkitzea aurreikustea	(%)	57	60	65	74	54	57	68	64	53	66	80	79
Prestakuntzari lotutako lana izatea aurreikustea	(%)	45	60	60	67	43	53	63	65	52	60	70	75
Derrigorrez emigratu beharra aurreikustea	(%)	13	13	14	11	17	15	14	14	16	14	14	11
Emantzipazioa zapuztuko dela aurreikustea	(%)	39	46	43	45	50	52	54	49	41	42	44	41
Gazteen gaitasunekiko konfiantza indizea	(0-100)	69	70	75	73	63	66	73	70	69	73	78	78
Etorkizunarekiko konfiantza indizea	(0-100)	64	73	74	71	64	72	74	76	63	76	73	73



www.gaztebehatokia.euskadi.eus



Gazteen
Euskal Behatokia
Observatorio Vasco
de la Juventud