

PLAN DE ACCIÓN DEL PAISAJE EN LAS ÁREAS URBANAS RESIDENCIALES ANDONAEGI, POBLADO Y SALINAS. PASAIA



promotor: AYUNTAMIENTO DE PASAIA - PASAIAKO UDALA

equipo redactor:  
UTE POBLADO

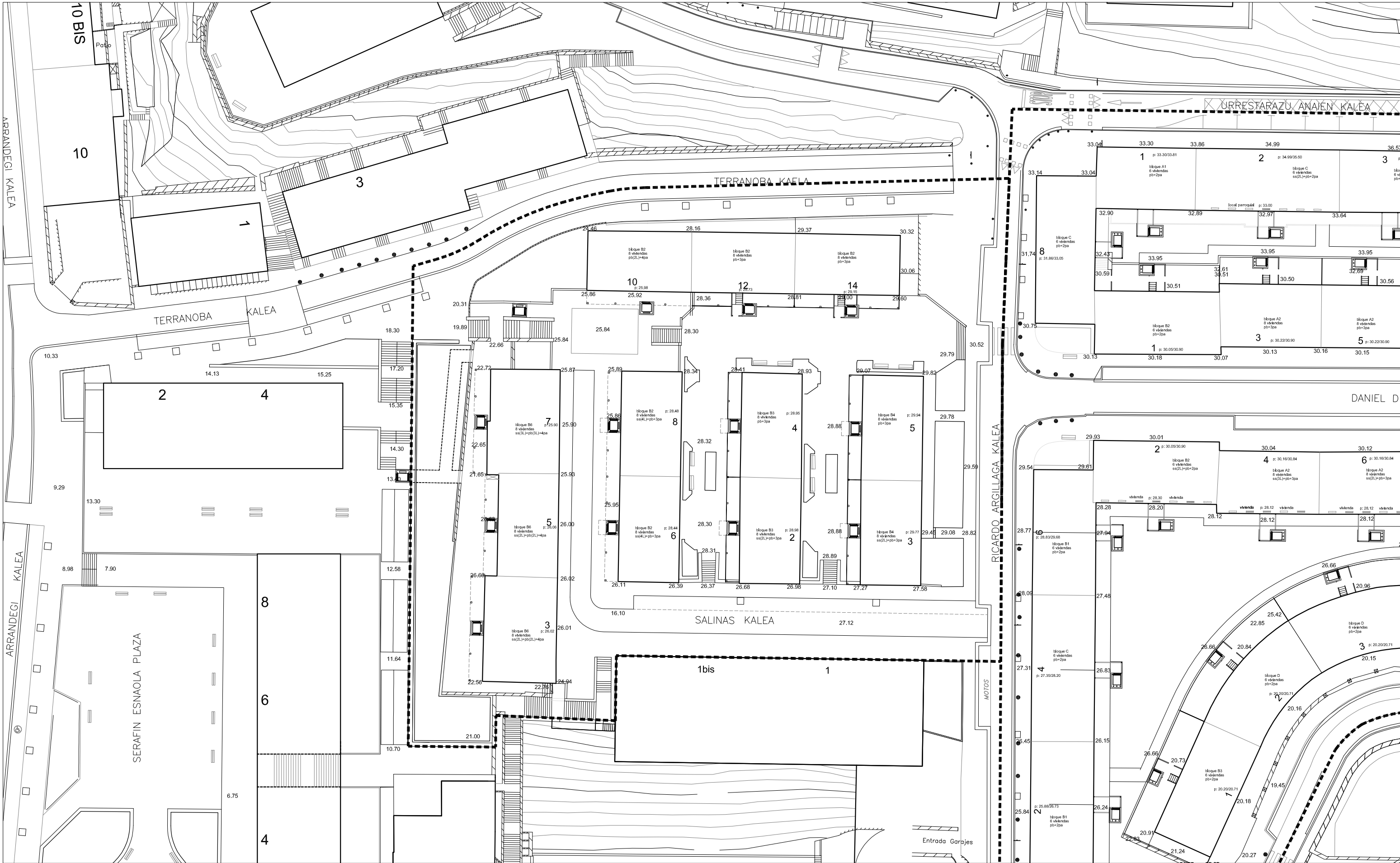
*Pedro Etxaniz*  
PEDRO ETXANIZ REBAQUE, arquitecto  
*Mikel Iriondo*  
MIKEL IRIONDO ITURRIOZ, abogado  
*Ana Crespo Amado*  
ANA CRESPO AMADO, arquitecto  
*AztiKER*  
AZTIKER, KOOP.ELK.TXIKIA  
SUSANA MARTINEZ CALAIVA

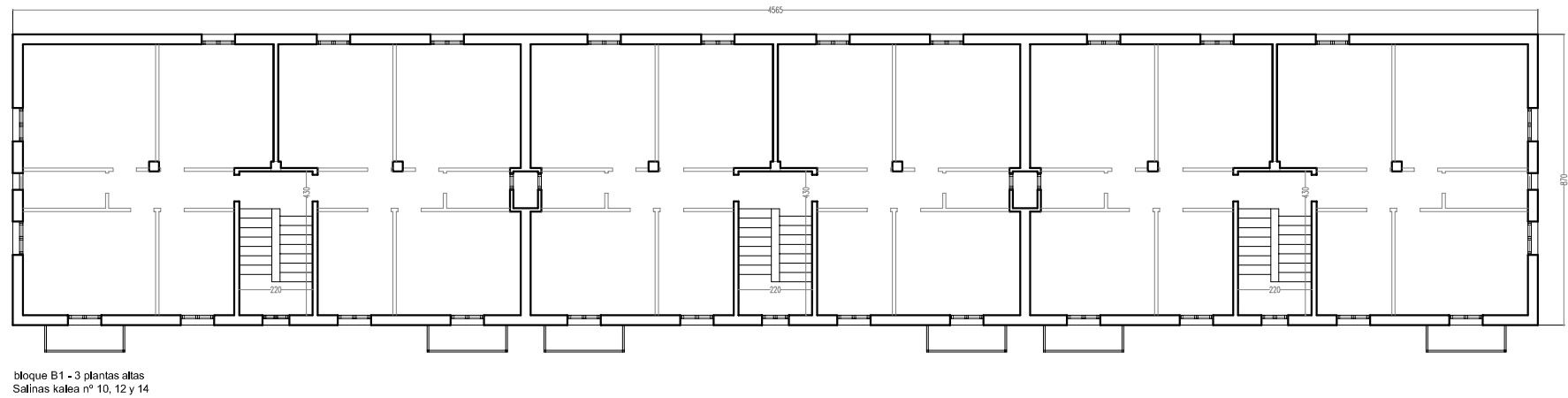
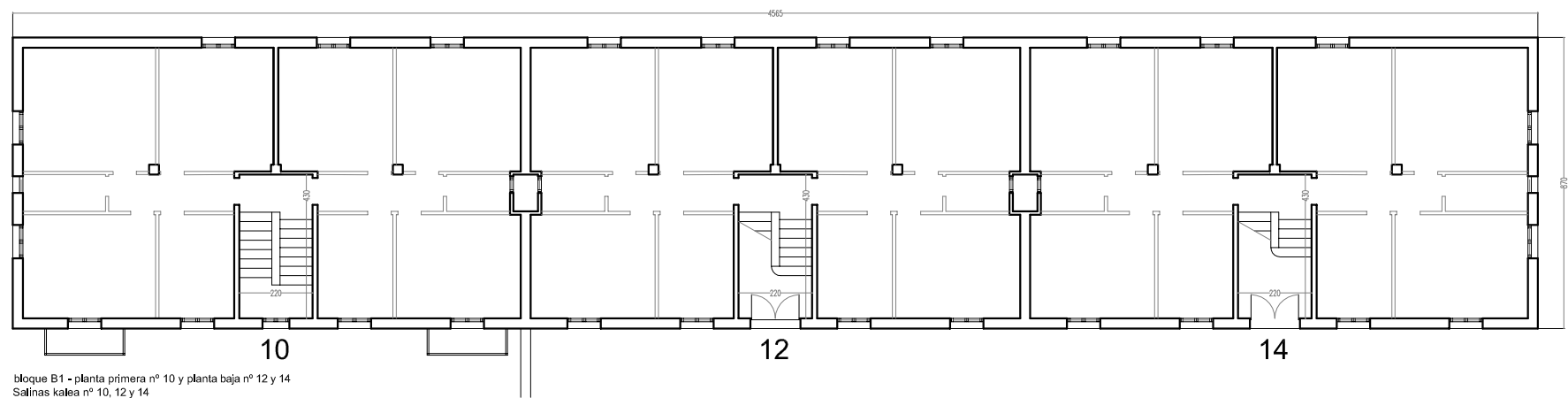
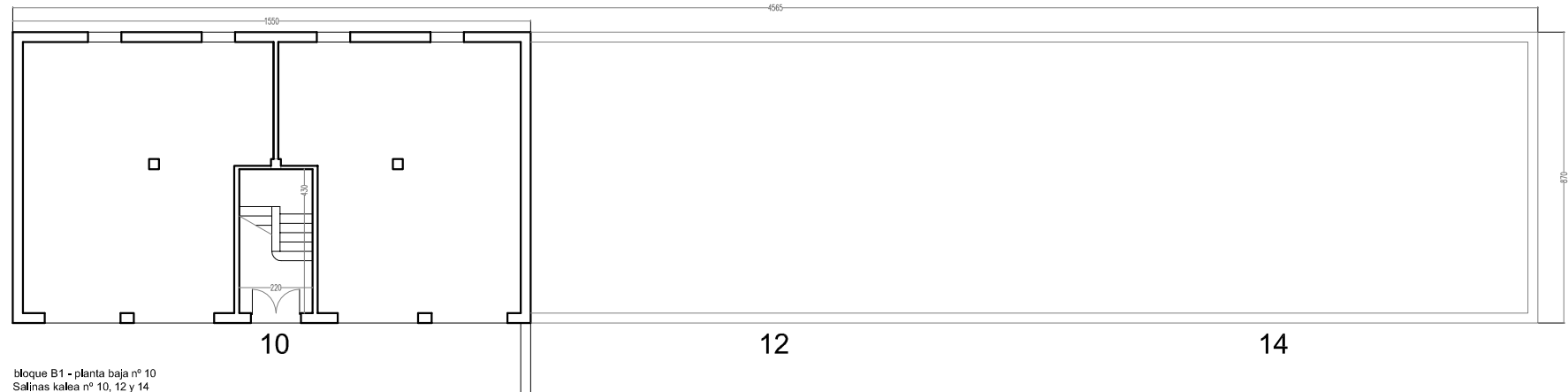
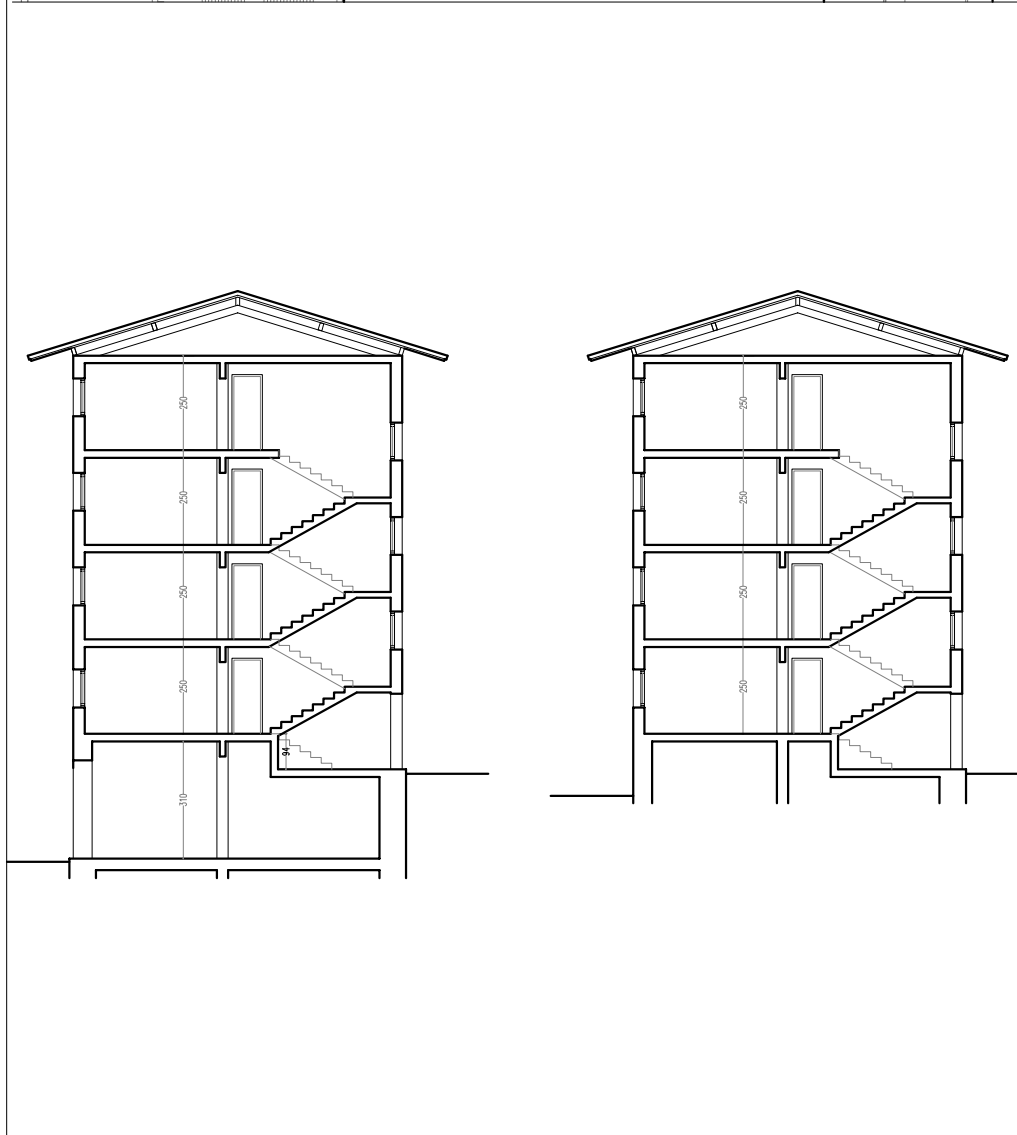
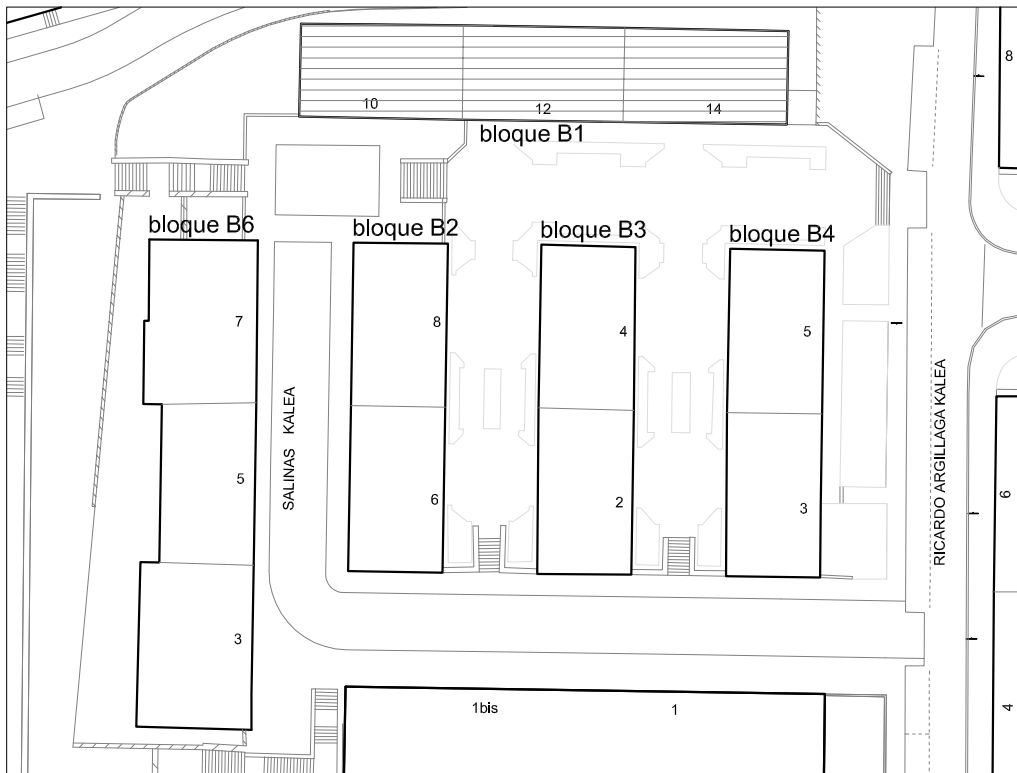
documento:  
PAP

fecha:  
SEPTIEMBRE 2018

SALINAS  
OPCIÓN 1. ascensor-portal

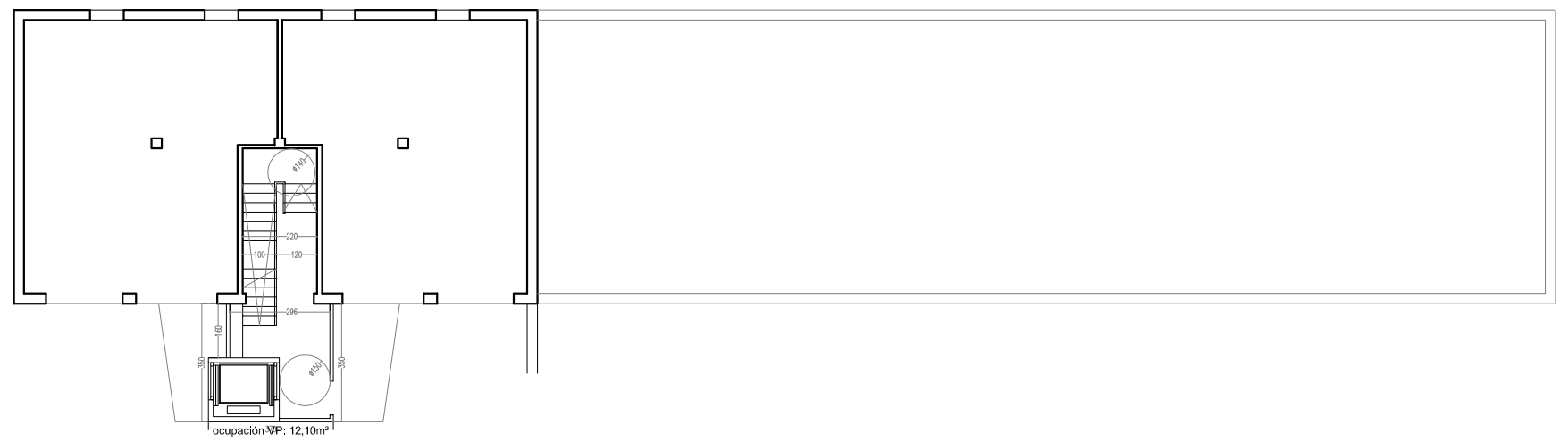
nº plano  
**SA.01**  
escala  
1:500



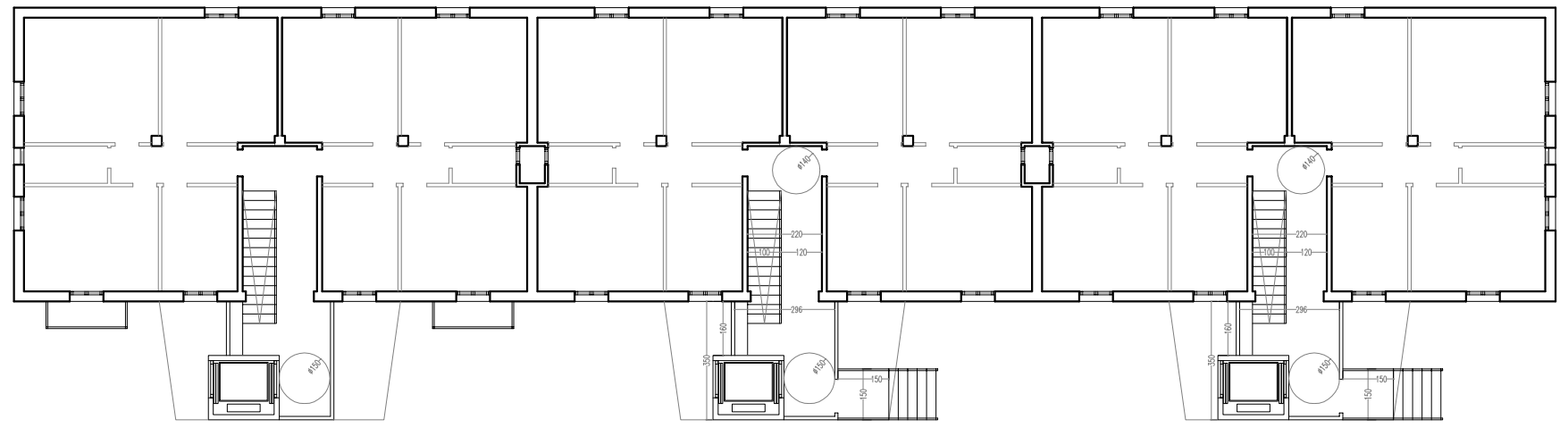




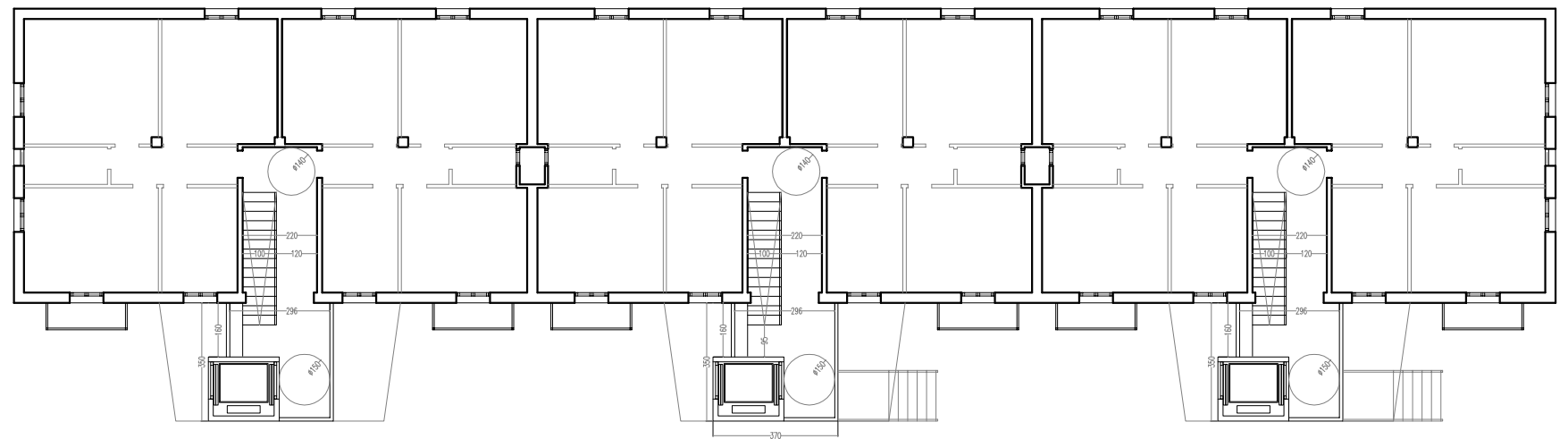
bloque B1 - planta baja nº 10  
Salinas kalea nº 10, 12 y 14

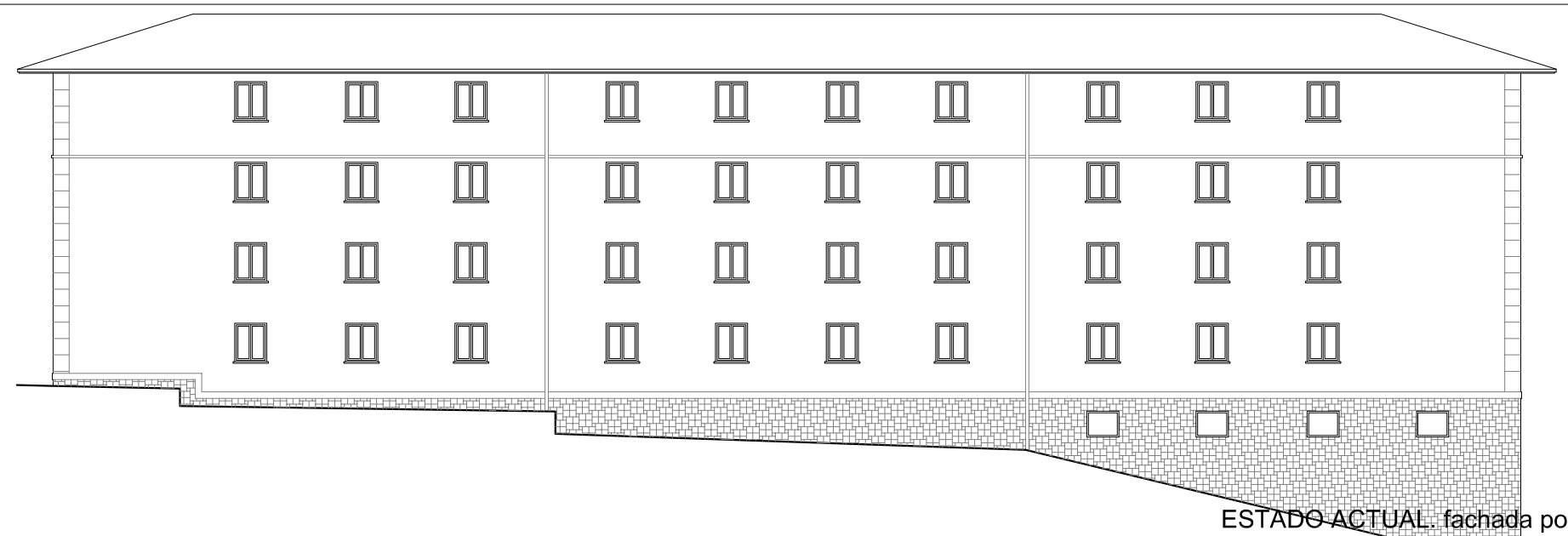


bloque B1 - planta primera nº 10 y planta baja nº 12 y 14  
Salinas kalea nº 10, 12 y 14

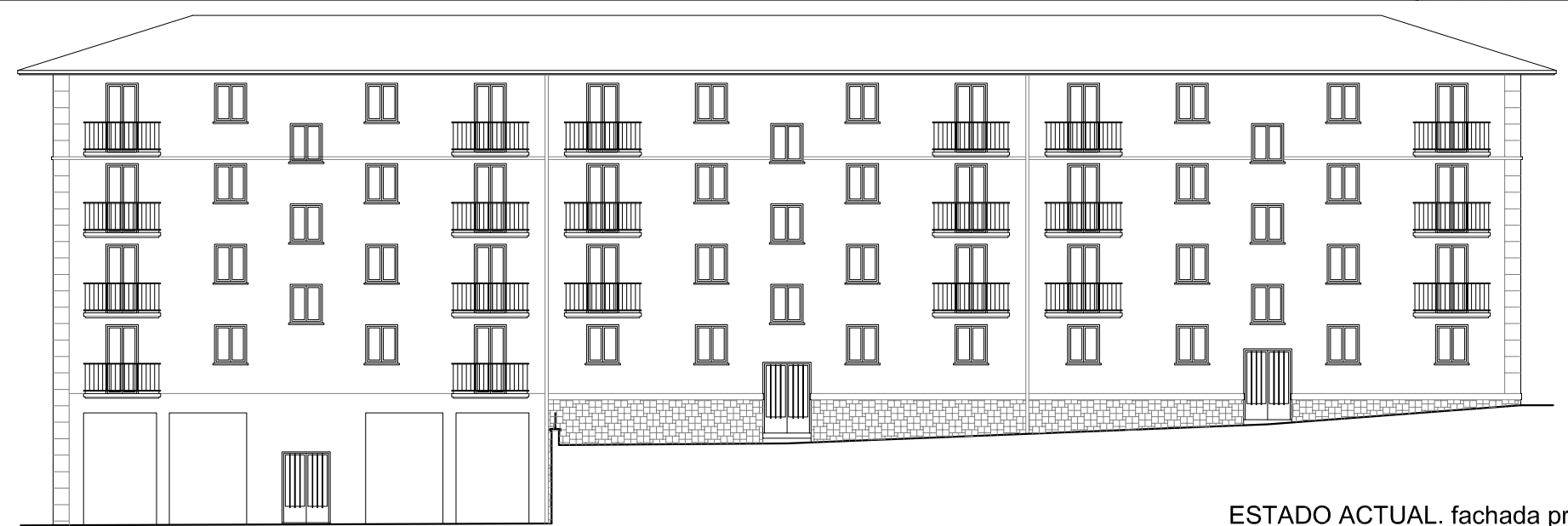


bloque B1 - 3 plantas altas  
Salinas kalea nº 10, 12 y 14





ESTADO ACTUAL. fachada posterior



ESTADO ACTUAL. fachada principal



PROPUESTA. opción 1

PLAN DE ACCIÓN DEL PAISAJE EN LAS ÁREAS URBANAS RESIDENCIALES ANDONAEGI, POBLADO Y SALINAS. PASAIA



promotor: AYUNTAMIENTO DE PASAIA - PASAIAKO UDALA

equipo redactor:  
UTE POBLADO

*Pedro Etxaniz*  
PEDRO ETXANIZ REBAQUE, arquitecto  
*Mikel Iriondo*  
MIKEL IRIONDO ITURRIOZ, abogado  
*Ana Crespo Amado*  
ANA CRESPO AMADO, arquitecto  
*Aziker*  
AZTIKER, KOOP.ELK.TXIKIA  
SUSANA MARTINEZ CALAVA

documento:  
PAP

fecha:  
SEPTIEMBRE 2018

SALINAS

PRO- opción 1. ascensor-portal  
bloque B1. alzados estado actual y propuesta

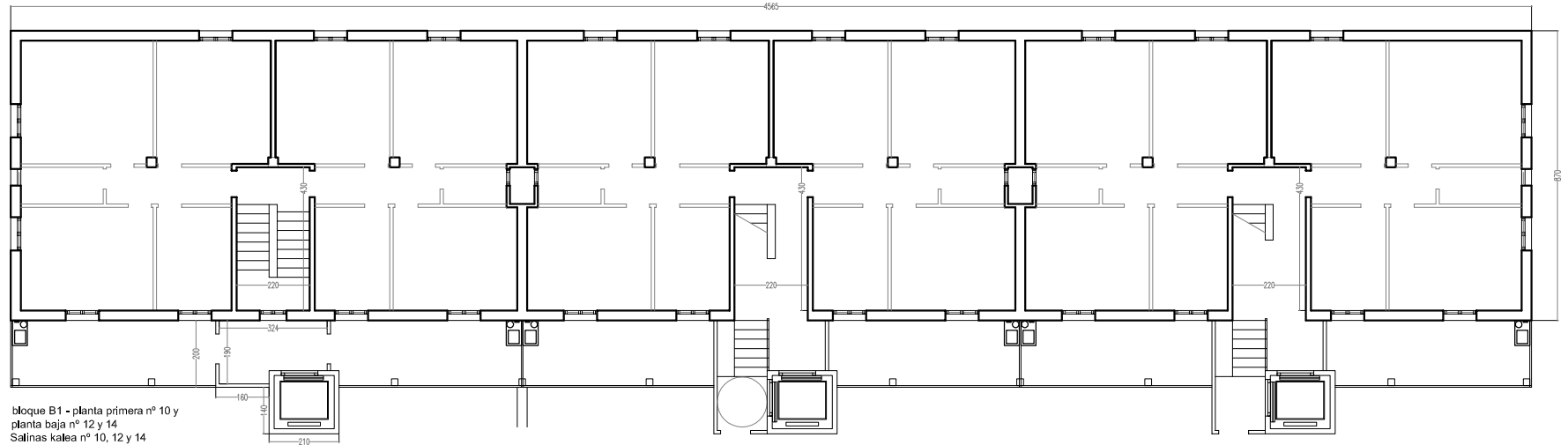
nº plano

**SA.05**

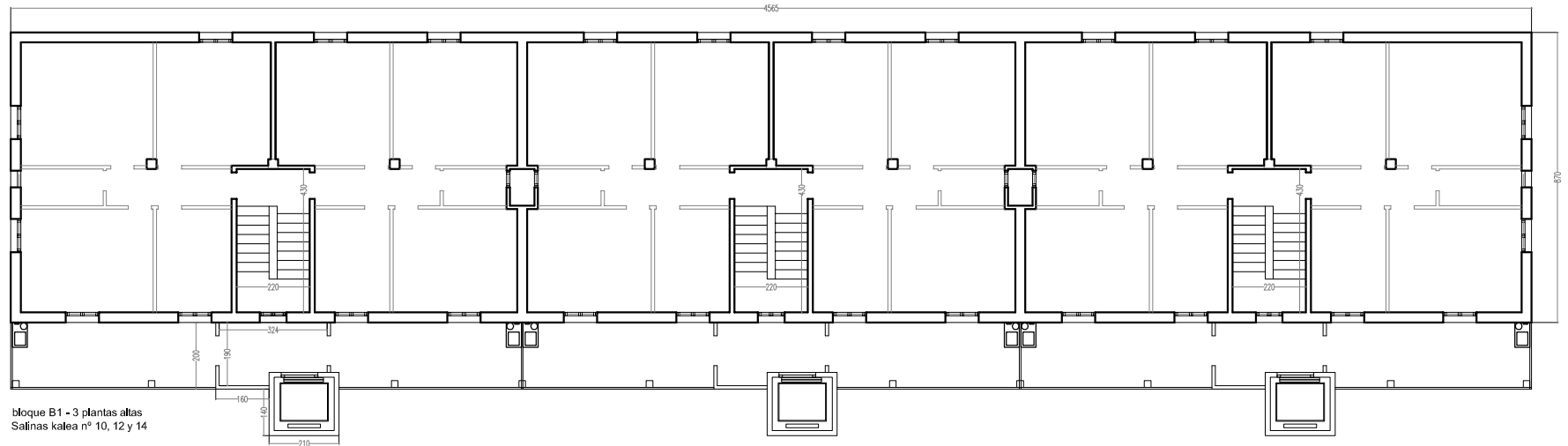
escala  
1:200



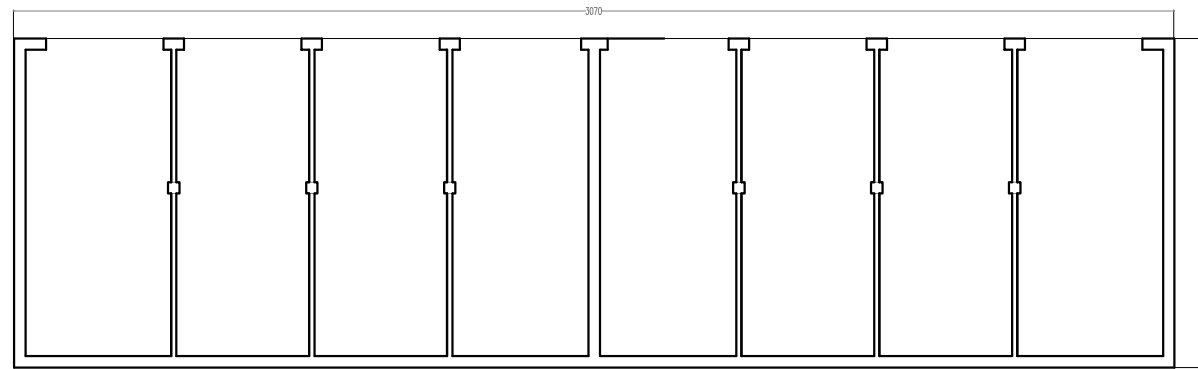
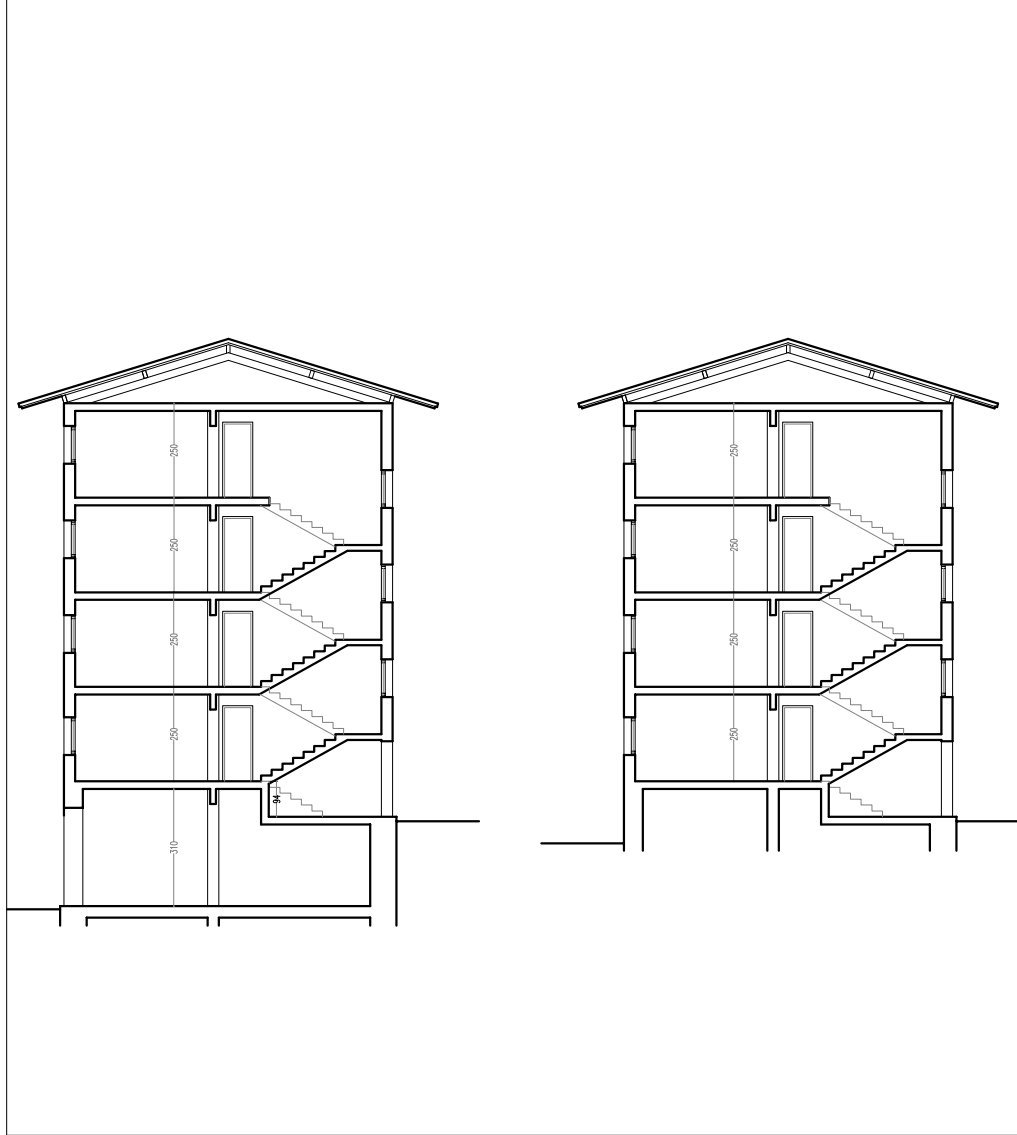
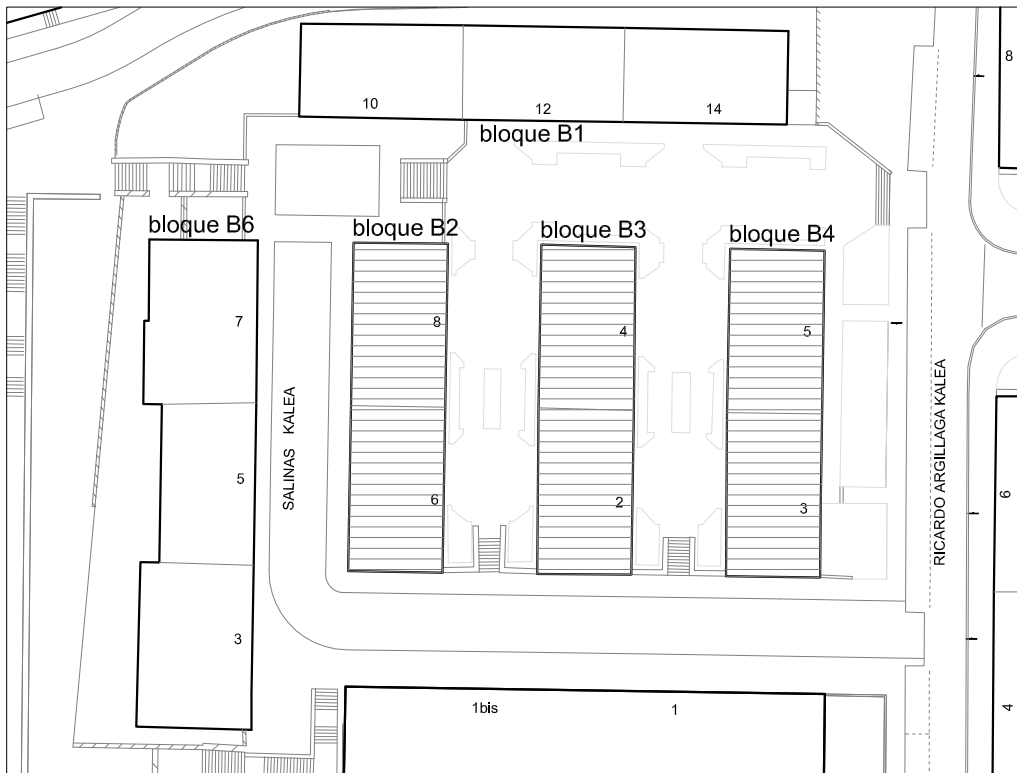
bloque B1 - planta baja nº 10  
Salinas kalea nº 10, 12 y 14



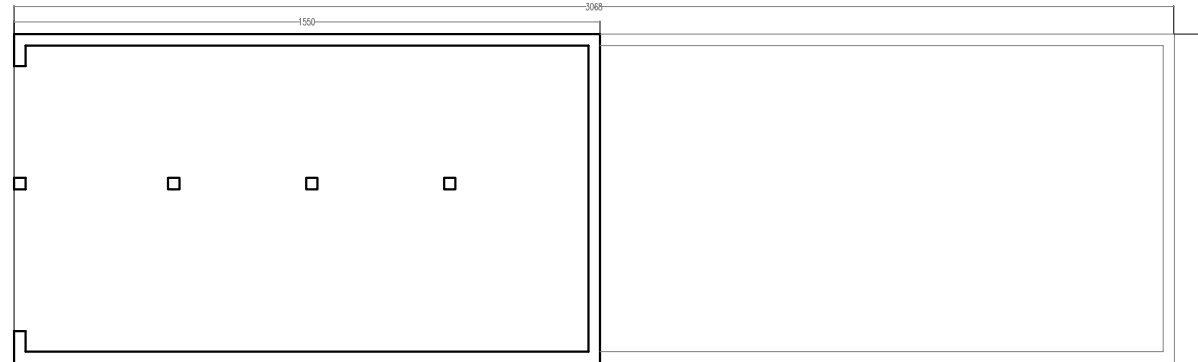
bloque B1 - planta primera nº 10 y  
planta baja nº 12 y 14  
Salinas kalea nº 10, 12 y 14



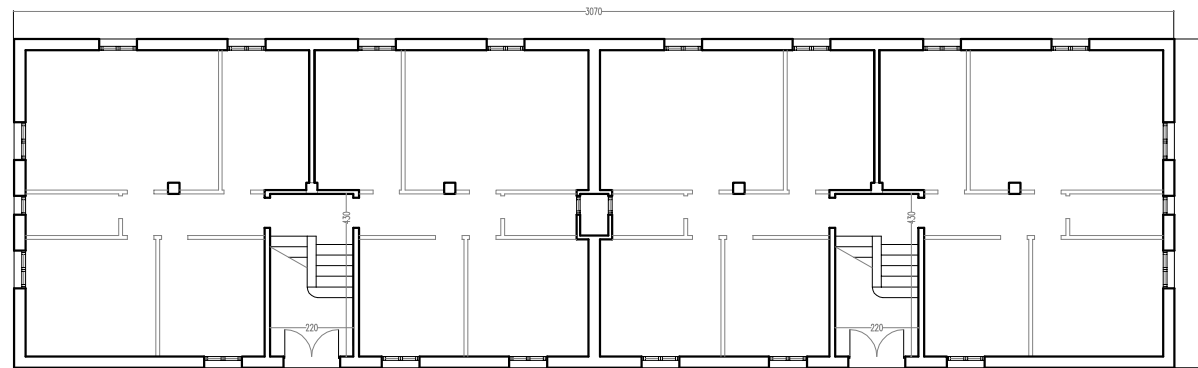
bloque B1 - 3 plantas altas  
Salinas kalea nº 10, 12 y 14



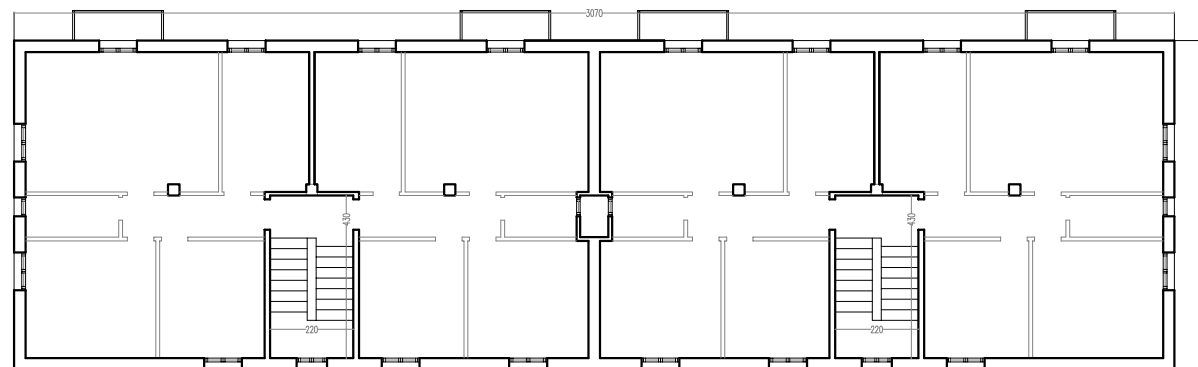
bloque B2 - planta semisótano  
Salinas kalea nº 6-8



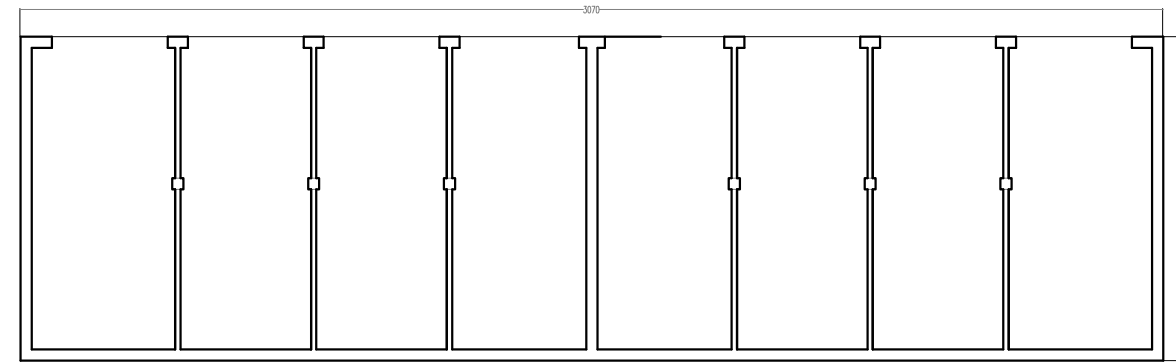
bloque B3 y B4 - planta semisótano  
Salinas kalea nº 2 (B3)  
Rikardo Arrillaga kalea nº 3 (B4)



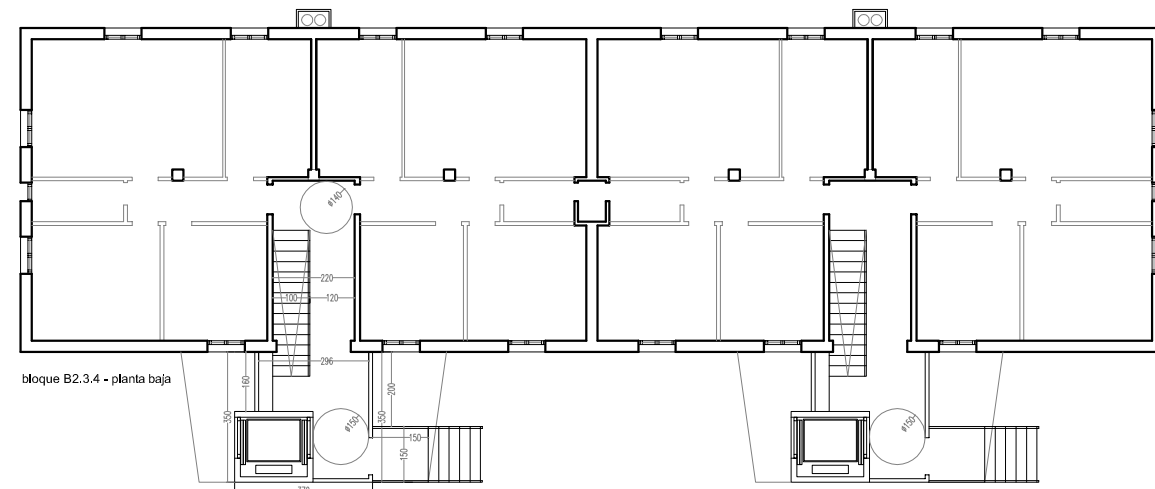
bloque B2, B3 y B4 - planta baja  
Salinas kalea nº 2-4 (B3) y nº 6-8 (B2)  
Rikardo Arrillaga kalea nº 3-5 (B4)



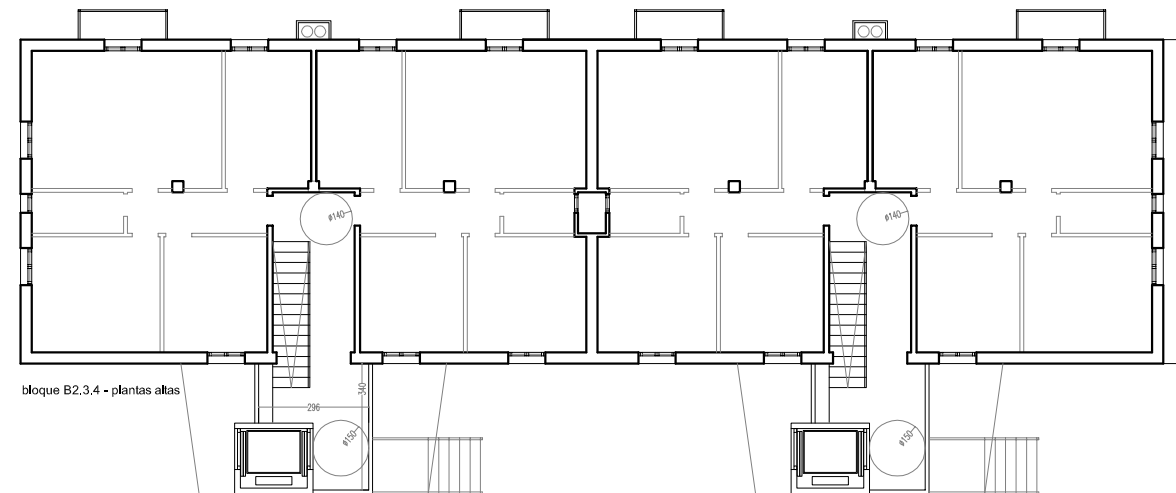
bloque B2, B3 y B4 - 3 plantas altas  
Salinas kalea nº 2-4 (B3) y nº 6-8 (B2)  
Rikardo Arrillaga kalea nº 3-5 (B4)



bloque B2 - planta semisótano  
Salinas kalea nº 6-8

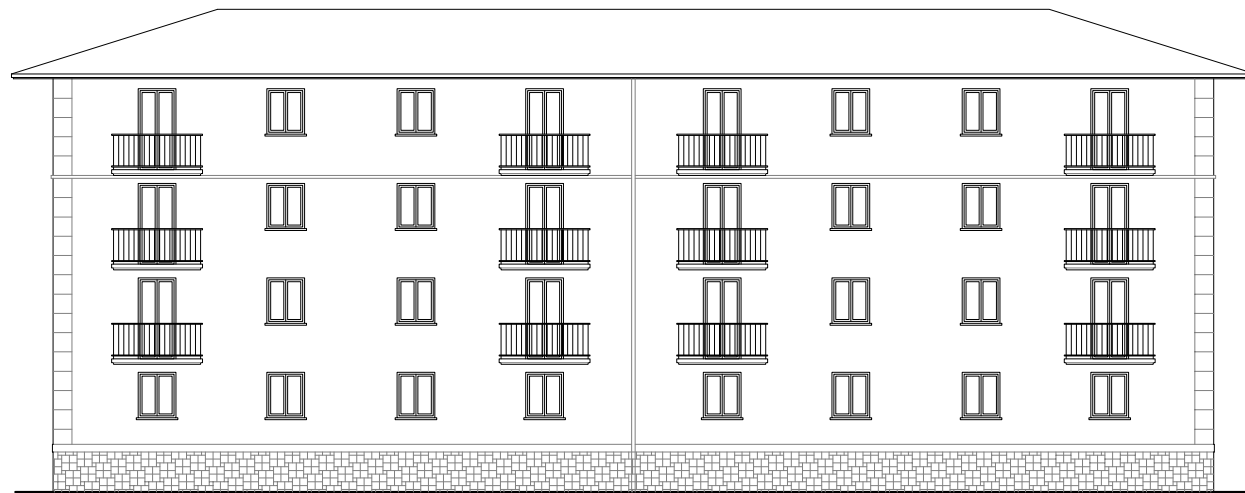
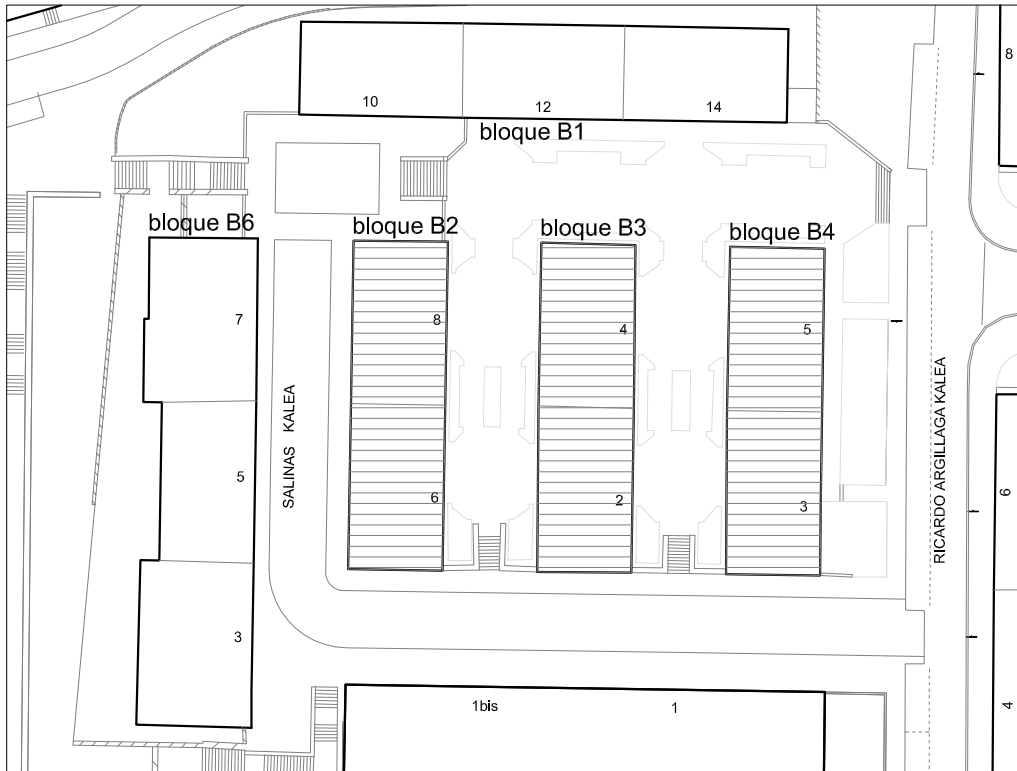


bloque B2.3.4 - planta baja

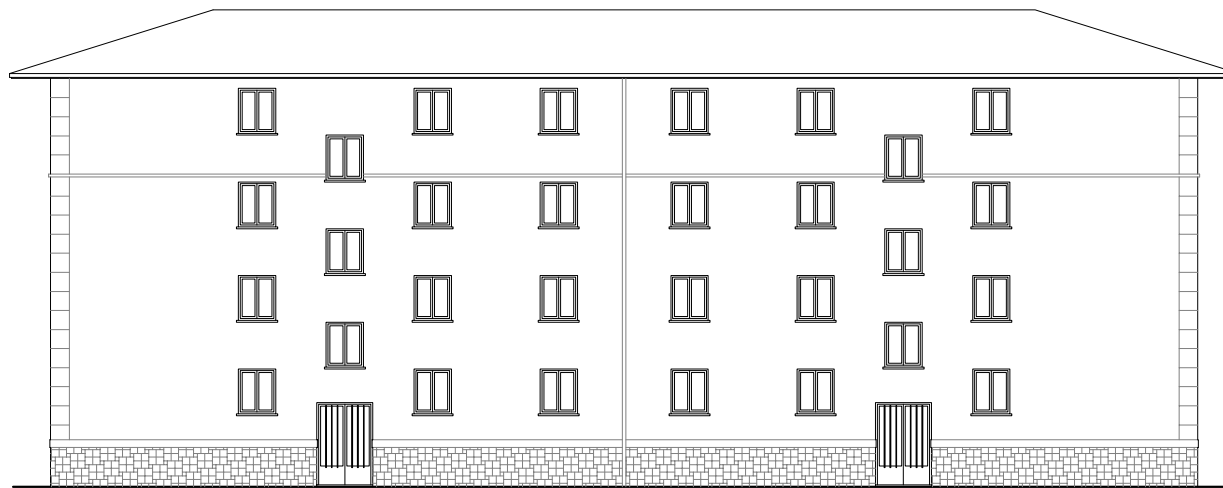


bloque B2.3.4 - plantas altas





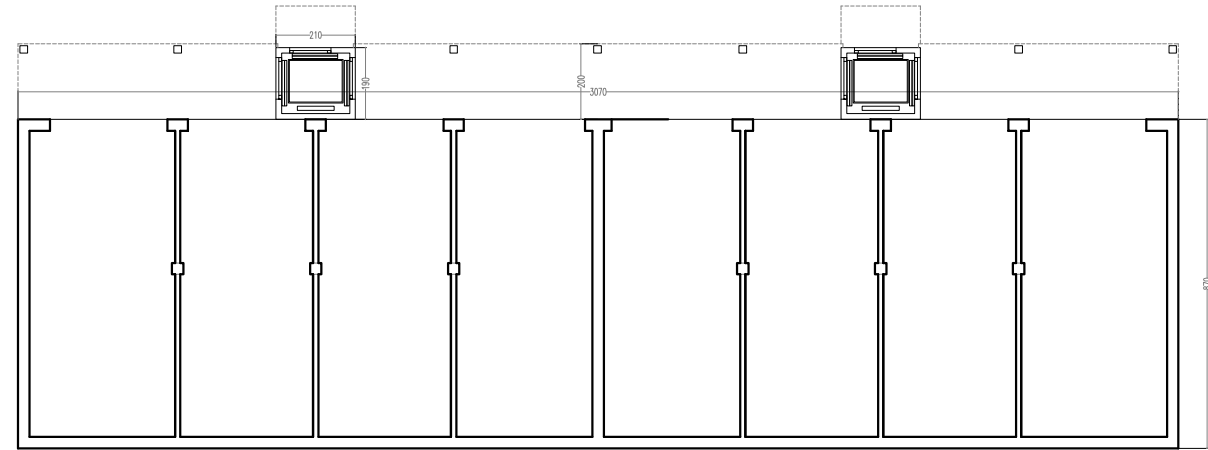
ESTADO ACTUAL. fachada posterior



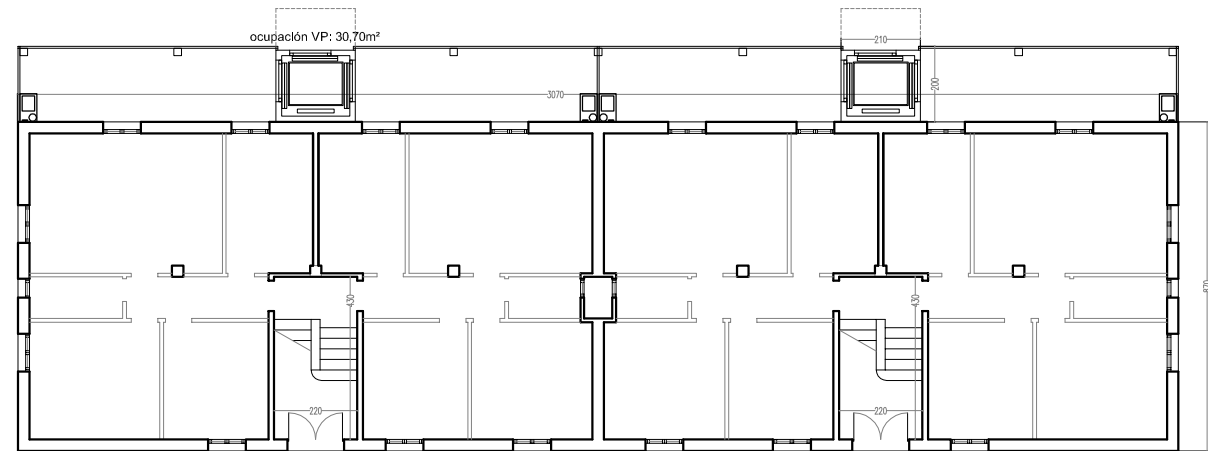
ESTADO ACTUAL. fachada principal



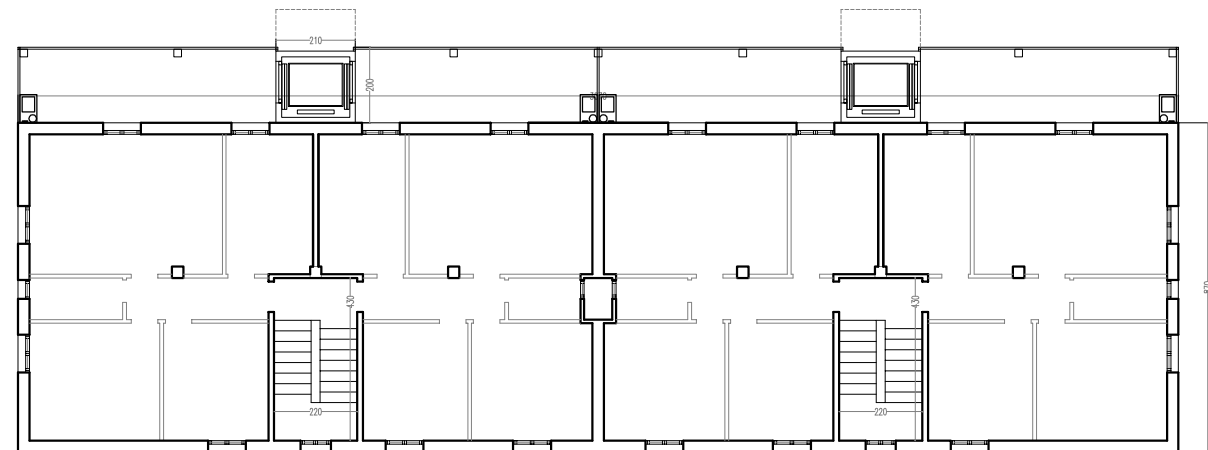
PROPUESTA. opción 1



bloque B2 - planta semisótano  
Salinas kalea nº 6-8

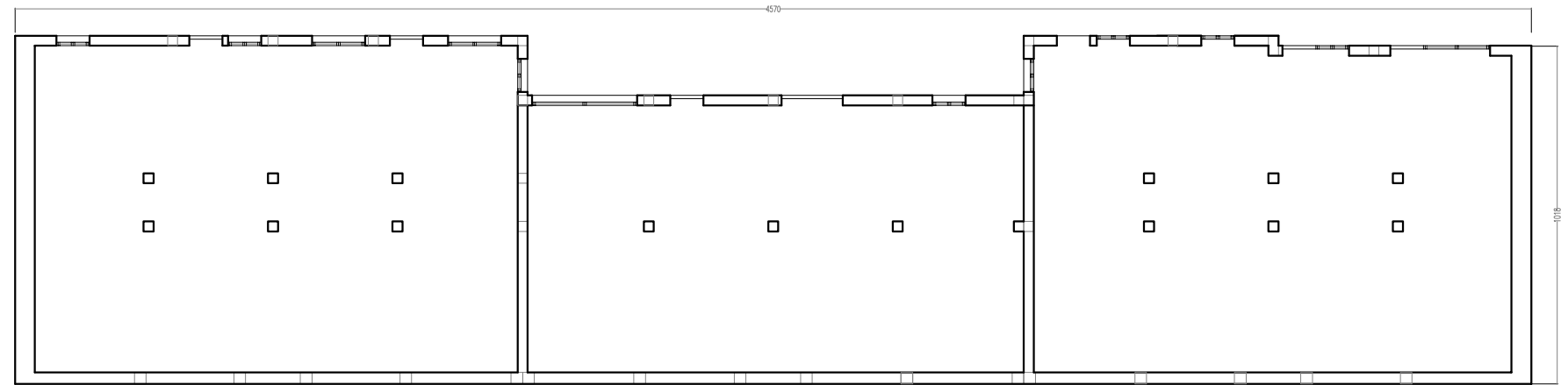


bloque B2, B3 y B4 - planta baja  
Salinas kalea nº 2-4 (B3) y nº 6-8 (B2)  
Ricardo Arrillaga kalea nº 3-5 (B4)

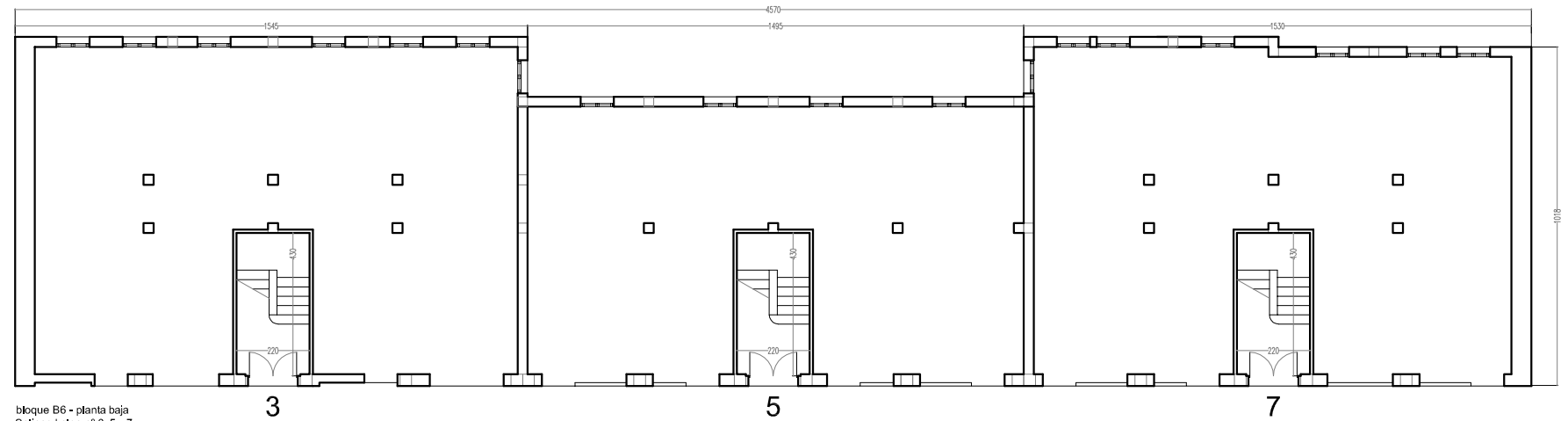


bloque B2, B3 y B4 - 3 plantas altas  
Salinas kalea nº 2-4 (B3) y nº 6-8 (B2)  
Ricardo Arrillaga kalea nº 3-5 (B4)

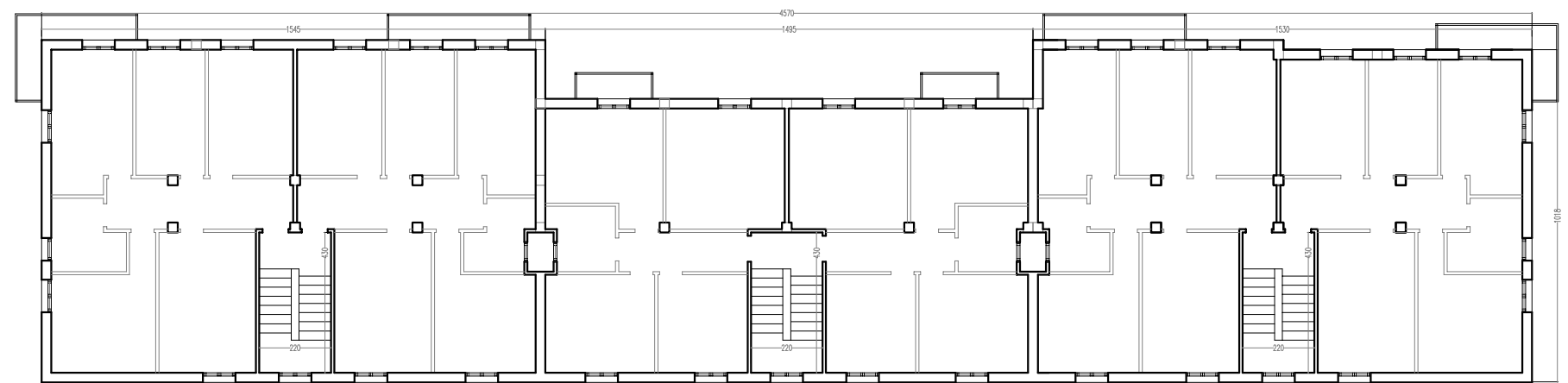




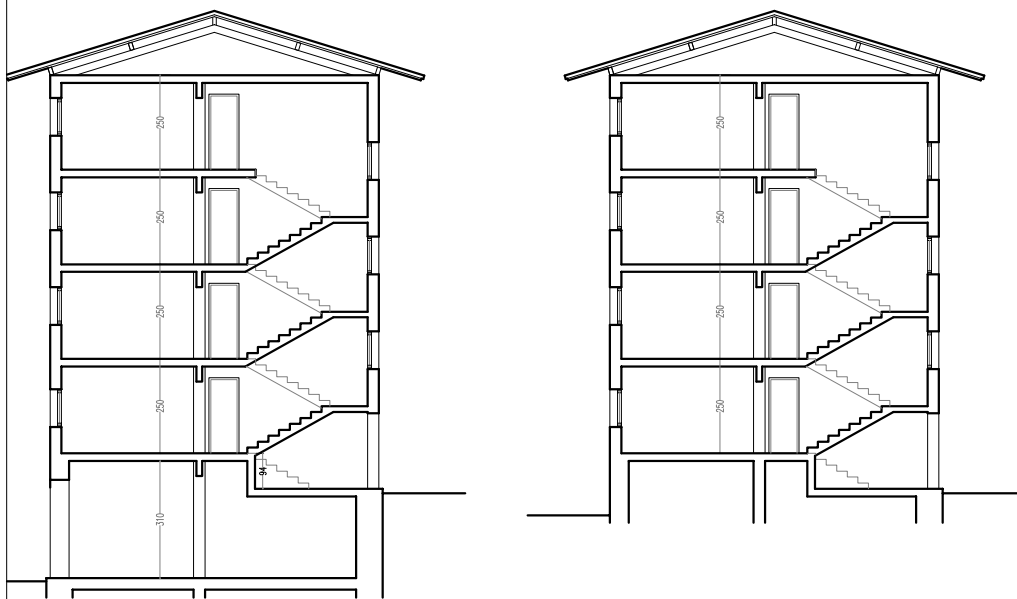
bloque B6 - planta semisótano  
Salinas kalea nº 3, 5 y 7

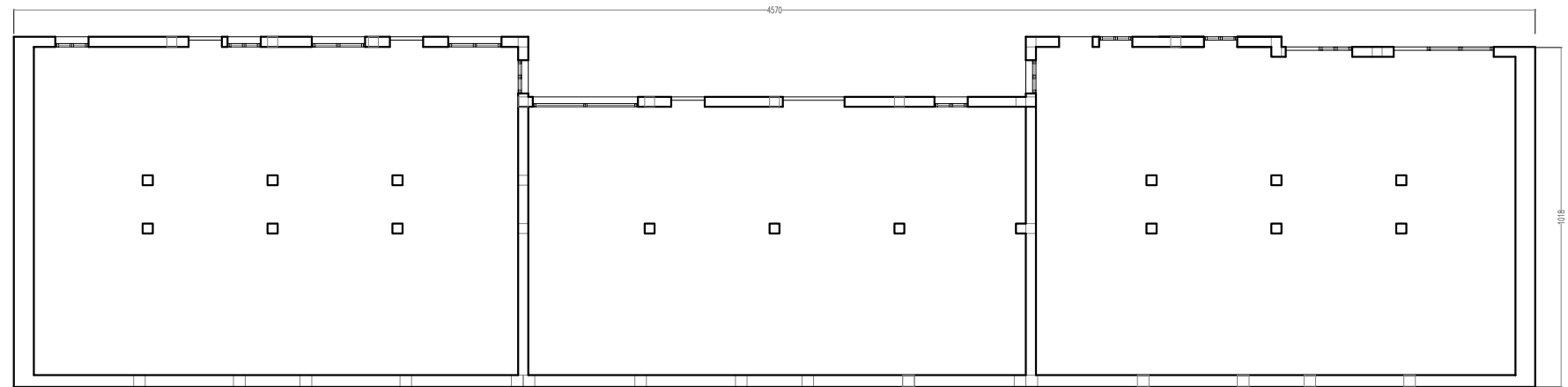


bloque B6 - planta baja  
Salinas kalea nº 3, 5 y 7

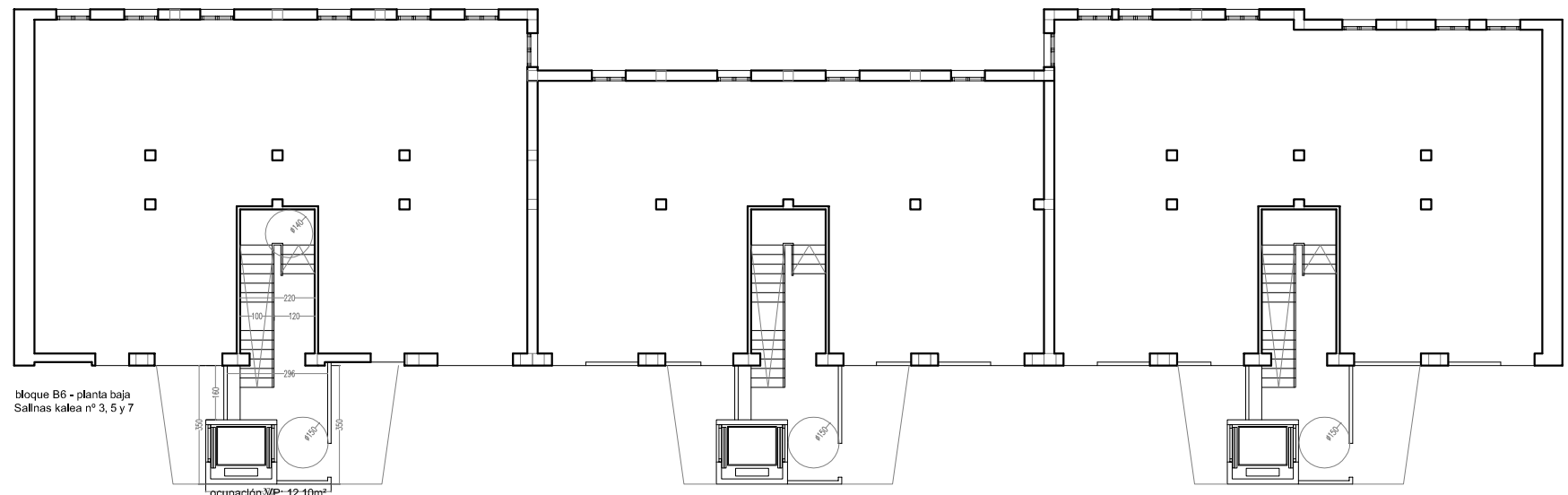


bloque B6 - 4 plantas altas  
Salinas kalea nº 3, 5 y 7

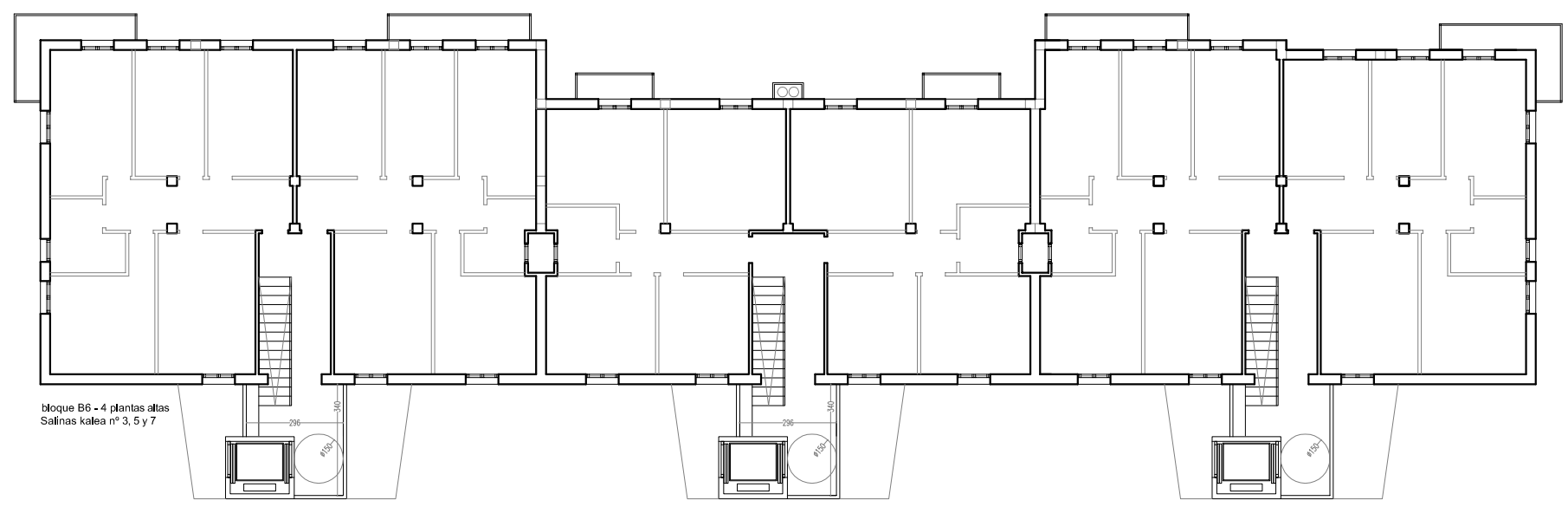




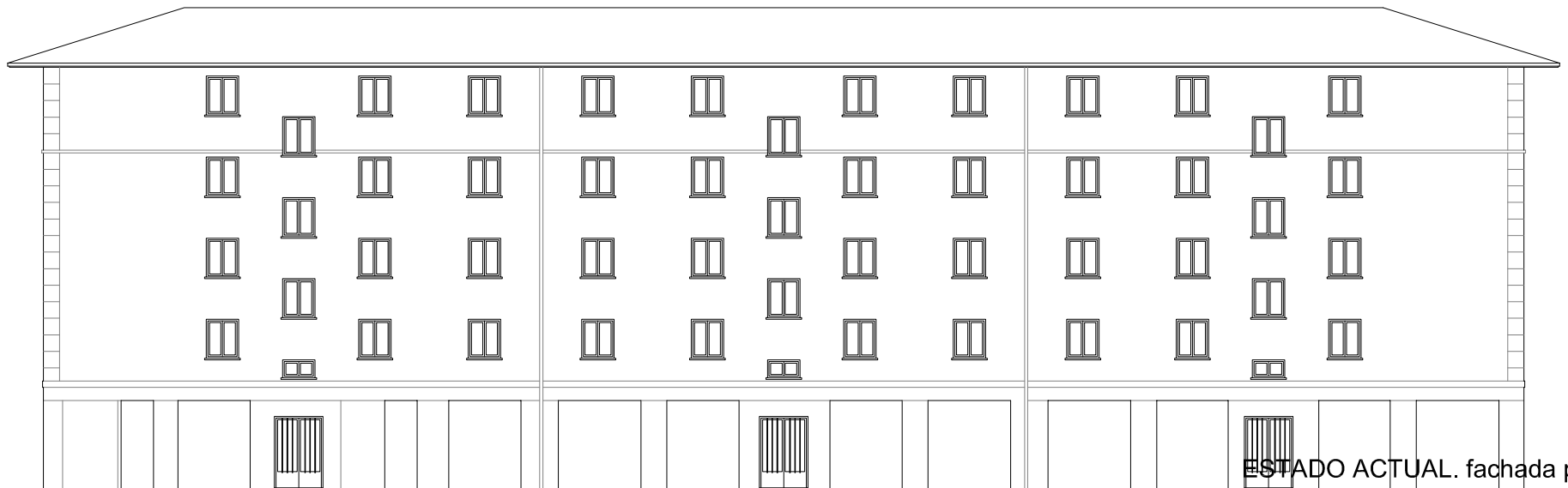
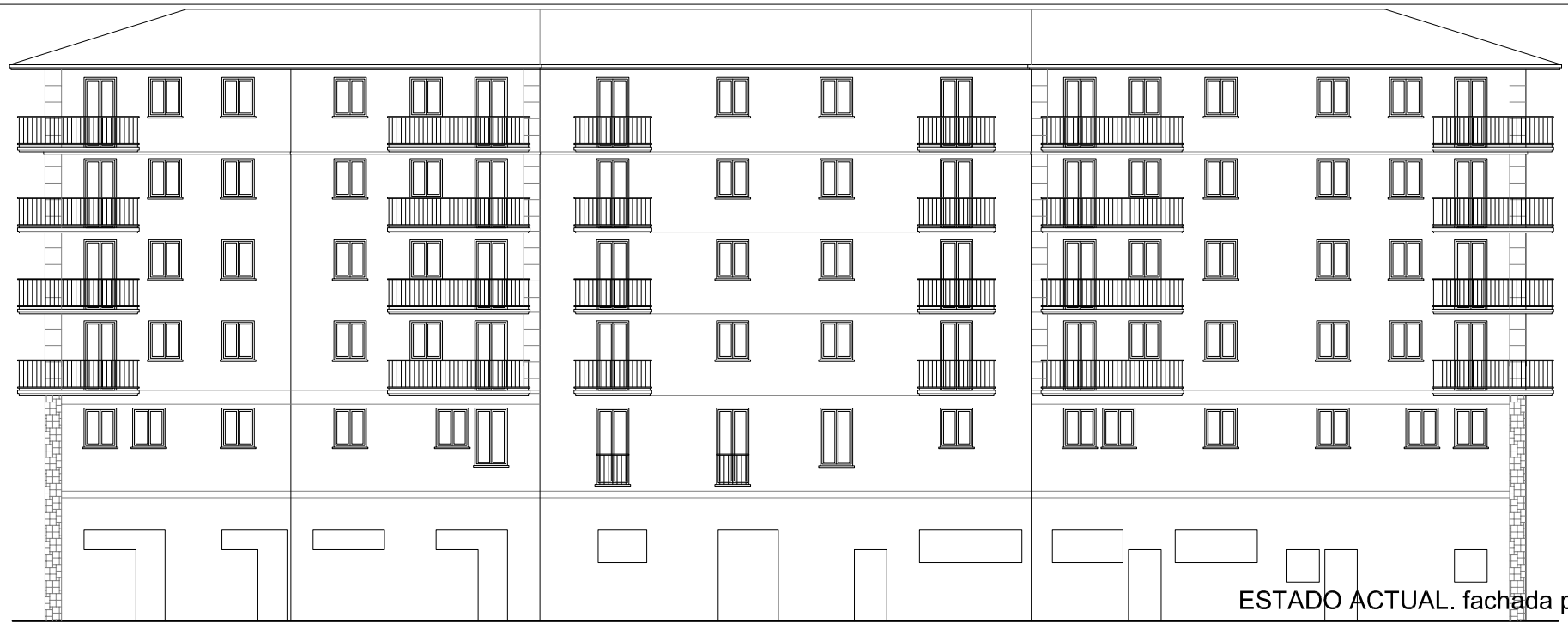
bloque B6 - planta semisótano  
Salinas kalea nº 3, 5 y 7

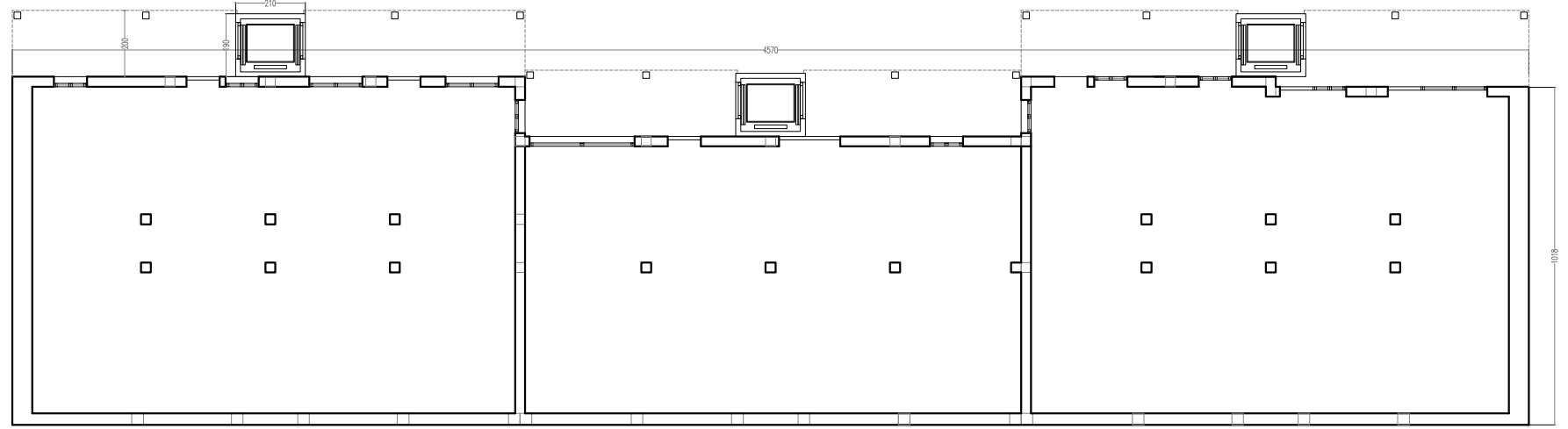


bloque B6 - planta baja  
Salinas kalea nº 3, 5 y 7

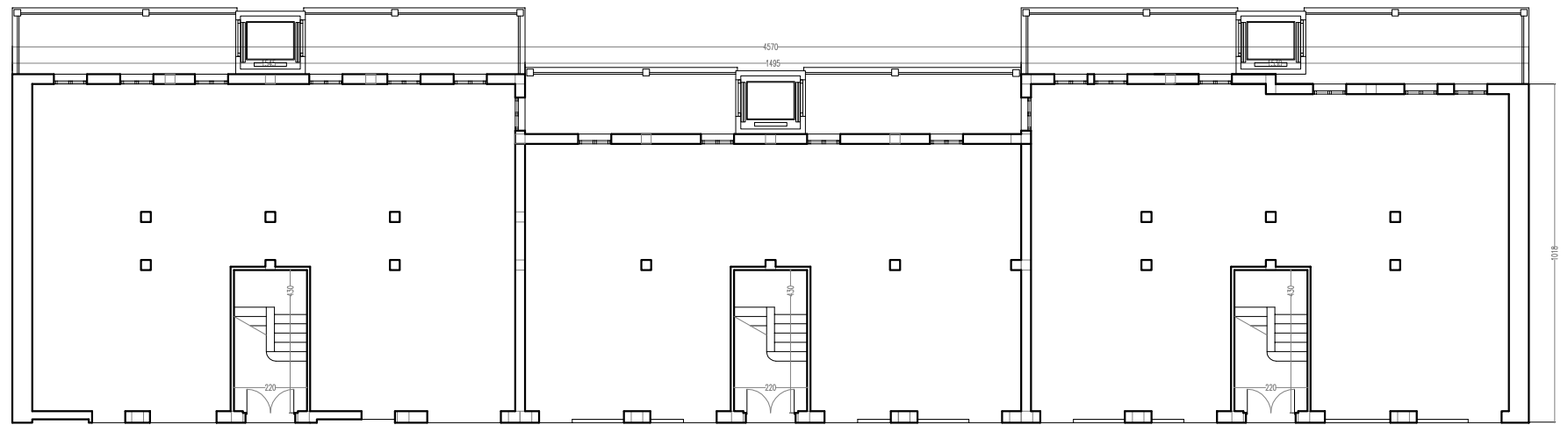


bloque B6 - 4 plantas altas  
Salinas kalea nº 3, 5 y 7

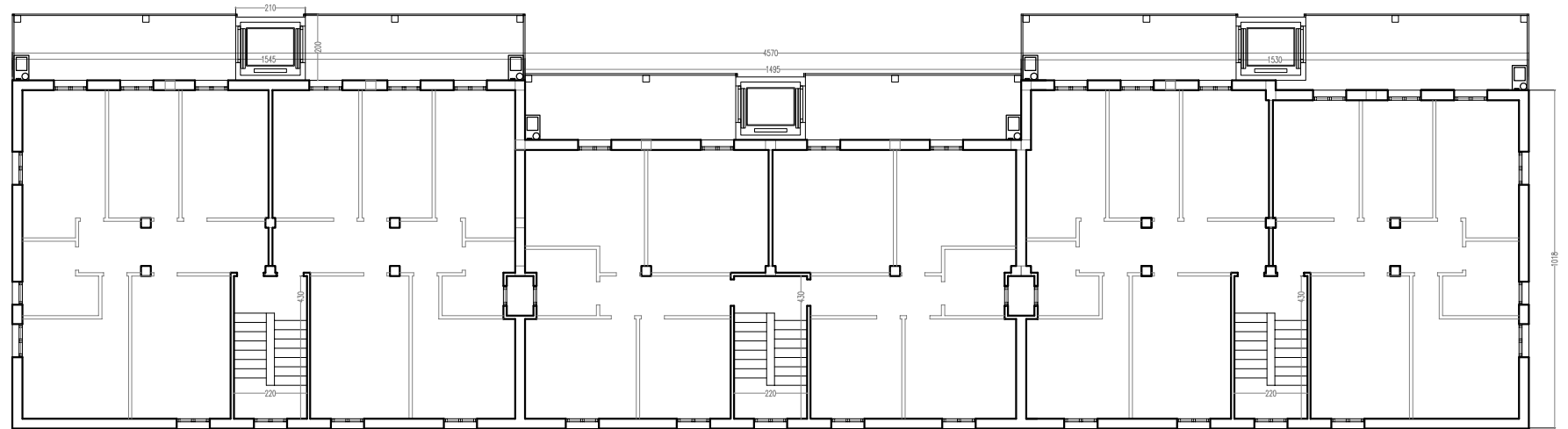




bloque B6 - planta semisótano  
Salinas kalea nº 3, 5 y 7



bloque B6 - planta baja  
Salinas kalea nº 3, 5 y 7



bloque B6 - 4 plantas altas  
Salinas kalea nº 3, 5 y 7