

PLAN DE ACCIÓN DEL PAISAJE EN LAS ÁREAS URBANAS RESIDENCIALES ANDONAEGI, POBLADO Y SALINAS. PASAIA



promotor: AYUNTAMIENTO DE PASAIA - PASAIAKO UDALA

equipo redactor:
UTE POBLADO

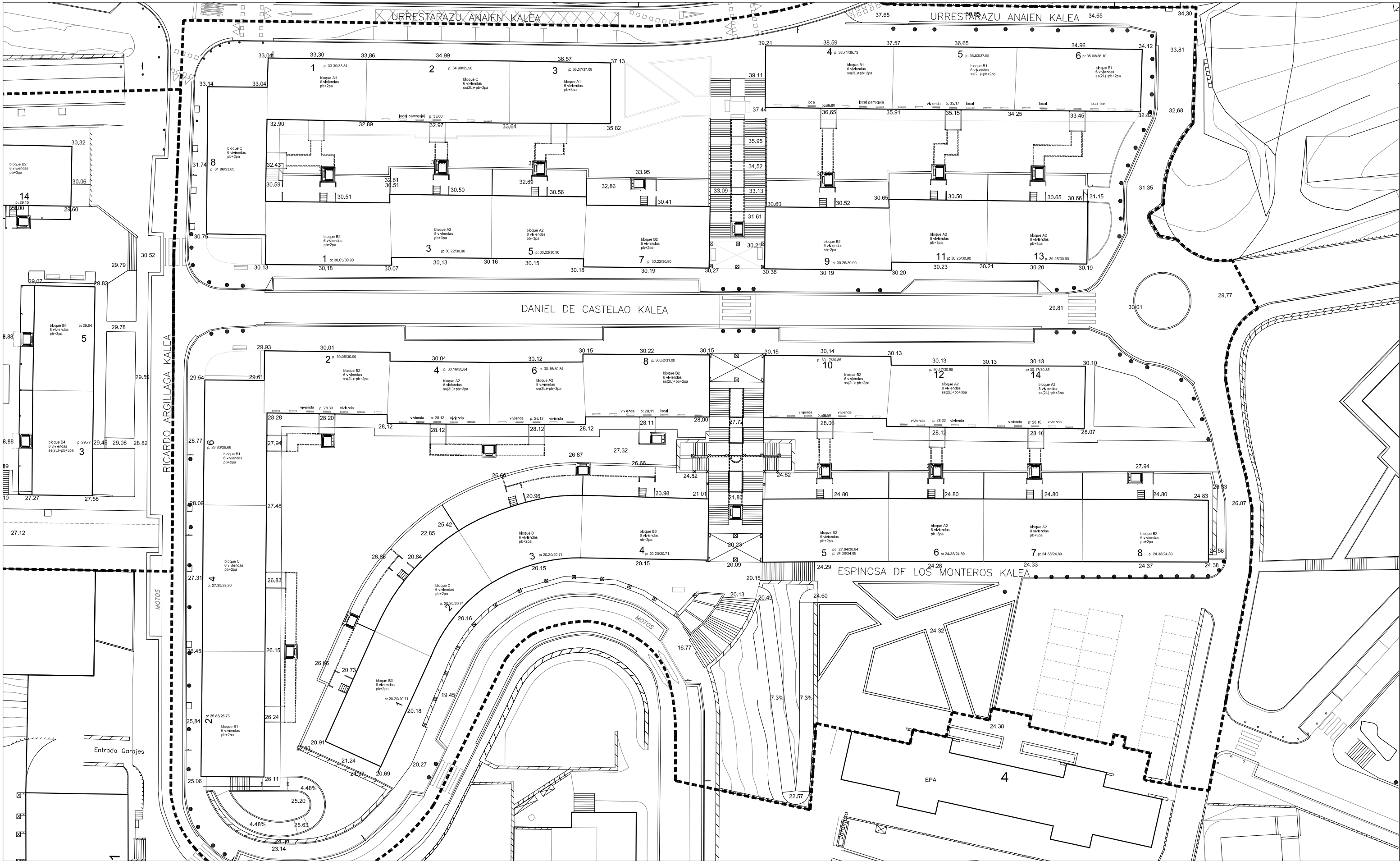
Pedro Etxaniz
PEDRO ETXANIZ REBAQUE, arquitecto
Mikel Iriondo
MIKEL IRIONDO ITURRIZO, abogado
Ana Crespo Amado
ANA CRESPO AMADO, arquitecto
Aztiker
AZTIKER, KOOP.ELK. TXIKIA
SUSANA MARTINEZ CALAIVA

documento:
PAP

fecha:
SEPTIEMBRE 2018

POBLADO
OPCIÓN 1. ascensor individual

nº plano
PO.01
escala
1:500



PLAN DE ACCIÓN DEL PAISAJE EN LAS ÁREAS URBANAS RESIDENCIALES ANDONAEGI, POBLADO Y SALINAS. PASAIA



promotor: AYUNTAMIENTO DE PASAIA - PASAIAKO UDALA

equipo redactor:
UTE POBLADO

Pedro Etxaniz
PEDRO ETXANIZ REBAQUE, arquitecto
Mikel Iriondo
MIKEL IRIONDO ITURRIZO, abogado
Ana Crespo Amado
ANA CRESPO AMADO, arquitecto
Aztiker
AZTIKER, KOOP.ELK. TXIKIA
SUSANA MARTINEZ CALAIVA

documento:
PAP

fecha:
SEPTIEMBRE 2018

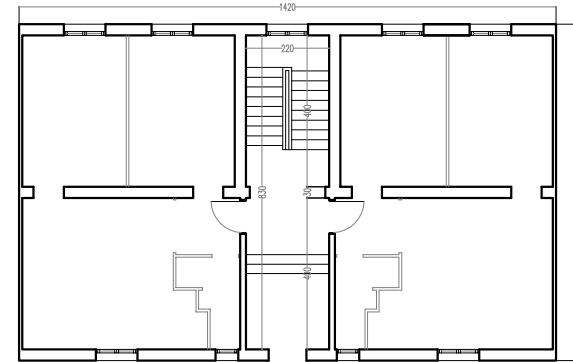
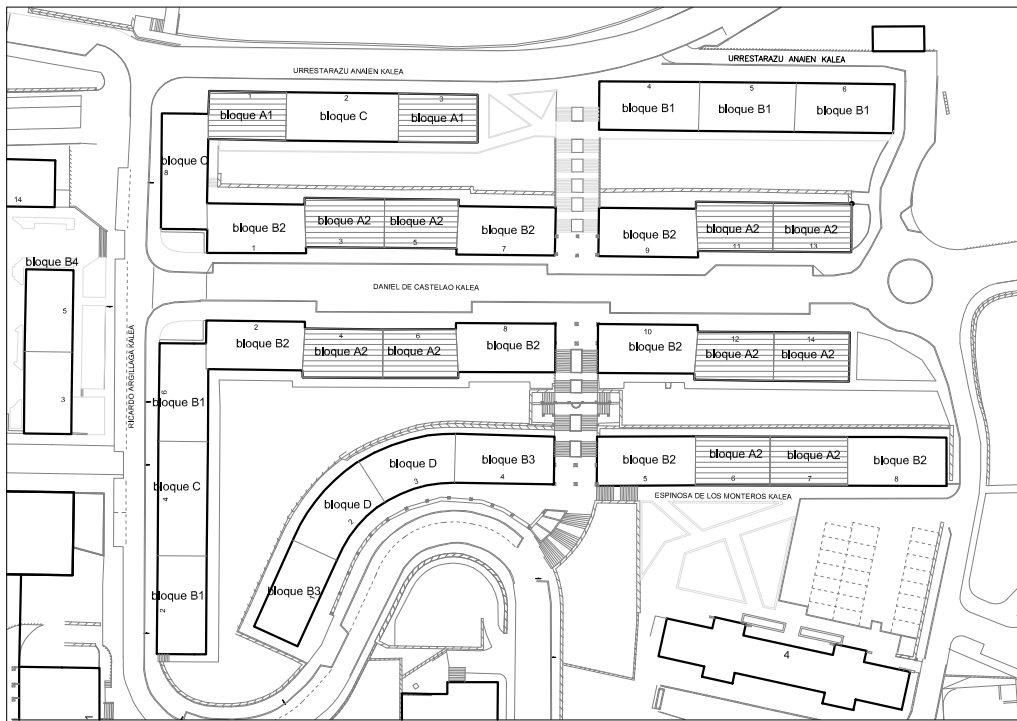
POBLADO

OPCIÓN 2. ascensor compartido

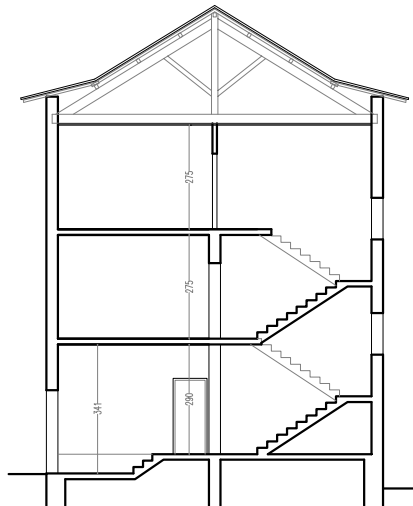
nº plano

PO.02

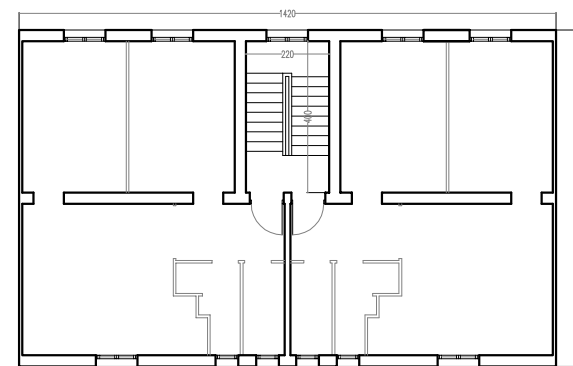
escala
1:500



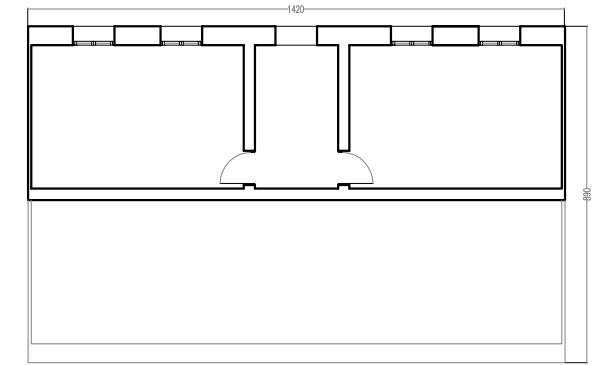
bloque A.1 - planta baja
Urrestarazu Anaien kalea nº 1 y 3



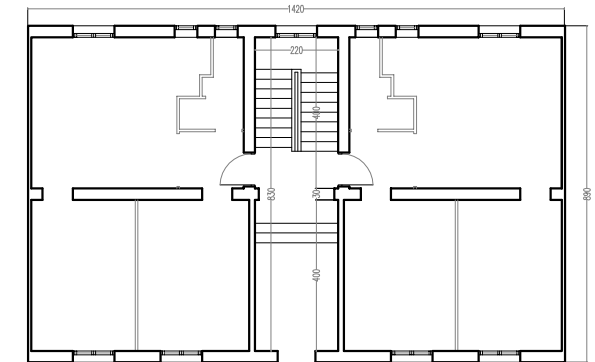
bloque A.1 - 6 viviendas
Urrestarazu Anaien kalea nº 1 y 3



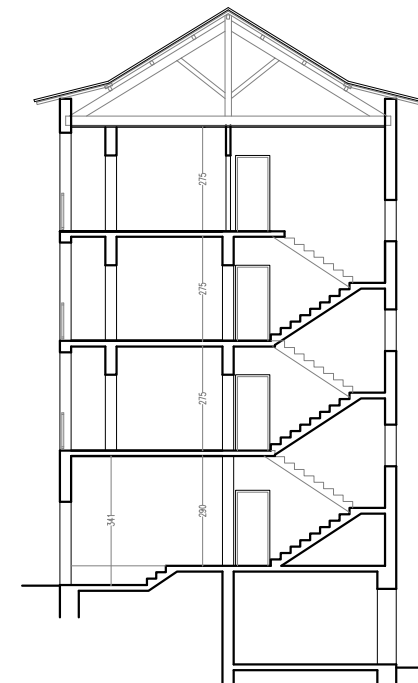
bloque A.1 - 2 plantas altas
Urrestarazu Anaien kalea nº 1 y 3



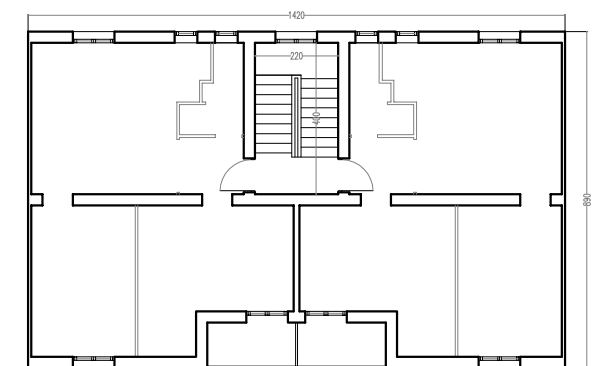
bloque A.2 - planta semisótano
Daniel de Castelaokalea nº 4, 6, 12 y 14



bloque A.2 - planta baja
Daniel de Castelaokalea nº 3, 4, 5, 6, 11, 12, 13 y 14
Espinosa de los Monteros kalea nº 6 y 7

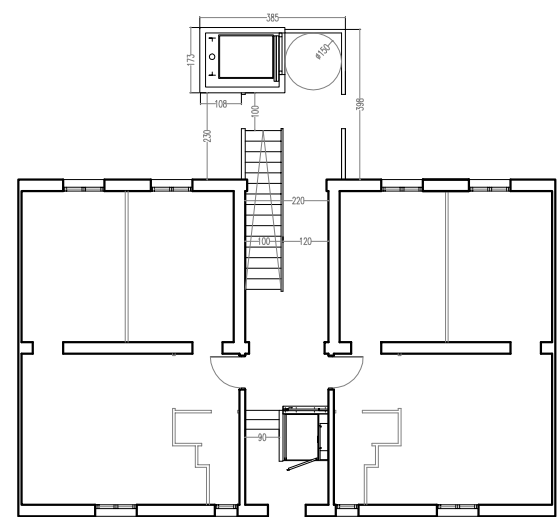
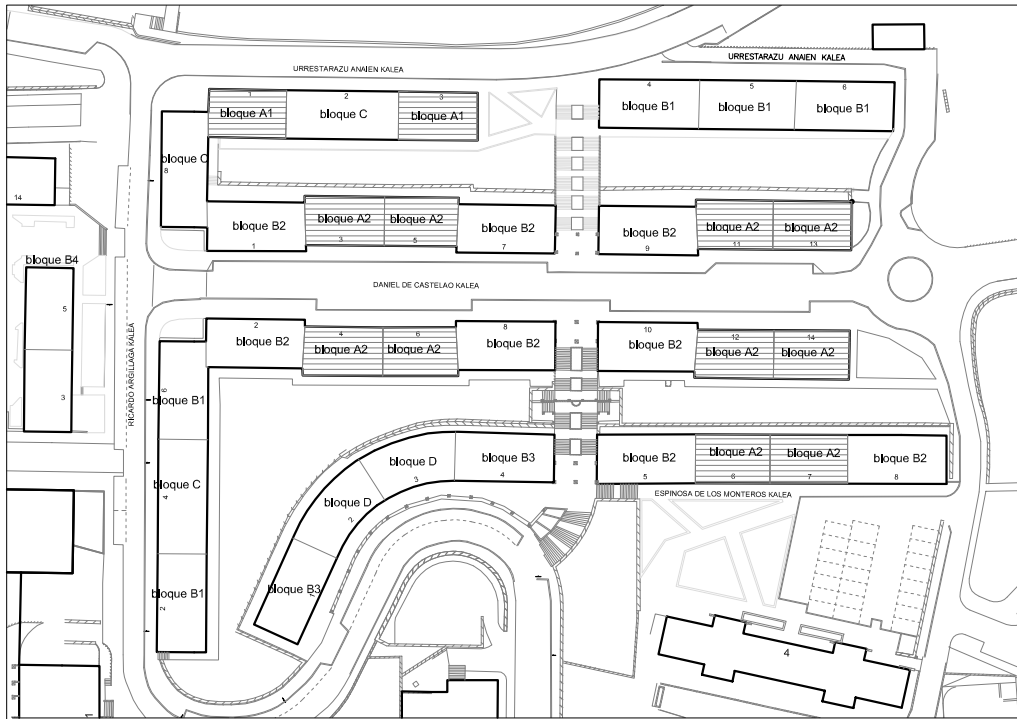


bloque A.2 - 8 viviendas
Daniel de Castelaokalea nº 3, 4, 5, 6, 11, 12, 13 y 14
Espinosa de los Monteros kalea nº 6 y 7

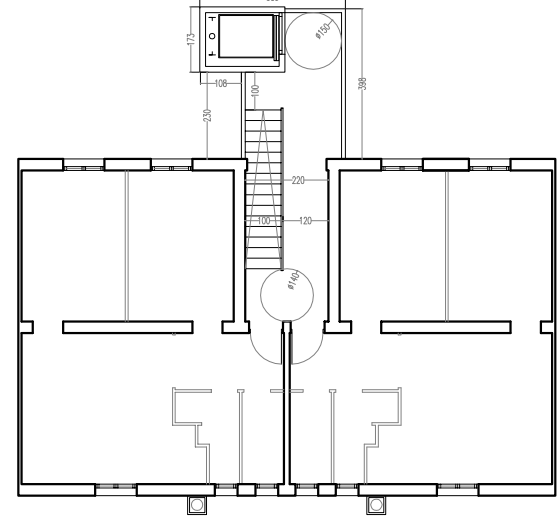


bloque A.2 - 3 plantas altas
Daniel de Castelaokalea nº 3, 4, 5, 6, 11, 12, 13 y 14
Espinosa de los Monteros kalea nº 6 y 7

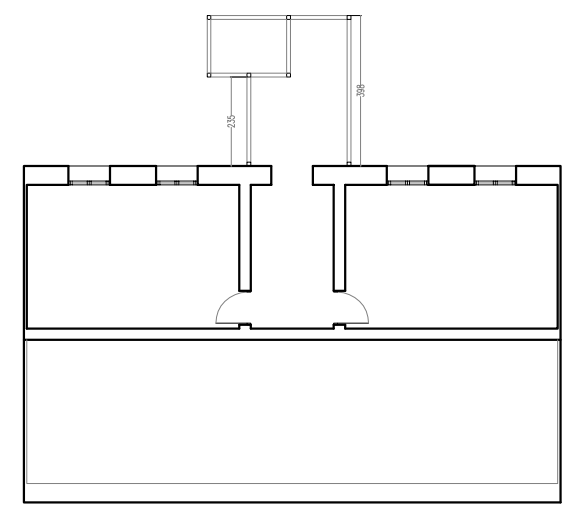
bloque A.2 - planta semisótano Daniel de Castelaokalea nº 4, 6, 12 y 14



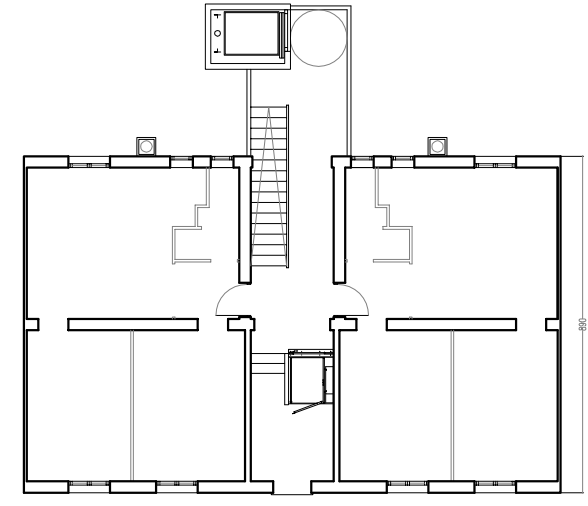
bloque A.1 - planta baja
Urrestarazu Anaien kalea nº 1 y 3



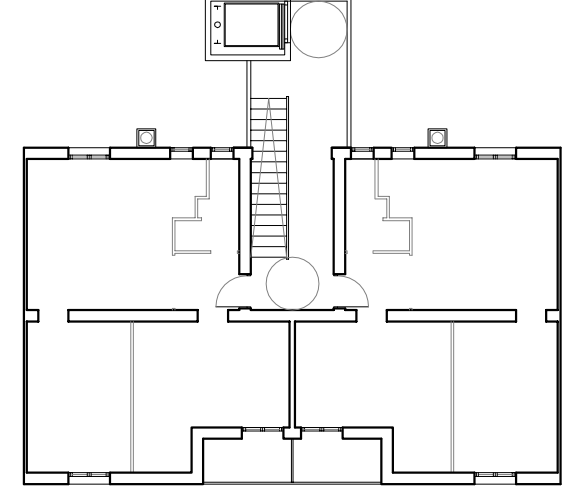
bloque A.1 - 2 plantas altas
Urrestarazu Anaien kalea nº 1 y 3



bloque A.2 - planta semisótano
Daniel de Castelao kalea nº 4, 6, 12 y 14



bloque A.2 - planta baja
Daniel de Castelao kalea nº 3, 4, 5, 6, 11, 12, 13 y 14
Espinosa de los Monteros kalea nº 6 y 7



bloque A.2 - 3 plantas altas
Daniel de Castelao kalea nº 3, 4, 5, 6, 11, 12, 13 y 14
Espinosa de los Monteros kalea nº 6 y 7

PLAN DE ACCIÓN DEL PAISAJE EN LAS ÁREAS URBANAS RESIDENCIALES ANDONAEGI, POBLADO Y SALINAS. PASAIA



promotor: AYUNTAMIENTO DE PASAIA - PASAIAKO UDALA

equipo redactor:
UTE POBLADO

Pedro Etxaniz
PEDRO ETXANIZ REBAQUE, arquitecto
Mikel Iriondo
MIKEL IRIONDO ITURRIOZ, abogado
Ana Crespo Amado
ANA CRESPO AMADO, arquitecto
AztiKER
AZTIKER, KOOP.ELK. TXIKIA
SUSANA MARTINEZ CALAVA

documento:
PROPUESTA

fecha:
AGOSTO 2018

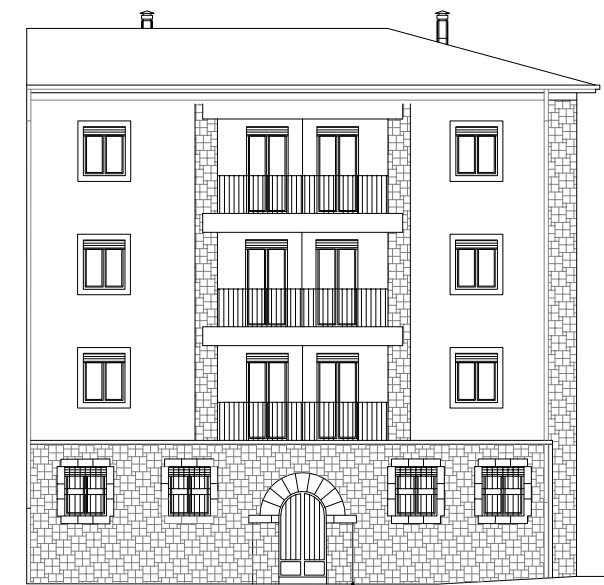
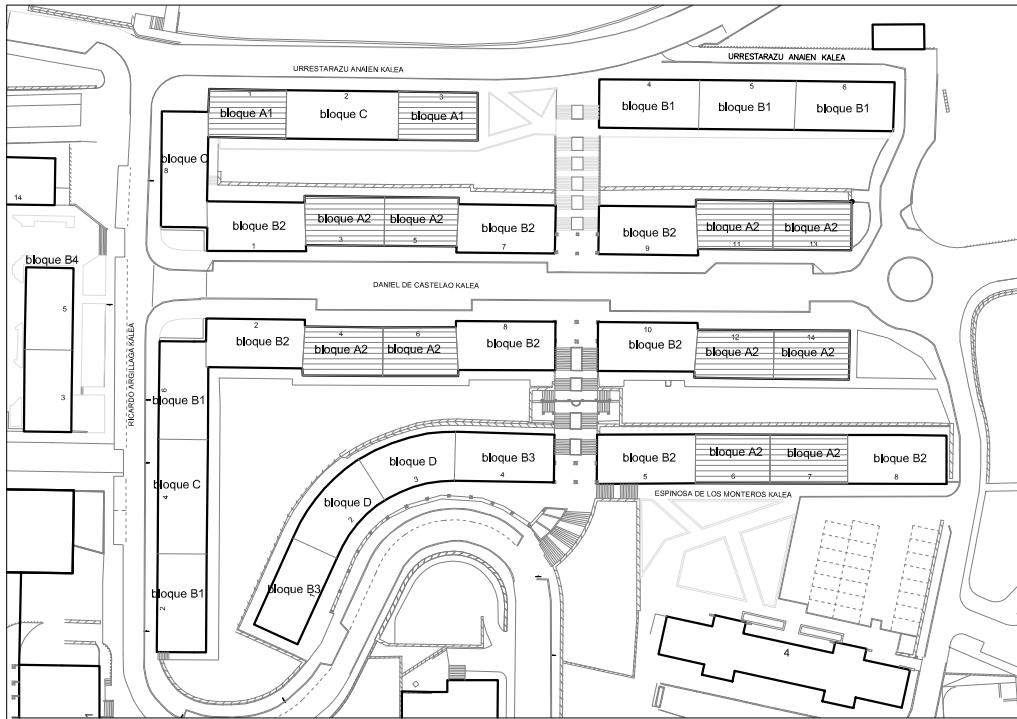
POBLADO

PRO- opción 1. ascensor individual
bloque A1 y A2. plantas

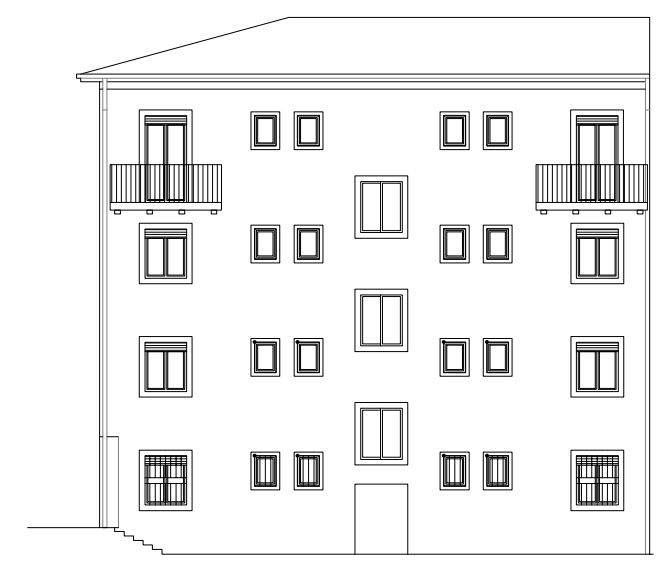
nº plano

PO.04

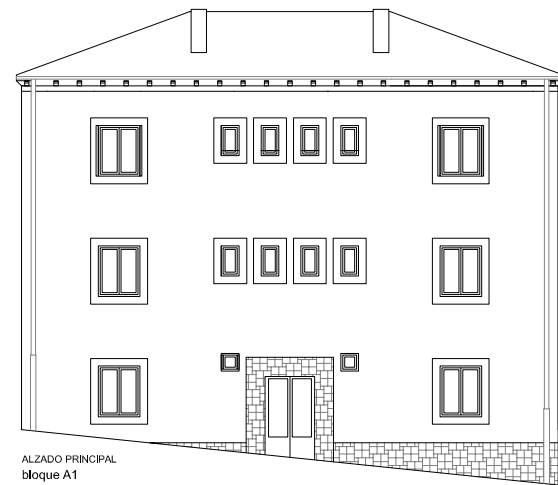
escala
1:200



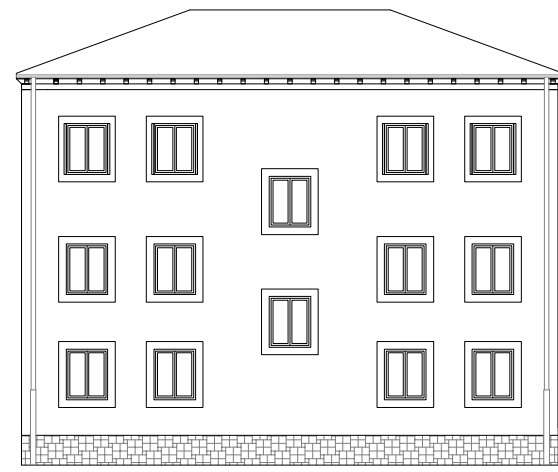
ALZADO PRINCIPAL
bloque A2



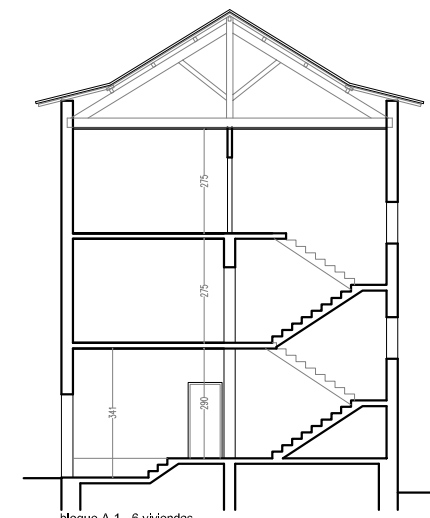
ALZADOPOSTERIOR
bloque A2



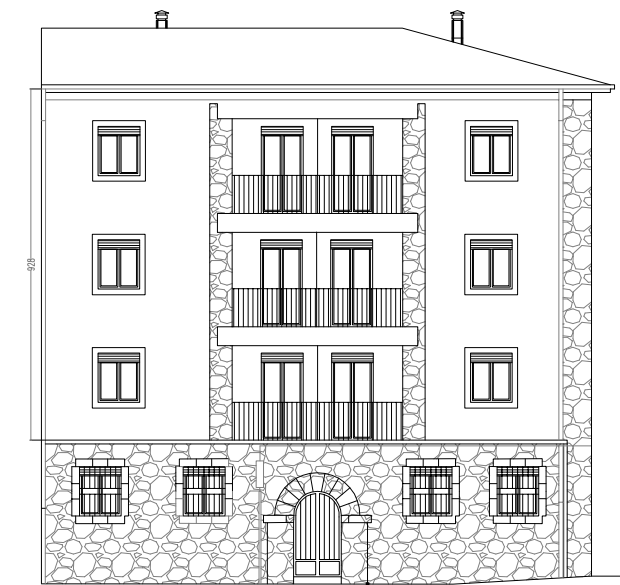
ALZADO PRINCIPAL
bloque A1



ALZADO POSTERIOR
bloque A1



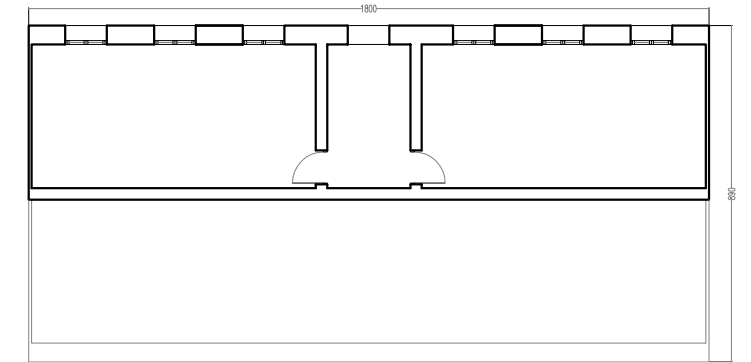
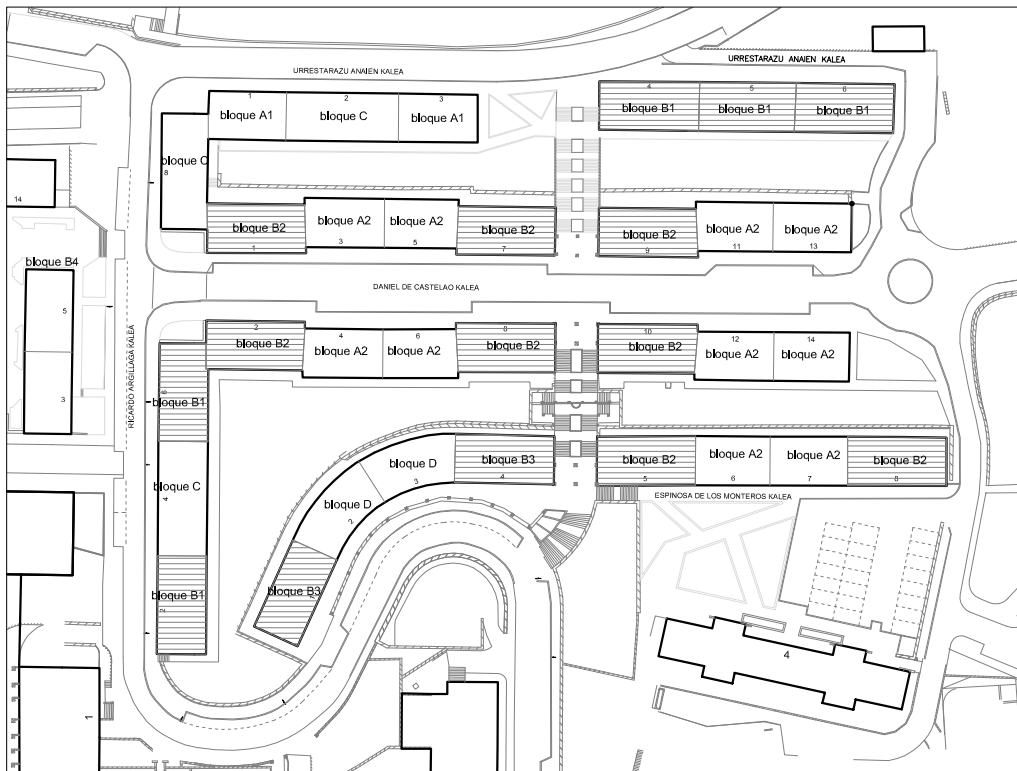
bloque A.1 - 6 viviendas
Urrestarazu Anaïen kalea nº 1 y 3



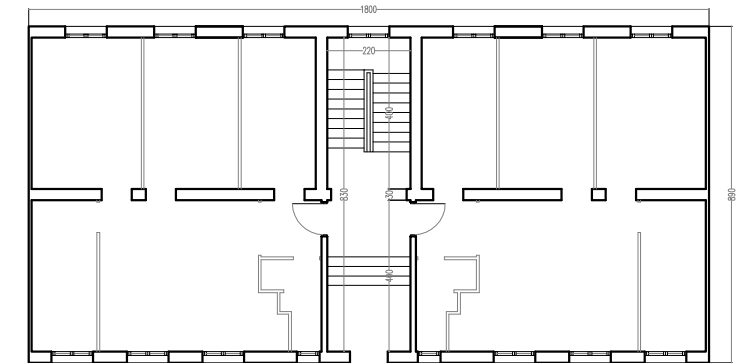
ALZADO PRINCIPAL
bloque A2



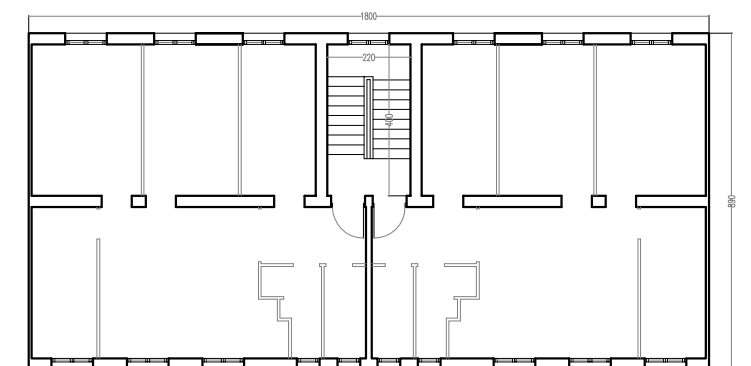
ALZADOPOSTERIOR
bloque A2



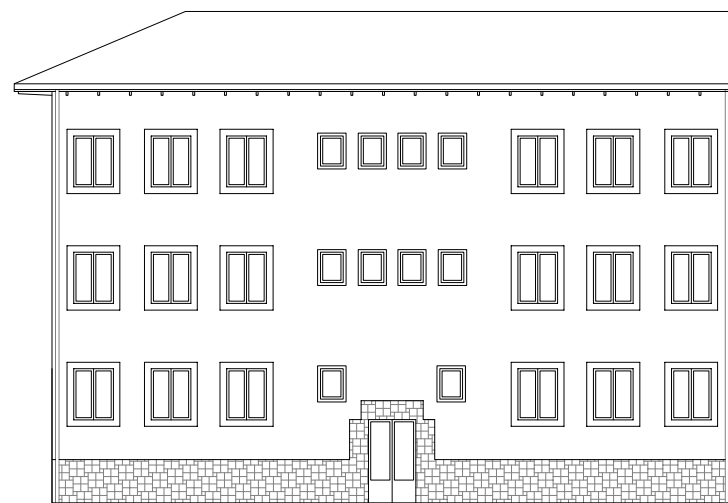
bloque B.1 - planta semisótano
Urrestarazu Anaïen kalea nº 4, 5 y 6



bloque B.1 - planta baja
Urrestarazu Anaïen kalea nº 4, 5 y 6
Ricardo Arrillaga kalea nº 2 y 6



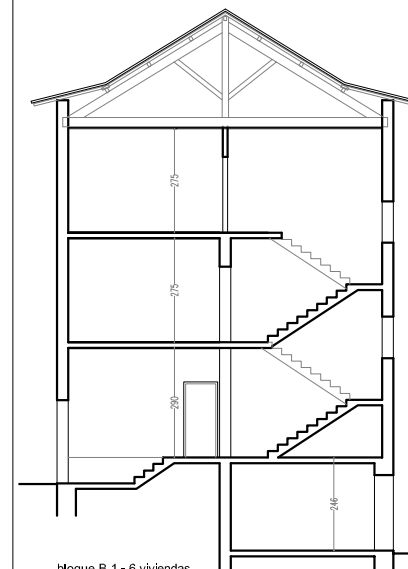
bloque B.1 - 2 plantas altas
Urrestarazu Anaïen kalea nº 4, 5 y 6
Ricardo Arrillaga kalea nº 2 y 6



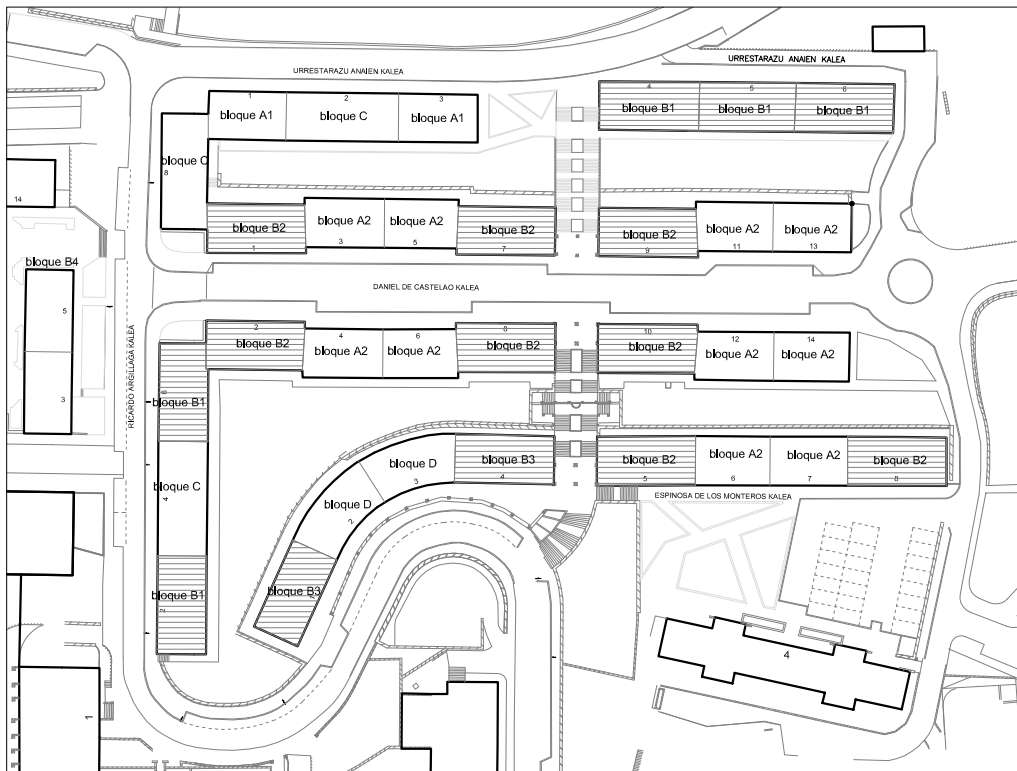
ALZADO PRINCIPAL. Urrestarazu nº 5
bloque B1



ALZADO POSTERIOR. Urrestarazu nº 5
bloque B1

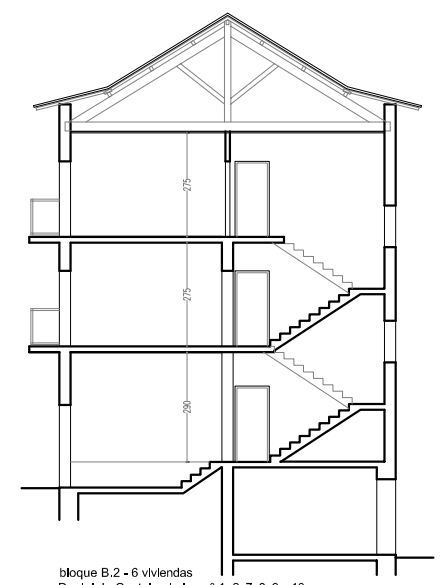


bloque B.1 - 6 viviendas
Urrestarazu Anaïen kalea nº 4, 5 y 6
Ricardo Arrillaga kalea nº 2 y 6
bloque B.1 - planta semisótano
Urrestarazu Anaïen kalea nº 4, 5 y 6



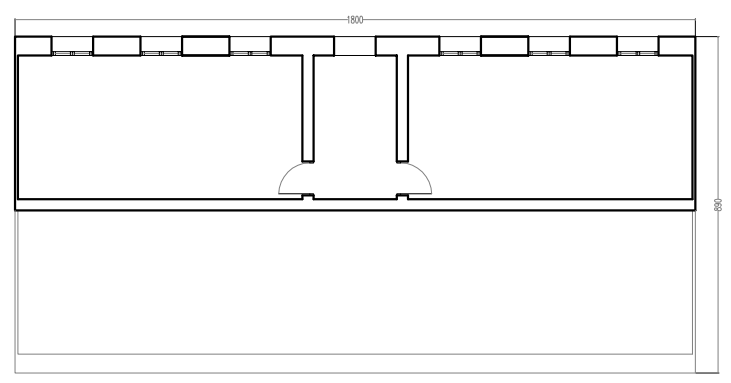
ALZADO PRINCIPAL. Daniel Castelaº nº2
bloque B2

ALZADO POSTERIOR. Daniel castelaº nº 2
bloque B2

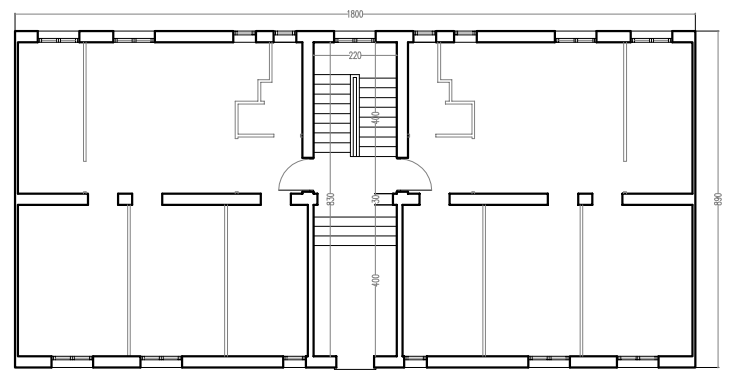


bloque B.2 - 6 viviendas
Daniel de Castelaº kalea nº 1, 2, 7, 8, 9 y 10
Espinosa de los Monteros kalea nº 5 y 8

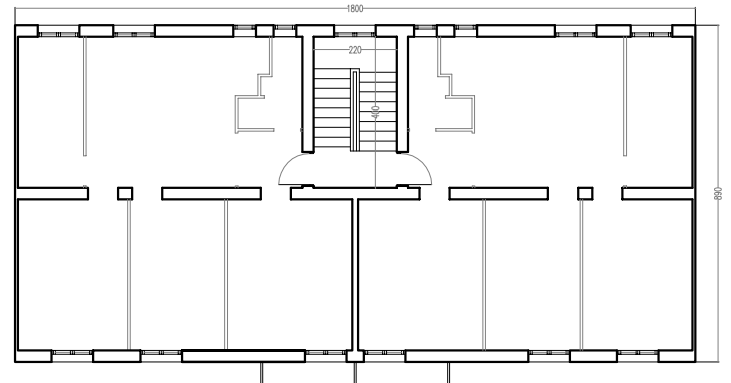
bloque B.2 - planta semiºtano
Daniel de Castelaº kalea nº 2, 8 y 10



bloque B.2 - planta semiºtano
Daniel de Castelaº kalea nº 2, 8 y 10

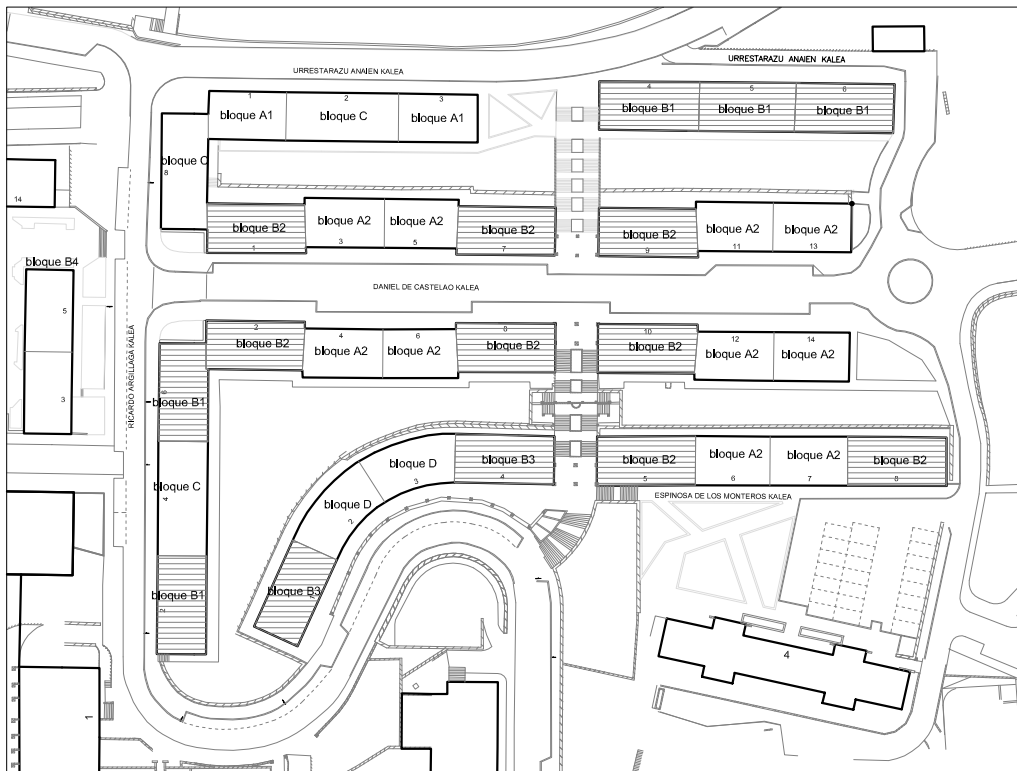


bloque B.2 - planta baja
Daniel de Castelaº kalea nº 1, 2, 7, 8, 9 y 10
Espinosa de los Monteros kalea nº 5 y 8

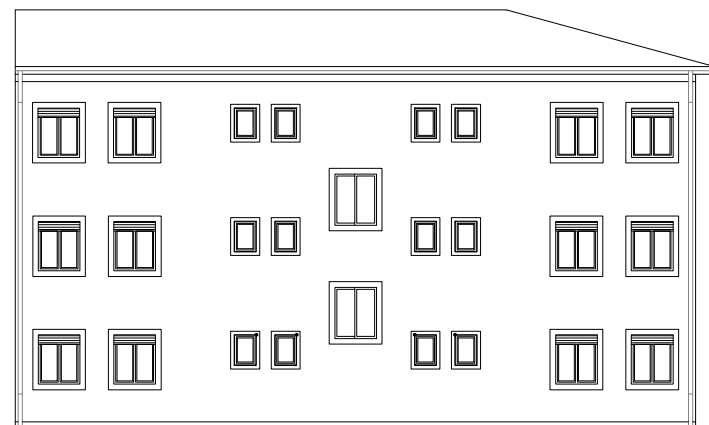


bloque B.2 - 2 plantas altas
Daniel de Castelaº kalea nº 1, 2, 7, 8, 9 y 10
Espinosa de los Monteros kalea nº 5 y 8

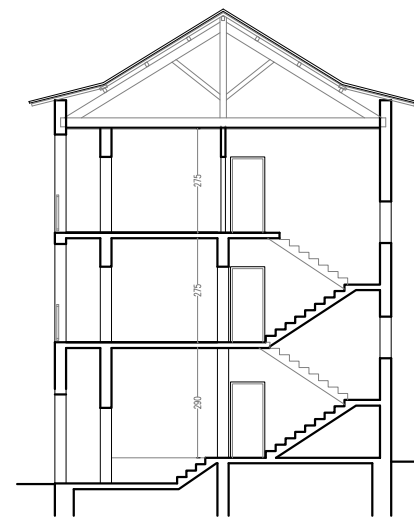




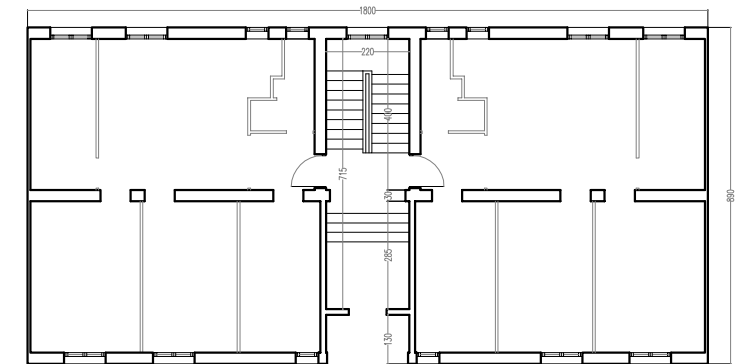
ALZADO PRINCIPAL. Espinosa de los Monteros
bloque B3



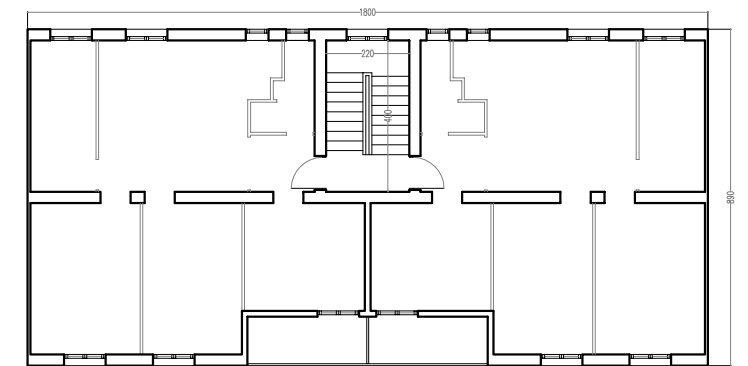
ALZADO POSTERIOR. Espinosa de los Monteros
bloque B3



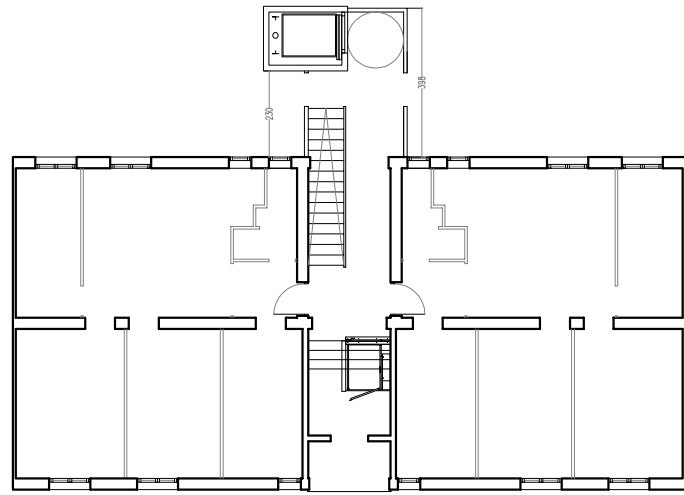
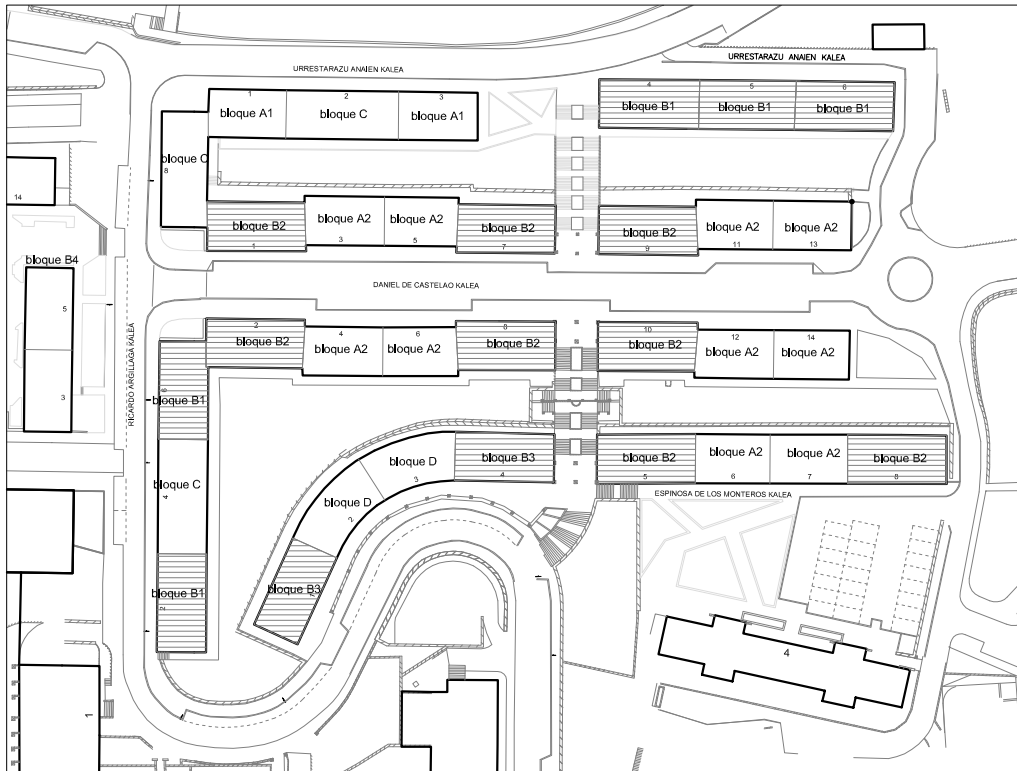
bloque B.3 - planta alta
Espinosa de los Monteros kalea nº 1 y 4



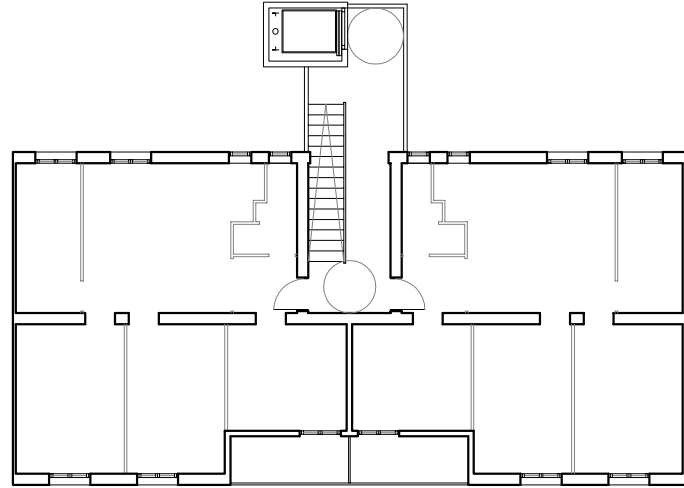
bloque B.3 - planta baja
Espinosa de los Monteros kalea nº 1 y 4



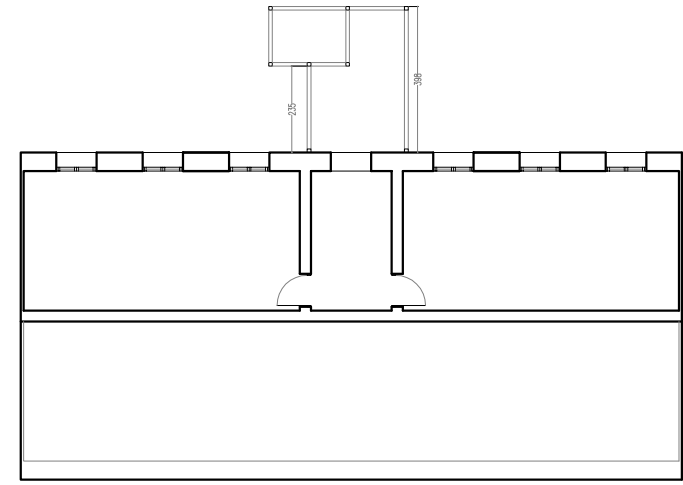
bloque B.3 - 2 plantas altas
Espinosa de los Monteros kalea nº 1 y 4



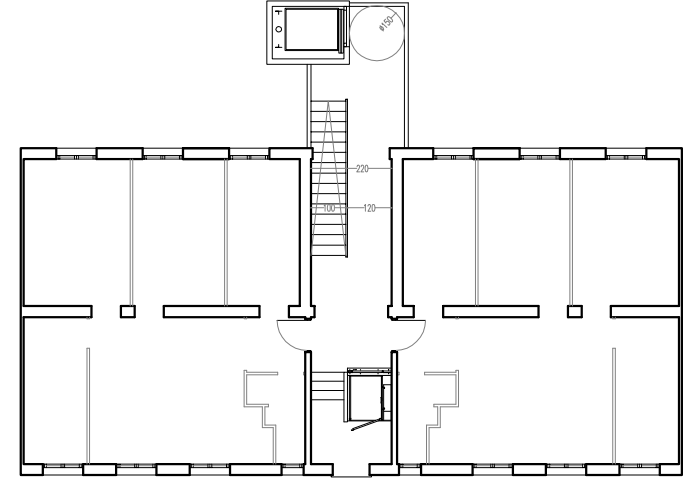
bloque B.3 - planta baja
Espinosa de los Monteros kalea nº 1 y 4



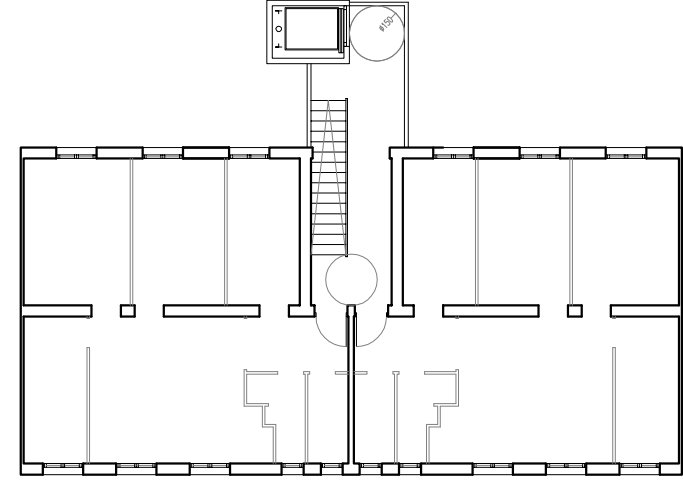
bloque B.3 - 2 plantas altas
Espinosa de los Monteros kalea nº 1 y 4



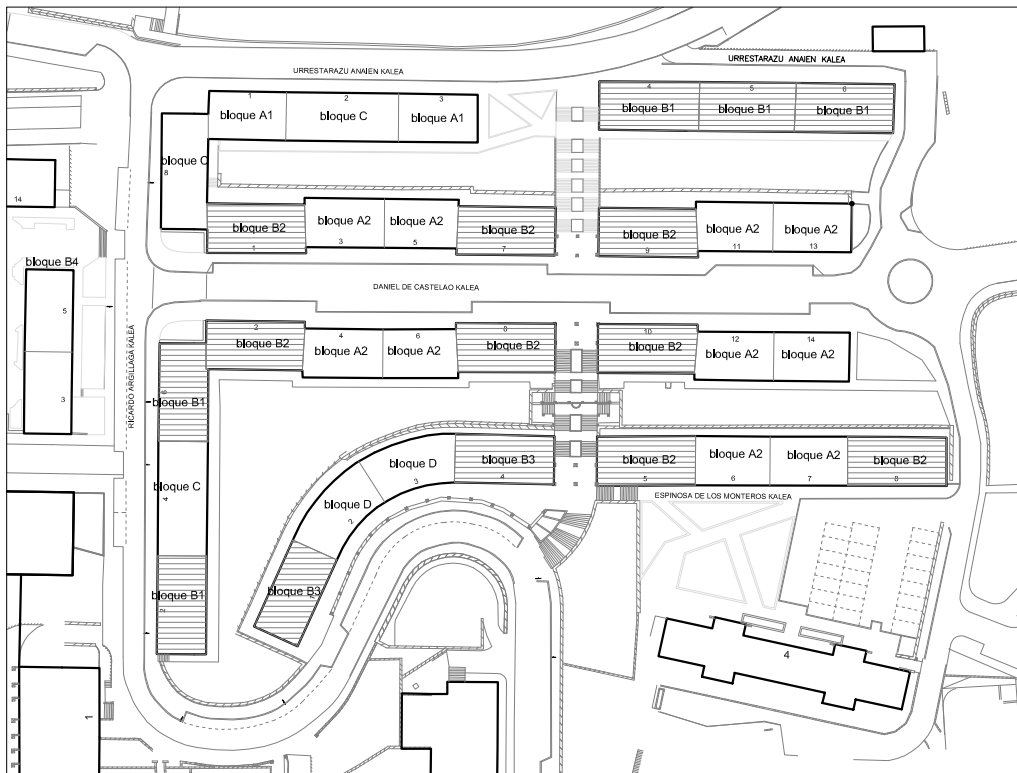
bloque B.1 - planta semisótano
Urrestarazu Analen kalea nº 4, 5 y 6



bloque B.1 - planta baja
Urrestarazu Analen kalea nº 4, 5 y 6
Ricardo Arrilaga kalea nº 2 y 6



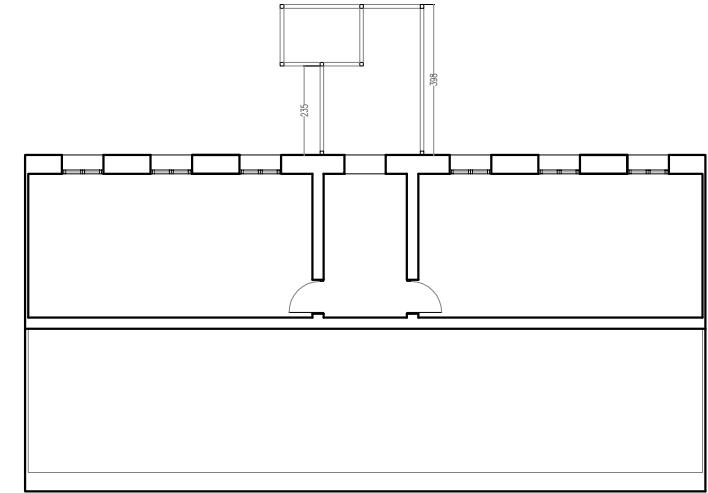
bloque B.1 - 2 plantas altas
Urrestarazu Analen kalea nº 4, 5 y 6
Ricardo Arrilaga kalea nº 2 y 6



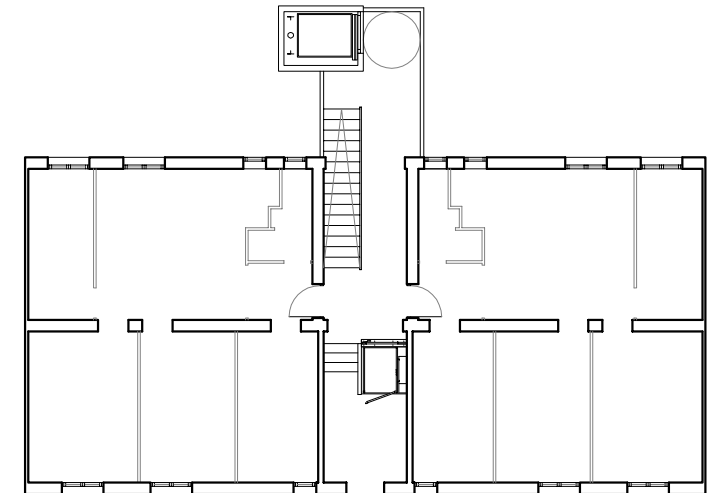
ALZADO PRINCIPAL. Daniel Castelao nº 1
bloque B2



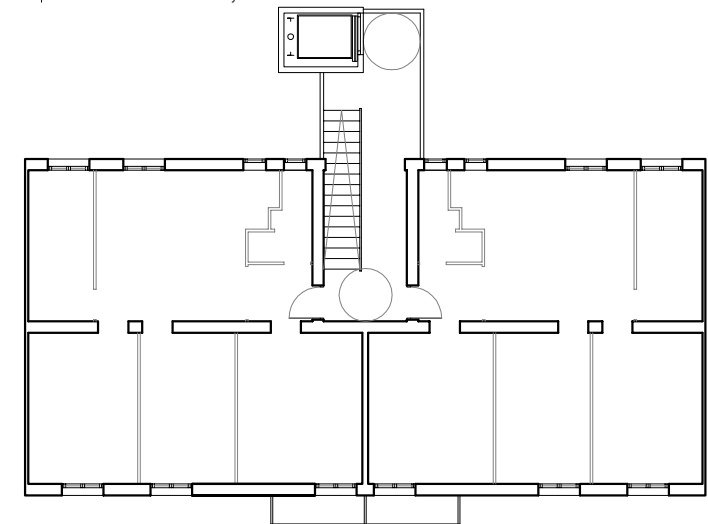
ALZADO POSTERIOR. Daniel Castelao nº 1
bloque B2



bloque B.2 - planta semisótano
Daniel de Castelao kalea nº 2, 8 y 10



bloque B.2 - planta baja
Daniel de Castelao kalea nº 1, 2, 7, 8, 9 y 10
Espinosa de los Monteros kalea nº 5 y 8



bloque B.2 - 2 plantas altas
Daniel de Castelao kalea nº 1, 2, 7, 8, 9 y 10
Espinosa de los Monteros kalea nº 5 y 8

PLAN DE ACCIÓN DEL PAISAJE EN LAS ÁREAS URBANAS RESIDENCIALES ANDONAEGI, POBLADO Y SALINAS. PASAIA



promotor: AYUNTAMIENTO DE PASAIA - PASAIKO UDALA

equipo redactor:
UTE POBLADO

Pedro Etzaniz
PEDRO ETXANIZ REBAQUE, arquitecto
Mikel Iriondo
MIKEL IRIONDO ITURRIOZ, abogado
Ana Crespo Amado
ANA CRESPO AMADO, arquitecto
Aziker
AZTIKER, KOOP.ELK. TXIKIA
SUSANA MARTINEZ CALAVIA

documento:
PAP

fecha:
SEPTIEMBRE 2018

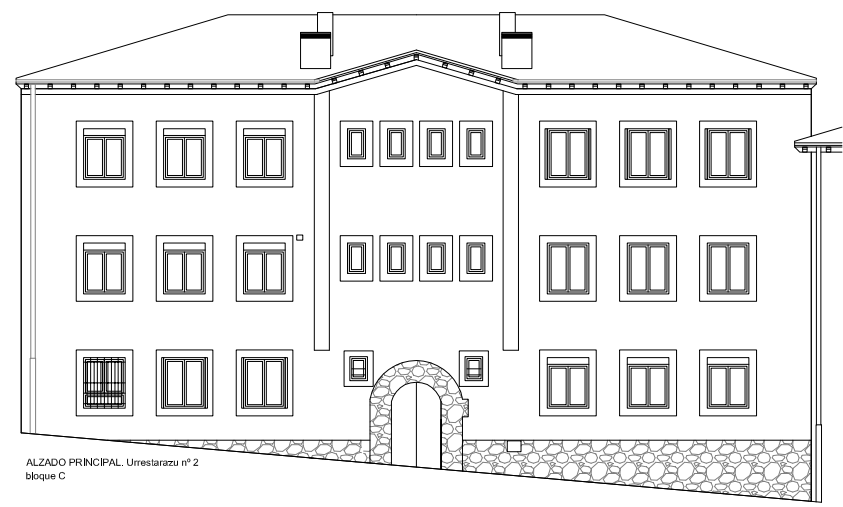
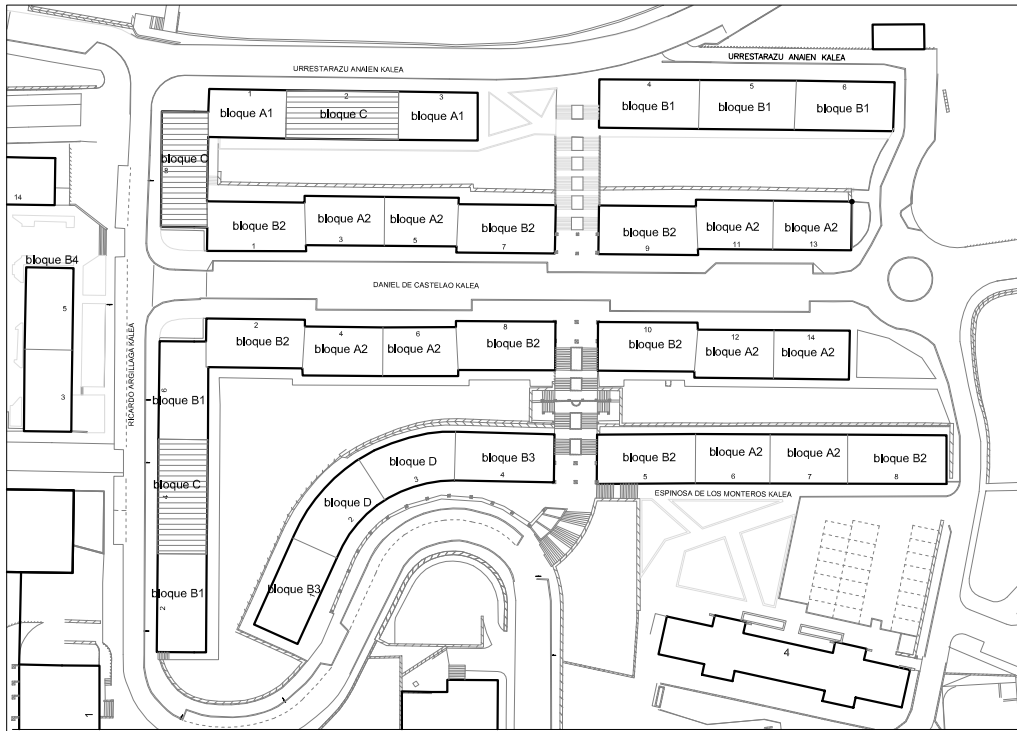
POBLADO

PRO- opción 1. ascensor individual
bloque B2. plantas y alzados

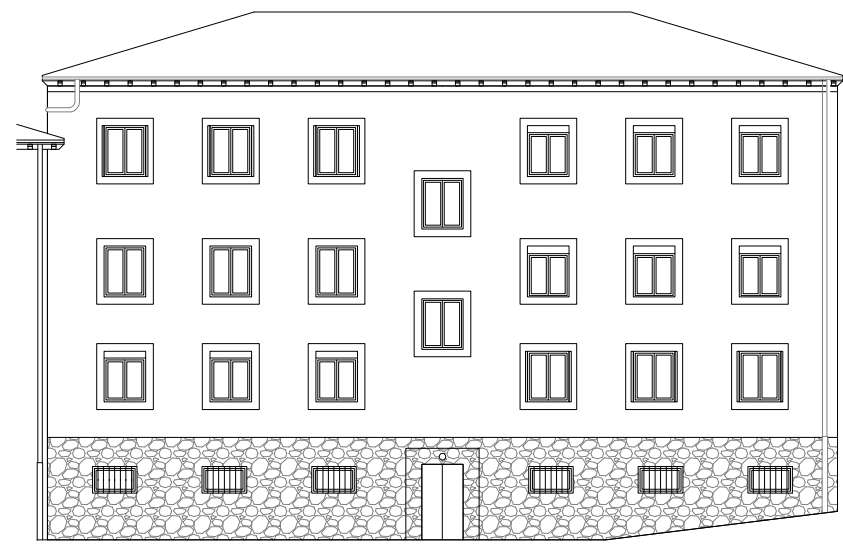
nº plano

PO.10

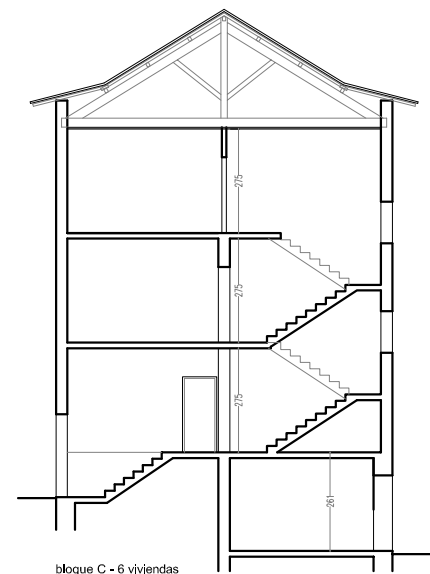
escala
1:200



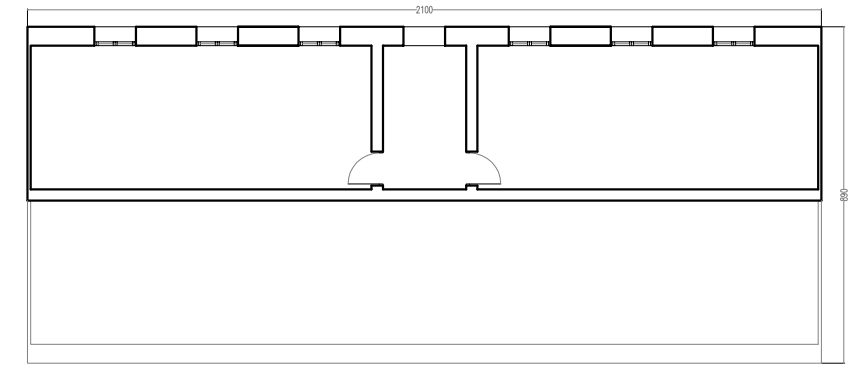
ALZADO PRINCIPAL. Urrestarazu nº 2
bloque C



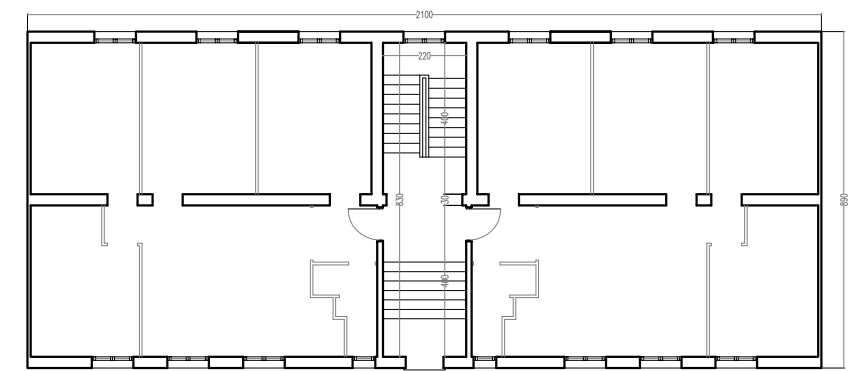
ALZADO POSTERIOR. Urrestarazu nº 2
bloque C



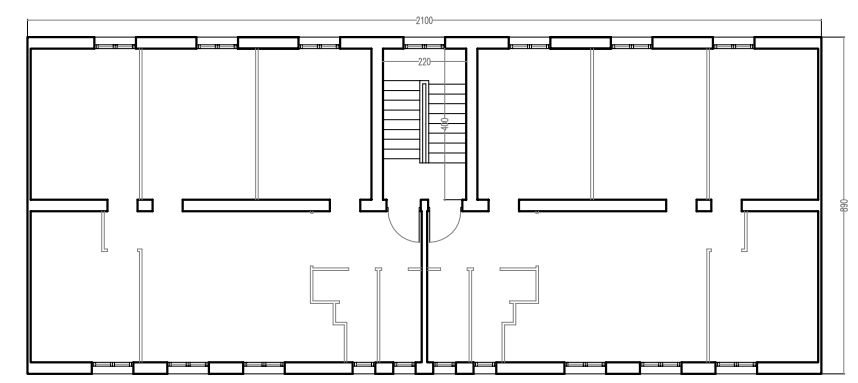
bloque C - 6 viviendas
Urrestarazu Anaen kalea nº 2
Ricardo Arillaga kalea nº 4 y 8
bloque C - planta semisótano
Urrestarazu Anaen kalea nº 2



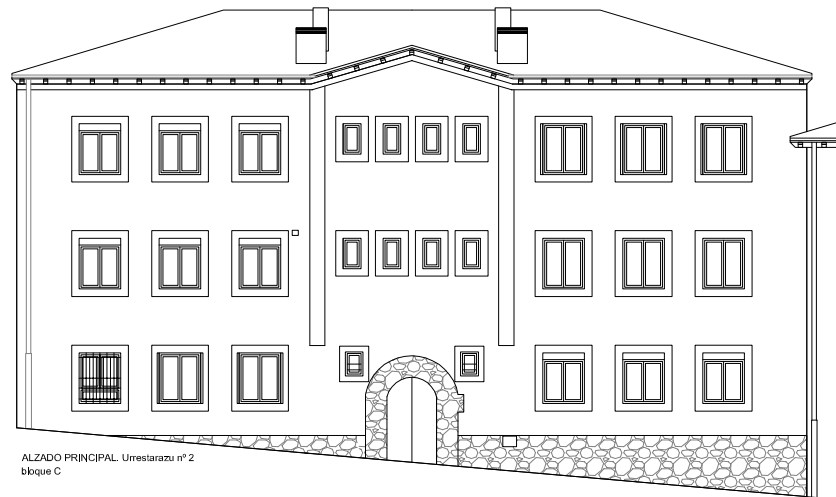
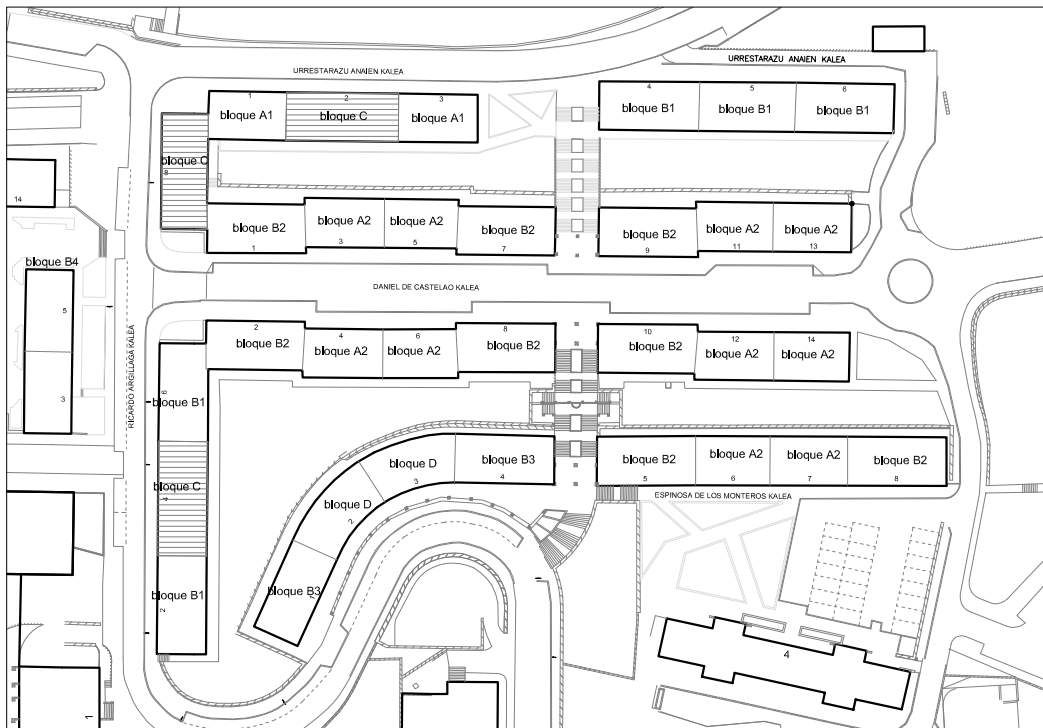
bloque C - planta semisótano
Urrestarazu Anaen kalea nº 2



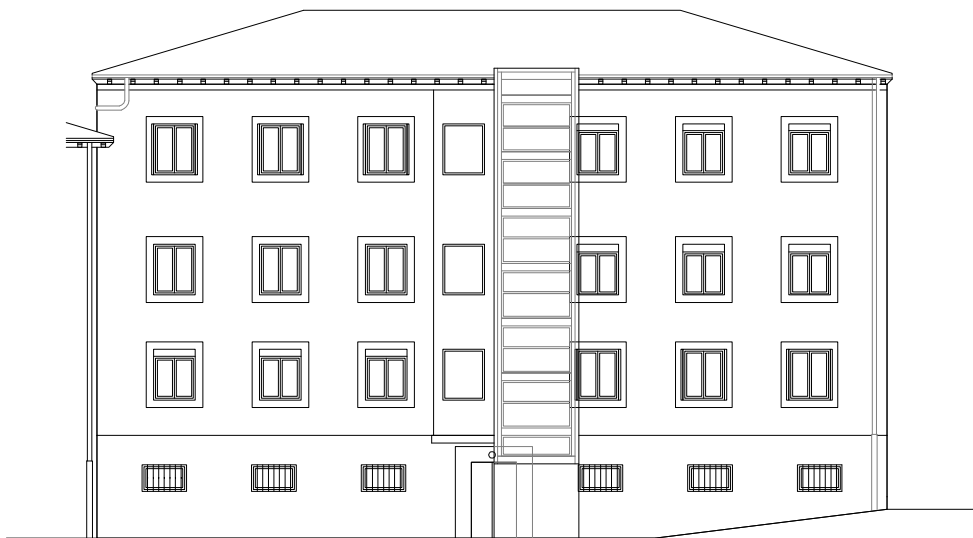
bloque C - planta baja
Urrestarazu Anaen kalea nº 2
Ricardo Arillaga kalea nº 4 y 8



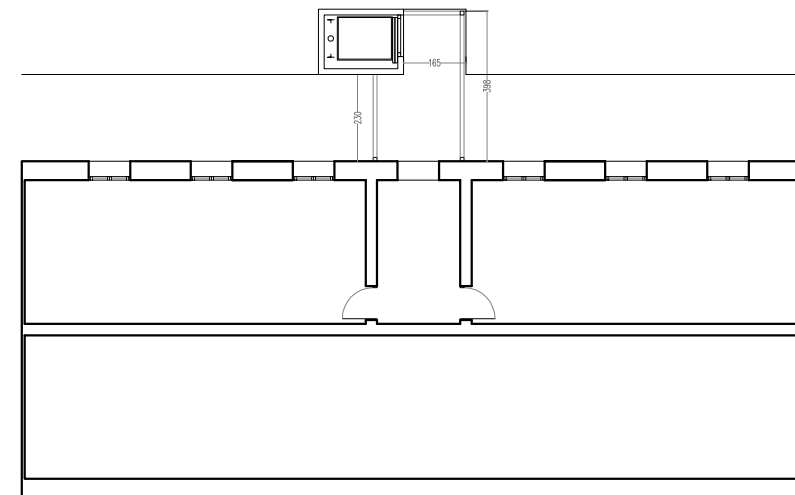
bloque C - 2 plantas altas
Urrestarazu Anaen kalea nº 2
Ricardo Arillaga kalea nº 4 y 8



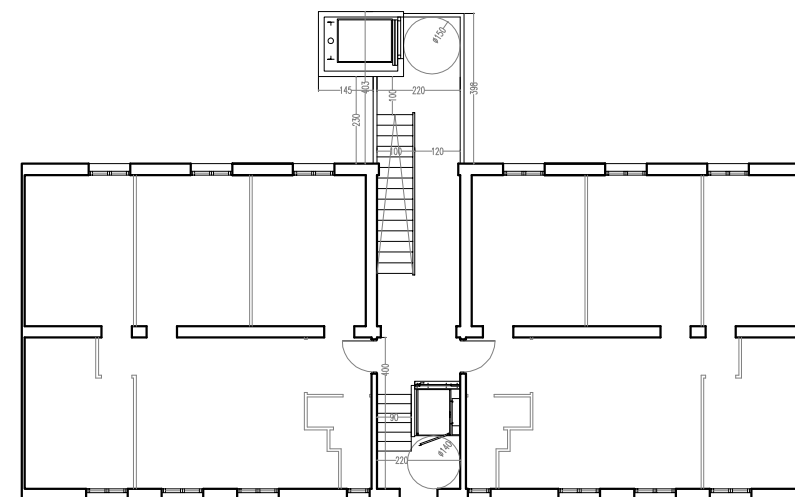
ALZADO PRINCIPAL. Urrestarazu nº 2
bloque C



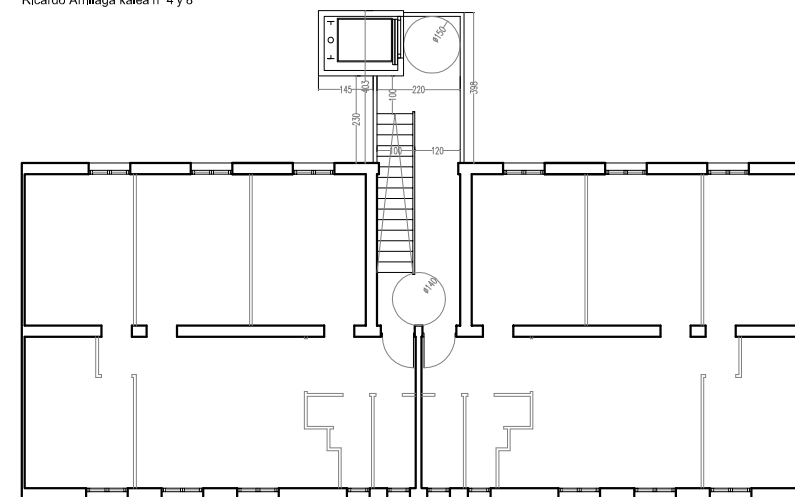
ALZADO POSTERIOR. Urrestarazu nº 2
bloque C



bloque C - planta semisótano
Urrestarazu Anaïen kalea nº 2



bloque C - planta baja
Urrestarazu Anaïen kalea nº 2
Ricardo Arrillaga kalea nº 4 y 8



bloque C - 2 plantas altas
Urrestarazu Anaïen kalea nº 2
Ricardo Arrillaga kalea nº 4 y 8

PLAN DE ACCIÓN DEL PAISAJE EN LAS ÁREAS URBANAS RESIDENCIALES ANDONAEGI, POBLADO Y SALINAS. PASAIA



promotor: AYUNTAMIENTO DE PASAIA - PASAIAKO UDALA

equipo redactor:
UTE POBLADO

Pedro Etxaniz
PEDRO ETXANIZ REBAQUE, arquitecto
Mikel Iriondo
MIKEL IRIONDO ITURRIOZ, abogado
Ana Crespo Amado
ANA CRESPO AMADO, arquitecto
Azti
AZTIKER, KOOP.ELK. TXIKIA
SUSANA MARTINEZ CALAVA

documento:
PAP

fecha:
SEPTIEMBRE 2018

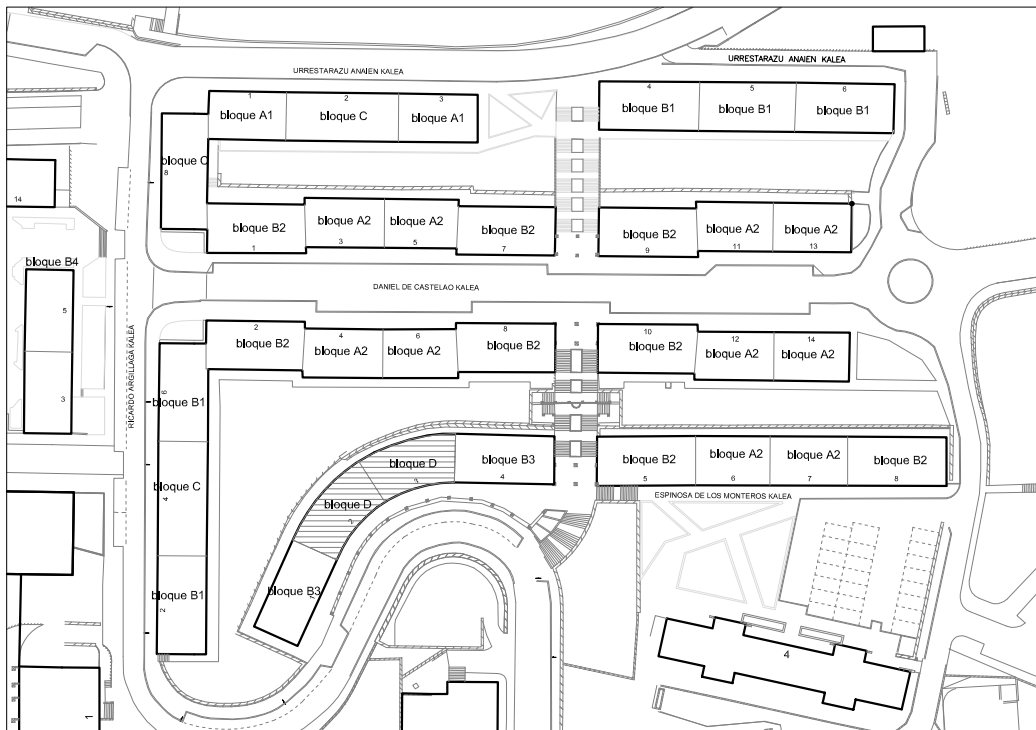
POBLADO

PRO- opción 1. ascensor individual
bloque C. plantas y alzados

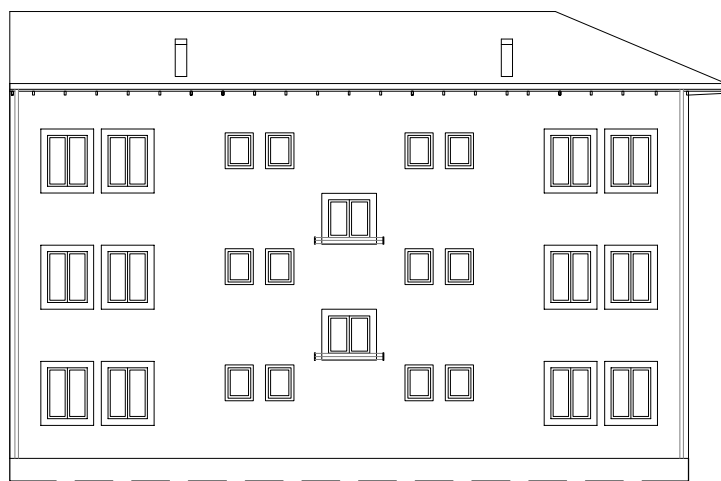
nº plano

PO.12

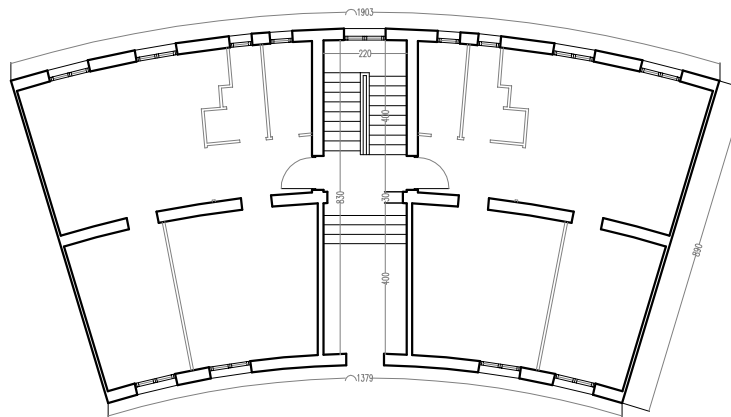
escala
1:200



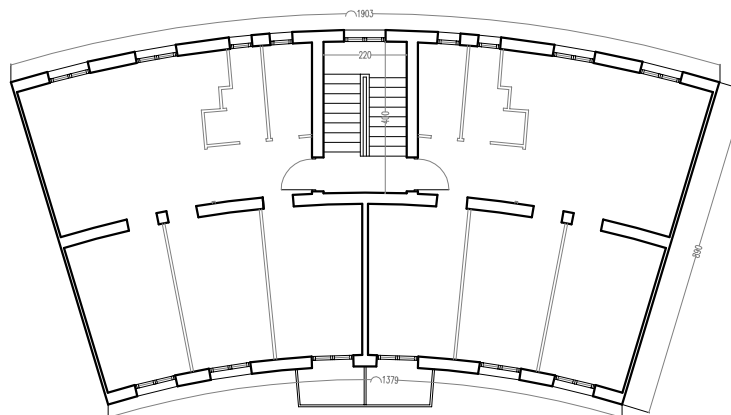
ALZADO PRINCIPAL. Espinosa de los Monteros bloque D



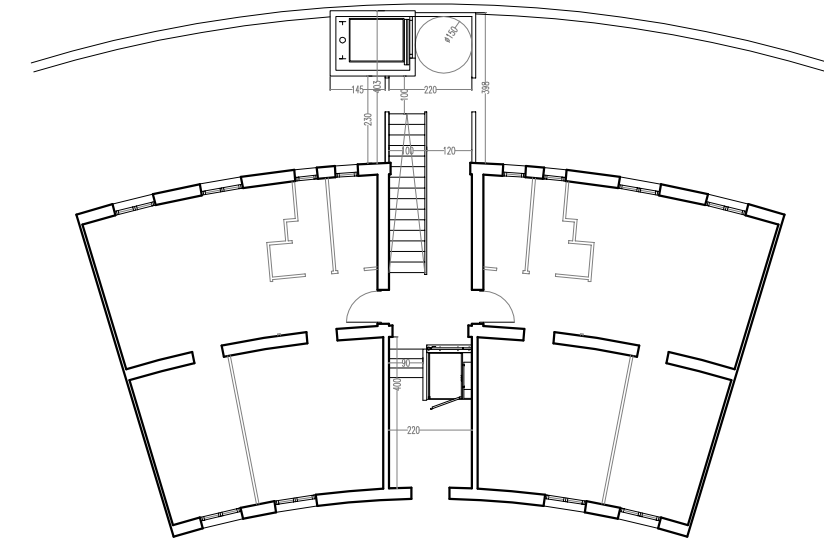
ALZADO POSTERIOR. Espinosa de los Monteros bloque D



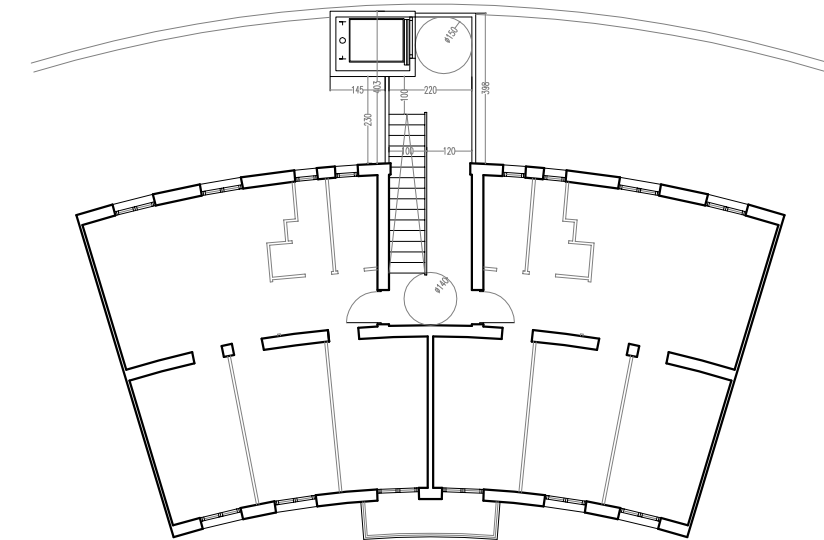
bloque D - planta baja
Espinosa de los Monteros kalea nº 2 y 3



bloque D - 2 plantas altas
Espinosa de los Monteros kalea nº 2 y 3



bloque D - planta baja
Espinosa de los Monteros kalea nº 2 y 3



bloque D - 2 plantas altas
Espinosa de los Monteros kalea nº 2 y 3

