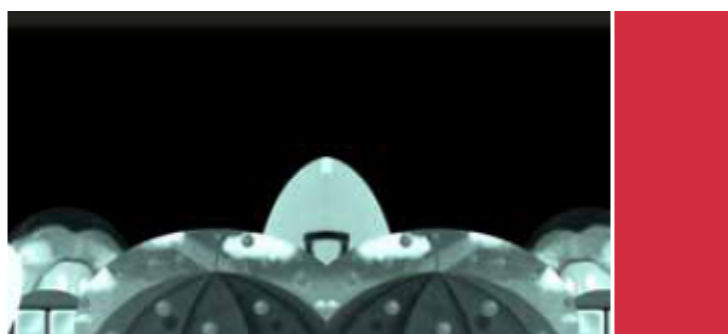


MEMORIA



LA AGENCIA EN CIFRAS



Datuak Babesteko
Euskal Bulegoa
Agencia Vasca de
Protección de Datos

Edición:

© Agencia Vasca de Protección de Datos

Edita: Agencia Vasca de Protección de Datos

Internet: www.avpd.es

Esta obra se acoge al amparo del Derecho a la Propiedad Intelectual. Quedan reservados todos los derechos inherentes a que ampara la Ley, así como los de traducción, reimpresión, transmisión radiofónica, de televisión, de Internet (página web), de reproducción en forma fotomecánica o en cualquier otra forma y de almacenamiento en instalaciones de procesamiento de datos, aun cuando no se utilice más que parcialmente.

Indice	Página
1.- CIFRAS DEL REGISTRO DE PROTECCIÓN DE DATOS PERSONALES	4
EVOLUCIÓN HISTÓRICA DEL REGISTRO	4
C.1. Resumen global de movimientos y ficheros	4
Saldo neto de ficheros en cada año (inscripciones - supresiones)	4
DATOS RELATIVOS A MOVIMIENTOS DE FICHEROS	5
C.2. Movimientos por mes en 2011	5
C.3. Movimientos declarados en 2011 por tipo de Administración	5
C.4. Detalle de Movimientos declarados en 2011 por la Administración Local	6
DATOS RELATIVOS A RESPONSABLES DE FICHERO	6
C.5. Responsables de fichero declarantes, por tipo de Administración y naturaleza jurídica	6
C.6. Organismos declarantes, por tipo de Administración y Territorio Histórico	6
C.7. Organismos locales declarantes, por estratos de población y Territorio Histórico	7
C.8. Municipios de los que NO consta declaración, por estratos de población y Territorio Histórico	7
DATOS RELATIVOS A FICHEROS INSCRITOS	7
C.9. Ficheros activos en 2011, según su año de inscripción	7
C.10. Número de ficheros inscritos, por tipo de Administración y Territorio Histórico	8
C.11. Número promedio de ficheros inscritos, por tipo de Administración y Territorio Histórico	8
C.12. Número de ficheros inscritos por Eusko Jaurlaritza - Gobierno Vasco (Departamentos y Organismos Autónomos)	9
C.13. Número de ficheros inscritos por la Administración Foral	9
C.14. Número de ficheros inscritos por Ayuntamientos, por estratos de población y Territorio Histórico	10
C.15. Número promedio de ficheros inscritos por Ayuntamientos, por estratos de población y Territorio Histórico	10
C.16. Número promedio de ficheros inscritos por Ayuntamientos, por estratos de población y Territorio Histórico	10
C.17. Número de ficheros inscritos por Entidades supramunicipales	11
C.18. Número de ficheros inscritos por otros Organismos	12
C.19. Número de ficheros inscritos, por tipo de Administración y Niveles de Seguridad	13
C.20. Distribución temporal del número de ficheros inscritos, por niveles de seguridad	13
2.- CIFRAS RELATIVAS A LA UNIDAD DE ASESORÍA JURÍDICA E INSPECCIÓN	14
DATOS RELATIVOS A CONSULTAS E INFORMES	14
C.21. Número de consultas recibidas año 2011 por tipo de solicitante	14
C.22. Número de consultas resueltas año 2011	14
C.23. Número de informes solicitados y emitidos año 2011	14
3. DATOS RELATIVOS AL EJERCICIO DE LA LABOR DE CONTROL	15
C.24. Número de ejercicios de derecho de tutela año 2011	15
C.25. Número de denuncias año 2011	15
C.26. Número de Diligencias Informativas año 2011	15
C.27. Número de Procedimientos de Infracción año 2011	15
4.- DATOS RELATIVOS A LA EJECUCIÓN PRESUPUESTARIA	16
C.28. Liquidación de presupuesto 2011	16
C.29. Liquidación de presupuestos cerrados	16
C.30. Cuenta de pérdidas y ganancias 2011	17
C.31. Inmovilizado 2011	18
C.32. Plantilla presupuestaria 2011	18

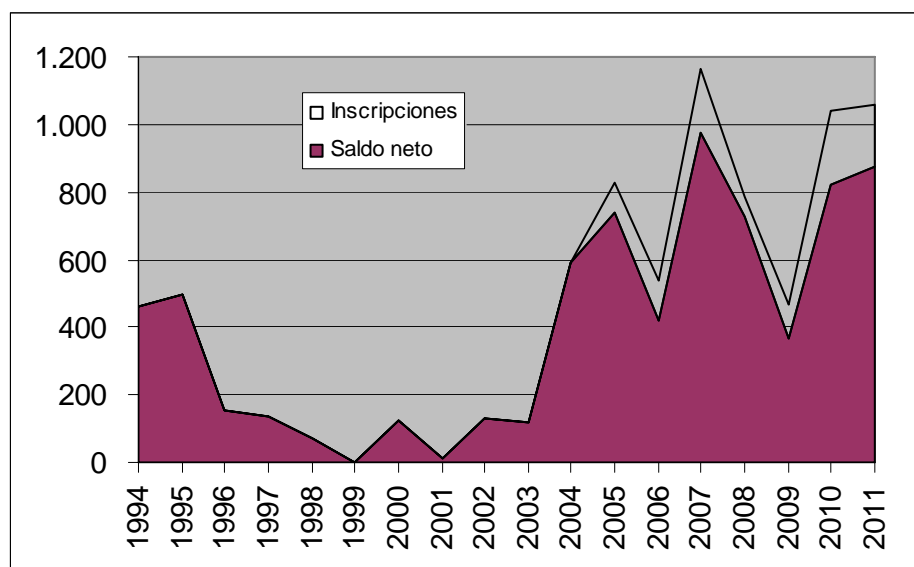
1.- Cifras del Registro de Protección de Datos Personales

Evolución histórica del Registro

C.1. Resumen global de movimientos y ficheros

Año	Movimientos en cada año					Situación de ficheros ⁽¹⁾	
	Total	Inscrip.	Modific.	Supres.	Saldo Neto	Activos	Suprimidos
1994	464	464			464	290	174
1995	1.496	498	998		498	253	245
1996	504	151	353		151	103	48
1997	375	135	240		135	55	80
1998	152	72	80		72	34	38
1999	1	1			1	0	1
2000	144	124	20		124	64	60
2001	14	13	1		13	2	11
2002	346	130	216		130	61	69
2003	403	116	287		116	103	13
2004	1.225	592	633		592	532	60
2005	2.170	825	1.261	84	741	793	32
2006	800	535	147	118	417	487	48
2007	1.768	1.167	407	194	973	1.111	56
2008	1.459	786	616	57	729	772	14
2009	836	466	268	102	364	461	5
2010	1.655	1.040	397	218	822	1.038	2
2011	1.826	1.060	583	183	877	1.060	0
Total	15.638	8.175	6.507	956	7.219	7.219	956

Saldo neto de ficheros en cada año (inscripciones - supresiones)

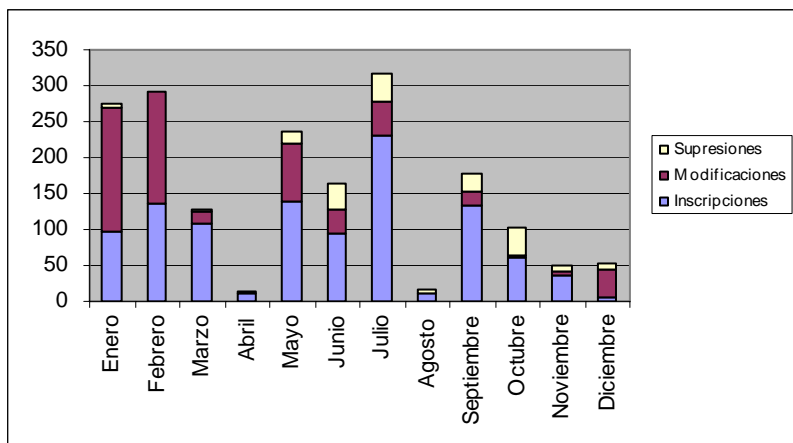


¹ Relación de ficheros activos y suprimidos teniendo en cuenta el año de inscripción.

Datos relativos a Movimientos de Ficheros

C.2. Movimientos por mes en 2011

Año 2011	Movimientos			
	Inscrip.	Modific.	Supres.	Total
Enero	96	174	6	276
Febrero	135	156	2	293
Marzo	107	19	1	127
Abril	12	3		15
Mayo	138	82	16	236
Junio	94	33	37	164
Julio	231	48	37	316
Agosto	12		5	17
Septiembre	133	21	24	178
Octubre	60	3	40	103
Noviembre	36	5	8	49
Diciembre	6	39	7	52
	1.060	583	183	1.826



C.3. Movimientos declarados en 2011 por tipo de Administración

Administración	Inscrip.	Modific.	Supres.	Total Movtos.	Saldo neto
Gobierno Vasco	264	320	72	656	+192
Instituciones Autonómicas	1	7		8	+1
Administración Foral	22	11	13	46	+9
Administración Local	733	233	91	1.057	+642
Entidades supramunicipales	26	6	7	39	+19
Otras entidades	14	6		20	+14
Total 2011	1.060	583	183	1.826	+877
Año 2010	1.040	397	218	1.655	
Variación	+20	+186	-35	+171	
Δ %	1,9%	46,9%	-16,1%	10,3%	

C.4. Detalle de Movimientos declarados en 2011 por la Administración Local

Población	Inscrip.	Modific.	Supres.	Total Movtos.	Saldo neto
< 500	144	7	11	162	+133
500 - 999	122		15	137	+107
1.000 - 4.999	235	31	10	276	+225
5.000 - 9.999	50	20	9	79	+41
10.000 - 19.999	27	31	4	62	+23
20.000 - 49.999	20	98		118	+20
50.000 - 99.999	4		1	5	+3
> 100.000	131	46	41	218	+90
Total 2011	733	233	91	1.057	+642
Año 2010	891	323	170	1.384	
Variación	-158	-90	-79	-327	
Δ %	-17,7%	-27,9%	-46,5%	-23,6%	

Datos relativos a Responsables de Fichero

C.5. Responsables de fichero declarantes, por tipo de Administración y naturaleza jurídica

Administración	Organo Administrativo	Organismo Autónomo	Otros	Sociedad Mercantil	Total 2011	Año 2010	Variación
Gobierno Vasco	107	56			163	169	-6
Instituciones autonómicas	11				11	11	=
Administración Foral	88	5	1		94	91	+3
Administración Local	792	22	20	2	836	813	+23
Entidades supramunicipales	1	26	12		39	40	-1
Otras entidades		40			40	33	+7
Total 2011	999	149	33	2	1.183	1.157	26
Año 2010	984	135	37	1	1.157		
Variación	+15	+14	-4	+1	+26		
Δ %	1,5%	10,4%	10,8%	100,0%	2,2%		

C.6. Organismos declarantes, por tipo de Administración y Territorio Histórico

Administración	Araba	Bizkaia	Gipuzkoa	Total 2011	Año 2010	Variación	Δ %
Gobierno Vasco	24	2	2	28	23	+5	21,7%
Instituciones Autonómicas	4	2		6	6	=	
Administración Foral	4	5	3	12	12	=	
Administración Local	43	145	118	306	286	+20	7,0%
Entidades supramunicipales	1	12	8	21	21	=	
Otras entidades	10	20	10	40	33	+7	21,2%
Año 2011	80	186	141	407	381	+26	6,8%
Año 2010	80	164	137	381			
Variación	=	+22	+4	+26			
Δ %		13,4%	2,9%	6,8%			

C.7. Organismos locales declarantes, por estratos de población y Territorio Histórico

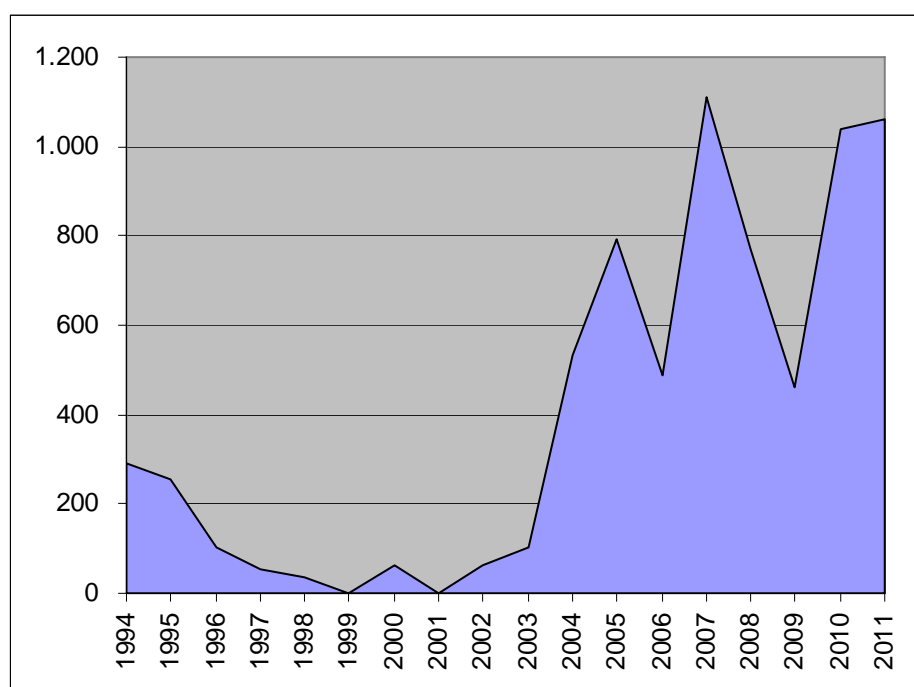
Población	Araba	Bizkaia	Gipuzkoa	Total 2011	Año 2010	Variación	Δ %
< 500	10	20	22	52	45	+7	15,6%
500 - 999	10	16	9	35	31	+4	12,9%
1.000 - 4.999	20	38	22	80	77	+3	3,9%
5.000 - 9.999		14	15	29	31	-2	-6,5%
10.000 - 19.999	2	23	24	49	46	+3	6,5%
20.000 - 49.999		23	13	36	35	+1	2,9%
50.000 - 99.999		5	3	8	9	-1	-11,1%
> 100.000	1	6	10	17	12	+5	41,7%
Total 2011	43	145	118	306	286	+20	7,0%
Año 2010	42	128	116	286			
Variación	+1	+17	+2	+20			
Δ %	2,4%	13,3%	1,7%	7,0%			

C.8. Municipios de los que NO consta declaración, por estratos de población y Territorio Histórico

Población	Araba	Bizkaia	Gipuzkoa	Total 2011	Año 2010	Variación	Δ %
< 500	8	2	1	11	18	-7	-38,9%
500 - 999	1	3		4	7	-3	-42,9%
1.000 - 4.999		2	1	3	5	-2	-40,0%
Total 2011	9	7	2	18	30	-12	-40,0%
Año 2010	9	19	2	30			
Variación	=	-12	=	-12			
Δ %		-63,2%		-40,0%			

Datos relativos a ficheros inscritos

C.9. Ficheros activos en 2011, según su año de inscripción



C.10. Número de ficheros inscritos, por tipo de Administración y Territorio Histórico

Administración	Araba	Bizkaia	Gipuzkoa	Total 2011	Año 2010	Variación	Δ %
Gobierno Vasco	739	229	100	1.068	876	+192	21,9%
Instituciones Autonómicas	35	10		45	44	+1	2,3%
Administración Foral	73	115	153	341	332	+9	2,7%
Administración Local	483	2.886	1.971	5.340	4.698	+642	13,7%
Entidades supramunicipales	4	169	75	248	229	+19	8,3%
Otras entidades	52	85	40	177	163	+14	8,6%
Total 2011	1.386	3.494	2.339	7.219	6.342	+877	13,8%
Año 2010	1.092	3.049	2.201	6.342			
Variación	+294	+445	+138	+877			
Δ %	26,9%	14,6%	6,3%	13,8%			

C.11. Número promedio de ficheros inscritos, por tipo de Administración y Territorio Histórico

Administración	Araba	Bizkaia	Gipuzkoa	Total 2011	Año 2010	Variación	Δ %
Gobierno Vasco	30,8	114,5	50,0	38,1	38,1	+0	0,1%
Instituciones autonómicas	8,8	5,0		7,5	7,3	+0	2,3%
Administración Foral	18,3	23,0	51,0	28,4	27,7	+1	2,7%
Administración Local	11,2	19,9	16,7	17,5	16,4	+1	6,2%
Entidades supramunicipales	4,0	14,1	9,4	11,8	10,9	+1	8,3%
Otras	5,2	4,3	4,0	4,4	4,9	-1	-10,4%
Total 2011	17,3	18,8	16,6	17,7	16,6	+1	6,6%
Año 2010	13,7	18,6	16,1	16,6			
Variación	+4	+0	+1	+1			
Δ %	26,9%	1,0%	3,3%	6,6%			

C.12. Número de ficheros inscritos por Eusko Jaurlaritzza - Gobierno Vasco (Departamentos y Organismos Autónomos)

Departamentos	Total 2011	Año 2010	Variación	Δ %
Academia de Policía del País Vasco	8		+8	100,0%
Departamento de Agricultura y Pesca	61	61	=	0,0%
Departamento de Agricultura, Pesca y Alimentación	18	18	=	0,0%
Departamento de Cultura	67	46	+21	45,7%
Departamento de Economía y Hacienda	21		+21	100,0%
Departamento de Educación, Universidades e Investigación	148	32	+116	362,5%
Departamento de Empleo y Asuntos Sociales	52		+52	100,0%
Departamento de Hacienda y Administración Pública		43	-43	-100,0%
Departamento de Industria, Comercio y Turismo	30	30	=	0,0%
Departamento de Interior	91	95	-4	-4,2%
Departamento de Justicia y Administración Pública	49		+49	100,0%
Departamento de Justicia, Empleo y Seguridad Social		70	-70	-100,0%
Departamento de Medio Ambiente y Ordenación Del Territorio	20	20	=	0,0%
Departamento de Sanidad	37	37	=	0,0%
Departamento de Sanidad y Consumo	7	7	=	0,0%
Departamento de Transportes y Obras Públicas		19	-19	-100,0%
Departamento de Vicepresidencia Del Gobierno	4	8	-4	-50,0%
Departamento de Vivienda y Asuntos Sociales	1	33	-32	-97,0%
Departamento de Vivienda, Obras Públicas y Transportes	33		+33	100,0%
Eustat - Instituto Vasco de Estadística	11	11	=	0,0%
Eve - Ente Vasco de la Energía	1		+1	100,0%
Gobierno Vasco - Presidencia	9	9	=	0,0%
Instituto Para la Alfabetización y Reeskaldunización de Adultos.-Habe	7		+7	100,0%
Instituto Vasco de la Mujer - Emakunde	3	3	=	0,0%
Instituto Vasco Etxepare	10		+10	100,0%
Ivap - Instituto Vasco de Administración Pública	13	10	+3	30,0%
Osakidetza - Servicio Vasco de Salud	301	305	-4	-1,3%
Osalan Instituto Vasco de Seguridad y Salud Laborales	11		+11	100,0%
Red Ferroviaria Vasca-Euskal Trenbide Sarea	15	15	=	0,0%
Uniquál	4	4	=	0,0%
Uraren Euskal Agentzia/Agencia Vasca Del Agua	36		+36	100,0%
Total Gobierno Vasco	1068	876	+192	21,9%

C.13. Número de ficheros inscritos por la Administración Foral

Organismo	Total 2011	Año 2010	Variación	Δ %
AGENCIA VASCA DE PROTECCION DE DATOS	9	9	=	0,0%
ARARTEKO	7	7	=	0,0%
CONSEJO DE RELACIONES LABORALES	7	6	+1	16,7%
CONSEJO ECONOMICO Y SOCIAL VASCO	3	3	=	0,0%
PARLAMENTO VASCO	11	11	=	0,0%
TRIBUNAL VASCO DE CUENTAS PÚBLICAS - HERRI KONTUEN EUSKAL EPAITEGIA	8	8	=	0,0%
Total Instituciones Autonómicas	45	44	+1	2,3%

C.14. Número de ficheros inscritos por Ayuntamientos, por estratos de población y Territorio Histórico

Organismo	Total 2011	Año 2010	Variación	Δ %
DIPUTACION FORAL DE ALAVA	66	66	=	0,0%
DIPUTACION FORAL DE GUIPUZCOA	147	141	+6	4,3%
DIPUTACION FORAL DE VIZCAYA	88	85	+3	3,5%
INSTITUTO FORAL DE ASISTENCIA SOCIAL DE BIZKAIA	6	6	=	0,0%
INSTITUTO PARA LA SOSTENIBILIDAD DE BIZKAIA	4	4	=	0,0%
INSTITUTO TUTELAR DE BIZKAIA	4	4	=	0,0%
JUNTAS GENERALES DE BIZKAIA	13	13	=	0,0%
JUNTAS GENERALES DE GIPUZKOA	6	6	=	0,0%
JUNTAS GENERALES DEL TERRITORIO HISTORICO DE ALAVA	7	7	=	0,0%
Total Admon. Foral	341	332	+9	2,7%

C.15. Número promedio de ficheros inscritos por Ayuntamientos, por estratos de población y Territorio Histórico

Población	Araba	Bizkaia	Gipuzkoa	Total 2011	Año 2010	Variación	Δ %
< 500	69	352	240	661	528	+133	25,2%
500 - 999	53	340	104	497	387	+110	28,4%
1.000 - 4.999	200	886	392	1.478	1.256	+222	17,7%
5.000 - 9.999		255	259	514	550	-36	-6,5%
10.000 - 19.999	61	288	530	879	767	+112	14,6%
20.000 - 49.999		539	186	725	705	+20	2,8%
50.000 - 99.999		44	76	120	140	-20	-14,3%
> 100.000	100	194	184	478	365	+113	31,0%
Total 2011	483	2.898	1.971	5.352	4.698	+654	13,9%
Año 2010	386	2.446	1.866	4.698			
Variación	+97	+452	+105	+654			
Δ %	25,1%	18,5%	5,6%	13,9%			

C.16. Número promedio de ficheros inscritos por Ayuntamientos, por estratos de población y Territorio Histórico

Población	Araba	Bizkaia	Gipuzkoa	Total 2011	Año 2010	Variación	Δ %
< 500	6,9	17,6	10,9	12,7	10,2	+2,6	25,2%
500 - 999	5,3	21,3	11,6	14,2	11,1	+3,1	28,4%
1.000 - 4.999	10,0	23,3	17,8	18,5	15,7	+2,8	17,7%
5.000 - 9.999		18,2	17,3	17,7	19,0	-1,2	-6,5%
10.000 - 19.999	30,5	12,5	22,1	17,9	15,7	+2,3	14,6%
20.000 - 49.999		23,4	14,3	20,1	19,6	+0,6	2,8%
50.000 - 99.999		8,8	25,3	15,0	17,5	-2,5	-14,3%
> 100.000	100,0	32,3	18,4	28,1	21,5	+6,6	31,0%
Total 2011	11,2	20,0	16,7	17,5	15,4	+2,1	13,9%
Año 2010	9,0	16,9	15,8	15,4			
Variación	+2	+3	+1	+2			
Δ %	25,1%	18,5%	5,6%	13,9%			

C.17. Número de ficheros inscritos por Entidades supramunicipales

Organismo	Total 2011	Año 2010	Variación	Δ %
AIZTONDO ZERBITZUEN MANKOMUNITATEA	10	10	=	0,0%
ARRATIAKO EGOITZA-HERRI ERAKUNDE AUTONOMOA	5	5	=	0,0%
ARRATIAKO UDALEN MANKOMUNITATEA	12	12	=	0,0%
CONSORCIO DE AGUAS BILBAO-BIZKAIA	12	14	-2	-14,3%
CONSORCIO DE AGUAS DE GIPUZKOA / GIPUZKOAKO UR KONTSORTZIOA	2	2	=	0,0%
CONSORCIO DE AGUAS KANTAUROKO URKIDETZA	4	4	=	0,0%
CONSORCIO DE TRANSPORTES DE BIZKAIA	14	14	=	0,0%
CONSORCIO HAURRESKOLAK	4	4	=	0,0%
CONSORCIO MUNGIALDE DE SERVICIOS SOCIALES	3	3	=	0,0%
CONSORCIO TRANSFRONTERIZO BIDASOA TXINGUDI	4	4	=	0,0%
MANCOMUNIDAD COMARCAL DE DEBABARRENA	9		+9	100,0%
MANCOMUNIDAD DE LA MERINDAD DE DURANGO	16	12	+4	33,3%
MANCOMUNIDAD DE LAS ENCARTACIONES	31	31	=	0,0%
MANCOMUNIDAD DE LEA-ARTIBAI	18	18	=	0,0%
MANCOMUNIDAD DE SASIETA	9	9	=	0,0%
MANCOMUNIDAD DE SERVICIOS DEL TXORIERRI	24	24	=	0,0%
MANCOMUNIDAD DE SERVICIOS SOCIALES DE BUSTURIALDEA	14	10	+4	40,0%
MANCOMUNIDAD DE SERVICIOS URIBE KOSTA	15	11	+4	36,4%
MANCOMUNIDAD DEL ALTO DEBA	14	14	=	0,0%
MANCOMUNIDAD UROLA KOSTA	23	23	=	0,0%
TXORIERRIKO UDAL EUSKALTEGIA	5	5	=	0,0%
Total Entidades supramunicipales	248	229	+19	8,3%

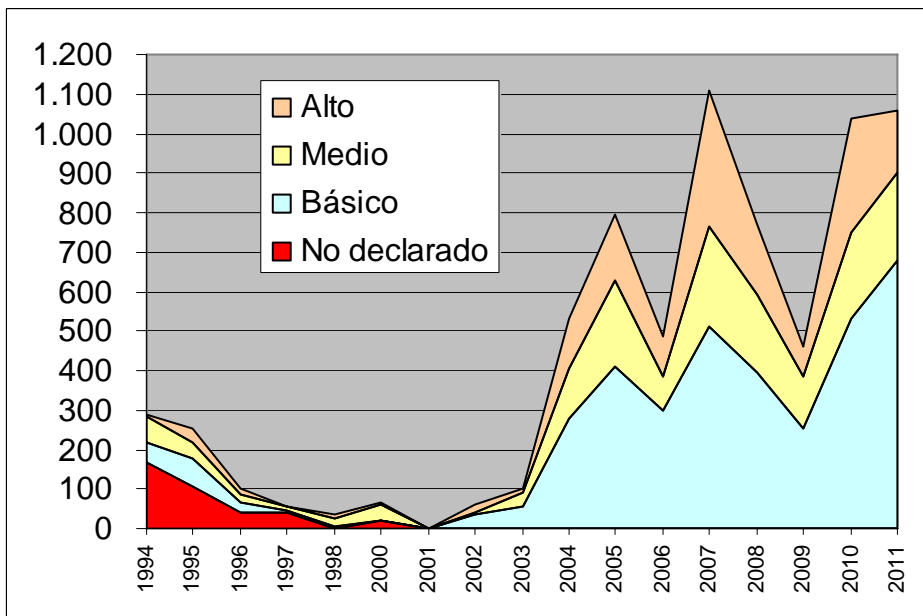
C.18. Número de ficheros inscritos por otros Organismos

Organismo	Total 2011	Año 2010	Variación	Δ %
Otras entidades				
CAMARA OFICIAL DE COMERCIO E INDUSTRIA DE ALAVA	7	7	=	0,0%
CAMARA OFICIAL DE COMERCIO, INDUSTRIA Y NAVEGACION DE BILBAO	7	7	=	0,0%
CÁMARA OFICIAL DE COMERCIO, INDUSTRIA Y NAVEGACIÓN DE GIPUZKOA	6	6	=	0,0%
COLEGIO DE EDUCADORAS Y EDUCADORES SOCIALES DEL PAIS VASCO	1		+1	100,0%
COLEGIO DE MEDIADORES DE SEGUROS DE GIPUZKOA	2	2	=	0,0%
COLEGIO DE MEDIADORES DE SEGUROS DE VIZCAYA	1	1	=	0,0%
COLEGIO DE TITULADOS MERCANTILES Y EMPRESARIALES DE BIZKAIA	1		+1	100,0%
COLEGIO OFICIAL DE AGENTES COMERCIALES DE ALAVA	1	1	=	0,0%
COLEGIO OFICIAL DE AGENTES DE LA PROPIEDAD INMOBILIARIA DE ALAVA	2	2	=	0,0%
COLEGIO OFICIAL DE APAREJADORES Y ARQUITECTOS TECNICOS DE ALAVA	16	16	=	0,0%
COLEGIO OFICIAL DE BIOLOGOS DE EUSKADI	1	1	=	0,0%
COLEGIO OFICIAL DE DECORADORES Y DISEÑADORES DE INTERIOR DE BIZKAIA	1		+1	100,0%
COLEGIO OFICIAL DE DIPLOMADOS EN ENFERMERIA DE BIZKAIA	1	1	=	0,0%
COLEGIO OFICIAL DE DIPLOMADOS EN ENFERMERIA DE GIPUZKOA	2	2	=	0,0%
COLEGIO OFICIAL DE DIPLOMADOS EN TRABAJO SOCIAL Y ASISTENTES SOCIALES DE GIPUZKOA	4	4	=	0,0%
COLEGIO OFICIAL DE FARMACEUTICOS DE ALAVA	3	3	=	0,0%
COLEGIO OFICIAL DE FARMACEUTICOS DE BIZKAIA	4		+4	100,0%
COLEGIO OFICIAL DE FISIOTERAPEUTAS DEL PAIS VASCO	1	1	=	0,0%
COLEGIO OFICIAL DE GESTORES ADMINISTRATIVOS DEL PAIS VASCO	1		+1	100,0%
COLEGIO OFICIAL DE INGENIEROS EN INFORMATICA DEL PAIS VASCO	1	1	=	0,0%
COLEGIO OFICIAL DE INGENIEROS INDUSTRIALES DE BIZKAIA	2	2	=	0,0%
COLEGIO OFICIAL DE INGENIEROS TECNICOS AGRICOLAS Y PERITOS AGRICOLAS DEL PAIS VASCO	2		+2	100,0%
COLEGIO OFICIAL DE INGENIEROS TECNICOS INDUSTRIALES DE BIZKAIA	2	2	=	0,0%
COLEGIO OFICIAL DE ODONTOLOGOS Y ESTOMATOLOGOS DE ALAVA	3	3	=	0,0%
COLEGIO OFICIAL DE ODONTOLOGOS Y ESTOMATOLOGOS DE BIZKAIA	2	2	=	0,0%
COLEGIO OFICIAL DE ODONTOLOGOS Y ESTOMATOLOGOS DE GIPUZKOA	2	2	=	0,0%
COLEGIO OFICIAL DE PERITOS E INGENIEROS TECNICOS INDUSTRIALES DE ALAVA	3		+3	100,0%
COLEGIO OFICIAL DE PSICOLOGOS DE BIZKAIA	1	1	=	0,0%
COLEGIO TERRITORIAL DE ADMINISTRADORES DE FINCAS DE GUIPUZCOA Y ALAVA	4	4	=	0,0%
COLEGIO VASCO DE ECONOMISTAS	3	3	=	0,0%
CONSEJO VASCO DE LA ABOGACIA	2	2	=	0,0%
ILUSTRE COLEGIO DE ABOGADOS DE ALAVA	12	12	=	0,0%
ILUSTRE COLEGIO DE ABOGADOS DE GIPUZKOA	13	13	=	0,0%
ILUSTRE COLEGIO DE ABOGADOS DEL SENORIO DE VIZCAYA	3	3	=	0,0%
ILUSTRE COLEGIO DE PROCURADORES DE BIZKAIA	6	6	=	0,0%
ILUSTRE COLEGIO OFICIAL DE FARMACEUTICOS DE GIPUZKOA	3	3	=	0,0%
ILUSTRE COLEGIO OFICIAL DE GRADUADOS SOCIALES DE GIPUZKOA	2	2	=	0,0%
ILUSTRE COLEGIO OFICIAL DE MEDICOS DE ALAVA	3	2	+1	50,0%
ILUSTRE COLEGIO OFICIAL DE MEDICOS DE GIPUZKOA	2	2	=	0,0%
UNIVERSIDAD DEL PAIS VASCO / EUSKAL HERRIKO UNIBERTSITATEA	44	44	=	0,0%
Total Otros	177	163	+14	8,6%

C.19. Número de ficheros inscritos, por tipo de Administración y Niveles de Seguridad

Administración	No declara	Básico	Medio	Alto	Total 2011	Año 2010	Variación	Δ %
Gobierno Vasco	1	582	89	396	1068	876	+192	21,9%
Instituciones autonómicas		30	4	11	45	44	+1	2,3%
Administración Foral	14	174	106	47	341	332	+9	2,7%
Administración Local	363	2.598	1.394	985	5340	4.698	+642	13,7%
Entidades supramunicipales		132	40	76	248	229	+19	8,3%
Otras entidades		104	46	27	177	163	+14	8,6%
Total 2011	378	3.620	1.679	1.542	7.219	6.342	+877	13,8%
Año 2010	515	2.941	1.461	1.425	6.342			
Variación	-137	+679	+218	+117	+877			
Δ %	-26,6%	23,1%	14,9%	8,2%	13,8%			

C.20 Distribución temporal del número de ficheros inscritos, por niveles de seguridad



2.- Cifras relativas a la Unidad de Asesoría Jurídica e Inspección

Datos relativos a Consultas e Informes

C.21. Número de consultas recibidas año 2011 por tipo de solicitante

Administración General de la Comunidad Autónoma del País Vasco	Dto. Interior	1
	Departamento Medio Ambiente, Planificación Territorial, Agricultura y Pesca	1
	Departamento de Cultura	1
	Departamento de Sanidad y Consumo	2
	Departamento de Justicia y Administración Pública	3
	Departamento de Industria e Innovación	1
	Departamento de Vivienda, Obras Públicas y Transportes	1
	Departamento de Empleo y Asuntos Sociales	1
	Administración Institucional	Euskal Estatistika-Erakundea/Instituto Vasco de Estadística
Lanbide- Servicio Vasco de Empleo		1
Osakidetza-Servicio Vasco de Salud		1
Administración Foral y Administración Local	Diputación Foral de Bizkaia	1
	Diputación Foral de Gipuzkoa	1
	Ayuntamiento de Artzentales	1
	Ayuntamiento de Artziniega	2
	Ayuntamiento de Bermeo	1
	Ayuntamiento de Bilbao	1
	Ayuntamiento de Eibar	2
	Ayuntamiento de la Anteiglesia de Erandio	3
	Ayuntamiento de Ermua	1
	Ayuntamiento de Lekeitio	1
	Ayuntamiento de Ribera Alta	1
	Ayuntamiento de Salvatierra	1
	Ayuntamiento de Sondika	1
	Ayuntamiento de Sopelana	1
	Ayuntamiento de Tolosa	1
Ayuntamiento del Valle de Trápaga-Trapagarán	1	
Otras Entidades e Instituciones	Entidad Pública Empresarial Donostia-Kultura	1
Persona Física		2
Otros	FETE-UGT Universidad	1
	Sindicato Hitza	1
	Asociación Anadir	1
Entidades competencia AEPD	Asociación El Robledal	1
NÚMERO TOTAL DE CONSULTAS		41

C.22. Número de consultas resueltas año 2011

Consultas resueltas del año 2011	34
Consultas resueltas del año 2010	9
Total	43

C.23. Número de informes solicitados y emitidos año 2011

Informes solicitados 2011	15
Informes emitidos 2010	3
Total	18

3. Datos relativos al ejercicio de la labor de Control

C.24. Número de ejercicios de derecho de tutela año 2011

Tutelas recibidas	13
Tutelas resueltas del año 2011	6
Tutelas resueltas del año 2010	4
Total tutelas resueltas	10

C.25. Número de denuncias año 2011

Denuncias presentadas año 2011	59
Denuncias resueltas año 2011	42
Denuncias resueltas del año 2010	20
Total denuncias resueltas	62

C.26. Número de Diligencias Informativas año 2011

Diligencias Informativas abiertas 2011	2

C.27. Número de Procedimientos de Infracción año 2011

P. I. iniciados en año 2011	22
P. I. resueltos del año 2011	9
P. I. resueltos del año 2010	8
Total P.I. resueltos	17

4.- Datos relativos a la Ejecución Presupuestaria

C.28. Liquidación de presupuesto 2011

PRESUPUESTO DE INGRESOS		2011				
CAPÍTULO	DENOMINACIÓN DE LOS CAPÍTULOS	Previsiones Definitivas	Derechos Netos	Recaudación Líquida	Pendiente de Cobro	Estado de Ejecución
3	Tasas y Otros Ingresos		1.793	1.793		0,00%
4	Transferencias Corrientes	1.534.580	1.534.580	1.534.580		100,00%
5	Ingresos Patrimoniales	20.000	46.853	34.025	12.828	234,26%
7	Transferencias de Capital	44.000	44.000	44.000		100,00%
Suma Total Ingresos.		1.598.580	1.627.226	1.614.398	12.828	101,79%

PRESUPUESTO DE GASTOS		2011				
CAPÍTULO	DENOMINACIÓN DE LOS CAPÍTULOS	Créditos Totales	Obligaciones Reconocidas	Pagos Líquidos	Pendiente de Pago	Estado de Ejecución
1	Gastos de Personal	1.071.085	975.238	975.238		91,05%
2	Gastos en Bienes Corrientes y Servicios	478.795	414.074	319.653	94.421	86,48%
4	Transferencias Corrientes					0,00%
6	Inversiones Reales	44.000	38.853		38.853	88,30%
8	Activos Financieros	4.700	1.200	1.200		25,53%
Suma Total Gastos.		1.598.580	1.429.364	1.296.091	133.273	89,41%

C.29. Liquidación de presupuestos cerrados

EVOLUCION Y SITUACION DE DERECHOS PENDIENTES DE COBRO						
CAP.	ART.	DESCRIPCIÓN		DERECHOS PENDIENTES DE COBRO TOTALES	LIQUIDACIONES CANCELADAS RECAUDACIÓN	DERECHOS PENDIENTES DE COBRO
					INSOLVENCIAS Y OTRAS CAUSAS	
3	39	Tasas y Otros Ingresos				
		Otros ingresos		36.061	24.040	12.020
		Total Capítulo	3	36.061	24.040	12.020
		Total Ejercicio	2009	36.061	24.040	12.020
3	39	Tasas y Otros Ingresos				
		Otros ingresos		12.020	6.010	6.010
		Total Capítulo	3	12.020	6.010	6.010
5	53	Ingresos Patrimoniales				
		Dividendos y Participaciones en Beneficios		7.351	7.351	
		Total Capítulo	5	7.351	7.351	
		Total Ejercicio	2010	19.371	13.361	6.010
Total General				55.432	37.402	18.030

EVOLUCION Y SITUACION DE LAS OBLIGACIONES RECONOCIDAS							
CAP.	ART.	DESCRIPCIÓN	SALDO INICIAL A 1 DE ENERO	OBLIGACIONES RECONOCIDAS			OBLIGACIONES PENDIENTES DE ORDENAR
				RECTIFICACIONES	TOTALES	PAGOS ORDENADOS	
1	Gastos de Personal						
	16	Cuotas, prestaciones y gastos sociales a cargo del e	225		225	225	
		Total Capítulo	1	225	225	225	
2	Gastos en Bienes Corrientes y Servicios						
	21	Arrendamientos y Cánones	760		760	760	
	22	Reparaciones y conservación	98		98	98	
	23	Otros servicios exteriores	36.362		36.362	36.362	
		Total Capítulo	2	37.219	37.219	37.219	
6	Inversiones Reales						
	62	Inversión asociada al funcionamiento operativo de los servic					
	63	Inversiones inmateriales	23.482		23.482		23.482
		Total Capítulo	6	23.482	23.482		23.482
		Total Orgánica		60.926	60.926	37.444	23.482
		Total Ejercicio	2.010	60.926	60.926	37.444	23.482

C.30. Cuenta de pérdidas y ganancias 2011

CUENTA DE PÉRDIDAS Y GANANCIAS					
DEBE	EJ. 2011	EJ. 2010	HABER	EJ. 2011	EJ. 2010
A) GASTOS	1.549.134	1.613.798	B) INGRESOS	1.627.226	1.872.388
3. Gastos de Personal	975.238	1.000.824	5. Transferencias y subvenciones	1.578.580	1.837.408
a) Sueldos y salarios	807.027	832.975			
b) Cargas sociales	168.211	167.849			
4. Dotaciones para amortizaciones de inmovilizado	159.822	191.531			
6. Otros gastos de gestión	414.074	421.443			
a) Servicios exteriores	414.074	421.443			
I. BENEFICIOS DE GESTION	29.446	223.610	9. Otros intereses e Ingresos asimilados	48.646	34.844
			a) Por intereses	48.646	34.844
II. RESULTADOS FINANCIEROS POSITIVOS	48.646	34.844			
III. BENEFICIOS DE LAS ACTIVIDADES ORDINARIAS	78.092	258.454	12. Beneficios procedentes del inmovilizado inmaterial, material y cartera de control		136
IV. RESULTADOS EXTRAORDINARIOS POSITIVOS		136			
V. RESULTADO DEL EJERCICIO (BENEFICIO)	78.092	258.590			

C.31. Inmovilizado 2011

INMOVILIZADO										
2.011		Valores acumulados al final del ejercicio			Variaciones en el ejercicio			Amortizaciones en el ejercicio		
P.G.C.P.	Cód.	Bruto	Amortiz.	Neto	Nuevo	A gastos	Bajas	Año	Bajas	Bajas netas
	Obras de arte									
2220	(623.01) Instalaciones técnicas	11.634	7.126	4.508				1.745		
2230	(623.11) Maquinaria y utillaje	388	263	125				79		
2261	(624.01-E) Equipos de oficina	23.250	11.290	11.961				2.922		
2269	(624.01-O) Otro mobiliario de oficina	1.428	629	799				214		
2260	(624.01-M) Mobiliario de oficina	146.888	114.091	32.797				21.673		
2270	(625.01) Equipos informáticos	7.948	7.628	320				363		
2299	(629.99) Fondos bibliotecarios	5.006	5.006					1.001		
2150	(632.01) Aplicaciones informáticas	868.029	668.422	199.607	38.853			131.826		
		Saldo final			Variaciones			Amortizaciones		Bajas
		Bruto	Amortiz.	Neto	Nuevo	A gastos	Bajas	Año	Bajas	netas
		1.064.572	814.455	250.117	38.853			159.823		

C.32. Plantilla presupuestaria 2011

PLANTILLA PRESUPUESTARIA				
PLANTILLA POR TIPO PERSONAL Y NIVEL	Diciembre 2010		Diciembre 2011	
	N. DOTACIONES	REAL	N. DOTACIONES	REAL
ALTOS CARGOS				
DIRECTOR	1	1	1	1
FUNCIONARIOS				
TÉCNICO/A SUPERIOR NIVEL I-A / 28	3	3	3	3
TÉCNICO/A SUPERIOR NIVEL II-B / 27	4	3	4	3
TÉCNICO/A SUPERIOR NIVEL III-A / 25	2	2	2	2
(*) TÉCNICO/A SUPERIOR NIVEL III-B / 25	1	2	1	1
TÉCNICO/A SUPERIOR NIVEL III-C / 25	1	1	1	1
ADMINISTRATIVO/A NIVEL V-A / 20	1	1	1	1
SECRETARIO/A DE ALTO CARGO NIVEL VI-A / 18	1	1	1	
ADMINISTRATIVO/A NIVEL V-C / 20	3	2	3	2
TOTAL	17	16	17	14

(*) Includa una comisión de servicios para la responsabilidad del proyecto de creación de un Centro de Documentación y de un sistema de gestión y archivo de la información y documental.