

# Cómo SEPARAR la BASURA



Si quieres realizar un consumo responsable, deposita cada residuo en su contenedor



Papel y cartón



Vidrio (no cristales)



Envases de plástico, latas y bricks



Compostaje Residuos de origen orgánico\*



Fracción resto\*\*

\* Fíjate qué residuos se admiten, ya que pueden variar de un municipio a otro  
\*\* Admite todo lo que no se pueda reciclar

## ¿Qué hago con...?

Aerosoles



Corchos



Anillas de cuadernos, grapas



Pañales, compresas, tampones



Cepillo de dientes, peines



Papel de aluminio, film transparente



Chupetes, biberones



Preservativos



Envases de papel de comida preparada



...pero si tiene restos de comida...



## ¿Qué llevo al punto limpio o a los lugares habilitados?

Aceites usados



Aparatos eléctricos y electrónicos



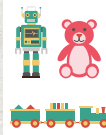
Bombillas, espejos, vasos, platos o tazas rotas



Botes de pintura



Juguetes



Muebles



Pilas y baterías



Ropa y calzado



 Consulta en tu municipio si existe un punto limpio físico o móvil y qué es lo que puedes depositar allí