

Jornada técnica

INSTALACIONES TÉRMICAS EN EDIFICIOS DE VIVIENDAS Y SU GESTIÓN



PROYECTO PANERA

José Luís Cortijo



SAINCAL ES UNA EMPRESA ESPECIALIZADA EN INSTALACIONES DE CLIMATIZACIÓN, UBICADA EN GETXO Y NUESTRO PRINCIPAL CAMPO DE ACTUACIÓN ES LA ZONA NORTE.

▶ NACE EN EL AÑO 1977 COMO SERVICIO TÉCNICO OFICIAL DE ROCA Y GRACIAS A LA PROFESIONALIDAD, EL ESFUERZO Y LA ILUSIÓN HEMOS SABIDO ADAPTARNOS A LOS NUEVOS RETOS CON AGILIDAD, MIRANDO AL FUTURO Y SIEMPRE ORIENTADOS A CUBRIR LAS NECESIDADES DE TODOS NUESTROS CLIENTES.

UNA DE NUESTRAS PRINCIPALES PREOCUPACIONES ES EL RESPETO AL MEDIO AMBIENTE POR LO QUE GESTIONAMOS LAS INSTALACIONES CON EL COMPROMISO DE CONSEGUIR LA MAYOR EFICIENCIA ENERGÉTICA, ASÍ COMO DIVULGAR EL CONSUMO RESPONSABLE DE ENERGÍA.

ADEMÁS BUSCAMOS EL DESARROLLO DE HERRAMIENTAS QUE PERMITAN CONTROLAR EL CONSUMO DE ENERGÍA, REDUCIR LA CONTAMINACIÓN Y EL IMPACTO MEDIOAMBIENTAL DE LAS INSTALACIONES DE CLIMATIZACIÓN.

NUESTRA PRINCIPAL ACTIVIDAD ES LA INSTALACIÓN Y MANTENIMIENTO DE INSTALACIONES DE CALEFACCIÓN, AGUA CALIENTE SANITARIA Y AIRE ACONDICIONADO.

TAMBIÉN NOS OCUPAMOS DE:

- CONTROL Y PREVENCIÓN DE LEGIONELLA
- INSPECCIONES DE INDUSTRIA:
 - INSPECCIÓN PERIÓDICA DE INSTALACIONES TÉRMICAS
 - LEGALIZACIÓN Y ADAPTACIÓN A LA NORMATIVA VIGENTE
- FONTANERÍA
- INSTALACIÓN Y MANTENIMIENTO DE CALDERAS INDIVIDUALES
- INSTALACIÓN, CONSERVACIÓN Y LECTURA DE CONTADORES INDIVIDUALES Y REPARTIDORES DE COSTES
- CERTIFICADOS ENERGÉTICOS

NUESTROS CLIENTES ABARCAN UNA GRAN VARIEDAD DE SECTORES DE ACTIVIDAD.

MÁS DE LA MITAD SE ENCUENTRA EN EL **SECTOR RESIDENCIAL**:

- COMUNIDADES DE PROPIETARIOS Y VECINOS DE LAS PROPIAS COMUNIDADES
- VIVIENDAS INDIVIDUALES

CASI UNA CUARTA PARTE SE ENCUENTRAN DENTRO DE LA **ADMINISTRACIÓN PÚBLICA**:

- HOSPITALES Y CENTROS DE SALUD
- AYUNTAMIENTOS
- CENTROS EDUCATIVOS

Y EL RESTO SE ENCUENTRAN REPARTIDOS ENTRE:

- INDUSTRIA
- HOTELES Y RESTAURANTES
- LOCALES COMERCIALES
- EDIFICIOS DE OFICINAS
- CENTROS RELIGIOSOS
- RESIDENCIAS Y FUNDACIONES ...



Saincal

PROYECTO PANERA

DENOMINACIÓN: COMUNIDAD DE PROPIETARIOS GENERAL DEL GRUPO TOMÁS ZUBIRIA
IBARRA DE BILBAO

UBICACIÓN: C/ TOMAS ZUBIRIA IBARRA, N^{os} 1-2-3-4-6-8-10-12-14-16
(JUNTO AL PARQUE ÉTXEBARRIA)



DESCRIPCIÓN CONSTRUCTIVA:

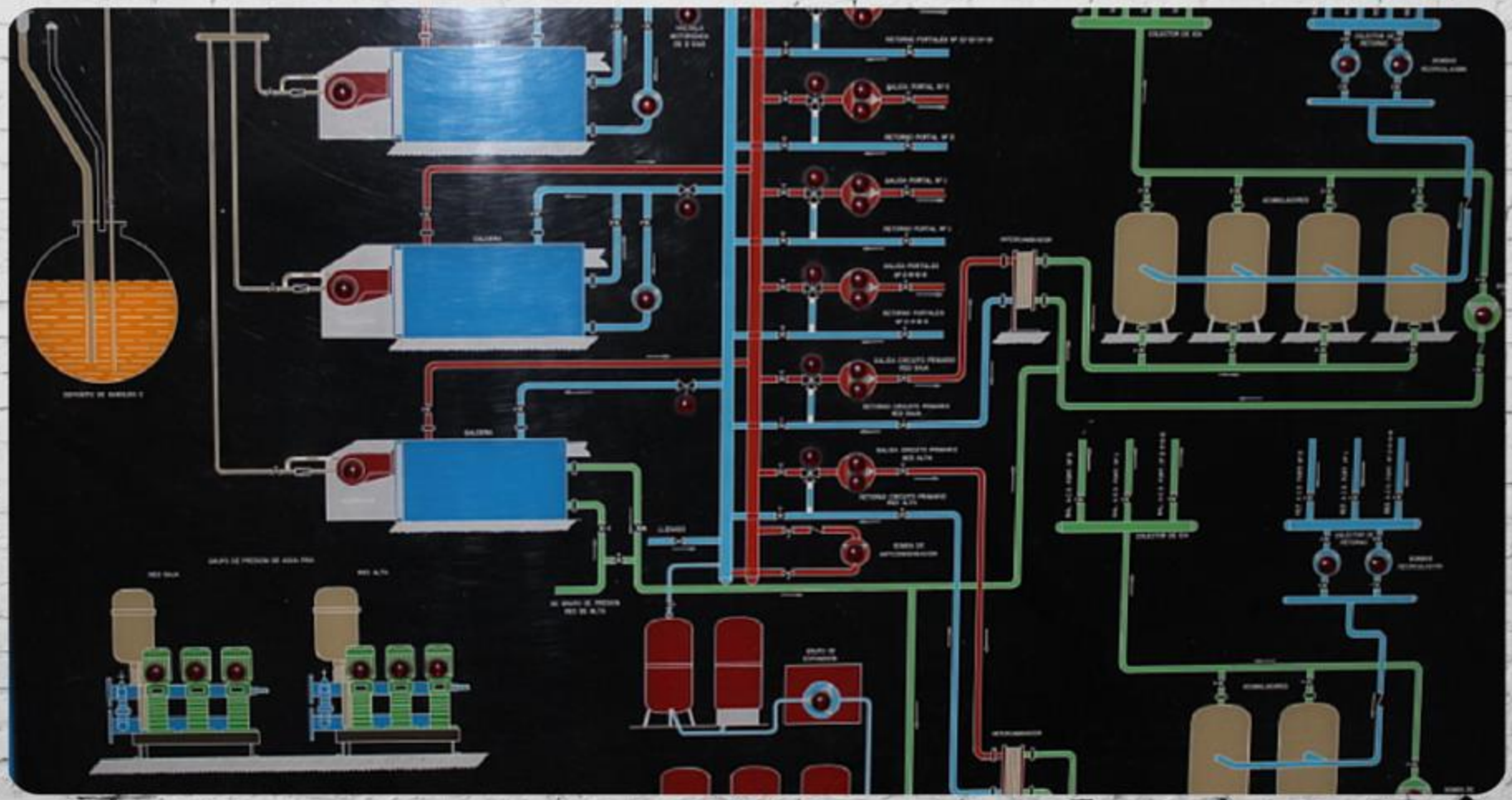
- CUATRO BLOQUES CON DIFERENTES CONFIGURACIONES
- CONSTRUIDO HACE 41 AÑOS EN DIFERENTES FASES
- HASTA 18 PLANTAS VIVIENDAS + 2 PLANTAS DE LONJAS
- TOTAL: 566 VIVIENDAS (UN PEQUEÑO PUEBLO)

SISTEMA CALEFACCIÓN ACTUAL:

- SALA DE CALDERAS CENTRAL PARA SERVICIOS DE CALEFACCIÓN, AGUA FRÍA Y AGUA CALIENTE SANITARIA
- COMBUSTIBLE GASÓLEO
- DISTRIBUCIÓN CALEFACCIÓN EN LOS BLOQUES:
 - TRES MEDIANTE COLUMNAS VERTICALES
 - UNO MEDIANTE ANILLO POR VIVIENDA (TIPO TRILEM)



- CALDERAS ACTUALES EN SERVICIO DESDE 1986
- ÚNICA REFORMA IMPORTANTE CIRCUITO SECUNDARIO DE A.C.S. (VERANO 2010)
- PERIODO VIDA EQUIPAMIENTO AGOTADO
- CONSUMO > 500 M³ ANUALES GASÓLEO
- INSPECCIONES PERIÓDICAS Y COSTES DERIVADOS
- IMPLICACIÓN IMPORTANTE DE LOS VECINOS EN LA MODERNIZACIÓN Y EFICIENCIA ENERGÉTICA DE SUS INSTALACIONES









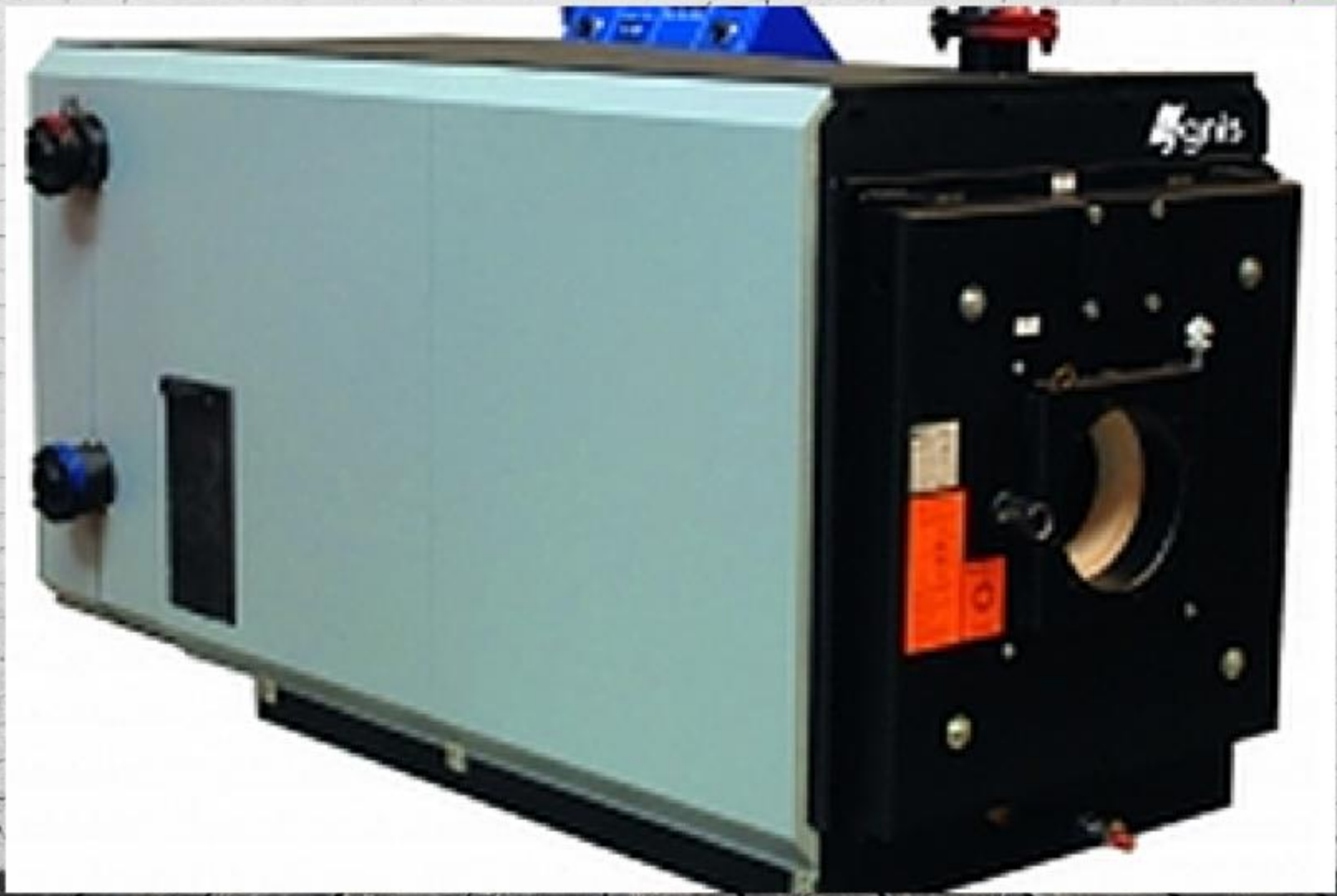
- COMISIÓN TÉCNICO-ECONÓMICA
- HASTA NUEVE OFERTAS CON EMPRESAS DE TODO TIPO
- SINGULARIDAD DEL PROYECTO
 - PROYECTO ESTRATÉGICO DE SAINCAL
 - TOTALMENTE ABIERTO Y ESCALABLE
 - INDEPENDENCIA EN EL SUMINISTRO DE GAS
 - SIMULACIÓN UPV- EHU
 - CONTROL DE CONSUMOS CERTIFICADO POR BUREAU-VERITAS CON SUS PROPIOS APARATOS
- ADJUDICACIÓN FINAL EN 1 MILLÓN EUROS IVA INCLUIDO

- SAINCAL NACE EN 1977, SIENDO DESDE ENTONCES UNA DE LAS EMPRESAS DE REFERENCIA EN MANTENIMIENTOS DE CALEFACCIÓN EN BIZKAIA

(4 DÉCADAS DE HISTORIA)

- MIEMBRO DE ANESE
- PROYECTOS ESTRATÉGICOS (NO SOLO PANERA)
- MISMA VISIÓN Y VALORES

- ACTUALIZACIÓN A ÚLTIMAS NORMATIVAS
- MEJORA EFICIENCIA ENERGÉTICA Y RENTABILIZACIÓN EN UN CORTO PLAZO
- NUEVOS EQUIPOS:
 - CALDERAS DE BAJA TEMPERATURA/CONDENSACIÓN
 - QUEMADORES MODULANTES
 - BOMBAS ALTA EFICIENCIA CON CAUDAL VARIABLE
 - RENOVACIÓN DEL AISLAMIENTO TÉRMICO
 - PROGRAMACIÓN A LA CARTA Y TELEGESTIÓN ABIERTA



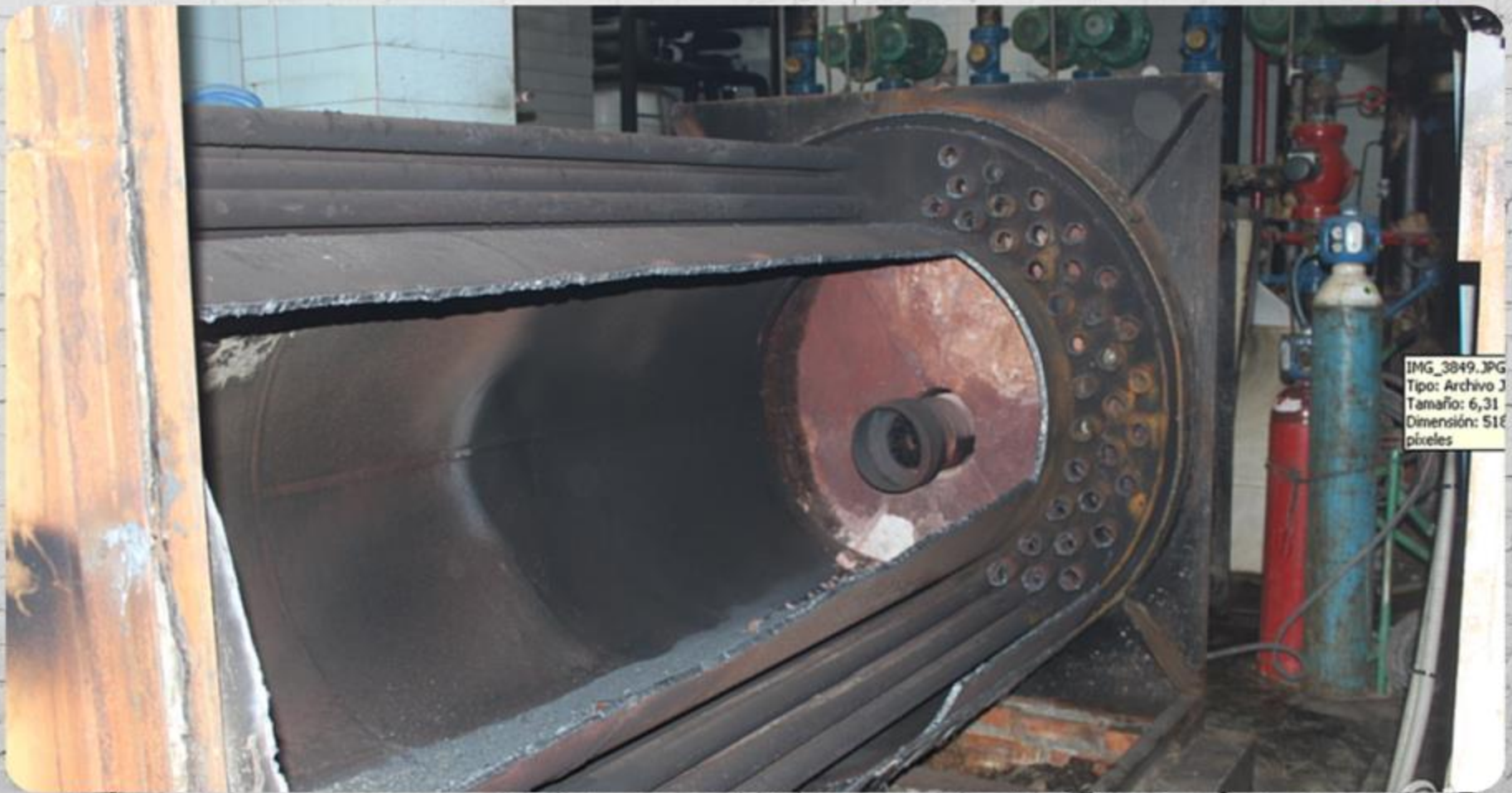
- CONTABILIZACIÓN DE CONSUMOS
 - GAS Y ELECTRICIDAD GENERAL
 - CALEFACCIÓN POR BLOQUE
 - ENERGÍA TÉRMICA EN PRODUCCIÓN A.C.S.
 - ENERGÍA TÉRMICA EN RECIRCULACIÓN A.C.S.
 - ENERGÍA TÉRMICA & GAS POR CALDERA
(CÁLCULO DEL RENDIMIENTO MEDIO ESTACIONAL)
 - CAUDALES POR CADA CIRCUITO
 - Nº DE ARRANQUES/PARADAS Y HORAS DE FUNCIONAMIENTO DE EQUIPOS (CALDERAS, BOMBA)
- OBJETIVO: DETERMINAR Y OPTIMIZAR EL FUNCIONAMIENTO REAL DE LA INSTALACIÓN
- SIN MEDIR NO SE PUEDE MEJORAR!!

- CONTAJE Y REPARTO INDIVIDUAL DE CONSUMOS DE CALEFACCIÓN:
 - DIRECTIVA EUROPEA
 - MEJORA DEL CONFORT
 - EFICIENCIA ENERGÉTICA
- PUESTO CENTRAL DE GESTIÓN ENERGÉTICA DE LOS EDIFICIOS

- ELEMENTO DECISIVO PARA LA OFERTA
- TRES ETAPAS:
 - **FASE I:** SIMULACIÓN EDIFICIOS
 - GEOMETRÍA DE LOS EDIFICIOS
 - MATERIALES UTILIZADOS (FACHADAS, CUBIERTA, VENTANAS,...)
 - **FASE II:** CÁLCULO CONSUMOS ACTUALES
 - ESQUEMA HIDRÁULICO
 - POTENCIAS Y RENDIMIENTOS DE EQUIPOS
 - SISTEMA DE DISTRIBUCIÓN
 - HORARIOS
 - **FASE III:** CÁLCULO CONSUMOS FUTUROS
 - IDEM DATOS
- OBJETIVO DE LA SIMULACIÓN

- OBRA RECIÉN COMENZADA
- SUBVENCIONES CONCEDIDAS (OBRA 1 M € IVA INC.):
 - DIPUTACIÓN = 324.667,20 €
 - E.V.E. (PENDIENTE CONVOCATORIA)
- COMPLEJIDADES DE LA OBRA
 - INTRODUCCIÓN DE EQUIPOS
 - EJECUCIÓN DE ENTREPLANTA





IMG_3849.JPG
Tipo: Archivo J
Tamaño: 6,31
Dimensión: 518
píxeles



www.saincal.com

Datos y Noticias

- ✓ Reforma Panera en Prensa
- ✓ Jornada Técnica Instalaciones Térmicas en Edificios de Viviendas y su Gestión, en Vitoria el 13 de Mayo



Estado previo



¡Ahí vamos!

173 : 19 : 11 : 07

Días

Horas

Minutos

Segundos