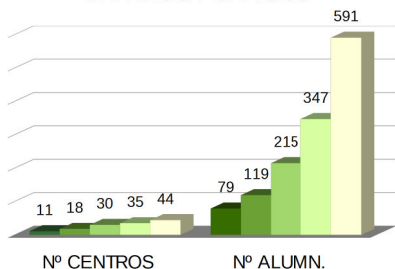


## EVOLUCIÓN PARTICIPACIÓN EN EL PROGRAMA

	CENTROS PÚBLICOS		CENTROS PRIVADOS CONCE		TOTALES		
	Nº CENTROS	Nº ALUMN.	Nº CENTROS	Nº ALUMN.	Nº CENTROS	Nº ALUMN.	Nº EMPRESAS
2012/2013	11	79	16	45	28	124	95
2013/2014	18	119	26	119	44	238	176
2014/2015	30	215	28	187	58	402	311
2015/2016	35	347	36	412	71	759	475
<b>2016/2017</b>	<b>44</b>	<b>591</b>	<b>41</b>	<b>692</b>	<b>85</b>	<b>1283</b>	<b>790</b>

### CENTROS PÚBLICOS



### CENTROS PRIVADOS CONCERTADOS

