



## ÉTICA Y LENGUAJE

Patios vivos para crecer y aprender

Un metro cuadrado cooperativo



REDACCIÓN

Redactora Jefe: Melània Aliaga  
Coordinadora contenidos *on line*: Montse Solana  
Portada: Cresol

CONSEJO ASESOR

Jaume Carbonell Sebarroja, Alejandro Dolz García,  
Jordi Domènech Casal, Mariano Fernández  
Enguita, Fernando García Páez, José Gimeno  
Sacristán, Jesús Jiménez Sánchez, Manuel Martín  
González, Concha Pereda Martín, Juana María  
Sancho Gil y Jurjo Torres Santomé

DIRECCIÓN

Avenida del Carrilet, 3 • Edificio D • Planta 9  
Ciudad de la Justicia  
08902 L'Hospitalet de Llobregat (Barcelona)  
Tel.: 93 344 47 45 • Fax: 93 205 52 02  
Correo-e: [cuadernos@wke.es](mailto:cuadernos@wke.es)  
<http://www.cuadernosdepedagogia.com>

Control de difusión

PUBLICIDAD

Jefe de Publicidad: Juan Manuel Castro Higuera  
Tel.: 91 602 00 00

Diseño, Preimpresión e Impresión  
Wolters Kluwer España, S.A.  
*Printed in Spain*

Dépósito legal: M-15120-2012  
ISSN: 0210-0630  
ISSN versión electrónica: 2386-6322

EDITA WOLTERS KLUWER ESPAÑA, S.A.  
[www.wkeducacion.es](http://www.wkeducacion.es)



SERVICIO DE ATENCIÓN AL CLIENTE  
C/ Collado Mediano, 9  
28231 - Las Rozas (MADRID)  
902 250 500 tel  
902 250 502 fax  
[clientes@wke.es](mailto:clientes@wke.es)

Cuadernos de Pedagogía no hace necesariamente suyos las opiniones y los criterios expresados por sus colaboradores. Cuadernos de Pedagogía no devolverá los originales que no solicite previamente, ni mantendrá correspondencia sobre los mismos. Todos los derechos reservados. Esta publicación no puede ser reproducida, ni en todo ni en parte, ni registrada en, o transmitida por, un sistema de recuperación de información, en ninguna forma ni por ningún medio, sea mecánico, fotoquímico, electrónico, magnético, electroóptico, por fotocopia, o cualquier otro, sin permiso previo por escrito de la editorial.

El precio para Canarias es el mismo de portada, incluida sobretasa aérea.  
P.V.P.: 25 € (igual precio para todo el territorio español).

# SUMARIO

Marzo 2016 n.º 465

3 EDITORIAL  
*Usos y abusos*

6 AGENDA

8 HISTORIAS MÍNIMAS

12 ACTUALIDAD

16 REPORTAJE  
*Patios vivos para crecer y aprender*  
Heike Freire

23 INFANTIL-PRIMARIA  
*Alas para las aulas*  
José Luis Bardón García, Iker Sobrevilla Gómez  
e Itziar Martínez de Alegría Mancisidor

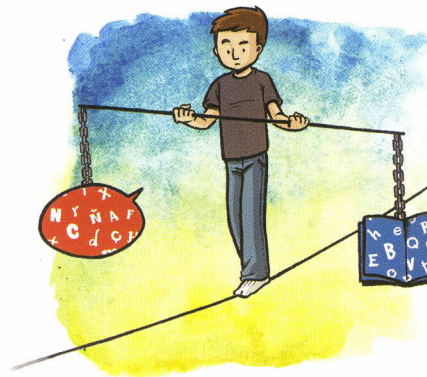
27 PRIMARIA  
*Un metro cuadrado cooperativo*  
Manuel Bocanegra Espinosa

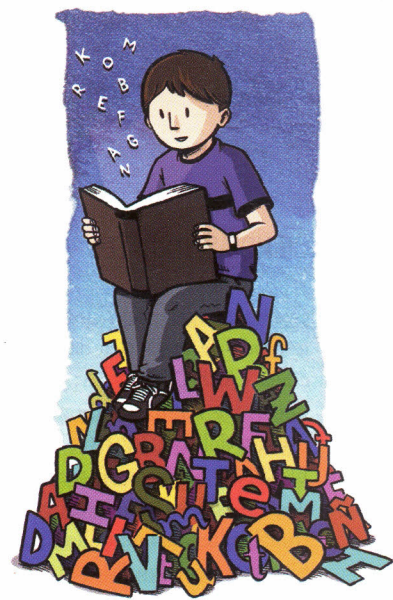
32 ESO  
*Medir estereotipos*  
Ana Belén Martínez Lietos

36 INTERNIVELES  
*Inglés sin fronteras*  
Cares Díaz y Pilar Justicia

40 INTERNIVELES  
*Cambio de rol y estrés docente*  
Susana Moscardó Álvarez

46 ENTREVISTA. *Joaquín Achúcarro*  
*“El maestro despierta lo que está dormido”*  
Francisco Luna





---

54 **TEMA DEL MES**  
**Enseñanza del lenguaje y ética de la comunicación**

Coordinación: Carlos Lomas

56 **Lo lingüístico es político**  
Carlos Lomas

62 **Oralidad, escritura y ética de la comunicación**  
Fabio Jurado Valencia

66 **Educación literaria y democracia**  
Rosa Linares Ros

70 **Lectura de la palabra, lectura de los medios**  
Miguel Ángel Arconada Melero

74 **La voz a ti debida**  
Andrea Fernández Joglar

78 **Para saber más**  
Carlos Lomas



---

84 **OPINIÓN**  
**Lo que puede y no puede cambiar la escuela**  
Autoría compartida

90 **¿Qué es una escuela verdaderamente democrática?**  
Jordi Feu, Òscar Prieto y Núria Simó



---

98 **#HIPERTEXTOS**

99 **Mural**

106 **Pensar el cine**

108 **Libros en el patio**

110 **Ensayo**

114 **Avance**

---

