

Hiri Antolamendurako Plan Orokorra.

Plan General de Ordenación Urbana del municipio.



ESPEDIENTEA 2HI-026/21-P03

EXPEDIENTE

TXOSTENA Lurralde Plangintzaren eta Hiri Agendaren Zuzendaritza

POENCIA Dirección de Planificación Territorial y Agenda Urbana

GAIA Hiri Antolamendurako Plan Orokorren Berrikuspena.

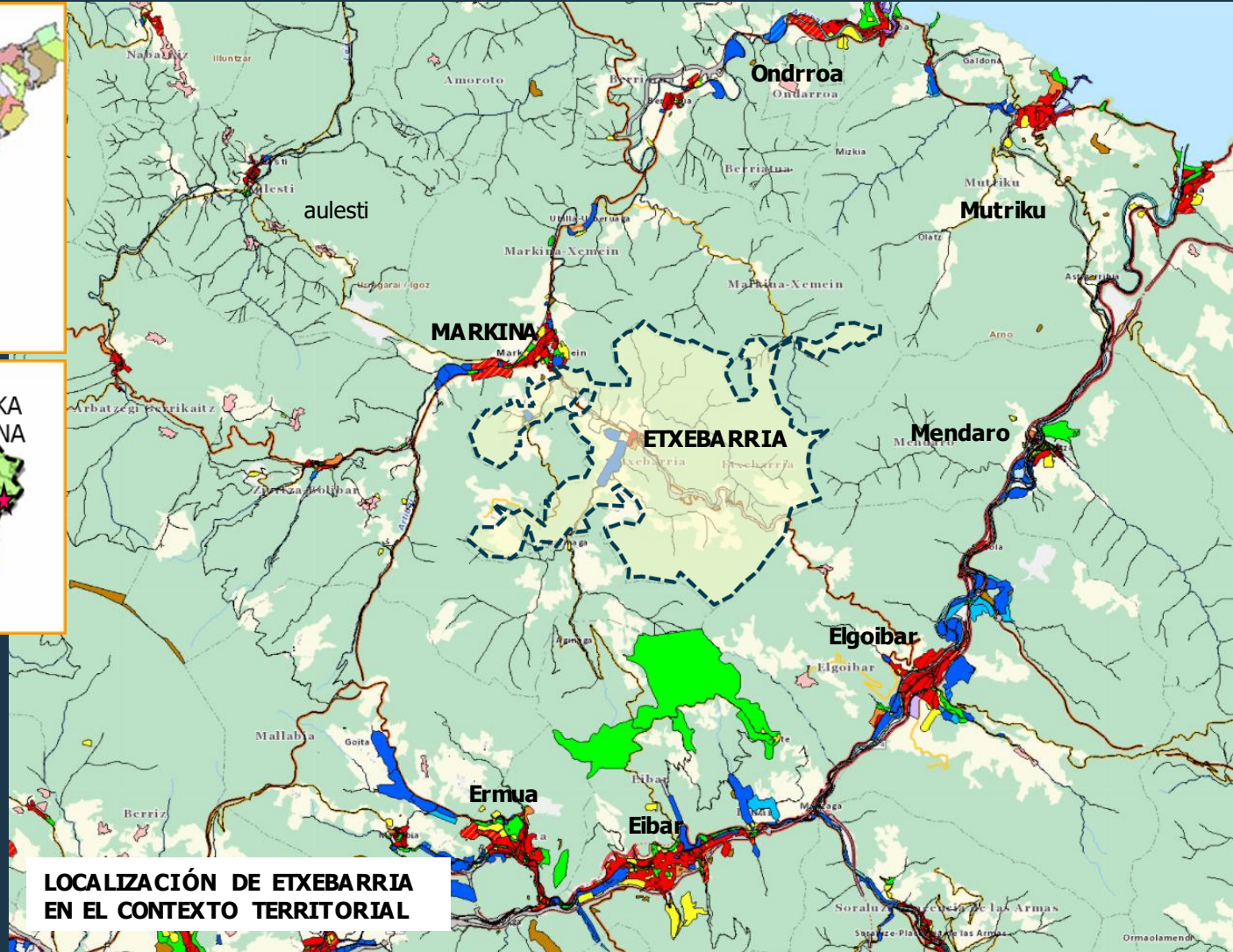
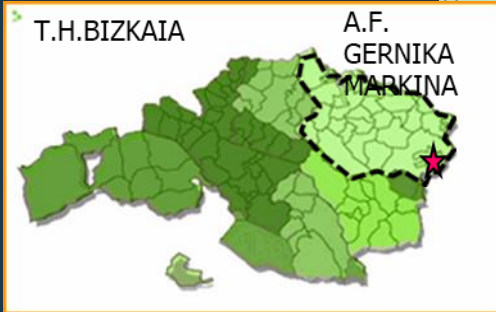
ASUNTO Plan General de Ordenación Urbana del municipio.

UDALA Etxebarria

A. FUNCIONAL Gernika-Markina

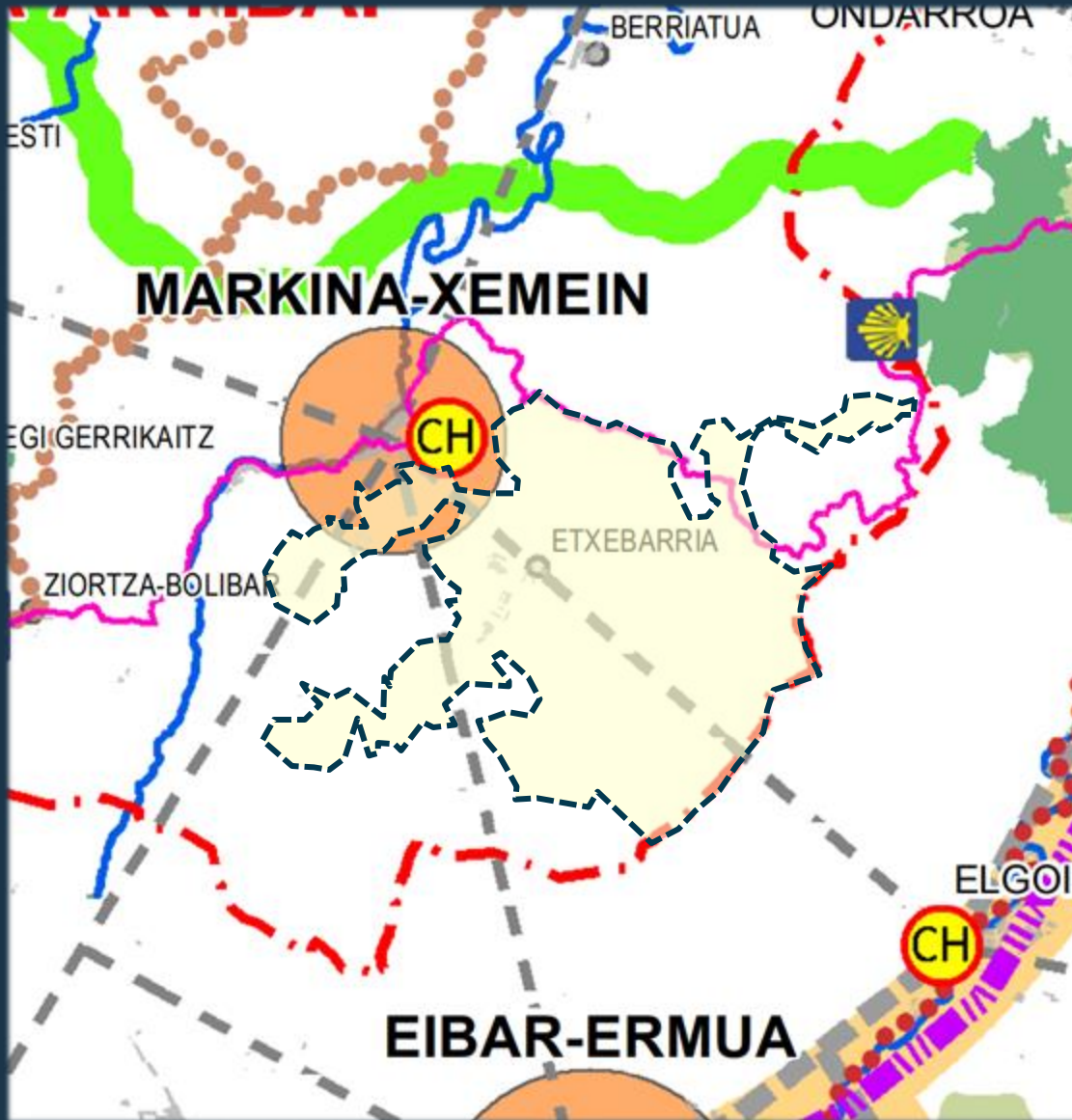
Hiri Antolamendurako Plan Orokorra.

Plan General de Ordenación Urbana del municipio.



**LOCALIZACIÓN DE ETXEBARRIA
EN EL CONTEXTO TERRITORIAL**

Azalera/Superf.: 17,84 Km².
Biztanl./Poblac. 2021: 745 Biz./Hab.
Eskualdea / Área Funcional:
 Gernika- Markina
Egun indarrean dagoen planeam./
 Arau Subsid. Behin-Betiko onarpena:
 1997.05.12
 Planeam. Vigente:
 NN.SS. de Planeamiento Municipal .
 Aprob. Def.: 12 05 1997



INFRAESTRUCTURA VERDE

- RED HIDROGRÁFICA
- LEY 22/1988 de COSTAS (Ribera de Mar, deslinde de DPMT, Servidumbre de protección y Zona de influencia)
- RED DE ESPACIOS NATURALES PROTEGIDOS (Reserva de la Biosfera de Urdaibai, Espacios Naturales Protegidos, Red Natura 2000, ZEC's, ZEPA's, Plan Especial de Txingudi)
- OTROS ESPACIOS DE INTERÉS NATURAL MULTIFUNCIONALES
- CORREDORES ECOLÓGICOS

HÁBITAT URBANO

- SISTEMA POLINUCLEAR VASCO DE CAPITALES
- CABECERAS DE AREA FUNCIONAL
- SUBCABECERAS DE AREA FUNCIONAL
- OTROS NUCLEOS
- EJES DE TRANSFORMACIÓN

RECUALIFICACIÓN URBANA Y RURAL

- CH CASCO HISTÓRICO
- RU REGENERACIÓN URBANA
- U UNIVERSIDAD
- PT PARQUE TECNOLÓGICO
- ÁREAS DE INNOVACIÓN EN EL SISTEMA POLINUCLEAR DE CAPITALES

MOVILIDAD Y LOGÍSTICA

PEATONAL Y CICLISTA

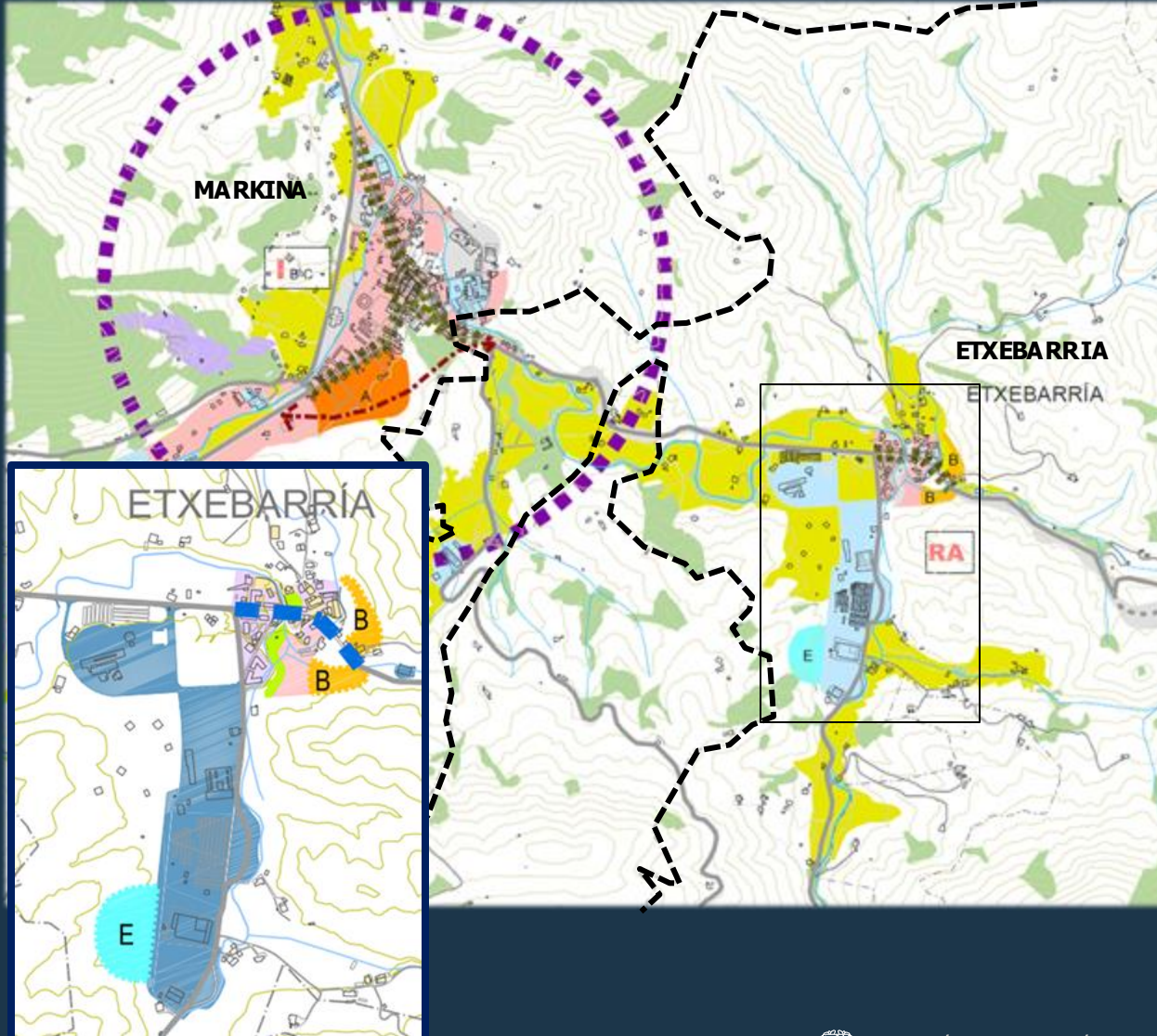
- CAMINO DE SANTIAGO
- RECORRIDOS PEATONALES (Senda del Mar, Ruta del Vino y del Pescado, Camino Ignaciano, Sendero Histórico, Senda del Pastoreo, Ruta del Ebro)
- RECORRIDOS CICLABLES

VIARIA

- INTERCONEXIONES BÁSICAS DEL SISTEMA POLINUCLEAR VASCO DE CAPITALES
- INTERCONEXIONES DE LAS CABECERAS DE LAS ÁREAS FUNCIONALES
- RECORRIDOS DE INTERÉS PAISAJÍSTICO

Hiri Antolamendurako Plan Orokorra.
Plan General de Ordenación Urbana del municipio.

PTP BUSTURIALDEA-ARTIBAI (GERNIKA-MARKINA). MODELO TERRITORIAL



ELEMENTU APARTEKO BABESTOAK ESPACIOS NATURALES PROTEGIDOS

- GAZTELUGATXEKO DONIENE
SAN JUAN DE GAZTELUGATXE
- URDAIBAIKO IBAI SAREA
RED FLUVIAL DE URDAIBAI
- URDAIBAIKO ITSASBAZTER EREMUAK ETA PADURAK
ZONAS LITORALES Y MARISMAS DE URDAIBAI
- URDAIBAIKO ARTADAI KANTAUTIARRAK
ENCINARES CANTÁBRICOS DE URDAIBAI
- LEA IBAIA (1.1.Antolamendu Planoan Islatzen Dira)
RÍO LEA (reflejado en el Plano de Ordenación 1.1.)
- ARTIBAI (1.1. Antolamendu Planoan Islatzen Dira)
RÍO ARTIBAI (reflejado en el Plano de Ordenación 1.1.)
- HEGAZTIENTZAKO BABAES BEREZIKO EREMUA (HBE) "URDAIBAIKO ITSASADARRA"
ZONA DE ESPECIAL PROTECCIÓN PARA LAS AVES DE LA RÍA DE URDAIBAI

BABES FIGURA PROPIA DUTEN NATURAGUNE ELEMENTOS SINGULARES PROTEGIDOS

- ▲ MUXIAKKO ARTADIA ZUHAUTZ APARTEKO IZENDATUA
ENCINA DE MUXIKA DECLARADA ÁRBOL SINGULAR

BABES BEREZIA ESPECIAL PROTECCIÓN

- INTERÉS NATURALDUN EREMUAK
ÁREAS DE INTERÉS NATURAL
- BERTOKO LANDAREDIKO GUNEAK ETA LEHENTASUNEZKO KOMUNITATE INTERESDUN HABIT
ÁREAS DE VEGETACIÓN AUTOCTONA Y HÁBITATS DE INTERÉS COMUNITARIO PRIORITARIOS
- KOSTALDEKO BABESAREN EREMUAK
ÁREAS DE PROTECCIÓN LITORAL

NEKAZARITZAKO, ABELTXAINTXASEKO ETA BASOGINTZARAKO BALDIGEAK BABESTEKO LURZORUAK

SUELOS DE PROTECCIÓN DE LOS RECURSOS AGROPECUARIOS Y FORESTALES

- BALIO ESTRATEGIKO ALTUKO LANDAZABALAK
CAMPIÑA DE ALTO VALOR ESTRATÉGICO

ASENTAMENDU SISTEMA SISTEMA DE ASENTAMIENTOS

- OKUPAZIO MUGEN ESPARRUA MIXTO ERABILERAKO (HIRUGARREN SEKTOREA/EGOITZA)
ÁMBITO LÍMITE A LA OCUPACIÓN PARA USO MIXTO (TERCIARIO/ RESIDENCIA)
- OKUPAZIO MUGEN ESPARRUA JARDUERA EKONOMIKARAKO
ÁMBITO LÍMITE A LA OCUPACIÓN PARA ACTIVIDAD ECONÓMICA
- OKUPAZIO MUGEN ESPARRUA EGOITZAREN ERABILERAKO. DENTSITATE ERTAINA-BAXUA (30
ÁMBITO LÍMITE A LA OCUPACIÓN PARA USO RESIDENCIAL MEDIA-BAJA DENSIDAD. 30-50 vvi/ha
- OKUPAZIO MUGEN ESPARRUA EGOITZAREN ERABILERAKO. DENTSITATE ERTAINA-ALTXA (50-
ÁMBITO LÍMITE A LA OCUPACIÓN PARA USO RESIDENCIAL MEDIA-ALTA DENSIDAD. 50-75 vvi/ha
- ERRESERBA ESTRATEGIKOA JARDUERA EKONOMIKARAK
RESERVA ESTRATÉGICA PARA LA ACTIVIDAD ECONÓMICA
- PLANEAMENDUEN BATERAGARRITZEAREN EREMUA
ÁMBITOS DE COMPATIBILIZACIÓN GENERAL: Gernika Lumo-Ajangiz

BIDE SAREKO EKINTZAK ACCIONES EN LA RED VIARIA

ORAINGO EGOERA ESTADO ACTUAL

- GAUR EGUNGO BIDE SAREA
RED VIARIA ACTUAL
- - - - EGITEN ARI DEN BIDE SAREA
RED VIARIA EN EJECUCIÓN

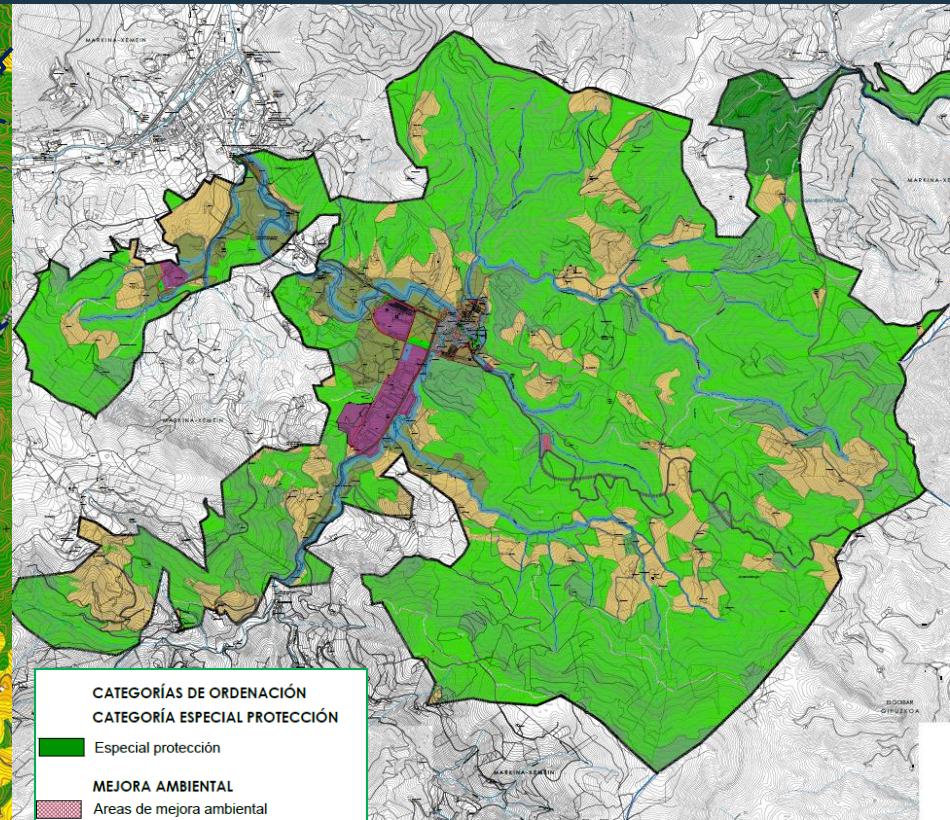
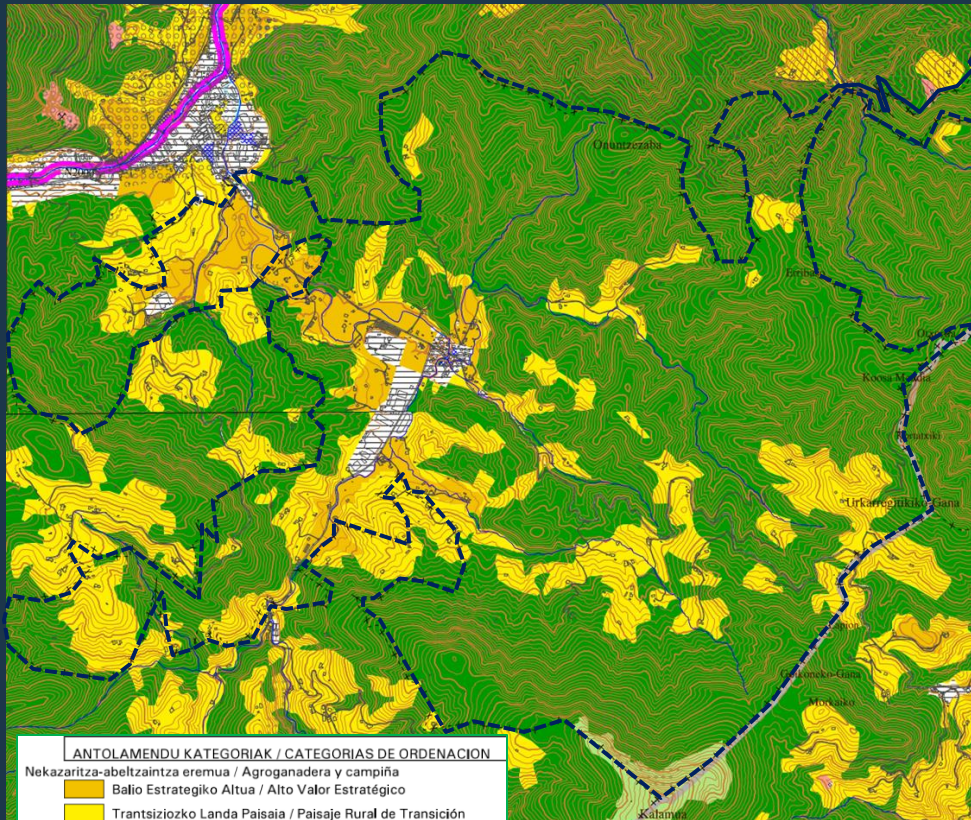
PROPOSAMENAK PROPUESTAS

- - - - LZP-K PROPOSATUTAKO SAREA
RED PROPUESTA POR EL PTP
- - - - HIRIUNEKO IBI BIDE ALTERNA TIBOA
RECORRIDO ALTERNATIVO EN CASCO URBANO

Hiri Antolamendurako Plan Orokorra.
Plan General de Ordenación Urbana del municipio.

CATEGORÍAS DE ORDENACIÓN DEL SUELO NO URBANIZABLE DEL PLAN GENERAL.

PLAN TERRITORIAL SECTORIAL AGROFORESTAL

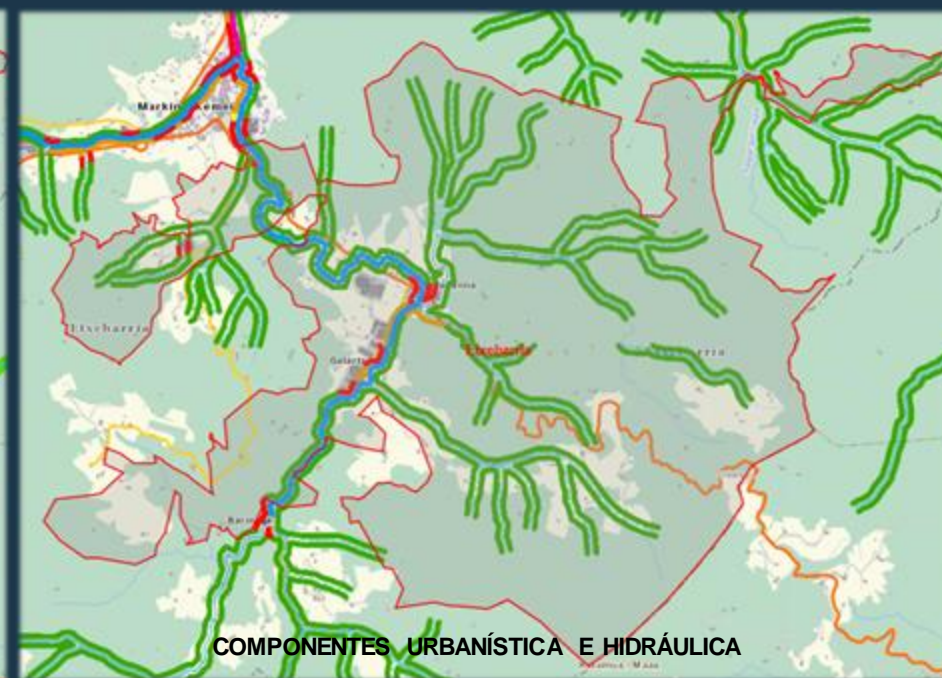


ANTOLAMENDU KATEGORIAK / CATEGORIAS DE ORDENACION	
Nekazaritza-abeltzaingintza eremua / Agroganadera y campiña	
	Balio Estrategiko Altua / Alto Valor Estratégico
	Trantsiziozko Landa Paisaia / Paisaje Rural de Transición
Mendia / Monte	
	Basoa / Forestal
	Basoa-Mendi Urria / Forestal-Monte Ralo
	Larre Menditarra / Pasto Montano
	Larre Menditarra-Harkaitzak / Pasto Montano-Roquedos
	Ingurumen Hobekuntza / Mejora Ambiental

CATEGORÍAS DE ORDENACIÓN	
CATEGORÍA ESPECIAL PROTECCIÓN	
	Especial protección
MEJORA AMBIENTAL	
	Áreas de mejora ambiental
FORESTAL	
	Forestal
	Forestal: monte ralo, suelos desforestados improductivo
AGROGANADERO Y CAMPIÑA	
	Agroganadero alto valor estratégico
	Agroganadero paisaje rural de transición



PTS DE ORDENACIÓN DE MÁRGENES DE LOS RÍOS Y ARROYOS DE LA C.A.P.V



- **Medioambiental**

- Márgenes con vegetación Bien conservada
- Márgenes con necesidad De recuperación

- **Hidráulica**

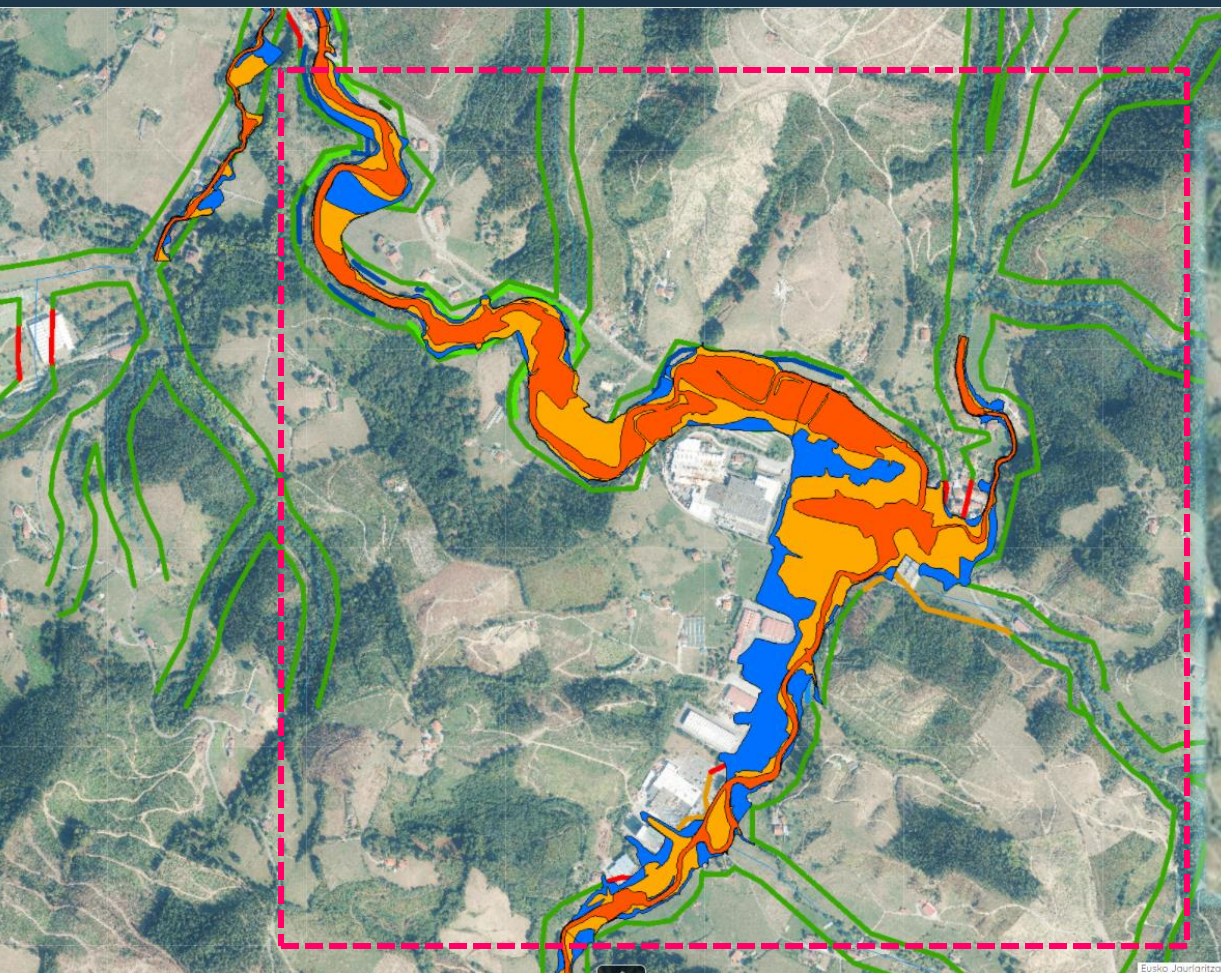
- 10-50 km² de cuenca. Nivel 1
- 1-10 km² de cuenca. Nivel 0

- **Urbanística**

- En ámbito rural
- En ámbitos desarrollados
- Ámbitos con Potencial de Nuevos desarrollos

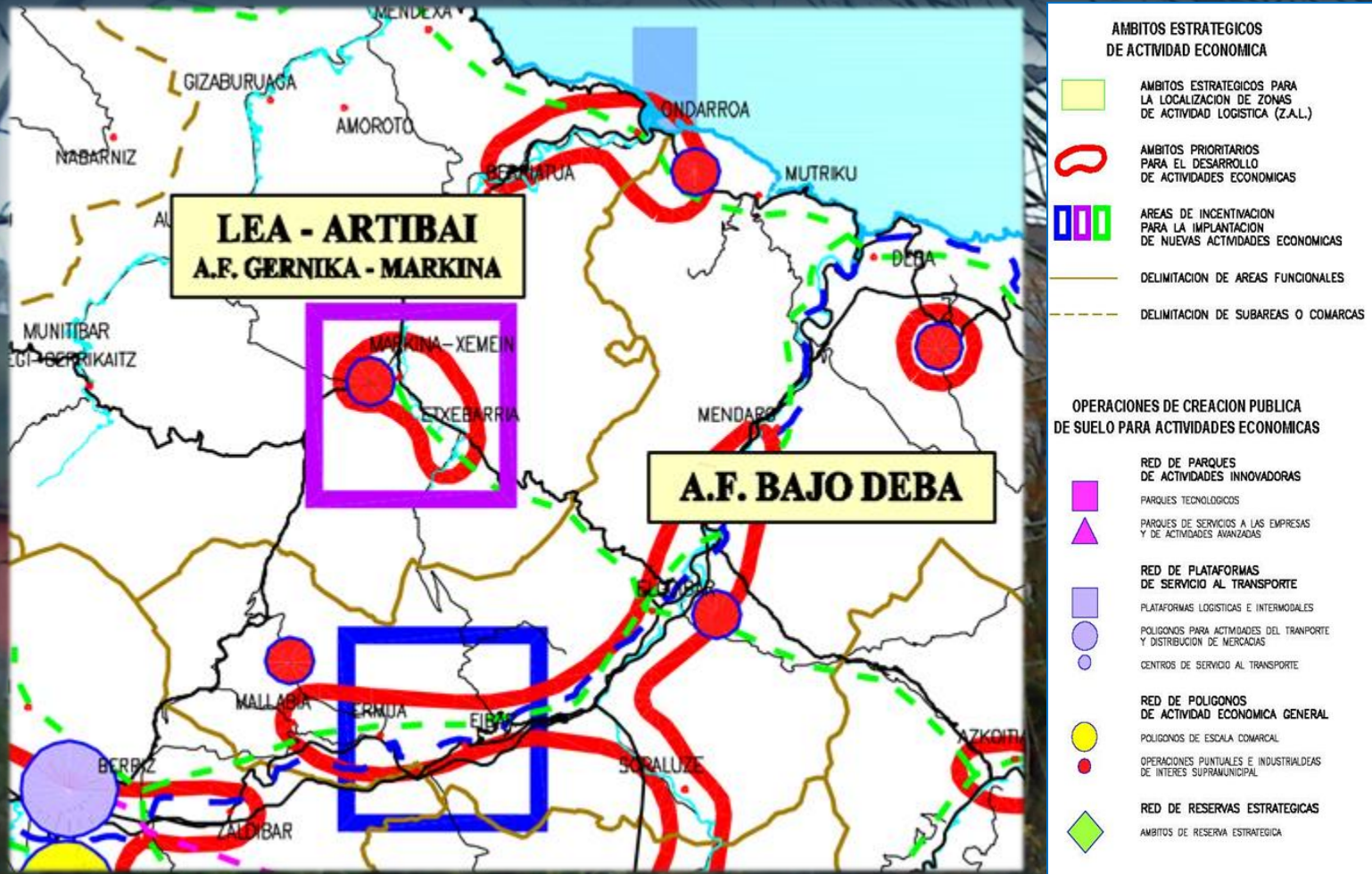
Hiri Antolamendurako Plan Orokorra. Plan General de Ordenación Urbana del municipio.

MANCHAS DE INUNDABILIDAD



Hiri Antolamendurako Plan Orokorra.
Plan General de Ordenación Urbana del municipio.

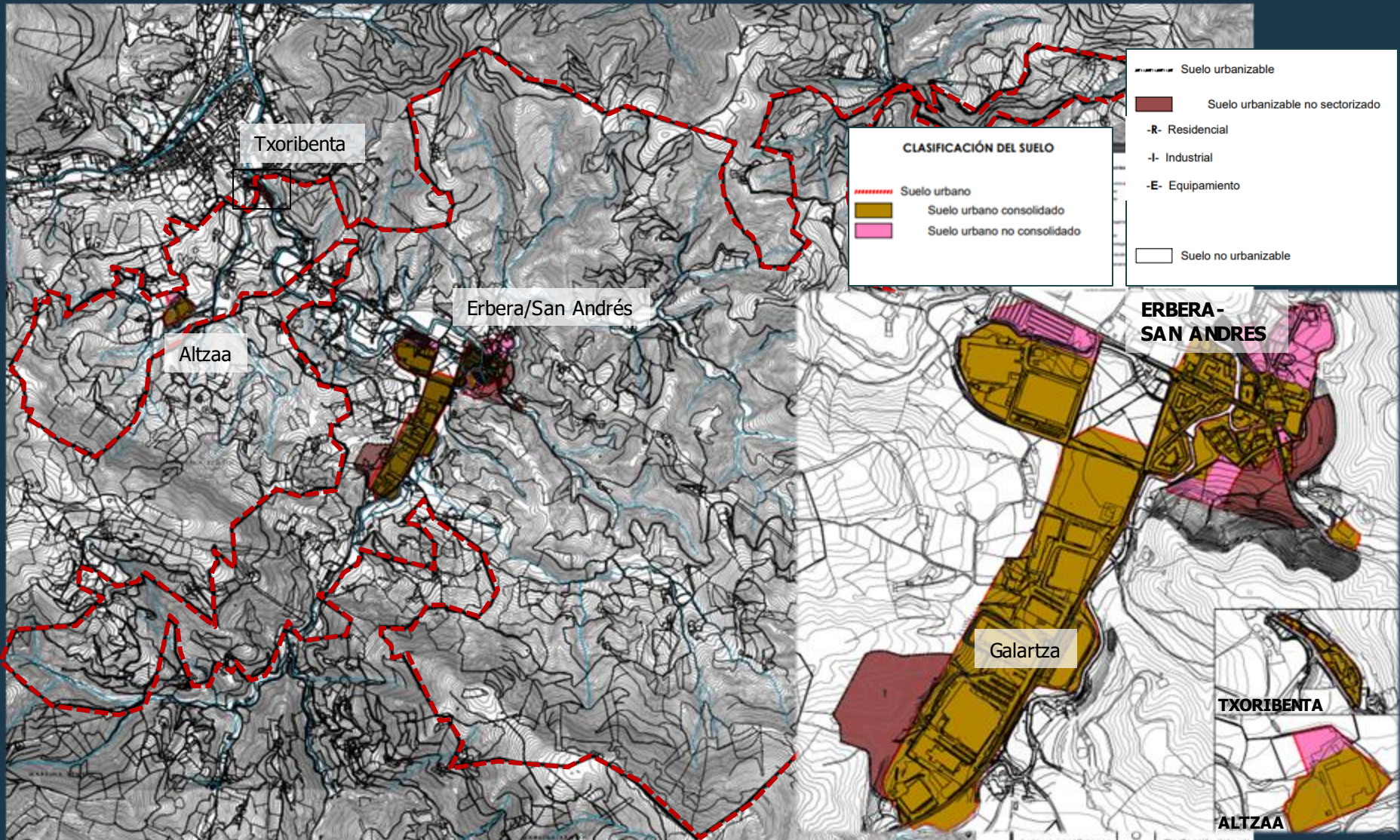
PTS DE SUELO DE ACTIVIDADES ECONÓMICAS

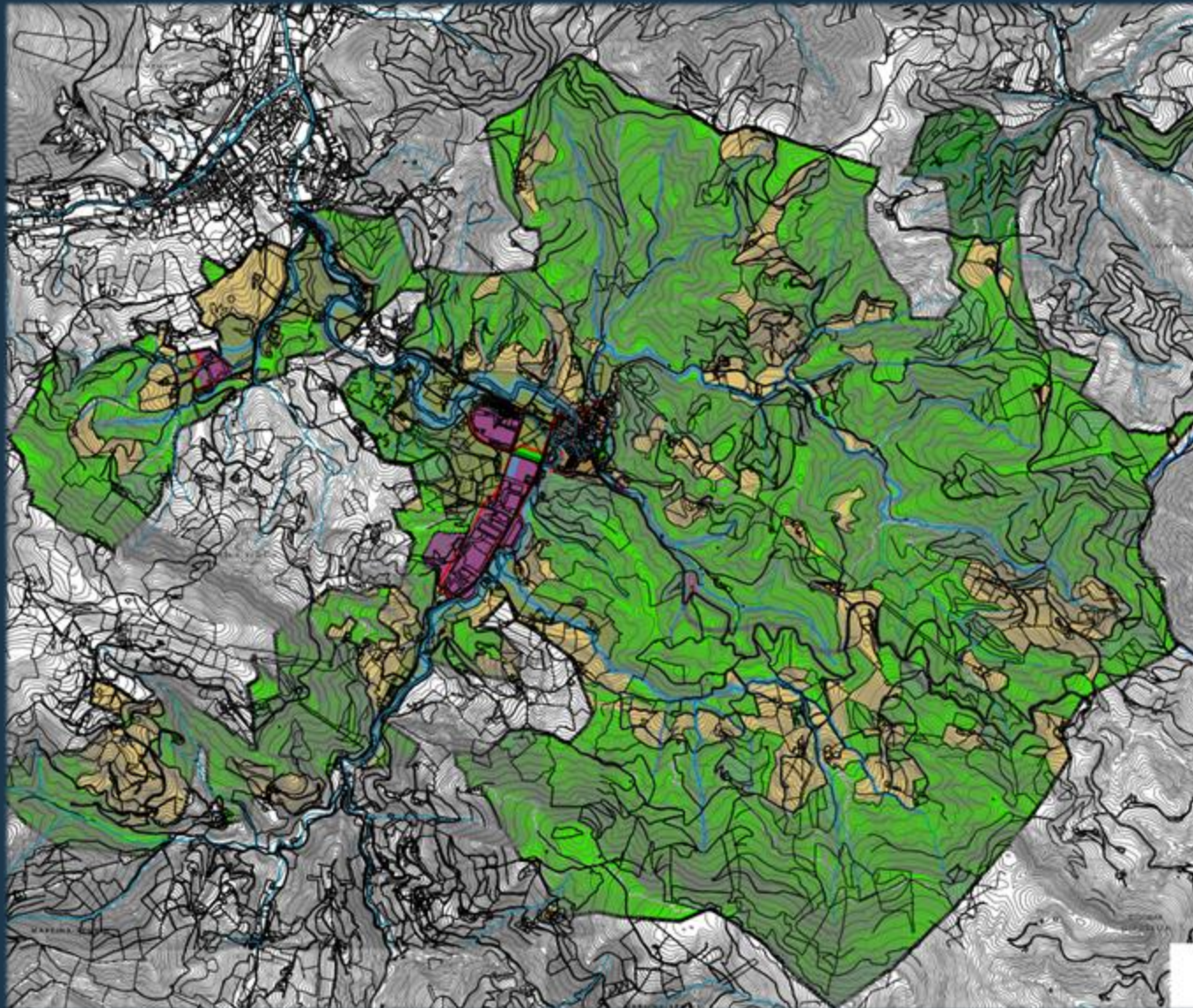


ETXEBARRIA ESTÁ CATEGORIZADO EN ESTE PTS DE **CRECIMIENTO MODERADO**

PLANO RESUMEN

Se establece como disposición general que en el planeamiento urbanístico de todos los municipios categorizados de Crecimiento Moderado, la dimensión superficial de los suelos para actividades económicas vacantes ascienda como máximo a 10 Has, siempre que exista capacidad de acogida suficiente sin provocar impactos significativos sobre el medio natural y su ordenación se corresponda con el modelo territorial previsto en el P.T.P. de su área funcional.





CATEGORÍAS DE ORDENACIÓN
CATEGORÍA ESPECIAL PROTECCIÓN

- Especial protección

MEJORA AMBIENTAL

- Áreas de mejora ambiental

FORESTAL

- Forestal
- Forestal: monte ralo, suelos desforestados e improductivo

AGROGANADERO Y CAMPIÑA

- Agroganadero alto valor estratégico
- Agroganadero paisaje rural de transición

PROTECCIÓN AGUAS SUPERFICIALES

- Protección aguas superficiales
- Áreas de protección de humedales
- Humedal artificial: EMBALSE LAUGAIN

ZONAS URBANAS

- Suelo urbano - fílvile
- Suelo urbanizable
- Residencial
- Industrial

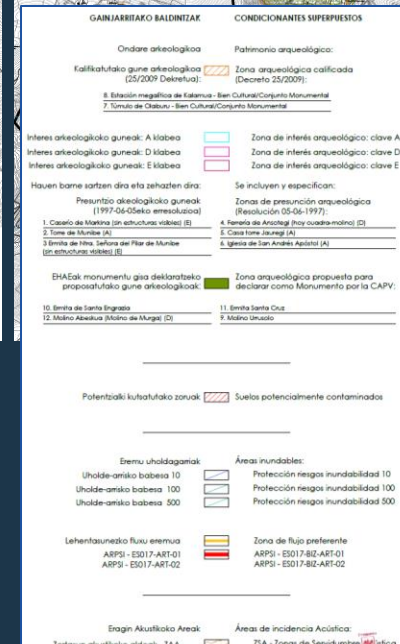
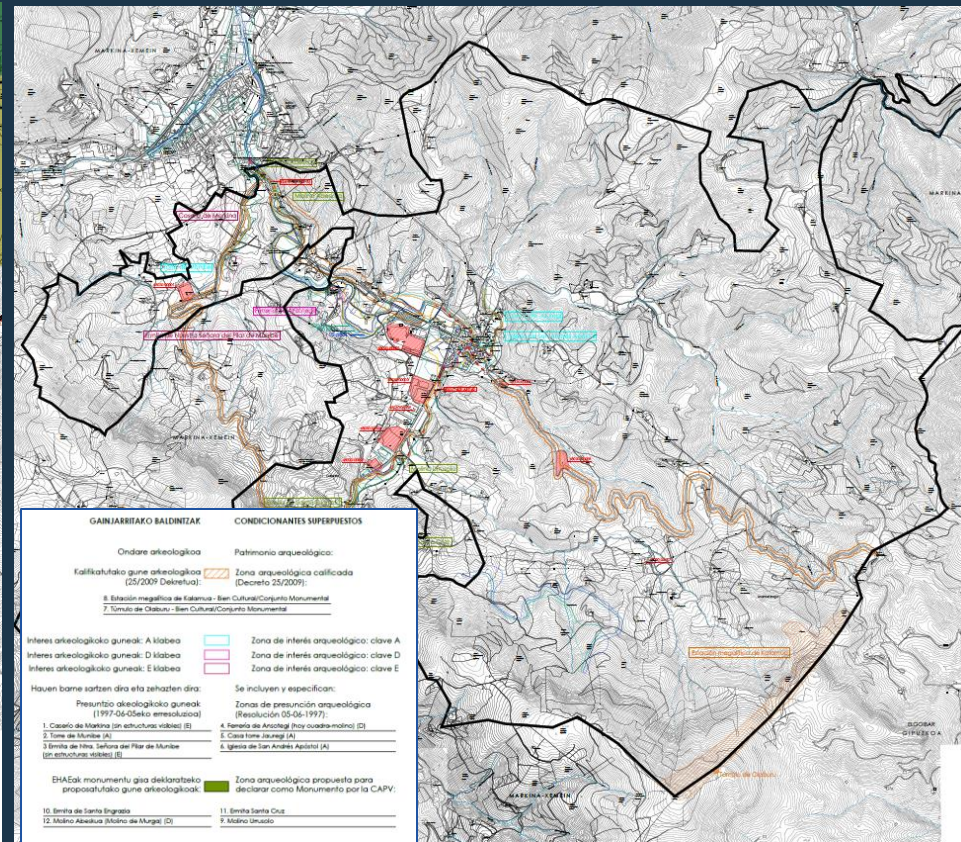
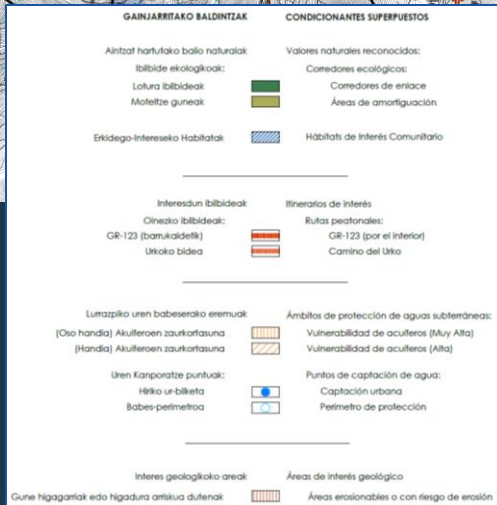
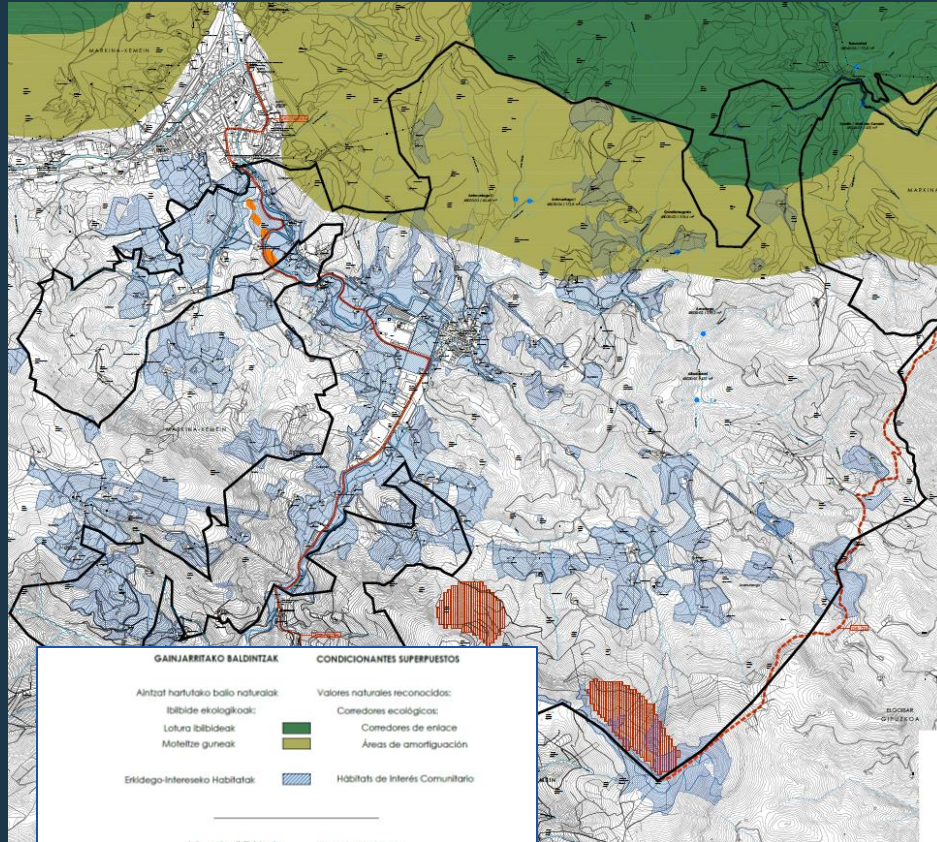
INFORMACIÓN COMPLEMENTARIA
DETERMINACIONES DE USOS DOTACIONALES

DO	docente	AS	asistencial	AD	administrativo
CC	cívico cultural	DE	deportivo	SP	servicios públicos
SA	sanitario	RE	religioso	GE	genérico
RC	residencial comunitario				

- Sistema general de equipamientos comunitarios
- Sistema general de espacios libres
- Sistema general de infraestructuras y servicios
- Sistema general de comunicaciones de carácter territorial (Diputación Foral Bizkaia)
- Sistema general de comunicaciones de carácter territorial (nivel local I)
- Sistema general de comunicaciones de carácter territorial (nivel local II)
- Sistema general o local estructurante de comunicaciones de carácter urbano
- Carril bici
- Sistema general - cauce fluvial

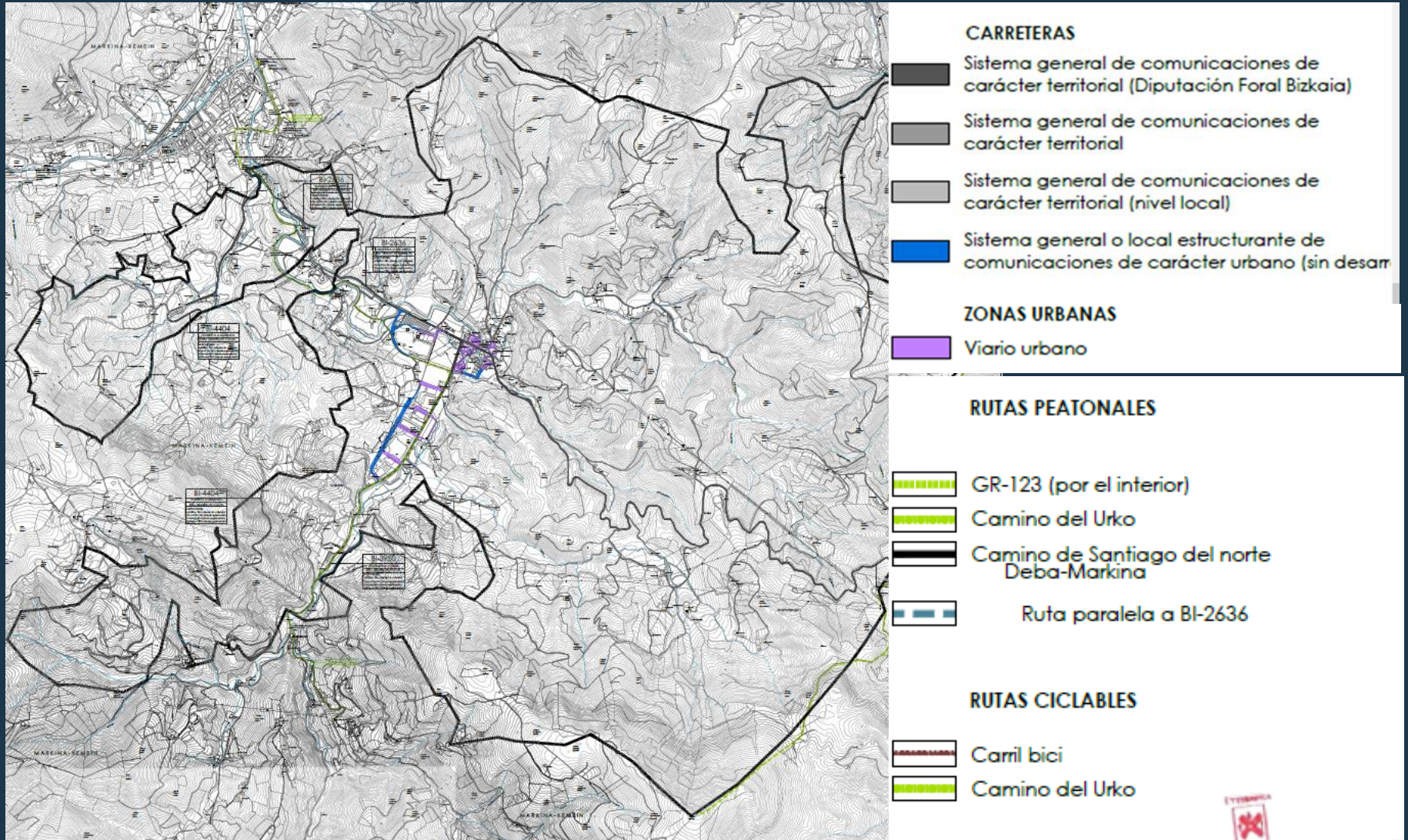
Handwritten notes:
EGINBIDEA: Udako, Osoko Bilkuran agiri hori "behin behineko" erespina eman ditzala ageri-erantzuko. Egiaztatzen dut.
2021 MAY. 06
DILIGENCIA: para hacer constar que el presente documento ha sido aprobado con carácter "provisorio" por el señor Plenario. Deyi

CONDICIONANTES SUPERPUESTOS



Hiri Antolamendurako Plan Orokorra.

Plan General de Ordenación Urbana del municipio.





NÚCLEO ERBERA / SAN ANDRÉS

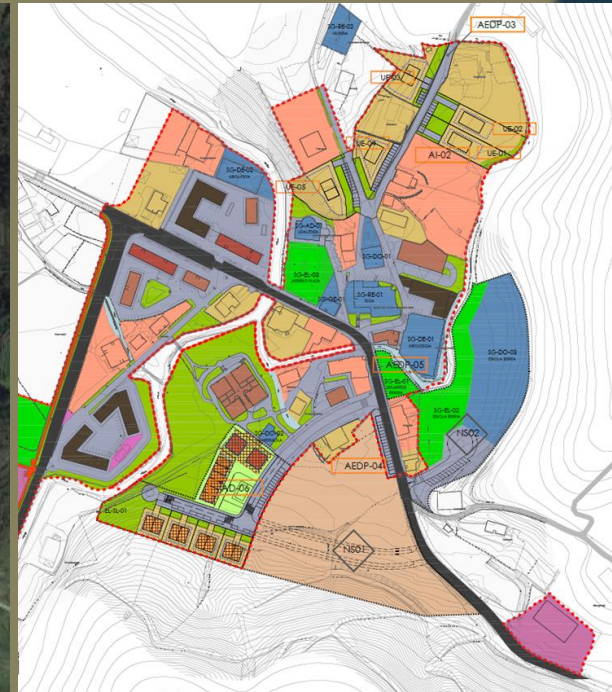
UDALPLAN 2020



ORTOFOTO 2020



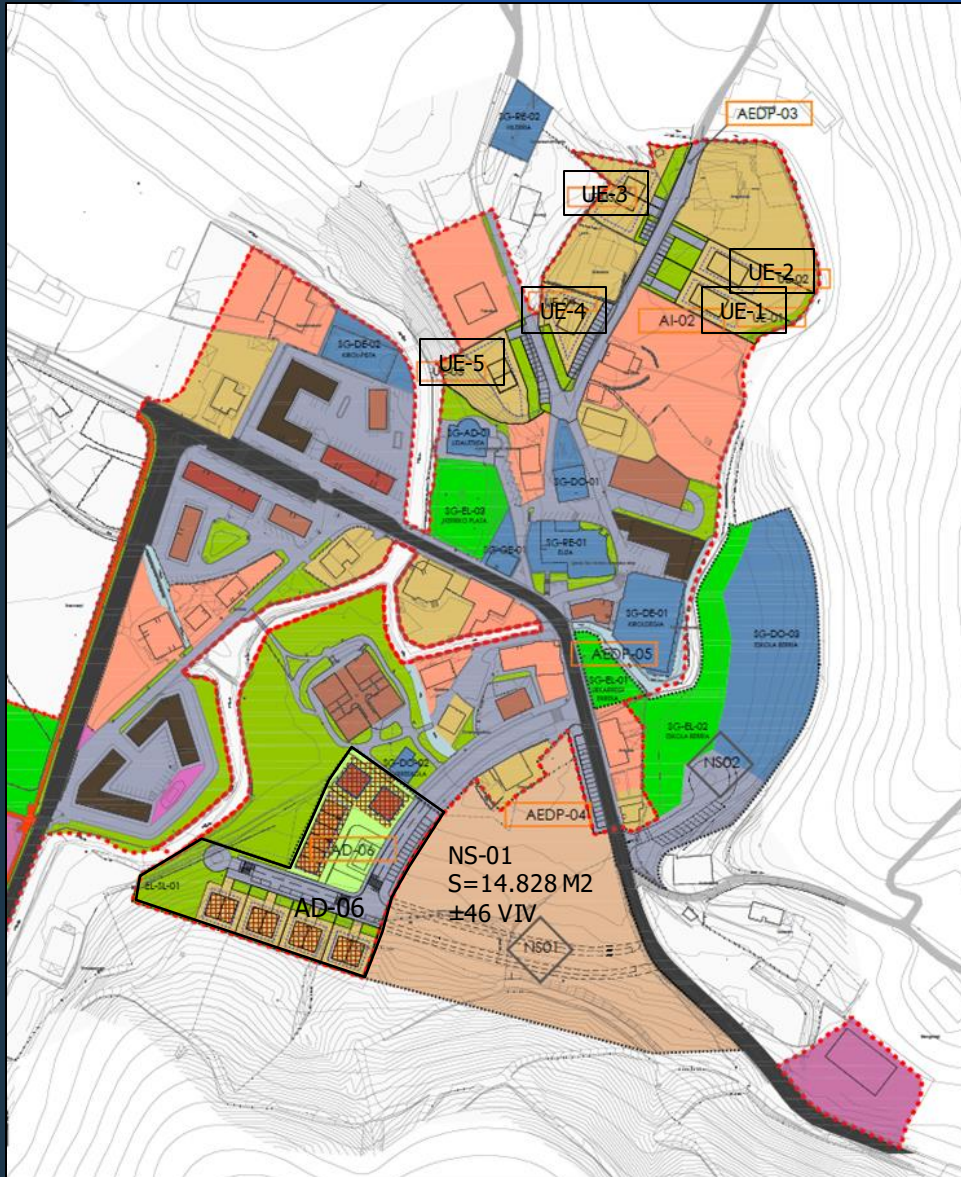
ORDENACIÓN PROPUESTA PLAN GENERAL



Hiri Antolamendurako Plan Orokorra.

Plan General de Ordenación Urbana del municipio.

PROPUESTAS RESIDENCIALES EN EL SUELO URBANO Y URBANIZABLE



ÁMBITO	SUPERFICIE	EDIFICABILIDAD S/R-B/R	COEF. DE EDIFIC.	Nº DE VIVIENDAS	TIPOLOGÍA
ACTUACIÓN INTEGRADA AI-02					
CASCO NORTE					
- UE-01	1.309,00	350/175	0.27	1	Unifamiliar
- UE-02	1.497,00	380/190	0.25	1	Unifamiliar
- UE-03	1.552,00	471/150	0.30	2	Bifamiliar
- UE-04	1.211,00	300/150	0.25	1	Unifamiliar
- UE-05	1.743,00	450/450	0.26	2	Bifamiliar
ACTUACIÓN DE DOTACIÓN AD-06	8.305,00	3.815/1.982	0.46	26	Colectiva, Bifamiliar Unifamiliar
TOTAL	15.617			33	



Hiri Antolamendurako Plan Orokorra. Plan General de Ordenación Urbana del municipio.



UDALPLAN 2020

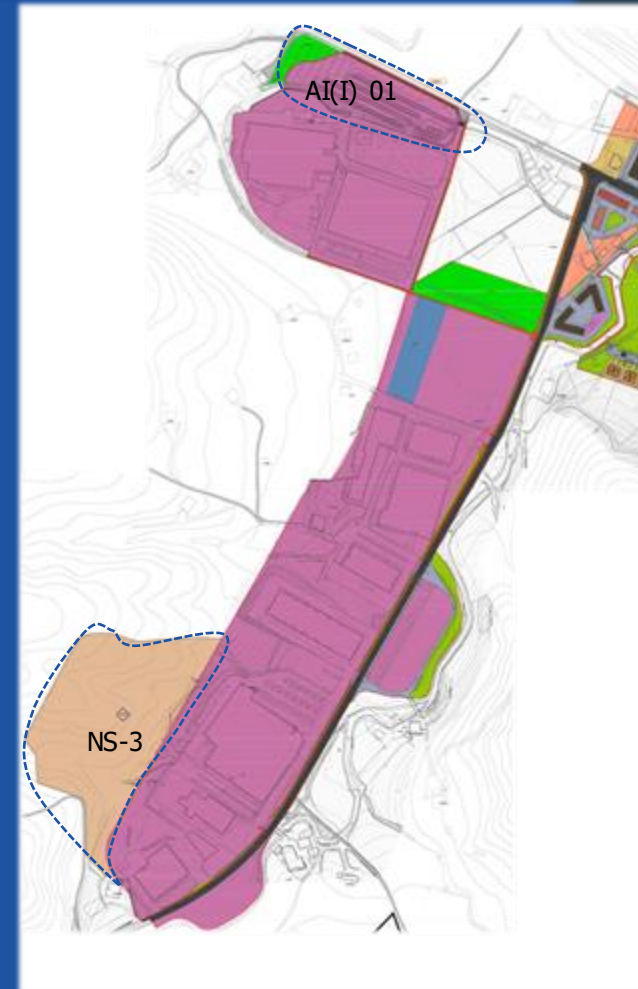
POLÍGONO DE
GALARTZA

SUELO DE ACTIVIDADES
ECONÓMICAS EXISTENTE:

Polígono de
Galartza: Sup. = 21,79 has

A.I. Fagor: Sup.= 2,48 Has

AMBITO DE ALTZAA

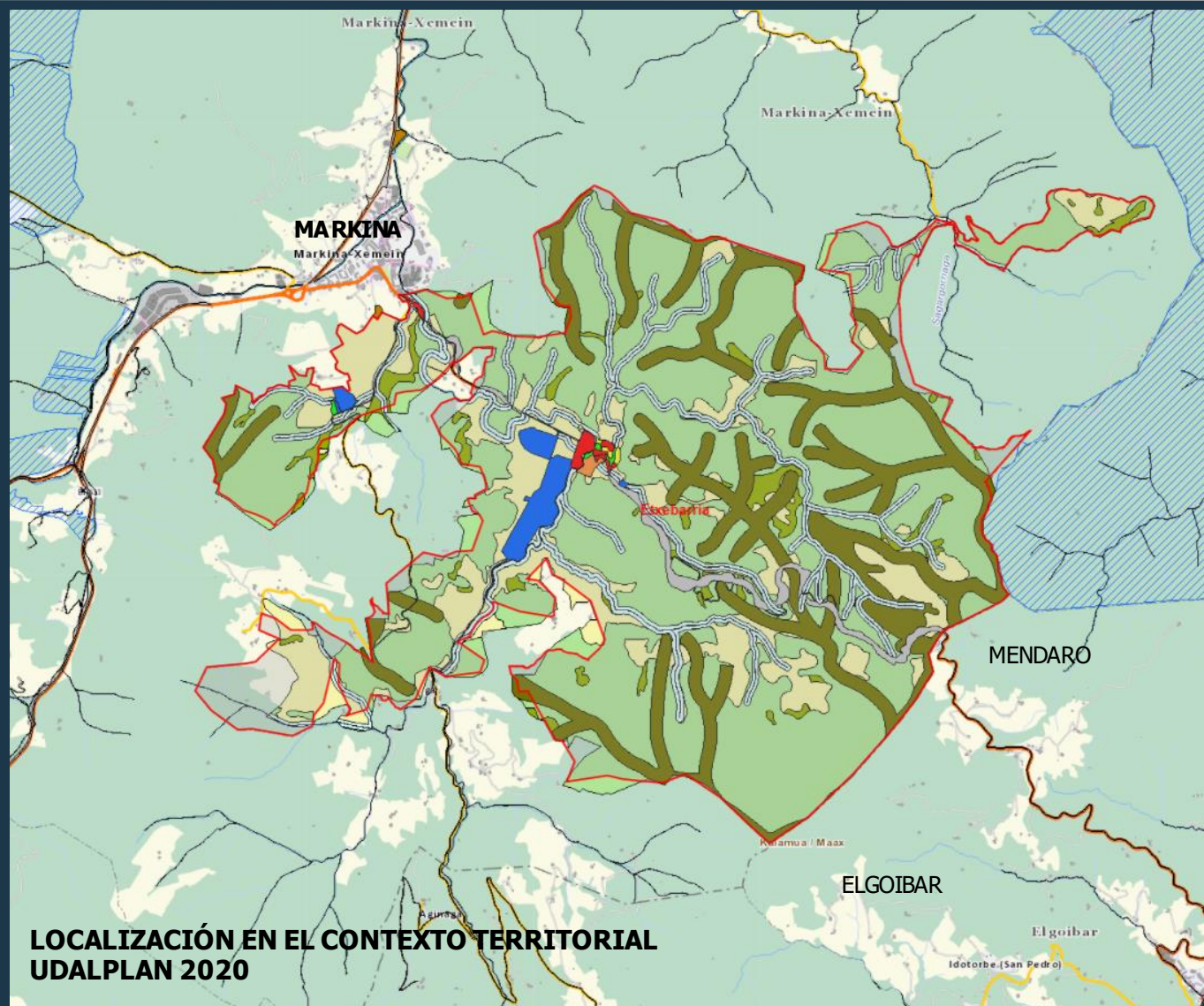
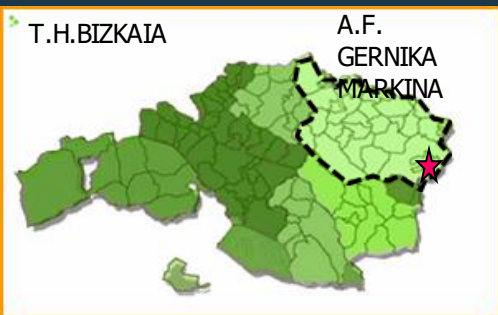


PLAN GENERAL. PROPUESTAS

Suelo Urbano: AI(I) 01. Sup. = 1,25 Has
Suelo Urbanizable NS-3. Sup = 3,6 Has

Hiri Antolamendurako Plan Orokorra.

Plan General de Ordenación Urbana del municipio.



**LOCALIZACIÓN EN EL CONTEXTO TERRITORIAL
UDALPLAN 2020**

Azalera/Superf.: 17,84 Km².

Biztanl./Poblac. 2021: 745 Biz./Hab.

Eskualdea / Área Funcional:

Gernika- Markina

Egun indarrean dagoen planeam./

Arau Subsid. Behin-Betiko onarpena:

1997.05.12

Planeam. Vigente:

NN.SS. de Planeamiento Municipal .

Aprob. Def.: 12 05 1997

Hiri Antolamendurako Plan Orokorra. Plan General de Ordenación Urbana del municipio.

NÚCLEO CENTRAL ERBERA/SAN ANDRES

