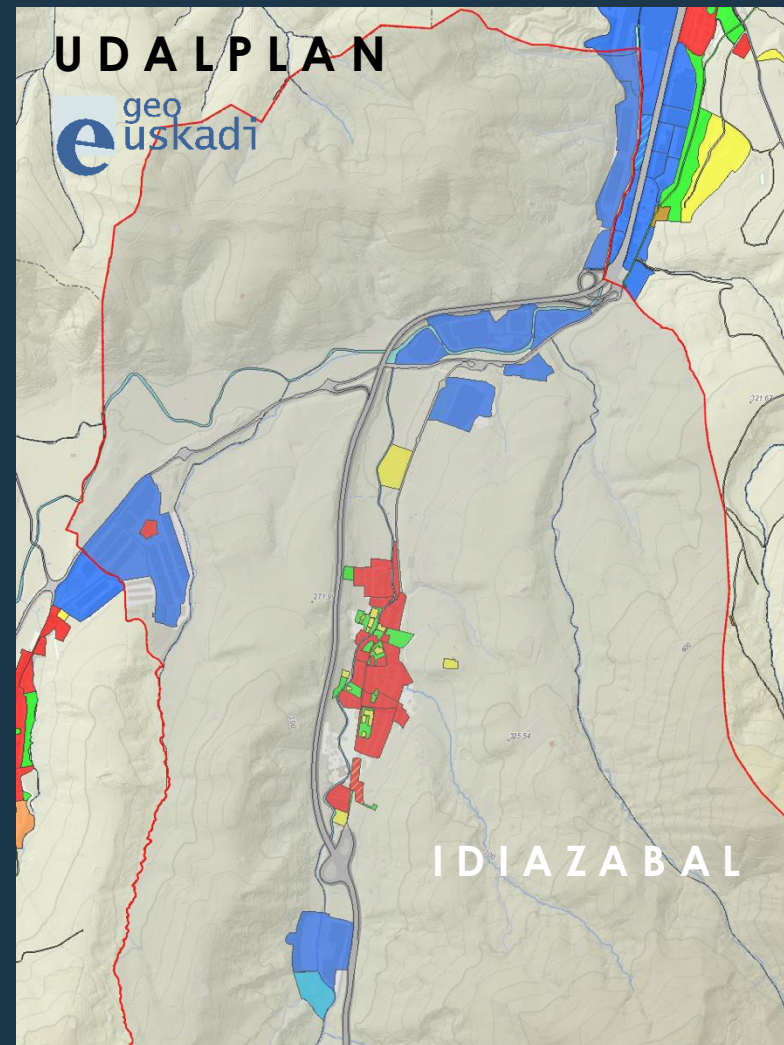
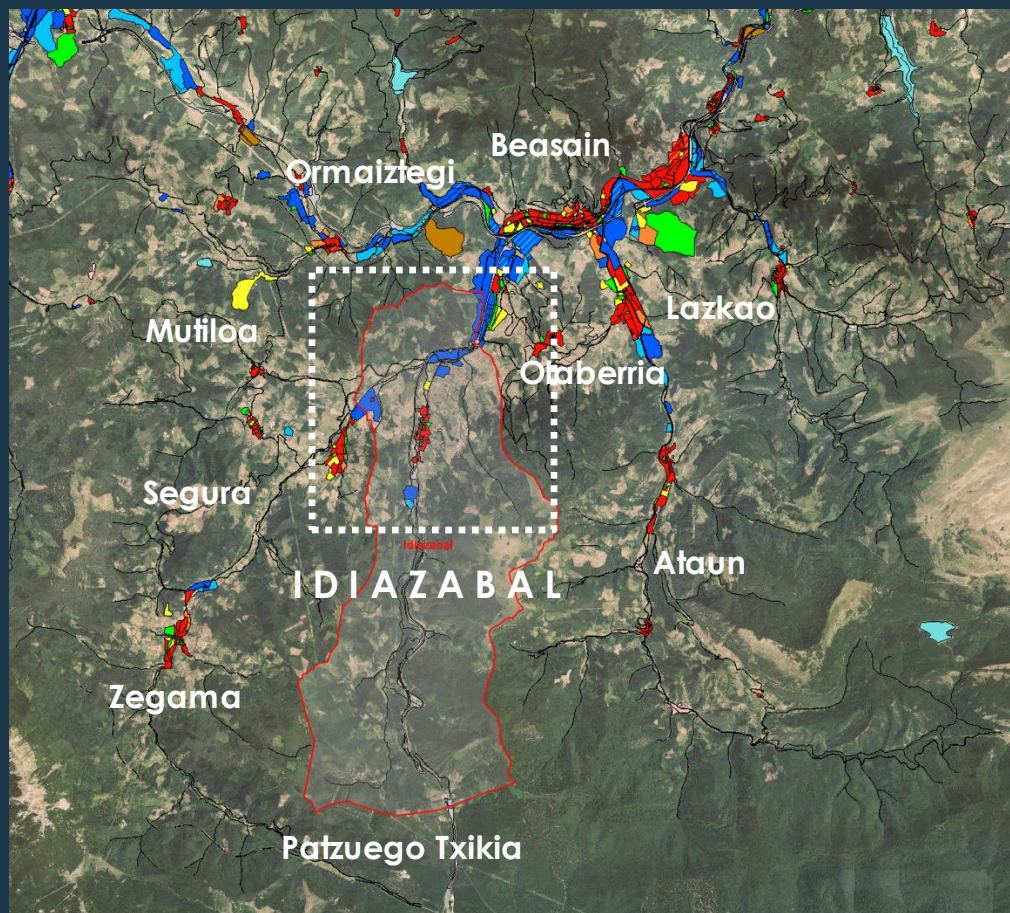


Hiri Antolamendurako Plan Orokorra
Plan General de Ordenación Urbana

ESPEDIENTEA EXPEDIENTE	3HI-002/21-P03
TXOSTENA PONENCIA	Lurralde Plangintzaren eta Hiri Agendaren Zuzendaritza Dirección de Planificación Territorial y Agenda Urbana
GAIA ASUNTO	Idiazabalgo Hiri Antolamendurako Plan Orokorra Plan General de Ordenación Urbana de Idiazabal
EREMUA ÁMBITO	Idiazabal Goierriko Eremu Funtzionala/ Área Funcional de Goierri



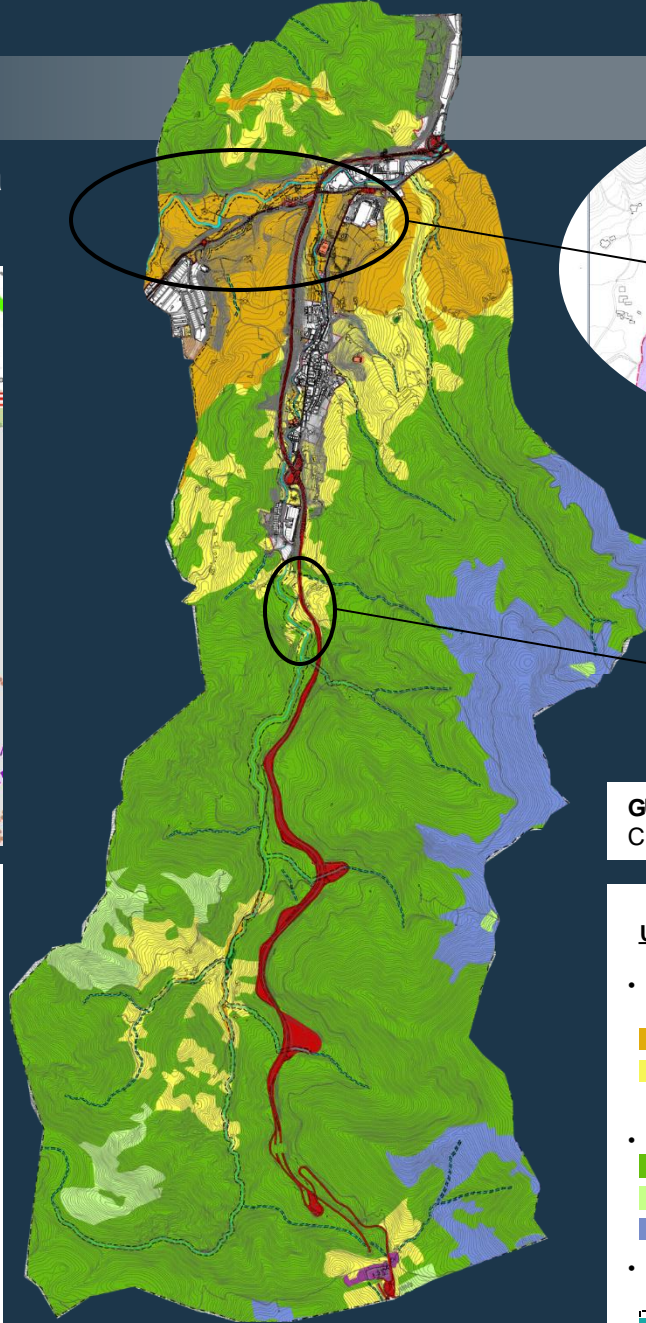
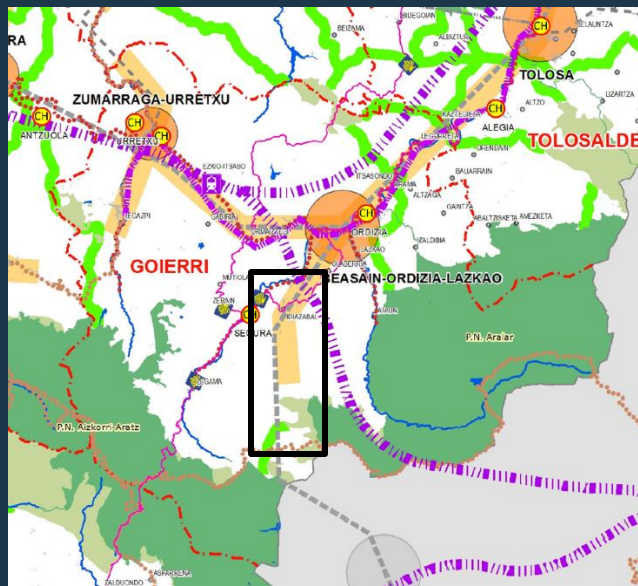
Azalera / Superficie: 29,3 km²

Biztanleria / Población 2020: 2.293 Biz. / Hab.

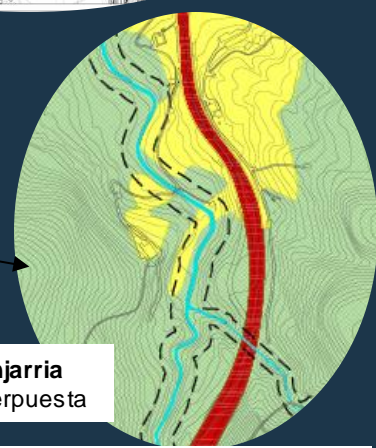
Gaurko planeamendua: Arau Subsidiarioak. Behin-Betiko onarpena: 1987.07.22

Planeamiento Vigente: NN.SS. Aprob. Def. 22.07.1987

Ingurune Fisikoaren Antolamendua
Ordenación del Medio Físico



Lurzoru urbanizaezinean PBA PE en suelo no urbanizable



GUB kategoria- Gainjarria
Categoria PAS- Superpuesta

LAG /DOT

Kategoriak / Categorías

- Babes Berezia /Especial Protección.
- Ingurumenaren Hobekuntza / Mejora Ambiental.
- Basoa / Forestal.
- Nekazaritzako, Abeltzaintzako eta Landazabalekoa /Agroganadera y Campiña.
- Mendi Larreak / Pastos Montanos.
- Gainazaleko Uren Babesa / Protección de Aguas Superficiales.

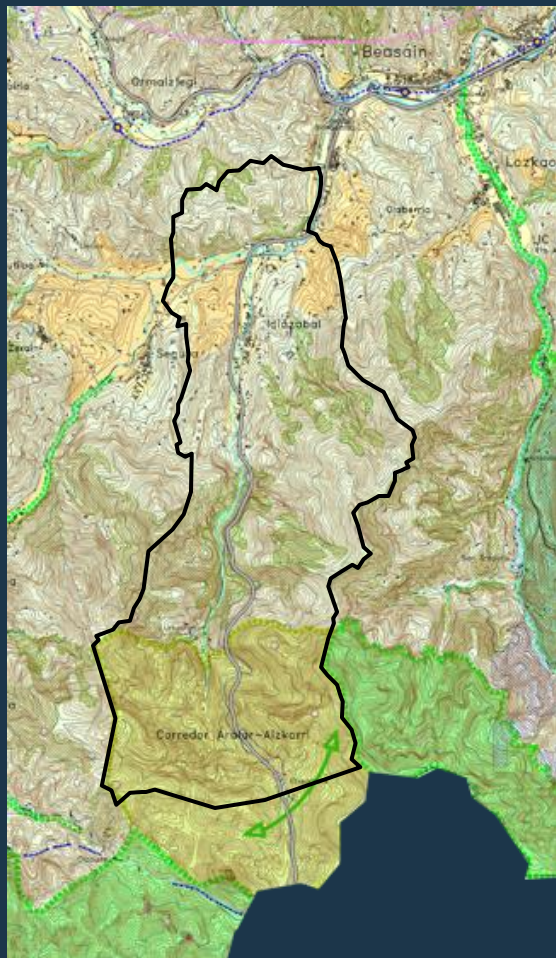
HAPO /PGOU

Urbanizaezina-Kategoriak / Categorías-No Urbanizable

- Nekazaritzako, Abeltzaintzako eta Landazabalekoa /Agroganadera y Campiña.
 - Balo estrategiko handia / Alto Valor Estratégico
 - Trantziziozko Landa Paisai / Paisaje Rural de Transición
- Mendia / Monte
 - Basoa / Forestal.
 - Basoa- Mendi Urra/ Forestal- Monte Ralo
 - Mendi Larreak / Pastos Montanos.
- Gainazaleko Uren Babesa / Protección de Aguas Superficiales.

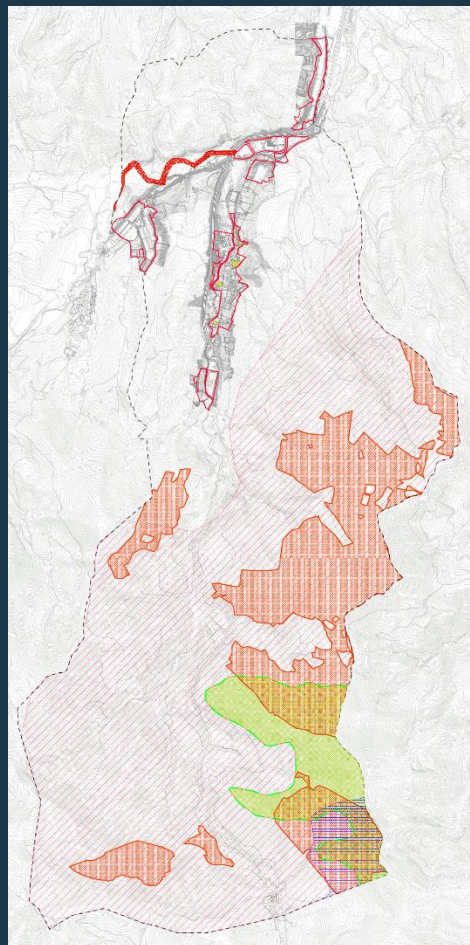


Goierriko LPPa (Ingurune fisikoa)
PP de Goierri (Medio Físico)



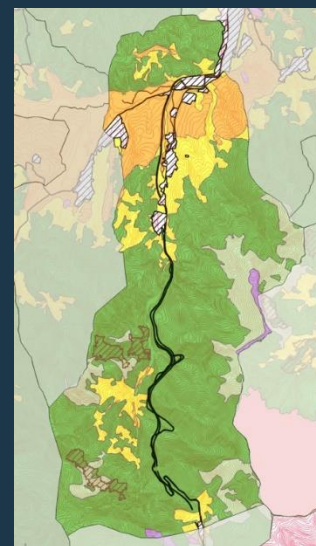
- Aralar-Azikorri-Aratz Korridorea /
Corredor Aralar-Aizkorri-Aratz

HAPO-Baldintza Gainjarriak
Condicionantes superpuestos-PGOU



Naturagune Babestuak
E.Naturales Protegidos

Nekazaritza eta Basosaintzako LPSa
PTS Agroforestal



HAPO-Kategoriak
Categorías-PGOU

Zuzenketa-Corrección

L. Urbanizaezineko Bizitegi erabilera
Uso residencial en SNU

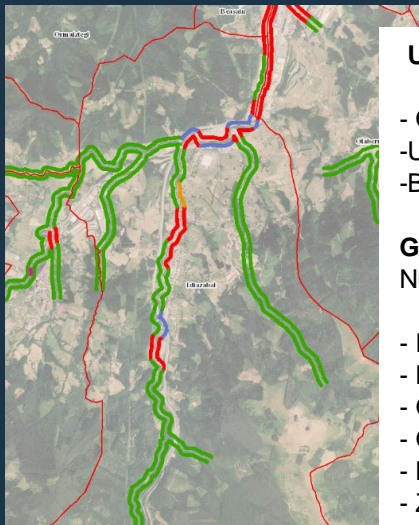
- Baserriak bakarrik banatu daitezke
- Solo se pueden dividir caseríos.
- Mendi Larrean ezin da etxebizitzarik egin
- No se pueden edificar viviendas en Pastos Montanos

Hiri Antolamendurako Plan Orokorra

Plan General de Ordenación Urbana

Erreken LPSa

PTS de Ríos



Urbanizaezina/ No urbanizable

- Oria: 30m
- Ursuaran: 30m y 15m
- Besteak/Resto: 15m

Garapen berriak

Nuevos desarrollos

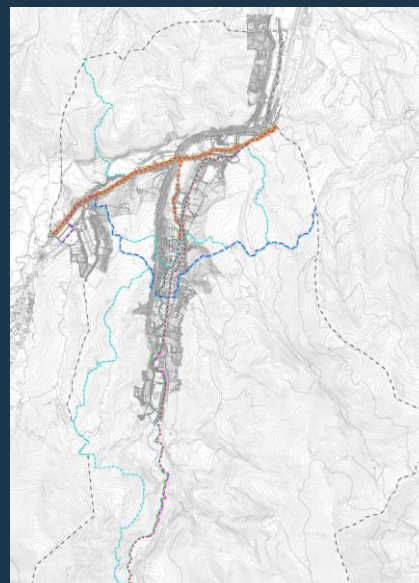
- EK.02, Ursuaran: 12m
- LO.03, Ursuaran: 12m
- GU.08, Landarregierreka: 12m
- GU.09, Landarregierreka: 12m
- BN.02.1, Ursuaran: 12m
- ZU.02, Ursuaran: 12m

Hiritarra/ Urbano

- Bideratua/encauzado: 10m
- Bideratu gabea/no encauzado: 14m Oria y 12m besteak/otros

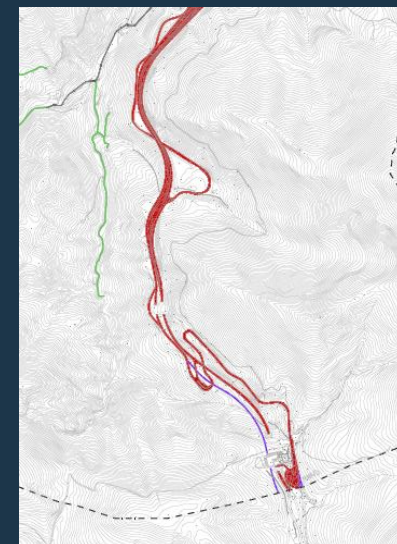
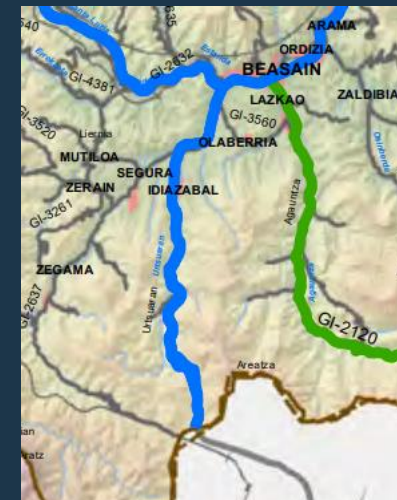
Gipuzkoako Bizikleta Bideen LPSa

PTS de Vías Ciclistas de Gipuzkoa



EAEko Errepideen III. Plana

III Plan de Carreteras de la CAPV

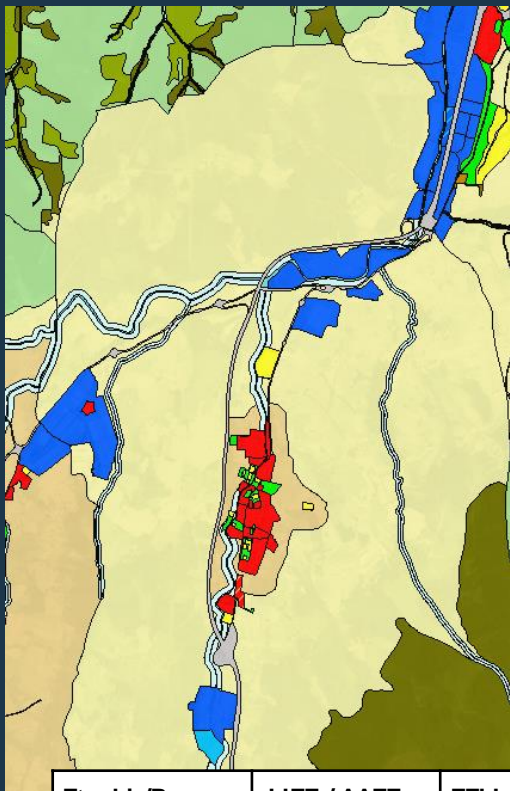


Hiri Antolamendurako Plan Orokorra
Plan General de Ordenación Urbana

Asentamendu Eredua Modelo de Asentamientos

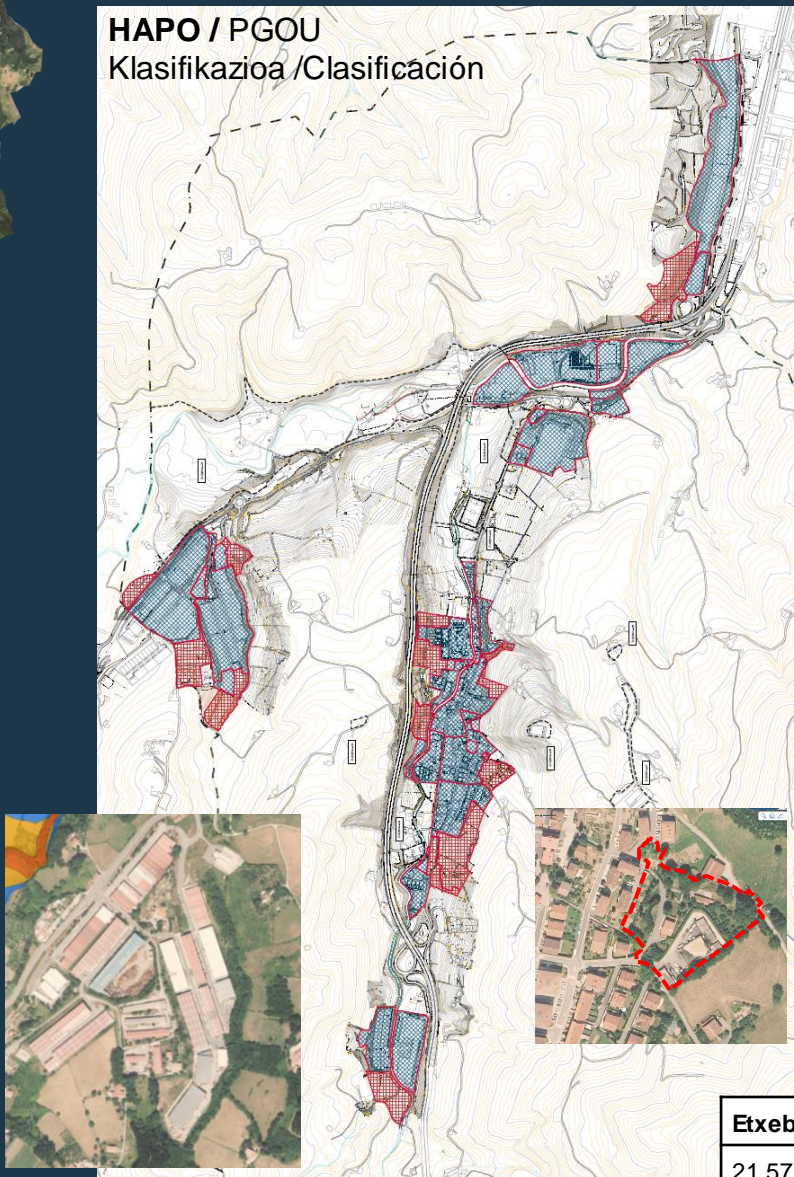
Indarrean dauden AASS /
NN SS vigentes

UDALPLAN

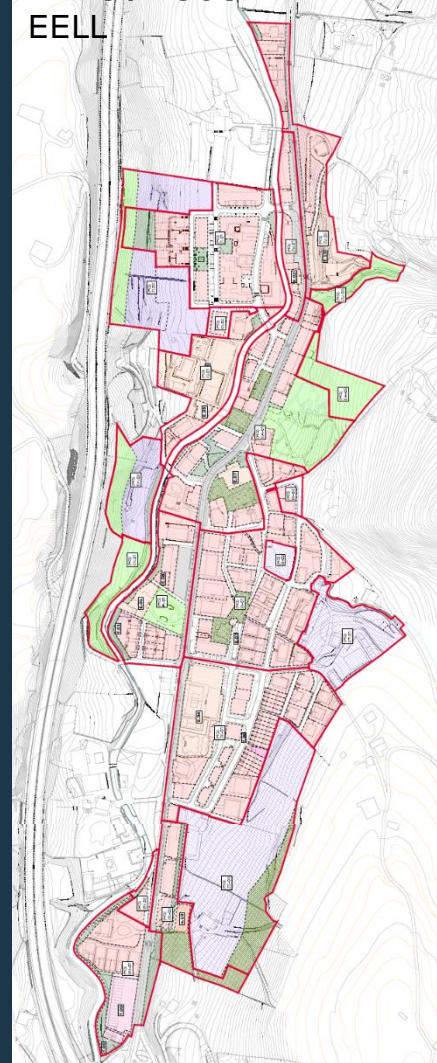


Etxebiz/Res.	JJEE / AAEE	EELL
14,92 Ha	45,70 Ha	2,99 Ha

HAPO / PGOU
Klasifikazioa / Clasificación



HAPO / PGOU
EELL



Etxebiz/Res.	JJEE / AAEE	EELL
21,57 Ha	54,29 Ha	2,99 Ha



Espazio Libreak
Espacios Libres

HAPO/ PGOU

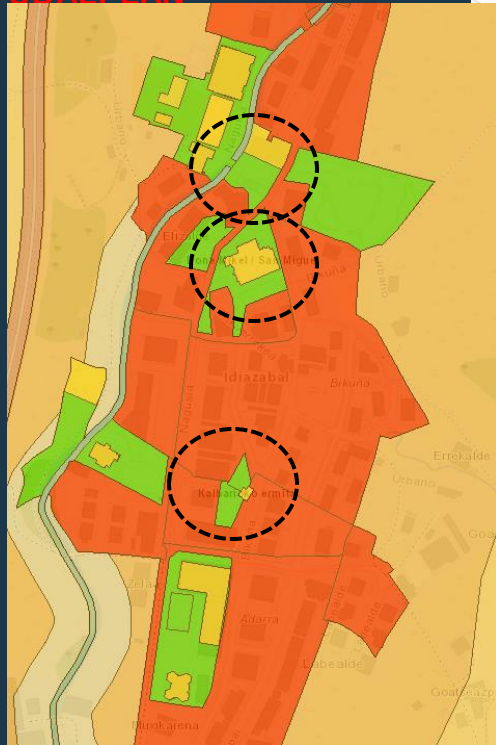
 S.O. / S.G.

 T.S. / S.L.

**Indarrean dauden AASS /
NN SS vigentes**

 S.O / S.G.

UDAL PLAN



Bizitegi Eredua
Modelo Residencial

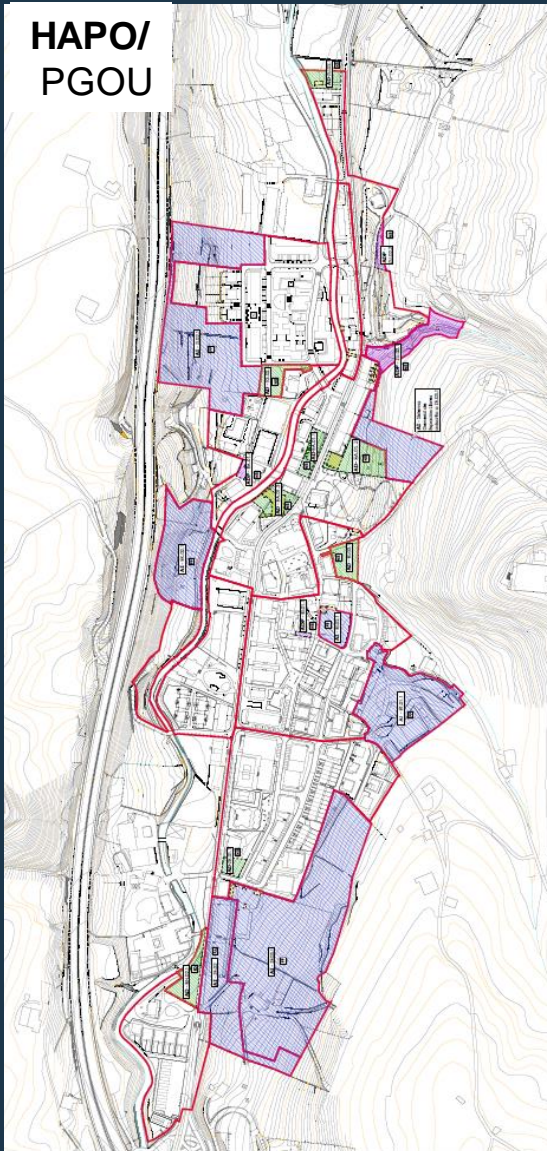
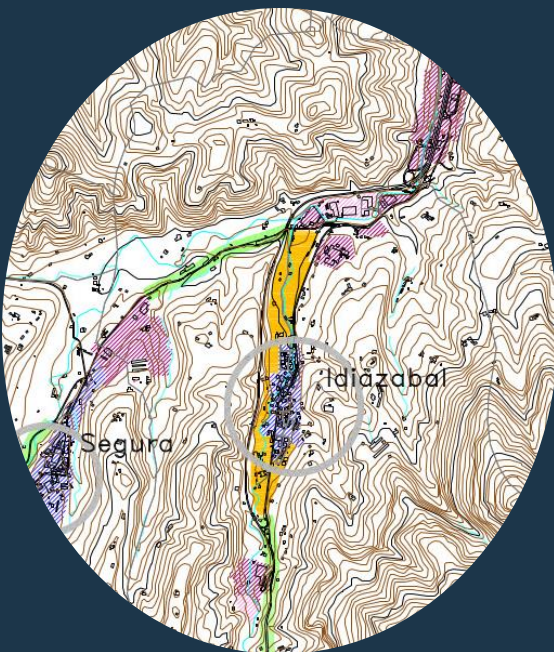
Goierri-LPPa/ PTP-Goierri



-Etxebizitzarako garapen berrientzako lehentasun eremua/ **Ámbito preferente de nuevo desarrollo residencial**



-Garapen gabeko korridorea / **Corredor sin desarrollo**



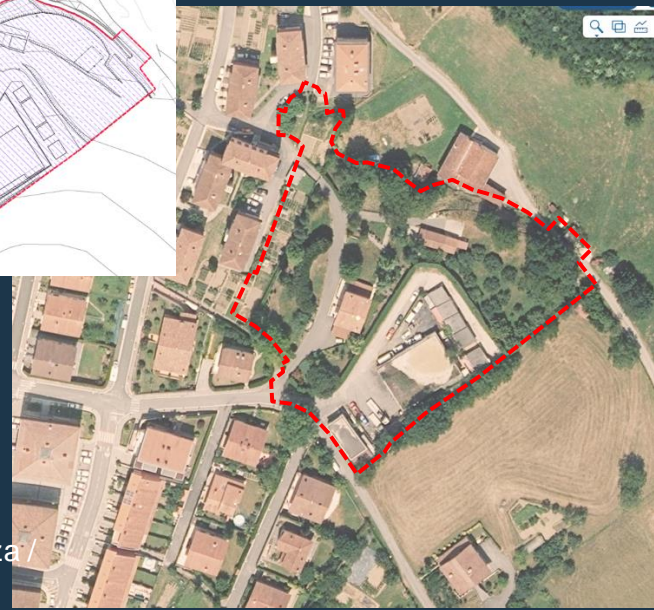
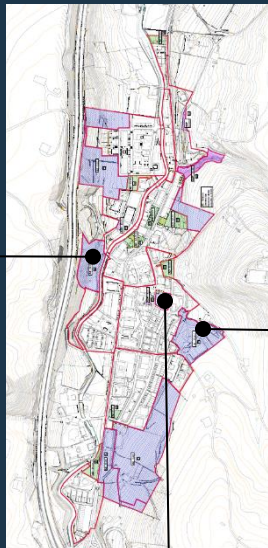
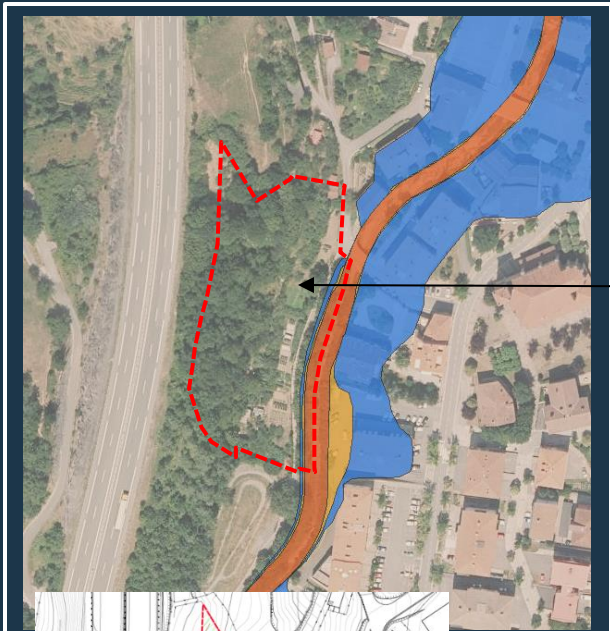
Etxebizitzarako eremuak
Ámbitos residenciales

	Eremua Ámbito	Azalera Superf. (m ²)	Eraikig. Edif. (m ²)	E.K C.E.	E Berri V Nueva
Hiritar Lurzorua Suelo Urbano	BN.02.1	1.698	600	0,35	3
	BI.02	1.658	1.400	1,10	11
	BI.03.1	1.488	576	0,39	4
	EA.01.1	1.097	1.658	1,29	17
	EA.01.2	2.641	1.279	0,48	
	EA.01.3	1.483	2.116	1,43	
	IG.02.1	1.369	1.024	0,75	9
	ZE.01.1	579	864	1,49	6
ZU.02.1	1.023	488	0,48	4	
Hiritarrea guztira/ Total urbano					54
Lurzoru Urbanizagarria Suelo Urbanizable	EK.02	5.236	2.380	0,45	8
	ZE.02	7.633	7.200	0,94	18
	ZE.03	31.551	24.064	0,76	160
	ZI.02	14.249	5.844	0,41	40
	ET.01	10.746	3.410	0,32	16
Urbanizagarria guztira / total urbanizable					242
Aurreikusitako etxebizitzak, guztira Total nuevas viviendas previstas					296

LAG / DOT: Etxebizitza kuantifikazioa /
Cuantificación residencial : 347



Hiri Antolamendurako Plan Orokorra
Plan General de Ordenación Urbana



ET.01 (SUZ)
(PP 17 Etxebizitza /
PP 17 viviendas)



EK.02 (SUZ)
(PP 8 Etxebizitza / PP 8 viviendas)



BI.02 BIKUÑA
(PB-14 Etxebizitza
/ PE-14 viviendas)

Jarduera Ekonomikoen Eredua
Modelo de Actividades Económicas

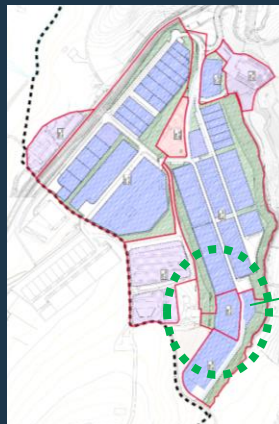
Jarduera-Ekonomikoetarako lurzoru publikoa eta merkataritza-ekipamenduak sortzeko L.P.S.

PTS para la Creación Pública de Suelo para Actividades Económicas y de Equipamientos Comerciales



Jarduera ekonomikoetarako lurzorua antolatzeko lehentasunezko interesa duen udalerría

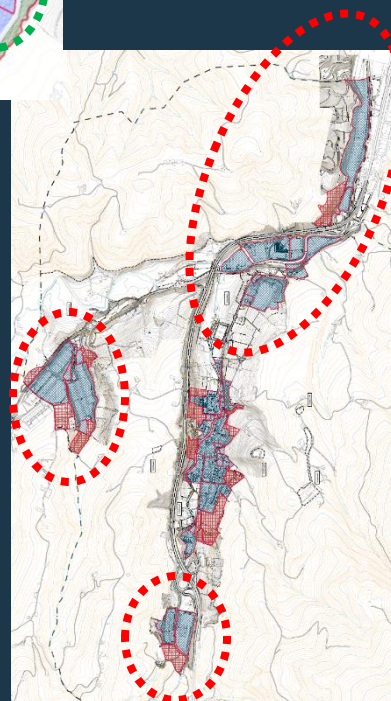
Municipio de interés preferente para la ordenación de los suelos destinados a la actividad económica



ORIA GOIA

5,13 ha urbanizagarri / urbanizables

GU.09



LOIDI

1,86 ha urbanizagarri / urbanizables



ORIA BEHEA

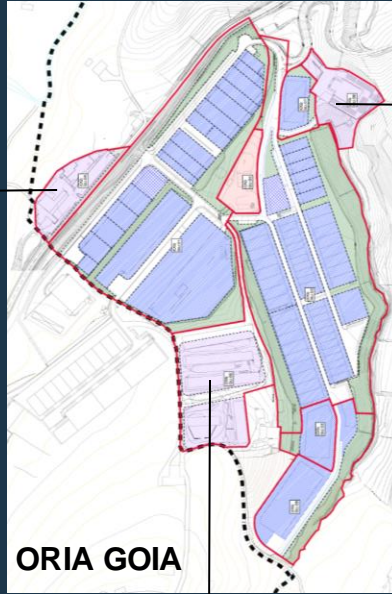
2,67 ha urbanizagarri / urbanizables

Guztira /Total
54,29 Ha

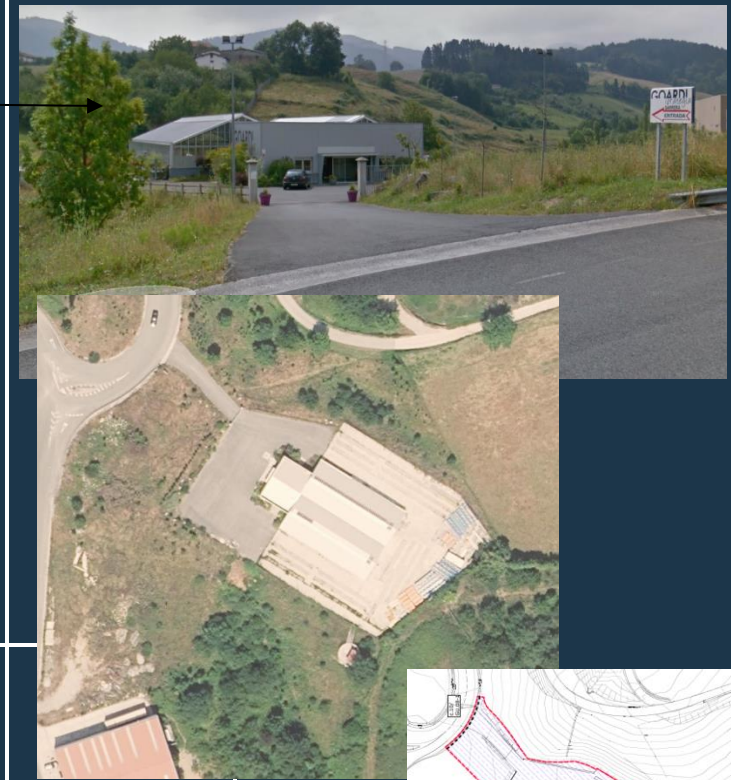
Hiri Antolamendurako Plan Orokorra
Plan General de Ordenación Urbana



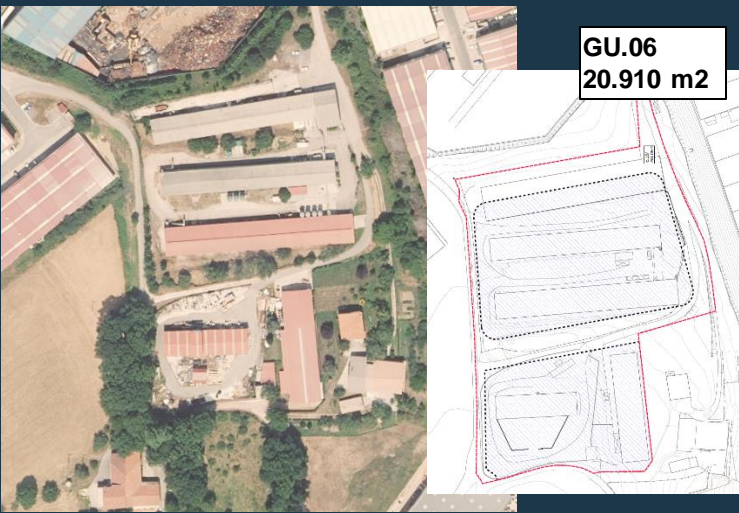
GU.05 (ter)
6.523 m2



ORIA GOIA



GU.08
7.790 m2



GU.06
20.910 m2

