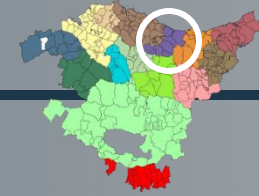
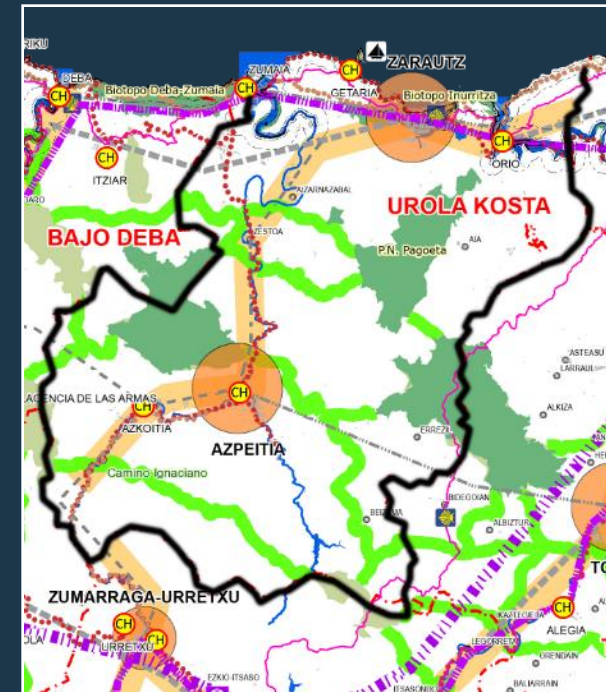
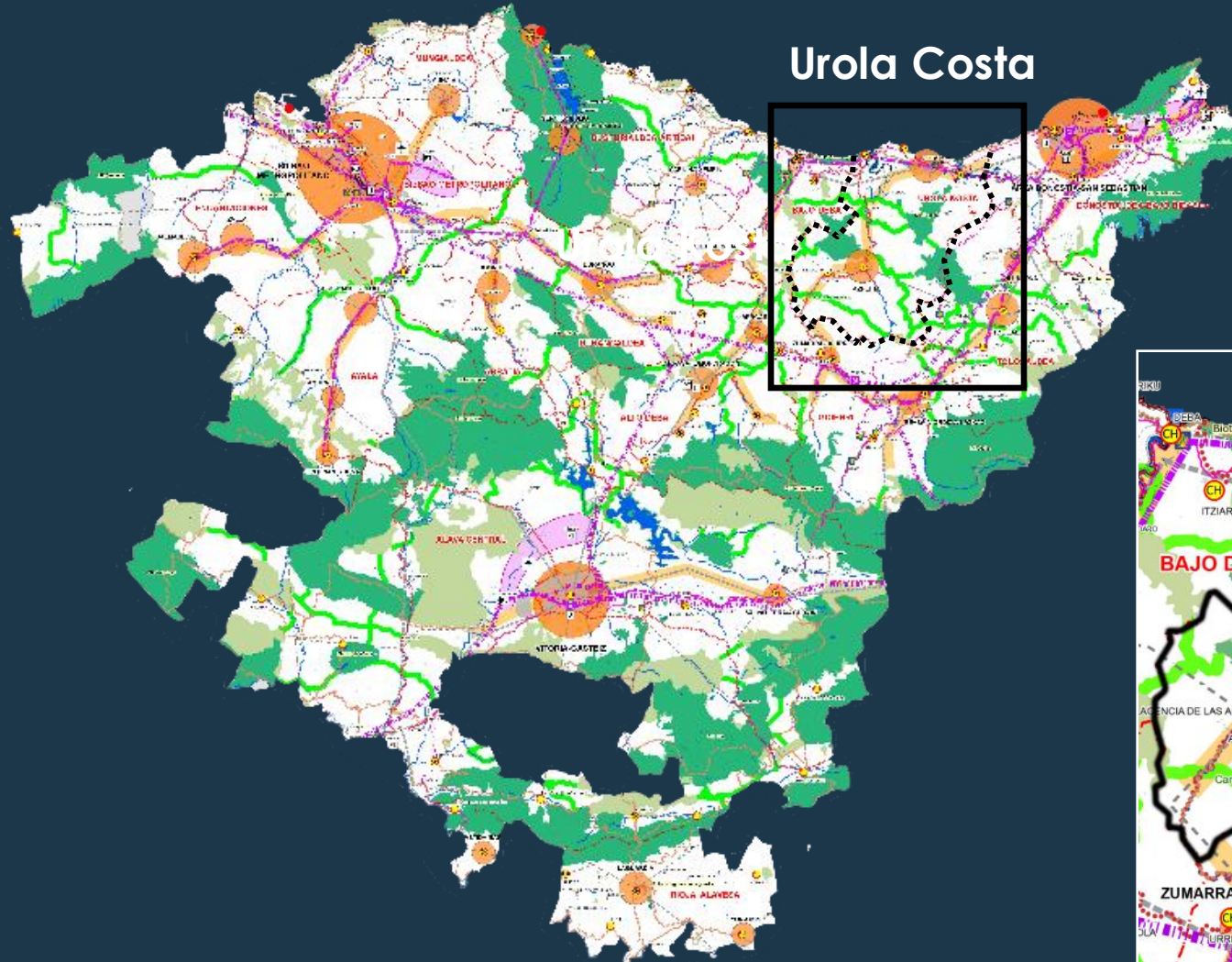


<b>ESPEDIENTEA</b>	OT-009/20-PTP-MEM
<b>EXPEDIENTE</b>	
<b>TXOSTENA</b>	<b>Lurralde Plangintza, Hirigintza eta Hiri Berroneratze Zuzendaritza</b>
<b>PONENCIA</b>	Dirección de Planificación Territorial, Urbanismo y Regeneración Urbana
<b>GAIA</b>	<b>Urola Kostako eremu funtzionaleko Plan Partzialaren jarraipen-memoria</b>
<b>ASUNTO</b>	Memoria de seguimiento del Plan Territorial Parcial del área funcional de Urola Costa
<b>UDALA</b>	<b>Urola Kostako eremu funtzionala</b>
<b>MUNICIPIO</b>	Área Funcional de Urola Costa

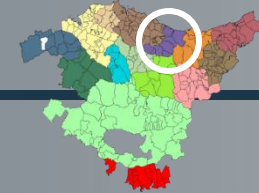


**LURRALDEAREN ANTOLAMENDURAKO GIDALERROAK**  
DIRECTRICES DE ORDENACIÓN TERRITORIAL

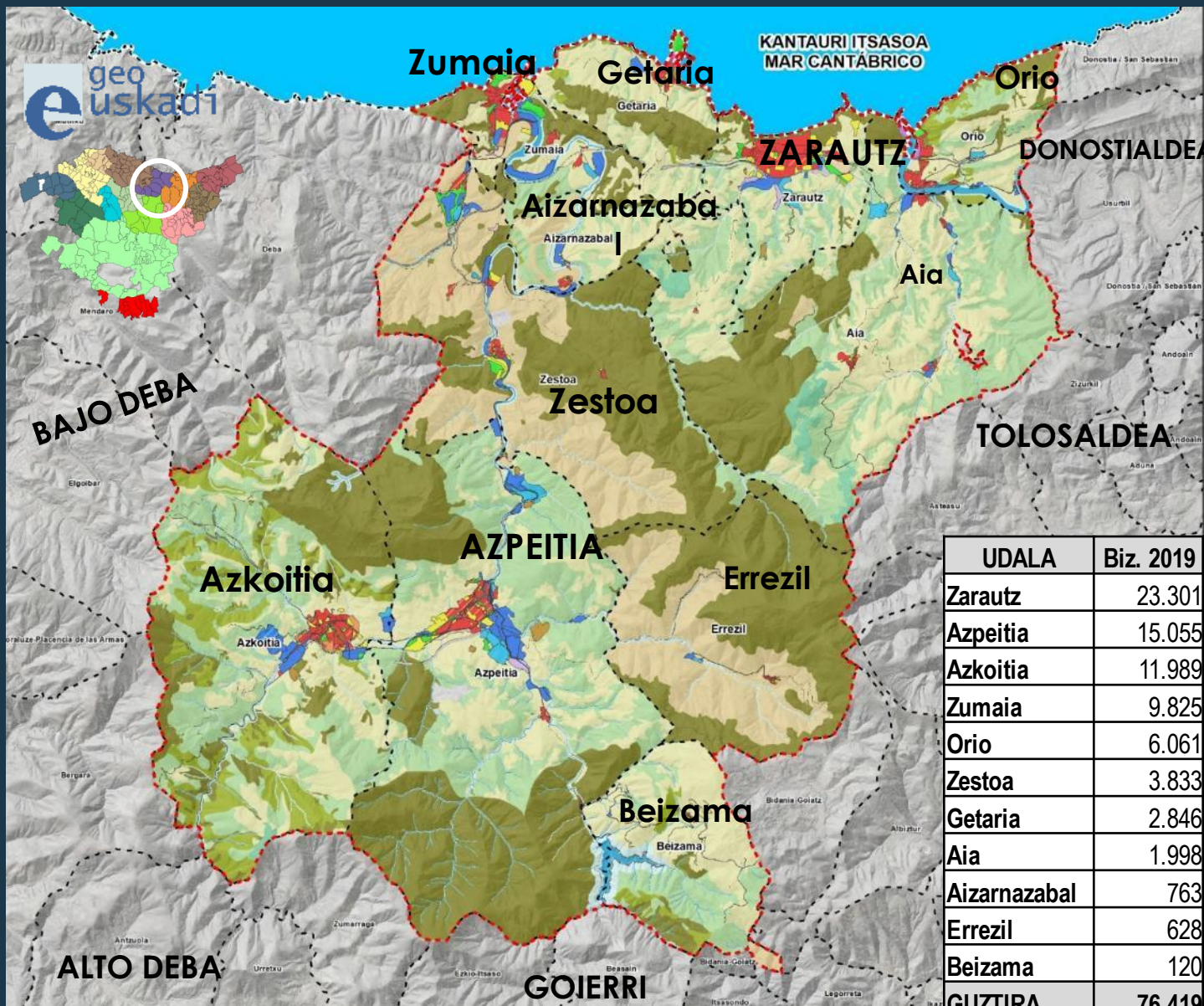


**Decreto 032/2006**, de 21 de febrero, por el que se aprueba el PTP del Área Funcional de Zarautz-Azpeitia (Urola Costa),





**U** UDALPLAN 2020



HIRIGINTZA-PLANGINTZAREN ARABERAKO ZONAKATZEA  
 ZONIFICACIÓN SEGÚN PLANEAMIENTO URBANÍSTICO

- Oinarritako Auzategituren Sistema Orokorra** Sistema General de Infraestructuras Básicas
- Ekipamendueen Sistema Orokorra** Sistema General de Equipamientos
- Gune Libreren Sistema Orokorra** Sistema General de Espacios Libres
- Egokitzarako Lurzoru / Suelo Residencial**
  - Hiri-Lurzoru Finkaketa Urban Consolidado
  - Finkaketa Gabeako Hiri Lurzoru Urban No Consolidado
  - Sektoretzatikako Lurzoru Urbanizagaria Urbanizable Sectorizado
  - Sektoretzatikako Gabeako Lurzoru Urbanizagaria Urbanizable No Sectorizado
  - Landa Guneek Lurzoru Urbanizagaria Nucleos rurales en S.N.U.
- Ekonomo-Jardueretarako Lurzoru / Suelo de Actividades Económicas**
  - Hiri-Lurzoru Finkaketa Urban Consolidado
  - Finkaketa Gabeako Hiri Lurzoru Urban No Consolidado
  - Sektoretzatikako Lurzoru Urbanizagaria Urbanizable Sectorizado
  - Sektoretzatikako Gabeako Lurzoru Urbanizagaria Urbanizable No Sectorizado
  - Portu eta Auzoparkeetan Puertos y Aeropuertos
  - Ekonomo-Jardueretarako Lurzoru Urbanizagaria Actividades Econ. en S.N.U.
- Lurzoru Urbanizagaria / Suelo No Urbanizable**
  - Baberru Berria Especial Protección
  - Ingaratuaren Hobekuntza Mejora Ambiental
  - Bosoa Bosca
  - Nekazaritza eta Abeltzaintza Agropedicular y Campesina
  - Medio Larreak Páedo Montano
  - Erabilera Zehaztu Gabe Sin Vocación de Uso Definido
  - Lurzoruko Urtei Babesa Protección de Aguas Superficiales
  - Ibai ibilguak Casco Fluvial
  - Bideak Vial
  - Portuak Puerto
  - Auzoparkeak Aeropuerto
  - Trenbideak Ferrocarril
  - Abeltzain Handiko Terrenen Erreserba Reserva Tron Alta Velocidad
  - Erretziketa Jarduerak Actividades Extractivas

UDALA	Biz. 2019
Zarautz	23.301
Azpeitia	15.055
Azkoitia	11.989
Zumaia	9.825
Orio	6.061
Zestoa	3.833
Getaria	2.846
Aia	1.998
Aizarnazabal	763
Errezil	628
Beizama	120
<b>GUZTIRA</b>	<b>76.419</b>

**MUGAK / LIMITES**

- Lurralde Historikoen Muga Limite Territorio Histórico
- Eremu Funtzionaleko Muga Limite Área Funcional
- Udaltzen Muga Limite Municipal

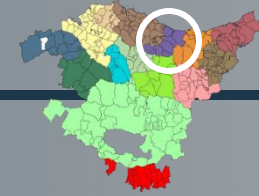
**ELUSKO JAURLARITZA** **GOBIERNO VASCO**

LEGIARLOA: 2019ko azararen 14ko Lege Organikoa (L.O. 14/2019) eta 2019ko azararen 14ko Dekretua (D. 14/2019).  
 Auzoparkeak: 2019ko azararen 14ko Lege Organikoa (L.O. 14/2019) eta 2019ko azararen 14ko Dekretua (D. 14/2019).

**UROLA KOSTAKO EREMU FUNTZIONALEKO LURRALDE PLAN PARTZIALAREN JARRAIPIEN-MEMORIA**

**MEMORIA DE SEGUIMIENTO DEL PTP DEL ÁREA FUNCIONAL DE ZARAUTZ-AZPEITIA (UROLA KOSTA)**

Udalplan 2019



P

## Indarrean dagoen Lurralde Plan Partzialaren onarpena eta aldaketak Aprobación y Modificaciones del PTP vigente

2006

Decreto 032/2006, de 21 de febrero, por el que se aprueba el Plan Territorial Parcial del Área Funcional de Zarautz-Azpeitia (Urola Costa),

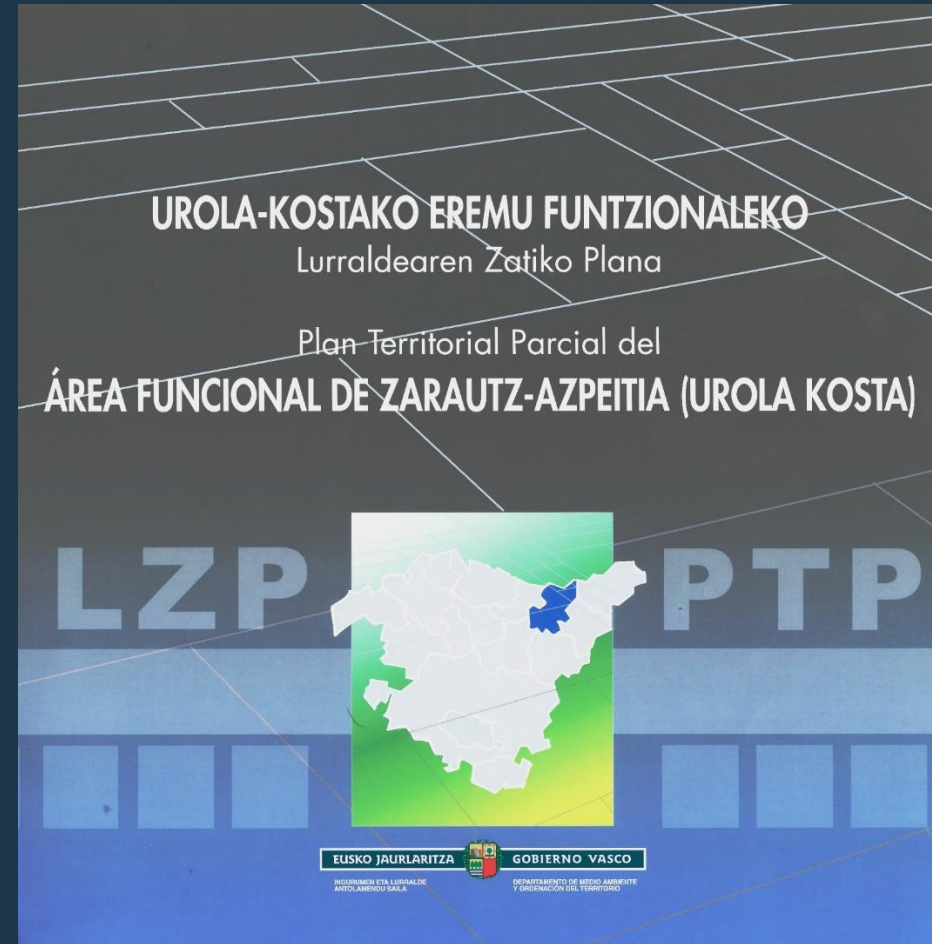
### ALDAKETAK / MODIFICACIONES

2009

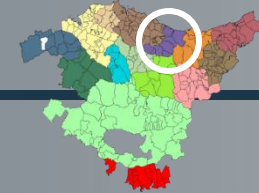
1ª Modificación del PTP :  
ámbitos Trukutxo y Amue.

2019

2ª Modificación del PTP:  
Determinaciones del Paisaje.





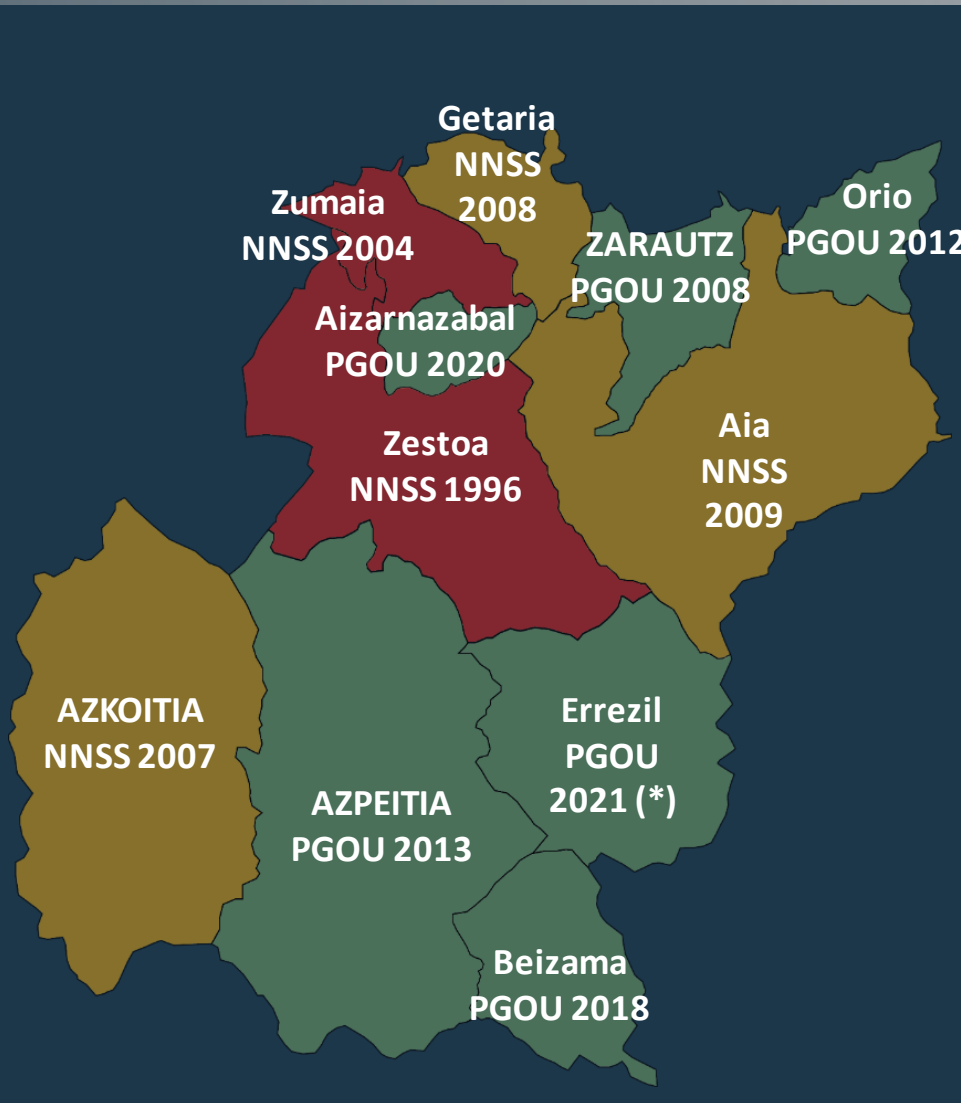


**P**

**Indarrean dagoen udal planeamendua**  
 Planeamiento general municipal vigente

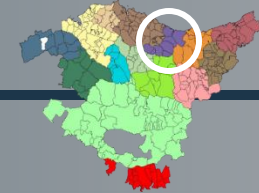
- NNSS** anteriores a la aprobación del **PTP**
- NNSS** posteriores a la aprobación del **PTP**
- PGOU** adaptados a la **Ley 2/2006**

1996	NNSS	Zestoa
2000		
2004	NNSS	Zumaia
2006	<b>PTP</b>	<b>Urola Kosta</b>
2007	NNSS	Azkoitia
2008	NNSS	Getaria
2009	PGOU	Zarautz
2010		
2011	PGOU	Orio
2012		
2013	PGOU	Azpeitia
2014		
2015		
2016		
2017		
2018	PGOU	Beizama
2019		
2020	PGOU	Aizarnazabal
2021	PGOU	Errezil (*)



(\*) Aprobación definitiva en trámite



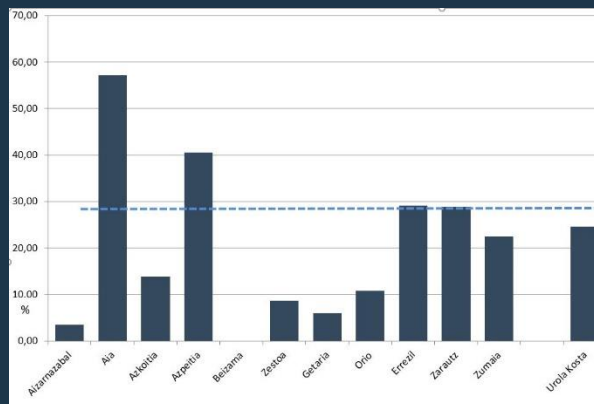


## Udal adierazle nagusiak

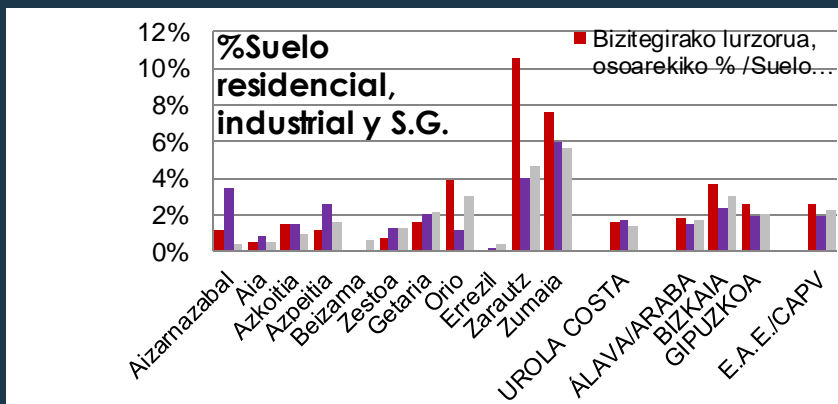
Principales indicadores municipales



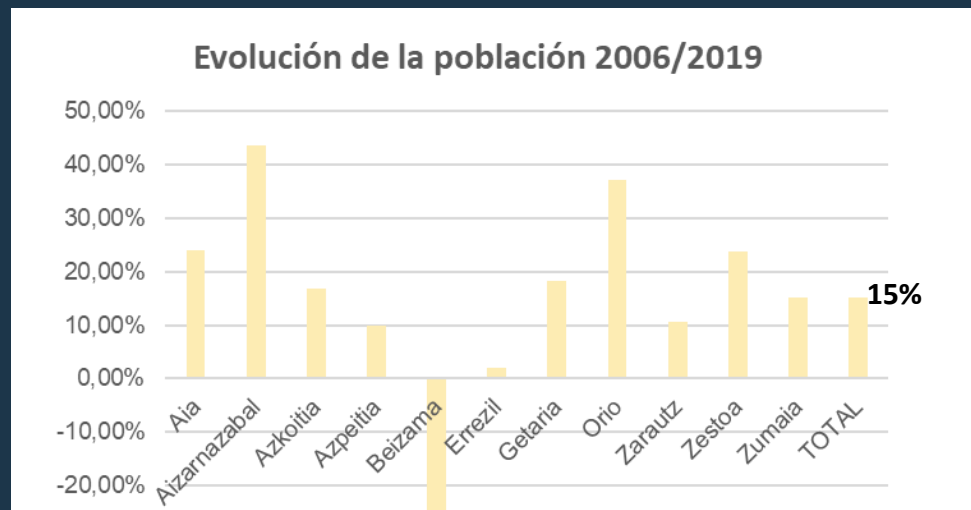
### Hiri eta Urbanizagarri Lurra



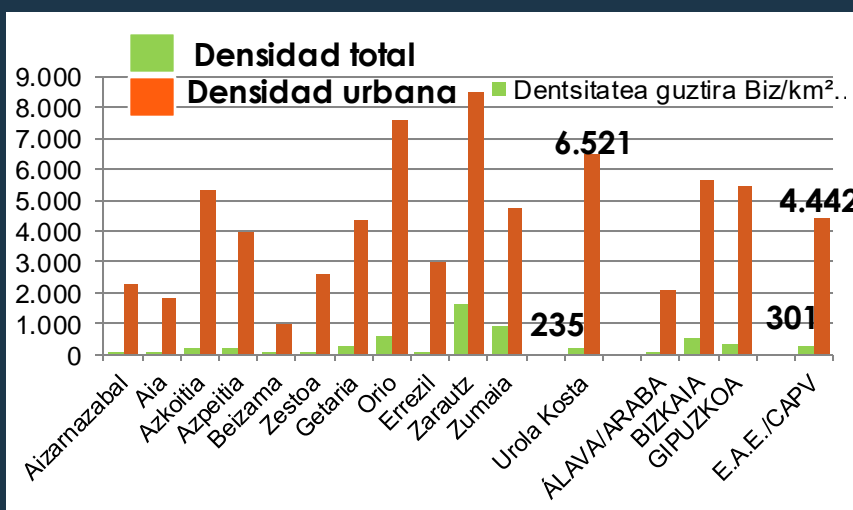
### Etxebizitza eta industriadarako lurzorua

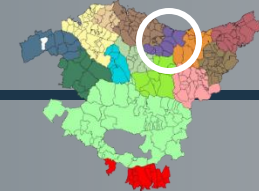


### Biztanle bilakaera (2006/2019)



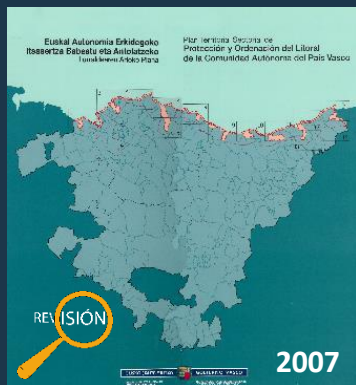
### Biztanle-dentsitatea



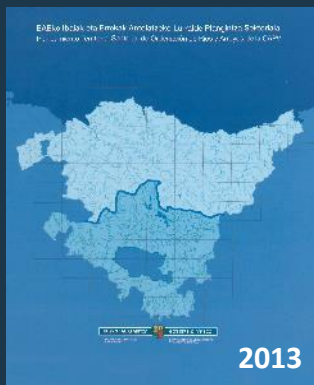


P

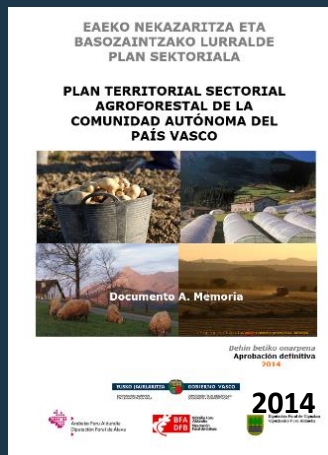
**Onartutako lurralde planeamendu berria**  
 Nuevo planeamiento territorial aprobado



Itsasertza



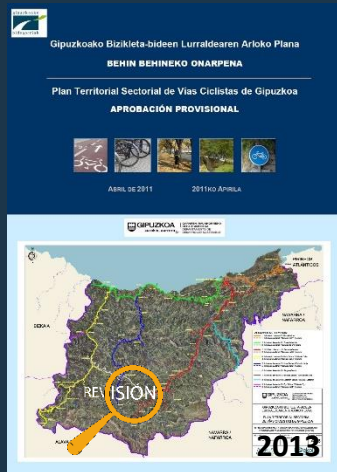
Ibaiak (aldaketa)



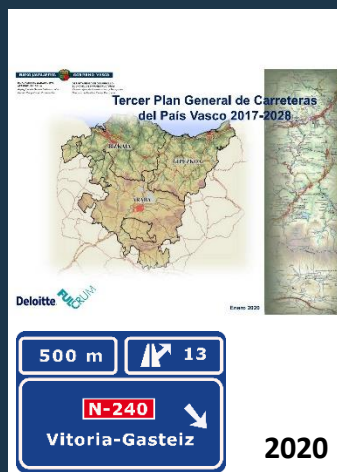
Nekazaritza



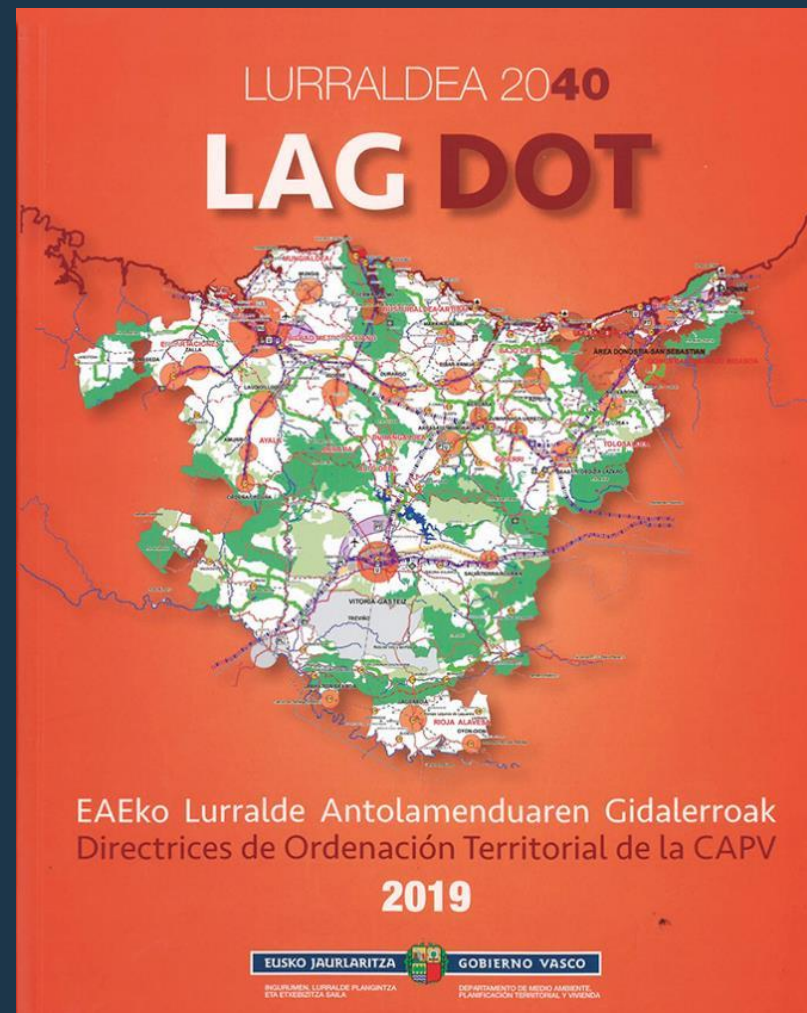
Hiri ondakinak

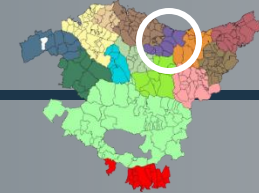


Bizikleta-bideak



Errepideak





L

## Lurralde plangintzan eraginak sortzen dituen onartutako lege eta arau berriak

Nueva legislación aprobada con incidencia en la planificación territorial

### Suelo

Ley 2/2006, de 30 de junio, de Suelo y Urbanismo

### Litoral

Ley 2/2013, de 29 de mayo, de protección y uso sostenible del litoral y modificación Ley 22/1988 de Costas

### Paisaje

Decreto 90/2014, de 3 de junio, sobre protección, gestión y ordenación del paisaje en la CAPV

### Vivienda

Ley 3/2015, de 18 de junio, de Vivienda

### Cauces

R.D. 1/2016, de 8 de enero, revisión de los Planes Hidrológicos

### Turismo

Ley 13/2016, de 28 de julio, de Turismo de la CAV

### Puertos

Ley 2/2018, de 28 de junio, de Puertos y Transporte Marítimo de la CAV

### Energía

Ley 4/2019, de 21 de febrero, de Sostenibilidad Energética de la CAV

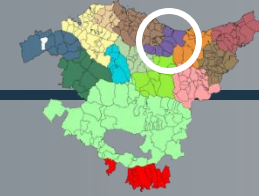
### Patrimonio

Ley 6/2019, de 9 de mayo, de Patrimonio Cultural Vasco

### Comercio

Ley 10/2019, de 27 de junio, de ordenación de grandes establecimientos comerciales

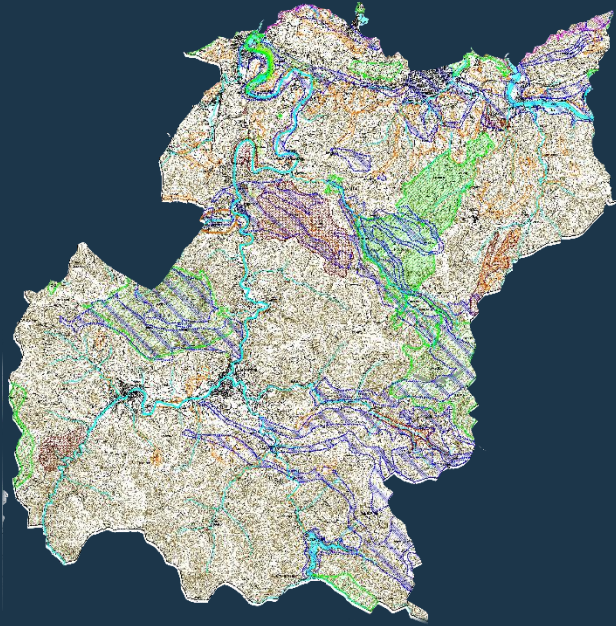




## LPP. Lurralde eredua definitzen duten irizpide eta helburu nagusiak

PTP. Criterios y objetivos de los elementos que definen el modelo territorial

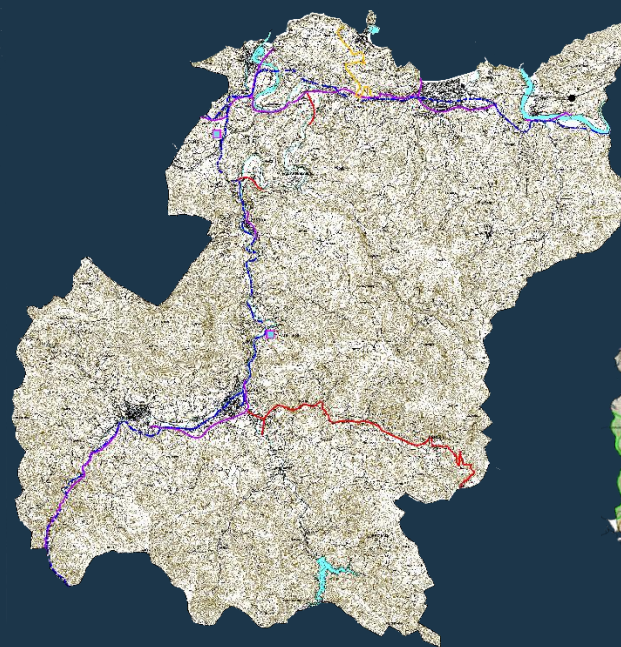
### 1. Ingurune Fisikoa. Medio Físico.



#### Interes eremuak Ámbitos de interés

- Natural.
- Agrario.
- Hidrológico.
- Geológico-geomorfológico.
- Arqueológico
- Objetivos y propuestas.

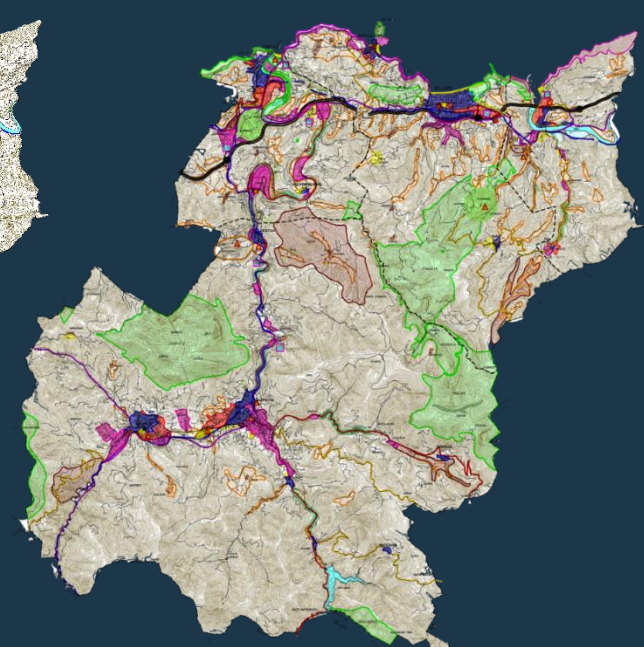
### 2. Azpiegiturak



#### Azpiegiturak Infraestructuras

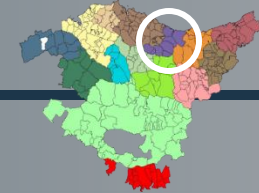
- Infraestructuras transporte
- Infraestructuras de servicios

### 3. Sistema de Asentamientos.



#### Hiri kokalekuak Asentamientos urbanos

- Áreas de preferente desarrollo
- Cuantificación residencial
- Cuantificación Actividades Eco.
- Equipamientos
- Parques periurbanos



N

## Ingurune fisikoa eta azpiegitura berdea

Medio físico e infraestructura verde

ZEC

2012- ZEC izendapenak / Designación ZECs:

1. Izarraitz (ES21200003)
2. Pagoeta (ES21200006)
3. Hernio-Gazume (ES21200081)
4. Garate-Santa Barbara (ES2120007)

ZEC

ZEC y ZEPA vinculadas al medio hídrico

Catorce ríos y estuarios de la región biogeográfica atlántica (Urola eta Iñurritza)

2012: Izendapena

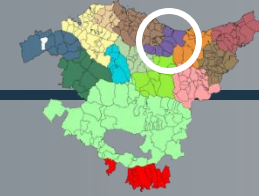
2015: Arau orokorren onarpena

PORN

2019- PORN y Declaración como Biotopo Protegido:  
Tramo litoral Deba-Zumaia.







N

## Ingurune fisikoa eta azpiegitura berdea

Medio físico e infraestructura verde

DOT

Adecuación a las DOT :

Directrices establecidas en el artículo 4 de la normativa:

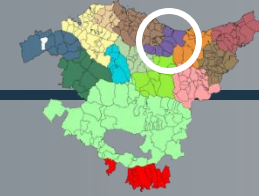
- Infraestructura verde y servicios de los ecosistemas.
- Corredores ecológicos.
- Riesgos asociados al cambio climático...etc.

PTS

- PTS Litoral
- PTS Agroforestal

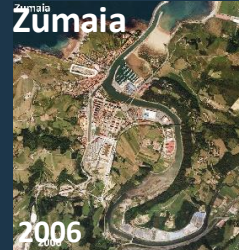




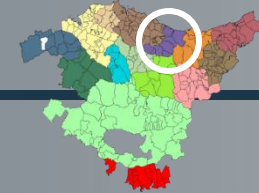


**H** Hiri habitata  
Hábitat urbano

LPP indarrean egon den bitartez, planeamenduaren garapena  
Desarrollo del planeamiento durante la vigencia del PTP





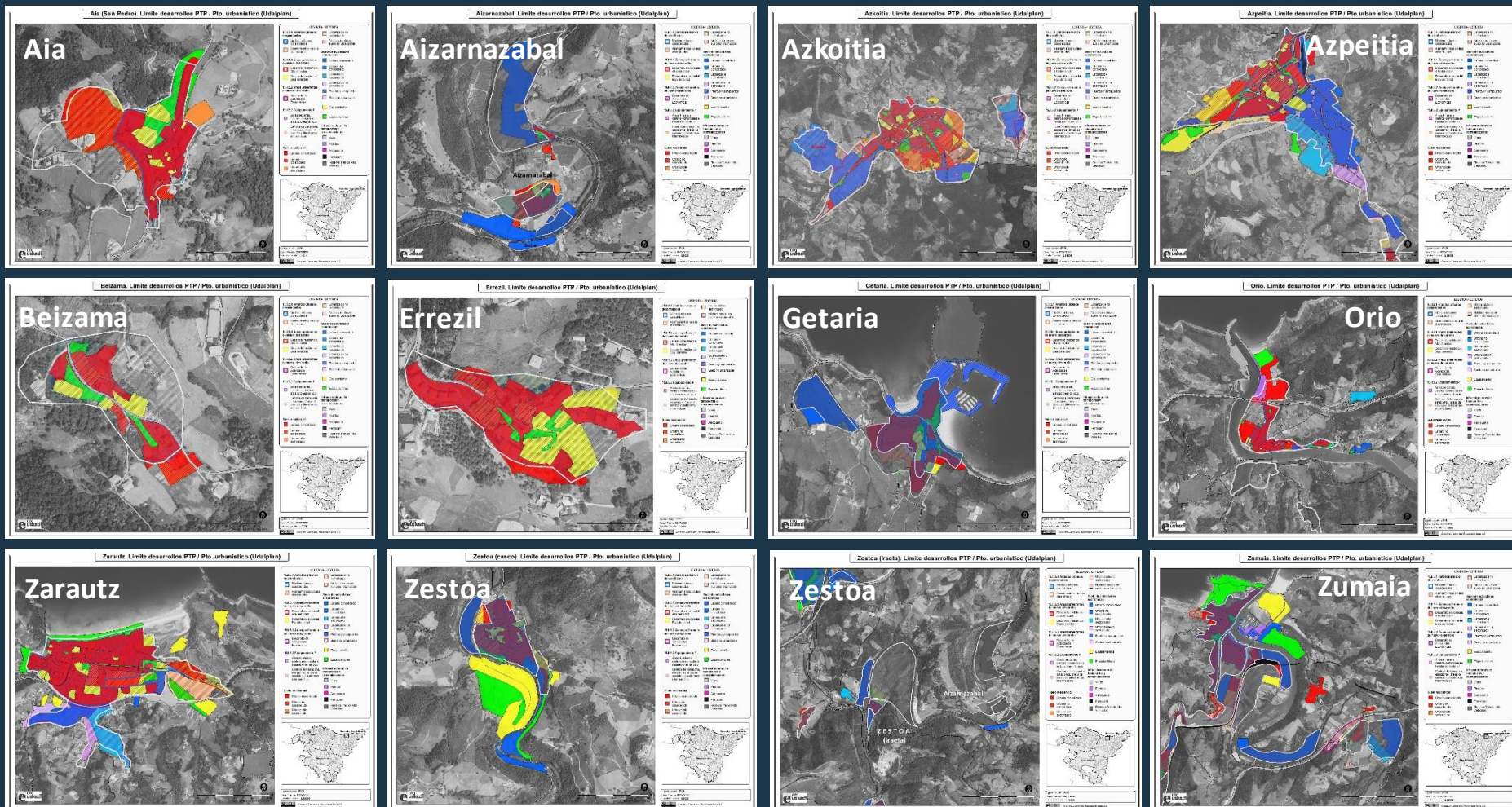


**H** Hiri habitata  
 Hábitat urbano

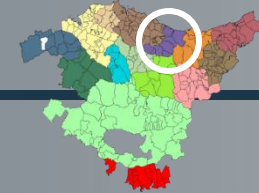
Hiri planeamenduaren garapena, LPP-ko lehentasunezko garapen eremuei dagokienez  
 Desarrollo del planeamiento municipal en relación con las áreas de preferente desarrollo en el PTP



UDALPLAN







H

## Hiri habitata

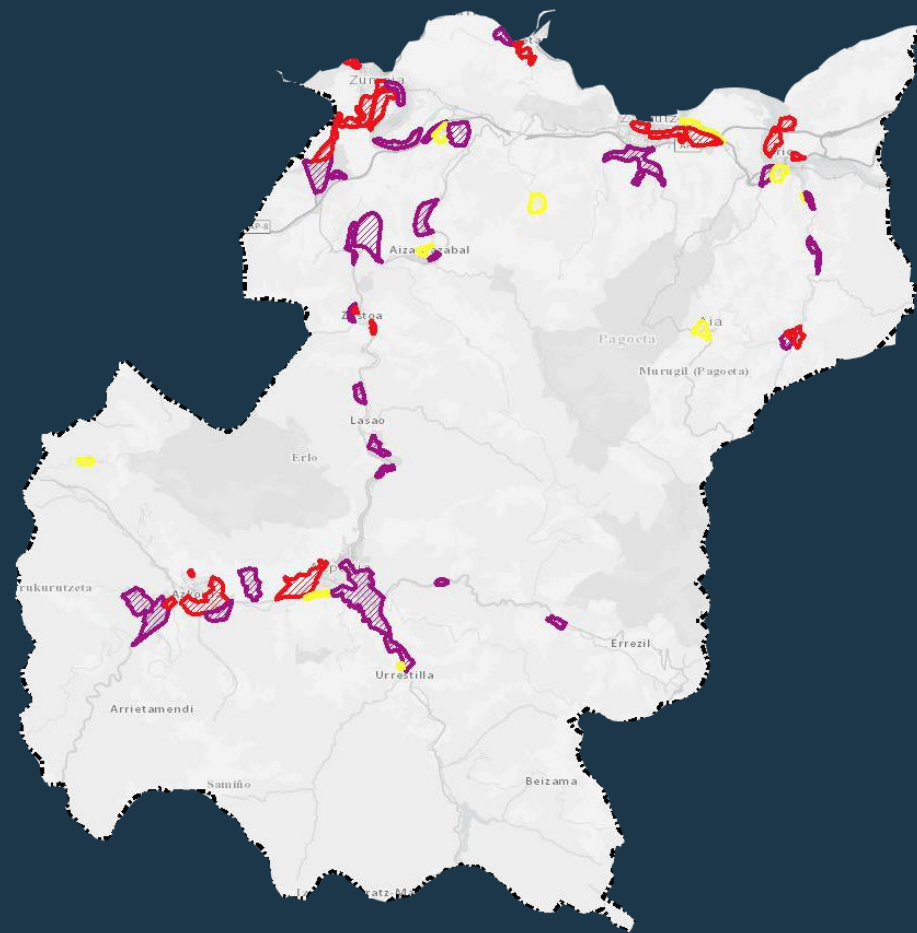
Hábitat urbano

DOT

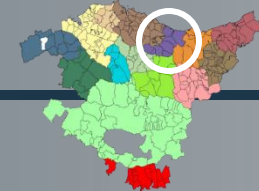
Adecuación a las Directrices  
en materia de Hábitat urbano

- Regeneración urbana
- Cuantificación residencial
- Perímetro crecimiento
- Ejes de transformación

LPP-ren Lehentasunez garatu beharreko eremuak  
Áreas de preferente desarrollo del PTP







M

## Mugikortasuna eta logistika

Movilidad y logística

DOT

Adecuación a las Directrices en materia de Movilidad y logística

500 m

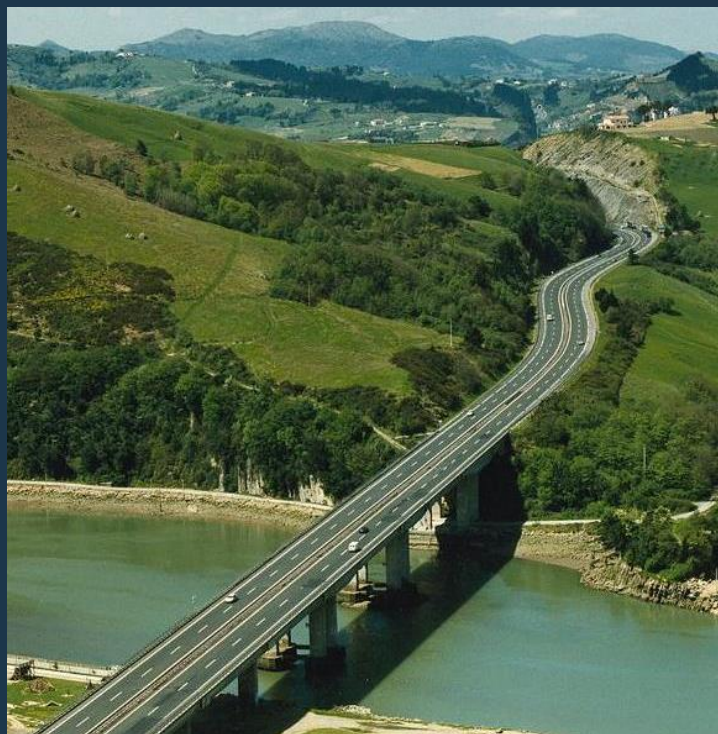
13




N-240

Vitoria-Gasteiz

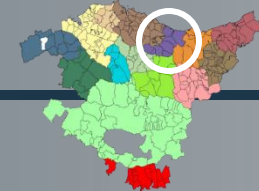
- Tercer Plan general de carreteras de la CAPV

- PTS Vías ciclistas Gipuzkoa



-  Mejora AP-8
-  Nuevas variantes
-  Recuperación Ferrocarril Urola





R

## Baliabideen kudeaketa iraunkorra

Gestión sostenible de los recursos

DOT

Adecuación a las Directrices en materia de gestión sostenible de los recursos:



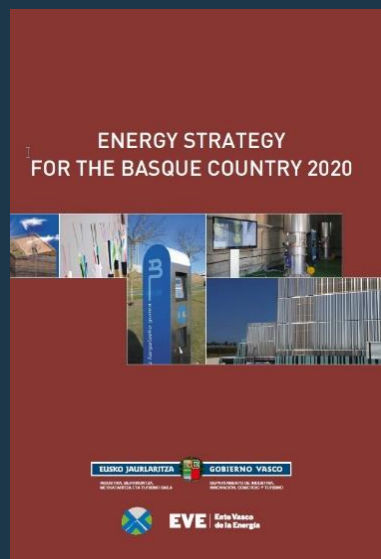
Agua



Energía

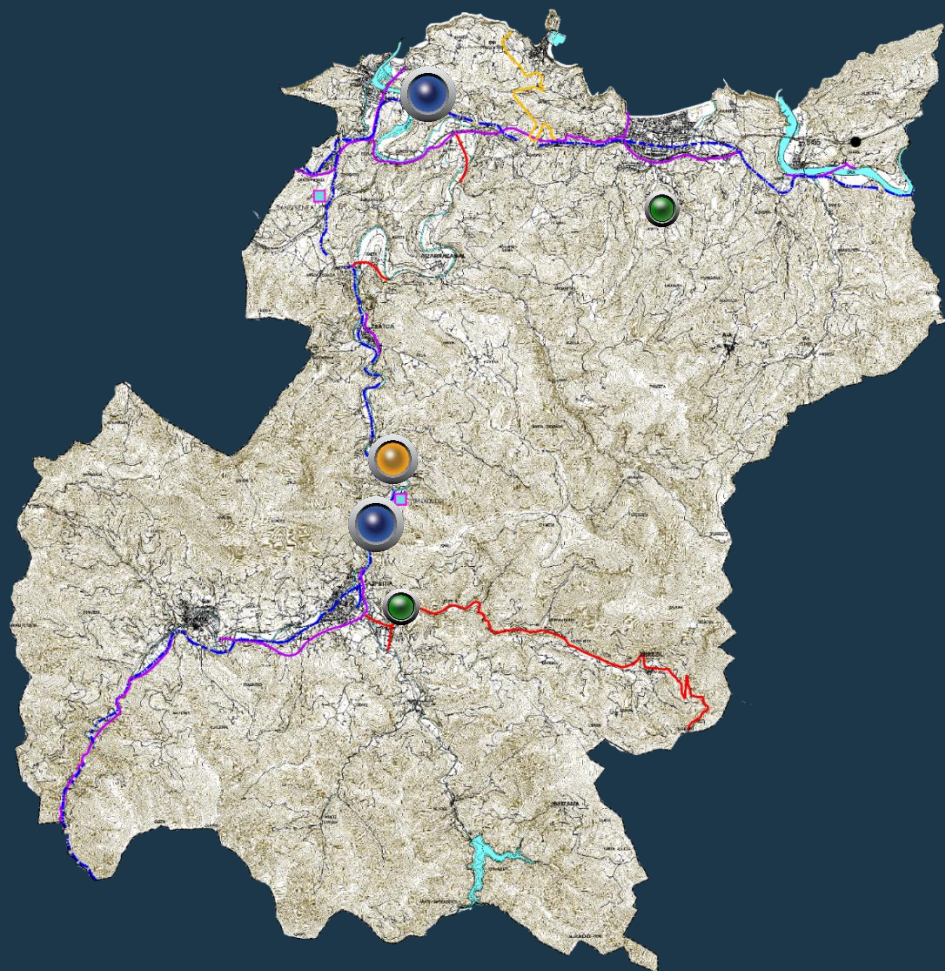


Economía circular

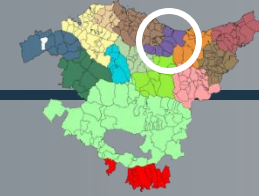


PTS

PTS Residuos Gipuzkoa





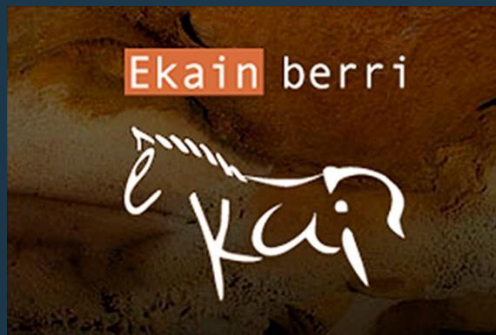


K

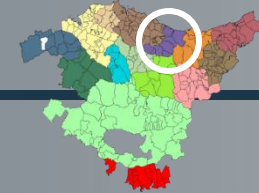
## Paisaia, kultura eta natura ondarea; eta baliabide turistikoak Paisaje, patrimonio cultural y natural; y recursos naturales



Decreto 132/2018  
Modificación PTP **Determinaciones del Paisaje.**







Z

## Zeharkako gaiak

Cuestiones transversales

### Irisgarritasun unibertsala

Accesibilidad universal



### Genero ikuspegia

Perspectiva de género



### Klima aldaketa

Cambio climático



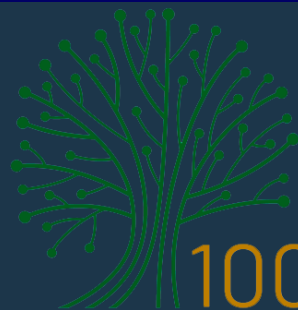
### Osasuna

Salud



### Euskara

Euskera

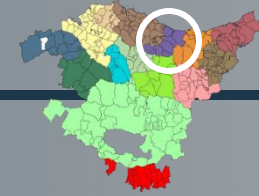


100  
EUSKARA EHUNTZEN  
euskaltzaindia

### Lurralde-erlazioa

Interrelación territorial





## C Konklusioak Conclusiones

### Lurralde Eredua Modelo Territorial

1. Modelo territorial global del PTP acorde con las DOT y el planeamiento territorial vigente.
2. Necesaria adecuación a:
  - a) Objetivos y directrices DOT.
  - b) Planeamiento sectorial y legislación aprobada.




### Ingurune fisikoa-azpiegitura berdea Medio físico e infraestructura verde

- DOT** Adecuación DOT:  
Infraestructura verde
- PTS** PTS Litoral  
PTS Agroforestal
- ZEC** ZEC y otras figuras de protección aprobadas

### Hiri kokaguneak Asentamientos urbanos

- DOT** Adecuación DOT :  
Hábitat urbano
- Regeneración urbana
- Cuantificación residencial
- Perímetro crecimiento
- Ejes de transformación

### Azpiegiturak, energia eta zerbitzuak Infraestructuras, energía y servicios

- DOT** Adecuación DOT:
  - Movilidad y logística
  - Gestión sostenible recursos:
    -  Agua
    -  Energía
    -  Economía circular
- PTS** PTS Vías ciclistas Gipuzkoa  
PTS Residuos Gipuzkoa

### Paisaia,ondarea,baiabide turistikoak Paisaje,Patrimonio,recursos turísticos

- DOT** Adecuación DOT:
  - Paisaje
  - Patrimonio cultural y natural
  - Recursos turísticos

### Zeharkako gaiak Cuestiones transversales

- DOT** Adecuación DOT:
  - Accesibilidad universal
  - Perspectiva de género
  - Cambio climático
  - Salud
  - Euskera
  - Interrelación territorial