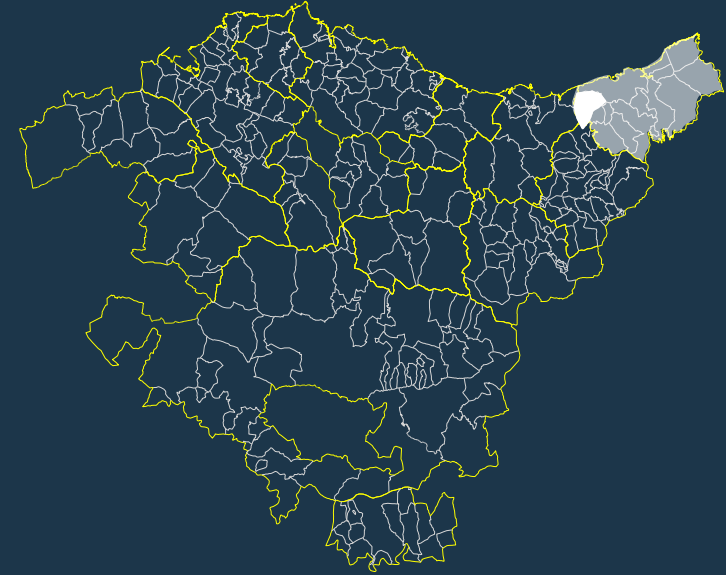


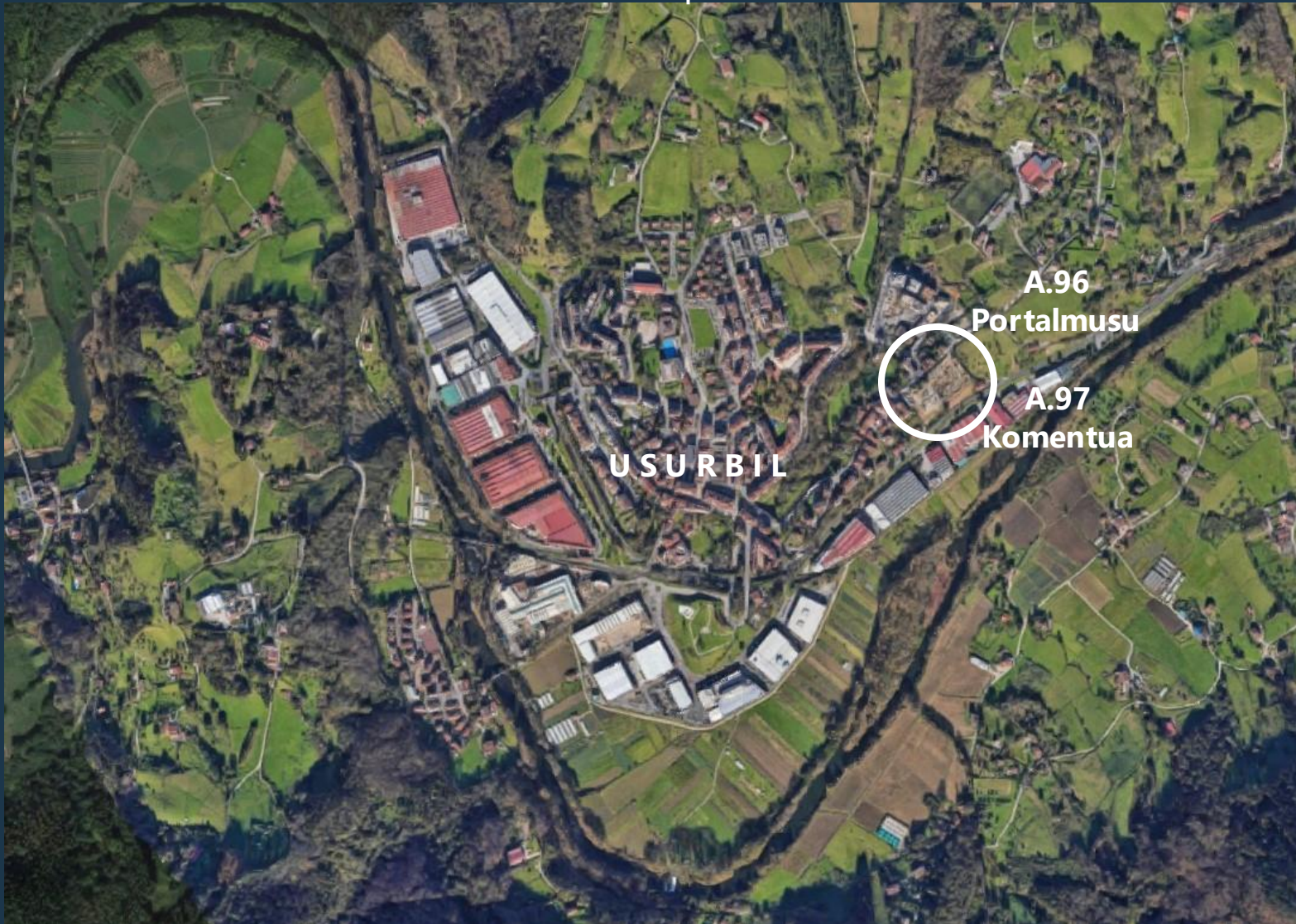
AASS-en aldaketa, A-96 (Portalmusu) eta A-97 (Komentua) eremuei dagokienez
 Modificación de las NNSS referida a las áreas A-96 (Portalmusu) y A-97 (Komentua)



Espedientea / Expediente	3HI-021/22-P05-A
Txostena / Ponencia	Lurralde Plangintza eta Hiri Agendaren Zuzendaritza Dirección de Planificación Territorial y Agenda Urbana
Gaia / Asunto	AASS-en aldaketa, A-96 (Portalmusu) eta A-97 (Komentua) eremuei dagokienez Modificación de las NNSS referente a las áreas A-96 (Portalmusu) y A-97 (Komentua)
Indarrean dagoen plangintza Planeamiento vigente	AASS, 2013ko irailaren 10ean onartutakoak NNSS aprobadas el 10 de septiembre de 2013
Udala / Municipio	Usurbil (Gipuzkoa)
Eremu Funtzionala Área Funcional	Donostialdea-Bajo Bidasoa

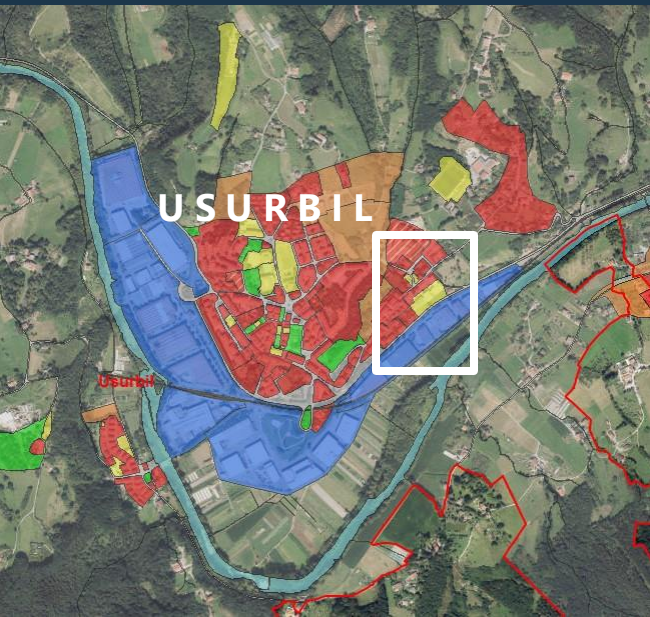
Aldaketak eragindako eremuaren kokapena

Situación del ámbito afectado por la modificación



AASS-en aldaketa, A-96 (Portalmusu) eta A-97 (Komentua) eremuei dagokienez
Modificación de las NNSSS referida a las áreas A-96 (Portalmusu) y A-97 (Komentua)

U D A L P L A N



A-96 Portalmusu (4.147 m²)
S.Residencial (36 viv.)
A-97 Komentua (7.872 m²)
S.G. Equip. Asistencial
Plan Especial 2019

Gaurko egoera

Situación actual

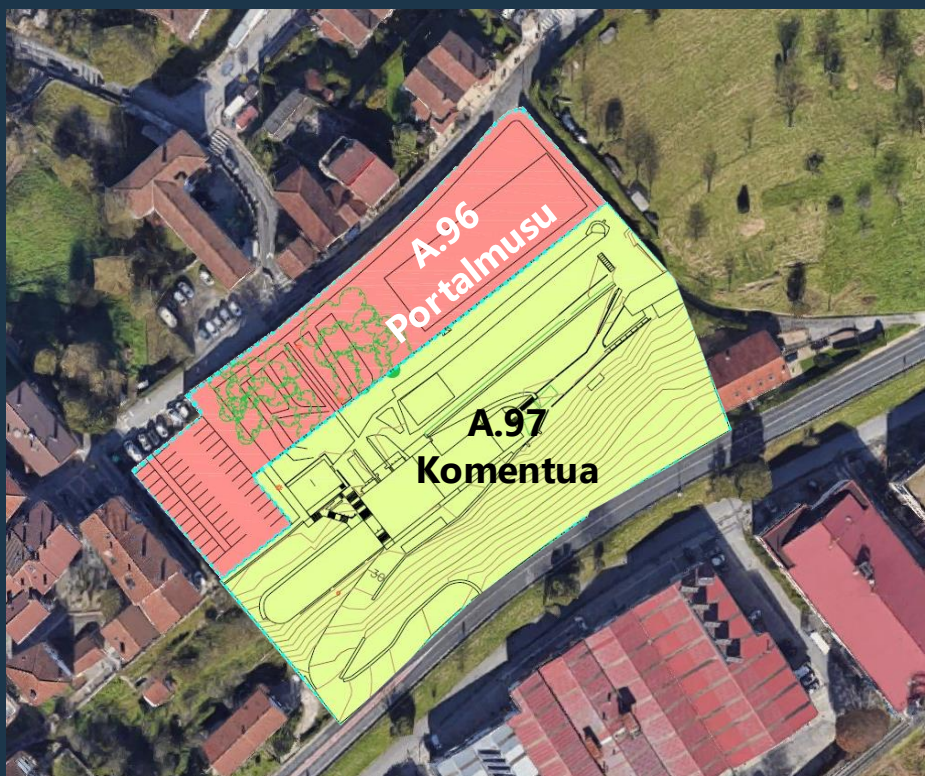


Zonifikazio orokorra

Zonificación global

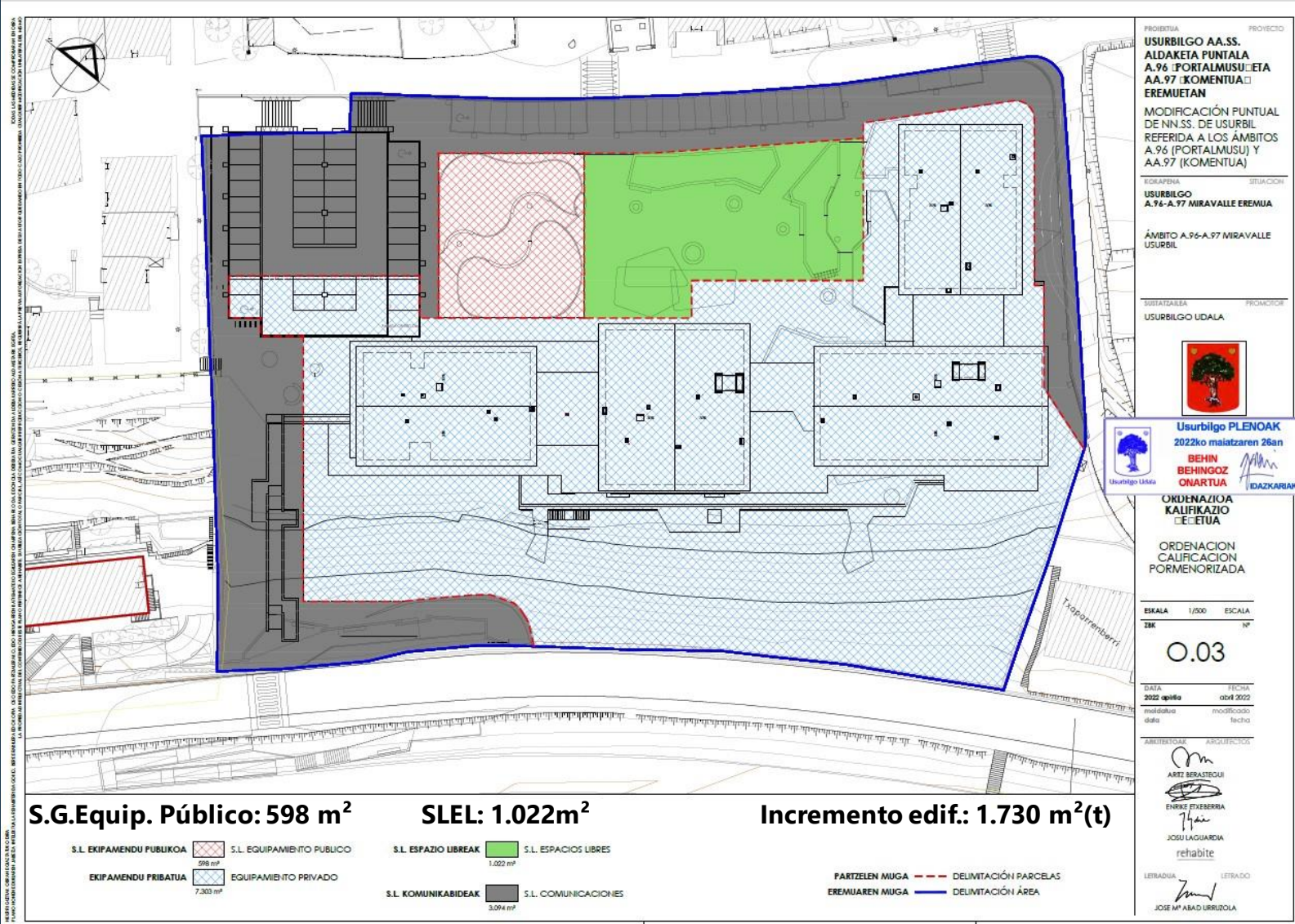
Indarrean dagoena
Vigente

Proposatutakoa
Propuesta



Proposatutako antolaketa xehatua Ordenación pormenorizada propuesta

**A.96-97
 Miravalle**



AASS-en aldaketa, A-96 (Portalmusu) eta A-97 (Komentua) eremuei dagokienez
Modificación de las NNSSS referida a las áreas A-96 (Portalmusu) y A-97 (Komentua)

Donostialdea eta Bidasoa Behereko Lurralde Plan Partziala

Plan Territorial Parcial del Área Funcional de Donostialdea- Bajo Bidasoa

