

ESPEDIENTEA 3HI-052/21-P05-A

EXPEDIENTE

TXOSTENA **Lurralde Plangintza eta Hiri Agendaren Zuzendaritza**

PONENCIA Dirección de Planificación Territorial y Agenda Urbana

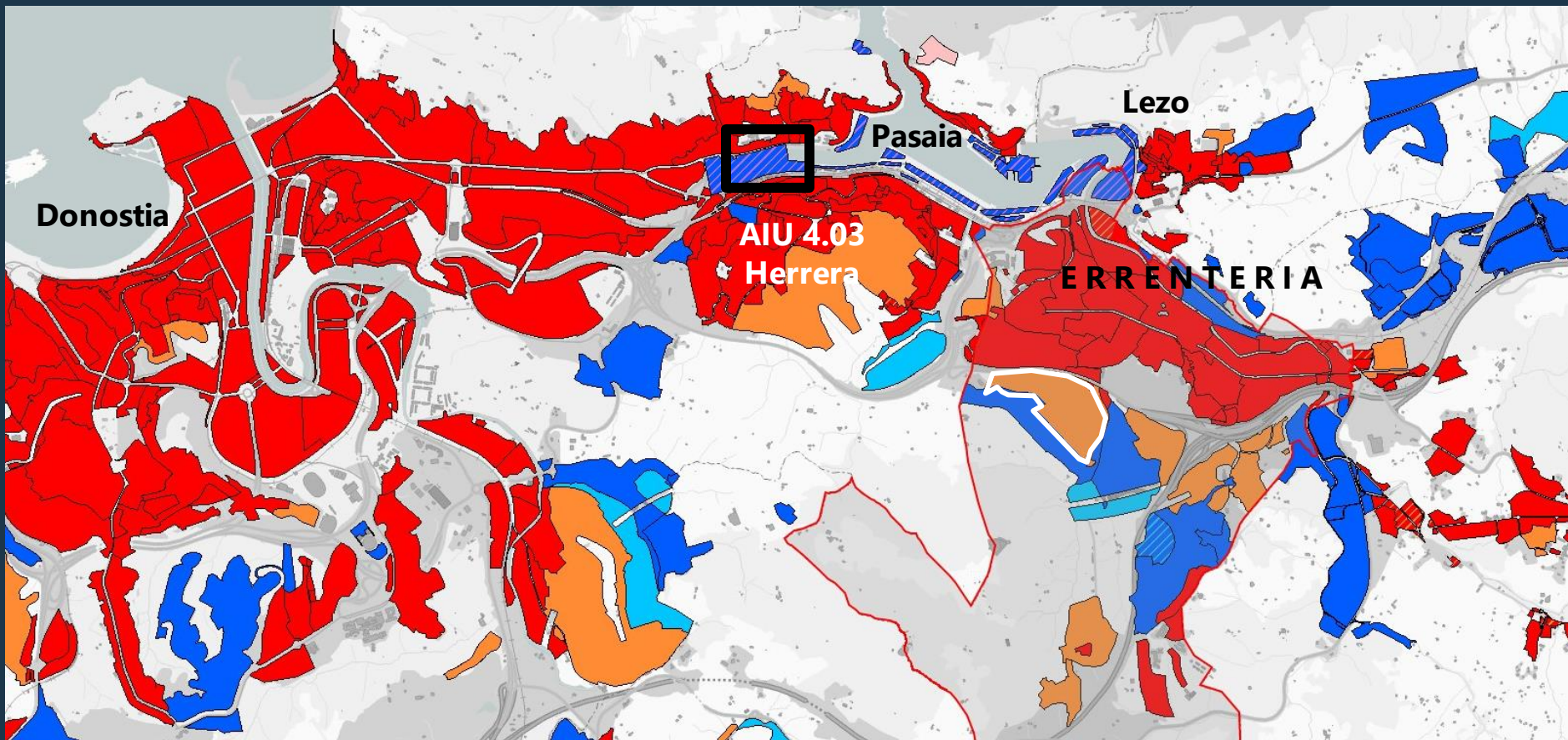
GAIA **Arau Subsidiarioen aldaketa, Adinberri egoitzari buruzkoa**

ASUNTO Modificación de las NN.SS. Referida al Centro Adinberri

UDALA Pasaia (Gipuzkoa)

LOCALIDAD A.F. Donostia-San Sebastián

Kokapena / Situación



AIU 4.03 Eremuaren mugaketa

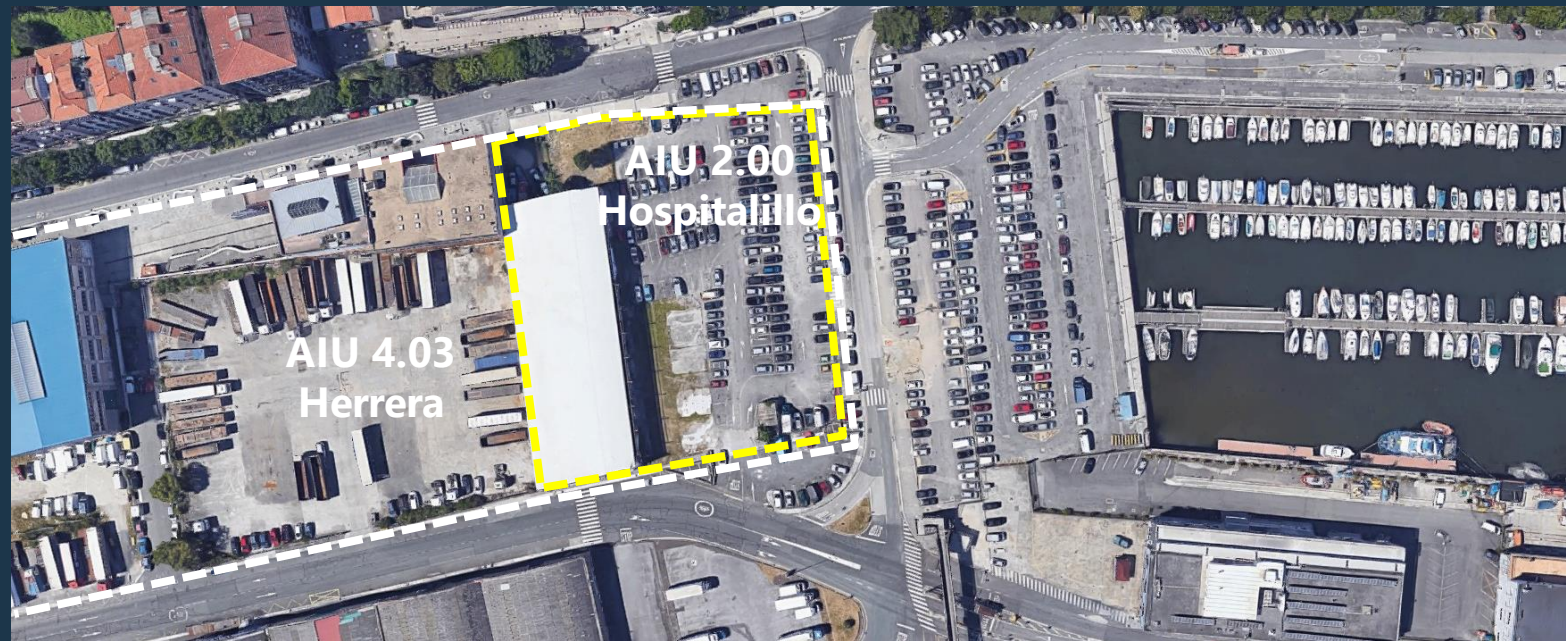
Delimitación Ámbito AIU 4.03



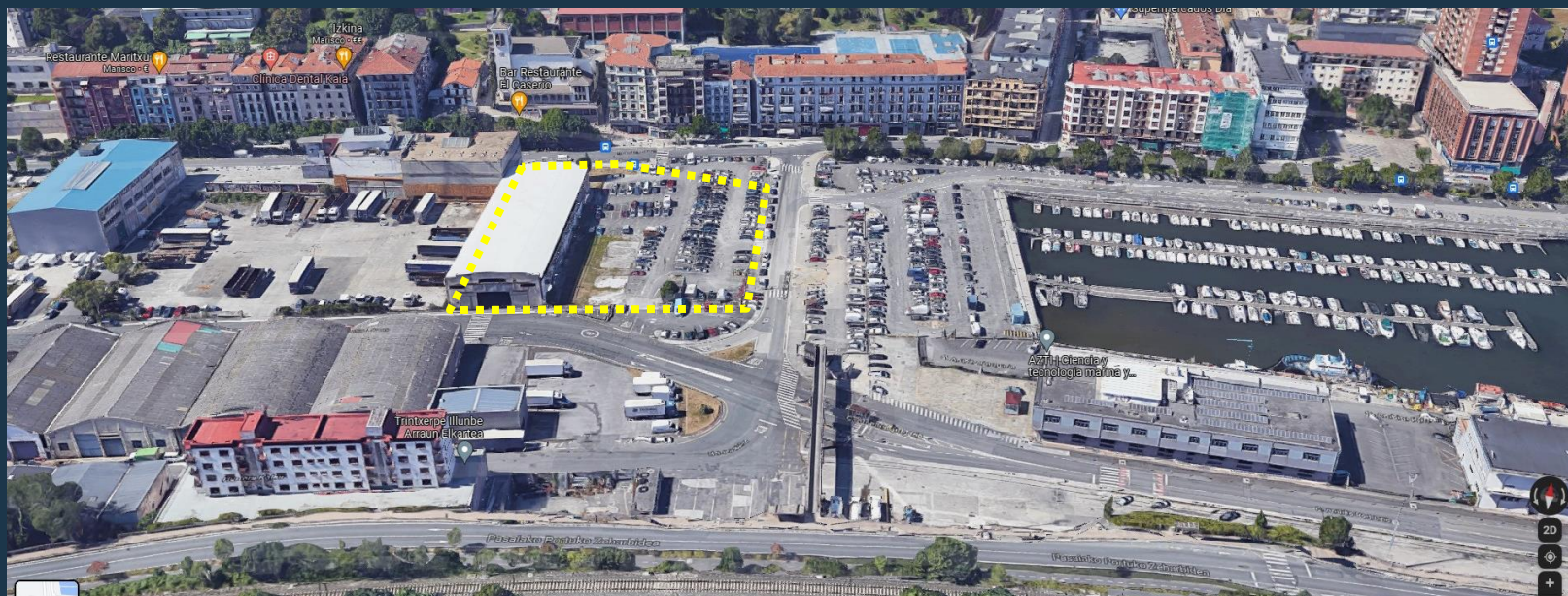
Plan Especial de ordenación de la Zona de Servicio del Puerto de Pasaia



AIU 2.00 Hospitalillo



Sup.: 4.747 m²
Edif.: 15.000 m²(t)
S.G. Sanitario y
asistencial:
Centro Adinberri



Plan Territorial Parcial del Área Funcional de Donostialdea-Bajo Bidasoa

Área de carácter estratégico de la Bahía de Pasaia

