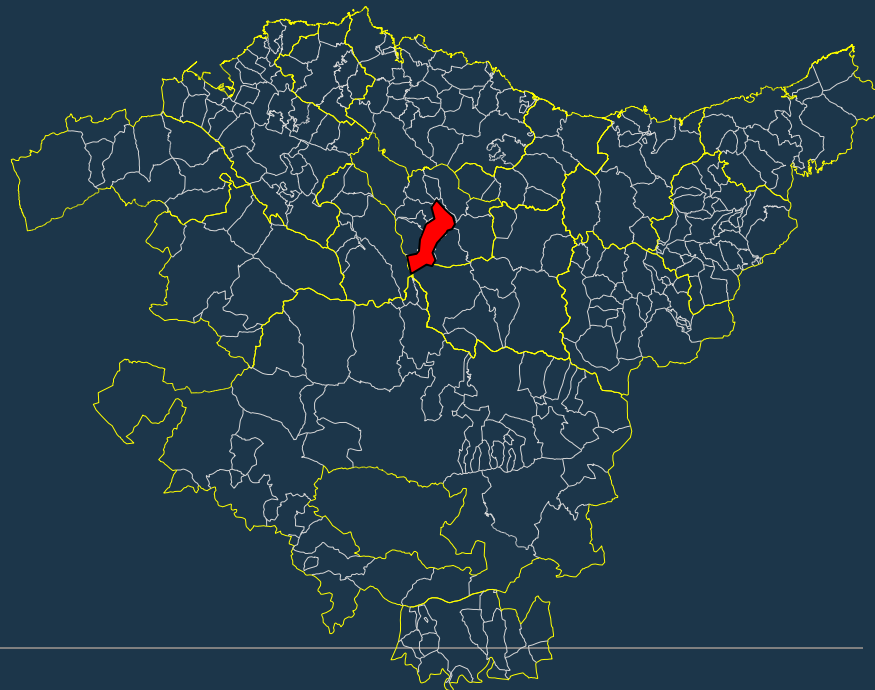


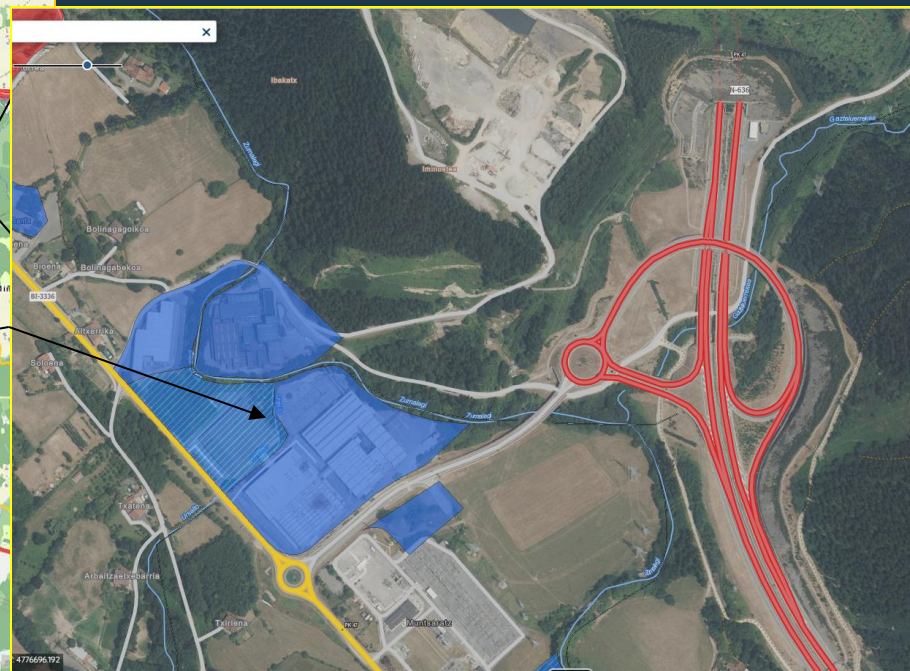
Abadiñoako Arau Subsidiarien aldaketa puntuala I-12, I-13, I-14 industria-eremuetan
 Modificación puntual de las Normas Subsidiarias de Abadiño en las Áreas Industriales I-12, I-13, I-14



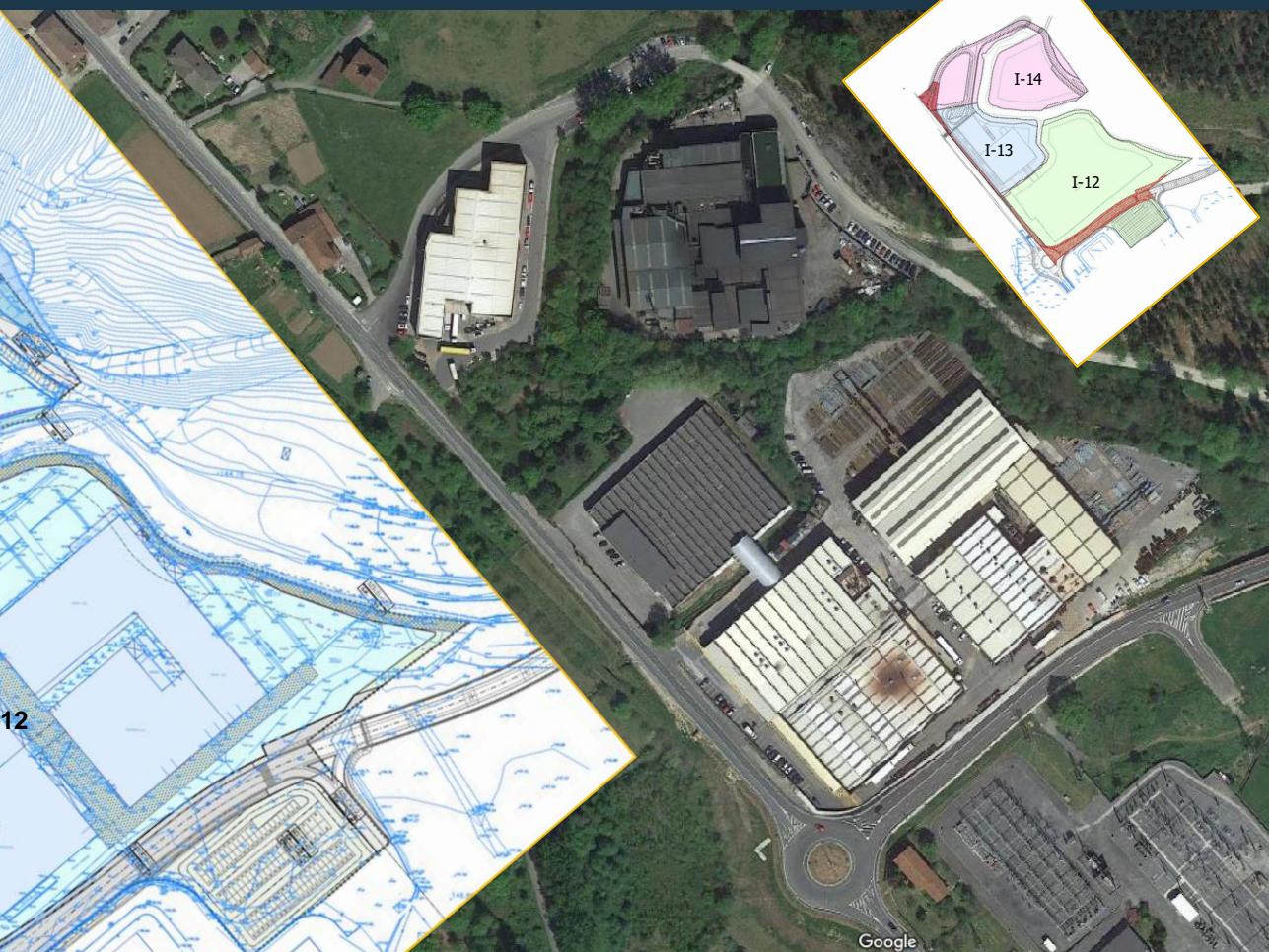
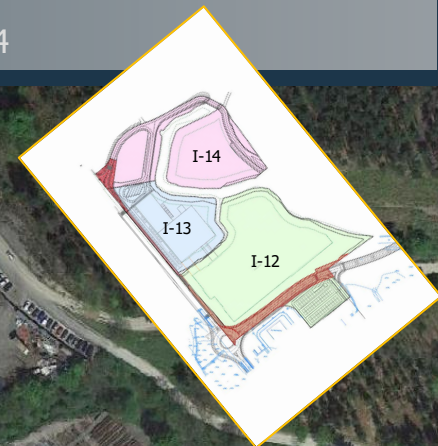
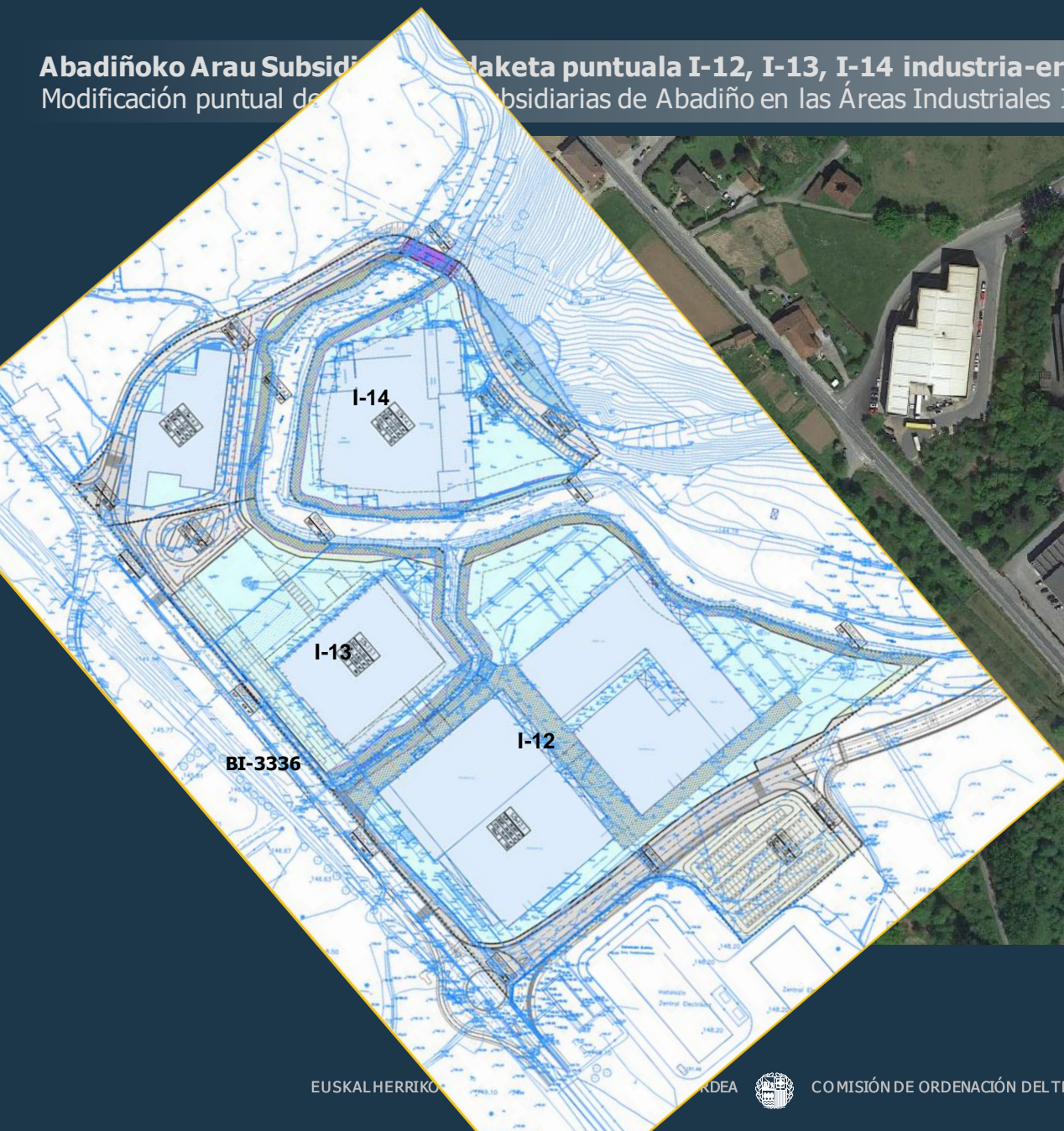
ESPEDIENTEA	2HI-031/23-P05-A
EXPEDIENTE	
TXOSTENA	Lurralde Plangintzaren eta Hiri Agendaren
PONENCIA	Dirección de Planificación Territorial y Agenda Urbana
GATA	Arau Subsidiarien aldaketa puntuala I-12, I-13, I-14 industria-eremuetan
ASUNTO	Modificación puntual de las Normas Subsidiarias en las Áreas Industriales I-12, I-13 I-14.
UDALA	Abadiño
A. FUNCIONAL	A.F. de Durangaldea



Abadiñoko Arau Subsidiarien aldageta puntuala I-12, I-13, I-14 industria-eremuetan Modificación puntual de las Normas Subsidiarias de Abadiño en las Áreas Industriales I-12, I-13, I-14



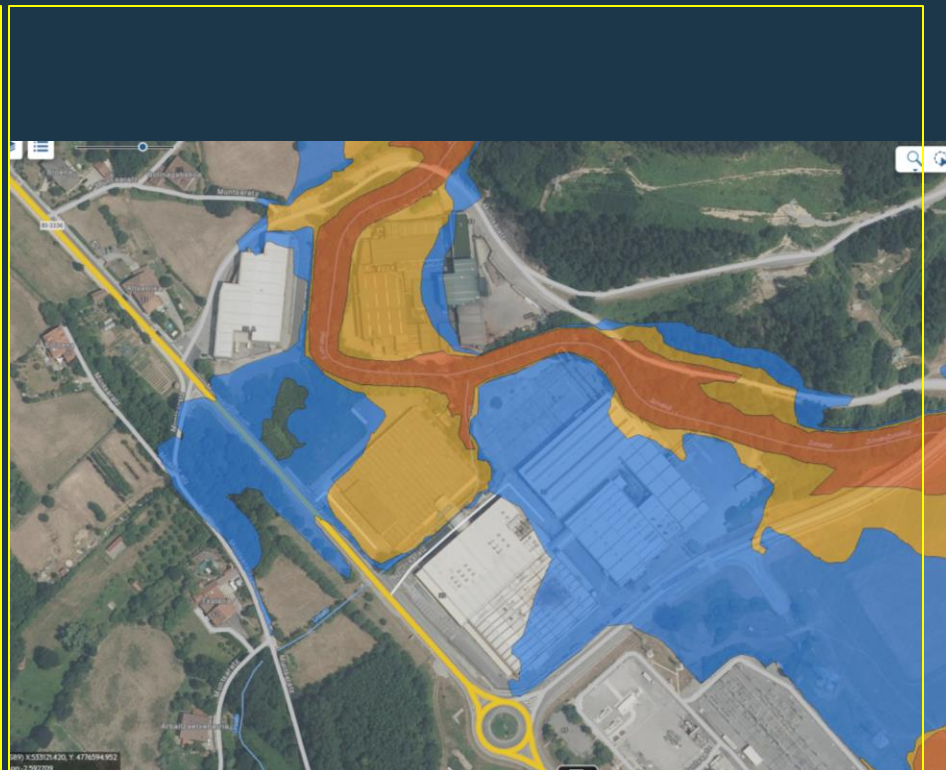
Abadiñoako Arau Subsidiarioaren Eraberrak: Eraberrak puntuak I-12, I-13, I-14 industria-eremuetan Modificación puntual de las Ordenanzas Subsidiarias de Abadiño en las Áreas Industriales I-12, I-13, I-14



Abadiñoako Arau Subsidiarien aldaketa puntuala I-12, I-13, I-14 industria-eremuetan Modificación puntual de las Normas Subsidiarias de Abadiño en las Áreas Industriales I-12, I-13, I-14

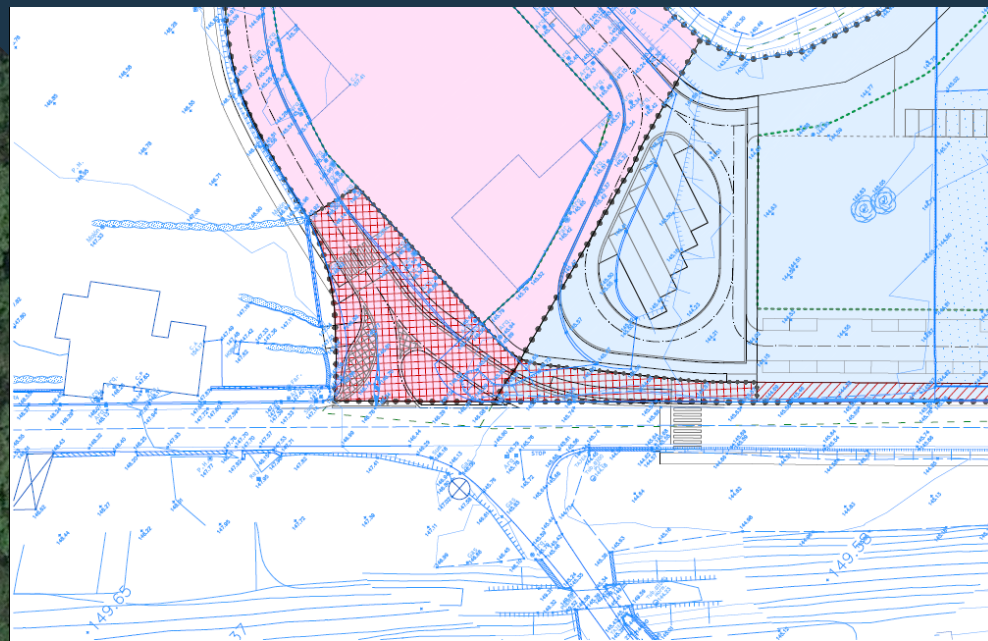
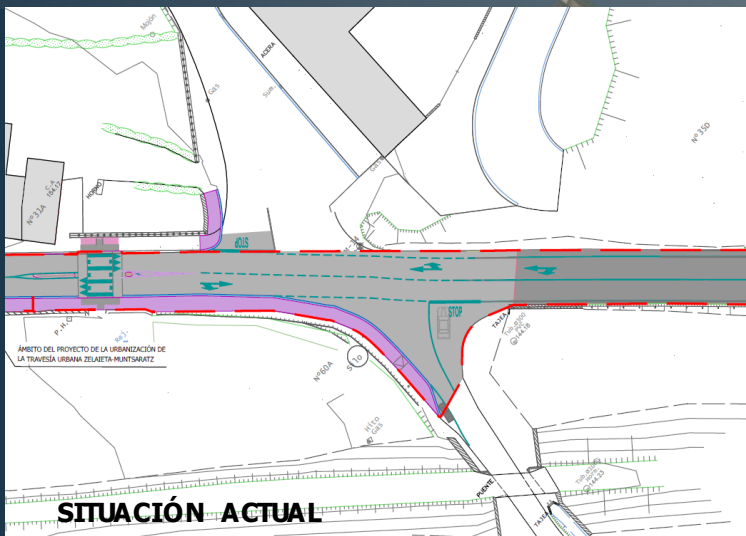


Río Zumelegi
Arroyo Ursalto



Afección por inundabilidad

Abadiñoako Arau Subsidiarien aldageta puntuala I-12, I-13, I-14 industria-eremuetan Modificación puntual de las Normas Subsidiarias de Abadiño en las Áreas Industriales I-12, I-13, I-14

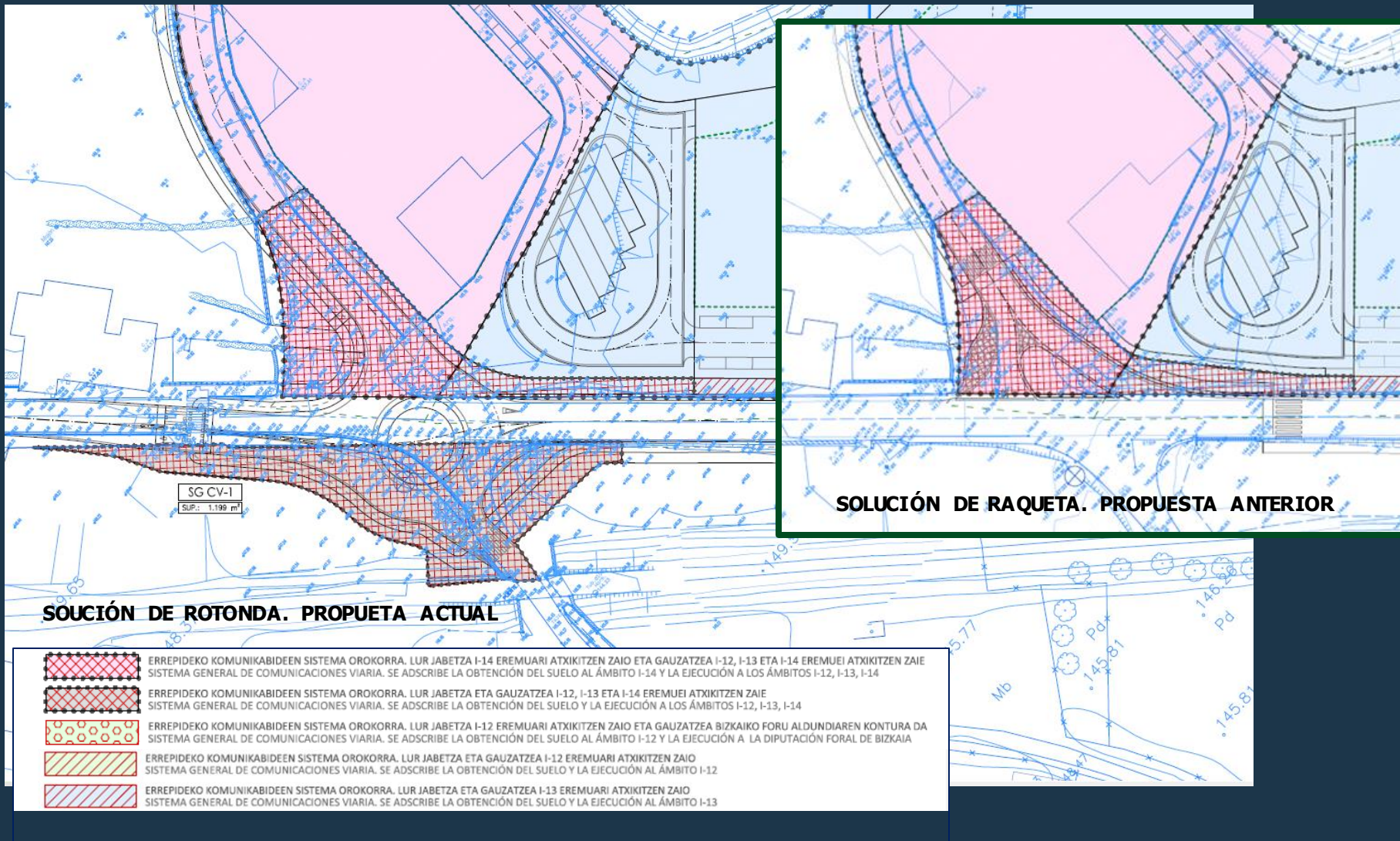


ABADIÑOAKO UDALERRIKO ARAU SUBSIDIARIOEN ALDAKETA ZEHATZA
 I-12, I-13 ETA I-14 INDUSTRIA EREMUEAN ETA ERAIKIN INDUSTRIALEN ALTUEREN ARAUTZEA
 MODIFICACIÓN PUNTUAL DE LAS NORMAS SUBSIDIARIAS DE ABADIÑO EN LAS
 ÁREAS INDUSTRIALES I-12, I-13 E I-14 Y REGULACIÓN DE ALTURAS EN EDIFICACIÓN INDUSTRIAL

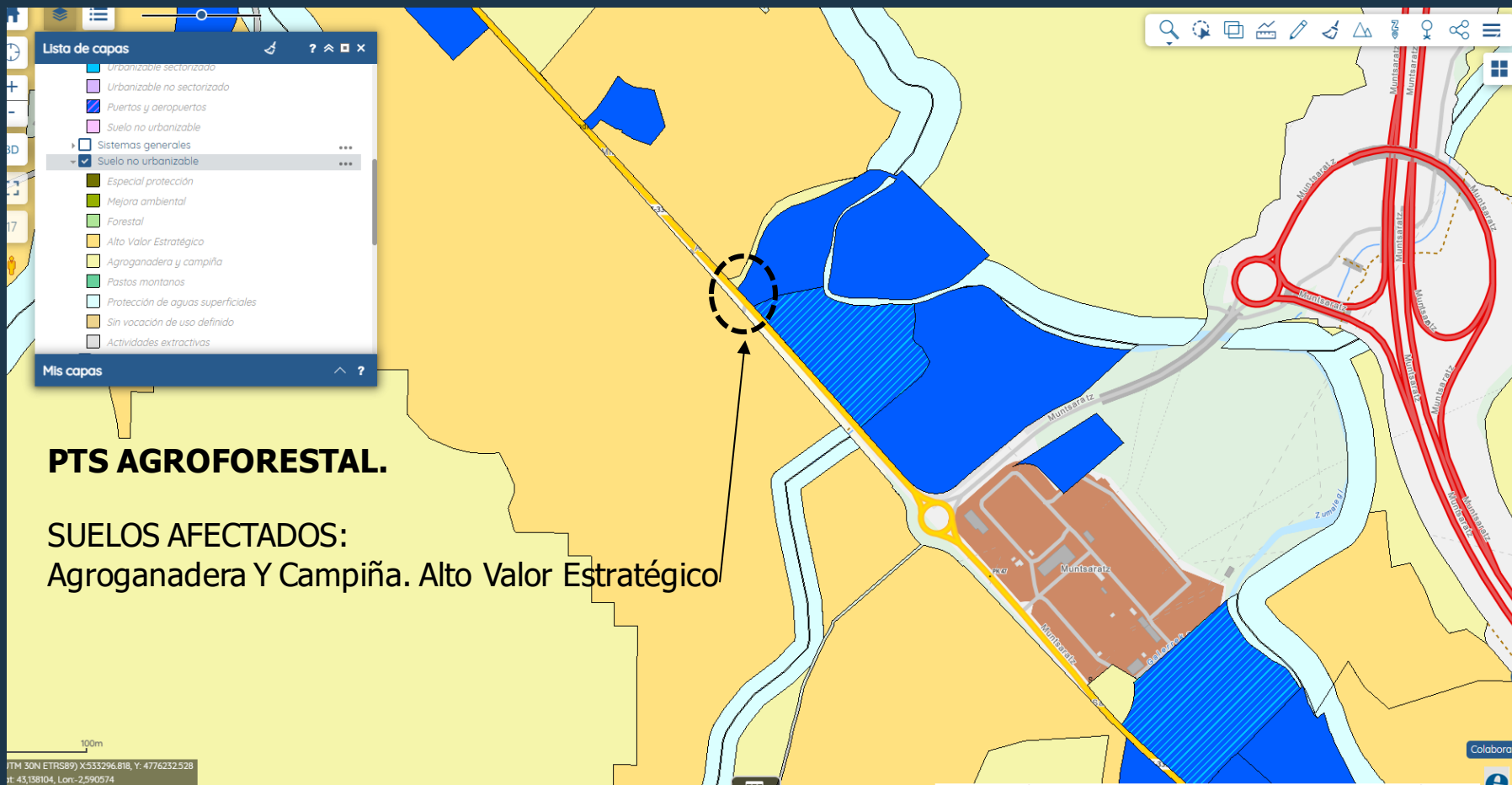
PLANOAREN ZENBURUA / PLANO DE:
 ZONAKATZEA ETA ERABILERA OROKORRAK
 SISTEMA OROKORREN ATXIKIPENA
 ZONIFICACIÓN Y USOS GLOBALES
 ADSCRIPCIÓN DE LOS SISTEMAS GENERALES

**ACCESO EN "T" SEMAFORIZADA PRESENTADA EN LA
 MODIFICACIÓN DE 2019**

Abadiñoako Arau Subsidiarien aldaketa puntuala I-12, I-13, I-14 industria-eremuetan
 Modificación puntual de las Normas Subsidiarias de Abadiño en las Áreas Industriales I-12, I-13, I-14



Abadiñoako Arau Subsidiarien aldaketa puntuala I-12, I-13, I-14 industria-eremuetan Modificación puntual de las Normas Subsidiarias de Abadiño en las Áreas Industriales I-12, I-13, I-14

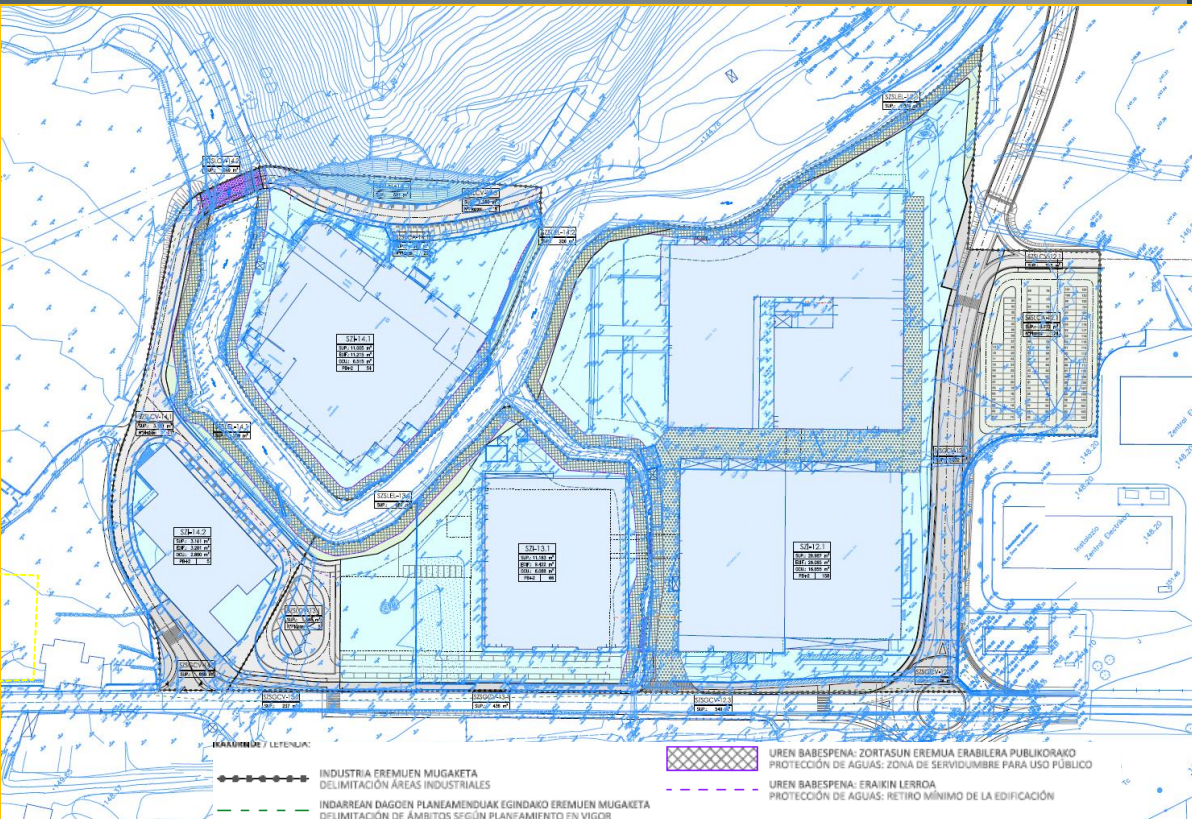
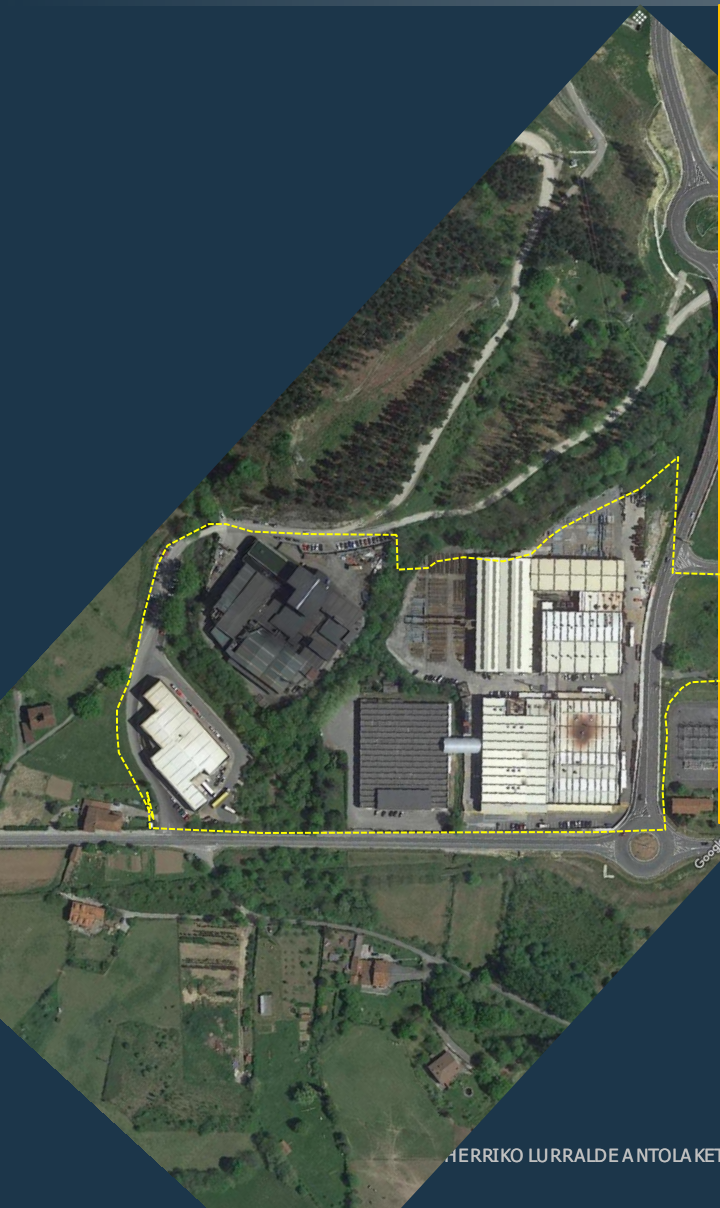


Abadiñoako Arau Subsidiarien aldaketa puntuala I-12, I-13, I-14 industria-eremuetan

Modificación puntual de las Normas Subsidiarias de Abadiño en las Áreas Industriales I-12, I-13, I-14



Abadiñoako Arau Subsidiarien aldaketa puntuala I-12, I-13, I-14 industria-eremuetan Modificación puntual de las Normas Subsidiarias de Abadiño en las Áreas Industriales I-12, I-13, I-14



EREMUEK LERROA / LETENEA:

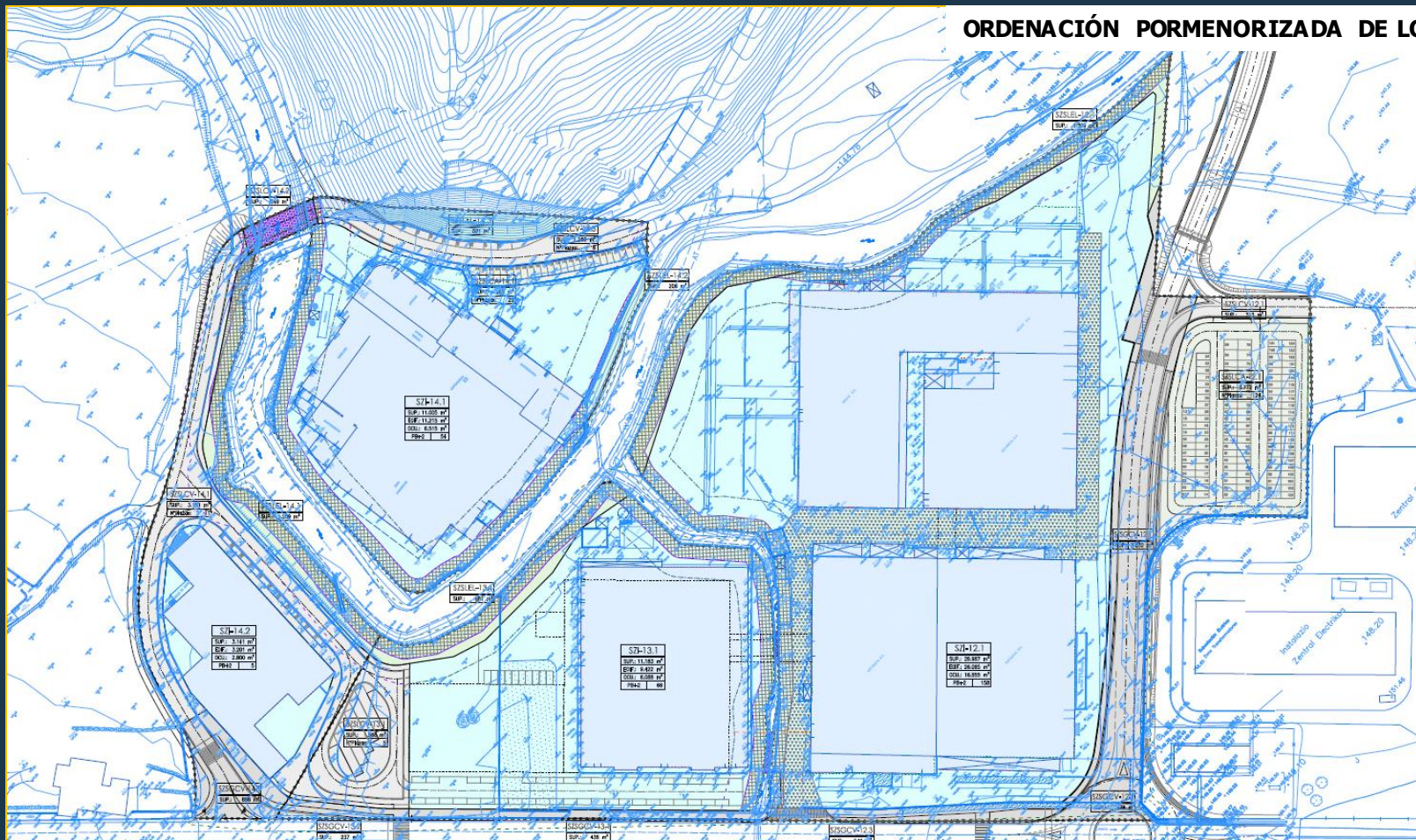
- INDUSTRIA EREMUEK MUGAKETA
DELIMITACIÓN ÁREAS INDUSTRIALES
- INDARREAN DAGOEN PLANEAMENDUAK EGINDAKO EREMUEK MUGAKETA
DELIMITACIÓN DE ÁMBITOS SEGÚN PLANEAMIENTO EN VIGOR
- UREN BABESPENA: ZORTASUN EREMUA ERABILERA PUBLIKORAKO
PROTECCIÓN DE AGUAS: ZONA DE SERVIDUMBRE PARA USO PÚBLICO
- UREN BABESPENA: ERAIKIN LERROA
PROTECCIÓN DE AGUAS: RETIRO MÍNIMO DE LA EDIFICACIÓN

SZ SG CV	ERREPIDEKO KOMUNIKABIDEEN SISTEMA OROKORRA SISTEMA GENERAL DE COMUNICACIONES VIARIA	SZ SL CV	ERREPIDEKO KOMUNIKABIDEEN TOKIKO SISTEMEN AZPIZONA SUBZONA DE SISTEMA LOCAL DE COMUNICACIONES VIARIA
	BAIMENA BEHARKO DUTEN U.S.O.-EN GAINEKO ERAIKINAK CONSTRUCCIONES SOBRE S.G.H. SUJETAS A AUTORIZACIÓN	SZ SL CA	APARCALEKURAKO KOMUNIKABIDEEN TOKIKO SISTEMEN AZPIZONA SUBZONA DE SISTEMA LOCAL DE COMUNICACIONES DE APARCAMIENTO
SZ SL EL	GUNE LIBREEN TOKIKO SISTEMEN AZPIZONA SUBZONA DE SISTEMA LOCAL DE ESPACIOS LIBRES		
SZ I	JARUERA EKONOMIKOETARAKO AZPIZONA SUBZONA DE ACTIVIDADES ECONÓMICAS		JARUERA EKONOMIKOETARAKO AZPIZONETAN JABETZAK DUTEN BIDE-ZORRA SERVIDUMBRE DE PASO INTERNO EN SUBZONA ACTIVIDADES ECONÓMICAS
	GAUR EGUN DAUDEN ERAIKINEN GEHIENAZOKUPAZIO LERROA ALINEACIONES MÁXIMAS OCUPACIÓN EXISTENTE		ERAIKIN BERRIETARAKO GEHIENAZOKUPAZIO LERROA ALINEACIONES MÁXIMAS OCUPACIÓN POSIBILITADA PARA NUEVAS EDIFICACIONES
	PLANGINTZAREKIN BAT EZ DATOZEN ERAIKINAK EDIFICACIONES DISCONFORMES CON EL PLANEAMIENTO		ERREGULAZIO BEREZIA DUTEN HEGAL-ERAIKINEN GEHIENAZOKUPAZIO LERROA ALINEACIONES MÁXIMAS DE EDIFICACIÓN EN VUELO CON REGULACIÓN ESPECÍFICA



Abadiñoako Arau Subsidiarien aldaketa puntuala I-12, I-13, I-14 industria-eremuetan Modificación puntual de las Normas Subsidiarias de Abadiño en las Áreas Industriales I-12, I-13, I-14

ORDENACIÓN PORMENORIZADA DE LOS ÁMBITOS

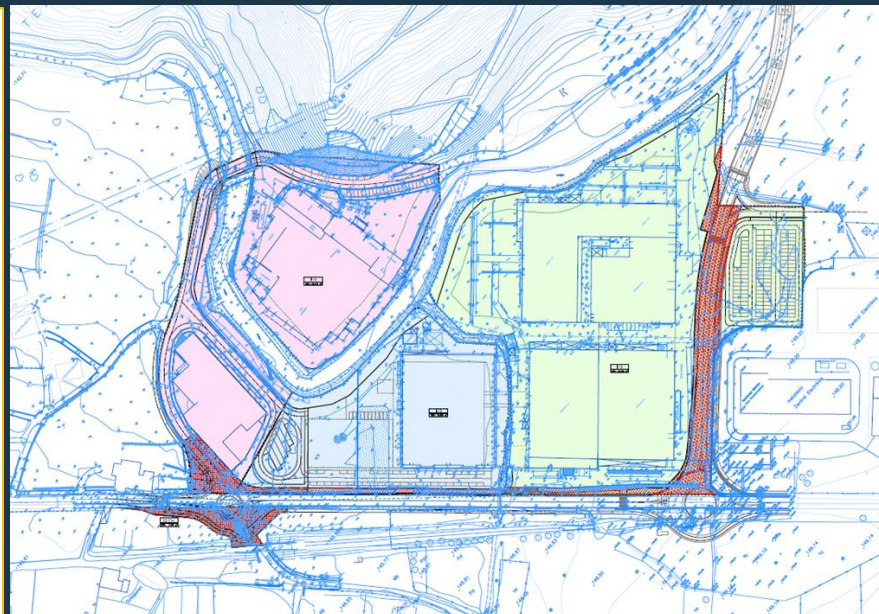
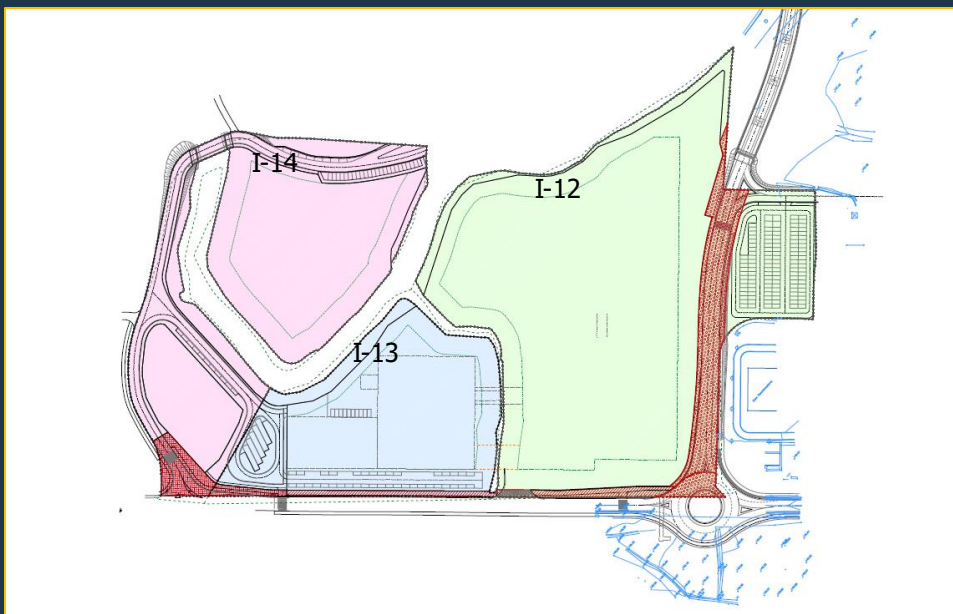






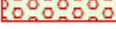
IRAKURLE / LEGENDA:	INDUSTRIA EREMUEIEN MUGAKETA DELIMITACIÓN ÁREAS INDUSTRIALES	UREN BABESPENA: ZORTASUN EREMUIA ERABILERA PUBLIKORAKO PROTECCIÓN DE AGUAS: ZONA DE SERVIDUMBRE PARA USO PÚBLICO	SZ 5G CV ERREPIDEKO KOMUNIKABIDEEN SISTEMA OROKORRA SISTEMA GENERAL DE COMUNICACIONES VIARIA	SZ SI. CV ERREPIDEKO KOMUNIKABIDEEN TOKIKO SISTEMEN AZPIZONA SUBZONA DE SISTEMA LOCAL DE COMUNICACIONES VIARIA
INDARREAN DAGOEN PLANEAMENDUAK EGINDAKO EREMUEIEN MUGAKETA DELIMITACIÓN DE ÁMBITOS SEGUN PLANEAMIENTO EN VIGOR	UREN BABESPENA: ERAIKIN LERROA PROTECCIÓN DE AGUAS: RETIRO MÍNIMO DE LA EDIFICACIÓN	BAIMENA BEHARIKO DUTEN U.S.O.-EN GAINEKO ERAIKINAK CONSTRUCCIONES SOBRE S.G.H. SUJETAS A AUTORIZACIÓN	SZ SI. CA APARCALEKURAKO KOMUNIKABIDEEN TOKIKO SISTEMEN AZPIZONA SUBZONA DE SISTEMA LOCAL DE COMUNICACIONES DE APARCAMIENTO	
	SZ SI. EL GUNE LIBREAN TOKIKO SISTEMEN AZPIZONA SUBZONA DE SISTEMA LOCAL DE ESPACIOS LIBRES			

SZ1 JARDUERA EKONOMIKOETARRAKO AZPIZONA SUBZONA DE ACTIVIDADES ECONÓMICAS	JARDUERA EKONOMIKOETARRAKO AZPIZONETAN JABETZAK DUTEN BIDE-ZORRA SERVIDUMBRE DE PASO INTERNO EN SUBZONA ACTIVIDADES ECONÓMICAS
GAUR EGUN DAUDEN ERAIKINEN GEHIENETZKO OKUPAZIO LERROA ALINEACIONES MÁXIMAS OCUPACIÓN EXISTENTE	ERAIKIN BERRIETARAKO GEHIENETZKO OKUPAZIO LERROA ALINEACIONES MÁXIMAS OCUPACIÓN POSIBILITADA PARA NUEVAS EDIFICACIONES
PLANGINTZAREKIN BAT EZ DATOZEN ERAIKINAK EDIFICACIONES DISCONFORMES CON EL PLANEAMIENTO	ERREGULAZIO BEREZIA DUTEN HEGAL-ERAIKINEN GEHIENETZKO LERROKADURA ALINEACIONES MÁXIMAS DE EDIFICACIÓN EN VUELCO CON REGULACIÓN ESPECÍFICA

Abadiñoako Arau Subsidiariaren aldaketa puntuala I-12, I-13, I-14 industria-eremuetan

Modificación puntual de las Normas Subsidiarias de Abadiño en las Áreas Industriales I-12, I-13, I-14



-  ERREPIDEKO KOMUNIKABIDEEN SISTEMA OROKORRA. LUR JABETZA ETA GAUZATZEA I-12 EREMUIARI ATXIKITZEN ZAIO SISTEMA GENERAL DE COMUNICACIONES VIARIA. SE ADSCRIBE LA OBTENCIÓN DEL SUELO Y LA EJECUCIÓN AL ÁMBITO I-12
-  ERREPIDEKO KOMUNIKABIDEEN SISTEMA OROKORRA. LUR JABETZA ETA GAUZATZEA I-13 EREMUIARI ATXIKITZEN ZAIO SISTEMA GENERAL DE COMUNICACIONES VIARIA. SE ADSCRIBE LA OBTENCIÓN DEL SUELO Y LA EJECUCIÓN AL ÁMBITO I-13
-  ERREPIDEKO KOMUNIKABIDEEN SISTEMA OROKORRA. LUR JABETZA I-13 EREMUIARI ATXIKITZEN ZAIO ETA GAUZATZEA I-12, I-13 ETA I-14 EREMUEI ATXIKITZEN ZAIE SISTEMA GENERAL DE COMUNICACIONES VIARIA. SE ADSCRIBE LA OBTENCIÓN DEL SUELO AL ÁMBITO I-13 Y LA EJECUCIÓN A LOS ÁMBITOS I-12, I-13, I-14
-  ERREPIDEKO KOMUNIKABIDEEN SISTEMA OROKORRA. LUR JABETZA I-14 EREMUIARI ATXIKITZEN ZAIO ETA GAUZATZEA I-12, I-13 ETA I-14 EREMUEI ATXIKITZEN ZAIE SISTEMA GENERAL DE COMUNICACIONES VIARIA. SE ADSCRIBE LA OBTENCIÓN DEL SUELO AL ÁMBITO I-14 Y LA EJECUCIÓN A LOS ÁMBITOS I-12, I-13, I-14
-  ERREPIDEKO KOMUNIKABIDEEN SISTEMA OROKORRA. LUR JABETZA I-12 EREMUIARI ATXIKITZEN ZAIO ETA GAUZATZEA BIZKAIKO FORU ALDUNDIAREN KONTURA DA SISTEMA GENERAL DE COMUNICACIONES VIARIA. SE ADSCRIBE LA OBTENCIÓN DEL SUELO AL ÁMBITO I-12 Y LA EJECUCIÓN A LA DIPUTACIÓN FORAL DE BIZKAIA