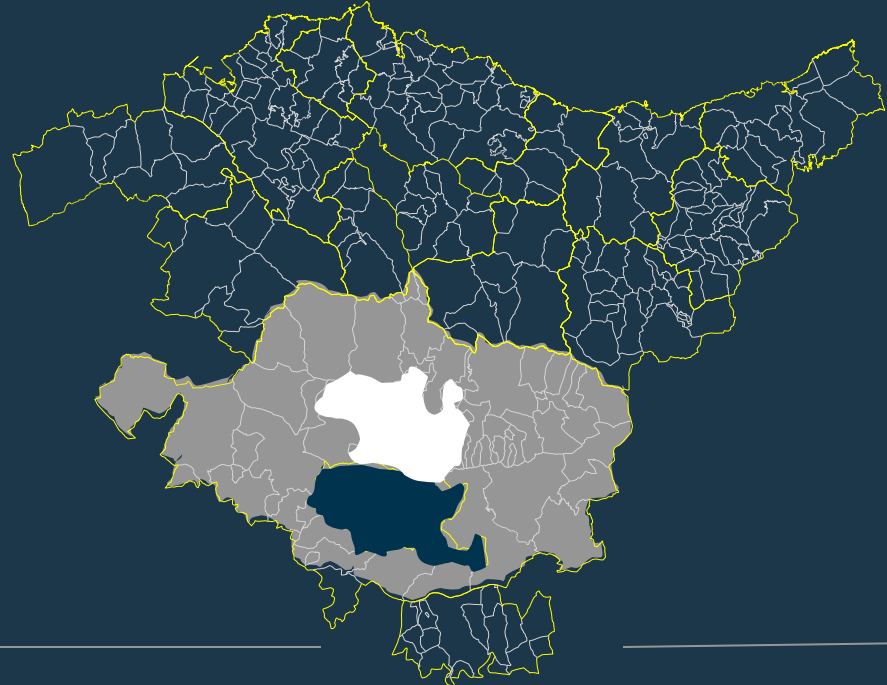


Udalerriko HAPOaren aldaketa puntuala, OR-11 Industria Ordenantzan erabileren bateragarritasunari dagokiona (Santo Tomás Ibaiaren Plaza).

Modificación Puntual del PGOU del término municipal relativa a la compatibilidad de usos en la ordenanza de suelo industrial OR-11 (Plaza del Río Santo Tomás).



ESPEDIENTEA 1HI-015/20-P03-A

EXPEDIENTE

TXOSTENA Lurralde Plangintza, Hirigintza eta Hiri-berroneratze Zuzendaritza

PONENCIA Dirección de Planificación Territorial, Urbanismo y Regeneración Urbana

GAIA Udalerriko HAPOaren aldaketa puntuala, OR-11 industria ordenantzan erabileren bateragarritasunari dagokiona (Santo Tomás Ibaiaren Plaza).

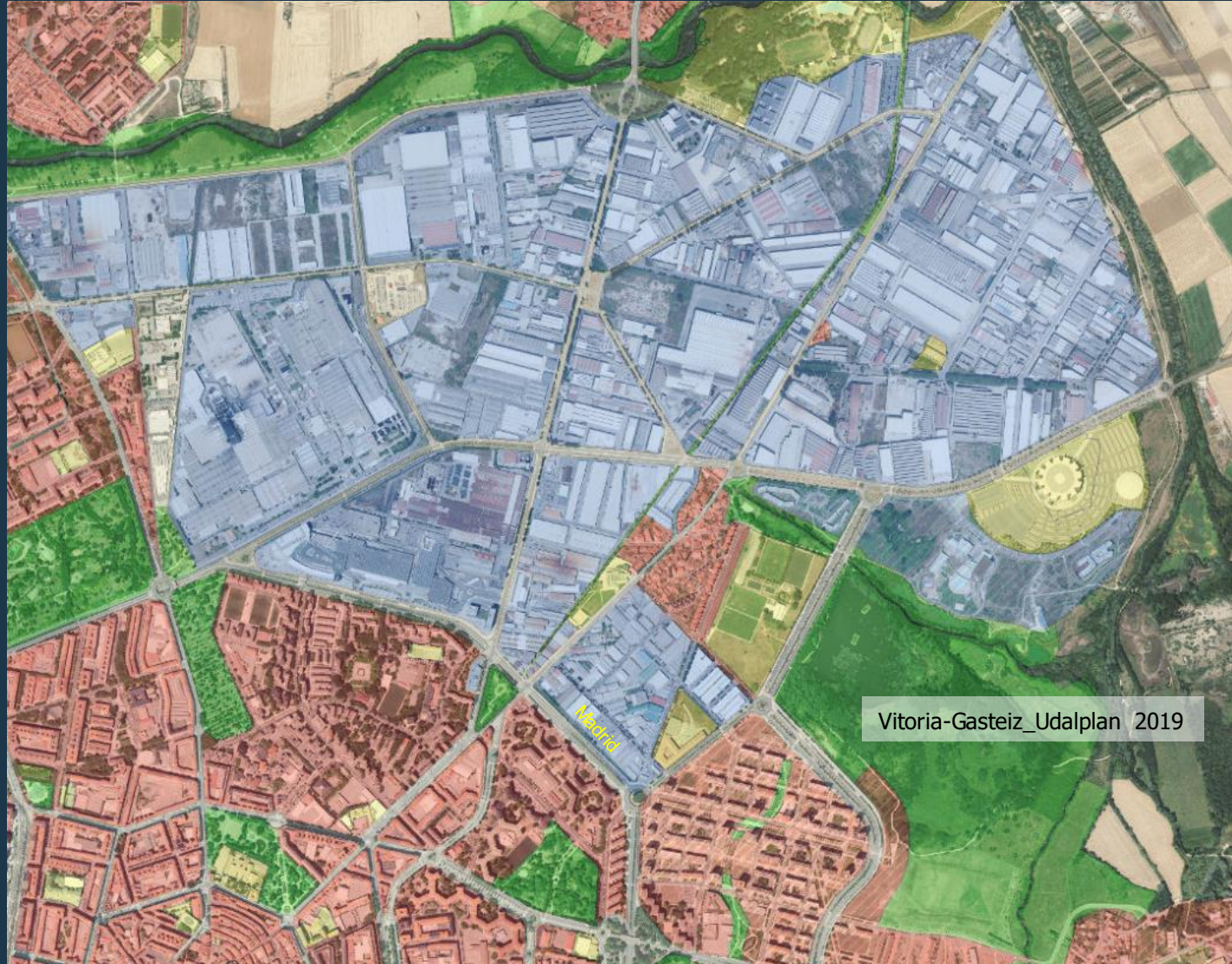
ASUNTO Modificación Puntual del PGOU del término municipal relativa a la compatibilidad de usos en la Ordenanza de Suelo Industrial OR-11 (Plaza del Río Santo Tomás).

UDALA Vitoria-Gasteiz (Alava)

LOCALIDAD A.F. de Alava Central

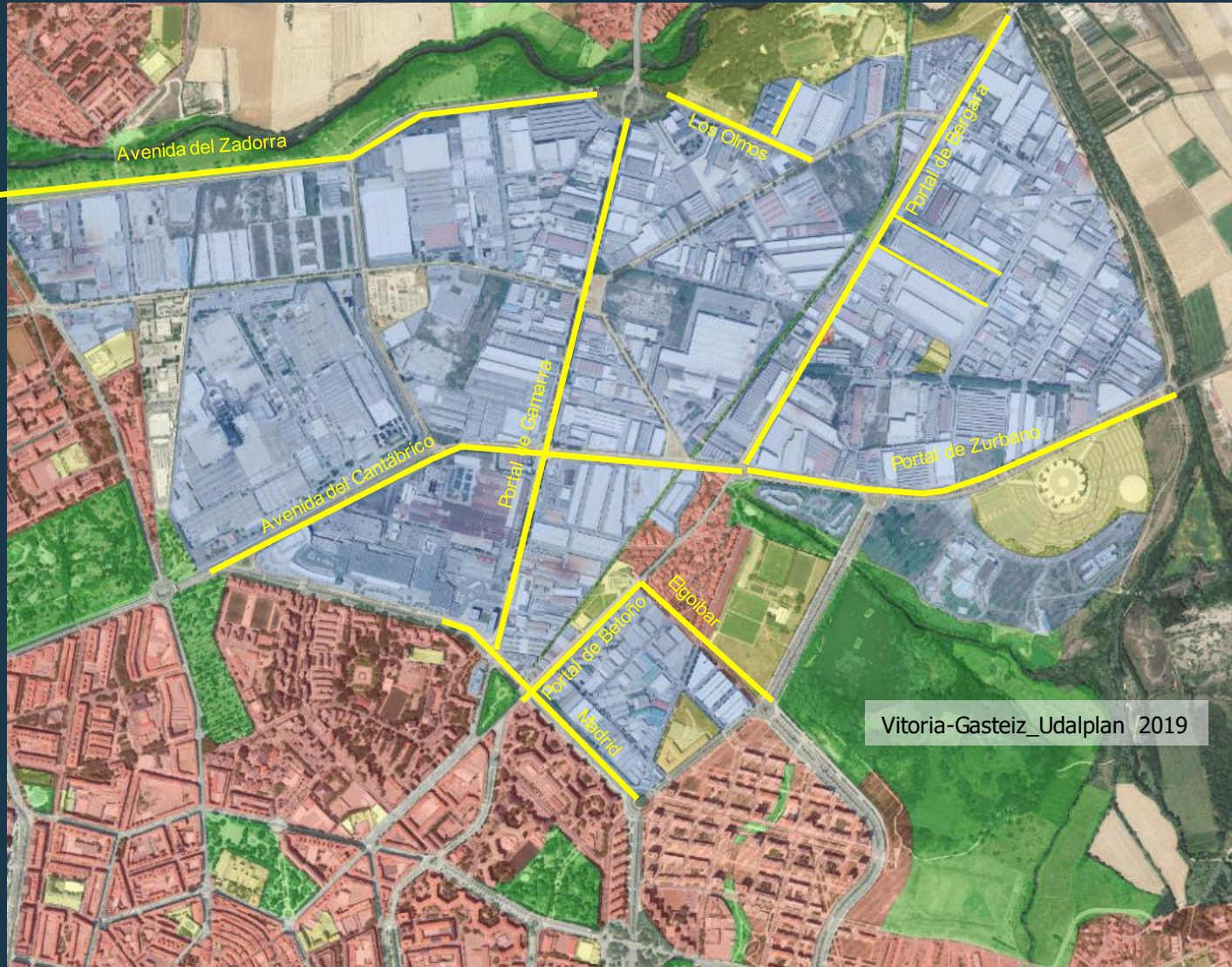
Udalerriko HAPOaren aldaketa puntuala, OR-11 Industria Ordenantzan erabileren bateragarritasunari dagokiona (Santo Tomás Ibaiaren Plaza).

Modificación Puntual del PGOU del término municipal relativa a la compatibilidad de usos en la ordenanza de suelo industrial OR-11 (Plaza del Río Santo Tomás).



Udalerriko HAPOaren aldaketa puntuala, OR-11 Industria Ordenantzan erabileren bateragarritasunari dagokiona (Santo Tomás Ibaiaren Plaza).

Modificación Puntual del PGOU del término municipal relativa a la compatibilidad de usos en la ordenanza de suelo industrial OR-11 (Plaza del Río Santo Tomás).

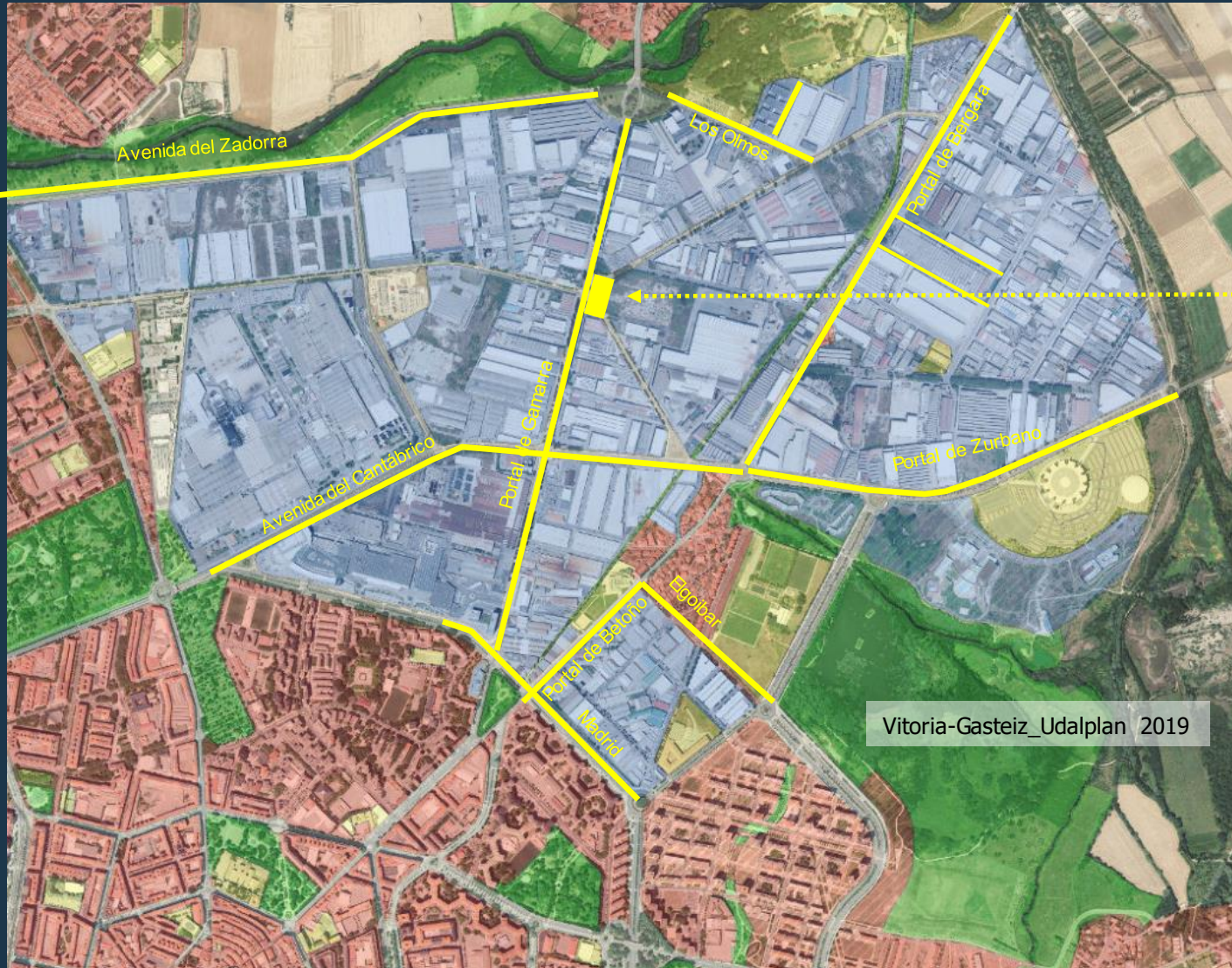


Calles en la OR-11, con posibilidad de compatibilidad de usos de la OR-13

** Sólo se incluyen las vías cercanas a la Plaza del Río Santo Tomás*

Udalerriko HAPOaren aldaketa puntuala, OR-11 Industria Ordenantzan erabileren bateragarritasunari dagokiona (Santo Tomás Ibaiaren Plaza).

Modificación Puntual del PGOU del término municipal relativa a la compatibilidad de usos en la ordenanza de suelo industrial OR-11 (Plaza del Río Santo Tomás).



Plaza del Río Santo Tomás



Calles en la OR-11, con posibilidad compatibilidad de usos de la OR-13

** Sólo se incluyen las vías cercanas a la Plaza del Río Santo Tomás*