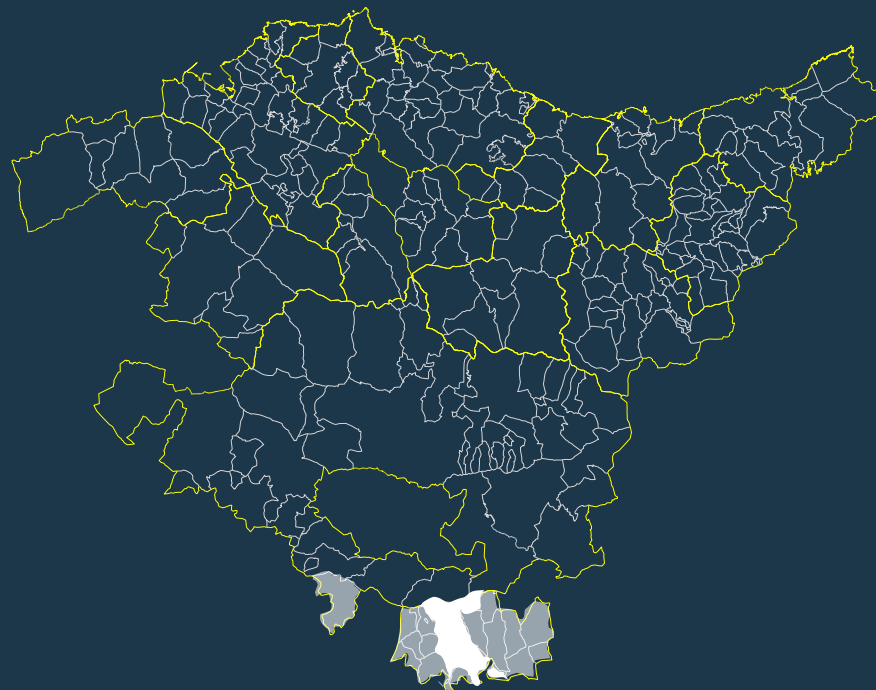


Laguardiako La Hoya Paraje 22. poligonoko 460. partzelan "Zintzo Bodega" ezartzeko Plan Berezia.

Plan Especial para la implantación de bodega en paraje La Hoya, polígono 22 parcela 460, promovido por "Bodegas Zintzo".



ESPEDIENTEA 1HI-011/20-P08

EXPEDIENTE

TXOSTENA Lurralde Plangintza, Hirigintza eta Hiri Berroneratze Zuzendaritza

PONENCIA Dirección de Planificación Territorial, Urbanismo y Regeneración Urbana

GAIA Laguardiako La Hoya Paraje 22. poligonoko 460. partzelan "Zintzo Bodega" ezartzeko Plan Berezia.

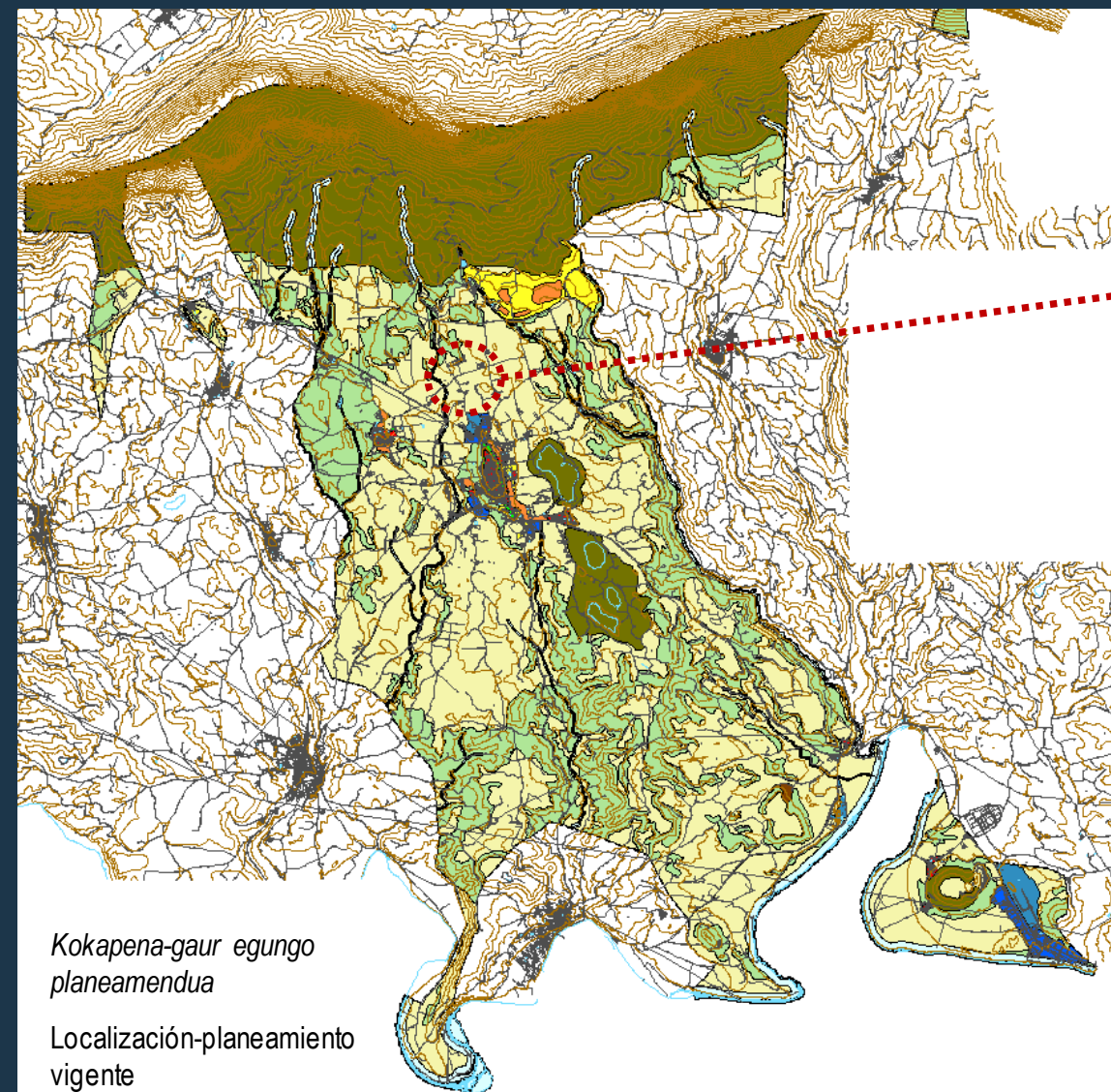
ASUNTO Plan Especial para la implantación de bodega en paraje La Hoya, polígono 22 parcela 460, promovido por "Bodegas Zintzo".

UDALA Laguardia (Alava)

ÁREA FUNCIONAL A.F. de Rioja Alavesa

Laguardiako La Hoya Paraje 22. poligonoko 460. partzelan "Zintzo Bodega" ezartzeko Plan Berezia.

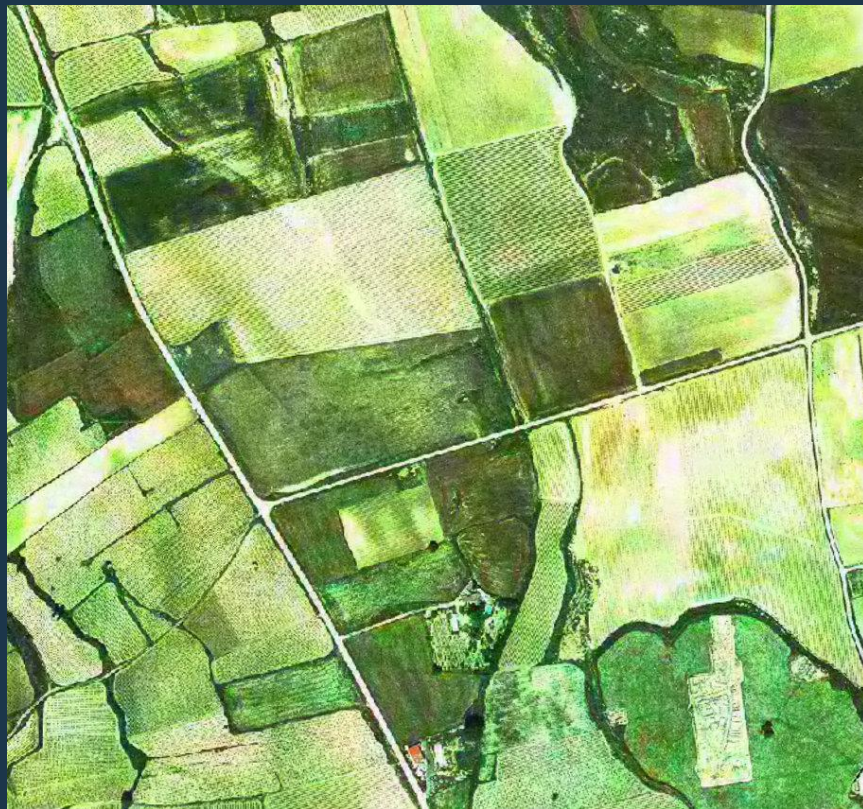
Plan Especial para la implantación de bodega en paraje La Hoya, polígono 22 parcela 460, promovido por "Bodegas Zintzo".



Ámbito Plan Especial

Laguardiako La Hoya Paraje 22. poligonoko 460. partzelan "Zintzo Bodega" ezartzeko Plan Berezia.

Plan Especial para la implantación de bodega en paraje La Hoya, polígono 22 parcela 460, promovido por "Bodegas Zintzo".



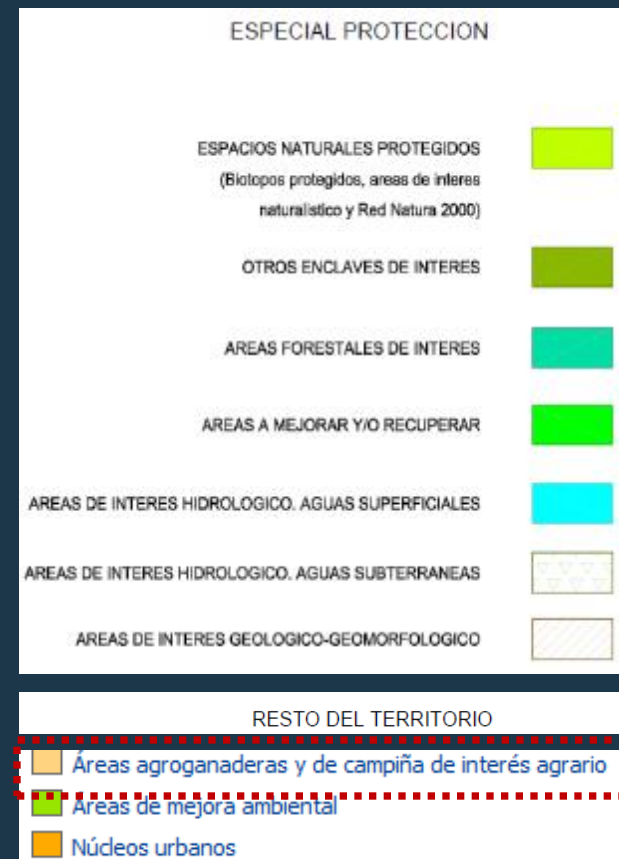
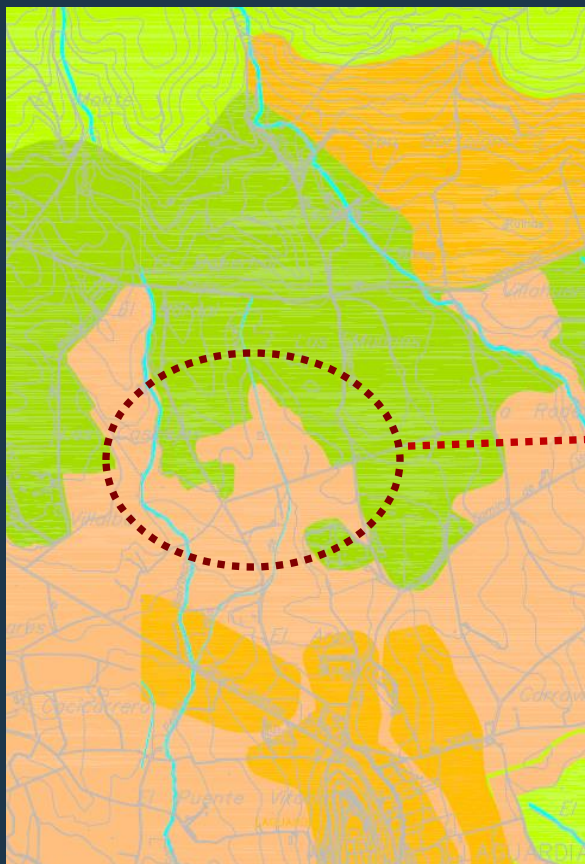
1998



2019

Laguardiako La Hoya Paraje 22. poligonoko 460. partzelan "Zintzo Bodega" ezartzeko Plan Berezia.

Plan Especial para la implantación de bodega en paraje La Hoya, polígono 22 parcela 460, promovido por "Bodegas Zintzo".



Correspondencia entre la calificación del suelo no urbanizable del planeamiento municipal y las categorías de las Directrices de Ordenación Territorial (DOT)

01031-LAGUARDIA

Categorización DOT: **Agroganadera y campiña**

Calificación del suelo no urbanizable del planeamiento municipal:

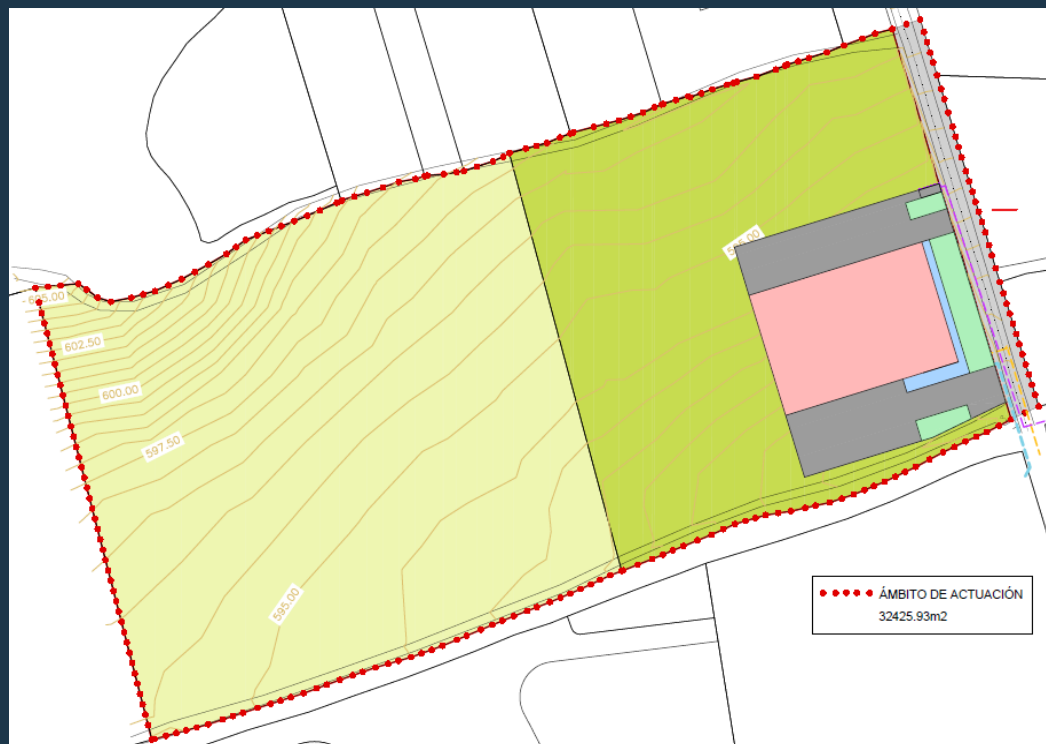
- SUELO NO URBANIZABLE DE PROTECCIÓN DE ZONAS DE INTERÉS AGRÍCOLA

Arabako Errioxako LPPa

PTP de Rioja Alavesa

Laguardiako La Hoya Paraje 22. poligonoko 460. partzelan “Zintzo Bodega” ezartzeko Plan Berezia.

Plan Especial para la implantación de bodega en paraje La Hoya, polígono 22 parcela 460, promovido por “Bodegas Zintzo”.



Plan Berezia /
Plan Especial

Superficies ámbito actuación			
COLOR	USO PORMENORIZADO	SUPERFICIE (m2)	PORCENTAJE DE OCUPACION
	Área de movimiento de la edificación	1.816,73	5,60%
	Uso agrícola. Viñedo	17.594,50	54,26%
	Uso agrícola. Cereal	9.604,48	29,62%
	Espacio libre zonas verdes	374,25	1,15%
	Espacio libre pavimentado	152,23	0,47%
	Camino rural (Uso público)	1074,85	3,31%
	Espacio libre rodado (Uso privado)	1.808,89	5,58%
	TOTAL	32.425,93	100%

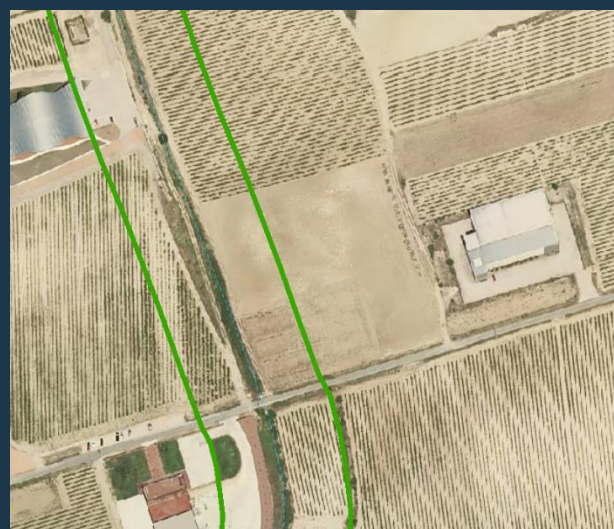
Laguardiako La Hoya Paraje 22. poligonoko 460. partzelan "Zintzo Bodega" ezartzeko Plan Berezia.

Plan Especial para la implantación de bodega en paraje La Hoya, polígono 22 parcela 460, promovido por "Bodegas Zintzo".



Nekazaritza eta Basozaintzako LPSa

PTS Agroforestal



Ibaiak eta Errekak antolatze LPSa
PTS de ordenación de Ríos y Arroyos

