



BAJADUN LAN ISTRIPUAK E.A.Eko UNIBERTSITATEZ
KANPOKO IKASTETXE PUBLIKOETAN

"IN ITINERE"

2012 - 2013 IKASTURTEA

Txostena zenb.: 7

Hezkuntza Saileko Lan Arriskuen Prebentzioa

Segurtasun Arloko Arduraduna: Marivi Carazo Alcubilla

2013ko abendua



AURKIBIDEA

1. SARRERA
2. LAN ARRISKUEN PREBENTZIOAREN ETA BIDE SEGURTASUNAREN ARTEKO ERLAZIOA
3. EREMUA, ALDIA ETA AZTERTZEN DEN POPULAZIOA
4. HELBURUAK
5. HOBE DAITEZKEEN AURKITUTAKO ZAILTASUNAK
6. AZTERTUTAKO ISTRIPUEN DATUAK

1. SARRERA

Hurrenez hurreneko zazpigarren urtean Hezkuntza Saileko Lan Arriskuen Prebentzio Zerbitzuko Segurtasun arlotik txosten hau, EAEko unibertsitateaz kanpoko ikastetxe publikoetan lan-istripuei buruzkoa, ematen dugu argitara.

10-11 ikasturtetik 11-12 ikastertera datuen iturriak eta beraiek sailkatzeko erabiltzen dituzten irizpideak aldatu zirela nabarmendu behar da, hori dela eta, trantsizio-denboraldi honetako datuak ez dira estrapolatu behar .

Azttertutako irizpideek adierazten digutenez, lan-istripuen zirkunstantziak, eragileak eta ondorioak ez dira urte hauetan :2005-2013 funtsean aldatu.

Hala ere, ondorengo datuak kontuan hartuta,

IRAKASLEAK:

TOKIA	IKASTURTEEN ARABERAKO BILAKAERA						
	05/06	06/07	07/08	08/09	09/10	10/11	11/12
In itinere	43 ¹	71	64	82	50	66	76
Joan-etorria ²	4	5	11	13	7	8	20
Ikastetxean	47	63	85	83	59	87	114
Beste ikastetxe batean	2 ³	1	2	0	3	0	0
Guztira	96	140	162	178	119	161	211

EZ IRAKASLEAK:

TOKIA	IKASTURTEEN ARABERAKO BILAKAERA						
	05/06	06/07	07/08	08/09	09/10	10/11	11/12
In itinere	21	13	12	8	5	5	10
Joan-etorria	2	3	0	5 ⁴	0	0	1
Ikastetxean	56	69	53	55	42	60	75
Beste ikastetxe batean	0	3	0	0	1	0	0
Guztira	79	88	65	68	48	65	86

“**Istripuaren tokia**” irizpidea, istripua gertatu aurretik langilea zegoen toki gisa definitzen dugu, duen garrantzia bai kopurua bai prebenitzeko zailtasunengatik monografiko hau eskaintzeko modukoa dela pentsatu dugu.

2. LAN ARRISKUEN PREBENTZIOAREN ETA BIDE SEGURTASUNAREN ARTEKO ERLAZIOA.

LANAREN BALDINTZA: “langilearen segurtasun eta osasunaren arloan arriskuak sortzeko eragin nabarmena izan dezakeen lanaren edozein baldintza “. Lan Arriskuen Prebentzio legea. 31/95 Legea, 4.7. artikulua.

LAN ISTRIPUA: “langileak, besteen konturako egiten duen lanaren ondorioz, gorputzean pairatzen duen edozein lesio “. Gizarte Segurantzaren lege orokorraren 115.2. artikulua.

¹ “In itinere “tzat jotako istripuen artean, 7 ez dira trafiko-istripuak izan.

² “Eibarko berritzegunean bilera, furgonetaren atearekin harrapatu zuen eskua “- “Mendirako irteera “- “Irunen Korrika Txikian parte hartzean “- “Ikasleekin irteera Lapurriketa eskolan “.- “Etxean arreta emateko maistra ibiltaria da, barnetegi batean zegoen ikasleekin eta ibilaldi batean “- “Museorako irteera batean ikasleekin “.- “Ikasleekin liburutegi publikoa bisitatzean “.- “Ikasleekin eski-estazio batera egindako irteera “, “Santiagorako bidea eginez”, “Jakan eskiatzen” ...

³ Antzerkiaren instalazioak.

⁴ 4 Hezkuntza Laguntzako espezialistak dira. Ikasleekin irteeran eta ikasle bat haren helbidera taxiz eramaten zuenean.

In itinere istripuak eta misioko istripuak lan-istripuzat jotzen dira.

:

ENPRESARIOAREN BABESTEKO EGINBEHARRA: Lan Arriskuen Prebentzioari buruzko 31/95 legearen 14.2, 15., 16., 18. eta 19. artikulua. Langilearen leku-aldatzeak babesteko eginbeharra egiten dituen beste jarduera batzuetan duena bezalakoa da.

3. EREMUA, ALDIA ETA AZTERTZEN DEN POPULAZIOA.

Eusko Jaurlaritzako Hezkuntza, Hizkuntza Politika eta Kultura Sailaren eremuan egin da azterketa hau.

Hezkuntza Sailaren menpeko 24.502 langileetatik⁵ ondorengo egoeretan dauden 18.366ak hartu dira kontuan:

-Irakasleen eta pertsonal ez irakaslearen (Hezkuntza Bereziko, garbiketako eta Sukaldaritzako lan-legepeko hezkuntza-pertsonala), kolektiboetakoak izatea.

- Jardunean ari izana eta baja izan duten langileak 2012ko irailetik 2013ko irailera bitarteko aldian
- Gizarte Segurantzako Erregimenean egotea.

Erabilitako informazio-iturriak:

- 1) Gizarte Segurantza eta Nomina Zerbitzuek Hezkuntza Lurralde Ordezkaritzetan, Delt@ sistemaren bidez, artxibatu dituzten lan-istripuen parteak.
- 2) MUTUALIAK Extraneten bitartez emandako datuak.

4. HELBURUAK:

a- Leku-aldatzeen ondoriozko istripuen garrantzia ezagutzera ematea.

* Lantokirako joan-etorria: **IN ITINERE ISTRIPUA**

* Lanpostuei dagozkien jarduerak eta funtzioak gauzatzeko egin behar diren joan-etorriak: **MISIOKO ISTRIPUAK**

Langileek erabiltzen duten garraibidea zein den alde batera utzita izan diren istripuak, bajarekin eta 2012-09-01etik 2013-08-31ra bitarteko aldietan.

⁵ 2013-11-08an emandako datua
LANISTINIT1213

b. - Lesioak gertatu ziren zirkunstantziak eta erak azaltzea.

c- Sailen arteko lankidetzaren proposatuz prebentzio-jarduera planifikatzea, istripu mota horien ondorioak gutxitzen lagunduko duen prestakuntza eta sentsibilizazio egokia emateko asmoz.

5. HOBE DAITEZKEEN AURKITUTAKO ZAILTASUNAK:

- Helburu ezberdinak dituzten hainbat bide erabiliz biltzen dira datuak eta zenbait Euskarri eta sistematan gauzatzen dira, hori dela eta, datuen interpretazioa eta haien erlazioen ikerketa zailagoa izaten da, adibidez:
 - MUFACEn dauden langileen istripuen datuak ez daude txosten honetan erregistratuta
 - Okupazioen kode Nazionala CNO-2011k eta Hezkuntza Sailak berak erabiltzen dituzten lan kategorien eta hezkuntza mailen izenak ez datoz bat.
- Kalitatezko informazioa falta da: Misioko istripuak kuantifikatzeko zailtasunak ditugu. Misioko istripuaren barnean, kolektiboen arabera jarduerak anitz biltzen baitira adibide batzu besterik ez dugu aipatuko:

KOLEKTIBOA	JARDUERAK
IRAKASLEAK ORO HAR	Eguneko txangoak, erakusketak bisitatzea, zinema eta antzerkia, Gabonetako Haur Parkea, mendia, toki jaietan parte hartzea, berritzeguneetan eta Ordezkaritzetan egin beharreko bilerak
GORPUTZ-HEZKUNTZA	Toki batetik bestera ibili behar izatea :Udaleko kirol-instalazietarako:igerilekuak...joan –etorriak
ERLIJIOA	Toki batetik bestera ibili behar izatea
HELDUEN HEZKUNTZA	Kultur txango eta bidaiak
IRAUNKORRA	
LANBIDE HEZIKETA	Feriak, FCT (Lantokiko Prestakuntza), ikasle libreen probak
HEZKUNTZA LAGUNTZAKO ESPEZIALISTAK	Ikasleekin irteerak
IKUSKARIAK	Ikastetxeak bisitatzea
BERRITZEGUNEETAKO AHOLKULARIAK	Ikastetxeak bisitatzea
OSPITALE-ZENTROETAKO IRAKASLEAK	Etxeko laguntza

6. AZTERTUTAKO ISTRIPUEN DATUAK: BAJA ERAGITEN DUTEN IN ITINERE ISTRIPUAK 2012-2013

LURRALDE HISTORIKOA	ISTRIPUAK GUZTIRA	BAJAREKIN	In Itinere	BAJARIK GABE	In itinere
Bizkaia	530	227	59	303	64
Araba	210	88	34	122	31
Gipuzkoa	272	115	32	157	29
	1012	430	125	582	124

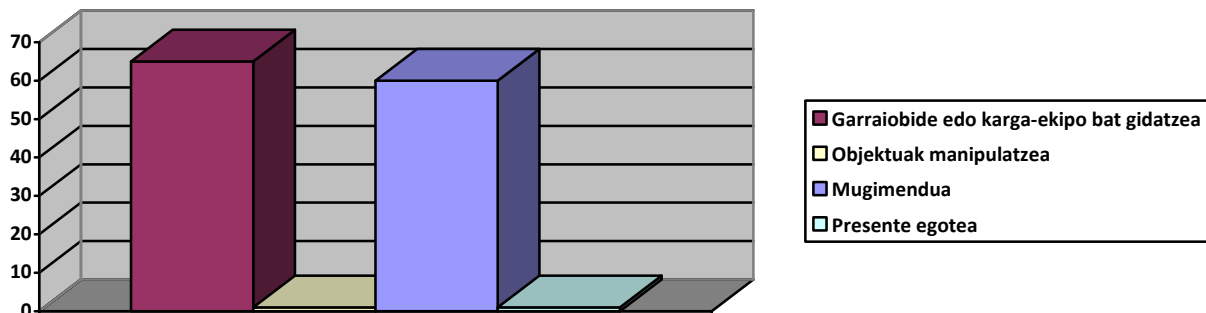
Aztertutako lan-istripuetatik % 24,6 in itinere dira: 249 (125 bajarekin + 124 bajarik gabe) lurralde historikoko:

LURRALDE HISTORIKOA	In Itinere	Baja eragiten dute
Araba	% 31	% 52,3
Bizkaia	% 23,21	% 48
Gipuzkoa	% 22,4	% 52,54

Aztertutako irizpideak:

1. Jarduera fisikoa
2. Desbideraketa
3. Tresna edo eragile materiala
4. Era
5. Lesioaren azalpena
6. Lesionatutako gorputz-atala

1. Jarduera fisikoa: istripua gertatu baino lehen langileak egiten zuen jarduera fisiko zehatza



Gertatuko lan istripuen artean erdia langilea gidatzen zegoen eta beste erdia mugitzen zen bitartean izan dira: Ibiltzea, korrika egitea, jaistea, etab.

65	<i>Garraiobide edo karga-ekipo bat gidatzea</i>
56	Garraiobide mugikorra eta motorduna gidatzea
5	Garraiobide mugikorra eta motorrik gabekoa gidatzea
4	Garraiobide batean bidaiaria izatea

2. Desbideraketa: Lana egiteko, prozesu normalean eragin duen ohiz kanpoko gertakaria eta ondorioz istripua gertatzea ekarri duena. Maiztasunaren arabera ezohizko gertakariak:

1.a	<i>Motordun edota motorrik gabeko garraiobidearen kontrola galtzea : (59)</i>
2.a	(35) Labaikada edo estropezua erorketarekin (6) Pertsonen erorketa: (41)
3.a	Esfortzu fisikorik gabeko gorputz-mugimendua: Koordinatu gabeko mugimenduak, ezorduko keinuak, keinu desegokiak: (16)

3 Tresna edo eragile materiala: erari lotutako eragile materiala (ukipena-lesio mota); langileari lesioa eragin dion objektua, tresna edo eragilea deskribatzen du.

9	Inolako eragile materialik
10	Inolako informaziorik
29	Maila bereko azalerak edo zirkulazio-guneak
12	Azalak oro har
13	Lurrean euria, elurra, izotzak eragindako zoru labainkorrak
1	Likidoek eragindako zoru labainkorrak (ura eta koipe ezik)
3	Zorurekin erlazionaturikoak (zuloak, espaloiak, etab.)
6	Eraikuntza bateko altueran dauden atalak
5	Eskailerak
1	Aipatutako ez diren beste altuerako eraikuntza eta azalerak
63	Lurreko garraio-bideak
2	Zama atoian edo erdi atoian eramateko kamioiak
2	Autobusak
55	Autoak
2	Motorrak, eskuterrak
2	Txirrindulak, patineteak
4	Gizakiak
4	Elementu atmosferikoak (ura, lokatza, euria, elurra, izotza, etab.)

4. Era: Lesioa eragin duen eragile materialaz min hartuta geratu den langilearen era.

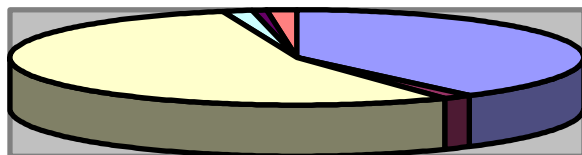
1.a	<i>Mugitzen ez den objektu baten kontra talka egin edo kolpea ematea, erorketa (54)⁶</i>
2.a	<i>Mugitzen den objektu baten kontra talka egin edo kolpea ematea, kolisioa (54)⁷</i>
3.a	<i>Gehiegizko esfortzu fisikoa egitea- eskeleto-muskuluen sistemaren gainean (15)⁸</i>

⁶ **In itinere:** Eskalera-maila jeistean orkatila bihurtu zuen”, “Autobusa hartzera zihoala hankan tiroia eman zion”, “aparkatu ostean Kotxetik atera eta txarto zapaldu zuen”, “Ikastetxera zihoala eskaileretatik erori zen”, “Zebra bidetik gurutzatzen zegoela kotxe batek harrapatu zuen”, “Ezpaloitik ibiltzen zegoela bizikleta batek harrapatu zuen”, “Metro geltokitik atera eta gero orkatila bihurtu zuen”, **Misioko istripuan;** Hezkuntza Saileko jantokiei buruzko bilera zegoen”, “Langileen ordezkari sindikala da eta bere funtzioak egiten”, “Bere ikasleekin Baratze Eskolara joan zen aldapa jeisten, laprast egin eta erori zen”

⁷ “Biribilgune batera sartzean aurretik zegoen kotxearen kontra jo zuen”, “Lanetik bueltatzen zegoelarik kotxeak laprast egin, kontrola galdu eta hesiaren kontra jo zuen”, “aurrez aurreko kolpea horma baten kontra”, “Ikastetxera zihoala motorretik erori da”, “Semaforo batean zegoela beste kotxe batek atzetik jo zuen”, “Bere lanera kotxez zihoala kontrako noranzkoan zetorren kotxeak bihurtzetik atera, bere bidera joan, kolpea jo zion eta galtzadatik atera zuen”, “Istripua izandako kotxe bat saihesteagatik talka”, “Bizikletatik erori zen”, “Bihurgune batetik ateratzean kamioia aurreratzen zeuden 2 kotxeren kontra jo”, “Autobusa pasa zedin gelditu zen eta beste kotxe batek atzetik jo zuen”.

⁸ “Bere lanpostuak ikastetxe batetik bestera ibili behar izatea eskatzen du. Ikastetxe batetik atera bere kotxean sartu eta laneko materiala uzteko. Inadarrak keinu bat egin zuen, sorbaldan mina hartuz “alokaturiko etxe batera ikasleekin joan eta mailetak garraiatzean”

5. Lesioaren azalpena eta maila (denak arinak)



<input type="checkbox"/>	Azaleko zauri eta lesioak
<input type="checkbox"/>	Hezur-haustea
<input type="checkbox"/>	Lokatzeak, zaintiratuak eta bihurrituak
<input type="checkbox"/>	Barneko lesioak
<input type="checkbox"/>	Lesiones múltiples
<input type="checkbox"/>	Lesión desconocida

47	Azaleko zauri eta lesioak
39	Azaleko lesioak
6	Zauri irekiak
2	Beste azaleko zauri eta lesio batzuk

6. Lesionatutako gorputz-atala

1	Lesionatutako gorputz-atala, zehaztu gabe
4	Burua
1	Burua, burmuina,
3	Aurpegi zonaldea
37	Lepoa, bizkarrezurra eta orno zerbikalak barne
14	Bizkarra, bizkarrezurra eta dorso lumbar zerbikalak barne
9	Gorputz-enborra eta organuak
8	Torax eta saihetsak
1	Pelbis eta abdominal zonaldea
13	Goiko gorputz-adarrak
3	Sorbaldak eta besahezurraren giltzadura
3	Besoa, kubituen giltzadura barne
5	Eskua
2	Eskumuturra
43	Beheko gorputz-adarrak
18	Hanka, belauna barne
16	Orkatila
5	Oina
2	Behatzak
2	Beheko gorputz-adarrak, lesio anitzak
4	Gorputz osoa eta atal anitz