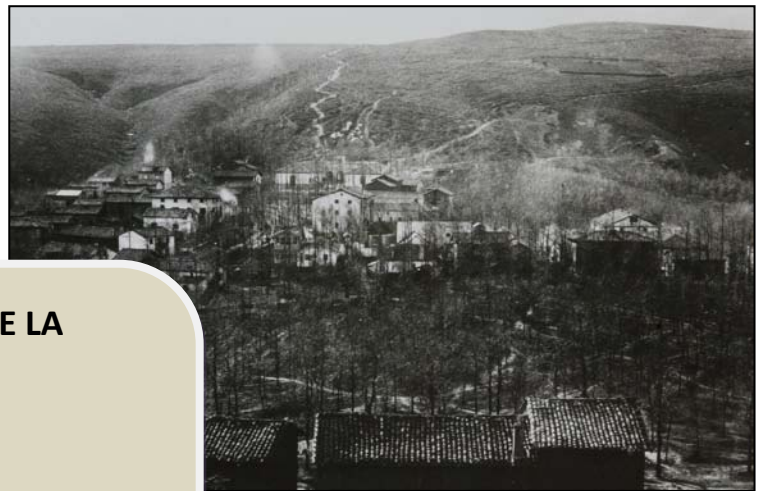


## SEPTIEMBRE-NOVIEMBRE 2018 ACTIVIDADES

### SEPTIEMBRE



#### **PASEO POR LOS ALREDEDORES DE LA ARBOLEDA**

**DÍA:** 15 de septiembre.

**LUGAR:** Aparcamiento de La Arboleda.

**HORARIO:** 10:00-13:00.

**OBJETIVO:** Conocer la que fue la principal zona de explotación de mineral de hierro de Europa, así como el barrio de La Arboleda.

**MATERIAL RECOMENDABLE:** Botas de monte.

#### **CONOCIENDO EL BIOTOPO MEATZALDEA**

**DÍA:** 30 de septiembre.

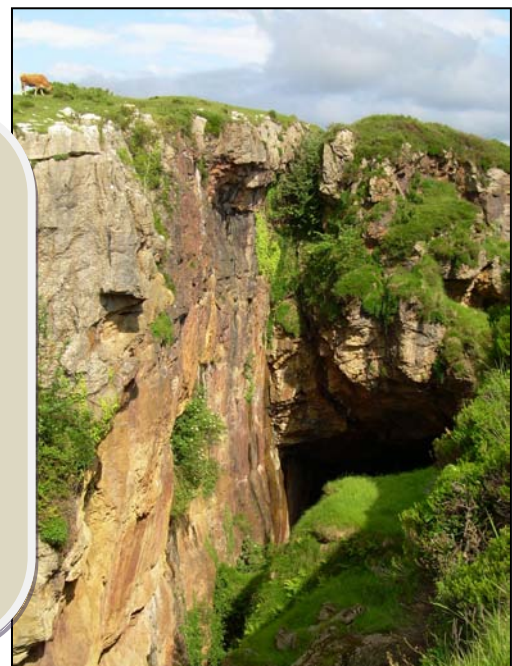
**LUGAR:** Ekoetxea Meatzaldea-Peñas Negras.

**HORARIO:** 10:00-18:00.

**OBJETIVO:** Conocer algunos de los lugares más interesantes del espacio protegido cercano a Peñas Negras.

**COLABORADOR:** Plataforma Personas Usuarias Montes de Triano.

**MATERIAL RECOMENDABLE:** Botas de monte y bocado.



## OCTUBRE

### DÍA DE LAS AVES

**DÍA:** 7 de octubre.

**LUGAR:** Ekoetxea Meatzaldea-Peñas Negras.

**HORARIO:** 9:00-14:00.

**OBJETIVO:** Conocer las aves que viven en los alrededores de Peñas Negras. Parra ello, se llevarán a cabo un itinerario ornitológico, una revisión de cajas-nido y un anillamiento de aves.

**COLABORADOR:** Equinoccio Natura.

**MATERIAL RECOMENDABLE:** Botas de monte y bocadillo.



### SESIÓN ASTRONÓMICA

**DÍA:** 20 de octubre.

**LUGAR:** Ekoetxea Meatzaldea-Peñas Negras.

**HORARIO:** 19:00-22:00.

**OBJETIVO:** Conoceremos y veremos estrellas, constelaciones... Un día ideal para la observación de la luna; además habrá una charla.

**COLABORADOR:** Agrupación Astronómica Encartaciones-Betelgeuse.

### RALLY FOTOGRÁFICO

**DÍA:** 28 de octubre.

**LUGAR:** Ekoetxea Meatzaldea-Peñas Negras.

**HORARIO:** 10:00-17:30.

**OBJETIVO:** Conocer Peñas Negras y diferentes lugares de la Zona Minera utilizando la cámara de fotos.

**MATERIAL RECOMENDABLE:** Botas de monte, bocadillo y cámara de fotos.



## NOVIEMBRE

### JORNADA MICOLÓGICA

**DÍA:** 11 de noviembre.

**LUGAR:** Ekoetxea Meatzaldea-Peñas Negras.

**HORARIO:** 9:30-14:30.

**OBJETIVO:** Conocer las setas de los alrededores de Peñas Negras y sus características. Para conseguir esto, organizaremos una charla y saldremos a coger setas.

**COLABORADOR:** Sociedad Micológica de Abanto-Zierbena.

**MATERIAL RECOMENDABLE:** Botas de monte, bocadillo, navaja y cesta.



### PASEO POR LOS POZOS DE LA ARBOLEDA

**DÍA:** 24 de noviembre.

**LUGAR:** Aparcamiento de La Arboleda.

**HORARIO:** 10:00-13:00.

**OBJETIVO:** Conocer la que fue la principal zona de explotación de mineral de hierro de Europa, así como el barrio de La Arboleda.

**MATERIAL RECOMENDABLE:** Botas de monte.

**Todas las actividades tienen plazas limitadas  
y es necesario llamar para hacer la reserva.**

**Teléfono de información y reservas  
946338097**

**¡OS ESPERAMOS!**