



Enplegua Turismoan / Empleo en Turismo Gizarte Segurantzaren Afiliazioa Afilación a la Seguridad Social

2014ko 3. Hiruhilekoa
3º Trimestre 2014

CONJUNTO DE ACTIVIDADES RELACIONADAS CON EL TURISMO

- Hostelería
- Agencias de viajes y operadores turísticos
- Otras actividades turísticas

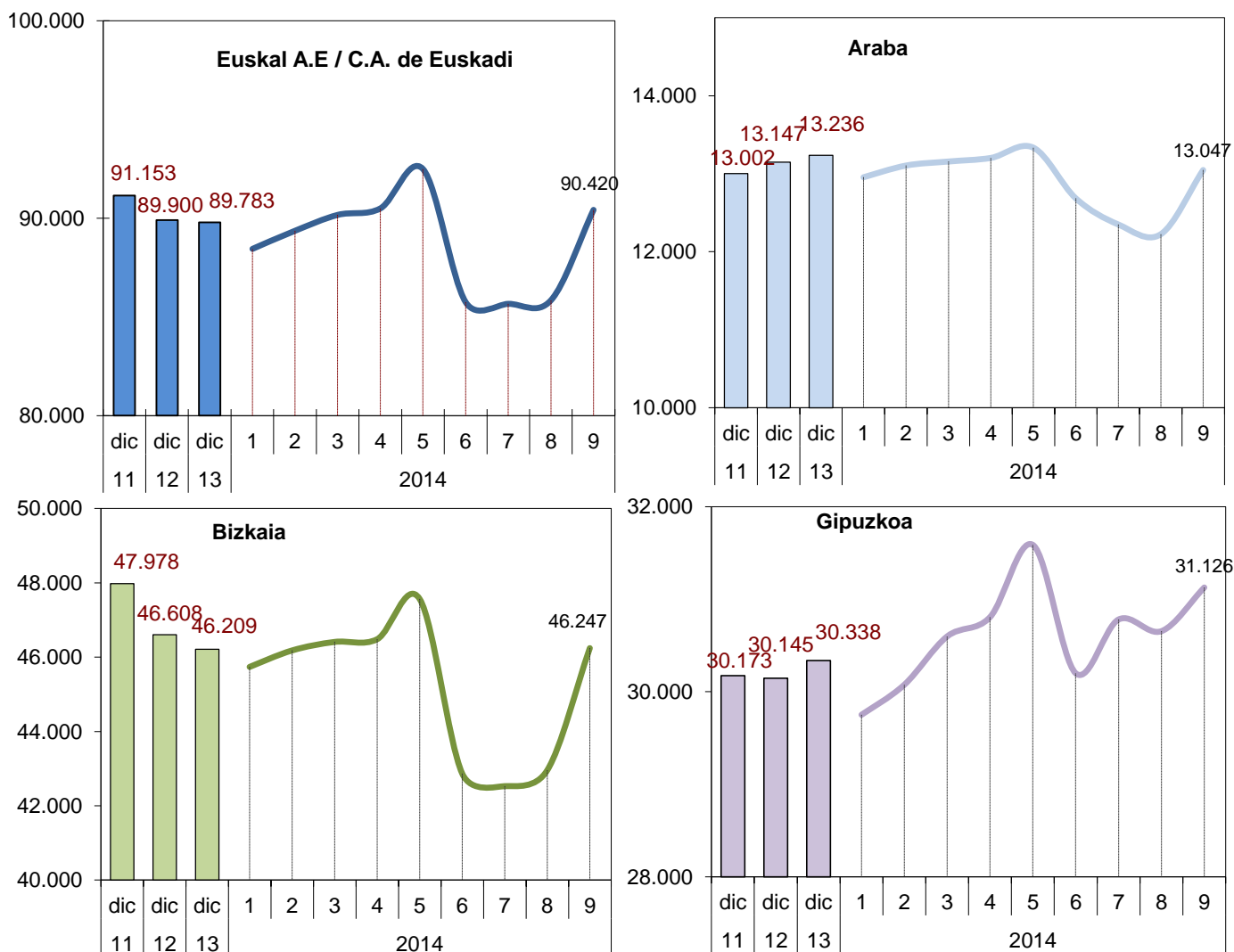
No el 100% de las actividades arriba señaladas tiene como destino final el Turismo. Es decir, que no todo el empleo se puede atribuir al Turismo.

TURISMOAREKIN ERLAZIONATURIKO JARDUERAK

- Ostalaritza
- Bidaia-agentziak eta bidaia-antolatzaileak
- Beste jardura turistikokoak

Goian adierazitako jardueren % 100ek ez dute euren jardura Turismoa sektorerako bakarrik garatzen. Hau da, enplegu guztia ezin zaio Turismoari egotzi.

Euskal A.E.-ko afiliatuak Turismo sektorean. 2011 -2014 Afiliados en el sector turístico C.A. de Euskadi 2011- 2014



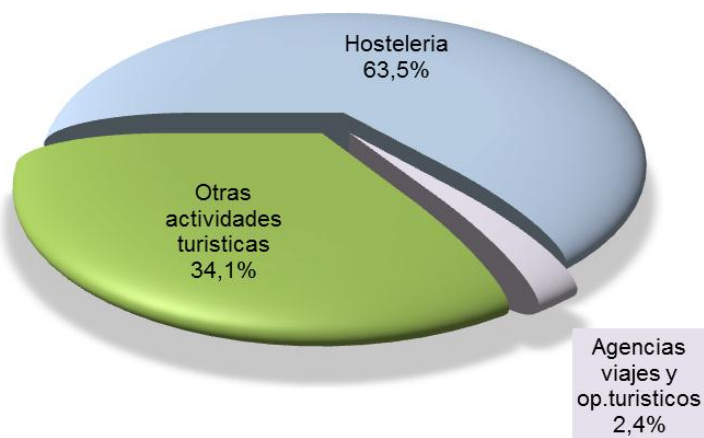
- En el tercer trimestre de 2014 en las actividades turísticas había un total de **87.306** afiliados en la Seguridad Social (el 10,0% del total de afiliados en alta laboral de la C.A. de Euskadi). El nº de afiliados registró un aumento del **2,6%** (3º trimestre de 2014 respecto al 3º trimestre de 2013).
- El conjunto de las actividades relacionadas con el turismo tuvo un mejor comportamiento que la economía vasca en su conjunto, donde las afiliaciones en ese mismo periodo pasaron de 863.489 a 869.041 (+0,6%).
- En el sector turístico aumentaron tanto los **asalariados** (+3,1%) como los **autónomos** (+1,2%).
- 2014ko hirugarren hiruhilekoan, jarduera turistikoetan **87.306** afiliatu zeuden guztira Gizarte-Segurantzán (Euskal Aeko altan dauden afiliatu guztien %10,0). Afiliatu kopuruak gora egin du %2,6 iazko hiruhileko bereko datuen aldean.
- Turismoarekin erlazionaturiko jarduerak portaera hobea izan zuten euskal ekonomiak baino, non aldi horretan afiliazioek 863.489tik 869.041era pasatu baitziren (+0,6%).
- Turismo sektorean bai soldatako langileak (+3,1%) bai langile autonomoak igo ziren (+1,2%).

Nota: Relación de actividades relacionadas con el Turismo de acuerdo a las recomendaciones internacionales.

Oharra: Turismoarekin erlazionaturiko jarduerak nazioarteko gomendioen arabera

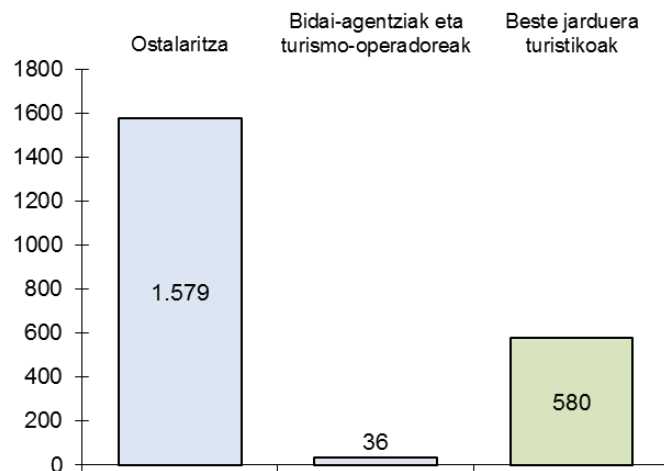
Afiliatuak Turismo sektorean, jardueren arabera Afiliados en el sector turístico por ramas de actividad

Jarduera-adarren banaketa ehunekotan
2014ko 3. hiruhilekoa



Distribución porcentual de las ramas de actividad
3º Trimestre 2014

Urte arteko aldaketa-tasa kopuru absolutuetan
2014ko 3. hiruhilekoa, aurreko urteko hiruhileko beraren aldean

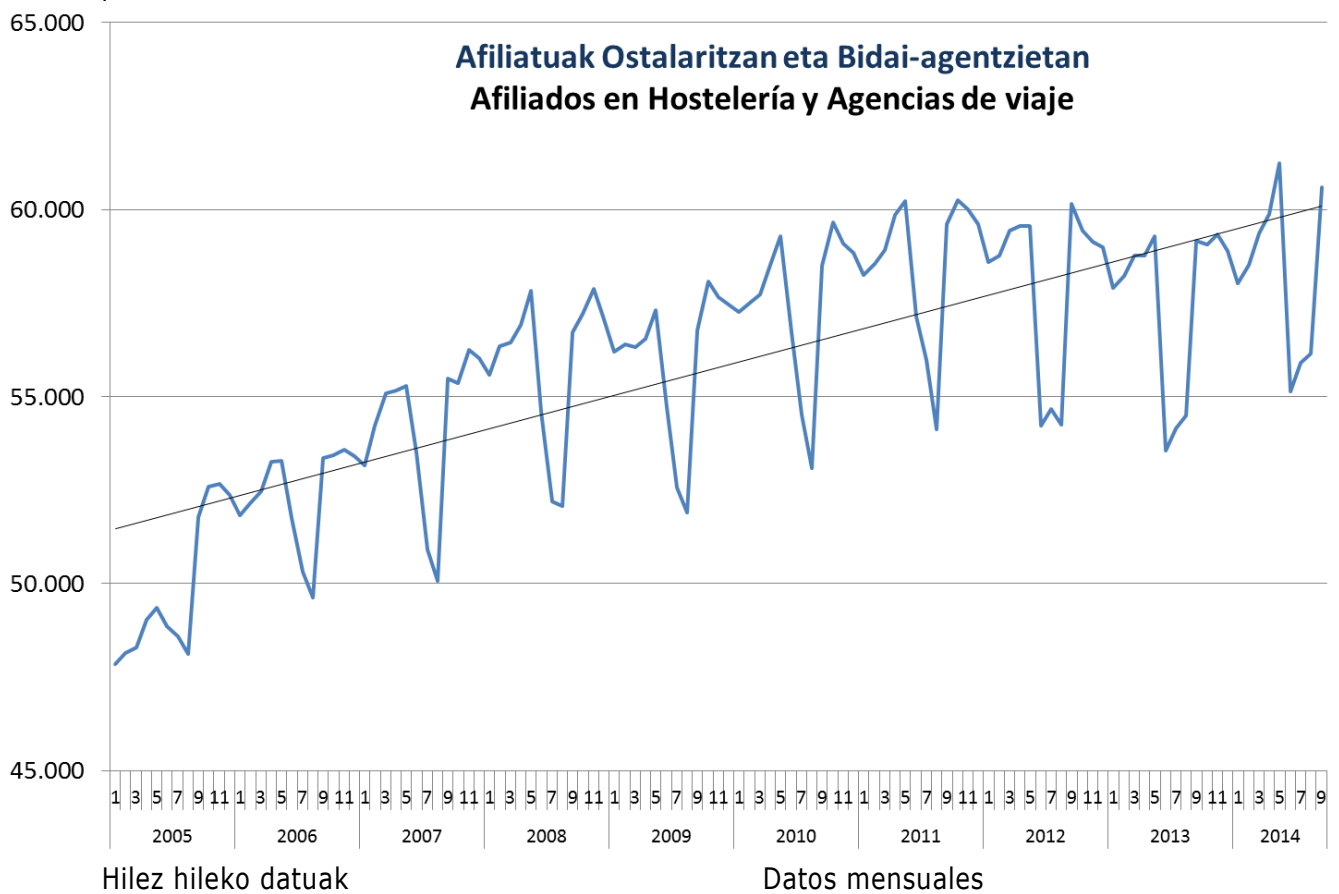


Variación interanual en cifras absolutas de la afiliación
2º trimestre 2014 respecto al mismo periodo de 2013

- La afiliación en turismo, en términos absolutos, registró 2.195 afiliados más (2,6%) que en el 3º trimestre de 2013. En hostelería se registró un ascenso (+1.579 afiliaciones, +2,9%) lo mismo que en otras actividades turísticas (+580 afiliaciones, +2,0%). Por último, el ascenso relativo a las agencias de viajes y operadores turísticos fue de 36 afiliados más (+1,7%).
- Turismo sektorean afiliatu diren langileak, kopuru absolutuetan, 2.195 gehiago izan dira, 2013ko 3. hiruhilekoarekin alderaturik. Ostalaritzan igoera bat izan zen (1.579 afiliazio gehiago, %+2,9), baita beste jarduera turistikoetan (580 afiliazio gehiago, %+2,0). Azkenik, bidaia-agentzia eta bidaia-antolatzaile jardueretan igoera honakoa izan zen: 36 afiliatu gehiago, %+1,7.

Ostalaritzan eta Bidaia-agentzia + Bidaia-antolatzaile jardueretan afiliatuak Afiliados en Hostelería y Agencias de viajes + operadores turísticos

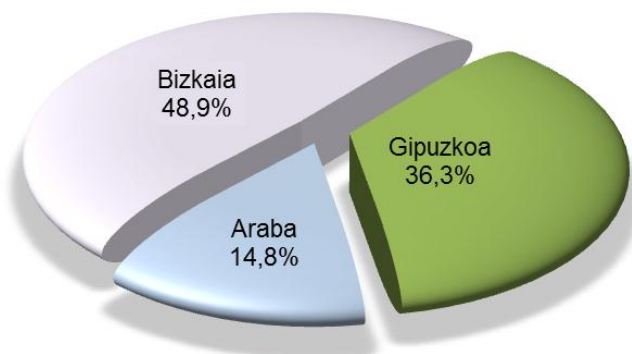
- Las actividades con una relación más directa con el turismo: **hostelería y agencias de viajes** representan conjuntamente el 65,9% del empleo total del sector Turismo. Las personas afiliadas aumentaron de 55.938 en el 3º trimestre de 2013 a 57.552 en el 3º trimestre de 2014 lo que supone un incremento del 2,9%.
- Turismoarekin harreman zuzenagoa duten jarduerak: **Ostalaritza eta Bidaia-agentziak**. biak batera, Turismoko enplegu guztiaren %65,9 hartzen dute euren gain. Langile afiliatuen kopurua igo egin zen 2013ko 3. hiruhilekoan zeuden 55.938tik 2014ko 3. hiruhilekoan zeuden 57.552ra; hau da, %2,9 igo zen.
- En el gráfico podemos ver la evolución del empleo de los Trabajadores afiliados en alta laboral en Hostelería y Agencias de viaje de enero 2005 a septiembre 2014.
- Grafikoan, Ostalaritzan eta Bidaia-agentzietan altan dauden afiliatutako langileen enplegu-bilakaera ikus dezakegu, 2005eko urtarriletik 2014ko irailera.



- La bajada que se registra cíclicamente a partir de junio se concentra en la actividad con código CNAE 5629 Otros servicios de comidas. Esta actividad incluye los servicios a los comedores escolares.
- Ziklikoki ekainetik aurrera erregistratzen den jaitsiera 5629 CNAE-a Beste jaki zerbitzu batzuk kodea duen jardueran kontzentratzen da. Jarduera honek eskola-jangeletarako zerbitzuak barne hartzen ditu.

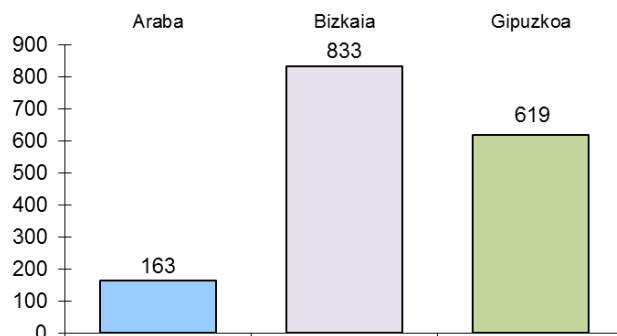
Afiliatuak Ostalaritzan eta Bidaia-agentzia + Turismo-operadoreen jardueretan Afiliados en Hostelería y Agencias de viajes + operadores turísticos por TTHH

Banaketa ehunekotan. Lurraldez Lurralde
2014ko 3. hiruhilekoa



Distribución porcentual de afiliaciones por TT.HH.
3º Trimestre 2014

Urte arteko aldaketa-tasa kopuru absolutuetan
2014ko 3. hiruhilekoa, aurreko urteko hiruhileko beraren aldean



Variación interanual en cifras absolutas de la afiliación
3º trimestre 2014 respecto al mismo periodo de 2013

- En cuanto a la distribución de las afiliaciones por Territorios Histórico, Araba representa el 14,8% del empleo, Bizkaia el 48,9% y Gipuzkoa el 36,3%.
- Respecto a la variación interanual (3º trimestre de 2014 respecto al 3º trimestre de 2013), en hostelería y agencias de viajes, los 3 Territorios Históricos registraron incrementos positivos en el nº de afiliados (Araba + 163; Bizkaia +833 y Gipuzkoa +619).
- Lurralde historikoetako afiliazioen banaketari dagokionez, Araban enpleguaren %14,8 da, Bizkaian % 48,9 eta Gipuzkoan % 36,3.
- Afiliatuen urte arteko aldaketa-tasari dagokionez (2014ko 3. hiruhilekoa, aurreko urteko hiruhileko berarekin alderatuta) Ostalaritzan eta Bidaia-agentzian hiru lurralde historikoetan igoera positiboak erregistratu ziren afiliatu kopuruan (Arabaren +163; +833 Bizkaian eta +619 Gipuzkoan).

Euskal Autonomia Erkidegoa / C.A. de Euskadi

2014ko 3. Hiruhilekoa 3º Trimestre de 2014		2013	2014			
		3. hiruhilekoa 3º Trimestre	Uztaila Julio	Abuztua Agosto	Iraila Septiembre	3. hiruhilekoa 3º Trimestre
a1	Servicios de alojamiento	4.981	5.196	5.257	4.895	5.116
a2	Servicios de comidas y bebidas	48.905	48.599	48.803	53.644	50.349
A: a1+a2	Hostelería	53.886	53.795	54.060	58.539	55.465
B	Agencias viajes y operadores turísticos	2.052	2.098	2.096	2.069	2.088
A + B	Hostelería + Agencias viaje	55.938	55.893	56.156	60.608	57.552
C	Otras actividades turísticas	29.173	29.767	29.682	29.812	29.754
A + B + C	Actividades relacionadas Turismo	85.111	85.660	85.838	90.420	87.306

ERANSKIN ESTATISTIKOA. GIZARTE SEGURANTZAREN AFILIAZIOAK

TURISMOAREKIN ERLAZIONATUTAKO JARDUERAK

2014ko 3. Hiruhilekoa

EUSKAL A.E.	Datu Absolutuak		
	Afiliatuak	Soldatakoak	Autonomoak
<i>Ostatu zerbitzuak</i>	5.116	4.577	539
<i>Jaki eta edari zerbitzuak</i>	50.349	34.723	15.625
Ostalaritza	55.465	39.300	16.165
Bidaia-agentziak eta bidaia-antolatzaileak	2.088	1.386	701
Beste jarduera turistikoak	29.754	24.895	4.859
TURISMO JARDUERAK, GUZTIRA	87.306	65.581	21.725
EKONOMIA, guztira	869.041	696.264	172.776

Urte arteko aldaketa-tasa 2014 3. H / 2013 3. H		
Afiliatuak	Soldatakoak	Autonomoak
2,7%	2,7%	2,7%
3,0%	3,9%	0,8%
2,9%	3,8%	0,9%
1,7%	0,2%	5,0%
2,0%	2,1%	1,5%
2,6%	3,1%	1,2%
0,6%	0,7%	0,6%

EUSKAL A.E.	% bertikalak / Ekonomia guztira		
	Afiliatuak	Soldatakoak	Autonomoak
<i>Ostatu zerbitzuak</i>	0,6%	0,7%	0,3%
<i>Jaki eta edari zerbitzuak</i>	5,8%	5,0%	9,0%
Ostalaritza	6,4%	5,6%	9,4%
Bidaia-agentziak eta bidaia-antolatzaileak	0,2%	0,2%	0,4%
Beste jarduera turistikoak	3,4%	3,6%	2,8%
TURISMO JARDUERAK, GUZTIRA	10,0%	9,4%	12,6%
EKONOMIA, guztira	100,0%	100,0%	100,0%

% horizontalak		
Afiliatuak	Soldatakoak	Autonomoak
100,0%	89,5%	10,5%
100,0%	69,0%	31,0%
100,0%	70,9%	29,1%
100,0%	66,4%	33,6%
100,0%	83,7%	16,3%
100,0%	75,1%	24,9%
100,0%	80,1%	19,9%

OSTALARITZA ETA BIDAIA-AGENTZIAK LURRALDE HISTORIKOEN ARABERA

OSTALARITZA ETA BIDAI-AGENTZIAK	Datu Absolutuak		
	Afiliatuak	Soldatakoak	Autonomoak
Araba	8.531	6.064	2.467
Bizkaia	28.155	19.367	8.788
Gipuzkoa	20.866	15.256	5.610
Euskal A.E.	57.552	40.686	16.866

Urte arteko aldaketa-tasa 2014 3. H / 2013 3. H		
Afiliatuak	Soldatakoak	Autonomoak
1,9%	2,8%	0,0%
3,0%	4,0%	1,0%
3,1%	3,6%	1,7%
2,9%	3,7%	1,1%

OSTALARITZA ETA BIDAIAAGENTZIAK	% bertikalak / Euskal A.E.		
	Afiliatuak	Soldatakoak	Autonomoak
Araba	14,8%	14,9%	14,6%
Bizkaia	48,9%	47,6%	52,1%
Gipuzkoa	36,3%	37,5%	33,3%
Euskal A.E.	100,0%	100,0%	100,0%

% horizontalak		
Afiliatuak	Soldatakoak	Autonomoak
100,0%	71,1%	28,9%
100,0%	68,8%	31,2%
100,0%	73,1%	26,9%
100,0%	70,7%	29,3%

Informazio iturria: Gizarte Segurantzako datuak, Estatistika Organoak landutakoak. Datuak hilabeteko azken egunari dagozkie.

ANEXO ESTADISTICO. AFILIACION A LA SEGURIDAD SOCIAL

CONJUNTO DE ACTIVIDADES RELACIONADAS CON EL TURISMO

3º TRIMESTRE 2014

C.A. de EUSKADI	Datos Absolutos		
	Afiliados	Asalariados	Autónomos
<i>Servicios de alojamiento</i>	5.116	4.577	539
<i>Servicios de comidas y bebidas</i>	50.349	34.723	15.625
Hostelería	55.465	39.300	16.165
Agencias de viajes y op. turísticas	2.088	1.386	701
Otras actividades turísticas	29.754	24.895	4.859
TOTAL ACTIVIDADES TURISMO	87.306	65.581	21.725
Total ECONOMÍA	869.041	696.264	172.776

Tasa de variación interanual 3 T 2014 / 3 T2013		
Afiliados	Asalariados	Autónomos
2,7%	2,7%	2,7%
3,0%	3,9%	0,8%
2,9%	3,8%	0,9%
1,7%	0,2%	5,0%
2,0%	2,1%	1,5%
2,6%	3,1%	1,2%
0,6%	0,7%	0,6%

C.A. de Euskadi	% verticales / Total Economía		
	Afiliados	Asalariados	Autónomos
<i>Servicios de alojamiento</i>	0,6%	0,7%	0,3%
<i>Servicios de comidas y bebidas</i>	5,8%	5,0%	9,0%
Hostelería	6,4%	5,6%	9,4%
Agencias de viajes y op. turísticas	0,2%	0,2%	0,4%
Otras actividades turísticas	3,4%	3,6%	2,8%
TOTAL ACTIVIDADES TURISMO	10,0%	9,4%	12,6%
Total ECONOMÍA	100,0%	100,0%	100,0%

% horizontales		
Afiliados	Asalariados	Autónomos
100,0%	89,5%	10,5%
100,0%	69,0%	31,0%
100,0%	70,9%	29,1%
100,0%	66,4%	33,6%
100,0%	83,7%	16,3%
100,0%	75,1%	24,9%
100,0%	80,1%	19,9%

HOSTELERIA Y AGENCIAS DE VIAJE POR TERRITORIO HISTORICO

HOSTELERIA Y AGENCIAS VIAJE TERRITORIOS HISTORICOS	Datos Absolutos		
	Afiliados	Asalariados	Autónomos
Araba	8.531	6.064	2.467
Bizkaia	28.155	19.367	8.788
Gipuzkoa	20.866	15.256	5.610
C.A. de Euskadi	57.552	40.686	16.866

Tasa de variación interanual 3 T 2014 / 3 T2013		
Afiliados	Asalariados	Autónomos
1,9%	2,8%	0,0%
3,0%	4,0%	1,0%
3,1%	3,6%	1,7%
2,9%	3,7%	1,1%

HOSTELERIA Y AGENCIAS VIAJE TERRITORIOS HISTORICOS	% verticales / C.A. de Euskadi		
	Afiliados	Asalariados	Autónomos
Araba	14,8%	14,9%	14,6%
Bizkaia	48,9%	47,6%	52,1%
Gipuzkoa	36,3%	37,5%	33,3%
C.A. de Euskadi	100,0%	100,0%	100,0%

% horizontales		
Afiliados	Asalariados	Autónomos
100,0%	71,1%	28,9%
100,0%	68,8%	31,2%
100,0%	73,1%	26,9%
100,0%	70,7%	29,3%

Fuente: Elaboración propia a partir de datos de la Seguridad Social. Datos relativos al último día de mes.



ESTADISTIKA ORGANOA