



Empleo en Turismo Afilación a la Seguridad Social

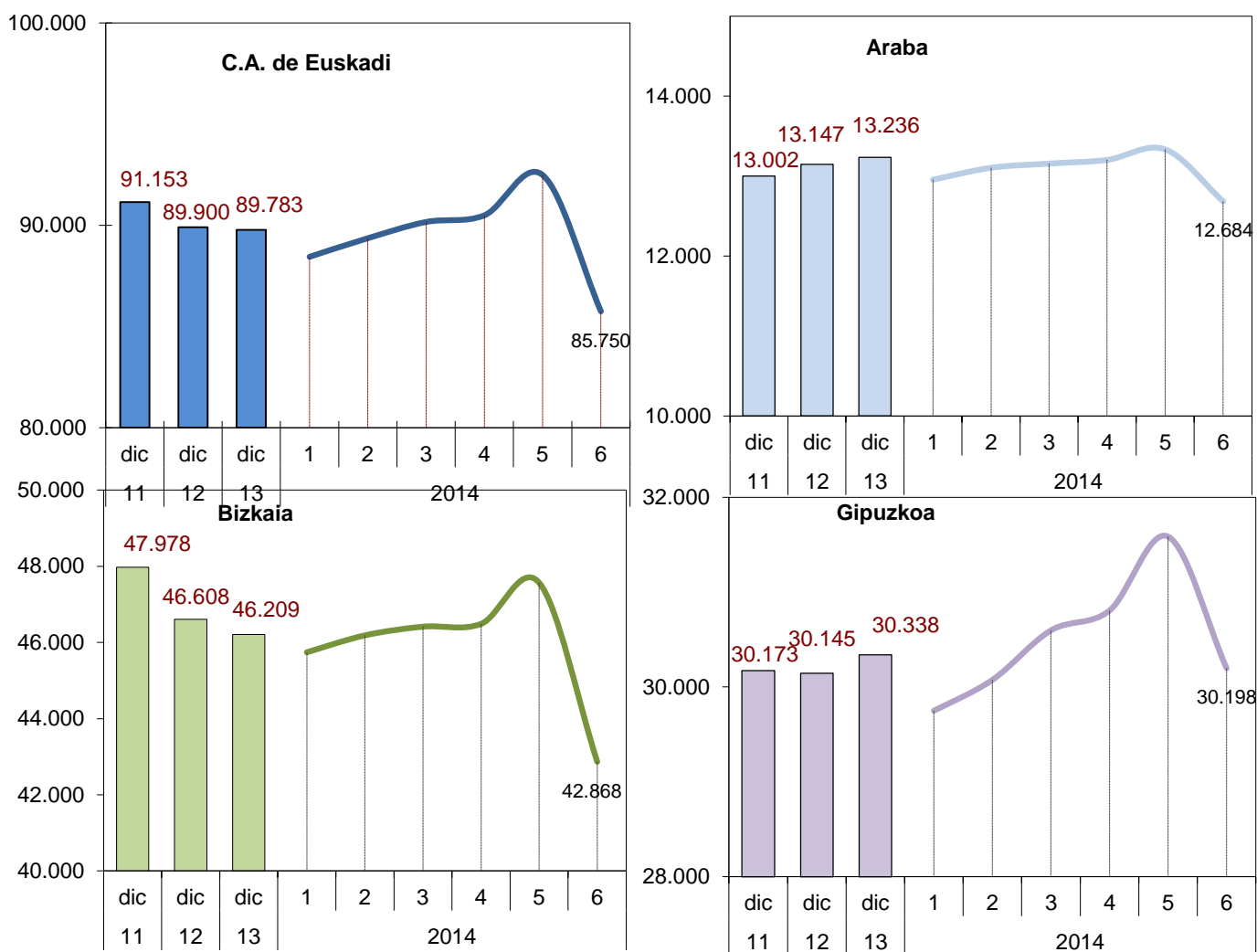
2º Trimestre 2014

CONJUNTO DE ACTIVIDADES RELACIONADAS CON EL TURISMO

- Hostelería
- Agencias de viajes y operadores turísticos
- Otras actividades turísticas

No el 100% de las actividades arriba señaladas tiene como destino final el Turismo. Es decir, que no todo el empleo se puede atribuir al Turismo.

Afilados en el sector turístico C.A. de Euskadi 2011- 2014



Fuente: Elaboración propia a partir de datos de la Seguridad Social. Datos relativos al último día de mes.

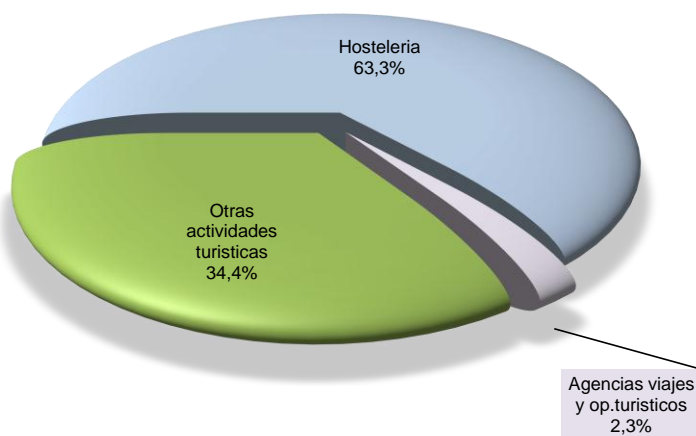
- En el segundo trimestre de 2014 en las actividades turísticas¹ había un total de **89.578** afiliados en la Seguridad Social (el 10,3% del total de afiliados en alta laboral de la C.A. de Euskadi). El nº de afiliados registró un aumento del 2,2% (2º trimestre de 2014 respecto al 2º trimestre de 2013).

¹ Nota: Relación de actividades relacionadas con el Turismo de acuerdo a las recomendaciones internacionales.

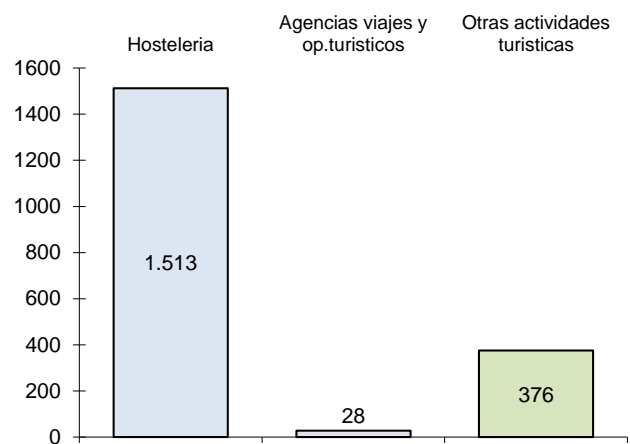
- El conjunto de las actividades relacionadas con el turismo tuvo un mejor comportamiento que la economía vasca en su conjunto, donde las afiliaciones en ese mismo periodo pasaron de 870.147 a 870.715 (+0,1%).
- En el sector turístico aumentaron tanto los **asalariados** (+2,6%) como los **autónomos** (+1,0%).

Afiliados en el sector turístico **por ramas de actividad**

Distribución porcentual de las ramas de actividad
2º Trimestre 2014



Variación interanual en cifras absolutas de la afiliación
2º trimestre 2014 respecto al mismo periodo de 2013

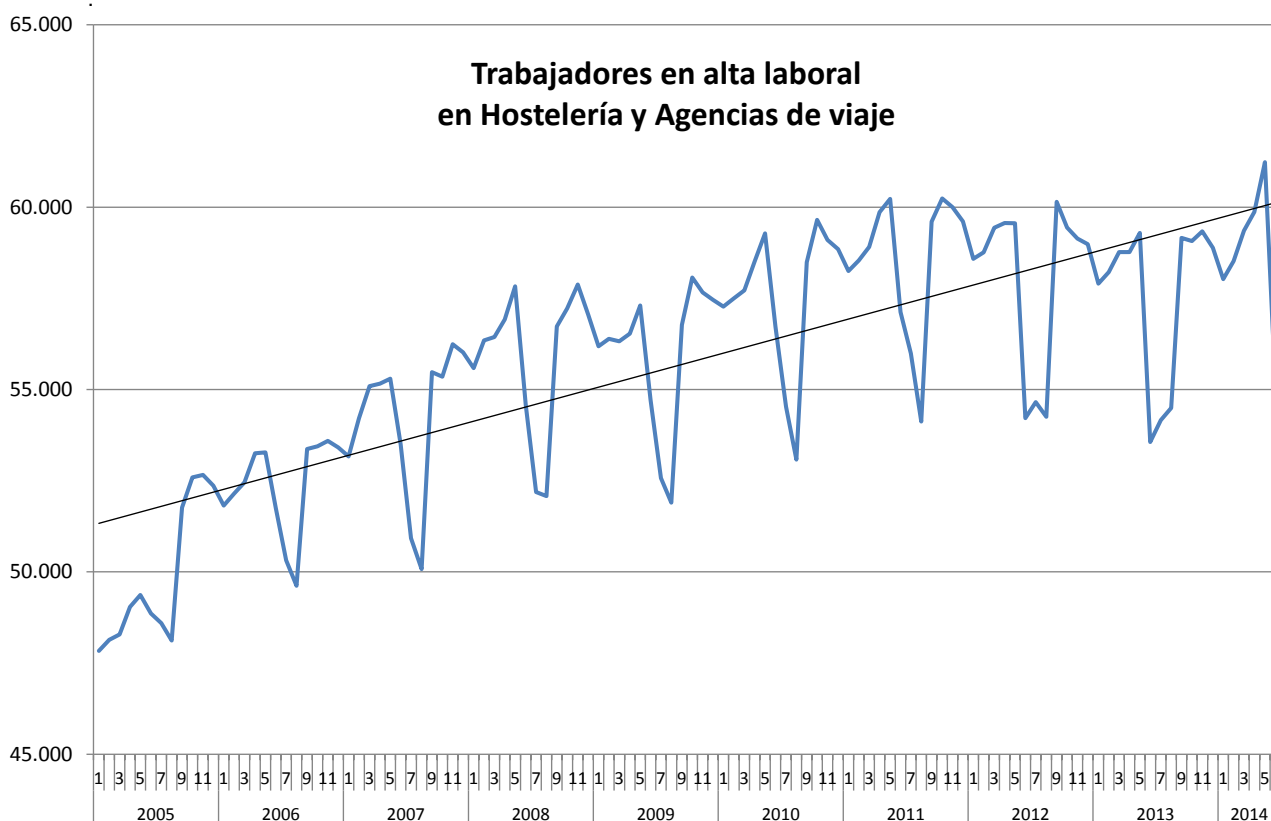


- La afiliación en turismo, **en términos absolutos**, registró 1.917 afiliados más (2,2%) que en el 2º trimestre de 2013. En hostelería se registró un ascenso (+1.513 afiliaciones, +2,7%) lo mismo que en otras actividades turísticas (+376 afiliaciones, +1,2%). Por último, el ascenso relativo a las agencias de viajes y operadores turísticos fue de 26 afiliados más (+1,4%).

Afiliados en HOSTELERÍA Y AGENCIAS DE VIAJES - OPERADORES TURÍSTICOS

- Las actividades con una relación más directa con el turismo: **hostelería y agencias de viajes** representan conjuntamente el 65,6% del empleo total del sector Turismo. Las personas afiliadas aumentaron de 57.207 en el 2º trimestre de 2013 a 58.749 en el 2º trimestre de 2014 lo que supone un incremento del 2,7%.
- En el gráfico podemos ver la evolución del empleo de los Trabajadores afiliados en alta laboral en Hostelería y Agencias de viaje de enero 2005 a junio 2014.

Datos mensuales

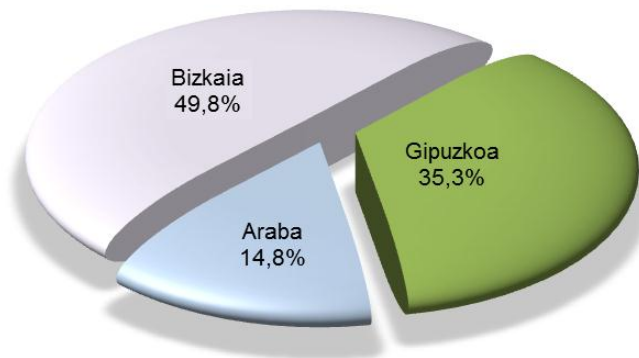


Fuente: Elaboración propia a partir de datos de la Seguridad Social

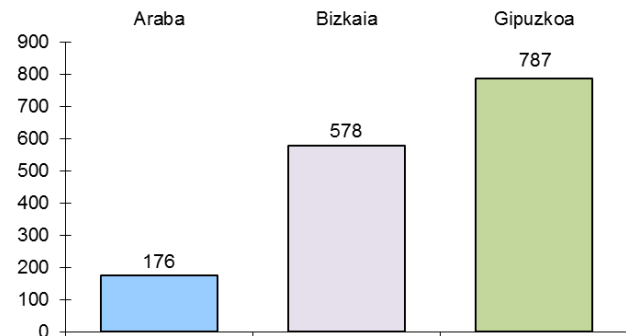
- La bajada que se registra cíclicamente a partir de junio se concentra en la actividad con código CNAE 5629 Otros servicios de comidas. Esta actividad incluye los servicios a los comedores escolares.

Afiliados en HOSTELERÍA Y AGENCIAS DE VIAJES - OPERADORES TURÍSTICOS por Territorio Histórico.

Distribución porcentual de afiliaciones por TT.HH. 2º Trimestre 2014



Variación interanual en cifras absolutas de la afiliación 2º trimestre 2014 respecto al mismo periodo de 2013



Fuente: Elaboración propia a partir de datos de la Seguridad Social. Datos relativos al último día de mes.

- En cuanto a la distribución de las afiliaciones por Territorios Histórico, Araba representa el 14,8% del empleo, Bizkaia el 49,8% y Gipuzkoa el 35,3%.
- Respecto a la variación interanual (2º trimestre de 2014 respecto al 2º trimestre de 2013), en hostelería y agencias de viajes, los 3 Territorios Históricos registraron incrementos positivos en el nº de afiliados (Araba + 176; Bizkaia +578 y Gipuzkoa +787).

C.A. de Euskadi

CUADRO RESUMEN 2º TRIMESTRE DE 2014		2013	2014			
		Promedio 2 T	Abril	Mayo	Junio	2º Trimestre
a1	Servicios de alojamiento	4.690	4.464	4.757	4.883	4.701
a2	Servicios de comidas y bebidas	50.489	53.363	54.413	48.195	51.990
A: a1+a2	Hostelería	55.179	57.827	59.170	53.078	56.692
B	Agencias viajes y operadores turísticos	2.029	2.042	2.061	2.068	2.057
A + B	Hostelería + Agencias viaje	57.207	59.869	61.231	55.146	58.749
C	Otras actividades turísticas	30.453	30.626	31.257	30.604	30.829
A + B + C	Actividades relacionadas Turismo	87.660	90.495	92.488	85.750	89.578

ANEXO ESTADISTICO. AFILIACION A LA SEGURIDAD SOCIAL

CONJUNTO DE ACTIVIDADES RELACIONADAS CON EL TURISMO

2º TRIMESTRE 2014

C.A. de EUSKADI	Datos Absolutos		
	Afiliados	Asalariados	Autónomos
<i>Servicios de alojamiento</i>	4.701	4.178	523
<i>Servicios de comidas y bebidas</i>	51.990	36.422	15.568
Hostelería	56.692	40.600	16.091
Agencias de viajes y op. turísticos	2.057	1.373	684
Otras actividades turísticas	30.829	25.984	4.845
TOTAL ACTIVIDADES TURISMO	89.578	67.958	21.620
Total ECONOMÍA	870.715	697.082	173.632

Tasa de variación interanual 2 T 2014 / 2 T2013		
Afiliados	Asalariados	Autónomos
0,2%	0,0%	2,1%
3,0%	3,9%	0,9%
2,7%	3,5%	0,9%
1,4%	0,7%	2,9%
1,2%	1,3%	0,9%
2,2%	2,6%	1,0%
0,1%	0,0%	0,5%

C.A. de Euskadi 2º TRIM 2014	% verticales / Total Economía		
	Afiliados	Asalariados	Autónomos
<i>Servicios de alojamiento</i>	0,5%	0,6%	0,3%
<i>Servicios de comidas y bebidas</i>	6,0%	5,2%	9,0%
Hostelería	6,5%	5,8%	9,3%
Agencias de viajes y op. turísticos	0,2%	0,2%	0,4%
Otras actividades turísticas	3,5%	3,7%	2,8%
TOTAL ACTIVIDADES TURISMO	10,3%	9,7%	12,5%
Total ECONOMÍA	100,0%	100,0%	100,0%

% horizontales		
Afiliados	Asalariados	Autónomos
100,0%	88,9%	11,1%
100,0%	70,1%	29,9%
100,0%	71,6%	28,4%
100,0%	66,7%	33,3%
100,0%	84,3%	15,7%
100,0%	75,9%	24,1%
100,0%	80,1%	19,9%

HOSTELERIA Y AGENCIAS DE VIAJE POR TERRITORIO HISTORICO

HOSTELERIA Y AGENCIAS VIAJE TERRITORIOS HISTORICOS	Datos Absolutos		
	Afiliados	Asalariados	Autónomos
Araba	8.717	6.246	2.471
Bizkaia	29.264	20.520	8.745
Gipuzkoa	20.767	15.207	5.560
C.A. de Euskadi	58.749	41.973	16.775

Tasa de variación interanual 2 T 2014 / 2 T2013		
Afiliados	Asalariados	Autónomos
2,1%	2,2%	1,8%
2,0%	2,6%	0,7%
3,9%	5,0%	1,1%
2,7%	3,4%	1,0%

HOSTELERIA Y AGENCIAS VIAJE 2º TRIM 2014	% verticales / C.A. de Euskadi		
	Afiliados	Asalariados	Autónomos
Araba	14,8%	14,9%	14,7%
Bizkaia	49,8%	48,9%	52,1%
Gipuzkoa	35,3%	36,2%	33,1%
C.A. de Euskadi	100,0%	100,0%	100,0%

% horizontales		
Afiliados	Asalariados	Autónomos
100,0%	71,7%	28,3%
100,0%	70,1%	29,9%
100,0%	73,2%	26,8%
100,0%	71,4%	28,6%

Informazio iturria: Gizarte Segurantzako datuak, Estatistika Organoak landutakoak. Datuak hilabeteko azken egunari dagozkio.



ESTADISTIKA ORGANOA