



Enplegua Turismoan - Empleo en turismo Afiliación a la Seguridad Social

4º Trimestre 2013

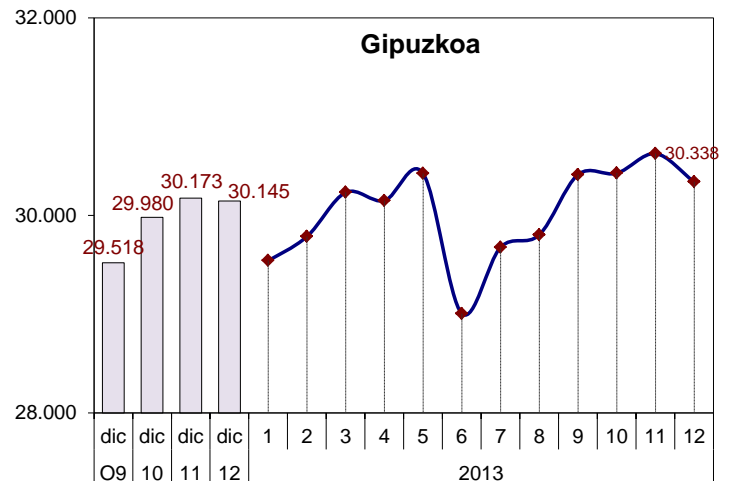
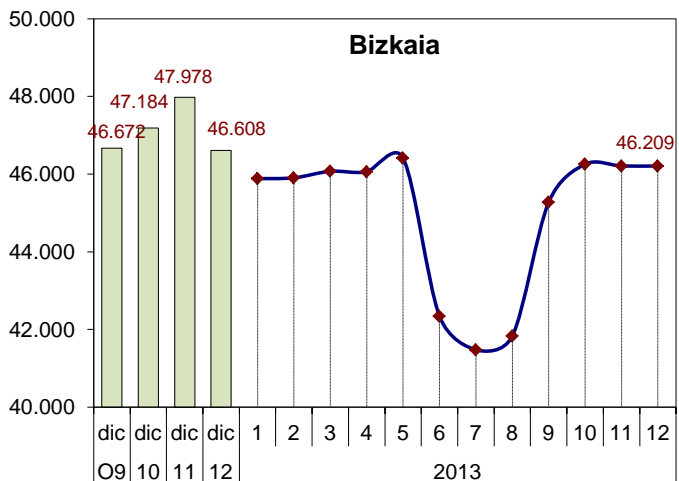
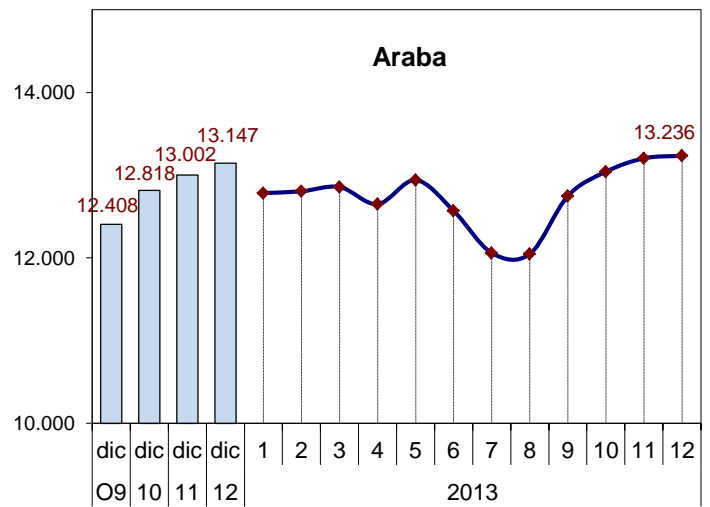
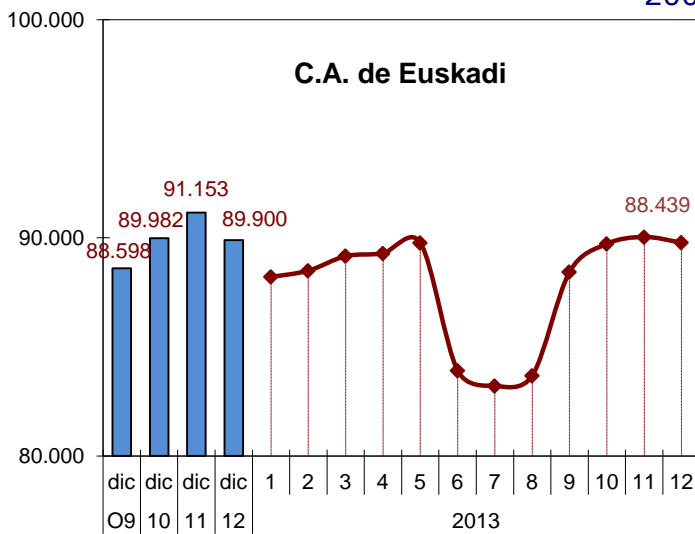
27-01-2014

CONJUNTO DE ACTIVIDADES RELACIONADAS CON EL TURISMO

- Hostelería
- Agencias de viajes y operadores turísticos
- Otras actividades turísticas

No el 100% de las actividades arriba señaladas tiene como destino final el Turismo. Es decir, que no todo el empleo se puede atribuir al Turismo.

Afiliados en el sector turístico C.A. de Euskadi 2009- 2013



Fuente: Elaboración propia a partir de datos de la Seguridad Social. Datos relativos al último día de mes.

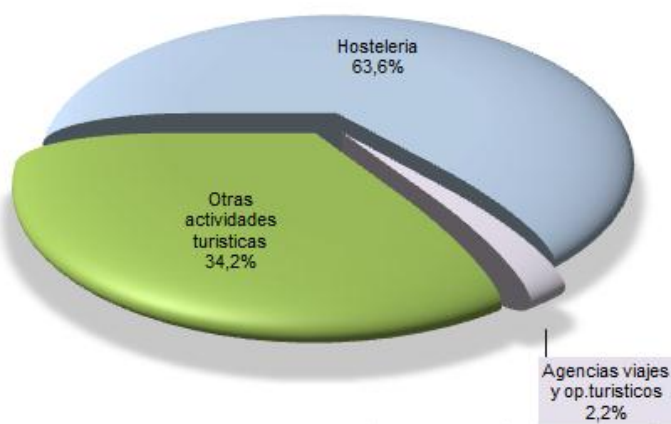
- En el cuarto trimestre de 2013 en las actividades turísticas¹ había un total de **89.847** afiliados en la Seguridad Social (el 10,3% del total de afiliados en alta laboral de la C.A. de Euskadi). El nº de afiliados no registró ningún cambio (0,0% en el 4º trimestre de 2013 respecto al 4º trimestre de 2012).

¹ Nota: Relación de actividades relacionadas con el Turismo de acuerdo a las recomendaciones internacionales.

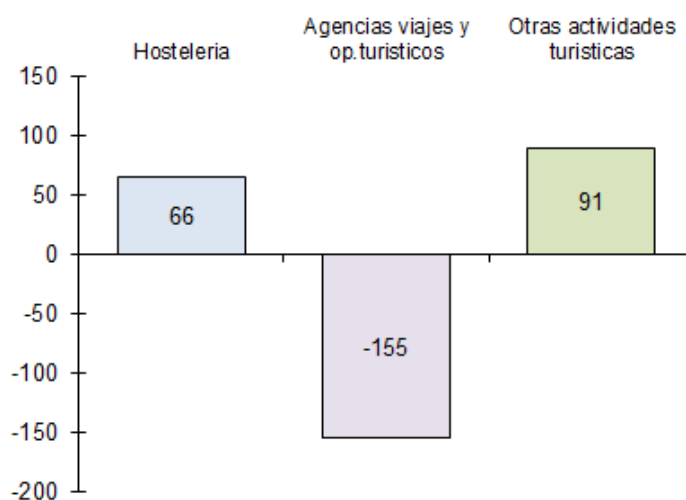
- El conjunto de las actividades relacionadas con el turismo tuvo un mejor comportamiento que la economía vasca en su conjunto, donde las afiliaciones en ese mismo periodo pasaron de 886.139 a 871.109 (-1,7%).
- En el sector turístico no registraron cambio los **asalariados** (0,0%) y aumentaron muy ligeramente los **autónomos** (+0,1%).

Afiliados en el sector turístico **por ramas de actividad**

Distribución porcentual de las ramas de actividad
4º Trimestre 2013



Variación interanual en cifras absolutas de la afiliación
4º trimestre 2013 respecto al mismo periodo de 2012

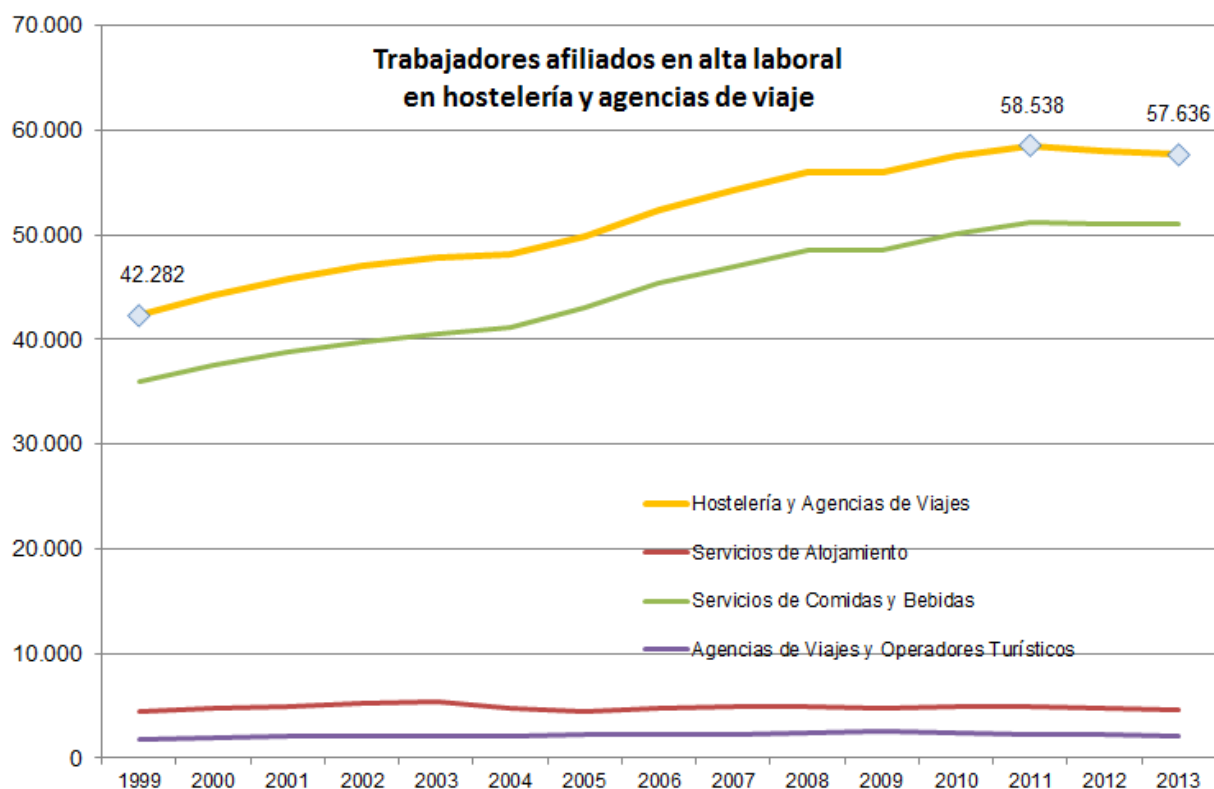


- La afiliación en turismo, **en términos absolutos**, registró 1 afiliado más (0,0%) que en el 4º trimestre de 2012. El mayor descenso correspondió a las agencias de viajes con 155 afiliados menos (-7,3%). En hostelería se registró un ligero ascenso (+66 afiliaciones, +0,1%) lo mismo que en otras actividades turísticas (+91 afiliaciones, +0,3%).

Afiliados en HOSTELERÍA Y AGENCIAS DE VIAJES - OPERADORES TURÍSTICOS

- Las actividades con una relación más directa con el turismo: **hostelería y agencias de viajes** representan conjuntamente el 65,8% del empleo total del sector Turismo. Las personas afiliadas descendieron de 59.187 en el 4º trimestre de 2012 a 59.098 en el 4º trimestre de 2013 lo que supone un decremento del 0,2%.
- Si analizamos la evolución de los promedios anuales, vemos que en 2013 se ha producido una ligera disminución de afiliaciones (-0,7%), más pronunciada en agencias de viajes (-8,0%) y en servicios de alojamiento (-3,4%) y más ligera en servicios de comidas y bebidas (-0,2%).

	Hostelería y Agencias de Viajes	Servicios de Alojamiento	Servicios de Comidas y Bebidas	Agencias de Viajes y Operadores Turísticos
2000	44.212	4.828	37.466	1.918
2005	49.800	4.482	43.078	2.240
2010	57.560	4.946	50.161	2.453
2011	58.538	4.971	51.258	2.309
2012	58.062	4.798	51.058	2.206
2013	57.636	4.636	50.970	2.030
Δ 2013 /2012	-0,7	-3,4	-0,2	-8,0

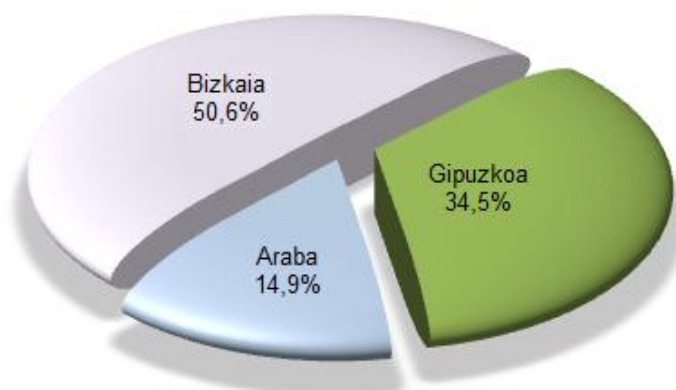


Fuente: Elaboración propia a partir de datos de la Seguridad Social

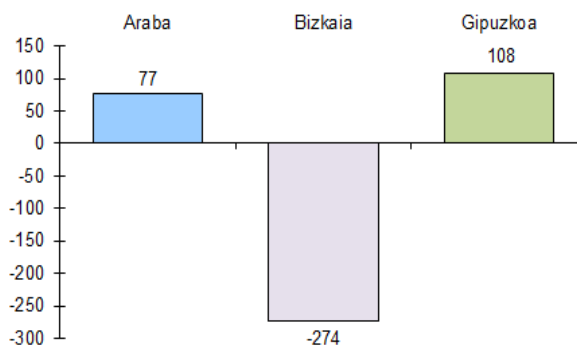
Las afiliaciones han registrado una línea ascendente desde 1999 hasta su máximo en 2011. En 2012 y 2013 se han producido ligeros descensos como consecuencia de la crisis económica.

Afiliados en HOSTELERÍA Y AGENCIAS DE VIAJES - OPERADORES TURÍSTICOS por Territorio Histórico.

Distribución porcentual de afiliaciones por TT.HH.
4º Trimestre 2013



Variación interanual en cifras absolutas de la afiliación
4º trimestre 2013 respecto al mismo periodo de 2012



Fuente: Elaboración propia a partir de datos de la Seguridad Social. Datos relativos al último día de mes.

- En cuanto a la distribución de las afiliaciones por Territorios Histórico, Araba representa el 14,9% del empleo, Bizkaia el 50,6% y Gipuzkoa el 34,5%.
- Respecto a la variación interanual (4º trimestre de 2013 respecto al 4º trimestre de 2012), en hostelería y agencias de viajes, Araba y Gipuzkoa registraron incrementos positivos en el nº de afiliados (77 y 108 respectivamente). El único descenso en valor absoluto se registró en Bizkaia con 274 afiliaciones menos.

C.A. de Euskadi

CUADRO RESUMEN 4º TRIMESTRE DE 2013		2012	2013			
		Promedio 4 T	Octubre	Noviembre	Diciembre	Promedio 4 T
a1	Servicios de alojamiento	4.615	4.609	4.579	4.322	4.503
a2	Servicios de comidas y bebidas	52.463	52.507	52.796	52.619	52.641
A: a1+a2	Hostelería	57.078	57.116	57.375	56.941	57.144
B	Agencias viajes y operadores turísticos	2.109	1.955	1.963	1.944	1.954
A + B	Hostelería + Agencias viaje	59.187	59.071	59.338	58.885	59.098
C	Otras actividades turísticas	30.659	30.650	30.700	30.898	30.749
A + B + C	Actividades relacionadas Turismo	89.846	89.721	90.038	89.783	89.847



ANEXO ESTADISTICO. AFILIACION A LA SEGURIDAD SOCIAL

CONJUNTO DE ACTIVIDADES RELACIONADAS CON EL TURISMO

4º TRIMESTRE 2013

C.A. de EUSKADI	Datos Absolutos		
	Afiliados	Asalariados	Autónomos
<i>Servicios de alojamiento</i>	4.503	3.991	513
<i>Servicios de comidas y bebidas</i>	52.641	37.187	15.454
Hostelería	57.144	41.178	15.966
Agencias viajes y operadores turísticos	1.954	1.297	657
Otras actividades turísticas	30.749	25.956	4.793
TOTAL ACTIVIDADES TURISMO	89.847	68.430	21.417
Total ECONOMÍA	871.109	698.068	173.040

Tasa de variación interanual 4 T 2013 / 4 T 2012		
Afiliados	Asalariados	Autónomos
-2,4%	-2,7%	-0,5%
0,3%	0,3%	0,3%
0,1%	0,0%	0,3%
-7,3%	-10,2%	-1,2%
0,3%	0,4%	-0,4%
0,0%	0,0%	0,1%
-1,7%	-2,0%	-0,5%

C.A. de Euskadi 4º TRIM 2013	% verticales / Total Economía		
	Afiliados	Asalariados	Autónomos
<i>Servicios de alojamiento</i>	0,5%	0,6%	0,3%
<i>Servicios de comidas y bebidas</i>	6,0%	5,3%	8,9%
Hostelería	6,6%	5,9%	9,2%
Agencias viajes y operadores turísticos	0,2%	0,2%	0,4%
Otras actividades turísticas	3,5%	3,7%	2,8%
TOTAL ACTIVIDADES TURISMO	10,3%	9,8%	12,4%
Total ECONOMÍA	100,0%	100,0%	100,0%

% horizontales		
Afiliados	Asalariados	Autónomos
100,0%	88,6%	11,4%
100,0%	70,6%	29,4%
100,0%	72,1%	27,9%
100,0%	66,4%	33,6%
100,0%	84,4%	15,6%
100,0%	76,2%	23,8%
100,0%	80,1%	19,9%

HOSTELERIA Y AGENCIAS DE VIAJE POR TERRITORIO HISTORICO

HOSTELERIA Y AGENCIAS DE VIAJE TERRITORIOS HISTORICOS	Datos Absolutos		
	Afiliados	Asalariados	Autónomos
Araba	8.802	6.358	2.444
Bizkaia	29.878	21.188	8.690
Gipuzkoa	20.418	14.929	5.489
C.A. de Euskadi	59.098	42.474	16.624

Tasa de variación interanual 4 T 2013 / 4 T 2012		
Afiliados	Asalariados	Autónomos
0,9%	0,9%	0,7%
-0,9%	-1,4%	0,4%
0,5%	0,8%	-0,2%
-0,2%	-0,3%	0,2%

HOSTELERIA Y AGENCIAS DE VIAJE 4º TRIM 2013	% verticales / C.A. de Euskadi		
	Afiliados	Asalariados	Autónomos
Araba	14,9%	15,0%	14,7%
Bizkaia	50,6%	49,9%	52,3%
Gipuzkoa	34,5%	35,1%	33,0%
C.A. de Euskadi	100,0%	100,0%	100,0%

% horizontales		
Afiliados	Asalariados	Autónomos
100,0%	72,2%	27,8%
100,0%	70,9%	29,1%
100,0%	73,1%	26,9%
100,0%	71,9%	28,1%

Informazio iturria: Gizarte Segurantzako datuak, Estatistika Organoak landutakoak. Datuak hilaeteko azken egunari dagozkie.