



Enplegua Turismoan - Empleo en turismo Afiliación a la Seguridad Social

1º Trimestre 2013

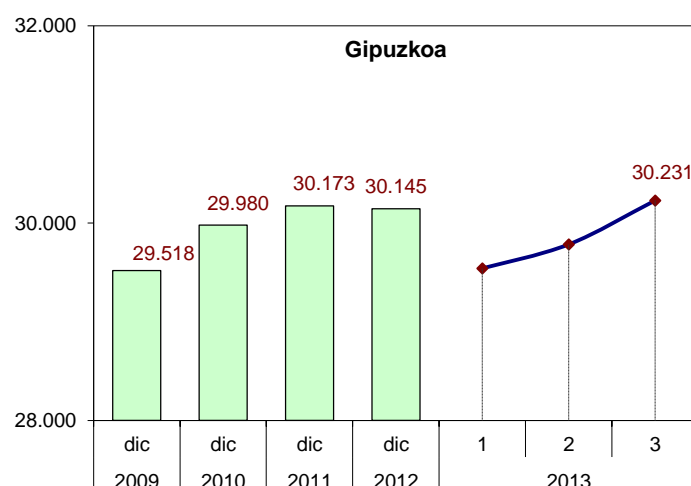
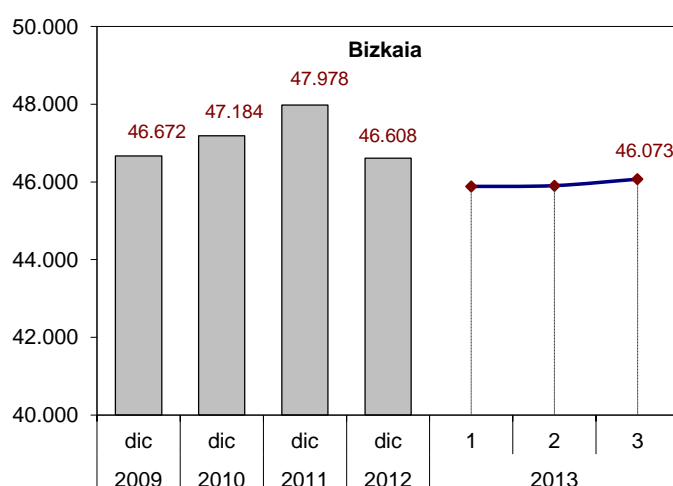
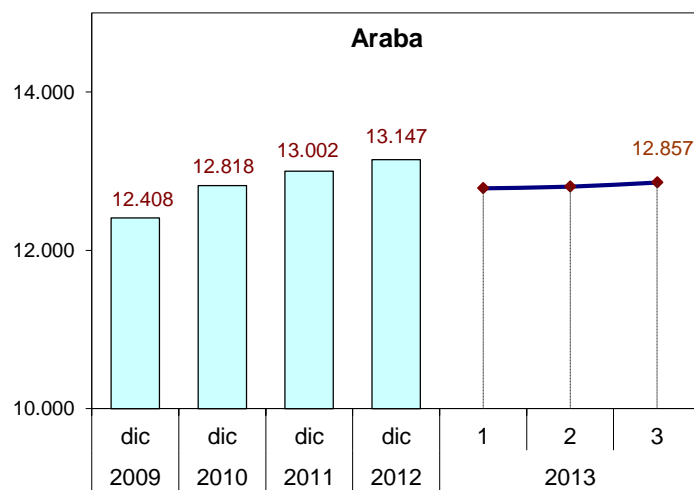
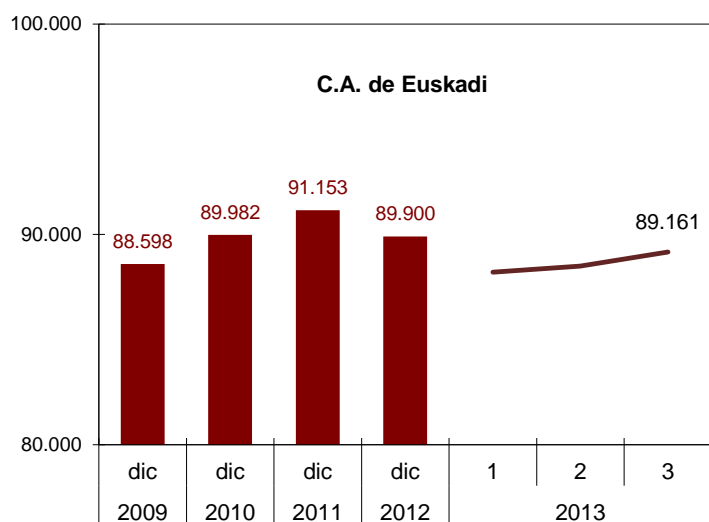
29-04-2013

CONJUNTO DE ACTIVIDADES RELACIONADAS CON EL TURISMO

- Hostelería
- Agencias de viajes y operadores turísticos
- Otras actividades turísticas

No el 100% de las actividades arriba señaladas tiene como destino final el Turismo. Es decir, que no todo el empleo se puede atribuir al Turismo.

Afiliados en el sector turístico C.A. de Euskadi 2009- marzo 2013

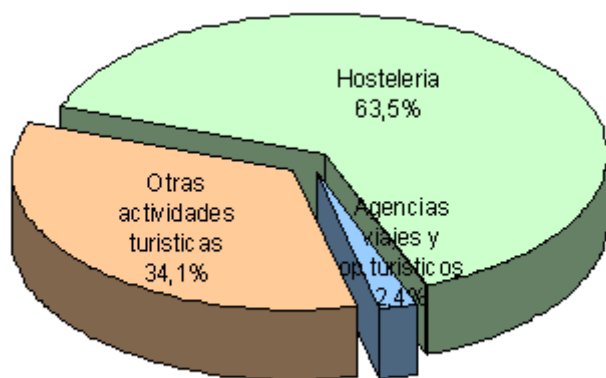


Fuente: Elaboración propia a partir de datos de la Seguridad Social. Datos relativos al último día de mes.

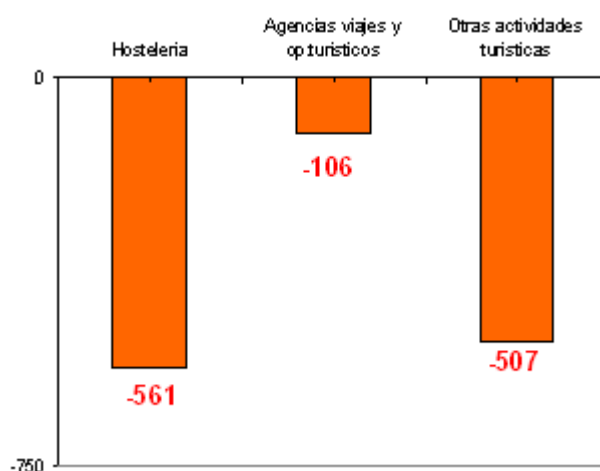
- En marzo de 2013 en las actividades turísticas¹ había un total de **89.161** afiliados en la Seguridad Social (el 10,0% del total de afiliados en alta laboral de la C.A. de Euskadi). Esta cifra registró una **disminución de marzo 2012 a marzo 2013 del -1,3%** en cuanto al nº de afiliados.
- A pesar de esta disminución, el conjunto de actividades relacionadas con el turismo tuvo un mejor comportamiento que la economía vasca en su conjunto, donde las afiliaciones pasaron de 906.728 a 869.731 (-4,1%).
- En el sector turístico disminuyeron tanto los **asalariados** (-1,6%) como los **autónomos**, éstos ligeramente (-0,4%).

Afiliados en el sector turístico **por ramas de actividad**

Distribución porcentual (marzo 2013)



Variación interanual en cifras absolutas. Marzo 2013

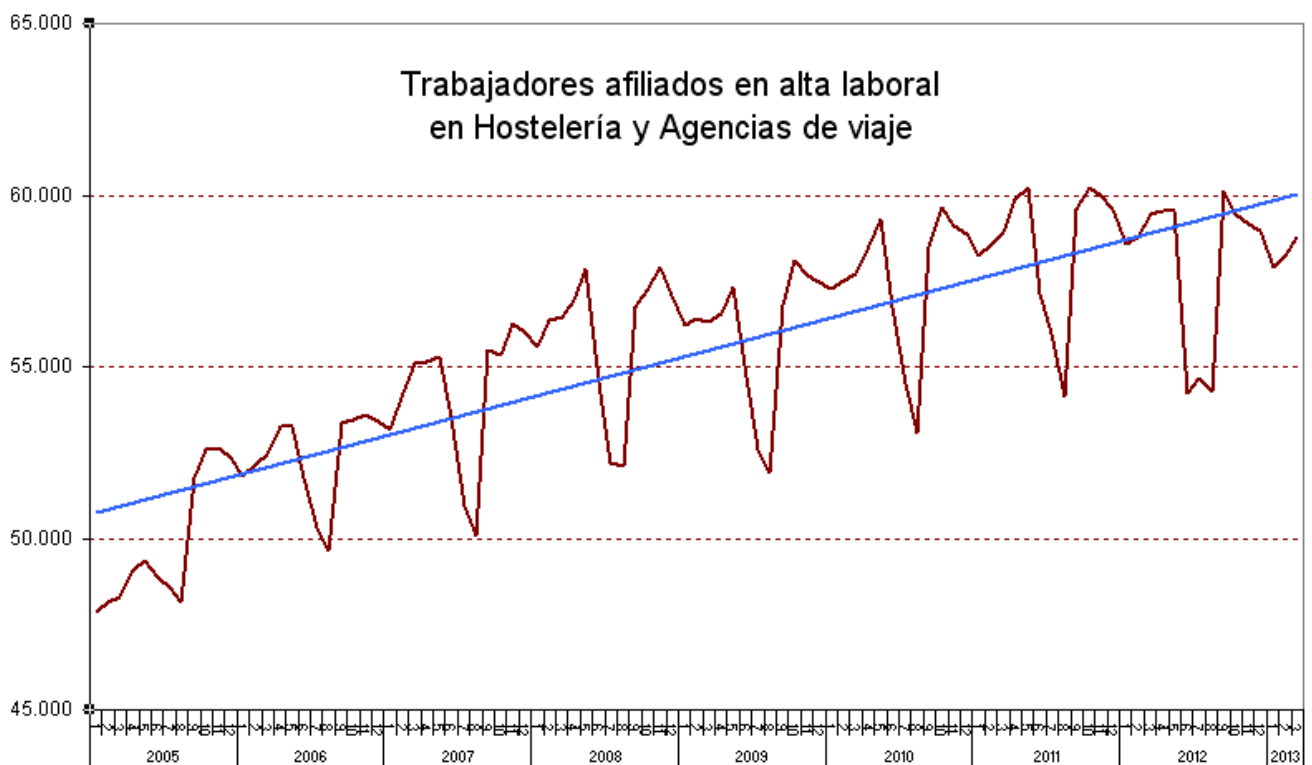


- La afiliación en turismo, **en términos absolutos**, registró 1.174 (-1,3%) afiliados menos que en marzo de 2012. El mayor descenso correspondió a hostelería con 561 (-1,0%) afiliados menos, seguido por otras actividades turísticas con un descenso de 507 afiliaciones (-1,6%) y por las agencias de viajes (-106 afiliaciones, -4,8%).

¹ Nota: Relación de actividades relacionadas con el Turismo de acuerdo a las recomendaciones internacionales.

HOSTELERÍA Y AGENCIAS DE VIAJES - OPERADORES TURÍSTICOS

Datos mensuales



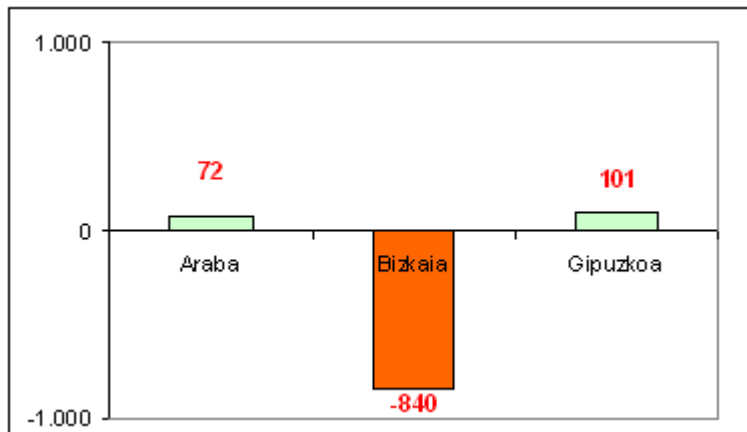
Fuente: Elaboración propia a partir de datos de la Seguridad Social

- Las actividades con una relación más directa con el turismo: [hostelería y agencias de viajes](#) representan conjuntamente el 65,9% del empleo total del sector Turismo. Las personas afiliadas descendieron de 59.437 en marzo de 2012 a 58.770 en marzo de 2013 lo que supone un decremento del 1,1%. Aún así, estas actividades se comportaron mejor que el conjunto del sector turístico (-1,3%).
- En el gráfico superior podemos ver la evolución del empleo de los Trabajadores afiliados en alta laboral en [Hostelería y Agencias de viaje](#) de enero 2005 a marzo 2013. La [línea de tendencia](#) es [ascendente](#).

HOSTELERÍA Y AGENCIAS DE VIAJES - OPERADORES TURÍSTICOS

Territorios históricos

Variación interanual en cifras absolutas. Marzo 2013 / Marzo 2012



Fuente: Elaboración propia a partir de datos de la Seguridad Social. Datos relativos al último día de mes.

- De marzo de 2012 a marzo 2013 en hostelería y agencias de viajes, **Araba** y **Gipuzkoa** registraron incrementos positivos en el nº de afiliados (72 y 101 respectivamente). El único descenso en valor absoluto se registró en **Bizkaia** con 840 afiliaciones menos.

CUADRO RESUMEN		2012	2013			
1º TRIMESTRE DE 2013		Marzo	Enero	Febrero	Marzo	Promedio 1 T
a1	Servicios de alojamiento	4.658	4.241	4.372	4.495	4.369
a2	Servicios de comidas y bebidas	52.550	51.596	51.780	52.152	51.843
A: a1+a2	Hostelería	57.208	55.837	56.152	56.647	56.212
B	Agencias viajes y operadores turísticos	2.229	2.066	2.065	2.123	2.085
A + B	Hostelería + Agencias viaje	59.437	57.903	58.217	58.770	58.297
C	Otras actividades turísticas	30.898	30.306	30.277	30.391	30.325
A + B + C	Actividades relacionadas Turismo	90.335	88.209	88.494	89.161	88.621



ANEXO ESTADISTICO. AFILIACION A LA SEGURIDAD SOCIAL

CONJUNTO DE ACTIVIDADES RELACIONADAS CON EL TURISMO

Marzo 2013

C.A. de Euskadi Marzo 2013	Datos Absolutos			Tasa de variación interanual Mar 2013 / Mar 2012		
	Afiliados	Asalariados	Autónomos	Afiliados	Asalariados	Autónomos
<i>Servicios de alojamiento</i>	4.495	3.987	508	-3,5%	-3,8%	-0,8%
<i>Servicios de comidas y bebidas</i>	52.152	36.783	15.369	-0,8%	-1,1%	0,0%
Hostelería	56.647	40.770	15.877	-1,0%	-1,4%	0,0%
Agencias de viajes y operadores turísticos	2.123	1.461	662	-4,8%	-5,9%	-2,1%
Otras actividades turísticas	30.391	25.626	4.765	-1,6%	-1,7%	-1,4%
TOTAL ACTIVIDADES TURISMO	89.161	67.857	21.304	-1,3%	-1,6%	-0,4%
Total ECONOMÍA	869.731	696.935	172.796	-4,1%	-4,4%	-2,8%

C.A. de Euskadi Marzo 2013	% verticales			% horizontales		
	Afiliados	Asalariados	Autónomos	Afiliados	Asalariados	Autónomos
<i>Servicios de alojamiento</i>	0,5%	0,6%	0,3%	100,0%	88,7%	11,3%
<i>Servicios de comidas y bebidas</i>	6,0%	5,3%	8,9%	100,0%	70,5%	29,5%
Hostelería	6,5%	5,8%	9,2%	100,0%	72,0%	28,0%
Agencias de viajes y operadores turísticos	0,2%	0,2%	0,4%	100,0%	68,8%	31,2%
Otras actividades turísticas	3,5%	3,7%	2,8%	100,0%	84,3%	15,7%
TOTAL ACTIVIDADES TURISMO	10,3%	9,7%	12,3%	100,0%	76,1%	23,9%
Total ECONOMÍA	100,0%	100,0%	100,0%	100,0%	80,1%	19,9%

HOSTELERIA Y AGENCIAS DE VIAJE POR TERRITORIO HISTORICO

HOSTELERIA Y AGENCIAS DE VIAJE Marzo 2013	Datos Absolutos			Tasa de variación interanual Mar 2013 / Mar 2012		
	Afiliados	Asalariados	Autónomos	Afiliados	Asalariados	Autónomos
Araba	8.636	6.229	2.407	0,8%	1,0%	0,3%
Bizkaia	29.839	21.200	8.639	-2,7%	-3,7%	-0,3%
Gipuzkoa	20.295	14.802	5.493	0,5%	0,7%	0,0%
C.A. de Euskadi	58.770	42.231	16.539	-1,1%	-1,5%	-0,1%

HOSTELERIA Y AGENCIAS DE VIAJE Marzo 2013	% verticales			% horizontales		
	Afiliados	Asalariados	Autónomos	Afiliados	Asalariados	Autónomos
Araba	14,7%	14,7%	14,6%	100,0%	72,1%	27,9%
Bizkaia	50,8%	50,2%	52,2%	100,0%	71,0%	29,0%
Gipuzkoa	34,5%	35,1%	33,2%	100,0%	72,9%	27,1%
C.A. de Euskadi	100,0%	100,0%	100,0%	100,0%	71,9%	28,1%

Informazio iturria: Gizarte Segurantzako datuak, Estatistika Organoak landutakoak. Datuak hilabeteko azken egunari dagozkio.