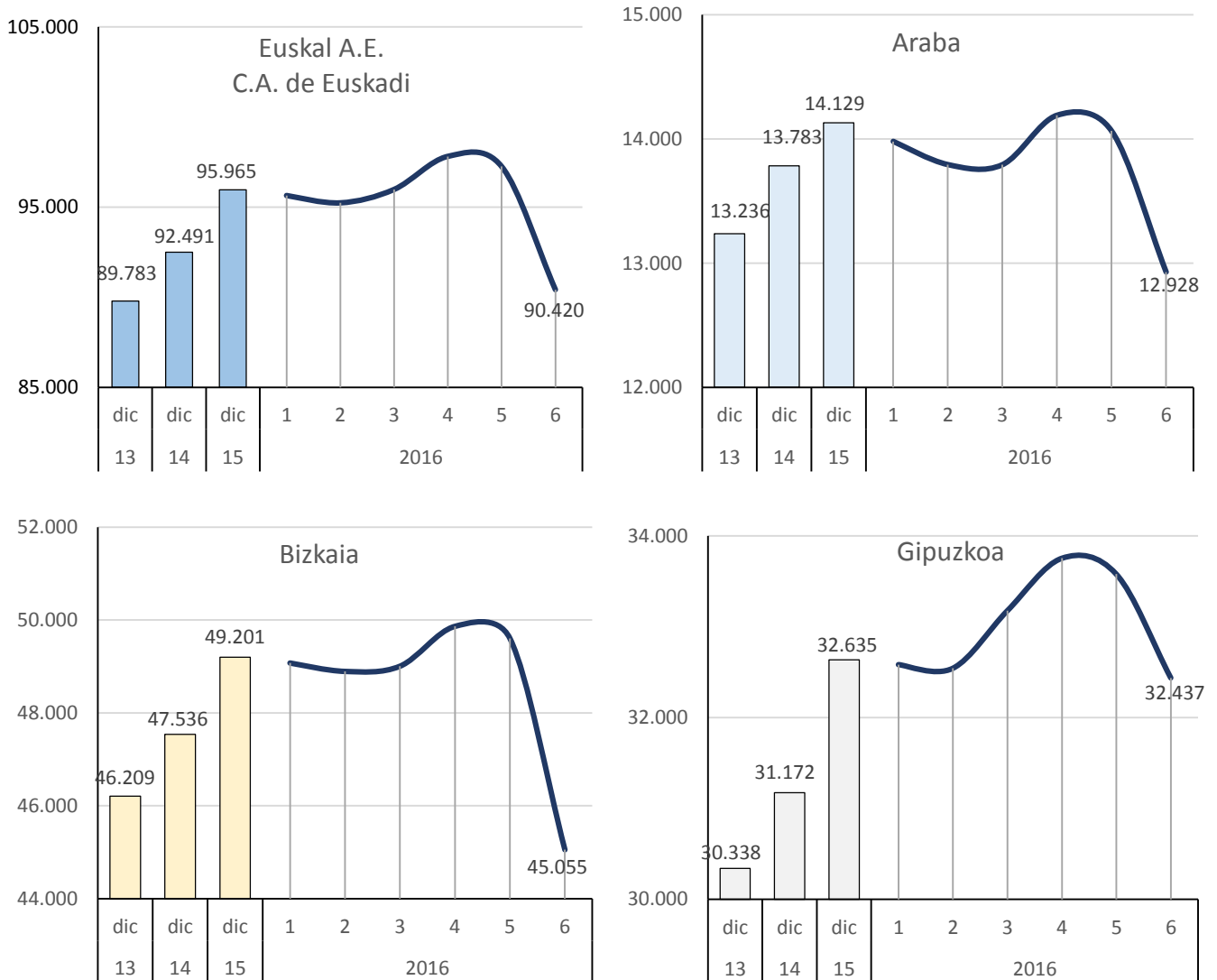


Euskal A.E.-ko afiliatuak Turismo sektorean. 2013 -2016
Afiliados en el sector turístico C.A. de Euskadi 2013- 2016



Iturria: Gizarte Segurantzako datuak, Estadística Organoak landutakoak. Datuak hilabeteko azken egunari dagozkie.
Fuente: Elaboración propia a partir de datos de la Seguridad Social. Datos relativos al último día de mes

TURISMOAREKIN ERLAZIONATUTAKO JARDUERAK

- Ostalaritza
- Bidaia-agentziak eta bidaia-antolatzaileak
- Beste jardura turistikoak

Goian adierazitako jardueren % 100ek ez dute euren jardura Turismo sektorerako bakarrik garatzen. Hau da, enplegu guztia ezin zaio Turismoari egotzi.

Oharra: Turismoarekin erlazionaturiko jarduerak nazioarteko gomendioen arabera.

CONJUNTO DE ACTIVIDADES RELACIONADAS CON EL TURISMO

- Hostelería
- Agencias de viajes y operadores turísticos
- Otras actividades turísticas

No el 100% de las actividades arriba señaladas tiene como destino final el Turismo. Es decir, que no todo el empleo se puede atribuir al Turismo.

Nota: Relación de actividades relacionadas con el Turismo de acuerdo a las recomendaciones internacionales

2016ko bigarren hiruhilekoan, jarduera turistikoetan **95.161** afiliatu zeuden guztira Gizarte-Segurantzaz (Euskal AEan altan dauden afiliatu guztien % 10,5). Afiliazio kopuruak gora egin du % **3,0** iazko hiruhileko bereko datuekin alderatuta.

Turismoarekin erlazionatutako jarduerak portaera hobea izan zuten euskal ekonomiak baino, non aldi horretan afiliazioek 888.421etik 905.034ra pasatu baitziren (% **+1,9**).

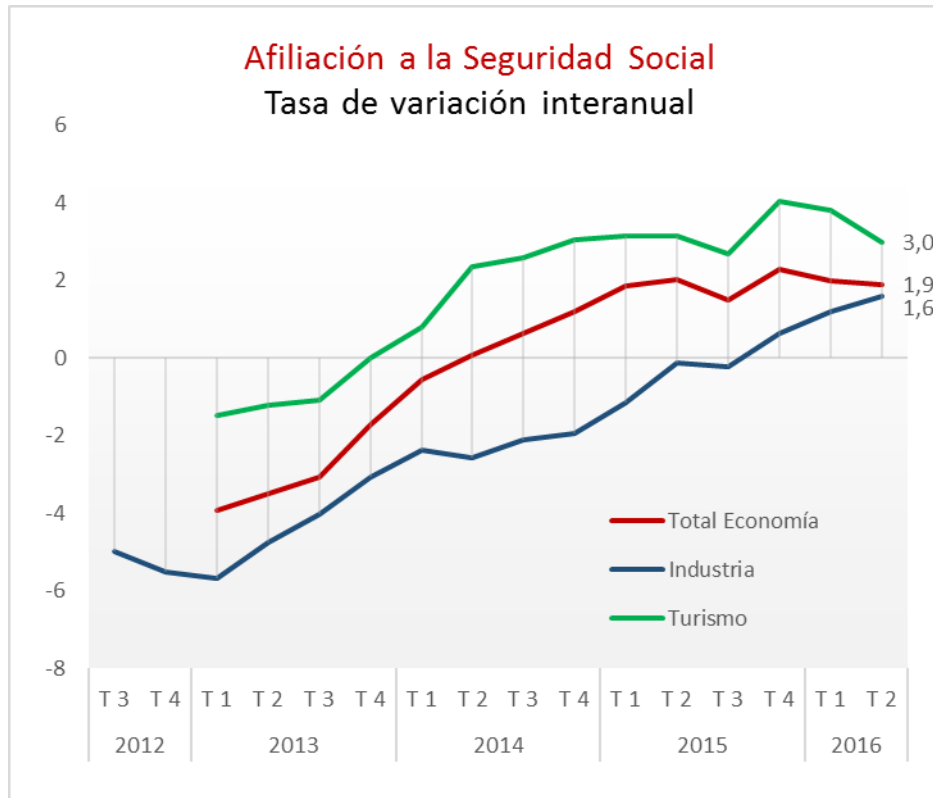
Turismo sektorean hazi egin ziren bai **soldatako langileak** (% **+3,9**), bai langile **autonomoak** (% **+0,0**).

En el segundo trimestre de 2016 en las actividades turísticas había un total de **95.161** afiliados en la Seguridad Social (el 10,5% del total de afiliados en alta laboral de la C.A. de Euskadi). El nº de afiliaciones registró un aumento del **3,0%** (2º trimestre de 2016 respecto al 2º trimestre de 2015).

El conjunto de las actividades relacionadas con el turismo tuvo un mejor comportamiento que la economía vasca en su conjunto, donde las afiliaciones en ese mismo periodo pasaron de 888,421 a 905.034 (**+1,9%**).

En el sector turístico aumentaron tanto los **asalariados** (**+3,9%**) como los **autónomos** (**+0,0%**).

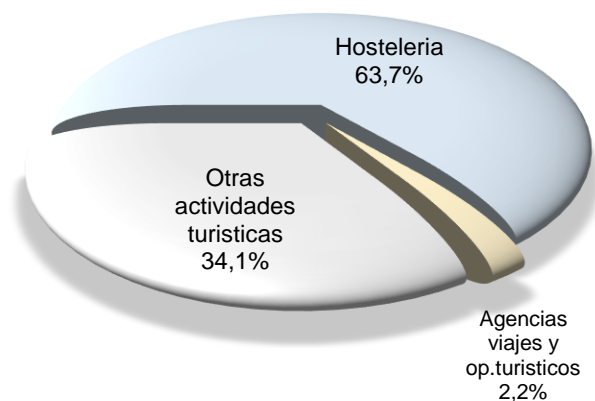
Turismoaren sektoreak portaera hobea izan du euskal ekonomiak baino
El sector del Turismo tuvo un mejor comportamiento que la economía vasca en su conjunto



Iturria: Gizarte Segurantzako datuak, Estatistika Organoak landutakoak. Datuak hilabeteko azken egunari dagozkie.
Fuente: Elaboración propia a partir de datos de la Seguridad Social. Datos relativos al último día de mes.

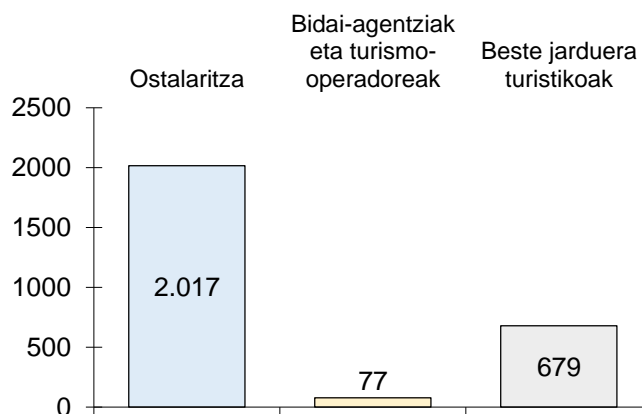
Afiliatuak Turismo sektorean, jardueren arabera
Afiliados en el sector turístico por ramas de actividad

Jarduera-adarren banaketa ehunekotan
2016ko 2. hiruhilekoa



Distribución porcentual de las ramas de actividad
2º Trimestre 2016

Urte arteko aldaketa-tasa kopuru absolutuetan
Aldakuntza aurreko urteko hiruhileko beraren aldean



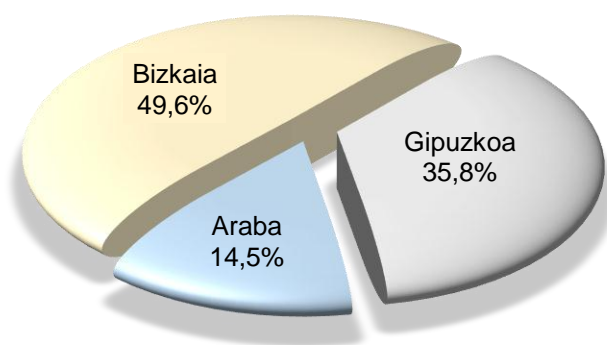
Variación interanual en cifras absolutas de la afiliación
 Δ 2T 2016 / 2T 2015

Turismo sektorean afiliatu diren langileak, **kopuru absolutuetan**, 2.773 gehiago izan dira, 2015eko 2. hiruhilekoarekin alderatuta. Ostalaritzan igoera egon zen (2.017 afiliazio gehiago, % +3,4), baita beste jarduera turistikoetan ere (679 afiliazio gehiago, % +2,1). Azkenik, bidaia-agentzia eta bidaia-antolatzaile jardueretan igoera honakoa izan zen: 77 afiliatu gehiago, % +3,7.

La afiliación en turismo, **en términos absolutos**, registró 2.773 afiliados más (3,0%) que en el 2º trimestre de 2015. En hostelería se registró un ascenso (+2.017 afiliaciones, +3,4%) al igual que en otras actividades turísticas (+679 afiliaciones, +2,1%). Por último, en agencias de viajes se ha producido un ascenso de 77 afiliados (+ 3,7%).

Afiliatuak Ostalaritzan eta Bidaia-agentzia - Turismo-operadoreen jardueretan
Afiliados en Hostelería y Agencias de viajes-operadores turísticos por TTHH

Banaketa ehunekotan. Lurralde Lurralde
2016ko 2. hiruhilekoa

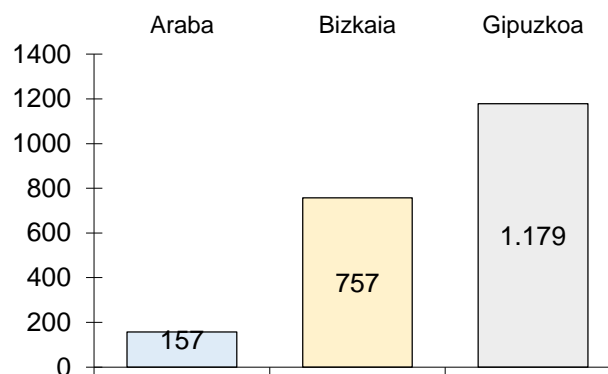


Distribución porcentual de las ramas de actividad
2º Trimestre 2016

Lurralde historikoetako afiliazioen banaketari dagokionez, Araban enpleguaren % 14,5 da, Bizkaian % 49,6 eta Gipuzkoan % 35,8.

Afiliatuen urte arteko aldakuntza-tasari dagokionez (2016ko 2. hiruhilekoa, aurreko urteko hiruhileko berarekin alderatuta) Ostalaritzan eta Bidaia-agentzian hiru lurralde historikoetan iguera positiboak erregistratu ziren afiliazio kopuruan (157 Araban; 757 Bizkaian eta 1.179 Gipuzkoan).

Urte arteko aldaketa-tasa kopuru absolutuetan
Aldakuntza aurreko urteko hiruhileko beraren aldean



Variación interanual en cifras absolutas de la afiliación
Δ 2T 2016 / 2T 2015

En cuanto a la distribución de las afiliaciones por Territorios Histórico, Araba representa el 14,5% del empleo, Bizkaia el 49,6 y Gipuzkoa el 35,8%.

Respecto a la variación interanual (2º trimestre de 2016 respecto al 2 trimestre de 2015), en hostelería y agencias de viajes, los 3 Territorios Históricos registraron incrementos positivos en el nº de afiliaciones (Araba + 157; Bizkaia +757 y Gipuzkoa +1.179).

2016ko 2. Hiruhilekoa		2015	2016			
2º Trimestre de 2016		2. hiruhilekoa	Apirila	Maiatza	Ekaina	2. hiruhilekoa
Euskal A.E. - C.A. de Euskadi		2º Trimestre	Abril	Mayo	Junio	2º Trimestre
a1	Ostatu zerbitzuak Servicios de alojamiento	4.793	4.768	4.939	5.243	4.983
a2	Jaki eta edari zerbitzuak Servicios de comidas y bebidas	53.777	57.782	57.615	51.412	55.603
A: a1+a2	OSTALARITZA HOSTELERIA	58.570	62.550	62.554	56.655	60.586
B	BIDAIA-AGENTZIAK ETA BIDAIA-ANTOLATZAILEAK AGENCIAS DE VIAJES Y OPERAD. TURISTICOS	2.063	2.113	2.150	2.156	2.140
A + B	Ostalaritza + Bidaia-agentziak eta B. antolatzaileak Hosteleria + Agencias de viajes y op. turísticos	60.632	64.663	64.704	58.811	62.726
C	BESTE JARDUERA TURISTIKOAK OTRAS ACTIVIDADES TURISTICAS	31.756	33.148	32.547	31.609	32.435
A + B + C	TURISMOAREN JARDUERAK GUZTIRA TOTAL ACTIVIDADES TURISMO	92.388	97.811	97.251	90.420	95.161

Informazio iturria: Gizarte Segurantzako datuak, Estatistika Organoak landutakoak. Datuak hilabeteko azken egunari dagozki.
Fuente: Elaboración propia a partir de datos de la Seguridad Social. Datos relativos al último día de mes.

TURISMOAREKIN ERLAZIONATUTAKO JARDUERAK
CONJUNTO DE ACTIVIDADES RELACIONADAS CON EL TURISMO

EUSKAL A.E. C.A. de EUSKADI	Datu absolutuak / Datos Absolutos			Δ 2T 2016 / 2T 2015		
	Afiliatuak Afiliados	Soldatakoak Asalariados	Autonomoak Autónomos	Afiliatuak Afiliados	Soldatakoak Asalariados	Autonomoak Autónomos
Ostatu zerbitzuak Servicios de alojamiento	4.983	4.423	560	4,0	4,0	3,6
Jaki eta edari zerbitzuak Servicios de comidas y bebidas	55.603	40.211	15.392	3,4	5,2	-1,0
Ostalaritza Hostelería	60.586	44.634	15.952	3,4	5,1	-0,8
Bidaia-agentziak eta bidaia-antolatzaileak Agencias de viajes y operadores turísticos	2.140	1.428	711	3,7	4,8	1,6
Beste jarduera turistikoak Otras actividades turísticas	32.435	27.420	5.015	2,1	2,1	2,4
TURISMOAREN JARDUERAK GUZTIRA TOTAL ACTIVIDADES TURISMO	95.161	73.483	21.678	3,0	3,9	0,0
EKONOMIA GUZTIRA Total ECONOMÍA	905.034	730.763	174.271	1,9	2,4	-0,2

JARDUERAK ACTIVIDADES	% bertikalak / Economía guztira % verticales / Total Economía			% horizontalak % horizontales		
	Afiliatuak Afiliados	Soldatakoak Asalariados	Autonomoak Autónomos	Afiliatuak Afiliados	Soldatakoak Asalariados	Autonomoak Autónomos
Ostatu zerbitzuak Servicios de alojamiento	0,6	0,6	0,3	100,0	88,8	11,2
Jaki eta edari zerbitzuak Servicios de comidas y bebidas	6,1	5,5	8,8	100,0	72,3	27,7
Ostalaritza Hostelería	6,7	6,1	9,2	100,0	73,7	26,3
Bidaia-agentziak eta bidaia-antolatzaileak Agencias de viajes y operadores turísticos	0,2	0,2	0,4	100,0	66,8	33,2
Beste jarduera turistikoak Otras actividades turísticas	3,6	3,8	2,9	100,0	84,5	15,5
TURISMOAREN JARDUERAK GUZTIRA TOTAL ACTIVIDADES TURISMO	10,5	10,1	12,4	100,0	77,2	22,8
EKONOMIA GUZTIRA Total ECONOMÍA	100,0	100,0	100,0	100,0	80,7	19,3

OSTALARITZA ETA BIDAIA-AGENTZIAK
HOSTELERIA Y AGENCIAS DE VIAJE

	Datu absolutuak / Datos Absolutos			Δ 2T 2016 / 2T 2015		
	Afiliatuak Afiliados	Soldatakoak Asalariados	Autonomoak Autónomos	Afiliatuak Afiliados	Soldatakoak Asalariados	Autonomoak Autónomos
Araba	9.124	6.722	2.401	1,8	3,1	-1,8
Bizkaia	31.138	22.563	8.575	2,5	4,2	-1,9
Gipuzkoa	22.464	16.777	5.687	5,5	7,0	1,5
Euskal E.A. / C.A. de Euskadi	62.726	46.063	16.663	3,5	5,0	-0,7

	% bertikalak %verticales			% horizontalak % horizontales		
	Afiliatuak Afiliados	Soldatakoak Asalariados	Autonomoak Autónomos	Afiliatuak Afiliados	Soldatakoak Asalariados	Autonomoak Autónomos
Araba	14,5	14,6	14,4	100,0	73,7	26,3
Bizkaia	49,6	49,0	51,5	100,0	72,5	27,5
Gipuzkoa	35,8	36,4	34,1	100,0	74,7	25,3
Euskal E.A. / C.A. de Euskadi	100,0	100,0	100,0	100,0	73,4	26,6

