



## Enplegua Turismoan / Empleo en Turismo Gizarte Segurantzaren Afiliazioa Afiliação a la Seguridad Social

2014ko 4. hiruhilekoa  
4º Trimestre 2014

### TURISMOAREKIN ERLAZIONATUTAKO JARDUERAK

- Ostalaritza
- Bidaia-agentziak eta bidaia-antolatzaileak
- Beste jarduera turistikoak

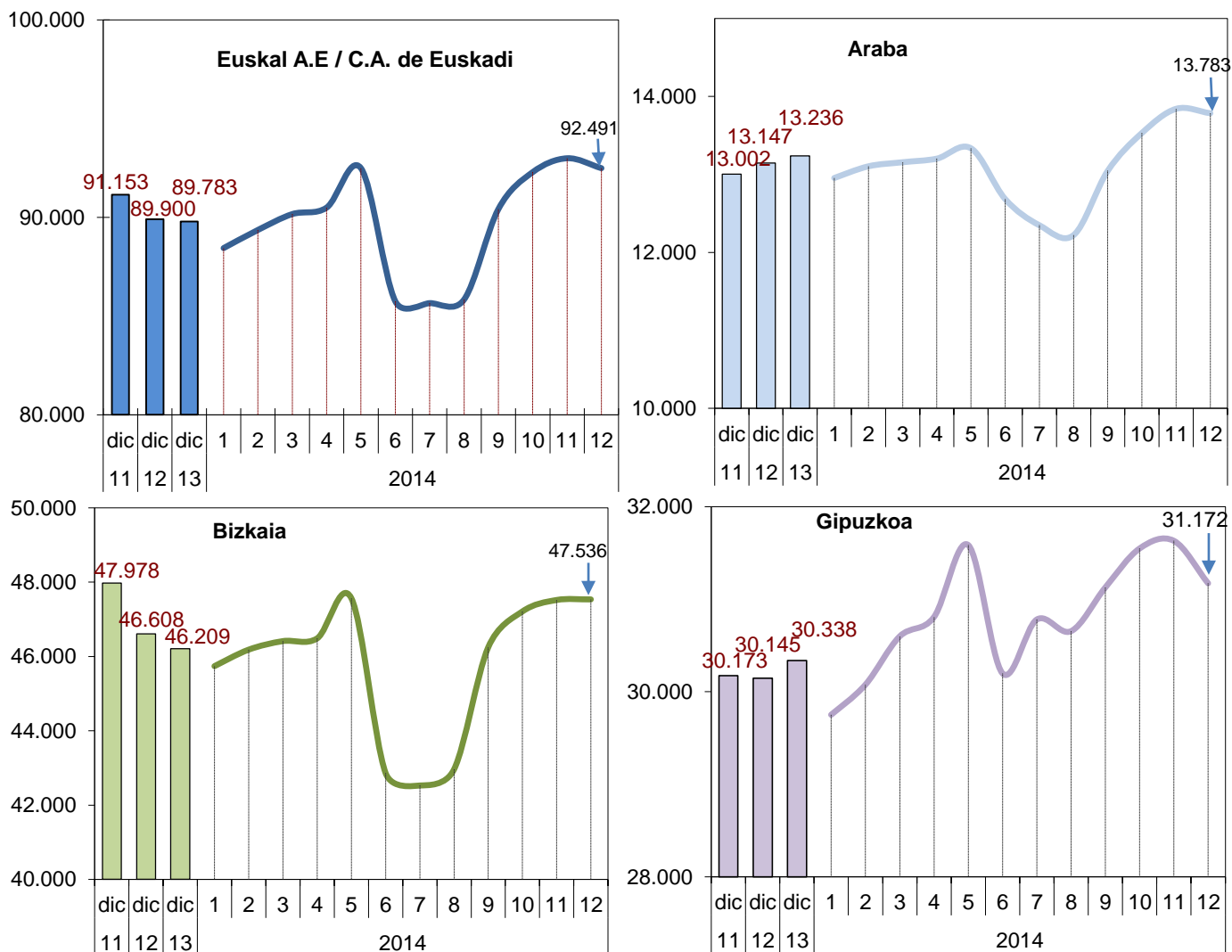
Goian adierazitako jardueren % 100ek ez dute euren jarduera Turismo sektorerako bakarrik garatzen. Hau da, enplegu guztia ezin zaio Turismoari egotzi.

### CONJUNTO DE ACTIVIDADES RELACIONADAS CON EL TURISMO

- Hostelería
- Agencias de viajes y operadores turísticos
- Otras actividades turísticas

No el 100% de las actividades arriba señaladas tiene como destino final el Turismo. Es decir, que no todo el empleo se puede atribuir al Turismo.

### Euskal A.E.-ko afiliatuak Turismo sektorean. 2011 -2014 Afiliados en el sector turístico C.A. de Euskadi 2011- 2014



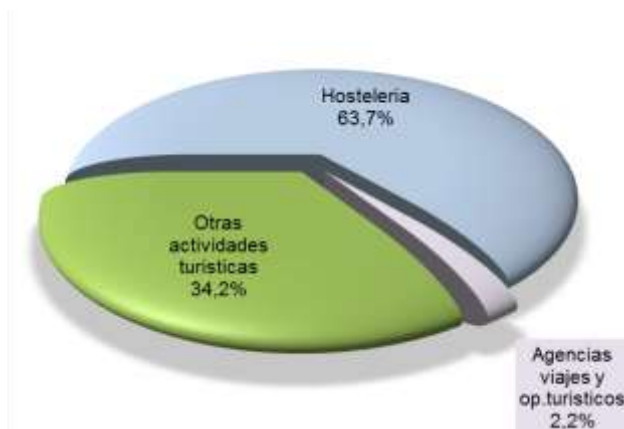
- 2014ko laugarren hiruhilekoan, jarduera turistikoetan **92.591** afiliatu zeuden guztira Gizarte-Segurantz (Euskal AEan altan dauden afiliatu guztien % 10,3). Afiliatu kopuruak gora egin du % 3,1 iazko hiruhileko bereko datuekin alderatuta.
- Turismoarekin erlazionatutako jarduerak portaera hobea izan zuten euskal ekonomiak baino, non aldi horretan afiliazioek 871.109tik 881.631era pasatu baitziren (% +1,2).
- Turismo sektorean, soldatako langileak (% +3,8) eta langile autonomoak gehitu egin ziren (% +0,7).
- En el cuarto trimestre de 2014 en las actividades turísticas había un total de **92.591** afiliados en la Seguridad Social (el 10,3% del total de afiliados en alta laboral de la C.A. de Euskadi). El nº de afiliados registró un aumento del 3,1% (4º trimestre de 2014 respecto al 4º trimestre de 2013).
- El conjunto de las actividades relacionadas con el turismo tuvo un mejor comportamiento que la economía vasca en su conjunto, donde las afiliaciones en ese mismo periodo pasaron de 871.109 a 881.631 (+1,2%).
- En el sector turístico aumentaron tanto los **asalariados** (+3,8%) como los **autónomos** (+0,7%).

Oharra: Turismoarekin erlazionaturiko jarduerak nazioarteko gomendioen arabera

Nota: Relación de actividades relacionadas con el Turismo de acuerdo a las recomendaciones internacionales.

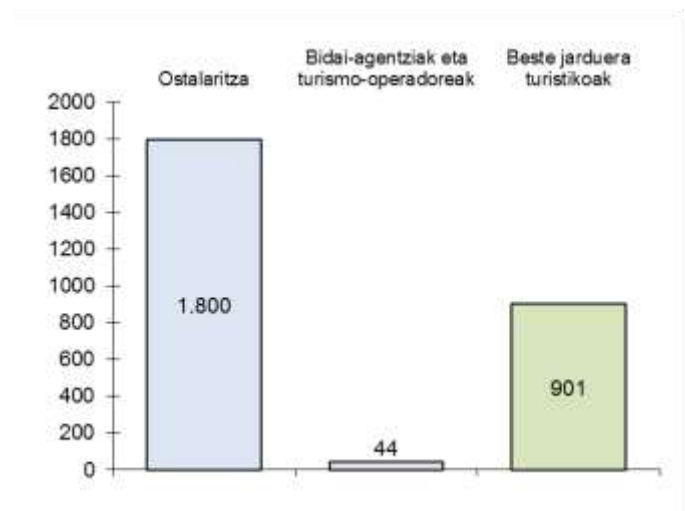
### Afiliatuak Turismo sektorean, jardueren arabera Afiliados en el sector turístico por ramas de actividad

Jarduera-adarren banaketa ehunekotan  
2014ko 4. hiruhilekoa



Distribución porcentual de las ramas de actividad  
4º Trimestre 2014

Urte arteko aldaketa-tasa kopuru absolutuetan  
2014ko 4. hiruhilekoa, aurreko urteko hiruhileko beraren aldean



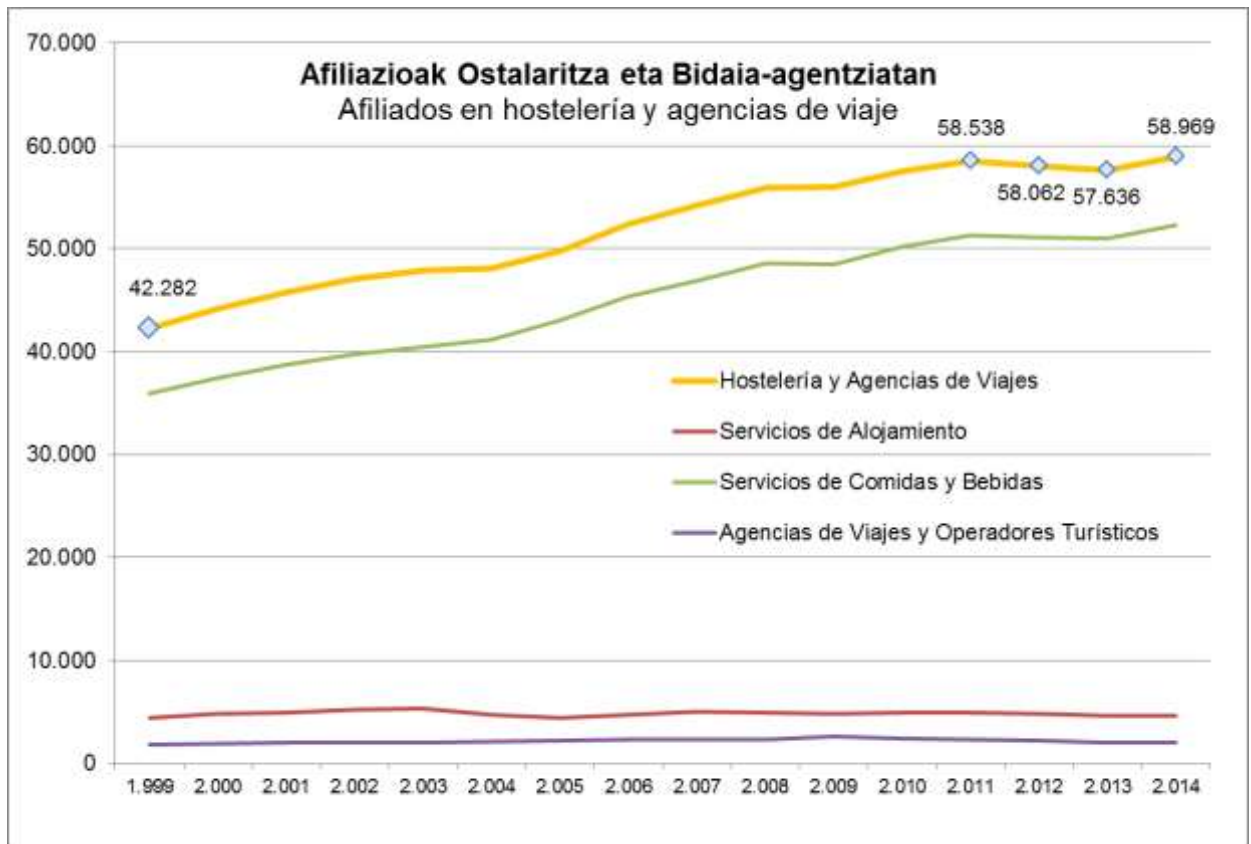
Variación interanual en cifras absolutas de la afiliación  
4º trimestre 2014 respecto al mismo periodo de 2013

- Turismo sektorean afiliatu diren langileak, **kopuru absolutuetan**, 2.744 gehiago izan dira, 2013ko 4. hiruhilekoarekin alderatuta. Ostalaritzan igoera egon zen (1.800 afiliazio gehiago, % +3,1), baita beste jarduera turistikoetan ere (901 afiliazio gehiago, % +2,9). Azkenik, bidaia-agentzia eta bidaia-antolatzaile jardueretan igoera honakoa izan zen: 44 afiliatu gehiago, % +2,2.
- La afiliación en turismo, **en términos absolutos**, registró 2.744 afiliados más (3,1%) que en el 4º trimestre de 2013. En hostelería se registró un ascenso (+1.800 afiliaciones, +3,1%) lo mismo que en otras actividades turísticas (+901 afiliaciones, +2,9%). Por último, el ascenso relativo a las agencias de viajes y operadores turísticos fue de 44 afiliados más (+2,2%).

### Ostalaritzan eta Bidaia-agentzia - Bidaia-antolatzaile jardueretan afiliatuak Afiliados en Hostelería y Agencias de viajes-operadores turísticos

- Turismoarekin harreman zuzenagoa duten jarduerak: **Ostalaritza eta Bidaia-agentziak**, biak batera, Turismoko enplegu guztiaren %65,8 hartzen dute euren gain. Langile afiliatuen kopurua igo egin zen; 2013ko 4. hiruhilekoan zeuden 59.098tik 2014ko 4. hiruhilekoan zeuden 60.941ra igo zen, hau da, % 3,1.
- Las actividades con una relación más directa con el turismo: **hostelería y agencias de viajes** representan conjuntamente el 65,8% del empleo total del sector Turismo. Las personas afiliadas aumentaron de 59.098 en el 4º trimestre de 2013 a 60.941 en el 4º trimestre de 2014 lo que supone un incremento del 3,1%.
- Urteko batez bestekoak** aztertuta, 2014an afiliazioak igo direla ikusten dugu (% +2,3). Igoera hori handiagoa da jaki eta edari zerbitzuetan (% +2,6), eta leunagoa ostatu zerbitzuetan (% +0,5). Bidaia-agentzietan afiliazioak murriztu egin dira (% -0,5).
- Si analizamos la evolución de los **promedios anuales**, vemos que en 2014 se ha producido un aumento de afiliaciones (+2,3%), más pronunciada en servicios de comidas y bebidas (+2,6%) y más suave en servicios de alojamiento (+0,5%). En agencias de viajes se ha producido un descenso (-0,5%).

URTEKO BATEZ BESTEKOAK	Ostalaritza eta bidaia- agentziak	Ostatu zerbitzuak	Jaki eta edari zerbitzuak	Bidaia-agentziak eta bidaia- antolatzaileak
PROMEDIOS ANUALES	Hostelería y Agencias de Viajes	Servicios de Alojamiento	Servicios de Comidas y Bebidas	Agencias de Viajes y Operadores Turísticos
2000	44.212	4.828	37.466	1.918
2005	49.800	4.482	43.078	2.240
2010	57.560	4.946	50.161	2.453
2011	58.538	4.971	51.258	2.309
2012	58.062	4.798	51.058	2.206
2013	57.636	4.636	50.970	2.030
2014	<b>58.969</b>	<b>4.661</b>	<b>52.289</b>	<b>2.019</b>
Δ 2014 /2013	<b>2,3</b>	<b>0,5</b>	<b>2,6</b>	<b>-0,5</b>



- Afiliazioek goranzko joera izan dute 1999tik aurrera. 2014ko datuek seriearen maximoa islatzen dute. Azken 4 urteko datuak seriearen onenak izan dira.
- Las afiliaciones han registrado una línea ascendente desde 1999. Los datos de 2014 suponen el máximo de toda la serie. Los datos de los últimos 4 años son los mejores desde que hay registros.

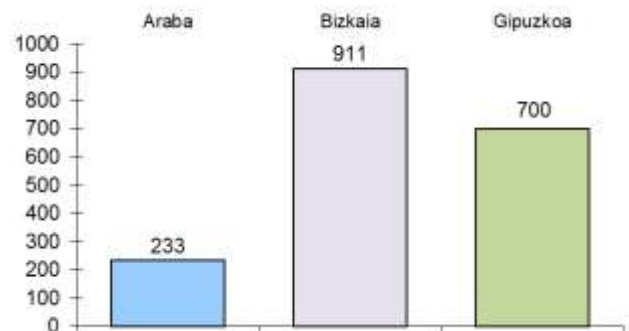
Afiliatuak Ostalaritzan eta Bidaia-agentzia - Turismo-operadoreen jardueretan  
Afiliados en Hostelería y Agencias de viajes-operadores turísticos por TTHH

Banaketa ehunekotan. Lurralde Lurralde  
2014ko 4. hiruhilekoa



Distribución porcentual de afiliaciones por TT.HH.  
4º Trimestre 2014

Urte arteko aldaketa-tasa kopuru absolutuetan  
2014ko 4. hiruhilekoa, aurreko urteko hiruhileko beraren aldean



Variación interanual en cifras absolutas de la afiliación  
4º trimestre 2014 respecto al mismo periodo de 2013

- Lurralde historikoetako afiliazioen banaketari dagokionez, Araban enpleguaren % 14,8 da, Bizkaian % 50,5 eta Gipuzkoan % 34,7.
- Afiliatuen urtez arteko aldakuntza-tasari dagokionez (2014ko 4. hiruhilekoa, aurreko urteko hiruhileko berarekin alderatuta) Ostalaritzan eta Bidaia-agentzian hiru lurralde historikoetan igoera positiboak erregistratu ziren afiliatu kopuruan (Arabak +233; +911 Bizkaian eta +700 Gipuzkoan).
- En cuanto a la distribución de las afiliaciones por Territorios Histórico, Araba representa el 14,8% del empleo, Bizkaia el 50,5% y Gipuzkoa el 34,7%.
- Respecto a la variación interanual (4º trimestre de 2014 respecto al 4º trimestre de 2013), en hostelería y agencias de viajes, los 3 Territorios Históricos registraron incrementos positivos en el nº de afiliados (Araba + 233; Bizkaia +911 y Gipuzkoa +700).

2014ko 4. Hiruhilekoa 4º Trimestre de 2014 Euskal A.E. - C.A. de Euskadi		2013	2014			
		4. hiruhilekoa 4º Trimestre	Urria Octubre	Azaroa Noviembre	Abendua Diciembre	4. hiruhilekoa 4º Trimestre
a1	Ostatu zerbitzuak Servicios de alojamiento	4.503	4.673	4.701	4.405	4.593
a2	Jaki eta edari zerbitzuak Servicios de comidas y bebidas	52.641	54.160	54.582	54.310	54.351
A: a1+a2	OSTALARITZA HOSTELERIA	57.144	58.833	59.283	58.715	58.944
B	BIDAIA-AGENTZIAK ETA BIDAIA-ANTOLATZAILEAK AGENCIAS DE VIAJES Y OPERAD. TURISTICOS	1.954	2.020	2.009	1.964	1.998
A + B	Ostalaritza + Bidaia-agentziak eta B. antolatzaileak Hosteleria + Agencias de viajes y op. turísticos	<b>59.098</b>	<b>60.853</b>	<b>61.292</b>	<b>60.679</b>	<b>60.941</b>
C	BESTE JARDUERA TURISTIKOAK OTRAS ACTIVIDADES TURISTICAS	30.749	31.438	31.700	31.812	31.650
A + B + C	TURISMOAREN JARDUERAK GUZTIRA TOTAL ACTIVIDADES TURISMO	<b>89.847</b>	<b>92.291</b>	<b>92.992</b>	<b>92.491</b>	<b>92.591</b>

Informazio iturria: Gizarte Segurantzako datuak, Estatistika Organoak landutakoak. Datuak hilabeteko azken egunari dagozkio.  
Fuente: Elaboración propia a partir de datos de la Seguridad Social. Datos relativos al último día de mes.

ERANSKIN ESTADISTIKOA. TURISMOAREKIN ERLAZIONATUTAKO JARDUERAK  
ANEXO ESTADISTICO. CONJUNTO DE ACTIVIDADES RELACIONADAS CON EL TURISMO

GIZARTE SEGURANTZAREN AFLIZIOAK AFLIACION A LA SEGURIDAD SOCIAL	Datu absolutuak / Datos Absolutos			Urte arteko aldaketa-tasa Tasa de variación interanual 4T 2014 / 4T 2013		
	EUSKAL A.E.			Afiliatuak	Soldatakoak	Autonomoak
	C.A. de EUSKADI			Afiliados	Asalariados	Autonomos
Ostatu zerbitzuak Servicios de alojamiento	4.593	4.074	519	2,0	2,1	1,3
Jaki eta edari zerbitzuak Servicios de comidas y bebidas	54.351	38.820	15.531	3,2	4,4	0,5
Ostalaritza Hostelería	58.944	42.893	16.050	3,1	4,2	0,5
Bidaia-agentziak eta bidaia-antolatzaileak Agencias de viajes y operadores turísticos	1.998	1.326	671	2,2	2,3	2,1
Beste jarduera turistikoak Otras actividades turísticas	31.650	26.802	4.848	2,9	3,3	1,1
<b>TURISMOAREN JARDUERAK GUZTIRA</b> <b>TOTAL ACTIVIDADES TURISMO</b>	<b>92.591</b>	<b>71.022</b>	<b>21.569</b>	<b>3,1</b>	<b>3,8</b>	<b>0,7</b>
<b>EKONOMIA GUZTIRA</b> <b>Total ECONOMÍA</b>	<b>881.631</b>	<b>707.497</b>	<b>174.134</b>	<b>1,2</b>	<b>1,4</b>	<b>0,6</b>
JARDUERA ACTIVIDAD	% bertikalak / Economía guztira % verticales / Total Economía			% horizontalak % horizontales		
	Afiliatuak	Soldatakoak	Autonomoak	Afiliatuak	Soldatakoak	Autonomoak
	Afiliados	Asalariados	Autonomos	Afiliados	Asalariados	Autonomos
Ostatu zerbitzuak Servicios de alojamiento	0,5	0,6	0,3	100,0	88,7	11,3
Jaki eta edari zerbitzuak Servicios de comidas y bebidas	6,2	5,5	8,9	100,0	71,4	28,6
Ostalaritza Hostelería	6,7	6,1	9,2	100,0	72,8	27,2
Bidaia-agentziak eta bidaia-antolatzaileak Agencias de viajes y operadores turísticos	0,2	0,2	0,4	100,0	66,4	33,6
Beste jarduera turistikoak Otras actividades turísticas	3,6	3,8	2,8	100,0	84,7	15,3
<b>TURISMOAREN JARDUERAK GUZTIRA</b> <b>TOTAL ACTIVIDADES TURISMO</b>	<b>10,5</b>	<b>10,0</b>	<b>12,4</b>	<b>100,0</b>	<b>76,7</b>	<b>23,3</b>
<b>EKONOMIA GUZTIRA</b> <b>Total ECONOMÍA</b>	<b>100,0</b>	<b>100,0</b>	<b>100,0</b>	<b>100,0</b>	<b>80,2</b>	<b>19,8</b>

OSTALARITZA ETA BIDAIA-AGENTZIAK LURRALDE HISTORIKOEN ARABERA  
HOSTELERIA Y AGENCIAS DE VIAJE POR TERRITORIO HISTORICO

OSTALARITZA ETA BIDAIA-AGENTZIAK HOSTELERIA Y AGENCIAS DE VIAJE	Datu absolutuak / Datos Absolutos			Urte arteko aldaketa-tasa Tasa de variación interanual 4T 2014 / 4T 2013		
	LURRALDE HISTORIKOAK			Afiliatuak	Soldatakoak	Autonomoak
	TERRITORIOS HISTORICOS			Afiliados	Asalariados	Autonomos
Araba	9.034	6.599	2.435	2,6	3,8	-0,4
Bizkaia	30.789	22.053	8.736	3,0	4,1	0,5
Gipuzkoa	21.118	15.567	5.551	3,4	4,3	1,1
<b>Euskal E.A.</b> <b>C.A. de Euskadi</b>	<b>60.941</b>	<b>44.220</b>	<b>16.722</b>	<b>3,1</b>	<b>4,1</b>	<b>0,6</b>
OSTALARITZA ETA BIDAIA-AGENTZIAK HOSTELERIA Y AGENCIAS DE VIAJE	% bertikalak / EUSKAL A.E. % verticales / C.A. de Euskadi			% horizontalak % horizontales		
	Afiliatuak	Soldatakoak	Autonomoak	Afiliatuak	Soldatakoak	Autonomoak
	Afiliados	Asalariados	Autonomos	Afiliados	Asalariados	Autonomos
Araba	14,8	14,9	14,6	100,0	73,0	27,0
Bizkaia	50,5	49,9	52,2	100,0	71,6	28,4
Gipuzkoa	34,7	35,2	33,2	100,0	73,7	26,3
<b>Euskal E.A.</b> <b>C.A. de Euskadi</b>	<b>100,0</b>	<b>100,0</b>	<b>100,0</b>	<b>100,0</b>	<b>72,6</b>	<b>27,4</b>



ESTADÍSTIKA ORGANOA