



## Enplegua Turismoan - Empleo en turismo Afiliación a la Seguridad Social

### 3º Trimestre 2013

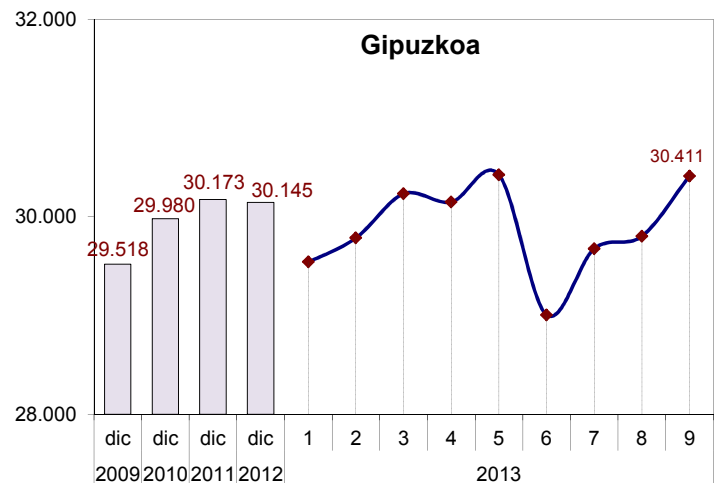
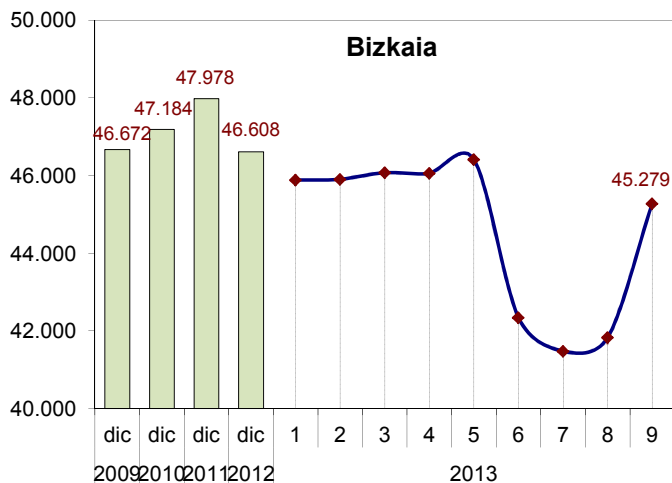
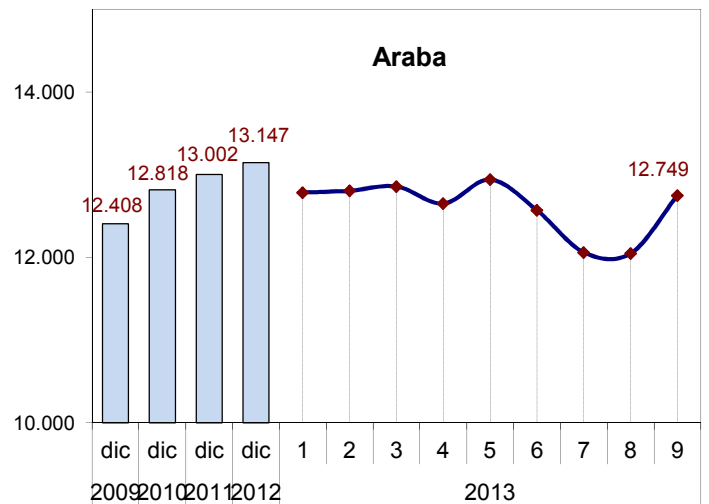
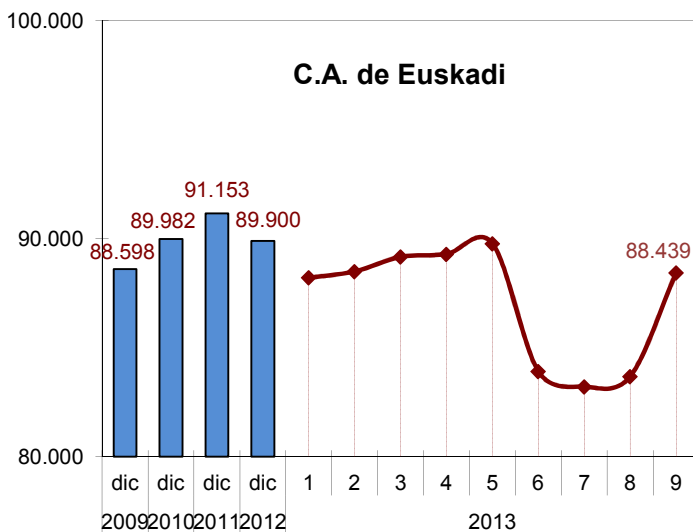
22-10-2013

#### CONJUNTO DE ACTIVIDADES RELACIONADAS CON EL TURISMO

- Hostelería
- Agencias de viajes y operadores turísticos
- Otras actividades turísticas

No el 100% de las actividades arriba señaladas tiene como destino final el Turismo. Es decir, que no todo el empleo se puede atribuir al Turismo.

#### Afiliados en el sector turístico C.A. de Euskadi 2009- 2013



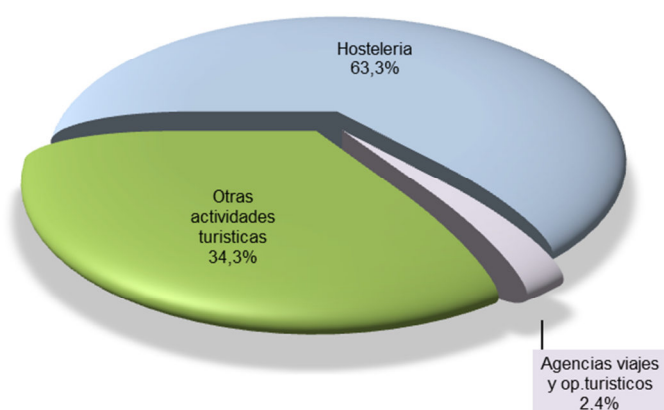
Fuente: Elaboración propia a partir de datos de la Seguridad Social. Datos relativos al último día de mes.

- Es destacable la recuperación de la afiliación que se ha producido en septiembre de 2013 respecto a las bajadas que se produjeron en los meses de junio, julio y agosto. Esta recuperación es cíclica y se debe fundamentalmente a la actividad de Otros servicios de comidas (comedores escolares y comedores colectivos).

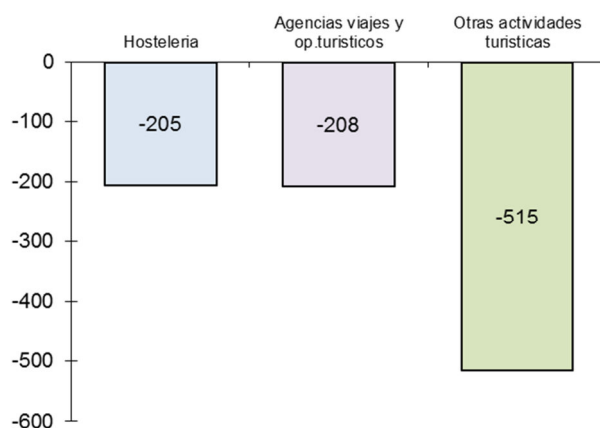
- En el tercer trimestre de 2013 en las actividades turísticas<sup>1</sup> había un total de **85.111** afiliados en la Seguridad Social (el 9,9% del total de afiliados en alta laboral de la C.A. de Euskadi). Esta cifra registró una **disminución del 1,1%** (3º trimestre de 2013 respecto al 3º trimestre de 2012) en cuanto al nº de afiliados.
- A pesar de esta disminución, el conjunto de actividades relacionadas con el turismo tuvo un mejor comportamiento que la economía vasca en su conjunto, donde las afiliaciones pasaron de 890.871 a 863.489 (-3,1%).
- En el sector turístico disminuyeron tanto los **asalariados** (-1,3%) como los **autónomos**, éstos ligeramente (-0,4%).

### Afiliados en el sector turístico **por ramas de actividad**

Distribución porcentual (3º Trim 2013)



Variación interanual en cifras absolutas. 3º Trim 2013

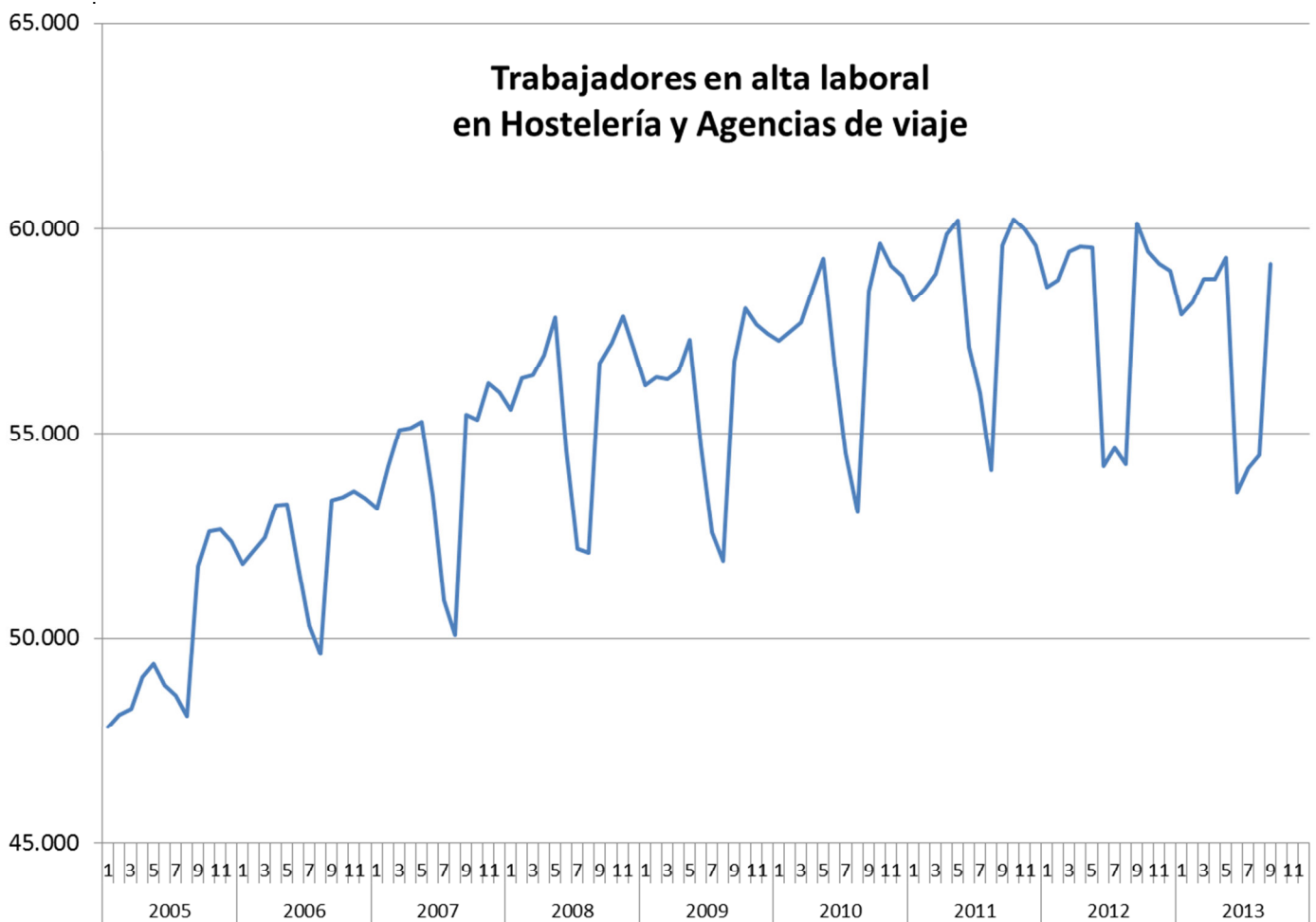


- La afiliación en turismo, **en términos absolutos**, registró 928 afiliados menos (-1,1%) que en el 3º trimestre de 2012. El mayor descenso correspondió a otras actividades turísticas con 515 afiliados menos (-1,7%), seguido por las agencias de viajes (-208 afiliaciones, -9,2%) y por hostelería con un descenso de 205 afiliaciones (-0,4%).

<sup>1</sup> Nota: Relación de actividades relacionadas con el Turismo de acuerdo a las recomendaciones internacionales.

## Afiliados en HOSTELERÍA Y AGENCIAS DE VIAJES - OPERADORES TURÍSTICOS

Datos mensuales

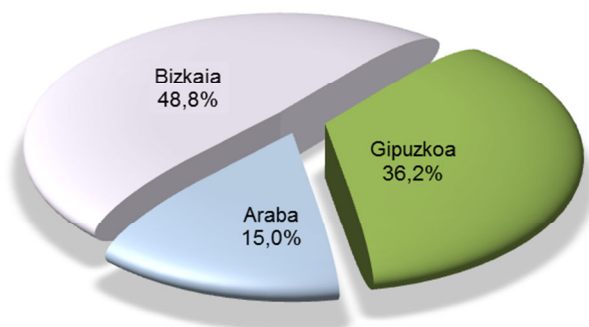


Fuente: Elaboración propia a partir de datos de la Seguridad Social

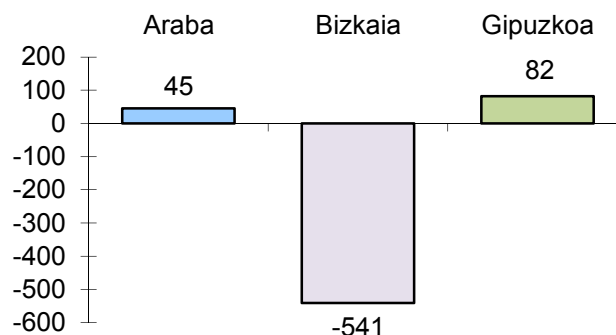
- Las actividades con una relación más directa con el turismo: [hostelería y agencias de viajes](#) representan conjuntamente el 65,7% del empleo total del sector Turismo. Las personas afiliadas descendieron de 56.351 en el 3º trimestre de 2012 a 55.938 en el 3º trimestre de 2013 lo que supone un decremento del 0,7%. Aun así, estas actividades se comportaron ligeramente mejor que el conjunto del sector turístico (-1,1%).
- En el gráfico superior podemos ver la evolución del empleo de los Trabajadores afiliados en alta laboral en [Hostelería y Agencias de viaje](#) de enero 2005 a septiembre 2013.

## Afiliados en HOSTELERÍA Y AGENCIAS DE VIAJES - OPERADORES TURÍSTICOS por Territorio Histórico.

Distribución porcentual (3º Trim 2013)



Variación interanual en cifras absolutas. 3º Trim 2013



Fuente: Elaboración propia a partir de datos de la Seguridad Social. Datos relativos al último día de mes.

- Respecto a la variación interanual (3º trimestre de 2013 respecto al 3º trimestre de 2012), en hostelería y agencias de viajes, **Araba y Gipuzkoa** registraron incrementos positivos en el nº de afiliados (45 y 82 respectivamente). El único descenso en valor absoluto se registró en **Bizkaia** con 541 afiliaciones menos.

C.A. de Euskadi

CUADRO RESUMEN 3º TRIMESTRE DE 2013		2012	2013			
		Promedio 3 T	Julio	Agosto	Septiembre	Promedio 3 T
a1	Servicios de alojamiento	5.172	5.066	5.082	4.795	4.981
a2	Servicios de comidas y bebidas	48.919	47.029	47.365	52.321	48.905
A: a1+a2	Hostelería	54.091	52.095	52.447	57.116	53.886
B	Agencias viajes y operadores turísticos	2.260	2.062	2.056	2.038	2.052
A + B	Hostelería + Agencias viaje	<b>56.351</b>	<b>54.157</b>	<b>54.503</b>	<b>59.154</b>	<b>55.938</b>
C	Otras actividades turísticas	29.688	29.056	29.179	29.285	29.173
A + B + C	Actividades relacionadas Turismo	<b>86.039</b>	<b>83.213</b>	<b>83.682</b>	<b>88.439</b>	<b>85.111</b>



## ANEXO ESTADISTICO. AFILIACION A LA SEGURIDAD SOCIAL

## CONJUNTO DE ACTIVIDADES RELACIONADAS CON EL TURISMO

3º TRIMESTRE 2013

C.A. de EUSKADI	Datos Absolutos		
	Afiliados	Asalariados	Autónomos
<i>Servicios de alojamiento</i>	4.981	4.456	525
<i>Servicios de comidas y bebidas</i>	48.905	33.408	15.497
Hostelería	53.886	37.864	16.022
Agencias viajes y operadores turísticos	2.052	1.384	668
Otras actividades turísticas	29.173	24.387	4.786
<b>TOTAL ACTIVIDADES TURISMO</b>	<b>85.111</b>	<b>63.635</b>	<b>21.476</b>
<b>Total ECONOMÍA</b>	<b>863.489</b>	<b>691.756</b>	<b>171.733</b>

Tasa de variación interanual 3 T 2013 / 3 T 2012		
Afiliados	Asalariados	Autónomos
-3,7%	-3,9%	-2,3%
0,0%	-0,1%	0,1%
-0,4%	-0,5%	0,0%
-9,2%	-11,8%	-3,3%
-1,7%	-1,9%	-1,1%
-1,1%	-1,3%	-0,4%
-3,1%	-3,5%	-1,3%

C.A. de Euskadi 3º TRIM 2013	% verticales / Total Economía		
	Afiliados	Asalariados	Autónomos
<i>Servicios de alojamiento</i>	0,6%	0,6%	0,3%
<i>Servicios de comidas y bebidas</i>	5,7%	4,8%	9,0%
Hostelería	6,2%	5,5%	9,3%
Agencias viajes y operadores turísticos	0,2%	0,2%	0,4%
Otras actividades turísticas	3,4%	3,5%	2,8%
<b>TOTAL ACTIVIDADES TURISMO</b>	<b>9,9%</b>	<b>9,2%</b>	<b>12,5%</b>
<b>Total ECONOMÍA</b>	<b>100,0%</b>	<b>100,0%</b>	<b>100,0%</b>

% horizontales		
Afiliados	Asalariados	Autónomos
100,0%	89,5%	10,5%
100,0%	68,3%	31,7%
100,0%	70,3%	29,7%
100,0%	67,4%	32,6%
100,0%	83,6%	16,4%
100,0%	74,8%	25,2%
100,0%	80,1%	19,9%

## HOSTELERIA Y AGENCIAS DE VIAJE POR TERRITORIO HISTORICO

HOSTELERIA Y AGENCIAS DE VIAJE TERRITORIOS HISTORICOS	Datos Absolutos		
	Afiliados	Asalariados	Autónomos
Araba	8.368	5.900	2.468
Bizkaia	27.322	18.619	8.703
Gipuzkoa	20.247	14.729	5.519
<b>C.A. de Euskadi</b>	<b>55.938</b>	<b>39.248</b>	<b>16.690</b>

Tasa de variación interanual 3 T 2013 / 3 T 2012		
Afiliados	Asalariados	Autónomos
0,5%	0,6%	0,5%
-1,9%	-2,7%	-0,3%
0,4%	0,7%	-0,2%
-0,7%	-1,0%	-0,2%

HOSTELERIA Y AGENCIAS DE VIAJE 3º TRIM 2013	% verticales / C.A. de Euskadi		
	Afiliados	Asalariados	Autónomos
Araba	15,0%	15,0%	14,8%
Bizkaia	48,8%	47,4%	52,1%
Gipuzkoa	36,2%	37,5%	33,1%
<b>C.A. de Euskadi</b>	<b>100,0%</b>	<b>100,0%</b>	<b>100,0%</b>

% horizontales		
Afiliados	Asalariados	Autónomos
100,0%	70,5%	29,5%
100,0%	68,1%	31,9%
100,0%	72,7%	27,3%
100,0%	70,2%	29,8%

Informazio iturria: Gizarte Segurantzako datuak, Estatistika Organoak landutakoak. Datuak hilabeteko azken egunari dagozkie.