



Enplegua Turismoan - Empleo en turismo Afiliación a la Seguridad Social

2º Trimestre 2013

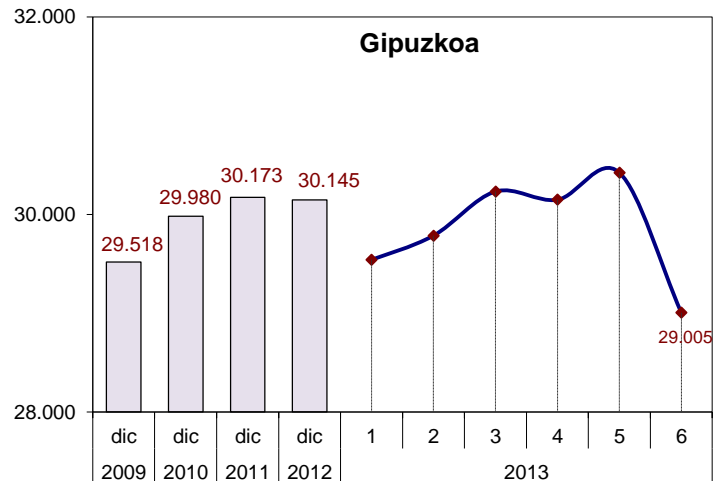
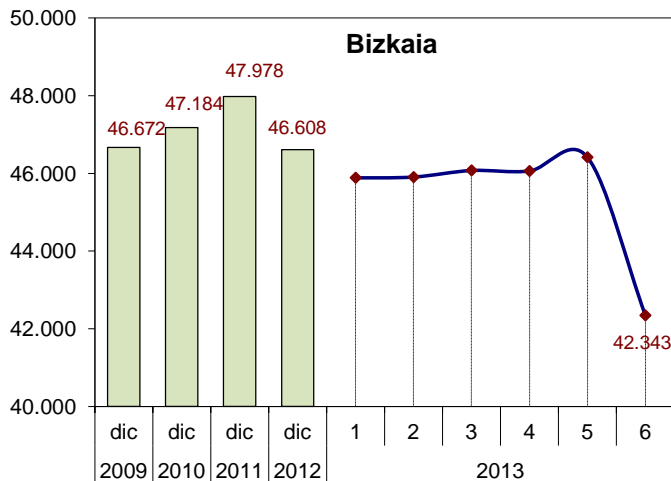
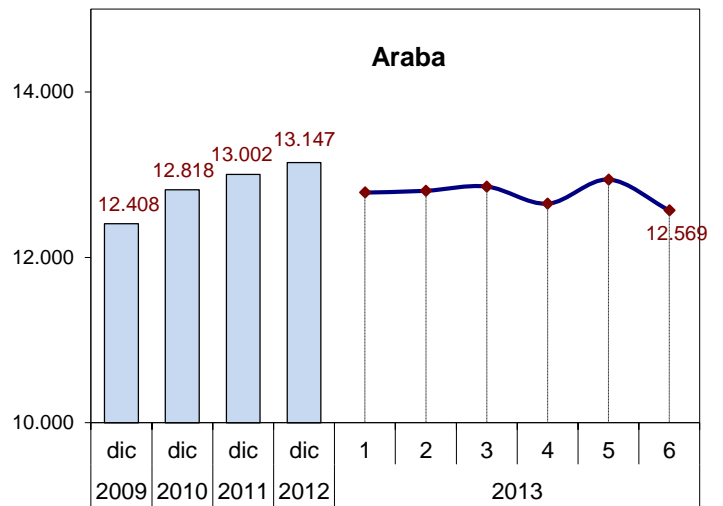
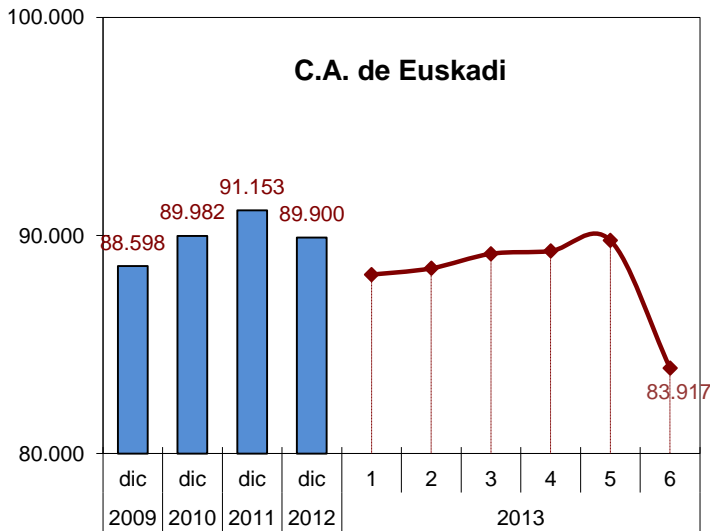
23-07-2013

CONJUNTO DE ACTIVIDADES RELACIONADAS CON EL TURISMO

- Hostelería
- Agencias de viajes y operadores turísticos
- Otras actividades turísticas

No el 100% de las actividades arriba señaladas tiene como destino final el Turismo. Es decir, que no todo el empleo se puede atribuir al Turismo.

Afiliados en el sector turístico C.A. de Euskadi 2009- 2013



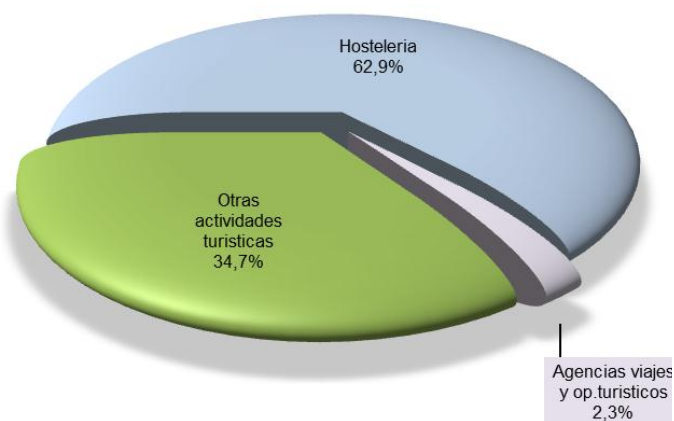
Fuente: Elaboración propia a partir de datos de la Seguridad Social. Datos relativos al último día de mes.

- En junio se advierte una **brusca caída** de afiliaciones del 9,7% respecto al mes de mayo. Esta bajada se concentra en la actividad de servicios de comidas y bebidas (= restauración y comedores colectivos).

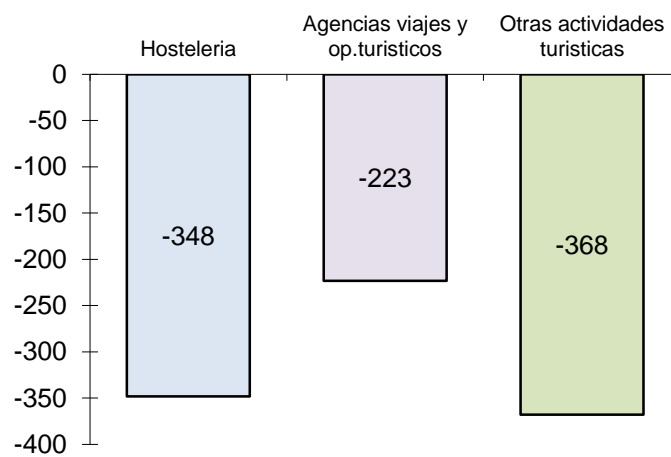
- En el segundo trimestre de 2013 en las actividades turísticas¹ había un total de **87.660** afiliados en la Seguridad Social (el 10,1% del total de afiliados en alta laboral de la C.A. de Euskadi). Esta cifra registró una **disminución del 1,1%** (2º trimestre de 2013 respecto al 2º trimestre de 2012) en cuanto al nº de afiliados.
- A pesar de esta disminución, el conjunto de actividades relacionadas con el turismo tuvo un mejor comportamiento que la economía vasca en su conjunto, donde las afiliaciones pasaron de 901.701 a 870.147 (-3,5%).
- En el sector turístico disminuyeron tanto los **asalariados** (-1,3%) como los **autónomos**, éstos ligeramente (-0,4%).

Afiliados en el sector turístico **por ramas de actividad**

Distribución porcentual (2º Trim 2013)



Variación interanual en cifras absolutas. 2º Trim 2013



- La afiliación en turismo, **en términos absolutos**, registró 940 afiliados menos (-1,1%) que en el 2º trimestre de 2012. El mayor descenso correspondió a otras actividades turísticas con 368 afiliados menos (-1,2%), seguido por hostelería con un descenso de 348 afiliaciones (-0,6%) y por las agencias de viajes (-223 afiliaciones, -9,9%).

¹ Nota: Relación de actividades relacionadas con el Turismo de acuerdo a las recomendaciones internacionales.

Afiliados en HOSTELERÍA Y AGENCIAS DE VIAJES - OPERADORES TURÍSTICOS

Datos mensuales

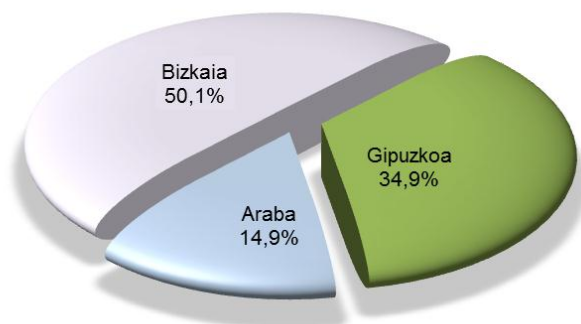


Fuente: Elaboración propia a partir de datos de la Seguridad Social

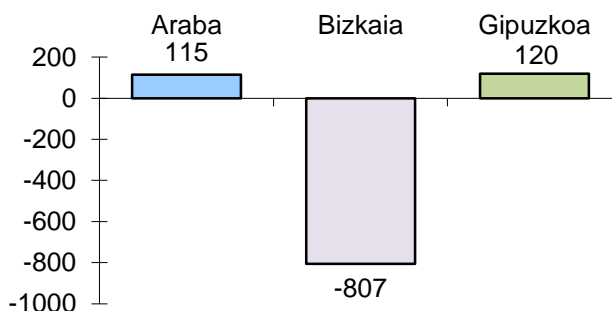
- Las actividades con una relación más directa con el turismo: **hostelería y agencias de viajes** representan conjuntamente el 65,3% del empleo total del sector Turismo. Las personas afiliadas descendieron de 57.779 en el 2º trimestre de 2012 a 57.207 en el 2º trimestre de 2013 lo que supone un decremento del 1,0%. Aún así, estas actividades se comportaron ligeramente mejor que el conjunto del sector turístico (-1,1%).
- En el gráfico superior podemos ver la evolución del empleo de los Trabajadores afiliados en alta laboral en **Hostelería y Agencias de viaje** de enero 2005 a junio 2013. En 2013 se rompe la **línea de tendencia ascendente** de los últimos años.

Afiliados en HOSTELERÍA Y AGENCIAS DE VIAJES - OPERADORES TURÍSTICOS por Territorio Histórico.

Distribución porcentual (2º Trim 2013)



Variación interanual en cifras absolutas. 2º Trim 2013



Fuente: Elaboración propia a partir de datos de la Seguridad Social. Datos relativos al último día de mes.

- Respecto a la variación interanual (2º trimestre de 2013 respecto al 2º trimestre de 2012), en hostelería y agencias de viajes, **Araba y Gipuzkoa** registraron incrementos positivos en el nº de afiliados (115 y 120 respectivamente). El único descenso en valor absoluto se registró en **Bizkaia** con 807 afiliaciones menos.

C.A. de Euskadi

CUADRO RESUMEN 2º TRIMESTRE DE 2013		2012	2013			
		2º Trimestre	Abril	Mayo	Junio	2º Trimestre
a1	Servicios de alojamiento	4.841	4.554	4.658	4.857	4.690
a2	Servicios de comidas y bebidas	50.686	52.213	52.610	46.644	50.489
A: a1+a2	Hostelería	55.527	56.767	57.268	51.501	55.179
B	Agencias viajes y operadores turísticos	2.252	2.001	2.026	2.059	2.029
A + B	Hostelería + Agencias viaje	57.779	58.768	59.294	53.560	57.207
C	Otras actividades turísticas	30.821	30.521	30.481	30.357	30.453
A + B + C	Actividades relacionadas Turismo	88.600	89.289	89.775	83.917	87.660



ANEXO ESTADISTICO. AFILIACION A LA SEGURIDAD SOCIAL

CONJUNTO DE ACTIVIDADES RELACIONADAS CON EL TURISMO

2º TRIMESTRE 2013

C.A. de Euskadi	Datos Absolutos		
	Afiliados	Asalariados	Autónomos
<i>Servicios de alojamiento</i>	4.690	4.177	512
<i>Servicios de comidas y bebidas</i>	50.489	35.058	15.431
Hostelería	55.179	39.235	15.944
Agencias de viajes y operadores turísticos	2.029	1.364	665
Otras actividades turísticas	30.453	25.651	4.802
TOTAL ACTIVIDADES TURISMO	87.660	66.250	21.411
Total ECONOMÍA	870.147	697.363	172.784

Tasa de variación interanual 2º T 2013 / 2º T2012		
Afiliados	Asalariados	Autónomos
-3,1%	-3,3%	-1,8%
-0,4%	-0,5%	-0,2%
-0,6%	-0,8%	-0,2%
-9,9%	-13,3%	-2,1%
-1,2%	-1,2%	-0,9%
-1,1%	-1,3%	-0,4%
-3,5%	-3,8%	-2,2%

C.A. de Euskadi 2º TRIMESTRE 2013	% verticales		
	Afiliados	Asalariados	Autónomos
<i>Servicios de alojamiento</i>	0,5%	0,6%	0,3%
<i>Servicios de comidas y bebidas</i>	5,8%	5,0%	8,9%
Hostelería	6,3%	5,6%	9,2%
Agencias de viajes y operadores turísticos	0,2%	0,2%	0,4%
Otras actividades turísticas	3,5%	3,7%	2,8%
TOTAL ACTIVIDADES TURISMO	10,1%	9,5%	12,4%
Total ECONOMÍA	100,0%	100,0%	100,0%

% horizontales		
Afiliados	Asalariados	Autónomos
100,0%	89,1%	10,9%
100,0%	69,4%	30,6%
100,0%	71,1%	28,9%
100,0%	67,2%	32,8%
100,0%	84,2%	15,8%
100,0%	75,6%	24,4%
100,0%	80,1%	19,9%

HOSTELERIA Y AGENCIAS DE VIAJE POR TERRITORIO HISTORICO

HOSTELERIA Y AGENCIAS DE VIAJE TERRITORIOS HISTORICOS	Datos Absolutos		
	Afiliados	Asalariados	Autónomos
Araba	8.541	6.114	2.428
Bizkaia	28.686	20.002	8.684
Gipuzkoa	19.980	14.483	5.497
C.A. de Euskadi	57.207	40.599	16.609

Tasa de variación interanual 2º T 2013 / 2º T2012		
Afiliados	Asalariados	Autónomos
1,4%	1,9%	0,0%
-2,7%	-3,7%	-0,4%
0,6%	1,0%	-0,3%
-1,0%	-1,3%	-0,3%

HOSTELERIA Y AGENCIAS DE VIAJE 2º TRIM 2013	% verticales		
	Afiliados	Asalariados	Autónomos
Araba	14,9%	15,1%	14,6%
Bizkaia	50,1%	49,3%	52,3%
Gipuzkoa	34,9%	35,7%	33,1%
C.A. de Euskadi	100,0%	100,0%	100,0%

% horizontales		
Afiliados	Asalariados	Autónomos
100,0%	71,6%	28,4%
100,0%	69,7%	30,3%
100,0%	72,5%	27,5%
100,0%	71,0%	29,0%

Informazio iturria: Gizarte Segurantzako datuak, Estatistika Organoak landutakoak. Datuak hilabeteko azken egunari dagozkie.