

# Afiliaciones a la Seguridad Social en la C.A de Euskadi

## Ramas características del sector del Turismo

1º Trimestre 2023

[www.euskadi.eus/web01-s2tumerk/es/contenidos/informacion/tur\\_estatis\\_sstur\\_port/es\\_def/index.shtml](http://www.euskadi.eus/web01-s2tumerk/es/contenidos/informacion/tur_estatis_sstur_port/es_def/index.shtml)



Afiliaciones en las ramas características del Turismo en la C.A de Euskadi (1º Trimestre)  
 Datos promedio del trimestre

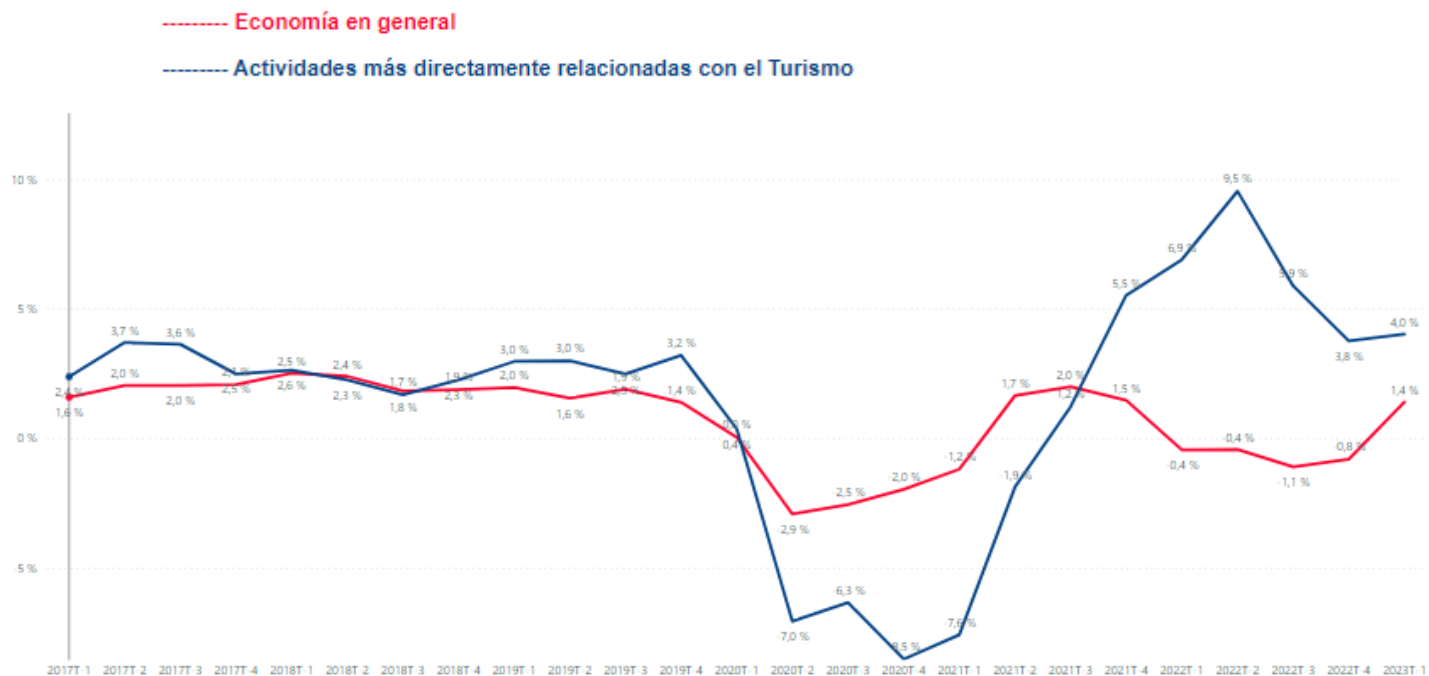
Afiliación Descripción de Actividad	Asalariados afiliaciones	var.Interanual (%)	Autónomos afiliaciones	var.Interanual (%)	Total afiliaciones	var.Interanual (%)
⊖ A.HOSTELERIA	52.270	5,00 %	14.589	-1,72 %	66.860	3,46 %
⊕ A1.SERVICIOS DE ALOJAMIENTO	5.670	10,79 %	789	2,03 %	6.459	9,64 %
⊕ A2.SERVICIOS DE COMIDAS Y BEBIDAS	46.600	4,34 %	13.801	-1,93 %	60.401	2,83 %
⊖ B.AGENCIAS DE VIAJES Y OPERADORES TURISTICOS	1.202	2,36 %	768	3,88 %	1.969	2,94 %
⊕ B.AGENCIAS DE VIAJES Y OPERADORES TURISTICOS	1.202	2,36 %	768	3,88 %	1.969	2,94 %
⊖ C.OTRAS ACTIVIDADES TURISTICAS	32.429	5,85 %	5.474	0,91 %	37.903	5,10 %
⊕ C1.TRANSPORTE DE PASAJEROS/AS POR CARRETERA	5.976	6,63 %	2.140	-1,50 %	8.116	4,35 %
⊕ C2.OTRO TIPO DE TRANSPORTE DE PASAJEROS/AS	3.046	2,29 %	10	-6,45 %	3.056	2,26 %
⊕ C3.ACTIVIDADES ANEXAS AL TRANSPORTE	7.927	4,85 %	421	-7,34 %	8.348	4,15 %
⊕ C4.ALQUILER DE EQUIPOS DE TRANSPORTE	1.275	9,73 %	143	-1,83 %	1.418	8,44 %
⊕ C5.INDUSTRIA CULTURAL	2.798	8,13 %	1.508	6,65 %	4.306	7,60 %
⊕ C6.INDUSTRIA RECREATIVA Y DEPORTIVA	11.406	6,16 %	1.253	2,01 %	12.659	5,73 %
<b>Total</b>	<b>85.901</b>	<b>5,28 %</b>	<b>20.831</b>	<b>-0,85 %</b>	<b>106.732</b>	<b>4,02 %</b>

## Afiliaciones en las ramas características del Turismo en la C.A de Euskadi (1º Trimestre) Evolución interanual

En el primer trimestre de 2023 en las actividades turísticas había un total de **106.732** afiliados en la Seguridad Social (el **11,2 %** del total de afiliados en alta laboral de la C.A. de Euskadi). El nº de afiliaciones registró un ascenso del **4,0 %** (1º trimestre de 2023 respecto al 1º trimestre de 2022).

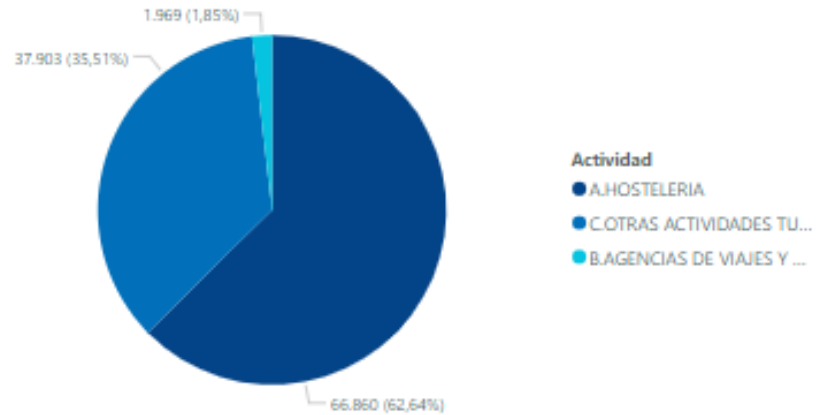
El conjunto de las actividades relacionadas con el turismo tuvo un mejor comportamiento que la economía vasca en su conjunto, donde las afiliaciones en ese mismo período sufrieron un ascenso de **1,4 %**.

En el sector turístico aumentaron los asalariados en un **+5,3 %** mientras que los autónomos sufrieron un descenso de **-0,8 %**.

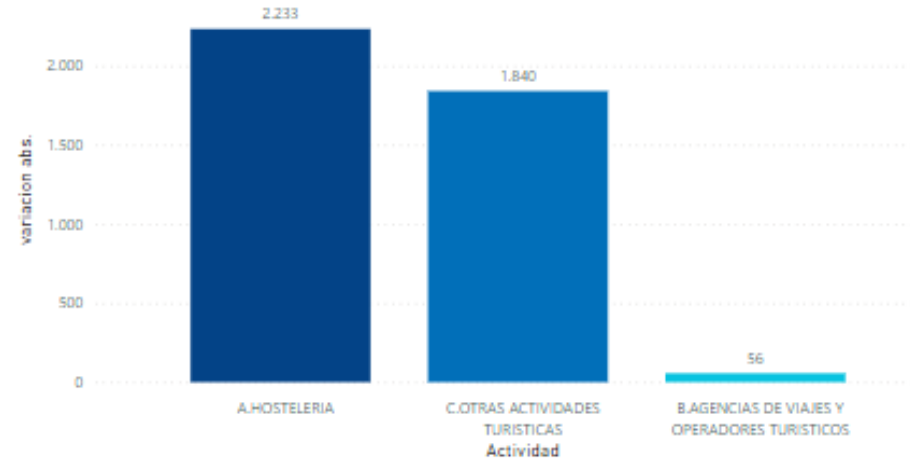


## Afiliaciones en las ramas características del Turismo en la C.A de Euskadi (1º Trimestre) Análisis por Rama de Actividad

### Distribución porcentual por Ramas de Actividad



### Variación interanual en cifras absolutas por Rama de Actividad. $\Delta$ 1T 2023 / 1T 2022



La afiliación en las ramas características del turismo en términos absolutos registró 4.130 afiliados más (4,0 %) que en el 1º trimestre de 2022. En Hostelería se registró un ascenso de 2.233 afiliaciones (3,5 %), en Otras actividades turísticas 1.840 afiliaciones más (5,1 %) y por último, las Agencias de viajes han tenido un ascenso de 56 afiliados (2,9 %).

## Afiliaciones en las ramas características del Turismo en la C.A de Euskadi (1º Trimestre)

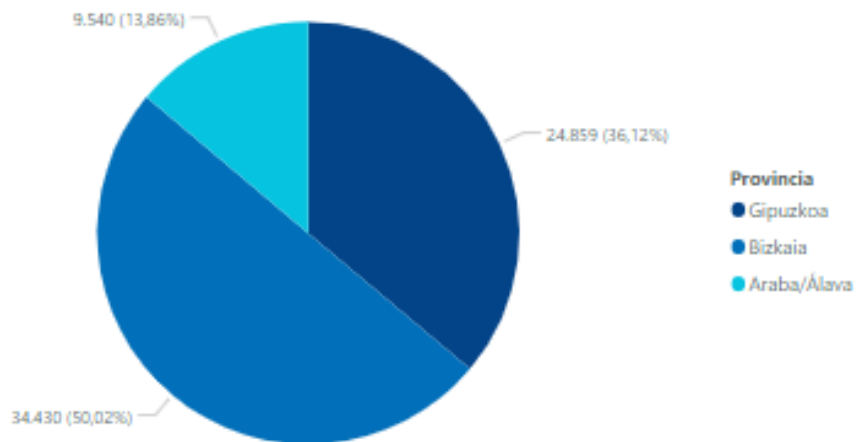
### Hostelería y Agencias de viajes-operadores turísticos

Las actividades con una relación más directa con el turismo: hostelería y agencias de viajes, representan conjuntamente el 64,5% del empleo total del sector Turismo. Las personas afiliadas aumentaron de 66.540 en el 1º trimestre de 2022, a 68.829 en el 1º trimestre de 2023, lo que supone un ascenso del 3,4%.

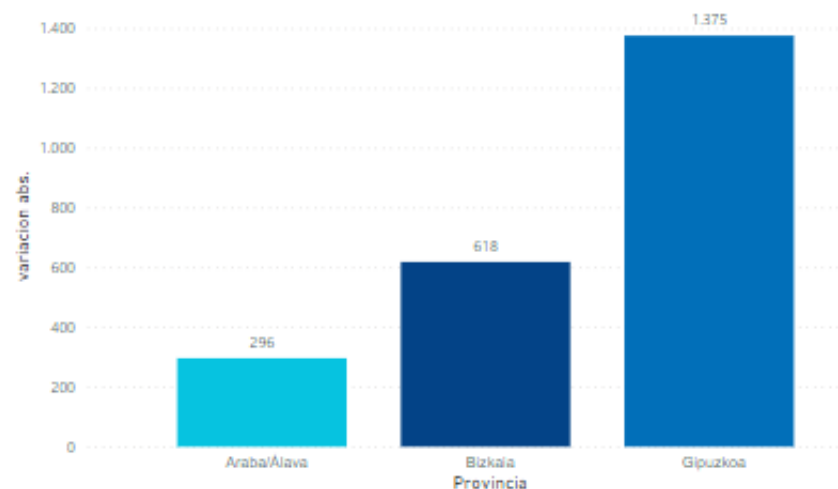
Descripción de Actividad	afiliaciones	afil. año anterior	variacion abs.	var.Interanual (%)
<b>☒ A.HOSTELERIA</b>	<b>66.860</b>	<b>64.627</b>	<b>2.233</b>	<b>3,46 %</b>
☐ A1.SERVICIOS DE ALOJAMIENTO	6.459	5.891	568	9,64 %
☐ A2.SERVICIOS DE COMIDAS Y BEBIDAS	60.401	58.736	1.665	2,83 %
<b>☒ B.AGENCIAS DE VIAJES Y OPERADORES TURISTICOS</b>	<b>1.969</b>	<b>1.913</b>	<b>56</b>	<b>2,94 %</b>
☐ B.AGENCIAS DE VIAJES Y OPERADORES TURISTICOS	1.969	1.913	56	2,94 %
<b>Total</b>	<b>68.829</b>	<b>66.540</b>	<b>2.289</b>	<b>3,44 %</b>

## Afiliaciones en las ramas características del Turismo en la C.A de Euskadi (1º Trimestre) Hostelería y Agencias de viajes-operadores turísticos por Territorio histórico

### Distribución porcentual por territorio histórico 1º Trimestre 2023



### Variación interanual en cifras absolutas de la afiliación por Territorio histórico . $\Delta$ 1T 2023 / 1T 2022



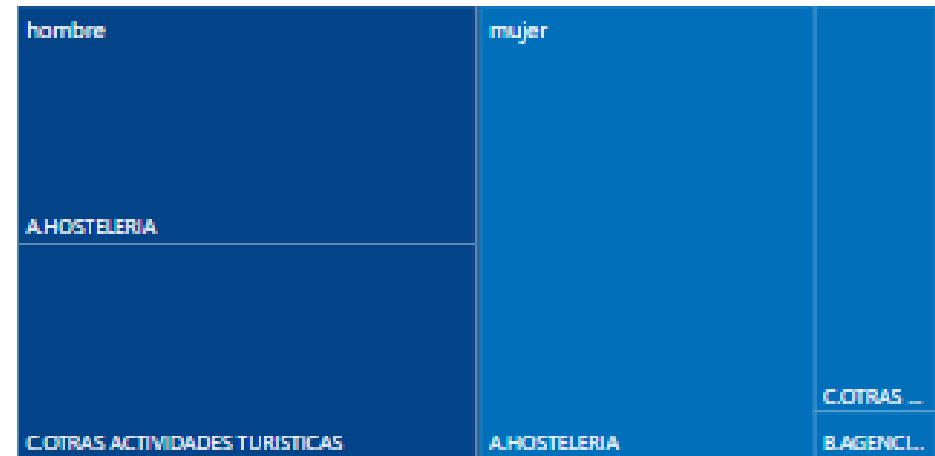
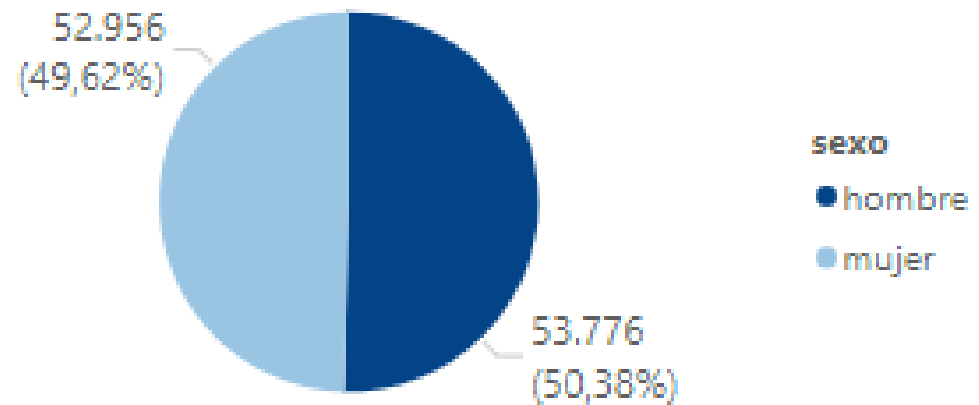
En cuanto a la distribución de las afiliaciones por Territorios Histórico, Araba representa el 13,9 % del empleo, Bizkaia el 50,0 % y Gipuzkoa el 36,1 %.

Respecto a la variación interanual (1º trimestre de 2023 respecto al 1º trimestre de 2022), en hostelería y agencias de viajes, Araba, Bizkaia y Gipuzkoa registraron subidas en el nº de afiliaciones (Araba 296; Bizkaia 618 y Gipuzkoa 1.375).

## Afiliaciones en las ramas características del Turismo en la C.A de Euskadi (1º Trimestre)

### Análisis por sexo de las afiliaciones

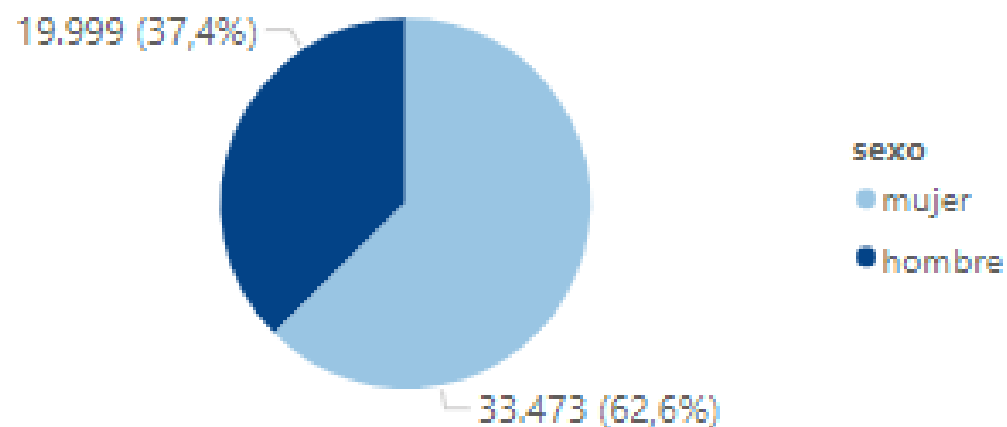
#### Total de las ramas características del Turismo



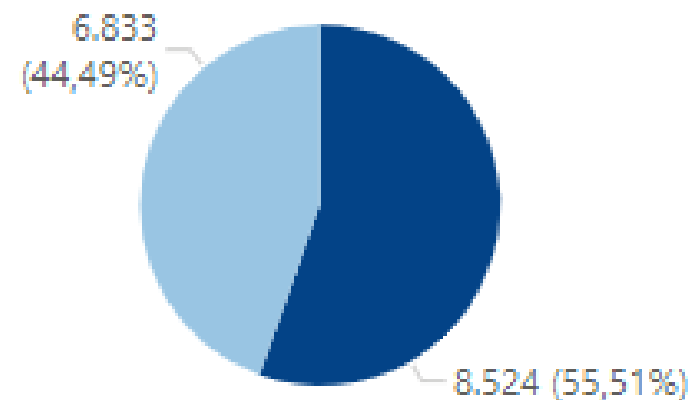
Se observa la feminización del empleo en las ramas más directamente vinculadas al turismo (hostelería y agencias de viaje) donde un 58 % y un 73 % de las afiliaciones respectivas corresponden a mujeres.

Afiliaciones en las ramas características del Turismo en la C.A de Euskadi (1º Trimestre)  
Hostelería y Agencias de viajes-operadores turísticos. Análisis por sexo de las afiliaciones

**Distribución por sexo de afiliaciones ASALARIADAS**



**Distribución por sexo de afiliaciones AUTÓNOMAS**



La distribución de afiliación por géneros se invierte en el caso de los autónomos, donde las afiliaciones masculinas superan porcentualmente a la afiliación femenina.



## Afiliaciones en las ramas características del Turismo en la C.A de Euskadi (1º Trimestre)

### Metodología

La información presentada se obtiene a partir de la explotación de la información sobre afiliaciones facilitada por la Tesorería General de la Seguridad Social.

La delimitación de las actividades económicas características del turismo ha sido identificada en diversas recomendaciones de organismos internacionales como la Organización Mundial de Turismo (OMT) y la Comisión de Estadística de Naciones Unidas. Se utilizan en esta explotación las recomendaciones recogidas en el documento Cuenta Satélite del Turismo.

La cifra obtenida de afiliados en el sector turístico constituye al tiempo una infraestimación y una sobreestimación del empleo del sector. Constituye una infraestimación al no considerar otras actividades económicas que en parte pueden contribuir a la actividad del sector turístico y, por otro lado, constituye una sobreestimación en la medida en que las ramas de actividad consideradas no desarrollan su actividad exclusivamente para el sector y la demanda turística

En la página estadística del Departamento de Turismo, Comercio y Consumo podéis encontrar más información sobre la explotación que el Órgano Estadístico Específico realiza de las afiliaciones a la Seguridad Social.

[https://www.euskadi.eus/web01-s2tumerk/es/contenidos/informacion/tur\\_estatis\\_sstur\\_port/es\\_def/index.shtml](https://www.euskadi.eus/web01-s2tumerk/es/contenidos/informacion/tur_estatis_sstur_port/es_def/index.shtml)



EUSKO JAURLARITZA  
GOBIERNO VASCO

Estatistika Organoa

DEPARTAMENTO DE TURISMO, COMERCIO Y CONSUMO