

Afiliaciones a la Seguridad Social en la C.A de Euskadi

Ramas características del sector del Turismo

3º Trimestre 2022

www.euskadi.eus/web01-s2tumerk/es/contenidos/informacion/tur_estatis_sstur_port/es_def/index.shtml



Afiliaciones en las ramas características del Turismo en la C.A de Euskadi (3º Trimestre)

Datos promedio del trimestre

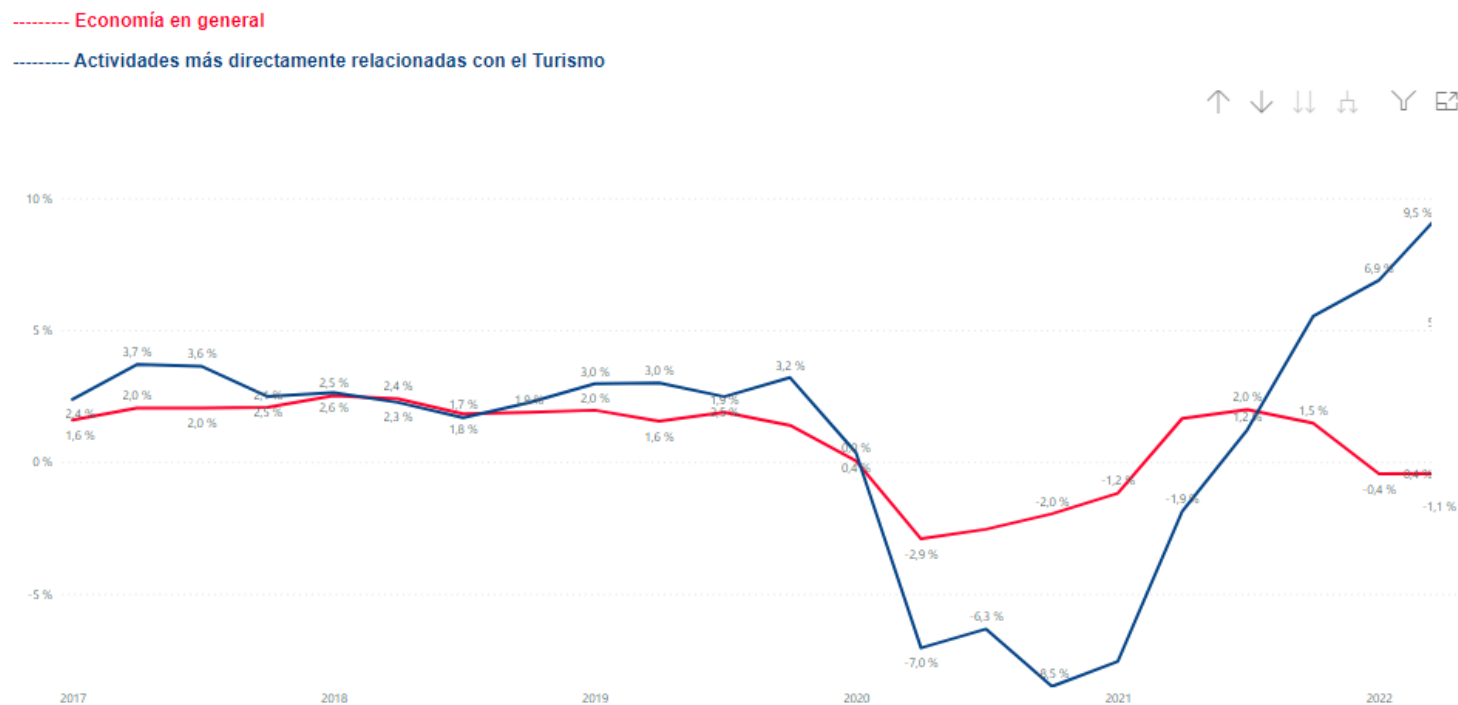
Afiliación Descripción de Actividad	Asalariados		Autónomos		Total	
	afiliaciones	var.Interanual (%)	afiliaciones	var.Interanual (%)	afiliaciones	var.Interanual (%)
[-] A.HOSTELERIA	48.650	9,62 %	14.864	-1,40 %	63.514	6,82 %
[+] A1.SERVICIOS DE ALOJAMIENTO	6.590	15,76 %	799	-1,60 %	7.389	13,59 %
[+] A2.SERVICIOS DE COMIDAS Y BEBIDAS	42.059	8,71 %	14.065	-1,39 %	56.125	5,99 %
[-] B.AGENCIAS DE VIAJES Y OPERADORES TURISTICOS	1.203	1,78 %	767	0,00 %	1.970	1,08 %
[+] B.AGENCIAS DE VIAJES Y OPERADORES TURISTICOS	1.203	1,78 %	767	0,00 %	1.970	1,08 %
[-] C.OTRAS ACTIVIDADES TURISTICAS	29.629	4,85 %	5.489	2,64 %	35.118	4,50 %
[+] C1.TRANSPORTE DE PASAJEROS/AS POR CARRETERA	5.685	8,26 %	2.160	-0,70 %	7.845	5,63 %
[+] C2.OTRO TIPO DE TRANSPORTE DE PASAJEROS/AS	3.162	3,21 %	11	-17,95 %	3.173	3,12 %
[+] C3.ACTIVIDADES ANEXAS AL TRANSPORTE	7.919	-2,02 %	430	-1,98 %	8.349	-2,01 %
[+] C4.ALQUILER DE EQUIPOS DE TRANSPORTE	1.260	7,60 %	149	2,53 %	1.408	7,04 %
[+] C5.INDUSTRIA CULTURAL	2.487	9,01 %	1.486	7,86 %	3.974	8,58 %
[+] C6.INDUSTRIA RECREATIVA Y DEPORTIVA	9.115	8,40 %	1.253	4,62 %	10.369	7,92 %
Total	79.482	7,67 %	21.120	-0,33 %	100.602	5,88 %

Afiliaciones en las ramas características del Turismo en la C.A de Euskadi (3º Trimestre) Evolución interanual

En el tercer trimestre de 2022 en las actividades turísticas había un total de **100.602** afiliados en la Seguridad Social (el 10,8 % del total de afiliados en alta laboral de la C.A. de Euskadi). El nº de afiliaciones registró un ascenso del **5,9 %** (3º trimestre de 2022 respecto al 3º trimestre de 2021).

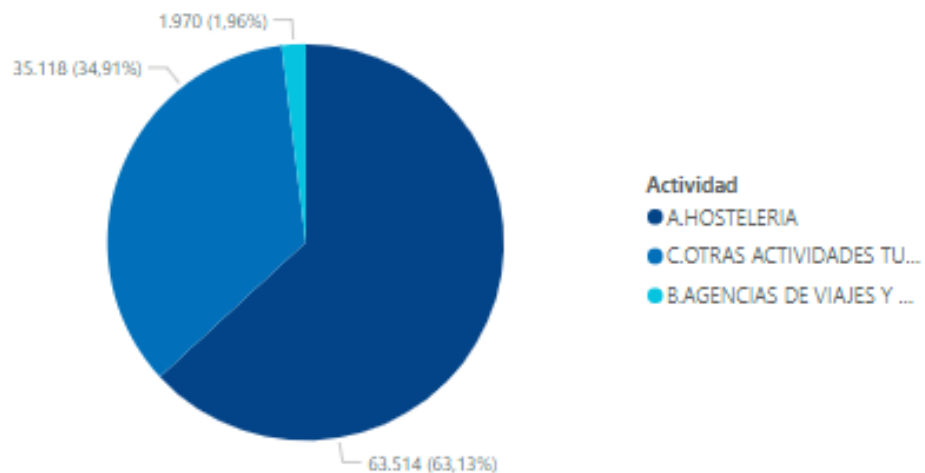
El conjunto de las actividades relacionadas con el turismo tuvo un mejor comportamiento que la economía vasca en su conjunto, donde las afiliaciones en ese mismo período sufrieron un descenso de **-1,4 %**.

En el sector turístico aumentaron los asalariados (+7,7 %) mientras que los autónomos sufrieron un pequeño descenso (-0,3 %).

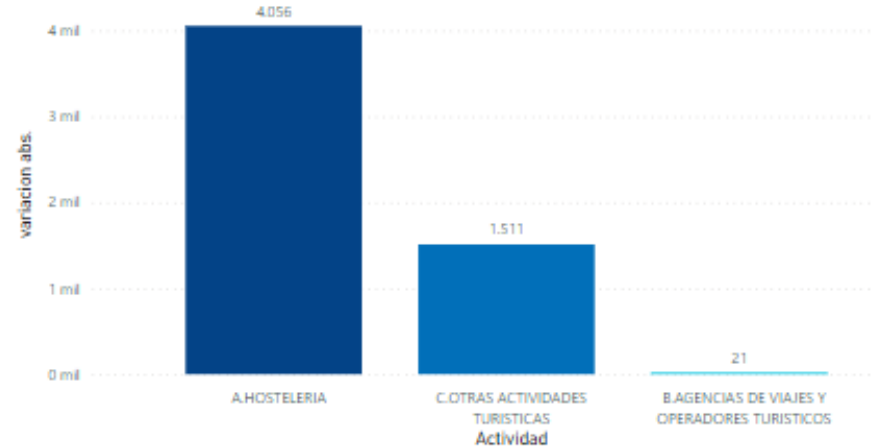


Afiliaciones en las ramas características del Turismo en la C.A de Euskadi (3º Trimestre) Análisis por Rama de Actividad

Distribución porcentual por Ramas de Actividad



Variación interanual en cifras absolutas por Rama de Actividad. Δ 3T 2022 / 3T 2021



La afiliación en las ramas características del turismo en términos absolutos registró 5.588 afiliados más (5,9 %) que en el 3º trimestre de 2021. En Hostelería se registró un ascenso de 4.056 afiliaciones (6,8%), en Otras actividades turísticas 1.511 afiliaciones más (4,5 %) y por último, las Agencias de viajes han tenido un ascenso de 21 afiliados (1,1%).

Afiliaciones en las ramas características del Turismo en la C.A de Euskadi (3º Trimestre)

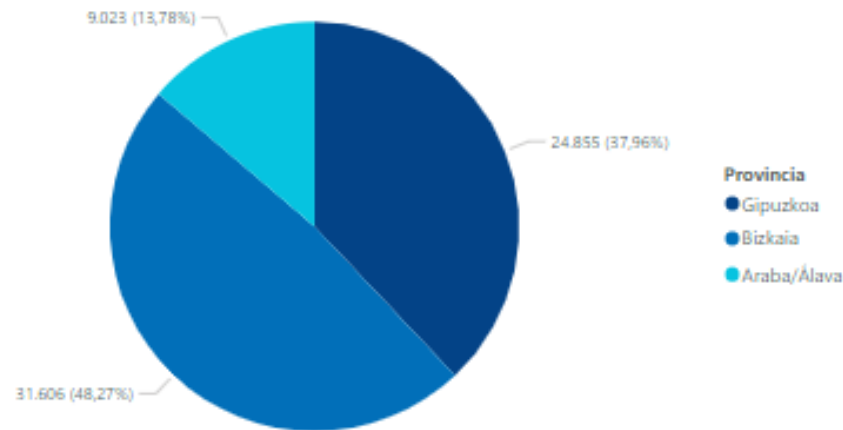
Hostelería y Agencias de viajes-operadores turísticos

Las actividades con una relación más directa con el turismo: hostelería y agencias de viajes, representan conjuntamente el 65,1% del empleo total del sector Turismo. Las personas afiliadas aumentaron de 61.407 en el 3º trimestre de 2021, a 65.484 en el 3º trimestre de 2022, lo que supone un ascenso del 6,64%.

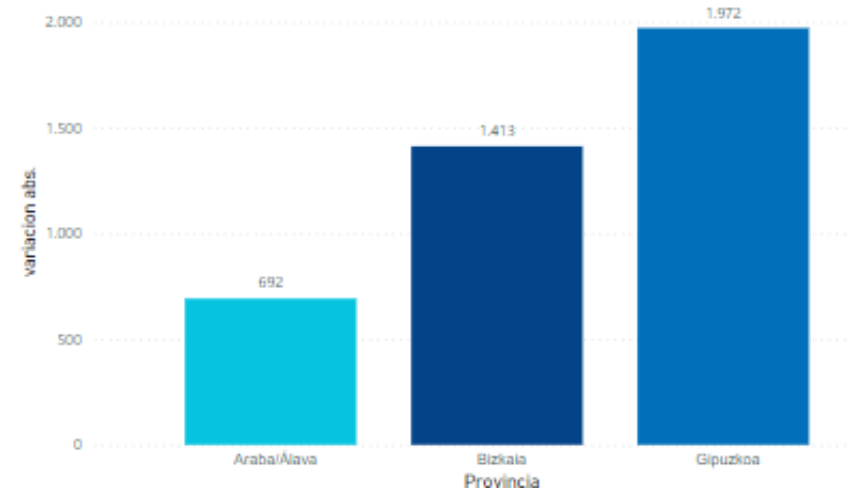
Descripción de Actividad	afiliaciones	afil. año anterior	variacion abs.	var.Interanual (%)
[-] A.HOSTELERIA	63.514	59.458	4.056	6,82 %
[-] A1.SERVICIOS DE ALOJAMIENTO	7.389	6.505	884	13,59 %
[-] A2.SERVICIOS DE COMIDAS Y BEBIDAS	56.125	52.953	3.172	5,99 %
[-] B.AGENCIAS DE VIAJES Y OPERADORES TURISTICOS	1.970	1.949	21	1,08 %
[-] B.AGENCIAS DE VIAJES Y OPERADORES TURISTICOS	1.970	1.949	21	1,08 %
Total	65.484	61.407	4.077	6,64 %

Afiliaciones en las ramas características del Turismo en la C.A de Euskadi (3º Trimestre) Hostelería y Agencias de viajes-operadores turísticos por Territorio histórico

Distribución porcentual por territorio histórico 3º Trimestre 2021



Variación interanual en cifras absolutas de la afiliación por Territorio histórico . Δ 3T 2022 / 3T 2021



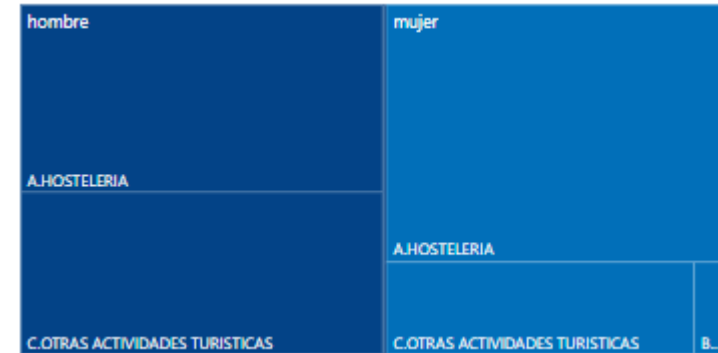
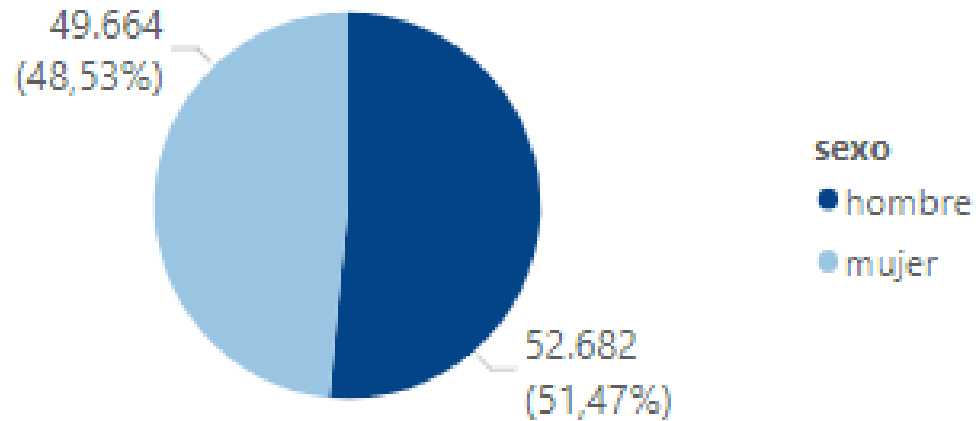
En cuanto a la distribución de las afiliaciones por Territorios Histórico, Araba representa el 13,8% del empleo, Bizkaia el 48,2% y Gipuzkoa el 40%.

Respecto a la variación interanual (3º trimestre de 2022 respecto al 3º trimestre de 2021), en hostelería y agencias de viajes, Araba, Bizkaia y Gipuzkoa registraron subidas en el nº de afiliaciones (Araba 692; Bizkaia 1.413 y Gipuzkoa 1.972).

Afiliaciones en las ramas características del Turismo en la C.A de Euskadi (3º Trimestre)

Análisis por sexo de las afiliaciones

Total de las ramas características del Turismo

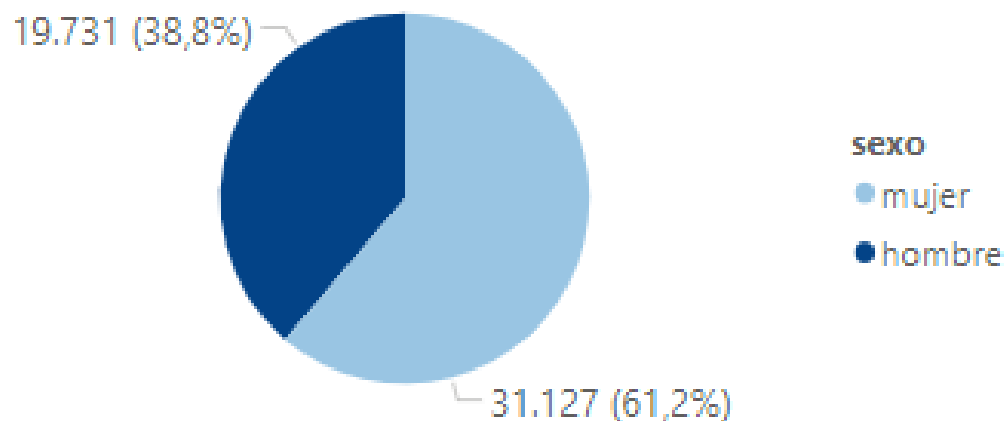


ACTIVIDAD TURISTICA	ratio hombrexmujer
A.HOSTELERIA	0,77
+ A1.SERVICIOS DE ALOJAMIENTO	0,67
+ A2.SERVICIOS DE COMIDAS Y BEBIDAS	0,78
B.AGENCIAS DE VIAJES Y OPERADORES TURISTICOS	0,37
C.OTRAS ACTIVIDADES TURISTICAS	2,07
Total	1,06

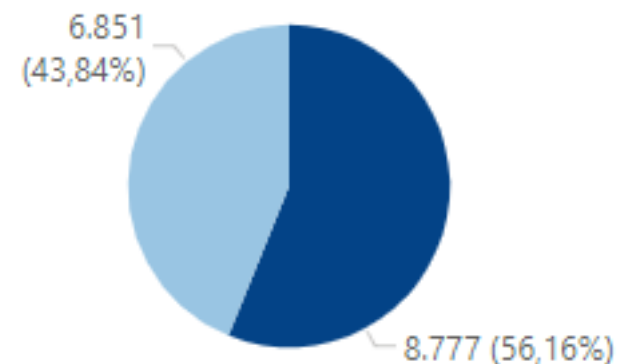
Se observa la feminización del empleo en las ramas más directamente vinculadas al turismo (hostelería y agencias de viaje) donde un 57 % y un 73% de las afiliaciones respectivas corresponden a mujeres.

Afiliaciones en las ramas características del Turismo en la C.A de Euskadi (3º Trimestre)
Hostelería y Agencias de viajes-operadores turísticos .Análisis por sexo de las afiliaciones

Distribución por sexo de afiliaciones ASALARIADAS



Distribución por sexo de afiliaciones AUTÓNOMAS



La distribución de afiliación por géneros se invierte en el caso de los autónomos, donde las afiliaciones masculinas superan porcentualmente a la afiliación femenina.

Afiliaciones en las ramas características del Turismo en la C.A de Euskadi (3º Trimestre)

Metodología

La información presentada se obtiene a partir de la explotación de la información sobre afiliaciones facilitada por la Tesorería General de la Seguridad Social.

La delimitación de las actividades económicas características del turismo ha sido identificada en diversas recomendaciones de organismos internacionales como la Organización Mundial de Turismo (OMT) y la Comisión de Estadística de Naciones Unidas. Se utilizan en esta explotación las recomendaciones recogidas en el documento Cuenta Satélite del Turismo.

La cifra obtenida de afiliados en el sector turístico constituye al tiempo una infraestimación y una sobreestimación del empleo del sector. Constituye una infraestimación al no considerar otras actividades económicas que en parte pueden contribuir a la actividad del sector turístico y, por otro lado, constituye una sobreestimación en la medida en que las ramas de actividad consideradas no desarrollan su actividad exclusivamente para el sector y la demanda turística

Turismo, Merkataritza eta Kontsumo Sailaren Estatistika orrian informazio gehiago aurki dezakezue Estatistika Organo Espezifikoak Gizarte Segurantzako afiliazioei buruz egiten duen ustiapenari buruz.

https://www.euskadi.eus/web01-s2tumerk/es/contenidos/informacion/tur_estatis_sstur_port/es_def/index.shtml



EUSKO JAURLARITZA
GOBIERNO VASCO

Estatistika Organoa

DEPARTAMENTO DE TURISMO, COMERCIO Y CONSUMO