

EUSKO JAURLARITZA



GOBIERNO VASCO

LEHENDAKARITZA

*Azterlan eta Lege Araubide
Zuzendaritza
Prospekzio Soziologikoen Kabinetea*

PRESIDENCIA

*Dirección de Estudios y
Régimen Jurídico
Gabinete de Prospección Sociológica*

OSTALARITZA JARDUNARI BURUZKO EAEko BIZTANLERIAREN IRITZIA

(HERRIZAINGO SAILA)

2003ko abendua

http://www.euskadi.net/estudios_sociologicos

Indizea

SARRERA	1
LABURPENA	4
ZEHAZTASUN TEKNIKOAK	6
A – OSTALARITZA JARDUNAREN ONDORIOAK	8
• ONDORIO OROKORRAK.....	9
• NORBANAKOAREN BIZITZAN DUEN ERAGINA.....	11
• MOTA EZBERDINETAKO ESTABLEZIMENDUEK SORTUTAKO ARAZOAK.....	13
B – OSTALARITZA JARDUNAREN ORDUTEGIAK	15
• ITXIERA ORDUA.....	16

Sarrera

Helburuak

Txosten honen helburua Euskal Autonomia Erkidegoko biztanleek ostalaritzako establezimenduei buruz duten iritzia eta inkestatuen eguneroko bizimoduan hauek duten eragina ezagutzea da.

Galdera berak aurreko urte batzuetan ere egin direnez, jasotako iritzien urtez urteko jarraipena gitea posible da.

Informazio iturria

Lan honetako emaitzak **Euskal Soziometroa 23, 2003ko udazkena**, galdetegian *ad hoc* egindako galdera multzo batean jasotako datuetatik datoz. *Euskal Soziometroa*, bere osotasunean, unean-uneko euskal errealitatearen aldizkako ikerketa globalagoa da.

Eusko Jaurlaritzako Lehendakartzaren Prospekzio Soziologikoren Kabineteak galdera zehatzak landu ditu **Herrizaingo Sailak** egindako eskaera batetik abiatuta. Gaiaren inguruko norabideak eta egin beharreko galderen abiapuntua, Eusko Jaurlaritzako sail horretatik etorri zaizkigu, aldiz, galderen moldaketa teknikoa, analisi estatistikoa eta, txostenaren idazketa eta edizioa Prospekzio Soziologikoen Kabineteari dagozkio bakarrik.

Galak

- A – OSTALARITZA JARDUNAREN ONDORIOAK:
 - **Ondorio orokorrak:** gauean berandu arte zabalik dauden establezimenduak jendea dibertitzeko beharrezkoak ote diren, herri edo hiri bati girorik ematen ote dioten, zaratak edo arazoak ekartzen ote dituzten, alkoholaren gehiegizko kontsumoa bultzatzen ote duten, ganberrismoa bultzatzen ote duten, drogen gehiegizko kontsumoa bultzatzen ote duten edota seme-alabekiko gurasoen ardura gehitzen ote duten.

- **Norbanakoaren bizitzan duen eragina:** lokal hauek zenbat jenderengan duten eragin zuzena zenbatzea, hauetako batetik oso hurbil bizi direlako edo establezimendu hauen erabiltzaileak direlako.
- **Mota ezberdinetako establezimenduek sortutako arazoak:** pubek, musikadun tabernek, diskotekek, dantzalekuek, taberna eta kafetegiek, edota jatetxeek arazo asko, nahiko, gutxi edo batere sortzen ez ote dizkieten horrelakoetatik hurbil bizi eta zuzenean eragiten dietela esaten dutenei.
- B – OSTALARITZA JARDUNAREN ORDUTEGIAK:
 - **Itxiera ordua:** taberna, diskoteka eta abarren ordutegiak orain arte bezala jarraitu, aurreratu edo atzeratzeari buruzko iritzia.

Alderdi metodologikoak

- Datuen **fidagarritasuna eta baliozkotasuna** ziurtatua dago EAerako eta Lurralde Historiko bakoitzerako nahiko errepresentatiboa den lagina erabili delako eta gainera, inkestatu azken emaitzen eta argitaratutako kanpoko datu objetiboen artean dauden ezberdintasunak ebaluatu direlako, datu egiaztagarririk dagoen guztietan. Zehazki 2003eko Batzar Nagusietarako Hauteskundeetako benetako boto banaketaz baita adina, sexua, ikasketa maila, lan egoera eta euskalduntze mailari buruzko zifra ofizialez ere hitz egiten ari gara. Emaitzen parekatzea EAE mailan ez ezik lurralde bakoitzean ere egin da.
- Inkestatu datuak aztertzen dira biztanleria osoa kontuan izanik, eta gizarte kolektiboetan **aldagai soziodemografiko eta soziopolitiko**en arabera ezberdintasun adierazgarriek osatzen dituzten multzoak ere oinarri izanik. Kontuan hartutako aldagaiak eta osatzen diren azpimultzoak (letra etzana) ondokoak dira:
 - Lurraldea: *Araba, Bizkaia y Gipuzkoa*.
 - Sexua: *gizonezkoa eta emakumezkoa*.
 - Adin taldeak: *18-29, 30-45, 46-64 eta >=65*.

- Udalerriaren tamaina: *txikia* (<10.000 biztanle), *ertaina* (10.000-120.000 biztanle artean) eta *hiriburua* (>120.000 biztanle: Vitoria-Gasteiz, Bilbo eta Donostia).
- Ikasketak maila: *lehen ikasketak baino gutxiago*, *lehen mailako ikasketak*, *bigarren mailako ikasketak* eta *goi mailakoak*.
- Lanbide nagusia: *lanean*, *langabezian*, *etxeko lanak*, *ikasten* eta *jubilatua*.
- Hautemandako klase soziala: *baxua* (erdikoa-baxua edo langilea), *erdikoa* eta *altua* (erdi-goiko klasea).
- Euskaraz jakitea: *ez* (ez daki ezer esaten), *zerbait* (zenbait hitz daki edo zerbait hitz egin dezake) eta *bai* (nahiko ondo edo zuzen hitz egiten daki).
- Politikarekiko interesa: *batere ez*; *handirik ez*; *nolabaitekoa*; *handia*.
- Ezker-eskuin ardatza: *ezkerra* (ezker muturra + ezkerra + zentro ezkerra), *zentroa* (zentroa), *eskuina* (eskuin muturra + eskuina + zentro eskuina); *Ed/Ee*.
- Euskal herritar-espainiar ardatza: *batez ere euskal herritarra* (euskal herritarra bakarrik eta espainiarra baino euskal herritarragoa), *euskal herritarra bezain espainiarra* eta *batez ere espainiarra* (euskal herritarra baino espainiarragoa eta espainiar hutsa).

Laburpena

Puntuz puntu

NOLA BALORATZEN DIRA GAUEAN BERANDU ARTE ZABALIK DAUDEN OSTALARITZA ESTABLEZIMENDUAK?

Gauean berandu arte irekita dauden ostalaritza establezimenduei buruzko pertzepziorik nagusienak negatiboak dira: 18 urtetik gorako biztanleen %82k uste dute seme-alabenganako gurasoen ardura gehitzen dutela, %81ek zarata eta arazoak sortzen dituztela eta %74k alkoholaren gehiegizko kontsumoa bultzatzen dutela.

Bestaldetik, %66ren ustez giroa ematen diote hiri edo herriei, %64rentzat ganberrismoa bultzatzen dute eta 63rentzat drogen gehiegizko kontsumoa bultzatzen dute. Dena dela, %50ek beharrezkoak direla jendea dibertitzeko diote.

Emakumezkoek, herri txikietan bizi direnek eta, batez ere, 45 urte baino gehiago dutenek neurri handiagoan aipatzen dituzte pertzepzio txar guztiak. Gizonezkoak, hiriburutarrak eta gazteak dira alde onak (giroa ematen dutela eta beharrezkoak direla jendea dibertitzeko) neurri handiagoan azpimarratzen dituztenak.

NOLA ERAGITEN DU LOKAL HAUEN JARDUNAK?

Biztanleen %72k lokal horiek ez dietela inolako eraginik egiten diote. Eragina sentitzen dutenen artean, gehiago dira lokal horien bezeroak direla diotenak (%19k) horietatik hurbil bizi direnak (%10) baino.

Establezimendu horietatik hurbil bizi direlako eragina sentitzen dutela diotenen artean, kexarik handienak (nahiz eta nahiko txikiak izan) pub eta musikadun tabernentzat dira (biztanleriaren %4 kexatzen da horien jarduera dela eta). Beste lokal motek kexa gutxiago jasotzen dituzte.

ZER ORDUTAN ITXI BEHARKO LUKETE ESTABLEZIMENDU HAUEK?

Jendeak ez dauka erantzun bakarria establezimendu horiek zein ordutan itxi behar diren galdetzen denean. %30ek uste dute oraingo ordutegia ondo dagoela, %45ek aldatuko lukete ordutegi hori (%28k lehenago ixtea nahiago lukete eta %17k, berriz, beranduago ixtea nahiago lukete), beste %20ri berdin zaio zein ordutan ixten diren eta azken %4k ez diote galderari erantzuten.

Gipuzkoarrek, emakumeek, herri txikietakoek eta batez ere 45 urtetik gorakoek orain baino lehenago ixtea nahiko lukete batez bestekoa baino neurri altuagoan; gizonek, hiriburuetan bizi direnek eta gazteek (azken horietatik ia erdiek) orain baino beranduago ixtea nahiko lukete (berriro ere batez bestekoarekin konparatuta).

Aurreko urteekin konparatuta

Gauean berandu arte irekita dauden ostalaritza establezimenduei buruzko iritziak jasotzean ez da alde handirik ikusten aurreko urteekin konparatuta, berriro iritzi negatiboak nagusi dira, eta orain horietatik batzuk (alkohol eta drogen gehiegizko kontsumoa eta ganberrismoa bultzatzen dutela) uste dituztenen kopurua inoiz baino altuagoa da.

Lokal horien eragina (horietatik hurbil bizi edo bezeroak direlako) sentitzen dutenen portzentajeak aurreko urteetakoan antzerakoak dira eta berriro ere pubak eta musikadun tabernak dira hurbil bizi direnei eraginik handiena sortzen dietenak.

Lokal horien ordutegiaz galdetzen denean, jendeak erantzun bakarria izan gabe jarraitzen du eta pozik daudenak edo ordutegi hori aldatuko luketenak aurreko portzentajetan mantetzen dira, gutxi gora behera.

Azken buruan

Gauean berandu arte zabalik dauden ostalaritza establezimenduez jasotako **iritzirik nagusienak** negatiboak dira: seme-alabenganako gurasoen ardura gehitzen dutela, zarata eta arazoak sortzen dituztela eta alkoholaren gehiegizko kontsumoa bultzatzen dutela; hala ere, giroa ematen dietela herri edo hiriei eta beharrezkoak direla jendea dibertitzeko ere aipatzen da.

Lokal horien jarduerak zuzenean **eragiten** dien pertsonen kopurua ez da altua, batez ere horietatik hurbil bizi direnak kontuan hartzen baditugu. Pertsona horien kexarik handienak (nahiz eta txikiak izan) pub eta musikadun tabernentzat dira.

Establezimendu horien **ordutegiaz** ez dago iritzi bakarria, edozein kasutan oraingoa mantendu edo, zerbait egitekotan, ixteko ordua aurreratzea lirateki iritzirik zabalduenak.

Zehaztasun teknikoak

Informazio bilketa **2003ko urriaren 7tik 18ra** bitartean egin zen –biak barne- galdesorta egituratu eta itxia erabiliz, Euskal Autonomia Erkidegoko hiru lurraldeetako biztanleriaren lagin adierazgarri bati etxean egindako banakako elkarrizketen bidez.

Lagina, 18 urte edo gehiagoko biztanleriari zuzendua, honela banatu zen: 613 pertsona Araban, 1272 Bizkaian eta 963 Gipuzkoan, beraz, 2848 pertsona elkarrizketatu ziren guztira. Gizabanakoen hautaketa prozedura polietapiko eta estratifikatuaren bidez egin zen, ausazko ibilbideak erabiliz - 214 laginketa abiapunturekin-, jarraian pertsonak sexuaren, adinaren eta lan egoeraren arabera kuoten bidez aukeratuz. Ondoren, emaitzak hiru lurraldeetako bakoitzean biztanleria zentsuaren eta 2003ko Batzar Nagusietarako Hauteskundeetan emandako boto errealaren arabera haztatu dira.

Ikerketaren **diseinua** Eusko Jaurlaritzako Herrizaingo Sailak eta Prospekzio Soziologikoen Kabineteak elkarlanean egindakoa da, **emaitzen azterketa eta txostenaren idazketaren ardura**, berriz, Prospekzio Soziologikoen Kabineteari dagokio soilik. Informazio bilketa Askatasunaren hiribidea,17-19, 20004 Donostia helbidean dagoen *Ikertalde* enpresak egin du.

Pertsonako lagin honi dagokion lagin **errorea** \pm %1,87 da EAE osorako, lagina erabat ausazkoa balitz teorikoki egozgarria, %95,5eko konfiantza mailarekin eta $p=q=0,5$ izanik.

Inkesten %48,6ren telefono bidezko **kontrola** egin da eta %6,5 etxean bertan kontrolatu dira. Horrez gain, jasotako galdetegi guztietan kontrol informatiko egokiak egin dira –logika, koherentzia eta heinari buruzkoak-.

A - Ostalaritza jardunaren ondorioak

- **Ondorio orokorrak**
- **Norbanakoaren bizitzan duen eragina**
- **Mota ezberdinetako establezimenduek sortutako arazoak**

A - Ostalaritza jardunaren ondorioak

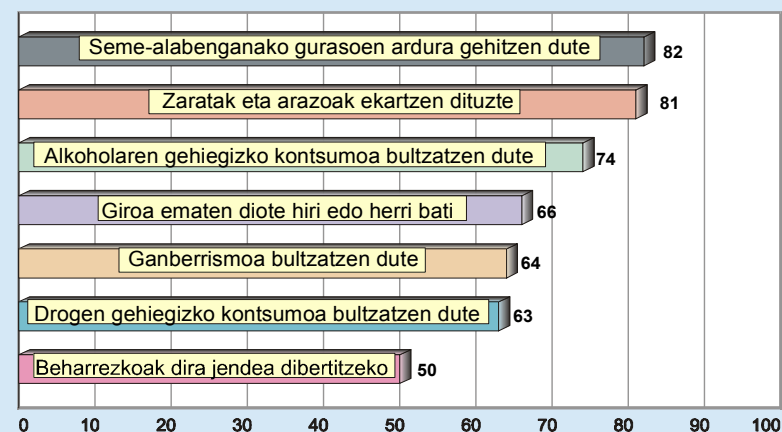
Ondorio orokorrak

(GUZTIZKOAK)

Zure ustez, gauean berandu arte irekita dauden establezimenduek...?*				
	EAE 1997ko URR	EAE 2001eko URR	EAE 2002ko URR	EAE 2003ko URR
SEME-ALABENGANAKO GURASOEN ARDURA GEHITZEN DUTE	82	83	79	82
ZARATAK ETA ARAZOAK EKARTZEN DITUZTE	80	83	77	81
ALKOHOLAREN GEHIEGIZKO KONTSUMOA BULTZATZEN DUTE	71	73	69	74
GIROA EMATEN DIOTE HIRI EDO HERRI BATI	67	71	68	66
GANBERRISMOA BULTZATZEN DUTE	54	62	58	64
DROGEN GEHIEGIZKO KONTSUMOA BULTZATZEN DUTE	52	61	58	63
BEHARREZKOAK DIRA JENDEA DIBERTITZEKO	45	55	55	50

* GALDERA BAKOITZERAKO BAIEZKOEN PORTZENTAJEA

Ostalaritza jardueraren ondorio orokorrak
(Guztizkoak 2003)



EAEKO BIZTANLEEN %82K USTE DUTE GAUEAN BERANDU ARTE IREKITA DAUDEN OSTALARITZA ESTABLEZIMENDUEK SEME-ALABENGANAKO GURASOEN ARDURA GEHITZEN DUTELA ETA BESTE %81EK ZARATAK ETA ARAZOAK EKARTZEN DITUZTELA. IA HIRU LAURDENEK (%74K) USTE DUTE ALKOHOLAREN GEHIEGIZKO KONTSUMOA BULTZATZEN DUTELA ETA BI HERENEK GIROA EMATEN DIOTELA HIRI EDO HERRIARI (%66K), GANBERRISMOA BULTZATZEN DUTELA (%64K) EDOTA DROGEN GEHIEGIZKO KONTSUMOA BULTZATZEN DUTELA (%63K). DENA DELA, ERDIEK (%50EK) BEHARREZKOAK DIRELA JENDEA DIBERTITZEKO DIOTE.

Aurreko urteekin alderatuta, nahiz eta portzentajeak ia era berean mantendu, aipatzekoa da alkohola eta drogen gehiegizko kontsumoa baita ganberrismoa ere bultzatzen dutela inoiz baino portzentaje altuagoan agertzen direla. Halan eta guztiz, zerrendaren ordenak berdin jarraitzen du.

A- Ostalaritza jardunaren ondorioak

Ondorio orokorrak

(KOLEKTIBOKA)

Zure ustez, gauean berandu arte irekita dauden establezimenduek...?*

	GUZTIRA	SEXUA		ADIN TALDEAK				UDALERRIAREN TAMAINA		
		GIZONEZKOA	EMAKUMEZKOA	18-29	30-45	46-44	>=65	TXIKIA	ERTAINA	HIRIBURUA
SEME-ALABENGANAKO GURASOEN ARDURA GEHITZEN DUTE.....	82	80	84	72	80	88	88	85	81	81
ZARATAK ETA ARAZOAK EKARTZEN DITUZTE	81	80	81	75	80	85	81	85	78	81
ALKOHOLAREN GEHIEGIZKO KONTSUMOA BULTZATZEN DUTE.....	74	73	76	61	73	83	81	79	74	72
GIROA EMATEN DIOTE HIRI EDO HERRI BATI.....	66	71	62	92	72	52	45	61	66	70
GANBERRISMOA BULTZATZEN DUTE	64	61	66	45	60	77	76	69	64	60
DROGEN GEHIEGIZKO KONTSUMOA BULTZATZEN DUTE	63	61	65	45	60	73	75	67	65	57
BEHARREZKOAK DIRA JENDEA DIBERTITZEKO	50	55	45	79	57	33	24	44	49	54

* GALDERA BAKOITZERAKO BAIEZKOEN PORTZENTAJEA

- Gauean berandu arte irekita dauden ostalaritza establezimenduak aztertzean, talde guztietan gehien aipatzen den baieztapena seme-alabenganako gurasoen ardura gehitzen dutela da, 18-29 urteen arteko gazteen kasua izan ezik, horientzat inportanteena baita giroa ematen diotela hiri edo herriari.
- Establezimendu horiei buruzko pertzepzio positiboak (giroa ematen diotela hiri edo herriei eta beharrezkoak direla jendea dibertitzeko) jendea zenbat eta gazteagoa izan, orduan eta gehiago aipatzen dira. Pertzepzio horiek gehiago aipatzen dira ere gizonezkoen artean, emakumezkoen artean baino, eta hiriburuetan beste herrietan baino.
- Establezimendu horiei buruzko pertzepzio negatiboak, aldiz, (hau da, seme-alabenganako gurasoen ardura gehitzen dutela, alkoholaren eta drogen gehiegizko kontsumoa baita ganberrismoa bultzatzen dutela) batez bestekoaren baino neurri handiagoan aipatzen dituzte emakumezkoek, 45 urte baino gehiago daukatenek eta herri txikietan bizi direnek.
- Bukatzeko, berandu arte irekita dauden establezimenduek zaratak eta arazoak ekartzen dituztela neurri antzekoan aipatzen da talde guztietan.

A- Ostalaritza jardunaren ondorioak

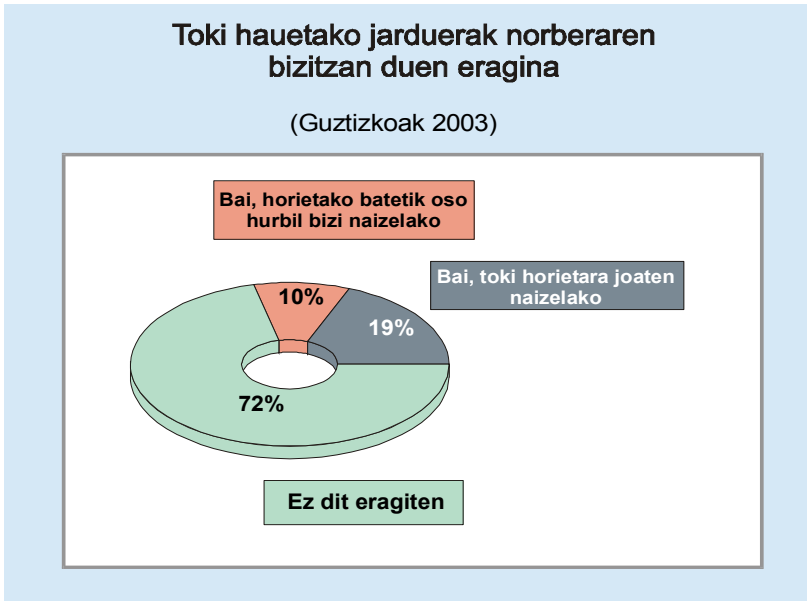
Norbanakoaren bizitan duen eragina

(GUZTIZKOAK)

<i>Toki horietako jarduerak zuri zuzenean eragiten al dizu?</i>			
	EAE 2001ko URR	EAE 2002ko URR	EAE 2003ko URR
BAI, TOKI HORIETARA JOATEN NAIZELAKO *	18	20	19
BAI, HORIETAKO BATETIK OSO HURBIL BIZI NAIZELAKO *	10	9	10
EZ DIT ERAGITEN **	73	72	72

* GALDERA BAKOITZERAKO BAI EZKOEN PORTZENTAJEA

** AURREKO BI GALDERETATIK SORTUA, LOKAL HORIEN JARDUERAK EZ DIELA ERAGITEN DIOTENAK KONTUAN HARTUTA.



IA BOST HIRITARRETIK BATEK (%19K) DIO GAUEAN BERANDU ARTE IREKITA DAUDEN ESTABLEZIMENDUEN JARDUERAK ZUZENEAN ERAGITEN DIOLA TOKI HORIETARA JOATEN DELAKO. GUTXIAGO DIRA (%10) ERAGINA SENTITZEN DUTENAK TOKI HORIETAKO BATETIK HURBIL BIZI DIRELAKO. BESTALDETIK, IA HIRU LAURDENEK (%72K) EZ DUTE INOLAKO ERAGINIK SENTITZEN.

Aurreko urteetako datuekin konparatuta, ez da alde nabarmenik ikusten.

A- Ostalaritza jardunaren ondorioak

Norbanakoaren bizitzan duen eragina

(KOLEKTIBOKA)

Toki horietako jarduerak zuri zuzenean eragiten al dizu?

	GUZTIRA	LURRALDEA			SEXUA		ADIN TALDEAK				UDALERRIEN TAMAINA			HAUTEMANDAKO KLASE SOZIALA		
		ARABA	BIZKAIA	GIPUZKOA	GIZONEZKOA	EMAKUMEZKOA	18-29	30-45	46-44	>=65	TXIKIA	ERTAINA	HIRIBURUA	BAXUA	ERDIKOA	ALTUA
BAI, TOKI HORIETARA JOATEN NAIZELAKO *	19	13	20	20	21	17	44	20	6	3	21	20	17	16	20	23
BAI, HORIETAKO BATETIK OSO HURBIL BIZI NAIZELAKO *	10	6	9	12	9	10	8	11	11	8	7	11	10	10	10	8
EZ DIT ERAGITEN **	72	82	71	69	70	74	49	71	83	87	72	70	73	74	71	68

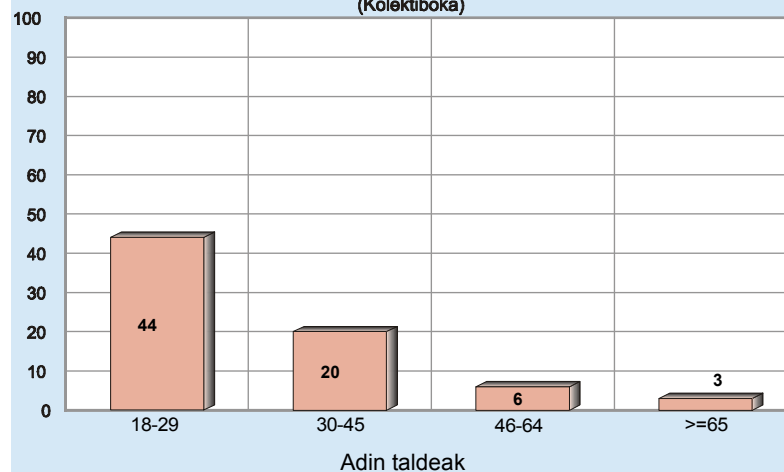
* GALDERA BAKOITZERAKO BAI EZKOEN PORTZENTAJEA

** AURREKO BI GALDERETATIK SORTUA, LOKAL HORIEN JARDUERAK EZ DIELA ERAGITEN DIOTENAK KONTUAN HARTUTA.

- Toki horietako bezeroak direla eta, eraginik handiena sentitzen dutenak gazteak dira (18-29 bitarteko urtekoak). Horien artean %44k diote establezimenduen jarduerak zuzenean eragiten diela. Portzentaje hori jaitsi egiten da, zenbat eta zaharragoa izan jendea, 65 urte edo gehiago dutenen artean %3 izan arte. Establezimendu horietara joateagatik eragina sentitzen dutenak apurtxo bat gehiago dira Bizkaian eta Gipuzkoan, Araban baino, gizonezkoen artean, emakumezkoen artean baino, herri txiki edo ertainetan, hiriburuetan baino eta klase sozial erdiko edo altukoak sentitzen direnen artean, klase baxukoak direnen artean baino.
- Establezimenduen jarduerak hurbil bizitzeagatik zuzenean eragiten diela diotenak apur bat gehiago dira Gipuzkoan beste lurraldeetan baino; hala eta guztiz %12 bakarrik dira. Beste taldeetan portzentajeak baxuagoak dira.
- Talde guztietan gehiengoak dira mota horietako establezimenduen jarduerak ez diela eragiten diotenak. Portzentaje hori batez bestekoa baino altuagoa da Araban eta 45 urte baino gehiago daukatenen artean.

Ostalaritza establezimenduek eragindako bezeroak

(Kolektiboka)



Ostalaritza jardunaren ondorioak

Mota ezberdinetako establezimenduek sortutako arazoak

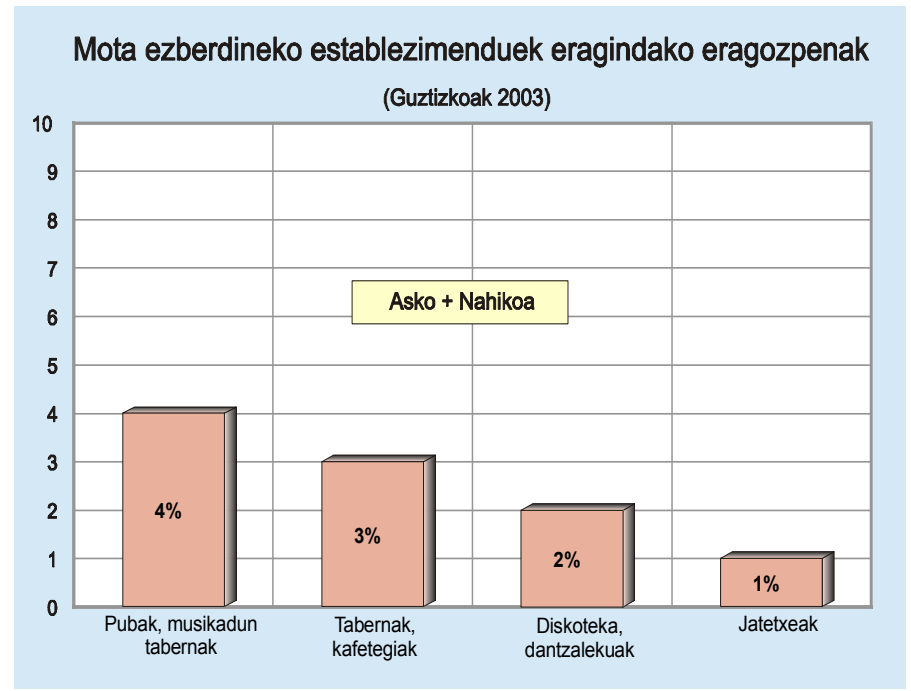
(GUZTIZKOAK)

Ondoren ostalaritzako establezimendu batzuk aipatuko dizkizut eta jakin nahi dut baten batek zuri eragozpen edo arazo asko, nahikoa, gutxi ala batere ez dizun sortzen.*

	EAE 2002ko URR	EAE 2003ko URR
PUBAK, MUSIKADUN TABERNAK		
ASKO+NAHIKOA	4	4
GUTXI+BATERE EZ	4	5
Ed/Ee	0	1
GAINONTZEKOAK**	91	90
TABERNAK, KAFETEGIAK		
ASKO+NAHIKOA	2	3
GUTXI+BATERE EZ	7	6
Ed/Ee	0	1
GAINONTZEKOAK**	91	90
DISKOTEKA, DANTZALEKUAK		
ASKO+NAHIKOA	2	2
GUTXI+BATERE EZ	7	7
Ed/Ee	0	1
GAINONTZEKOAK**	91	90
JATETXEAK		
ASKO+NAHIKOA	0	1
GUTXI+BATERE EZ	8	8
Ed/Ee	0	1
GAINONTZEKOAK**	91	90
(PORTZENTAJE BERTIKALAK)	100	100

* LOKAL HORIETAKOREN BATEK HURBIL BIZITZEAK ERAGITEN DIELA AITORTZEN DUTENEI BAKARRIK EGINDAKO GALDERA.
 ** GAINONTZEKOAK = EZ DIRA HONELAKO LOKALETATIK HURBIL BIZI EDO HAUEN JARDUNAK EZ DIE ZUZENEAN ERAGITEN.

- BIZTANLERIAREN %4RI PUBEK EDO MUSIKADUN TABERNEK ERAGOZPEN EDO ARAZO ASKO EDO NAHIKOA SORTZEN DIZKIETE, HORIETAKOETATIK HURBIL BIZI DIRELAKO. %3K ERE HORI BERA DIOTE TABERNAK EDO KAFETEGIAK ETXETIK HURBIL DITUZTELAKO. BESTE %2 KEXATU EGITEN DIRA DISKOTEKA EDO DANTZALEKUAK BEREN ETXETIK GERTU DITUZTELA ETA. JATETXEENGATIK %1 BAKARRIK KEXATZEN DA.
- Ez da alderik ikusten iazko datuekin konparatuta; kexak nahiko eskasak baitira.



A- Ostalaritza jardunaren ondorioak

Mota ezberdinetako establezimenduek sortutako arazoak

(KOLEKTIBOKA)

Ondoren, ostalaritzako establezimendu batzuk aipatuko dizkizut eta jakin nahi dut ondoko baten batek zuri eragozpen edo arazo asko, nahikoa, gutxi ala batere ez dizun sortzen:*

	GUZTIRA	LURRALDEA			ADIN TALDEAK				UDALERRIAREN TAMAINA		
		ARABA	BIZKAIA	GIPUZKOA	18-29	30-45	46-64	>=65	TXIKIA	ERTAINA	HIRIBURUA
PUBAK, MUSIKADUN TABERNAK											
ASKO+NAHIKOA	4	4	4	6	2	6	6	3	4	4	5
GUTXI+BATERE EZ.....	5	2	5	5	5	5	4	5	4	5	4
Ed/EE	1	0	1	1	0	1	1	0	0	1	1
GAINONTZEKOAK**	90	94	91	88	92	89	89	92	93	89	90
TABERNAK, KAFETEGIAK											
ASKO+NAHIKOA	3	1	3	5	2	3	5	2	3	4	3
GUTXI+BATERE EZ.....	6	5	5	6	6	6	5	6	4	7	6
Ed/EE	1	0	1	1	0	1	1	0	1	0	1
GAINONTZEKOAK**	90	94	91	88	92	89	89	92	93	89	90
DISKOTEKA, DANTZALEKUAK.....											
ASKO+NAHIKOA	2	2	1	2	1	1	2	2	0	2	2
GUTXI+BATERE EZ.....	7	4	7	8	6	8	7	6	6	8	6
Ed/EE	1	0	1	2	1	2	2	1	1	1	2
GAINONTZEKOAK**	90	94	91	88	92	89	89	92	93	89	90
JATETXEAK											
ASKO+NAHIKOA	1	0	1	1	0	1	1	1	0	1	1
GUTXI+BATERE EZ.....	8	5	7	9	7	9	8	6	6	9	7
Ed/EE	1	0	1	2	1	2	2	1	1	1	2
GAINONTZEKOAK**	90	94	91	88	92	89	89	92	93	89	90
(PORTZENTAJE BERTIKALAK)	100	100	100	100	100	100	100	100	100	100	100

* LOKAL HORIETAKOREN BATETIK HURBIL BIZITZEAK ERAGITEN DIELA AITORTZEN DUTENEI BAKARRIK EGINDAKO GALDERA.

** GAINONTZEKOAK = EZ DIRA HONELAKO LOKALETATIK HURBIL BIZI EDO HAUEN JARDUNAK EZ DIE ZUZENEAN ERAGITEN.

- Establezimendu horietatik hurbil bizi direnen iritziak kontuan hartuta, ez da alde handirik ikusten taldeen artean. Kasu guztietan eragozpen edo arazorik handienak sortzen dituztenak pubak eta musikadun tabernak dira eta eragozpen txikiena sortzen dituztenak, berriz, jatetxeak.
- Eragozpenik handienak sortzen dituzten establezimenduak (pubak, musikadun tabernak, taberna arruntak eta kafetegiak) kontuan hartuta, ikusi ahal da Gipuzkoan eta 30-64 arteko adin taldeetan biltzen direla kezarik ugariak (nahiz eta %6tik ez pasatu).

B - Ostalaritza jardunaren ordutegiak

- Itxiera ordua

B - Ostalaritza jardunaren ordutegiak

Itxiera ordua

(GUZTIZKOAK)

Taberna, diskoteka eta abarrek ixten duten orduetarako dagokienez, zure ustez itxi beharko lirateke...?

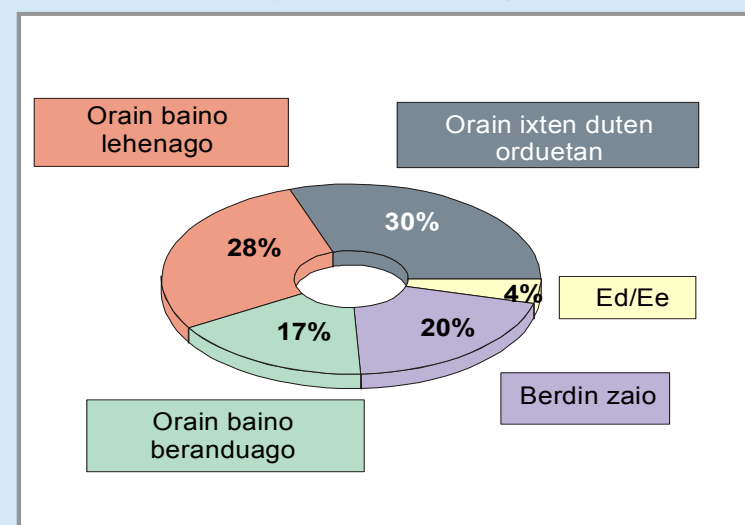
	EAE 2001eko URR	EAE 2002ko URR	EAE 2003ko URR
ORAIN IXTEN DUTEN ORDUETAN	30	32	30
ORAIN BAINO LEHENAGO	31	25	28
ORAIN BAINO BERANDUAGO	19	19	17
BERDIN ZAIO	15	21	20
Ed/Ee	4	3	4
(PORTZENTAJE BERTIKALAK)	100	100	100

EAEKO BIZTANLERIAREN %30 POZIK DAGO MOTA HORIETAKO ESTABLEZIMENDUEK ORAIN IXTEN DUTEN ORDUETAN. %28K NAHIAGO LUKE ORAIN BAINO LEHENAGO IXTEA ETA %17K, ALDIZ, ORAIN BAINO BERANDUAGO. BESTE %20RI BERDIN ZAIO ZEIN ORDUTAN IXTEN DUTEN ETA GERATZEN DEN %4K EZ DU ERANTZUTEN.

Aurreko urteetako datuekin konparatuta, oraingo emaitzak lehengo batez bestekoan mantentzen dira.

Ostalaritza establezimenduen itxeko ordutegia

(Guztizkoak 2003)



B - Ostalaritza jardunaren ordutegiak

Itxiera ordua

(KOLETIBOKA)

Taberna, diskoteka eta abarrek ixten duten orduetarako dagokienez, zure ustez itxi beharko lirateke...?

	GUZTIRA	LURRALDEA			SEXUA		ADIN TALDEAK				UDALERRIAREN TAMAINA		
		ARABA	BIZKAIA	GIPUZKOA	GIZONEZKOA	EMAKUMEZKOA	18-29	30-45	46-44	>=65	TXIKIA	ERTAINA	HIRIBURUA
ORAIN IXTEN DUTEN ORDUETAN	30	26	31	30	29	32	33	40	26	17	31	31	28
ORAIN BAINO LEHENAGO	28	27	27	32	27	30	5	18	44	53	34	28	26
ORAIN BAINO BERANDUAGO	17	19	16	18	21	13	48	16	2	1	14	16	21
BERDIN ZAIO	20	25	20	17	20	20	11	23	23	22	16	21	21
Ed/Ee.....	4	3	6	3	4	5	2	4	5	7	4	5	3
(PORTZENTAJE BERTIKALAK).....	100	100	100	100	100	100	100	100	100	100	100	100	100

- Batez bestekoekin konparatuta, oraingo ordutegiarekiko pozago daudenak 30-45 urte dituztenak dira (horien %40 pozik daude oraingo itxeko ordutegiarekin).
- Orain baino lehenago ixtea gehiago nahiko luketenak gipuzkoarrak, herri txikietan bizi direnak eta, batez ere, 45 urte baino gehiago daukatenak dira (zenbat eta zaharragoa izan jendea, orduan eta nahiago du aukera hau).
- Orain baino beranduago ixtea gehiago nahiko luketenak gizonezkoak, hiriburuetan bizi direnak eta gazteak dira (azken horien artean ia erdiek, %48k, nahiago lukete beranduago ixtea).
- Arabarrek besteek baino gehiago diote berdin zaiela.
- Aipatzeko da nola aldatzen den iritzia jendearen adinaren arabera: gazteek nahiago lukete beranduago ixtea, 30-45 urtekoek oraingo ordutegia mantentzea eta 45 urte baino gehiagokoek lehenago ixtea.

Ostalaritza establezimenduen itxeko ordua

(Kolektiboka)

