

AHARIEN ERROLDA
ARDIEKINGO AR HAUTA-TOKIA

CATÁLOGO DE MORUECOS
CENTRO DE SELECCIÓN DE ARDIEKIN

Año 2012. urtea



EUSKO JAURLARITZA



GOBIERNO VASCO

INGURUMEN, LURRALDE
PLANGINTZA, NEKAZARITZA
ETA ARRANTZA SAILA

DEPARTAMENTO DE MEDIO AMBIENTE,
PLANIFICACIÓN TERRITORIAL,
AGRICULTURA Y PESCA

AHARIEN ERROLDA

Ardiekingo Ar Hauta-tokia

CATÁLOGO DE MORUECOS

Centro de Selección de Ardiekin

Año 2012. urtea



ARDIEKIN, S.L.
Ardi Latxaren Hobekuntza
Selección de Raza Lacha

Granja Modelo

Tel.: 945 12 13 68 - Móvil: 639 65 65 80
Fax: 945 28 14 22
E-mail: farrese@ikt.es
Apdo. 46 - 01080 Vitoria-Gasteiz
Arkaute (Álava)

EUSKO JAURLARITZA



GOBIERNO VASCO

INGURUMEN, LURRALDE
PLANGINTZA, NEKAZARITZA
ETA ARRANTZA SAILA

DEPARTAMENTO DE MEDIO AMBIENTE,
PLANIFICACIÓN TERRITORIAL,
AGRICULTURA Y PESCA

Eusko Jaurlaritzaren Argitalpen Zerbitzu Nagusia

Servicio Central de Publicaciones del Gobierno Vasco

Vitoria-Gasteiz, 2012

Argitaraldia: 1.a, 2012ko apirila
Edición: 1.ª abril 2012

Ale-kopurua: 400
Tirada: 400 ejemplares

© Euskal Autonomia Erkidegoko Administrazioa
Ingurumen, Lurralde Plangintza, Nekazaritza eta Arrantza Saila
Administración de la Comunidad Autónoma del País Vasco
Departamento de Medio Ambiente, Planificación Territorial, Agricultura y Pesca

Argitaratzailea: Eusko Jaurlaritzaren Argitalpen Zerbitzu Nagusia
Edita: Servicio Central de Publicaciones del País Vasco
Donostia-San Sebastián, 1. 01010 Vitoria-Gasteiz

Internet: www.euskadi.net

Fotokonposaketa: PAGINA S.L.
Fotocomposición: Pol. Ind. Talluntxe II, C/F, nº 3. Noain (Navarra).

Inprimaketa: Gráficas LIZARRA S.L.
Impresión: Ctra. Tafalla, Km 1. 31132 Villatuerta (Navarra).

Lege-gordailua: VI 220-2012
Depósito Legal:

LATXA ETA KARRANTZANA ARRAZETAKO AHARIEN KATALOGOA

Beste urte batez Latxa eta Karrantzana arrazen hobekuntza genetikoaren adierazgarri den errolda argitaratzen dugu.

Bertan, hazi jartze kanpainan erabili daitezkeen ahariak azaltzeaz gain, hobekuntza programaren barruan lantzen diren karaktere ezberdinetan izan diren bilakaerak ikus daitezke: esne ekoizpenean, konposaketan eta errapeen itxuran. Datu hauekin batera, joan den urrian egindako balorazioan, esne kopurutarako emaitzik onenak izan dituzten lehenego 100 ardien zerrenda aurkezten da.

Kanpaina barruan haziketa artifizialean erabili daitezkeen ahariak bi motatakoan dira:

“Testaje”an daudenak, hau da, ahari gazteak. Beraei buruz daukagun informazioa gurasoetatik datorrigu. Informazio honi “pedigri emaitza” deitzen diogu eta beraien gurasoen balio genetikoen batzbestekoa da. Ahari hauen hazia gutxi gora behera 120 ardiei jartzen zaie eta zenbat eta artalde gehiagotan orduan eta hobe. Era honetan ahari bakoitzeko hogeit hamar alaba lortzeko moduan egongo gara eta alaba hauen emaitzei esker, ahari gazte hauek baloratu ahal izango dira.

“Hobetzileak”. Zabalkuntzan daude eta beraien alaben emaitzei esker baloratuak izan dira. Balio genetikoen zihurtasuna “errepikapena”k ematen du. Zenbait eta alaba, esne emanaldi eta artalde gehiagotan baloratuak izan, zihurtasuna orduan eta handiagoa izango da.

Oraingoan, esne ekoizpena, konposaketa eta errapeentzarako balorazioen datuak agertzeaz gain, “indize konbinatua” deritzona agertzen da. Honen ahari bakoitzak genetikoki ebaluatua dagoen karaktere guztientzako duen balore genetikoaren adierazten du datu bakar batean.

Gure eskerrik beroenak adierazi nahi genizkieke hobekuntza genetiko programa honetan parte hartu eta lan egiten duten artzai guztiei, ahari gazteak ARDIEKINera eramanez, beren ardien gain haziketa artifiziala erabiliz eta ahari horien alabak aurrerako utziz, esne emanaldiak lortuz ondoren ahariak baloratu ahal izateko.

Bide batez Nekazaritza Saila ere eskertu nahi genuke, errolda hau argitaratzeko ematen duen diru laguntzarenatik.

CATÁLOGO DE MACHOS DE LAS RAZAS LATXA Y CARRANTZANA

Otro año más presentamos el catálogo de machos, que es el indicador de la marcha del Programa de Selección de las razas Latxa y Carranzana.

Además de presentar los machos disponibles para la inseminación, en las siguientes páginas también se presentan los resultados del Programa de Selección para los diferentes caracteres con los que se trabaja actualmente: producción de leche, composición de leche y morfología mamaria. También se muestra la lista con las 100 ovejas mejor valoradas en la valoración de octubre de 2011 de cada raza para el carácter de producción de leche.

Se dispone de dos tipos de machos a utilizar en la campaña. Uno de dichos grupos lo constituyen los machos “en testaje” que son aquellos machos jóvenes de los cuales se dispone únicamente del “índice de pedigri” obtenido como la semisuma del valor genético de sus padres. Con estos machos se realizan aproximadamente 120 inseminaciones, repartidas por el mayor número posible de rebaños, para obtener unas 20 hijas. Así, dichos machos podrán ser evaluados genéticamente a través de la producción de las mismas.

El otro grupo de machos está formado por los “mejorantes” que son aquellos machos que están ya valorados a través de las lactaciones y calificaciones de sus hijas. Este valor genético está calculado con mayor o menor precisión, que viene expresada en la “repetibilidad” y será mayor cuanto mayor sea la información que se disponga: número de hijas, número de lactaciones de esas hijas y número de rebaños en los que estén distribuidas las mismas.

Además de los valores genéticos para los caracteres de producción y composición de la leche y la morfología mamaria también se muestra el índice combinado que trata de expresar en un único valor, el valor genético de un macho para el conjunto de caracteres de los que es evaluado genéticamente.

Expresamos nuestro agradecimiento a todos los ganaderos que participan y colaboran con el Programa de Selección entregando sus corderos al Centro, inseminando sus ovejas y criando las corderas de inseminación para que los machos puedan ser valorados.

También agradecemos al Departamento de Agricultura la colaboración económica para la edición de este catálogo.

INSEMINAZIO ARTIFIZIALA

Aurretik

- **I. A. data aurreko urteetan** artaldea estaltzen den garai berean izan behar da.
- **Tratamendu guztiak** (desparasitazioa, bainua, txertoak, ile moztea, apatzen zain-tzea...) *I. A. baino 3 aste lehenago* egin behar dira gutxienez.
- **Ahariai urruntzen ditut** hazia jarri behar zaien ardietatik:
 - Hazia jarri beharkeak ez estaltzea ziurtatzen dut.
 - Ahariak gertu izateak *ardien arkeraldiak aurrerat*u ditzazke eta ondorioz *I. A.* ren emaitzak okerrera egin.
- **Elikadura:**
 - Ardi argalak: pentsua igo, larre obeagoetan bazkatu.
 - Ongi dauden ardiei: mantendu.
- **Lotearen aukeraketa** teknikoaren laguntzaz:
 - 2 eta 5 urte arteko ardiak: gutxienez *duela 3 hilabete umea eginak*.
 - Ugalketa arazoak dituzten ardiak baztertu: antzuak, umea botatakoak...
 - Azken 2 urteetan *I. A.* tik *ernai geratu ez direnak* ere ez jarri.

Bitartean

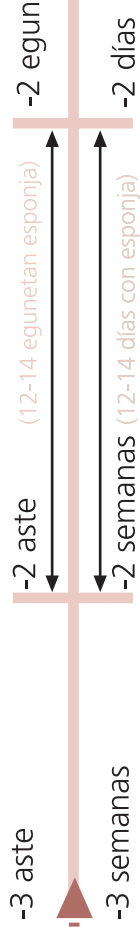
- **Esponjak kendu eta PMSG jarri:** *I. A.* baino 55 ± 1 ordu lehenago, lottea aurrez banatuta eduki eta *I. A.* antolatu.
- **I. A. eguna:** gutxienez 3 ordu aurrerik ardiak ikuluan eduki eta garraiz iristen naiz.
- **Amaitu ondoren, ardiak lasai** uzten ditut eta aurreko egunetako ohiturarik ez dut aldatzen.

Ondoren

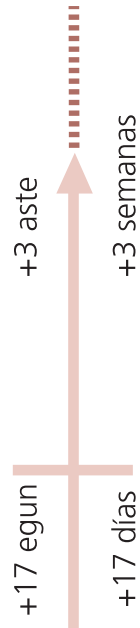
- **Ondorengo 3 asteetan** embrioia txertatu eta garatzen hasten denez kontu handiko garaia da. Estresa badago embrioak hiltzea gertatu daiteke, beraz beharrezkoa da aldaketarik ez egitea eta edozein estres egoera saihestea:
 - 8 egun pasa arte ez dut ahariarik botako.
 - Elikadura berarekin jarraitu.
 - *Batere estresik* ez (ez ile moztetik, antzutu, tokiz aldatu, txakurrak, kopeak, tratamenduak...).



Esponjak jarri



Kendu



Antes

- **Fecha de I.A.** debe ser próxima a la fecha habitual de la monta natural del rebaño.
- **Realizo todos los tratamientos** (desparasitación, baños, vacunaciones, esquila, cuidado de pezuñas...) se deben realizar como *mínimo 3 semanas antes de la I.A.*
- **Alejo los moruecos** de las ovejas a inseminar:
 - Me aseguro que las ovejas a inseminar no sean cubiertas.
 - *La proximidad de los machos puede adelantar los celos* y como consecuencia penalizar los resultados de la I.A.
- **Alimentación:**
 - Ovejas delgadas: aumento concentrado, mejores praderas.
 - Ovejas en buen estado: mantenimiento.
- **Elección del lote** con el apoyo del técnico:
 - Ovejas entre 2 y 5 años: *paridas hace más de 3 meses*.
 - *Descartar ovejas con problemas reproductivos:* vacías, abortadas, "sucias" ...
 - *Descartar las no cubiertas por I. A. en 2 años sucesivos.*

Durante

- **Retirada de esponjas + PMSG:** 55 ± 1 horas antes de la I.A., separar el lote con antelación y organizar I. A.
- **Día de la I.A.:** 3 horas antes como mínimo introduzco las ovejas en el aprisco y llego a la hora.
- **Una vez terminado, deajo las ovejas tranquilas** y no cambio las costumbres de los días anteriores.

Después

- **Durante 3 semanas siguientes** es el periodo de fijación y después de desarrollo embrionario que es extremadamente frágil. Si hay estrés se producirán mortalidades embrionarias, así que imprescindible no cambiar nada del manejo y limitar los riesgos de estrés:
 - *No introduzco los moruecos hasta 8 días después.*
 - *Continuar la misma alimentación.*
 - *Nada de estrés* (no esquilas, cambios de sitio, perros, golpes, tratamientos...).



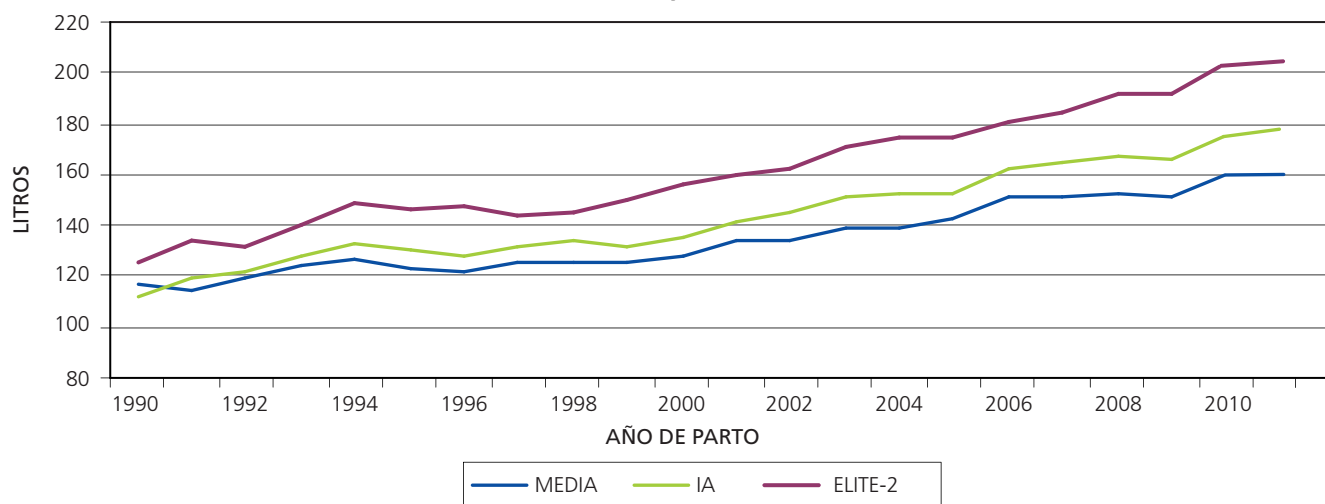
Resultados del Programa de Selección

Evolución de la Producción Lechera de la oveja latxa

En estas gráficas se presenta la evolución de la producción lechera para la lactación estandarizada a 120 días y la diferencia que se aprecia entre la producción de las ovejas de toda la población en control lechero, las ovejas que son hijas de inseminación artificial y los rebaños élite que son los 10 rebaños en los que se ha trabajado haciendo una selección genética más intensa criando un porcentaje elevado de corderas procedentes de inseminación artificial. Una parte de la mejora también se debe a la difusión de machos que proceden de inseminación artificial y son utilizados en monta natural. Cuanto mayor sea el esfuerzo realizado al respecto, menor será la diferencia entre uno y otro grupo y el progreso general será superior también.

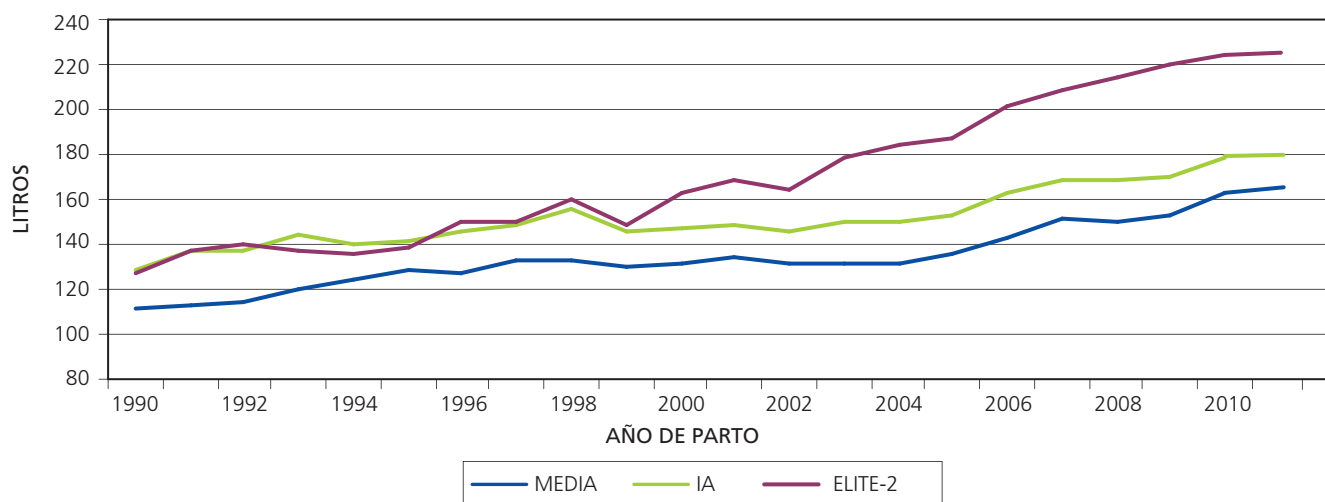
Otros datos a considerar son que para la valoración genética de octubre de 2011 en LCN_CAPV se han utilizado 553.904 lactaciones de las cuales 17.782 son de la campaña 2011. En LCR se han utilizado 281.141 lactaciones en total de las cuales 18.258 son correspondientes a la última campaña. Por otro lado, en total hay 210.393 hembras con datos y 14.459 machos en LCN_CAPV y 100.653 ovejas y 7.991 machos con datos en LCR.

LACTACIÓN 120 DÍAS
LATXA CARA NEGRA. CAPV
Lactación Tipo. LCN-EAE



- **Aumento continuo de producción en toda la población:**
2,03 litros/año en Cara Negra y 2,15 litros/año en Cara Rubia
- **Mayor progreso en rebaños élite:**
3,6 litros/año en Cara Negra y 4,9 litros/año en Cara Rubia

LACTACIÓN 120 DÍAS
LATXA CARA RUBIA. CAPV Y NAVARRA
Lactación Tipo. LCR



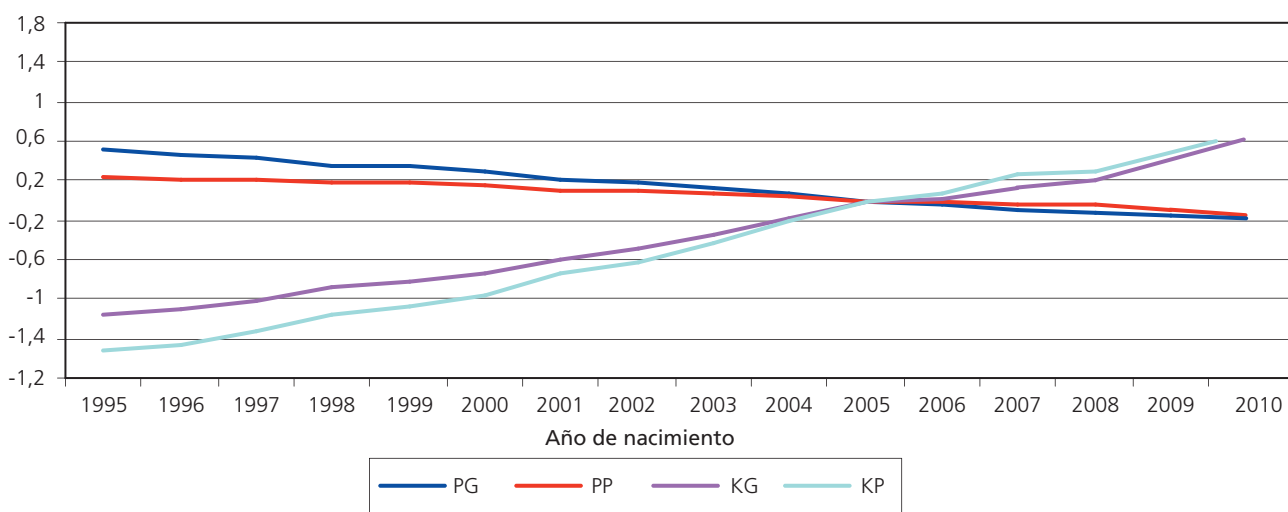
Resultados del Programa de Selección

Carácter: Composición de leche

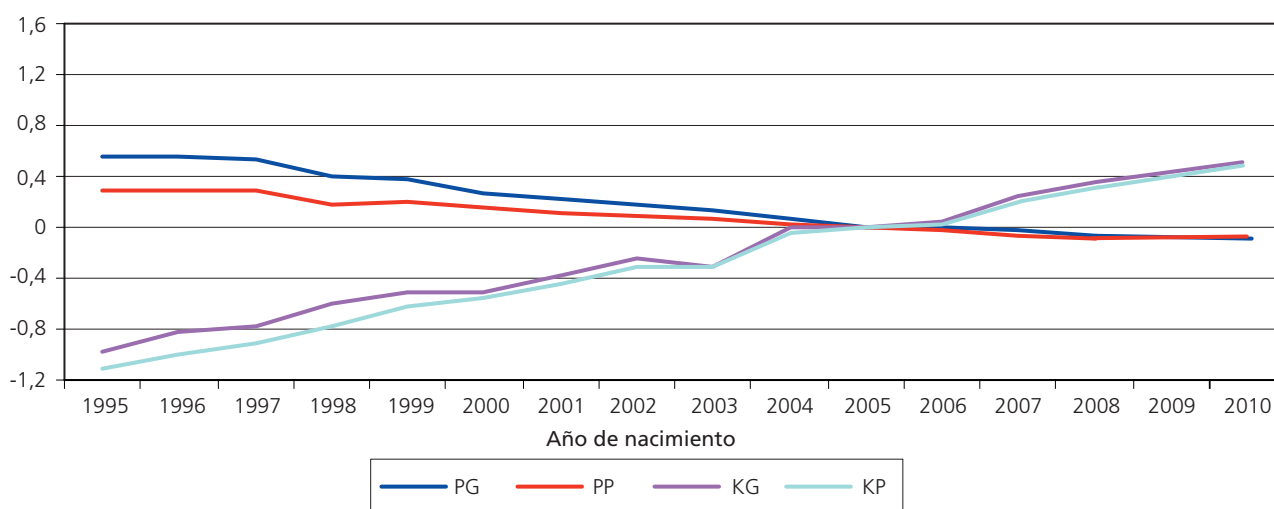
En las siguientes gráficas se muestra la evolución de la composición con los datos que se han recogido desde la campaña 2000. Por un lado se muestran las medias del % de grasa (PG) y proteína (PP) que han ido disminuyendo y por otro lado se muestra la evolución de los kilogramos totales de grasa (KG) y proteína (KP) en los 120 días de lactación que se han visto incrementados. El aumento de los kilogramos de grasa y proteína se debe al incremento de los litros totales producidos. No obstante, el objetivo es seguir mejorando la cantidad de leche producida pero manteniendo los % de grasa y proteína. Para el cálculo de los datos que se muestran en el catálogo, al igual que para la cantidad de leche, se ha tomado como referencia la media de las hembras nacidas en el año 2005.

En la valoración genética de octubre de 2011 para el carácter de la composición de leche en LCN_CAPV se han utilizado **61.345** lactaciones de las cuales 6.828 son de la campaña 2011. En LCR se han utilizado **33.691** lactaciones en total de las cuales **4.318** son correspondientes a la última campaña. Por otro lado, en total hay **28.699** hembras con datos y **1.014** machos en LCN_CAPV y **17.589** ovejás y **785** machos con datos en LCR.

EVOLUCIÓN GENÉTICA. LCN-EAI



EVOLUCIÓN GENÉTICA. LCR

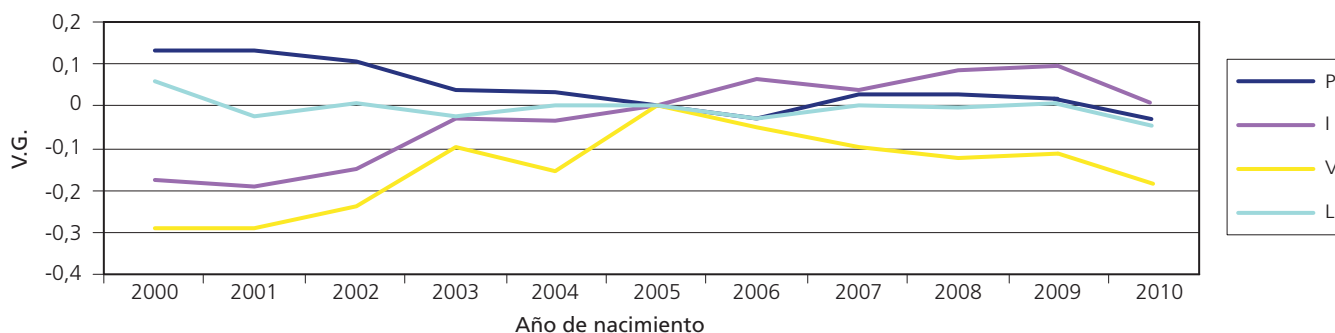


Morfología mamaria

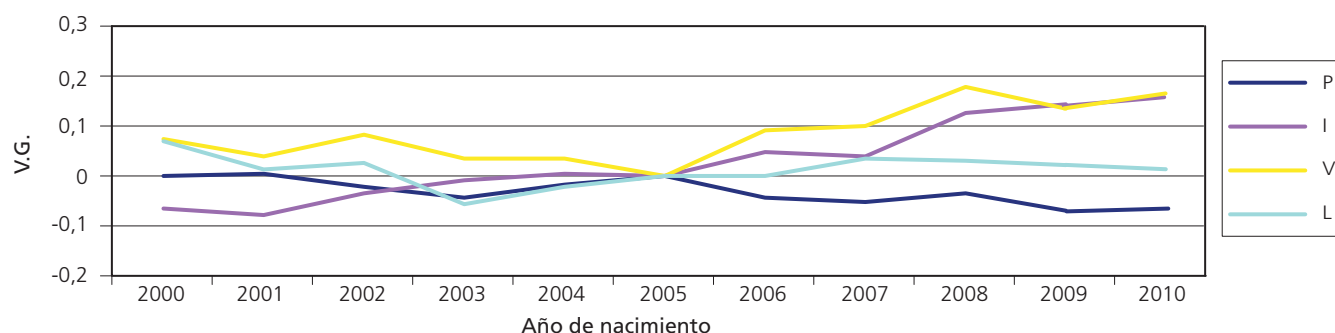
En las siguientes gráficas se muestra la evolución genética para los caracteres de morfología mamaria con los datos que se han recogido desde la campaña 2000. En ella se puede observar la ligera tendencia al incremento de la inserción de la ubre (I) y la verticalidad del pezón (V) pero la profundidad de la ubre (P) y la longitud del pezón (L) tienden a mantenerse. Conviene recordar que dentro del programa de mejora no se plantea una mejora directa de los diferentes caracteres sino el no deterioro de la ubre.

En la valoración genética de octubre de 2010 para el carácter de morfología mamaria en LCN_CAPV se han utilizado **37.219** lactaciones de las cuales **1.890** son de la campaña 2011. En LCR se han utilizado **28.913** lactaciones en total de las cuales **2.465** son correspondientes a la última campaña. Por otro lado, en total hay **21.708** hembras con datos y **1.124** machos en LCN_CAPV y **16.067** ovejás y **770** machos con datos en LCR.

EVOLUCIÓN GENÉTICA. LCN-EAE



EVOLUCIÓN GENÉTICA. LCR



Índice combinado

El índice combinado trata de expresar en un único valor, el valor genético de un macho para el conjunto de caracteres de los que es evaluado genéticamente.

Concretamente, en la raza latxa el índice combinado se ha definido como la suma del:

- Valor genético para la **cantidad de leche**.
- Valor genético para el **porcentaje de grasa**.
- Valor genético para el **porcentaje de proteína**.
- Valor genético para la **inserción de ubre**.
- Valor genético para la **verticalidad del pezón**.

ponderado en cada carácter por la variabilidad genética existente para dicho carácter de la siguiente manera:

$$\text{Índice} = \text{VGL}/\sigma_l + (0,25 \cdot \text{VGPG})/\sigma_{pg} + (0,30 \cdot \text{VGPP})/\sigma_{pp} + (0,20 \cdot \text{VGI})/\sigma_i + (0,35 \cdot \text{VGV})/\sigma_v$$

Como resultado se tendrá un valor único para cada macho.

En este catálogo se muestra el índice combinado de los machos que a través de sus hijas tienen valoración genética para todos los caracteres.

ERRAPE MORFOLOGIA

Errapearen kalifikazioa egiteko garaian, lau puntu neurtzen dira: errapearen **sakontasuna** eta **zabalera** alde batetik eta erroen **bertikal-tasuna** eta **tamaina** bestetik. Ondorengo taulan agertzen da lau neurri hauen puntuaketa, non 1 eta 9 arteko balioa ematen den atal bakoitzeko.

Katalogoan datuak azaltzeko garaian ordea, errapearen adierazgarrien diren bi neurriak azaltzen ditugu, errapearen zabalera eta erroen bertikal-tasuna. Balorazioa duten animaliekin 1etik 100era doan zerrenda bat osatu dugu, eta lau taldetan banatu ditugu: «oso ona», «ona», «arrunta» eta «ez oso egokia». Balorazio kaskarra izan dutenak katalogotik kanpo utzi ditugu.



MORFOLOGÍA MAMARIA

Para la realización de la calificación mamaria se consideran cuatro parámetros que son: la **profundidad** e **inserción** de ubre y **verticalidad** y **longitud** de pezones. En la siguiente gráfica se puede observar la calificación de dichos caracteres según una escala lineal que toma valores extremos entre 1 y 9.

Sin embargo, a la hora de presentar los resultados en el catálogo, se muestran los dos parámetros que consideramos más importantes o indicativos de una buena ubre, que son la inserción y la verticalidad de los pezones. Se ha realizado un ranking del 1 al 100 agrupando los animales en cuatro categorías, que son: «muy bueno», «bueno», «regular» y «menos deseable», excluyendo del catálogo aquellos cuya valoración ha sido muy mala, pues se sacrifican y no se utilizan en difusión.

Puntos	1 p	5 p	9 p
Errapearen sakontasuna Profundidad de la ubre			
Errapearen zabalera Inserción de la ubre			
Erroen bertikal-tasuna Verticalidad del pezón			
Erroen tamaina Tamaño de los pezones			

100 OVEJAS CON MEJOR VALOR GENÉTICO

A continuación se adjunta la lista con el valor genético y la explotación de las 100 mejores ovejas de cada raza, según la valoración realizada en octubre de 2010.

LATXA CARA RUBIA

OVEJA	VALOR GENÉTICO	REBAÑO ORIGEN
ES150030130030	+128	Jose Manuel ETXEBERRIA
ES150030130007	+123	Jose Manuel ETXEBERRIA
ES150030035976	+111	Jose Manuel ETXEBERRIA
ES150030121514	+106	GOMIZTEGI Koop.
ES150030065928	+106	Jose Manuel ETXEBERRIA
ES150030130055	+106	Jose Manuel ETXEBERRIA
ES150030065964	+106	Jose Manuel ETXEBERRIA
SSA56477	+105	GOMIZTEGI Koop.
ES150030065912	+102	Jose Manuel ETXEBERRIA
ES150030130001	+102	Jose Manuel ETXEBERRIA
SSA55057	+99	Jose Manuel ETXEBERRIA
SSA55069	+99	Gorka FDZ NIEVES
ES150030121739	+96	Jose Manuel ETXEBERRIA
ES150030129005	+96	Elisabet ELGARRESTA
ES150030065998	+95	Jose Manuel ETXEBERRIA
ES150030127747	+94	Jose Manuel ETXEBERRIA
ES150030035975	+93	Jose Manuel ETXEBERRIA
ES150030160401	+92	Elisabet ELGARRESTA
ES150010021767	+91	Aitor UNAMUNO
ES150030160408	+90	Elisabet ELGARRESTA
ES150030016242	+89	Jose Manuel ETXEBERRIA
ES150030130003	+89	Jose Manuel ETXEBERRIA
ES150030157101	+88	GOMIZTEGI Koop.
ES150030036044	+87	Jose Manuel ETXEBERRIA
ES150030121510	+87	GOMIZTEGI Koop.
ES150030130018	+87	Jose Manuel ETXEBERRIA
ES150030055524	+86	GOMIZTEGI Koop.
ES150030121681	+86	Jose Manuel ETXEBERRIA
ES150030121512	+86	GOMIZTEGI Koop.
ES150030160441	+85	Elisabet ELGARRESTA
ES150030130042	+84	Jose Manuel ETXEBERRIA
ES150030129707	+84	OIHAN TXIKI Koop.
ES150030157104	+84	GOMIZTEGI Koop.
ES150010021743	+84	Aitor UNAMUNO
ES150010058265	+83	LA LEZE, S.C.
ES150030066607	+83	OIHAN TXIKI Koop.
ES150030157121	+82	GOMIZTEGI Koop.
ES150030129631	+82	OIHAN TXIKI Koop.
SSA55063	+82	Jose Manuel ETXEBERRIA
ES150030121517	+82	GOMIZTEGI Koop.

OVEJA	VALOR GENÉTICO	REBAÑO ORIGEN
ES150010019216	+81	ZABALETA, S.C.
ES150030052648	+81	GALTZATA Elk.
ES150030121679	+80	Jose Manuel ETXEBERRIA
ES150030121536	+80	GOMIZTEGI Koop.
ES150030094255	+80	GOMIZTEGI Koop.
ES150030130009	+80	Jose Manuel ETXEBERRIA
SSA40171	+80	Jose Manuel ETXEBERRIA
ES150030129985	+79	Jose Manuel ETXEBERRIA
ES150030121635	+79	Jose Manuel ETXEBERRIA
ES150030126390	+79	GALTZATA Elk.
ES150030127771	+79	Jose Manuel ETXEBERRIA
ES150030129659	+78	OIHAN TXIKI Koop.
ES150030055549	+78	GOMIZTEGI Koop.
ES150030066000	+78	Jose Manuel ETXEBERRIA
ES150030121597	+78	GOMIZTEGI Koop.
ES150030066008	+78	Jose Manuel ETXEBERRIA
ES150030016251	+78	Jose Manuel ETXEBERRIA
ES150030159490	+78	OIHAN TXIKI Koop.
ES150030129973	+77	Jose Manuel ETXEBERRIA
ES150020006568	+77	Jose M ^a ITURRALDE
ES150030016279	+77	Jose Manuel ETXEBERRIA
ES150030064522	+77	Elisabet ELGARRESTA
ES150030064554	+77	Elisabet ELGARRESTA
ES150030130045	+77	Jose Manuel ETXEBERRIA
ES150030121564	+77	GOMIZTEGI Koop.
SSA56456	+77	GOMIZTEGI Koop.
ES150030129055	+76	Elisabet ELGARRESTA
ES150010019213	+76	ZABALETA, S.C.
ES150030064562	+76	Elisabet ELGARRESTA
ES150030121518	+76	GOMIZTEGI Koop.
ES150030129075	+76	Elisabet ELGARRESTA
ES150030121644	+76	Jose Manuel ETXEBERRIA
ES150030015541	+75	GOMIZTEGI Koop.
ES150030094277	+75	GOMIZTEGI Koop.
SSA56471	+75	GOMIZTEGI Koop.
ES150030129687	+75	OIHAN TXIKI Koop.
ES150030157106	+75	GOMIZTEGI Koop.
ES150030121500	+75	GOMIZTEGI Koop.
ES150030121643	+75	Jose Manuel ETXEBERRIA
ES150030066659	+75	OIHAN TXIKI Koop.
ES150030094265	+74	GOMIZTEGI Koop.
ES150010058238	+74	LA LEZE, S.C.
ES150030159504	+74	OIHAN TXIKI Koop.
ES150030130056	+74	Jose Manuel ETXEBERRIA
SSA55506	+74	Elisabet ELGARRESTA

OVEJA	VALOR GENÉTICO	REBAÑO ORIGEN
ES150030067031	+74	Arantxa GARAIBURU
ES150030129633	+74	OIHAN TXIKI Koop.
ES150030129939	+74	Jose Manuel ETXEBERRIA
ES150030129024	+73	Elisabet ELGARRESTA
ES150030157122	+73	GOMIZTEGI Koop.
ES150030129700	+73	OIHAN TXIKI Koop.
ES150030129946	+73	Jose Manuel ETXEBERRIA
ES150030126085	+73	Pedro ZUZUARREGI
ES150010035420	+73	Aitor UNAMUNO
ES150030129715	+73	OIHAN TXIKI Koop.
ES150030129971	+73	Jose Manuel ETXEBERRIA
ES150030121860	+73	Antton ARANBURU
ES150030160418	+73	Elisabet ELGARRESTA
ES150030064246	+73	Begoña GALARRAGA
ES150030129637	+73	OIHAN TXIKI Koop.

100 OVEJAS CON MEJOR VALOR GENÉTICO

A continuación se adjunta la lista con el valor genético y la explotación de las 100 mejores ovejas de cada raza, según la valoración realizada en octubre de 2010.

LATXA CARA NEGRA

OVEJA	VALOR GENÉTICO	REBAÑO ORIGEN
BI372141	+103	Sabin ARANBURU
ES150020014944	+90	Sabin ARANBURU
BI374835	+84	Sabin ARANBURU
ES150020016099	+82	Sabin ARANBURU
ES150020008954	+77	Sabin ARANBURU
ES150030053558	+74	Javier MUÑOA
ES150020008956	+72	Sabin ARANBURU
BI374864	+71	Sabin ARANBURU
ES150020016090	+71	Sabin ARANBURU
ES150020019047	+70	Sabin ARANBURU
ES150020077662	+69	Sabin ARANBURU
ES150030157258	+68	Juan José ARANGUREN
ES150020016077	+68	Sabin ARANBURU
ES150020014883	+67	Sabin ARANBURU
BI374804	+67	Sabin ARANBURU
BI374878	+66	Sabin ARANBURU
ES150020019017	+66	Sabin ARANBURU
ES150020014912	+66	Sabin ARANBURU
VI089013	+66	S. A. T. OLANO
ES150030094402	+66	Juan José ARANGUREN
ES150020008929	+65	Sabin ARANBURU
ES150010019009	+65	J. Ignacio GLZ DE HEREDIA
ES150020019058	+65	Sabin ARANBURU
ES150010031568	+65	ETXEGOIEN, S.C.
ES150020014955	+64	Sabin ARANBURU
ES150020019075	+63	Sabin ARANBURU
ES150020006391	+63	UNZALU INGUNZA, S.C.
ES150010033383	+62	LARRABE, S.C.
VI547940	+62	ALBENIZ RAMIREZ, S.C.
VI090321	+62	S. A. T. OLANO
ES150020014898	+62	Sabin ARANBURU
VI499436	+62	Julian AJURIAGERRA
ES150010018161	+62	Felix ETXEZARRETA
ES150000006044	+61	Sabin ARANBURU
BI372373	+61	Patxi BASKARAN
ES150010016307	+61	Irene FDZ DE AGIRRE
ES150010016330	+60	Irene FDZ DE AGIRRE
SSA39402	+60	Santi ETXEZARRETA
SSA55344	+60	Juan José ARANGUREN
ES150010057071	+60	LARRABE, S.C.

OVEJA	VALOR GENÉTICO	REBAÑO ORIGEN
ES150010033398	+60	LARRABE, S.C.
BI372144	+60	Sabin ARANBURU
ES150020006643	+60	MAÑONDO, C.B.
ES150010016387	+60	Itziar ABASOLO
ES150010044316	+59	RZ DE ZARATE - KANTAL, S.C.
ES150020006793	+59	UNZALU INGUNZA, S.C.
ES150010060029	+59	Yolanda ALAVA
BI373737	+59	MAÑONDO, C.B.
ES150020019036	+59	Sabin ARANBURU
ES150010069884	+59	LARRABE, S.C.
VI090322	+58	S. A. T. OLANO
BI373706	+58	MAÑONDO, C.B.
ES150020007205	+58	Sabin ARANBURU
ES150030158907	+58	Javier MUÑOA
ES150020007303	+58	Sabin ARANBURU
SSA57529	+58	Santi ETXEZARRETA
ES150010040485	+58	ALBENIZ RAMIREZ, S.C.
ES150030052574	+58	Pedro GABIRIA
ES150010016857	+58	Itziar ABASOLO
ES150010056822	+57	RZ DE ZARATE - KANTAL, S.C.
ES150010031496	+57	ETXEGOIEN, S.C.
ES150030094392	+57	Juan José ARANGUREN
ES150010069879	+57	LARRABE, S.C.
ES150010004686	+57	LOPEZ ECHEVARRIA, S.C.
ES150010042057	+57	NEIKER, A.B.
ES150020006810	+57	Roberto PETRALANDA
ES150030064755	+57	AIZPEA, S.C.
ES150000006052	+57	Sabin ARANBURU
ES150010057816	+57	Itziar ABASOLO
ES150010073253	+56	URKA, S.C.
ES150010044203	+56	RZ DE ZARATE - KANTAL, S.C.
VI472763	+56	ALBENIZ RAMIREZ, S.C.
VI090315	+56	S. A. T. OLANO
ES150010072749	+56	Itziar ABASOLO
ES150000006049	+56	Sabin ARANBURU
ES150030094369	+56	Juan José ARANGUREN
ES150030065585	+56	Nestor ALZELAI
ES150030127152	+56	Juan José ARANGUREN
ES150020007251	+56	Sabin ARANBURU
ES150020016309	+56	Patxi BASKARAN
BI405264	+56	Ricardo MURIAS
ES150030054661	+56	Juan José ARANGUREN
ES150030054547	+55	Nestor ALZELAI
ES150010069906	+55	LARRABE, S.C.
ES150010000804	+55	LARRABE, S.C.

OVEJA	VALOR GENÉTICO	REBAÑO ORIGEN
ES150020014908	+55	Sabin ARANBURU
ES150020009747	+55	Patxi BASKARAN
ES150020011622	+55	Javier ALDEKOA
BI372107	+55	Sabin ARANBURU
ES150010019687	+55	S. A. T. OLANO
ES150030127165	+55	Juan José ARANGUREN
BI413059	+55	Julian AJURIAGERRA
ES150020007315	+55	Sabin ARANBURU
ES150020019014	+55	Sabin ARANBURU
ES150020006318	+55	MAÑONDO, C.B.
SSA55319	+55	Juan José ARANGUREN
BI412167	+55	Patxi BASKARAN
ES150010044289	+55	RZ DE ZARATE - KANTAL, S.C.
ES150030127895	+55	Eneko ETXEBERRIA
ES150020018896	+55	Julian AJURIAGERRA

AHARI HOBETZAILEAK

ÍNDICE DE MORUECOS MEJORANTES

LATXA CARA RUBIA

TERRITORIO	MORUECO	N.º AR	REBAÑO ORIGEN	PÁGINA
NAFARROA	NAB57062	1280	MONTE, S.I.	1
	NAB57529	1284	BALDA ARTOLA, S.I.	1
	ES140000386880	062A	Manuel BENGOETXEA	2
	ES140000386881	063A	Juan Luis PELLEJERO	2
ARABA	ES150010005065	1370	ZABALETA, S.C.	3
	ES150010005148	1373	ZABALETA, S.C.	3
	ES150010017871	1448	LA LEZE, S.C.	4
GIPUZKOA	SSA56400	1292	GOMIZTEGI KOOP.	4
	ES150030015430	1381	GOMIZTEGI KOOP.	5
	ES150030015435	1386	GOMIZTEGI KOOP.	5
	ES150030035100	1457	Begoña GALARRAGA	6
	ES150030035660	1442	OIHAN TXIKI KOOP.	6
	ES150030035871	1464	OIHAN TXIKI KOOP.	7
	ES150030036003	1465	José Manuel ETXEBERRIA	7
	ES150030036015	1467	José Manuel ETXEBERRIA	8
	ES150030047785	1473	GOMIZTEGI KOOP.	8
	ES150030047792	1474	Arantxa GARAIBURU	9
	ES150030063521	041A	Patxi OTAEGI	9
	ES150030063548	045A	PREMIETXEBERRI	10
	ES150030064242	050A	Begoña GALARRAGA	10
	ES150030064244	052A	Begoña GALARRAGA	11
	ES150030064615	055A	Elisabet ELGARRESTA	11
	ES150030065896	057A	José Manuel ETXEBERRIA	12

AHARI HOBETZAILEAK

ÍNDICE DE MORUECOS MEJORANTES

LATXA CARA NEGRA

TERRITORIO	MORUECO	N.º AR	REBAÑO ORIGEN	PÁGINA
ARABA	ES150010006645	1427	Miguel MENOIO	12
	ES150010015314	1498	Josu RZ DE ZARATE	13
	ES150010015316	001A	Josu RZ DE ZARATE	13
	ES150010015486	004A	SAEZ SAN VICENTE, S.C.	14
	ES150010016150	006A	NEIKER, A.B.	14
	ES150010016299	007A	Irene FDZ. DE AGIRRE	15
	ES150010016866	011A	Itziar ABASOLO	15
	ES150010019068	018A	J. I. GLZ DE HEREDIA	16
	ES150010035752	085A	ENZIA, S.C.	16
	ES150010040970	087A	S.A.T. OLANO	17
	ES150010040977	088A	S.A.T. OLANO	17
	ES150010044328	093A	RZ DE ZARATE – KANTAL, S.C.	18
	VI299854	1235	IBARROLA VILLANUEVA, S.C.	18
	VI492709	1240	OLABE BEITIA, S. C.	19
	VI573593	1354	Josu RZ DE ZARATE	19
BIZKAIA	ES150020007201	1444	Sabin ARANBURU	20
	ES150020007218	1488	Sabin ARANBURU	20
	ES150020007323	1443	Javier ALDEKOA	21
	ES150020009130	079A	UNZALU INGUNZA, S.C.	21
	ES150020009132	081A	UNZALU INGUNZA, S.C.	22
	ES150030047788	027A	Juan José ARANGUREN	22
GIPUZKOA	ES150030048087	028A	AIZPEA, S.C.	23
	ES150030063537	099A	Juan José ARANGUREN	23

TESTAJE-AHARIEN AURKIBIDEA

ÍNDICE DE MORUECOS EN TESTAJE

LATXA CARA RUBIA

TERRITORIO	MORUECO	N.º AR	REBAÑO ORIGEN	PÁGINA
NAFARROA	ES140000465500	294A	Miguel BELAUNZARAN	26
	ES140000465505	295A	Ramón URRUTIA	26
	ES140000465519	296A	Juan Luis PELLEJERO	26
	ES140000465530	297A	Hnos. HUARTE	27
ARABA	ES150010084020	298A	La Leze, S.C.	27
	ES150010084024	299A	Zabaleta, S.C.	27
GIPUZKOA	ES150030159191	300A	Begoña GALARRAGA	28
	ES150030159265	301A	GOMIZTEGI KOOP.	28
	ES150030159266	302A	GOMIZTEGI KOOP.	28
	ES150030159267	303A	GOMIZTEGI KOOP.	29
	ES150030159268	304A	GOMIZTEGI KOOP.	29
	ES150030159269	305A	GOMIZTEGI KOOP.	29
	ES150030160388	306A	Elisabet ELGARRESTA	30
	ES150030160389	307A	Elisabet ELGARRESTA	30
	ES150030160390	308A	Elisabet ELGARRESTA	30
	ES150030160391	309A	Elisabet ELGARRESTA	31
	ES150030160392	310A	Elisabet ELGARRESTA	31
	ES150030160642	311A	OIHAN TXIKI KOOP.	31
	ES150030160643	312A	OIHAN TXIKI KOOP.	32
	ES150030160712	313A	OIHAN TXIKI KOOP.	32
	ES150030160717	314A	OIHAN TXIKI KOOP.	32
	ES150030160719	315A	OIHAN TXIKI KOOP.	33
	ES150030160721	316A	OIHAN TXIKI KOOP.	33
	ES150030160882	317A	OIHAN TXIKI KOOP.	33
	ES150030160890	318A	OIHAN TXIKI KOOP.	34
	ES150030160941	319A	OIHAN TXIKI KOOP.	34
	ES150030160947	320A	OIHAN TXIKI KOOP.	34
	ES150030161056	321A	José Manuel ETXEBERRIA	35
	ES150030161058	322A	José Manuel ETXEBERRIA	35
	ES150030161059	323A	José Manuel ETXEBERRIA	35
	ES150030161060	324A	José Manuel ETXEBERRIA	36
	ES150030161061	325A	José Manuel ETXEBERRIA	36
	ES150030161063	326A	José Manuel ETXEBERRIA	36
	ES150030161066	327A	José Manuel ETXEBERRIA	37
	ES150030161067	328A	José Manuel ETXEBERRIA	37
	ES150030161071	329A	José Manuel ETXEBERRIA	37
	ES150030161076	330A	José Manuel ETXEBERRIA	38
	ES150030161080	331A	José Manuel ETXEBERRIA	38
	ES150030161081	332A	José Manuel ETXEBERRIA	38
ES150030161472	333A	Iñigo EIZAGIRRE	39	
ES150030161487	334A	Iñigo EIZAGIRRE	39	
ES150030161489	335A	Iñigo EIZAGIRRE	39	
ES150030161742	336A	GALTZATA ELK.	40	
ES150030163112	337A	Patxi OTAEGI	40	
ES150030163180	338A	Pedro ZUZUARREGI	40	
ES150030163180	339A	Pedro ZUZUARREGI	41	

TESTAJE-AHARIEN AURKIBIDEA

ÍNDICE DE MORUECOS EN TESTAJE

LATXA CARA NEGRA

TERRITORIO	MORUECO	N.º AR	REBAÑO ORIGEN	PÁGINA
ARABA	ES150010082118	254A	José RZ DE ZARATE	41
	ES150010082119	255A	RZ DE ZARATE KANTAL	41
	ES150010082158	256A	Mª Isabel ALAVA	42
	ES150010082159	257A	ETXEGOIEN, S.C.	42
	ES150010082861	258A	Juan José UZQUIANO	42
	ES150010082862	259A	Victor MENOIO	43
	ES150010082864	260A	LARRABE, S.C.	43
	ES150010082866	261A	Irene FDZ DE AGIRRE	43
	ES150010082867	262A	Irene FDZ DE AGIRRE	44
	ES150010082868	263A	Irene FDZ DE AGIRRE	44
	ES150010082869	264A	Irene FDZ DE AGIRRE	44
	ES150010082871	265A	Mª Dolores GOCHI	45
	ES150010084001	266A	BEHI eta ARDI	45
	ES150010084003	267A	NEIKER, A.B.	45
	ES150010084004	268A	José Ignacio GLZ DE HEREDIA	46
	ES150010084005	269A	José Ignacio GLZ DE HEREDIA	46
	ES150010084007	270A	ALBENIZ RAMIREZ, S.C.	46
	ES150010084008	271A	ALBENIZ RAMIREZ, S.C.	47
	ES150010084009	272A	ALBENIZ RAMIREZ, S.C.	47
	ES150010084010	273A	ALBENIZ RAMIREZ, S.C.	47
	ES150010084011	274A	ALBENIZ RAMIREZ, S.C.	48
ES150010084014	275A	AZKARRA, S.C.	48	
ES150010084015	276A	AZKARRA, S.C.	48	
ES150010084023	277A	S.A.T. OLANO	49	
BIZKAIA	ES150020020608	278A	Mª Angeles ETXANIZ	49
	ES150020020642	279A	Sabin ARANBURU	49
	ES150020020643	280A	Sabin ARANBURU	50
	ES150020020644	281A	Sabin ARANBURU	50
	ES150020020645	282A	Sabin ARANBURU	50
	ES150020020646	283A	Sabin ARANBURU	51
	ES150020020648	284A	Sabin ARANBURU	51
	ES150020020699	285A	MAÑONDO, S.C.	51
	ES150020020802	286A	Roberto PETRALANDA	52
GIPUZKOA	ES150030159272	287A	Nestor ALZELAI	52
	ES150030159273	288A	Juan José ARANGUREN	52
	ES150030159278	289A	AIZPEA, S.C.	53

TESTAJE-AHARIEN AURKIBIDEA

ÍNDICE DE MORUECOS EN TESTAJE

KARRANZANA

TERRITORIO	MORUECO	N.º AR	REBAÑO ORIGEN	PÁGINA
BIZKAIA	ES150020007992	104A	Manuel Mª PALACIO	55
	ES150020008049	105A	Juan Martín ZULUETA	55
	ES150020008050	106A	Juan Martín ZULUETA	55
	ES150020008102	033A	Juan Martín ZULUETA	54
	ES150020017669	212A	Juan Martín ZULUETA	56
	ES150020017687	214A	Sonia GONZALEZ	56
	ES150020017736	215A	Silvia OCHOA	56
	ES150020017737	216A	Silvia OCHOA	57
	ES150020020302	290A	Juan Martín ZULUETA	53
	ES150020020303	291A	Juan Martín ZULUETA	53
	ES150020020319	292A	Sonia GONZALEZ	54
	ES150020020320	293A	Sonia GONZALEZ	54

ERROLDA
CATÁLOGO



AHARI ZBK. / CARNERO N.º:	NAB57062 (AR-1280)
ARRAZA / RAZA:	LATXA CARA RUBIA
JABEA / PROPIETARIO:	MONTE, S.I. ETXARRI ARANATZ (Nafarroa)
JAIOTZE EGUNA: FECHA DE NACIMIENTO:	24-10-75
GEN PRP:	ARR/ARQ
INDIZE KONBINATUA: ÍNDICE COMBINADO:	2,54

ESNE EKOIZPENA / PRODUCCIÓN

BALIO GENETIKOA: /VALOR GENÉTICO: (Esnealdi moeta 120 egunetara) (Lactación tipificada a 120 días)		+50	
Alabak: Hijas:	25	Esnealdiak: Lactaciones:	43
		Artaldeak: Rebaños:	14
Repetibilidad: 77			
GRASA		PROTEINA	
0,780 kg		1,097 kg	
-0,55 %		-0,21 %	

ERRAPE FORMA / MORFOLOGÍA MAMARIA

	Oso ona	Ona	Arrunta	Ez oso egokia
	1	25	50	75
Errapearen txertaketa: Inserción de la ubre:	----- ----- ----- -----			
	1	25	50	75
	Muy bueno	Bueno	Regular	Menos deseable
	Oso ona	Ona	Arrunta	Ez oso egokia
	1	25	50	75
Erroen bertikaltasuna: Verticalidad de los pezones:	----- ----- ----- -----			
	1	25	50	75
	Muy bueno	Bueno	Regular	Menos deseable



AHARI ZBK. / CARNERO N.º:	NAB57529 (AR-1284)
ARRAZA / RAZA:	LATXA CARA RUBIA
JABEA / PROPIETARIO:	BALDA ARTOLA, S.I. UNANU (Nafarroa)
JAIOTZE EGUNA: FECHA DE NACIMIENTO:	08-11-04
GEN PRP:	ARQ/ARQ
INDIZE KONBINATUA: ÍNDICE COMBINADO:	2,25

ESNE EKOIZPENA / PRODUCCIÓN

BALIO GENETIKOA: /VALOR GENÉTICO: (Esnealdi moeta 120 egunetara) (Lactación tipificada a 120 días)		+41	
Alabak: Hijas:	115	Esnealdiak: Lactaciones:	16 9
		Artaldeak: Rebaños:	39
Repetibilidad: 89			
GRASA		PROTEINA	
1,190 kg		1,727 kg	
-0,46 %		-0,12 %	

ERRAPE FORMA / MORFOLOGÍA MAMARIA

	Oso ona	Ona	Arrunta	Ez oso egokia
	1	25	50	75
Errapearen txertaketa: Inserción de la ubre:	----- ----- ----- -----			
	1	25	50	75
	Muy bueno	Bueno	Regular	Menos deseable
	Oso ona	Ona	Arrunta	Ez oso egokia
	1	25	50	75
Erroen bertikaltasuna: Verticalidad de los pezones:	----- ----- ----- -----			
	1	25	50	75
	Muy bueno	Bueno	Regular	Menos deseable

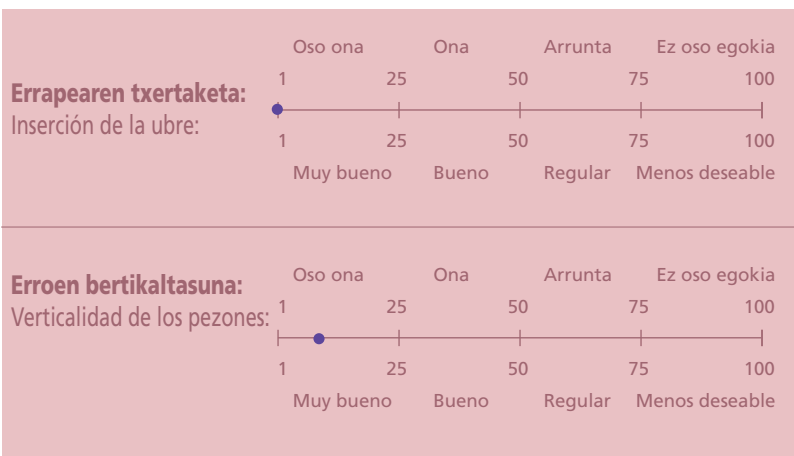


AHARI ZBK. / CARNERO N.º:	ES140000386880 (AR-062A)
ARRAZA / RAZA:	LATXA CARA RUBIA
JABEA / PROPIETARIO:	M. BENGOTXEA URDAZUBI (Nafarroa)
JAIOTZE EGUNA: FECHA DE NACIMIENTO:	27-10-07
GEN PRP:	ARR/ARQ
INDIZE KONBINATUA: ÍNDICE COMBINADO:	3,43

ESNE EKOIZPENA / PRODUCCIÓN

BALIO GENETIKOA: /VALOR GENÉTICO: (Esnealdi moeta 120 egunetara) (Lactación tipificada a 120 días)				+55	
Alabak: Hijas:	31	Esnealdiak: Lactaciones:	31	Artaldeak: Rebaños:	12
Repetibilidad: 74					
GRASA			PROTEINA		
1,440 kg			1,267 kg		
-0,30 %			-0,24 %		

ERRAPE FORMA / MORFOLOGÍA MAMARIA

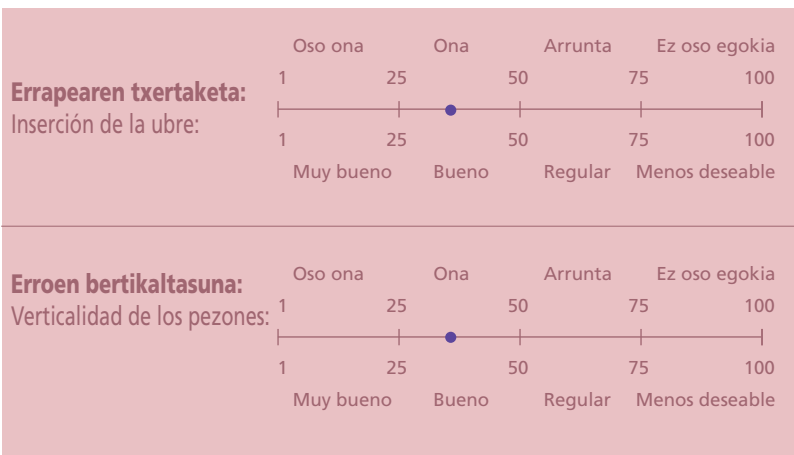


AHARI ZBK. / CARNERO N.º:	ES140000386881 (AR-063A)
ARRAZA / RAZA:	LATXA CARA RUBIA
JABEA / PROPIETARIO:	J. L. PELLEJERO GAINZA (Nafarroa)
JAIOTZE EGUNA: FECHA DE NACIMIENTO:	23-11-07
GEN PRP:	ARR/ARQ
INDIZE KONBINATUA: ÍNDICE COMBINADO:	2,35

ESNE EKOIZPENA / PRODUCCIÓN

BALIO GENETIKOA: /VALOR GENÉTICO: (Esnealdi moeta 120 egunetara) (Lactación tipificada a 120 días)				+42	
Alabak: Hijas:	35	Esnealdiak: Lactaciones:	35	Artaldeak: Rebaños:	12
Repetibilidad: 78					
GRASA			PROTEINA		
2,620 kg			2,327 kg		
-0,06 %			-0,07 %		

ERRAPE FORMA / MORFOLOGÍA MAMARIA





AHARI ZBK. / CARNERO N.º:	ES150010005065 (AR-1370)
ARRAZA / RAZA:	LATXA CARA RUBIA
JABEA / PROPIETARIO:	ZABALETA, S.C. MUNAIN (Araba)
JAIOTZE EGUNA: FECHA DE NACIMIENTO:	29-12-05
GEN PRP:	ARR/ARQ
INDIZE KONBINATUA: ÍNDICE COMBINADO:	2,61

ESNE EKOIZPENA / PRODUCCIÓN

BALIO GENETIKOA: /VALOR GENÉTICO: (Esnealdi moeta 120 egunetara) (Lactación tipificada a 120 días)		+55	
Alabak: Hijas:	39	Esnealdiak: Lactaciones:	76
Artaldeak: Rebaños:	16		
Repetibilidad: 83			
GRASA		PROTEINA	
1,500 kg		1,547 kg	
-0,73 %		-0,51 %	

ERRAPE FORMA / MORFOLOGÍA MAMARIA

Errapearen txertaketa: Inserción de la ubre:	Oso ona	Ona	Arrunta	Ez oso egokia
	1	25	50	75
	1	25	50	75
	Muy bueno	Bueno	Regular	Menos deseable
Erroen bertikaltasuna: Verticalidad de los pezones:	Oso ona	Ona	Arrunta	Ez oso egokia
	1	25	50	75
	1	25	50	75
	Muy bueno	Bueno	Regular	Menos deseable



AHARI ZBK. / CARNERO N.º:	ES150010005148 (AR-1373)
ARRAZA / RAZA:	LATXA CARA RUBIA
JABEA / PROPIETARIO:	ZABALETA, S.C. MUNAIN (Araba)
JAIOTZE EGUNA: FECHA DE NACIMIENTO:	03-01-06
GEN PRP:	ARQ/ARQ
INDIZE KONBINATUA: ÍNDICE COMBINADO:	3,26

ESNE EKOIZPENA / PRODUCCIÓN

BALIO GENETIKOA: /VALOR GENÉTICO: (Esnealdi moeta 120 egunetara) (Lactación tipificada a 120 días)		+51	
Alabak: Hijas:	54	Esnealdiak: Lactaciones:	94
Artaldeak: Rebaños:	20		
Repetibilidad: 85			
GRASA		PROTEINA	
1,290 kg		1,427 kg	
-0,21 %		-0,01 %	

ERRAPE FORMA / MORFOLOGÍA MAMARIA

Errapearen txertaketa: Inserción de la ubre:	Oso ona	Ona	Arrunta	Ez oso egokia
	1	25	50	75
	1	25	50	75
	Muy bueno	Bueno	Regular	Menos deseable
Erroen bertikaltasuna: Verticalidad de los pezones:	Oso ona	Ona	Arrunta	Ez oso egokia
	1	25	50	75
	1	25	50	75
	Muy bueno	Bueno	Regular	Menos deseable

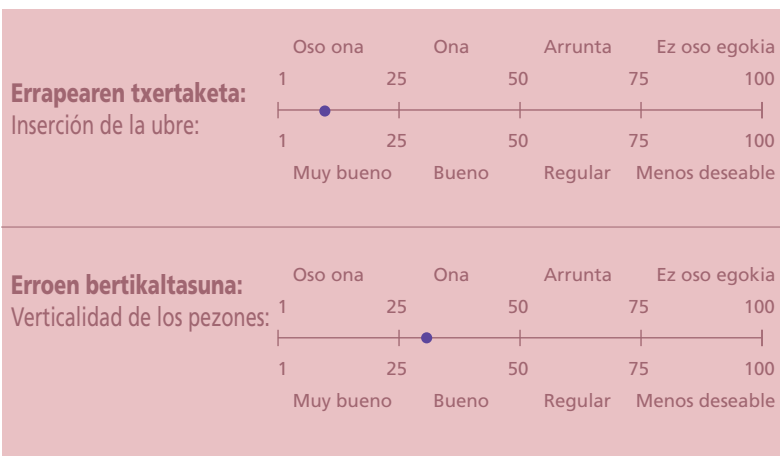


AHARI ZBK. / CARNERO N.º:	ES150010017871 (AR-1448)
ARRAZA / RAZA:	LATXA CARA RUBIA
JABEA / PROPIETARIO:	LA LEZE, S.C. ILARDUIA (Araba)
JAIOTZE EGUNA: FECHA DE NACIMIENTO:	12-01-07
GEN PRP:	ARR/ARQ
INDIZE KONBINATUA: ÍNDICE COMBINADO:	2,91

ESNE EKOIZPENA / PRODUCCIÓN

BALIO GENETIKOA: /VALOR GENÉTICO: (Esnealdi moeta 120 egunetara) (Lactación tipificada a 120 días)		+52	
Alabak: Hijas:	37	Esnealdiak: Lactaciones:	58
Artaldeak: Rebaños:	15		
Repetibilidad: 82			
GRASA		PROTEINA	
0,410 kg		0,967 kg	
-0,48 %		-0,05 %	

ERRAPE FORMA / MORFOLOGÍA MAMARIA

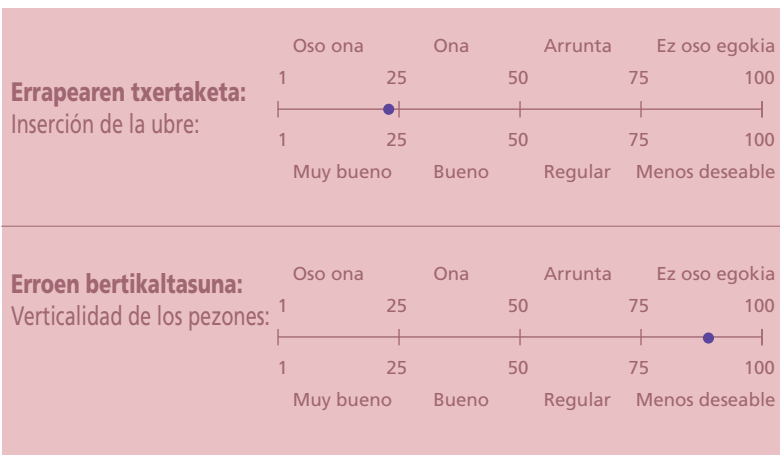


AHARI ZBK. / CARNERO N.º:	SSA56400 (AR-1292)
ARRAZA / RAZA:	LATXA CARA RUBIA
JABEA / PROPIETARIO:	J. M. ETXEBERRIA GETARIA (Gipuzkoa)
JAIOTZE EGUNA: FECHA DE NACIMIENTO:	01-01-05
GEN PRP:	ARR/ARQ
INDIZE KONBINATUA: ÍNDICE COMBINADO:	2,02

ESNE EKOIZPENA / PRODUCCIÓN

BALIO GENETIKOA: /VALOR GENÉTICO: (Esnealdi moeta 120 egunetara) (Lactación tipificada a 120 días)		+41	
Alabak: Hijas:	54	Esnealdiak: Lactaciones:	78
Artaldeak: Rebaños:	18		
Repetibilidad: 84			
GRASA		PROTEINA	
1,370 kg		1,477 kg	
-0,24 %		-0,02 %	

ERRAPE FORMA / MORFOLOGÍA MAMARIA





AHARI ZBK. / CARNERO N.º:	ES150030015435 (AR-1381)
ARRAZA / RAZA:	LATXA CARA RUBIA
JABEA / PROPIETARIO:	GOMIZTEGI KOOP. OÑATI (Gipuzkoa)
JAIOTZE EGUNA:	03-01-06
FECHA DE NACIMIENTO:	
GEN PRP:	ARR/ARQ
INDIZE KONBINATUA:	4,14
ÍNDICE COMBINADO:	

ESNE EKOIZPENA / PRODUCCIÓN

BALIO GENETIKOA:			
/VALOR GENÉTICO:		+71	
(Esnealdi moeta 120 egunetara)			
(Lactación tipificada a 120 días)			
Alabak:	58	Esnealdiak:	85
Hijas:		Lactaciones:	
Artaldeak:	25	Rebaños:	
Repetibilidad: 84			
GRASA		PROTEINA	
1,450 kg		1,787 kg	
-0,72 %		-0,26 %	

ERRAPE FORMA / MORFOLOGÍA MAMARIA

	Oso ona	Ona	Arrunta	Ez oso egokia
Errapearen txertaketa:	1	25	50	75
Inserción de la ubre:	1	25	50	75
	Muy bueno	Bueno	Regular	Menos deseable
	Oso ona	Ona	Arrunta	Ez oso egokia
Erroen bertikaltasuna:	1	25	50	75
Verticalidad de los pezones:	1	25	50	75
	Muy bueno	Bueno	Regular	Menos deseable



AHARI ZBK. / CARNERO N.º:	ES150030015435 (AR-1386)
ARRAZA / RAZA:	LATXA CARA RUBIA
JABEA / PROPIETARIO:	GOMIZTEGI KOOP. OÑATI (Gipuzkoa)
JAIOTZE EGUNA:	02-01-06
FECHA DE NACIMIENTO:	
GEN PRP:	ARR/ARH
INDIZE KONBINATUA:	2,85
ÍNDICE COMBINADO:	

ESNE EKOIZPENA / PRODUCCIÓN

BALIO GENETIKOA:			
/VALOR GENÉTICO:		+60	
(Esnealdi moeta 120 egunetara)			
(Lactación tipificada a 120 días)			
Alabak:	43	Esnealdiak:	72
Hijas:		Lactaciones:	
Artaldeak:	19	Rebaños:	
Repetibilidad: 83			
GRASA		PROTEINA	
2,180 kg		2,087 kg	
-0,38 %		-0,396 %	

ERRAPE FORMA / MORFOLOGÍA MAMARIA

	Oso ona	Ona	Arrunta	Ez oso egokia
Errapearen txertaketa:	1	25	50	75
Inserción de la ubre:	1	25	50	75
	Muy bueno	Bueno	Regular	Menos deseable
	Oso ona	Ona	Arrunta	Ez oso egokia
Erroen bertikaltasuna:	1	25	50	75
Verticalidad de los pezones:	1	25	50	75
	Muy bueno	Bueno	Regular	Menos deseable



AHARI ZBK. / CARNERO N.º:	ES150030035100 (AR-1457)
ARRAZA / RAZA:	LATXA CARA RUBIA
JABEA / PROPIETARIO:	B. GALARRAGA ERREZIL (Gipuzcoa)
JAIOTZE EGUNA: FECHA DE NACIMIENTO:	08-11-06
GEN PRP:	ARQ/ARQ
INDIZE KONBINATUA: ÍNDICE COMBINADO:	2,47

ESNE EKOIZPENA / PRODUCCIÓN

BALIO GENETIKOA: /VALOR GENÉTICO: (Esnealdi moeta 120 egunetara) (Lactación tipificada a 120 días)				+61	
Alabak: Hijas:	35	Esnealdiak: Lactaciones:	55	Artaldeak: Rebaños:	11
Repetibilidad: 81					
GRASA			PROTEINA		
1,820 kg			1,227 kg		
-0,28 %			-0,57 %		

ERRAPE FORMA / MORFOLOGÍA MAMARIA

Errapearen txertaketa: Inserción de la ubre:	Oso ona	Ona	Arrunta	Ez oso egokia
	1	25	50	75
	1	25	50	75
	Muy bueno	Bueno	Regular	Menos deseable
Erroen bertikaltasuna: Verticalidad de los pezones:	Oso ona	Ona	Arrunta	Ez oso egokia
	1	25	50	75
	1	25	50	75
	Muy bueno	Bueno	Regular	Menos deseable



AHARI ZBK. / CARNERO N.º:	ES150030035660 (AR-1442)
ARRAZA / RAZA:	LATXA CARA RUBIA
JABEA / PROPIETARIO:	OIHAN TXIKI KOOP. OREXA (Gipuzkoa)
JAIOTZE EGUNA: FECHA DE NACIMIENTO:	08-09-06
GEN PRP:	ARQ/ARQ
INDIZE KONBINATUA: ÍNDICE COMBINADO:	3,48

ESNE EKOIZPENA / PRODUCCIÓN

BALIO GENETIKOA: /VALOR GENÉTICO: (Esnealdi moeta 120 egunetara) (Lactación tipificada a 120 días)				+64	
Alabak: Hijas:	40	Esnealdiak: Lactaciones:	57	Artaldeak: Rebaños:	15
Repetibilidad: 81					
GRASA			PROTEINA		
1,270 kg			1,177 kg		
-0,41 %			-0,35 %		

ERRAPE FORMA / MORFOLOGÍA MAMARIA

Errapearen txertaketa: Inserción de la ubre:	Oso ona	Ona	Arrunta	Ez oso egokia
	1	25	50	75
	1	25	50	75
	Muy bueno	Bueno	Regular	Menos deseable
Erroen bertikaltasuna: Verticalidad de los pezones:	Oso ona	Ona	Arrunta	Ez oso egokia
	1	25	50	75
	1	25	50	75
	Muy bueno	Bueno	Regular	Menos deseable



AHARI ZBK. / CARNERO N.º:	ES150030035100 (AR-1464)
ARRAZA / RAZA:	LATXA CARA RUBIA
JABEA / PROPIETARIO:	OIHAN TXIKI KOOP. OREXA (Gipuzkoa)
JAIOTZE EGUNA:	23-11-06
FECHA DE NACIMIENTO:	
GEN PRP:	ARQ/ARQ
INDIZE KONBINATUA:	2,69
ÍNDICE COMBINADO:	

ESNE EKOIZPENA / PRODUCCIÓN

BALIO GENETIKOA:				+60	
/VALOR GENÉTICO:					
(Esnealdi moeta 120 egunetara)					
(Lactación tipificada a 120 días)					
Alabak:	39	Esnealdiak:	60	Artaldeak:	13
Hijas:		Lactaciones:		Rebaños:	
Repetibilidad: 82					
GRASA			PROTEINA		
1,620 kg			1,617 kg		
-0,41 %			-0,23 %		

ERRAPE FORMA / MORFOLOGÍA MAMARIA

	Oso ona	Ona	Arrunta	Ez oso egokia
	1	25	50	75
Errapearen txertaketa:	----- ----- ----- ----- -----			
Inserción de la ubre:	----- ----- ----- ----- -----			
	1	25	50	75
	Muy bueno	Bueno	Regular	Menos deseable
	Oso ona	Ona	Arrunta	Ez oso egokia
	1	25	50	75
Erroen bertikaltasuna:	----- ----- ----- ----- -----			
Verticalidad de los pezones:	----- ----- ----- ----- -----			
	1	25	50	75
	Muy bueno	Bueno	Regular	Menos deseable



AHARI ZBK. / CARNERO N.º:	ES150030036003 (AR-1465)
ARRAZA / RAZA:	LATXA CARA RUBIA
JABEA / PROPIETARIO:	J. M. ETXEBERRIA GETARIA (Gipuzkoa)
JAIOTZE EGUNA:	25-11-06
FECHA DE NACIMIENTO:	
GEN PRP:	ARQ/ARQ
INDIZE KONBINATUA:	
ÍNDICE COMBINADO:	

ESNE EKOIZPENA / PRODUCCIÓN

BALIO GENETIKOA:				+49	
/VALOR GENÉTICO:					
(Esnealdi moeta 120 egunetara)					
(Lactación tipificada a 120 días)					
Alabak:	17	Esnealdiak:	29	Artaldeak:	10
Hijas:		Lactaciones:		Rebaños:	
Repetibilidad: 75					
GRASA			PROTEINA		

ERRAPE FORMA / MORFOLOGÍA MAMARIA

	Oso ona	Ona	Arrunta	Ez oso egokia
	1	25	50	75
Errapearen txertaketa:	----- ----- ----- ----- -----			
Inserción de la ubre:	----- ----- ----- ----- -----			
	1	25	50	75
	Muy bueno	Bueno	Regular	Menos deseable
	Oso ona	Ona	Arrunta	Ez oso egokia
	1	25	50	75
Erroen bertikaltasuna:	----- ----- ----- ----- -----			
Verticalidad de los pezones:	----- ----- ----- ----- -----			
	1	25	50	75
	Muy bueno	Bueno	Regular	Menos deseable

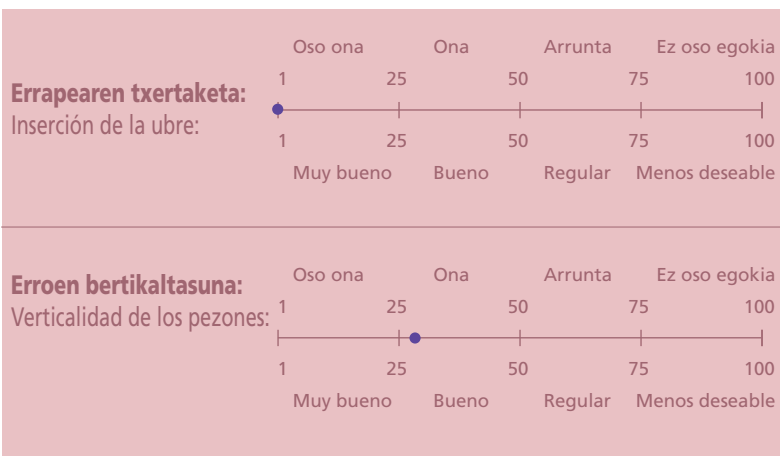


AHARI ZBK. / CARNERO N.º:	ES150030036015 (AR-1467)
ARRAZA / RAZA:	LATXA CARA RUBIA
JABEA / PROPIETARIO:	J. M. ETXEBERRIA GETARIA (Gipuzkoa)
JAIOTZE EGUNA: FECHA DE NACIMIENTO:	25-11-06
GEN PRP:	ARQ/ARQ
INDIZE KONBINATUA: ÍNDICE COMBINADO:	2,74

ESNE EKOIZPENA / PRODUCCIÓN

BALIO GENETIKOA: /VALOR GENÉTICO: (Esnealdi moeta 120 egunetara) (Lactación tipificada a 120 días)				+54	
Alabak: Hijas:	41	Esnealdiak: Lactaciones:	61	Artaldeak: Rebaños:	12
Repetibilidad: 83					
GRASA			PROTEINA		
1,180 kg			1,497 kg		
-0,80 %			-0,43 %		

ERRAPE FORMA / MORFOLOGÍA MAMARIA

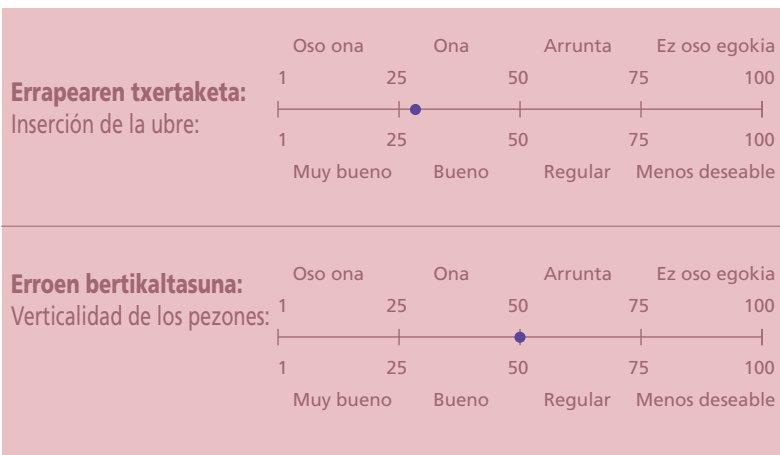


AHARI ZBK. / CARNERO N.º:	ES150030047785 (AR-1473)
ARRAZA / RAZA:	LATXA CARA RUBIA
JABEA / PROPIETARIO:	GOMIZTEGI KOOP. OÑATI (Gipuzkoa)
JAIOTZE EGUNA: FECHA DE NACIMIENTO:	14-01-07
GEN PRP:	ARQ/ARH
INDIZE KONBINATUA: ÍNDICE COMBINADO:	2,02

ESNE EKOIZPENA / PRODUCCIÓN

BALIO GENETIKOA: /VALOR GENÉTICO: (Esnealdi moeta 120 egunetara) (Lactación tipificada a 120 días)				+43	
Alabak: Hijas:	35	Esnealdiak: Lactaciones:	45	Artaldeak: Rebaños:	14
Repetibilidad: 80					
GRASA			PROTEINA		
0,610 kg			0,517 kg		
-0,30 %			-0,27 %		

ERRAPE FORMA / MORFOLOGÍA MAMARIA





AHARI ZBK. / CARNERO N.º:	ES150030047792 (AR-1474)
ARRAZA / RAZA:	LATXA CARA RUBIA
JABEA / PROPIETARIO:	A. GARAIBURU BERASTEGI (Gipuzkoa)
JAIOTZE EGUNA: FECHA DE NACIMIENTO:	03-01-07
GEN PRP:	ARR/ARQ
INDIZE KONBINATUA: ÍNDICE COMBINADO:	3,14

ESNE EKOIZPENA / PRODUCCIÓN

BALIO GENETIKOA: /VALOR GENÉTICO: (Esnealdi moeta 120 egunetara) (Lactación tipificada a 120 días)		+60	
Alabak: Hijas:	37	Esnealdiak: Lactaciones:	51
Artaldeak: Rebaños:	15		
Repetibilidad: 81			
GRASA		PROTEINA	
1,520 kg		1,647 kg	
-0,61 %		-0,38 %	

ERRAPE FORMA / MORFOLOGÍA MAMARIA

Errapearen txertaketa: Inserción de la ubre:	Oso ona	Ona	Arrunta	Ez oso egokia
	1	25	50	75
	1	25	50	75
	Muy bueno	Bueno	Regular	Menos deseable
Erroen bertikaltasuna: Verticalidad de los pezones:	Oso ona	Ona	Arrunta	Ez oso egokia
	1	25	50	75
	1	25	50	75
	Muy bueno	Bueno	Regular	Menos deseable



AHARI ZBK. / CARNERO N.º:	ES150030063521 (AR-041A)
ARRAZA / RAZA:	LATXA CARA RUBIA
JABEA / PROPIETARIO:	P. OTAEGI BEIZAMA (Gipuzkoa)
JAIOTZE EGUNA: FECHA DE NACIMIENTO:	25-11-07
GEN PRP:	ARR/ARQ
INDIZE KONBINATUA: ÍNDICE COMBINADO:	2,36

ESNE EKOIZPENA / PRODUCCIÓN

BALIO GENETIKOA: /VALOR GENÉTICO: (Esnealdi moeta 120 egunetara) (Lactación tipificada a 120 días)		+46	
Alabak: Hijas:	23	Esnealdiak: Lactaciones:	23
Artaldeak: Rebaños:	11		
Repetibilidad: 75			
GRASA		PROTEINA	
0,950 kg		0,957 kg	
-0,47 %		-0,36 %	

ERRAPE FORMA / MORFOLOGÍA MAMARIA

Errapearen txertaketa: Inserción de la ubre:	Oso ona	Ona	Arrunta	Ez oso egokia
	1	25	50	75
	1	25	50	75
	Muy bueno	Bueno	Regular	Menos deseable
Erroen bertikaltasuna: Verticalidad de los pezones:	Oso ona	Ona	Arrunta	Ez oso egokia
	1	25	50	75
	1	25	50	75
	Muy bueno	Bueno	Regular	Menos deseable



AHARI ZBK. / CARNERO N.º:	ES150030063548 (AR-045A)
ARRAZA / RAZA:	LATXA CARA RUBIA
JABEA / PROPIETARIO:	PREMIETXEBERRI, S.C. AZPEITIA (Araba)
JAIOTZE EGUNA: FECHA DE NACIMIENTO:	18-11-07
GEN PRP:	ARR/ARQ
INDIZE KONBINATUA: ÍNDICE COMBINADO:	1,92

ESNE EKOIZPENA / PRODUCCIÓN

BALIO GENETIKOA: /VALOR GENÉTICO: (Esnealdi moeta 120 egunetara) (Lactación tipificada a 120 días)				+39	
Alabak: Hijas:	20	Esnealdiak: Lactaciones:	20	Artaldeak: Rebaños:	10
Repetibilidad: 73					
GRASA			PROTEINA		
1,730 kg			1,617 kg		
-0,47 %			-0,41 %		

ERRAPE FORMA / MORFOLOGÍA MAMARIA

	Oso ona	Ona	Arrunta	Ez oso egokia	
	1	25	50	75	100
Errapearen txertaketa: Inserción de la ubre:					
	1	25	50	75	100
	Muy bueno	Bueno	Regular	Menos deseable	
	Oso ona	Ona	Arrunta	Ez oso egokia	
	1	25	50	75	100
Erroen bertikaltasuna: Verticalidad de los pezones:					
	1	25	50	75	100
	Muy bueno	Bueno	Regular	Menos deseable	



AHARI ZBK. / CARNERO N.º:	ES150030064242 (AR-050A)
ARRAZA / RAZA:	LATXA CARA RUBIA
JABEA / PROPIETARIO:	B. GALARRAGA ERREZIL (Gipuzkoa)
JAIOTZE EGUNA: FECHA DE NACIMIENTO:	25-10-07
GEN PRP:	ARR/ARH
INDIZE KONBINATUA: ÍNDICE COMBINADO:	2,45

ESNE EKOIZPENA / PRODUCCIÓN

BALIO GENETIKOA: /VALOR GENÉTICO: (Esnealdi moeta 120 egunetara) (Lactación tipificada a 120 días)				+55	
Alabak: Hijas:	45	Esnealdiak: Lactaciones:	45	Artaldeak: Rebaños:	14
Repetibilidad: 79					
GRASA			PROTEINA		
0,930 kg			1,147 kg		
-0,70 %			-0,38 %		

ERRAPE FORMA / MORFOLOGÍA MAMARIA

	Oso ona	Ona	Arrunta	Ez oso egokia	
	1	25	50	75	100
Errapearen txertaketa: Inserción de la ubre:					
	1	25	50	75	100
	Muy bueno	Bueno	Regular	Menos deseable	
	Oso ona	Ona	Arrunta	Ez oso egokia	
	1	25	50	75	100
Erroen bertikaltasuna: Verticalidad de los pezones:					
	1	25	50	75	100
	Muy bueno	Bueno	Regular	Menos deseable	

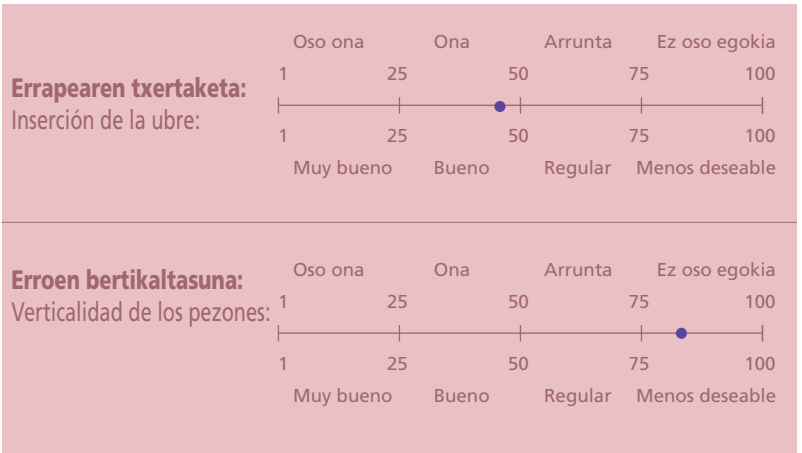


AHARI ZBK. / CARNERO N.º:	ES150030064244 (AR-052A)
ARRAZA / RAZA:	LATXA CARA RUBIA
JABEA / PROPIETARIO:	B. GALARRAGA ERREZIL (Gipuzkoa)
JAIOTZE EGUNA:	24-10-07
FECHA DE NACIMIENTO:	
GEN PRP:	ARR/ARR
INDIZE KONBINATUA:	2,09
ÍNDICE COMBINADO:	

ESNE EKOIZPENA / PRODUCCIÓN

BALIO GENETIKOA:				+48	
/VALOR GENÉTICO:					
(Esnealdi moeta 120 egunetara) (Lactación tipificada a 120 días)					
Alabak:	25	Esnealdiak:	25	Artaldeak:	11
Hijas:		Lactaciones:		Rebaños:	
Repetibilidad: 72					
GRASA			PROTEINA		
2,000 kg			1,717 kg		
-0,34 %			-0,28 %		

ERRAPE FORMA / MORFOLOGÍA MAMARIA

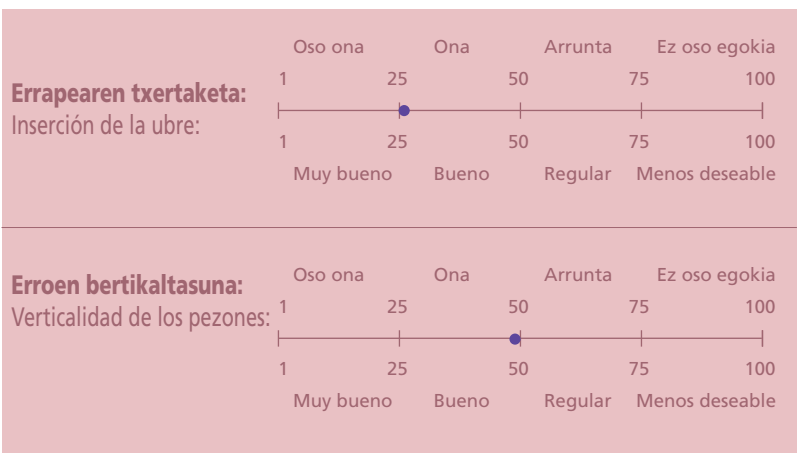


AHARI ZBK. / CARNERO N.º:	ES150030064615 (AR-055A)
ARRAZA / RAZA:	LATXA CARA RUBIA
JABEA / PROPIETARIO:	E. ELGARRESTA GABIRIA (Gipuzkoa)
JAIOTZE EGUNA:	28-10-07
FECHA DE NACIMIENTO:	
GEN PRP:	ARR/ARH
INDIZE KONBINATUA:	2,06
ÍNDICE COMBINADO:	

ESNE EKOIZPENA / PRODUCCIÓN

BALIO GENETIKOA:				+46	
/VALOR GENÉTICO:					
(Esnealdi moeta 120 egunetara) (Lactación tipificada a 120 días)					
Alabak:	16	Esnealdiak:	16	Artaldeak:	10
Hijas:		Lactaciones:		Rebaños:	
Repetibilidad: 69					
GRASA			PROTEINA		
1,500 kg			1,467 kg		
-0,46 %			-0,33 %		

ERRAPE FORMA / MORFOLOGÍA MAMARIA





AHARI ZBK. / CARNERO N.º:	ES150030065896 (AR-057A)
ARRAZA / RAZA:	LATXA CARA RUBIA
JABEA / PROPIETARIO:	J. M. ETXEBERRIA GETARIA (Gipuzkoa)
JAIOTZE EGUNA: FECHA DE NACIMIENTO:	31-10-07
GEN PRP:	ARQ/ARQ
INDIZE KONBINATUA: ÍNDICE COMBINADO:	2,26

ESNE EKOIZPENA / PRODUCCIÓN

BALIO GENETIKOA: /VALOR GENÉTICO: (Esnealdi moeta 120 egunetara) (Lactación tipificada a 120 días)					+41
Alabak: Hijas:	26	Esnealdiak: Lactaciones:	26	Artaldeak: Rebaños:	11
Repetibilidad: 76					
GRASA			PROTEINA		
1,560 kg			0,787 kg		
-0,46 %			0,03 %		

ERRAPE FORMA / MORFOLOGÍA MAMARIA

	Oso ona	Ona	Arrunta	Ez oso egokia	
Errapearen txertaketa: Inserción de la ubre:	1	25	50	75	100
	----- ----- ----- ----- -----				
	1	25	50	75	100
	Muy bueno	Bueno	Regular	Menos deseable	
	Oso ona	Ona	Arrunta	Ez oso egokia	
Erroen bertikaltasuna: Verticalidad de los pezones:	1	25	50	75	100
	----- ----- ----- ----- -----				
	1	25	50	75	100
	Muy bueno	Bueno	Regular	Menos deseable	



AHARI ZBK. / CARNERO N.º:	ES150010006645 (AR-1427)
ARRAZA / RAZA:	LATXA CARA NEGRA
JABEA / PROPIETARIO:	M. MENOIO MAROÑO (Araba)
JAIOTZE EGUNA: FECHA DE NACIMIENTO:	03-01-06
GEN PRP:	ARR/ARQ
INDIZE KONBINATUA: ÍNDICE COMBINADO:	3,04

ESNE EKOIZPENA / PRODUCCIÓN

BALIO GENETIKOA: /VALOR GENÉTICO: (Esnealdi moeta 120 egunetara) (Lactación tipificada a 120 días)					+59
Alabak: Hijas:	22	Esnealdiak: Lactaciones:	45	Artaldeak: Rebaños:	11
Repetibilidad: 83					
GRASA			PROTEINA		
0,994 kg			1,463		
-0,65 %			-0,33 %		

ERRAPE FORMA / MORFOLOGÍA MAMARIA

	Oso ona	Ona	Arrunta	Ez oso egokia	
Errapearen txertaketa: Inserción de la ubre:	1	25	50	75	100
	----- ----- ----- ----- -----				
	1	25	50	75	100
	Muy bueno	Bueno	Regular	Menos deseable	
	Oso ona	Ona	Arrunta	Ez oso egokia	
Erroen bertikaltasuna: Verticalidad de los pezones:	1	25	50	75	100
	----- ----- ----- ----- -----				
	1	25	50	75	100
	Muy bueno	Bueno	Regular	Menos deseable	



AHARI ZBK. / CARNERO N.º:	ES150010015314 (AR-1498)
ARRAZA / RAZA:	LATXA CARA NEGRA
JABEA / PROPIETARIO:	J. RZ DE ZARATE ABEZIA (Araba)
JAIOTZE EGUNA: FECHA DE NACIMIENTO:	19-01-07
GEN PRP:	ARR/ARQ
INDIZE KONBINATUA: ÍNDICE COMBINADO:	2,03

ESNE EKOIZPENA / PRODUCCIÓN

BALIO GENETIKOA: /VALOR GENÉTICO: (Esnealdi moeta 120 egunetara) (Lactación tipificada a 120 días)				+37	
Alabak: Hijas:	36	Esnealdiak: Lactaciones:	25	Artaldeak: Rebaños:	14
Repetibilidad: 83					
GRASA			PROTEINA		
2,604 kg			2,253 kg		
-0,08 %			-0,25 %		

ERRAPE FORMA / MORFOLOGÍA MAMARIA

Errapearen txertaketa: Inserción de la ubre:	Oso ona	Ona	Arrunta	Ez oso egokia
	1	25	50	75
	----- ----- ----- ----- -----			
	1	25	50	75
	----- ----- ----- ----- -----			
	Muy bueno	Bueno	Regular	Menos deseable
Erroen bertikaltasuna: Verticalidad de los pezones:	Oso ona	Ona	Arrunta	Ez oso egokia
	1	25	50	75
	----- ----- ----- ----- -----			
	1	25	50	75
	----- ----- ----- ----- -----			
	Muy bueno	Bueno	Regular	Menos deseable



AHARI ZBK. / CARNERO N.º:	ES150010015316 (AR-001A)
ARRAZA / RAZA:	LATXA CARA NEGRA
JABEA / PROPIETARIO:	J. RZ DE ZARATE ABEZIA (Araba)
JAIOTZE EGUNA: FECHA DE NACIMIENTO:	21-01-07
GEN PRP:	ARQ/ARQ
INDIZE KONBINATUA: ÍNDICE COMBINADO:	1,62

ESNE EKOIZPENA / PRODUCCIÓN

BALIO GENETIKOA: /VALOR GENÉTICO: (Esnealdi moeta 120 egunetara) (Lactación tipificada a 120 días)				+34	
Alabak: Hijas:	33	Esnealdiak: Lactaciones:	41	Artaldeak: Rebaños:	14
Repetibilidad: 85					
GRASA			PROTEINA		
1,554 kg			1,593 kg		
-0,21 %			-0,17 %		

ERRAPE FORMA / MORFOLOGÍA MAMARIA

Errapearen txertaketa: Inserción de la ubre:	Oso ona	Ona	Arrunta	Ez oso egokia
	1	25	50	75
	----- ----- ----- ----- -----			
	1	25	50	75
	----- ----- ----- ----- -----			
	Muy bueno	Bueno	Regular	Menos deseable
Erroen bertikaltasuna: Verticalidad de los pezones:	Oso ona	Ona	Arrunta	Ez oso egokia
	1	25	50	75
	----- ----- ----- ----- -----			
	1	25	50	75
	----- ----- ----- ----- -----			
	Muy bueno	Bueno	Regular	Menos deseable



AHARI ZBK. / CARNERO N.º:	ES150010015486 (AR-004A)
ARRAZA / RAZA:	LATXA CARA NEGRA
JABEA / PROPIETARIO:	SAEZ SAN VICENTE SAN VICENTE DE ARANA (Araba)
JAIOTZE EGUNA: FECHA DE NACIMIENTO:	10-12-06
GEN PRP:	ARQ/ARQ
INDIZE KONBINATUA: ÍNDICE COMBINADO:	1,42

ESNE EKOIZPENA / PRODUCCIÓN

BALIO GENETIKOA: /VALOR GENÉTICO: (Esnealdi moeta 120 egunetara) (Lactación tipificada a 120 días)				+31	
Alabak: Hijas:	35	Esnealdiak: Lactaciones:	49	Artaldeak: Rebaños:	13
Repetibilidad: 86					
GRASA			PROTEINA		
1,284 kg			1,233 kg		
-0,12 %			-0,15 %		

ERRAPE FORMA / MORFOLOGÍA MAMARIA

	Oso ona	Ona	Arrunta	Ez oso egokia	
	1	25	50	75	100
Errapearen txertaketa: Inserción de la ubre:	----- ----- ----- ----- -----				
	1	25	50	75	100
	Muy bueno	Bueno	Regular	Menos deseable	
	Oso ona	Ona	Arrunta	Ez oso egokia	
	1	25	50	75	100
Erroen bertikaltasuna: Verticalidad de los pezones:	----- ----- ----- ----- -----				
	1	25	50	75	100
	Muy bueno	Bueno	Regular	Menos deseable	



AHARI ZBK. / CARNERO N.º:	ES150010016150 (AR-006A)
ARRAZA / RAZA:	LATXA CARA NEGRA
JABEA / PROPIETARIO:	NEIKER, A.B. ARKAUTE (Araba)
JAIOTZE EGUNA: FECHA DE NACIMIENTO:	24-01-07
GEN PRP:	ARR/ARQ
INDIZE KONBINATUA: ÍNDICE COMBINADO:	1,6

ESNE EKOIZPENA / PRODUCCIÓN

BALIO GENETIKOA: /VALOR GENÉTICO: (Esnealdi moeta 120 egunetara) (Lactación tipificada a 120 días)				+37	
Alabak: Hijas:	40	Esnealdiak: Lactaciones:	53	Artaldeak: Rebaños:	17
Repetibilidad: 87					
GRASA			PROTEINA		
0,934 kg			1,283 kg		
-0,41 %			-0,18 %		

ERRAPE FORMA / MORFOLOGÍA MAMARIA

	Oso ona	Ona	Arrunta	Ez oso egokia	
	1	25	50	75	100
Errapearen txertaketa: Inserción de la ubre:	----- ----- ----- ----- -----				
	1	25	50	75	100
	Muy bueno	Bueno	Regular	Menos deseable	
	Oso ona	Ona	Arrunta	Ez oso egokia	
	1	25	50	75	100
Erroen bertikaltasuna: Verticalidad de los pezones:	----- ----- ----- ----- -----				
	1	25	50	75	100
	Muy bueno	Bueno	Regular	Menos deseable	



AHARI ZBK. / CARNERO N.º:	ES150010016299 (AR-007A)
ARRAZA / RAZA:	LATXA CARA NEGRA
JABEA / PROPIETARIO:	I. FDZ. DE AGIRRE AGIÑIGA (Araba)
JAIOTZE EGUNA:	18-01-07
FECHA DE NACIMIENTO:	
GEN PRP:	ARR/ARR
INDIZE KONBINATUA:	2,41
ÍNDICE COMBINADO:	

ESNE EKOIZPENA / PRODUCCIÓN

BALIO GENETIKOA:			
/VALOR GENÉTICO:		+49	
(Esnealdi moeta 120 egunetara)			
(Lactación tipificada a 120 días)			
Alabak:	29	Esnealdiak:	37
Hijas:		Lactaciones:	
Artaldeak:	15	Rebaños:	
Repetibilidad: 84			
GRASA		PROTEINA	
1,164 kg		1,723 kg	
-0,69 %		-0,35 %	

ERRAPE FORMA / MORFOLOGÍA MAMARIA

Errapearen txertaketa:	Oso ona	Ona	Arrunta	Ez oso egokia	
Inserción de la ubre:	1	25	50	75	100
	----- ----- ----- -----				
	1	25	50	75	100
	Muy bueno	Bueno	Regular	Menos deseable	
Erroen bertikaltasuna:	Oso ona	Ona	Arrunta	Ez oso egokia	
Verticalidad de los pezones:	1	25	50	75	100
	----- ----- ----- -----				
	1	25	50	75	100
	Muy bueno	Bueno	Regular	Menos deseable	



AHARI ZBK. / CARNERO N.º:	ES150010016866 (AR-011A)
ARRAZA / RAZA:	LATXA CARA NEGRA
JABEA / PROPIETARIO:	I. ABASOLO LEZAMA (Araba)
JAIOTZE EGUNA:	14-01-07
FECHA DE NACIMIENTO:	
GEN PRP:	ARR/ARR
INDIZE KONBINATUA:	
ÍNDICE COMBINADO:	

ESNE EKOIZPENA / PRODUCCIÓN

BALIO GENETIKOA:			
/VALOR GENÉTICO:		+54	
(Esnealdi moeta 120 egunetara)			
(Lactación tipificada a 120 días)			
Alabak:	31	Esnealdiak:	38
Hijas:		Lactaciones:	
Artaldeak:	13	Rebaños:	
Repetibilidad: 84			
GRASA		PROTEINA	
0,774 kg		0,913 kg	
-0,57 %		-0,44 %	

ERRAPE FORMA / MORFOLOGÍA MAMARIA

Errapearen txertaketa:	Oso ona	Ona	Arrunta	Ez oso egokia	
Inserción de la ubre:	1	25	50	75	100
	----- ----- ----- -----				
	1	25	50	75	100
	Muy bueno	Bueno	Regular	Menos deseable	
Erroen bertikaltasuna:	Oso ona	Ona	Arrunta	Ez oso egokia	
Verticalidad de los pezones:	1	25	50	75	100
	----- ----- ----- -----				
	1	25	50	75	100
	Muy bueno	Bueno	Regular	Menos deseable	



AHARI ZBK. / CARNERO N.º:	ES150010016866 (AR-018A)
ARRAZA / RAZA:	LATXA CARA NEGRA
JABEA / PROPIETARIO:	J. I. GLZ. DE HEREDIA LARREA (Araba)
JAIOTZE EGUNA: FECHA DE NACIMIENTO:	14-01-07
GEN PRP:	ARQ/ARQ
INDIZE KONBINATUA: ÍNDICE COMBINADO:	1,78

ESNE EKOIZPENA / PRODUCCIÓN

BALIO GENETIKOA: /VALOR GENÉTICO: (Esnealdi moeta 120 egunetara) (Lactación tipificada a 120 días)				+41	
Alabak: Hijas:	20	Esnealdiak: Lactaciones:	26	Artaldeak: Rebaños:	14
Repetibilidad: 80					
GRASA			PROTEINA		
1,634 kg			1,623 kg		
-0,55 %			-0,48 %		

ERRAPE FORMA / MORFOLOGÍA MAMARIA

	Oso ona	Ona	Arrunta	Ez oso egokia	
	1	25	50	75	100
Errapearen txertaketa: Inserción de la ubre:	----- ----- ----- -----				
	1	25	50	75	100
	Muy bueno	Bueno	Regular	Menos deseable	
	Oso ona	Ona	Arrunta	Ez oso egokia	
	1	25	50	75	100
Erroen bertikaltasuna: Verticalidad de los pezones:	----- ----- ----- -----				
	1	25	50	75	100
	Muy bueno	Bueno	Regular	Menos deseable	



AHARI ZBK. / CARNERO N.º:	ES150010035752 (AR-085A)
ARRAZA / RAZA:	LATXA CARA NEGRA
JABEA / PROPIETARIO:	ENZIA, S.C. AGURAIN (Araba)
JAIOTZE EGUNA: FECHA DE NACIMIENTO:	27-12-07
GEN PRP:	ARR/ARQ
INDIZE KONBINATUA: ÍNDICE COMBINADO:	

ESNE EKOIZPENA / PRODUCCIÓN

BALIO GENETIKOA: /VALOR GENÉTICO: (Esnealdi moeta 120 egunetara) (Lactación tipificada a 120 días)				+30	
Alabak: Hijas:	12	Esnealdiak: Lactaciones:	12	Artaldeak: Rebaños:	8
Repetibilidad: 75					
GRASA			PROTEINA		

ERRAPE FORMA / MORFOLOGÍA MAMARIA

	Oso ona	Ona	Arrunta	Ez oso egokia	
	1	25	50	75	100
Errapearen txertaketa: Inserción de la ubre:	----- ----- ----- -----				
	1	25	50	75	100
	Muy bueno	Bueno	Regular	Menos deseable	
	Oso ona	Ona	Arrunta	Ez oso egokia	
	1	25	50	75	100
Erroen bertikaltasuna: Verticalidad de los pezones:	----- ----- ----- -----				
	1	25	50	75	100
	Muy bueno	Bueno	Regular	Menos deseable	



AHARI ZBK. / CARNERO N.º:	ES150010040970 (AR-087A)
ARRAZA / RAZA:	LATXA CARA NEGRA
JABEA / PROPIETARIO:	S.A.T. OLANO EGINO (Araba)
JAIOTZE EGUNA: FECHA DE NACIMIENTO:	21-01-09
GEN PRP:	ARR/ARQ
INDIZE KONBINATUA: ÍNDICE COMBINADO:	

ESNE EKOIZPENA / PRODUCCIÓN

BALIO GENETIKOA:				
/VALOR GENÉTICO:				
(Esnealdi moeta 120 egunetara)				
(Lactación tipificada a 120 días)				
+49				
Alabak:	6	Esnealdiak:	6	Artaldeak:
Hijas:		Lactaciones:		Rebaños:
				5
Repetibilidad: 69				
GRASA		PROTEINA		

ERRAPE FORMA / MORFOLOGÍA MAMARIA

	Oso ona	Ona	Arrunta	Ez oso egokia
Errapearen txertaketa:	1	25	50	75
Inserción de la ubre:	-----			
	1	25	50	75
	Muy bueno	Bueno	Regular	Menos deseable
	Oso ona	Ona	Arrunta	Ez oso egokia
Erroen bertikaltasuna:	1	25	50	75
Verticalidad de los pezones:	-----			
	1	25	50	75
	Muy bueno	Bueno	Regular	Menos deseable



AHARI ZBK. / CARNERO N.º:	ES150010040977 (AR-088A)
ARRAZA / RAZA:	LATXA CARA NEGRA
JABEA / PROPIETARIO:	S.A.T. OLANO EGINO (Araba)
JAIOTZE EGUNA: FECHA DE NACIMIENTO:	19-01-08
GEN PRP:	ARR/ARR
INDIZE KONBINATUA: ÍNDICE COMBINADO:	

ESNE EKOIZPENA / PRODUCCIÓN

BALIO GENETIKOA:				
/VALOR GENÉTICO:				
(Esnealdi moeta 120 egunetara)				
(Lactación tipificada a 120 días)				
+57				
Alabak:	7	Esnealdiak:	7	Artaldeak:
Hijas:		Lactaciones:		Rebaños:
				5
Repetibilidad: 70				
GRASA		PROTEINA		
1,524 kg		2,303 kg		
-0,927 %		-0,396 %		

ERRAPE FORMA / MORFOLOGÍA MAMARIA

	Oso ona	Ona	Arrunta	Ez oso egokia
Errapearen txertaketa:	1	25	50	75
Inserción de la ubre:	-----			
	1	25	50	75
	Muy bueno	Bueno	Regular	Menos deseable
	Oso ona	Ona	Arrunta	Ez oso egokia
Erroen bertikaltasuna:	1	25	50	75
Verticalidad de los pezones:	-----			
	1	25	50	75
	Muy bueno	Bueno	Regular	Menos deseable



AHARI ZBK. / CARNERO N.º:	ES150010044328 (AR-093A)
ARRAZA / RAZA:	LATXA CARA NEGRA
JABEA / PROPIETARIO:	RZ DE ZARATE-KANTAL, S.C. ABORNIKANO (Araba)
JAIOTZE EGUNA: FECHA DE NACIMIENTO:	09-01-08
GEN PRP:	ARQ/ARQ
INDIZE KONBINATUA: ÍNDICE COMBINADO:	

ESNE EKOIZPENA / PRODUCCIÓN

BALIO GENETIKOA:				
/VALOR GENÉTICO:				
(Esnealdi moeta 120 egunetara)				
(Lactación tipificada a 120 días)				
+35				
Alabak:	15	Esnealdiak:	15	Artaldeak:
Hijas:		Lactaciones:		Rebaños:
				10
Repetibilidad: 76				
GRASA		PROTEINA		
1,434 kg		1,453 kg		
-0,18 %		-0,15 %		

ERRAPE FORMA / MORFOLOGÍA MAMARIA

	Oso ona	Ona	Arrunta	Ez oso egokia
Errapearen txertaketa:	1	25	50	75
Inserción de la ubre:	----- ----- ----- -----			
	1	25	50	75
	Muy bueno	Bueno	Regular	Menos deseable
	Oso ona	Ona	Arrunta	Ez oso egokia
Erroen bertikaltasuna:	1	25	50	75
Verticalidad de los pezones:	----- ----- ----- -----			
	1	25	50	75
	Muy bueno	Bueno	Regular	Menos deseable



AHARI ZBK. / CARNERO N.º:	VI299854 (AR-1235)
ARRAZA / RAZA:	LATXA CARA NEGRA
JABEA / PROPIETARIO:	IBARROLA VILLANUEVA, S.C. MENOIO (Araba)
JAIOTZE EGUNA: FECHA DE NACIMIENTO:	03-11-03
GEN PRP:	ARR/ARQ
INDIZE KONBINATUA: ÍNDICE COMBINADO:	1,46

ESNE EKOIZPENA / PRODUCCIÓN

BALIO GENETIKOA:				
/VALOR GENÉTICO:				
(Esnealdi moeta 120 egunetara)				
(Lactación tipificada a 120 días)				
+26				
Alabak:	39	Esnealdiak:	79	Artaldeak:
Hijas:		Lactaciones:		Rebaños:
				20
Repetibilidad: 88				
GRASA		PROTEINA		
1,014 kg		0,623 kg		
-0,04 %		-0,19 %		

ERRAPE FORMA / MORFOLOGÍA MAMARIA

	Oso ona	Ona	Arrunta	Ez oso egokia
Errapearen txertaketa:	1	25	50	75
Inserción de la ubre:	----- ----- ----- -----			
	1	25	50	75
	Muy bueno	Bueno	Regular	Menos deseable
	Oso ona	Ona	Arrunta	Ez oso egokia
Erroen bertikaltasuna:	1	25	50	75
Verticalidad de los pezones:	----- ----- ----- -----			
	1	25	50	75
	Muy bueno	Bueno	Regular	Menos deseable

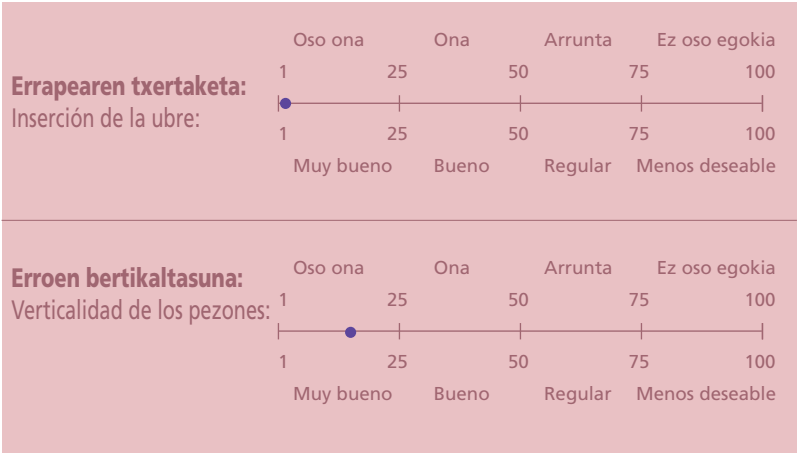


AHARI ZBK. / CARNERO N.º:	VI492709 (AR-1240)
ARRAZA / RAZA:	LATXA CARA NEGRA
JABEA / PROPIETARIO:	OLABE BEITIA, S.C. LARREA (Araba)
JAIOTZE EGUNA:	17-12-03
FECHA DE NACIMIENTO:	
GEN PRP:	ARR/ARR
INDIZE KONBINATUA:	2,00
ÍNDICE COMBINADO:	

ESNE EKOIZPENA / PRODUCCIÓN

BALIO GENETIKOA:				+25	
/VALOR GENÉTICO:					
(Esnealdi moeta 120 egunetara)					
(Lactación tipificada a 120 días)					
Alabak:	38	Esnealdiak:	80	Artaldeak:	16
Hijas:		Lactaciones:		Rebaños:	
Repetibilidad: 88					
GRASA			PROTEINA		
0,464 kg			0,793 kg		
-0,10 %			-0,09 %		

ERRAPE FORMA / MORFOLOGÍA MAMARIA

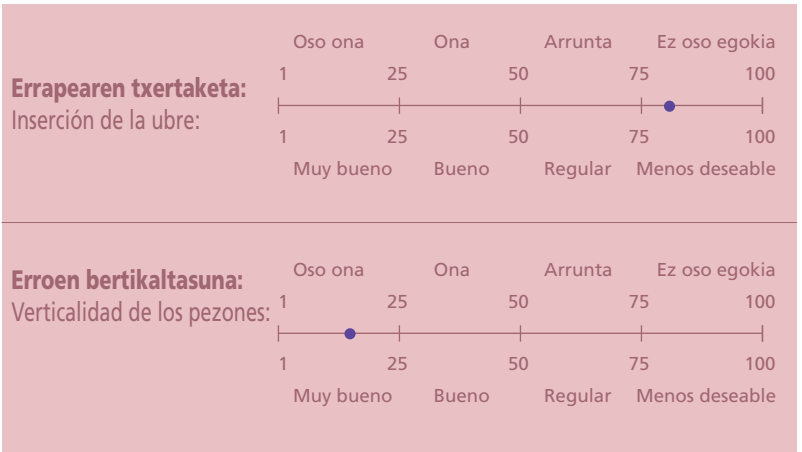


AHARI ZBK. / CARNERO N.º:	VI573593 (AR-1354)
ARRAZA / RAZA:	LATXA CARA NEGRA
JABEA / PROPIETARIO:	J. RUIZ DE ZARATE ABEZIA (Araba)
JAIOTZE EGUNA:	20-01-05
FECHA DE NACIMIENTO:	
GEN PRP:	ARR/ARQ
INDIZE KONBINATUA:	2,85
ÍNDICE COMBINADO:	

ESNE EKOIZPENA / PRODUCCIÓN

BALIO GENETIKOA:				+64	
/VALOR GENÉTICO:					
(Esnealdi moeta 120 egunetara)					
(Lactación tipificada a 120 días)					
Alabak:	66	Esnealdiak:	137	Artaldeak:	29
Hijas:		Lactaciones:		Rebaños:	
Repetibilidad: 92					
GRASA			PROTEINA		
3,084 kg			2,643 kg		

ERRAPE FORMA / MORFOLOGÍA MAMARIA





AHARI ZBK. / CARNERO N.º:	ES150020007201 (AR-1444)
ARRAZA / RAZA:	LATXA CARA NEGRA
JABEA / PROPIETARIO:	S. ARANBURU MUXIKA (Bizkaia)
JAIOTZE EGUNA: FECHA DE NACIMIENTO:	03-11-06
GEN PRP:	ARQ/ARQ
INDIZE KONBINATUA: ÍNDICE COMBINADO:	0,56

ESNE EKOIZPENA / PRODUCCIÓN

BALIO GENETIKOA: /VALOR GENÉTICO: (Esnealdi moeta 120 egunetara) (Lactación tipificada a 120 días)				+28	
Alabak: Hijas:	29	Esnealdiak: Lactaciones:	41	Artaldeak: Rebaños:	14
Repetibilidad: 84					
GRASA			PROTEINA		
0,494 kg			1,043 kg		
-0,72 %			-0,34 %		

ERRAPE FORMA / MORFOLOGÍA MAMARIA

	Oso ona	Ona	Arrunta	Ez oso egokia	
Errapearen txertaketa: Inserción de la ubre:	1	25	50	75	100
	----- ----- ----- -----				
	1	25	50	75	100
	Muy bueno	Bueno	Regular	Menos deseable	
	Oso ona	Ona	Arrunta	Ez oso egokia	
Erroen bertikaltasuna: Verticalidad de los pezones:	1	25	50	75	100
	----- ----- ----- -----				
	1	25	50	75	100
	Muy bueno	Bueno	Regular	Menos deseable	



AHARI ZBK. / CARNERO N.º:	ES150020007218 (AR-1488)
ARRAZA / RAZA:	LATXA CARA NEGRA
JABEA / PROPIETARIO:	S. ARANBURU MUXIKA (Bizkaia)
JAIOTZE EGUNA: FECHA DE NACIMIENTO:	03-11-06
GEN PRP:	ARQ/ARQ
INDIZE KONBINATUA: ÍNDICE COMBINADO:	2,84

ESNE EKOIZPENA / PRODUCCIÓN

BALIO GENETIKOA: /VALOR GENÉTICO: (Esnealdi moeta 120 egunetara) (Lactación tipificada a 120 días)				+45	
Alabak: Hijas:	32	Esnealdiak: Lactaciones:	38	Artaldeak: Rebaños:	12
Repetibilidad: 83					
GRASA			PROTEINA		
1,434 kg			1,383 kg		
-0,07 %			-0,12 %		

ERRAPE FORMA / MORFOLOGÍA MAMARIA

	Oso ona	Ona	Arrunta	Ez oso egokia	
Errapearen txertaketa: Inserción de la ubre:	1	25	50	75	100
	----- ----- ----- -----				
	1	25	50	75	100
	Muy bueno	Bueno	Regular	Menos deseable	
	Oso ona	Ona	Arrunta	Ez oso egokia	
Erroen bertikaltasuna: Verticalidad de los pezones:	1	25	50	75	100
	----- ----- ----- -----				
	1	25	50	75	100
	Muy bueno	Bueno	Regular	Menos deseable	



AHARI ZBK. / CARNERO N.º:	ES150020007323 (AR-1443)
ARRAZA / RAZA:	LATXA CARA NEGRA
JABEA / PROPIETARIO:	J. ALDEKOA OROBIO (Bizkaia)
JAIOTZE EGUNA: FECHA DE NACIMIENTO:	29-11-06
GEN PRP:	ARQ/ARQ
INDIZE KONBINATUA: ÍNDICE COMBINADO:	

ESNE EKOIZPENA / PRODUCCIÓN

BALIO GENETIKOA: /VALOR GENÉTICO: (Esnealdi moeta 120 egunetara) (Lactación tipificada a 120 días)					+36
Alabak: Hijas:	9	Esnealdiak: Lactaciones:	11	Artaldeak: Rebaños:	4
Repetibilidad: 69					
GRASA			PROTEINA		

ERRAPE FORMA / MORFOLOGÍA MAMARIA

	Oso ona	Ona	Arrunta	Ez oso egokia	
Errapearen txertaketa: Inserción de la ubre:	1	25	50	75	100
	----- ----- ----- -----				
	1	25	50	75	100
	Muy bueno	Bueno	Regular	Menos deseable	
	Oso ona	Ona	Arrunta	Ez oso egokia	
Erroen bertikaltasuna: Verticalidad de los pezones:	1	25	50	75	100
	----- ----- ----- -----				
	1	25	50	75	100
	Muy bueno	Bueno	Regular	Menos deseable	



AHARI ZBK. / CARNERO N.º:	ES150020009130 (AR-079A)
ARRAZA / RAZA:	LATXA CARA NEGRA
JABEA / PROPIETARIO:	UNZALO INGUNZA, S.C. ABADIÑO (Bizkaia)
JAIOTZE EGUNA: FECHA DE NACIMIENTO:	31-12-07
GEN PRP:	ARR/ARQ
INDIZE KONBINATUA: ÍNDICE COMBINADO:	1,33

ESNE EKOIZPENA / PRODUCCIÓN

BALIO GENETIKOA: /VALOR GENÉTICO: (Esnealdi moeta 120 egunetara) (Lactación tipificada a 120 días)					+34
Alabak: Hijas:	14	Esnealdiak: Lactaciones:	14	Artaldeak: Rebaños:	9
Repetibilidad: 75					
GRASA			PROTEINA		
1,014 kg			1,563 kg		
-0,59 %			-0,24 %		

ERRAPE FORMA / MORFOLOGÍA MAMARIA

	Oso ona	Ona	Arrunta	Ez oso egokia	
Errapearen txertaketa: Inserción de la ubre:	1	25	50	75	100
	----- ----- ----- -----				
	1	25	50	75	100
	Muy bueno	Bueno	Regular	Menos deseable	
	Oso ona	Ona	Arrunta	Ez oso egokia	
Erroen bertikaltasuna: Verticalidad de los pezones:	1	25	50	75	100
	----- ----- ----- -----				
	1	25	50	75	100
	Muy bueno	Bueno	Regular	Menos deseable	



AHARI ZBK. / CARNERO N.º:	ES150020009132 (AR-081A)
ARRAZA / RAZA:	LATXA CARA NEGRA
JABEA / PROPIETARIO:	UNZALO INGUNZA, S.C. ABADIÑO (Bizkaia)
JAIOTZE EGUNA: FECHA DE NACIMIENTO:	01-01-08
GEN PRP:	ARR/ARR
INDIZE KONBINATUA: ÍNDICE COMBINADO:	

ESNE EKOIZPENA / PRODUCCIÓN

BALIO GENETIKOA:				
/VALOR GENÉTICO:				
(Esnealdi moeta 120 egunetara)				
(Lactación tipificada a 120 días)				
+29				
Alabak:	12	Esnealdiak:	12	Artaldeak:
Hijas:		Lactaciones:		Rebaños:
				8
Repetibilidad: 74				
GRASA		PROTEINA		
0,884 kg		1,413 kg		
-0,19 %		-0,11 %		

ERRAPE FORMA / MORFOLOGÍA MAMARIA

	Oso ona	Ona	Arrunta	Ez oso egokia
Errapearen txertaketa:	1	25	50	75
Inserción de la ubre:	----- ----- ----- -----			
	1	25	50	75
	Muy bueno	Bueno	Regular	Menos deseable
	Oso ona	Ona	Arrunta	Ez oso egokia
Erroen bertikaltasuna:	1	25	50	75
Verticalidad de los pezones:	----- ----- ----- -----			
	1	25	50	75
	Muy bueno	Bueno	Regular	Menos deseable



AHARI ZBK. / CARNERO N.º:	ES150030047788 (AR-027A)
ARRAZA / RAZA:	LATXA CARA NEGRA
JABEA / PROPIETARIO:	J. J. ARANGUREN LEGAZPI (Gipuzkoa)
JAIOTZE EGUNA: FECHA DE NACIMIENTO:	12-01-07
GEN PRP:	ARR/ARQ
INDIZE KONBINATUA: ÍNDICE COMBINADO:	2,01

ESNE EKOIZPENA / PRODUCCIÓN

BALIO GENETIKOA:				
/VALOR GENÉTICO:				
(Esnealdi moeta 120 egunetara)				
(Lactación tipificada a 120 días)				
+43				
Alabak:	25	Esnealdiak:	35	Artaldeak:
Hijas:		Lactaciones:		Rebaños:
				13
Repetibilidad: 83				
GRASA		PROTEINA		
1,184 kg		1,473 kg		
-0,38 %		-0,17 %		

ERRAPE FORMA / MORFOLOGÍA MAMARIA

	Oso ona	Ona	Arrunta	Ez oso egokia
Errapearen txertaketa:	1	25	50	75
Inserción de la ubre:	----- ----- ----- -----			
	1	25	50	75
	Muy bueno	Bueno	Regular	Menos deseable
	Oso ona	Ona	Arrunta	Ez oso egokia
Erroen bertikaltasuna:	1	25	50	75
Verticalidad de los pezones:	----- ----- ----- -----			
	1	25	50	75
	Muy bueno	Bueno	Regular	Menos deseable



AHARI ZBK. / CARNERO N.º:	ES150030048087 (AR-028A)
ARRAZA / RAZA:	LATXA CARA NEGRA
JABEA / PROPIETARIO:	AIZPEA, S.C. OLABERRI (Gipuzkoa)
JAIOTZE EGUNA: FECHA DE NACIMIENTO:	29-12-06
GEN PRP:	ARQ/ARQ
INDIZE KONBINATUA: ÍNDICE COMBINADO:	1,60

ESNE EKOIZPENA / PRODUCCIÓN

BALIO GENETIKOA: /VALOR GENÉTICO: (Esnealdi moeta 120 egunetara) (Lactación tipificada a 120 días)		+28	
Alabak: Hijas:	16	Esnealdiak: Lactaciones:	18
Artaldeak: Rebaños:	10		
Repetibilidad: 76			
GRASA		PROTEINA	
1,454 kg		1,063 kg	
-0,21 %		-0,02 %	

ERRAPE FORMA / MORFOLOGÍA MAMARIA

Errapearen txertaketa: Inserción de la ubre:	Oso ona	Ona	Arrunta	Ez oso egokia
	1	25	50	75
	1	25	50	75
	Muy bueno	Bueno	Regular	Menos deseable
Erroen bertikaltasuna: Verticalidad de los pezones:	Oso ona	Ona	Arrunta	Ez oso egokia
	1	25	50	75
	1	25	50	75
	Muy bueno	Bueno	Regular	Menos deseable



AHARI ZBK. / CARNERO N.º:	ES150030063537 (AR-099A)
ARRAZA / RAZA:	LATXA CARA NEGRA
JABEA / PROPIETARIO:	J. J. ARANGUREN LEGAZPI (Gipuzkoa)
JAIOTZE EGUNA: FECHA DE NACIMIENTO:	14-02-08
GEN PRP:	ARQ/ARQ
INDIZE KONBINATUA: ÍNDICE COMBINADO:	

ESNE EKOIZPENA / PRODUCCIÓN

BALIO GENETIKOA: /VALOR GENÉTICO: (Esnealdi moeta 120 egunetara) (Lactación tipificada a 120 días)		+35	
Alabak: Hijas:	9	Esnealdiak: Lactaciones:	9
Artaldeak: Rebaños:	5		
Repetibilidad: 68			
GRASA		PROTEINA	

ERRAPE FORMA / MORFOLOGÍA MAMARIA

Errapearen txertaketa: Inserción de la ubre:	Oso ona	Ona	Arrunta	Ez oso egokia
	1	25	50	75
	1	25	50	75
	Muy bueno	Bueno	Regular	Menos deseable
Erroen bertikaltasuna: Verticalidad de los pezones:	Oso ona	Ona	Arrunta	Ez oso egokia
	1	25	50	75
	1	25	50	75
	Muy bueno	Bueno	Regular	Menos deseable



AHARI ZBK. / CARNERO N.º:	ES140000465500 (AR-294A)
ARRAZA / RAZA:	LATXA CARA RUBIA
JAIOTZE EGUNA: FECHA DE NACIMIENTO:	27-10-10
HERRIA / LOCALIDAD:	ARESO (Nafarroa)
JABEA / PROPIETARIO:	Miguel Belaunzaran
Gurasoen Batatz-Besteko Balio Genetikoa: Índice de Pedigrí:	+62
GENOTIPADO:	ARQ/ARQ

AMA MADRE	Zbk. / N.º	Esnealdiak / Lactaciones	Bataz Besteko Datuak / Datos Medios	
	ES140000114432	1	Emaítza Ordeñada (Litros) 275	Esne Moeta L. Tipo (Litros) 249

AITA	Zbk. / N.º
PADRE	ES150030121478



AHARI ZBK. / CARNERO N.º:	ES140000465505 (AR-295A)
ARRAZA / RAZA:	LATXA CARA RUBIA
JAIOTZE EGUNA: FECHA DE NACIMIENTO:	30-10-10
HERRIA / LOCALIDAD:	AZPILIKUETA (Nafarroa)
JABEA / PROPIETARIO:	Ramón Urrutia
Gurasoen Batatz-Besteko Balio Genetikoa: Índice de Pedigrí:	+57
GENOTIPADO:	ARR/ARQ

AMA MADRE	Zbk. / N.º	Esnealdiak / Lactaciones	Bataz Besteko Datuak / Datos Medios	
	ES140000388362	1	Emaítza Ordeñada (Litros) 387	Esne Moeta L. Tipo (Litros) 244

AITA	Zbk. / N.º
PADRE	ES150030015430



AHARI ZBK. / CARNERO N.º:	ES140000465519 (AR-296A)
ARRAZA / RAZA:	LATXA CARA RUBIA
JAIOTZE EGUNA: FECHA DE NACIMIENTO:	13-11-10
HERRIA / LOCALIDAD:	GAINTZA (Nafarroa)
JABEA / PROPIETARIO:	José Luis Pellejero
Gurasoen Batatz-Besteko Balio Genetikoa: Índice de Pedigrí:	+50
GENOTIPADO:	ARR/ARQ

AMA MADRE	Zbk. / N.º	Esnealdiak / Lactaciones	Bataz Besteko Datuak / Datos Medios	
	ES140000384611	1	Emaítza Ordeñada (Litros) 579	Esne Moeta L. Tipo (Litros) 241

AITA	Zbk. / N.º
PADRE	SSA56405



AHARI ZBK. / CARNERO N.º:	ES140000465530 (AR-297A)
ARRAZA / RAZA:	LATXA CARA RUBIA
JAIOTZE EGUNA: FECHA DE NACIMIENTO:	12-01-11
HERRIA / LOCALIDAD:	UHARTE ARAKIL (Nafarroa)
JABEA / PROPIETARIO:	Hnos. HUARTE
Gurasoen Batatz-Besteko Balio Genetikoa: Índice de Pedigrí:	+53
GENOTIPADO:	ARR/ARH

AMA MADRE	Zbk. / N.º	Esnealdiak / Lactaciones	Batatz Besteko Datuak / Datos Medios	
	ES140000387203	2	Emaítza Ordeñada (Litros)	Esne Moeta L. Tipo (Litros)
			603	243

AITA	Zbk. / N.º
PADRE	FR645190880115



AHARI ZBK. / CARNERO N.º:	ES150010084020 (AR-298A)
ARRAZA / RAZA:	LATXA CARA RUBIA
JAIOTZE EGUNA: FECHA DE NACIMIENTO:	11-01-11
HERRIA / LOCALIDAD:	ILARDUIA (Araba)
JABEA / PROPIETARIO:	La Leze, S.C.
Gurasoen Batatz-Besteko Balio Genetikoa: Índice de Pedigrí:	+55
GENOTIPADO:	ARQ/ARQ

AMA MADRE	Zbk. / N.º	Esnealdiak / Lactaciones	Batatz Besteko Datuak / Datos Medios	
	ES150010058244	2	Emaítza Ordeñada (Litros)	Esne Moeta L. Tipo (Litros)
			500	268

AITA	Zbk. / N.º
PADRE	NAB57529



AHARI ZBK. / CARNERO N.º:	ES150010084024 (AR-299A)
ARRAZA / RAZA:	LATXA CARA RUBIA
JAIOTZE EGUNA: FECHA DE NACIMIENTO:	28-12-10
HERRIA / LOCALIDAD:	MUNAIN (Araba)
JABEA / PROPIETARIO:	Zabaleta, S.C.
Gurasoen Batatz-Besteko Balio Genetikoa: Índice de Pedigrí:	+51
GENOTIPADO:	ARR/ARQ

AMA MADRE	Zbk. / N.º	Esnealdiak / Lactaciones	Batatz Besteko Datuak / Datos Medios	
	ES150010019222	4	Emaítza Ordeñada (Litros)	Esne Moeta L. Tipo (Litros)
			1.063	290

AITA	Zbk. / N.º
PADRE	FR645201060144



AHARI ZBK. / CARNERO N.º:	ES150030159191 (AR-300A)
ARRAZA / RAZA:	LATXA CARA RUBIA
JAIOTZE EGUNA: FECHA DE NACIMIENTO:	23-10-10
HERRIA / LOCALIDAD:	ERREZIL (Gipuzkoa)
JABEA / PROPIETARIO:	Begoña Galarraga
Gurasoen Batatz-Besteko Balio Genetikoa: Índice de Pedigrí:	+50
GENOTIPADO:	ARR/ARR

AMA MADRE	Zbk. / N.º	Esnealdiak / Lactaciones	Batatz Besteko Datuak / Datos Medios	
	SSA56123	6	Emaítza Ordeñada (Litros)	Esne Moeta L. Tipo (Litros)
			1.476	210

AITA	Zbk. / N.º
PADRE	FR645253870135



AHARI ZBK. / CARNERO N.º:	ES150030159263 (AR-301A)
ARRAZA / RAZA:	LATXA CARA RUBIA
JAIOTZE EGUNA: FECHA DE NACIMIENTO:	09-01-11
HERRIA / LOCALIDAD:	OÑATI (Gipuzkoa)
JABEA / PROPIETARIO:	Gomiztegi Koop.
Gurasoen Batatz-Besteko Balio Genetikoa: Índice de Pedigrí:	+57
GENOTIPADO:	ARR/ARQ

AMA MADRE	Zbk. / N.º	Esnealdiak / Lactaciones	Batatz Besteko Datuak / Datos Medios	
	ES150030025652	5	Emaítza Ordeñada (Litros)	Esne Moeta L. Tipo (Litros)
			1.627	263

AITA	Zbk. / N.º
PADRE	FR645201060144



AHARI ZBK. / CARNERO N.º:	ES150030159265 (AR-302A)
ARRAZA / RAZA:	LATXA CARA RUBIA
JAIOTZE EGUNA: FECHA DE NACIMIENTO:	07-01-11
HERRIA / LOCALIDAD:	OÑATI (Gipuzkoa)
JABEA / PROPIETARIO:	Gomiztegi Koop.
Gurasoen Batatz-Besteko Balio Genetikoa: Índice de Pedigrí:	+65
GENOTIPADO:	ARR/ARR

AMA MADRE	Zbk. / N.º	Esnealdiak / Lactaciones	Batatz Besteko Datuak / Datos Medios	
	ES150030094277	3	Emaítza Ordeñada (Litros)	Esne Moeta L. Tipo (Litros)
			1.106	270

AITA	Zbk. / N.º
PADRE	FR645280570110



AHARI ZBK. / CARNERO N.º:	ES150030159266 (AR-303A)
ARRAZA / RAZA:	LATXA CARA RUBIA
JAIOTZE EGUNA: FECHA DE NACIMIENTO:	05-01-11
HERRIA / LOCALIDAD:	OÑATI (Gipuzkoa)
JABEA / PROPIETARIO:	Gomiztegi Koop.
Gurasoen Batatz-Besteko Balio Genetikoa: Índice de Pedigrí:	+73
GENOTIPADO:	ARQ/ARH

AMA MADRE	Zbk. / N.º	Esnealdiak / Lactaciones	Batatz Besteko Datuak / Datos Medios	
	ES150030121500	2	Emaítza Ordeñada (Litros)	Esne Moeta L. Tipo (Litros)
			690	254

AITA	Zbk. / N.º
PADRE	ES150030015430



AHARI ZBK. / CARNERO N.º:	ES150030159267 (AR-304A)
ARRAZA / RAZA:	LATXA CARA RUBIA
JAIOTZE EGUNA: FECHA DE NACIMIENTO:	04-01-11
HERRIA / LOCALIDAD:	OÑATI (Gipuzkoa)
JABEA / PROPIETARIO:	Gomiztegi Koop.
Gurasoen Batatz-Besteko Balio Genetikoa: Índice de Pedigrí:	+72
GENOTIPADO:	ARR/ARH

AMA MADRE	Zbk. / N.º	Esnealdiak / Lactaciones	Batatz Besteko Datuak / Datos Medios	
	ES150030121512	2	Emaítza Ordeñada (Litros)	Esne Moeta L. Tipo (Litros)
			730	270

AITA	Zbk. / N.º
PADRE	SSA55089



AHARI ZBK. / CARNERO N.º:	ES150030159269 (AR-305A)
ARRAZA / RAZA:	LATXA CARA RUBIA
JAIOTZE EGUNA: FECHA DE NACIMIENTO:	02-01-11
HERRIA / LOCALIDAD:	OÑATI (Gipuzkoa)
JABEA / PROPIETARIO:	Gomiztegi Koop.
Gurasoen Batatz-Besteko Balio Genetikoa: Índice de Pedigrí:	+59
GENOTIPADO:	ARR/ARR

AMA MADRE	Zbk. / N.º	Esnealdiak / Lactaciones	Batatz Besteko Datuak / Datos Medios	
	ES150030094273	3	Emaítza Ordeñada (Litros)	Esne Moeta L. Tipo (Litros)
			913	237

AITA	Zbk. / N.º
PADRE	SSA55089



AHARI ZBK. / CARNERO N.º:	ES150030160388 (AR-306A)
ARRAZA / RAZA:	LATXA CARA RUBIA
JAIOTZE EGUNA: FECHA DE NACIMIENTO:	25-11-10
HERRIA / LOCALIDAD:	GABIRIA (Gipuzkoa)
JABEA / PROPIETARIO:	Elisabet Elgarresta
Gurasoen Batatz-Besteko Balio Genetikoa: Índice de Pedigrí:	-59
GENOTIPADO:	ARQ/ARH

AMA MADRE	Zbk. / N.º	Esnealdiak / Lactaciones	Bataz Besteko Datuak / Datos Medios	
	ES150030064523	3	Emaítza Ordeñada (Litros)	Esne Moeta L. Tipo (Litros)
			831	265

AITA	Zbk. / N.º
PADRE	FR645161370061



AHARI ZBK. / CARNERO N.º:	ES150030160389 (AR-307A)
ARRAZA / RAZA:	LATXA CARA RUBIA
JAIOTZE EGUNA: FECHA DE NACIMIENTO:	29-11-10
HERRIA / LOCALIDAD:	GABIRIA (Gipuzkoa)
JABEA / PROPIETARIO:	Elisabet Elgarresta
Gurasoen Batatz-Besteko Balio Genetikoa: Índice de Pedigrí:	+51
GENOTIPADO:	ARR/ARQ

AMA MADRE	Zbk. / N.º	Esnealdiak / Lactaciones	Bataz Besteko Datuak / Datos Medios	
	ES150030035462	4	Emaítza Ordeñada (Litros)	Esne Moeta L. Tipo (Litros)
			980	260

AITA	Zbk. / N.º
PADRE	FR640782040718



AHARI ZBK. / CARNERO N.º:	ES150030160390 (AR-308A)
ARRAZA / RAZA:	LATXA CARA RUBIA
JAIOTZE EGUNA: FECHA DE NACIMIENTO:	23-11-10
HERRIA / LOCALIDAD:	GABIRIA (Gipuzkoa)
JABEA / PROPIETARIO:	Elisabet Elgarresta
Gurasoen Batatz-Besteko Balio Genetikoa: Índice de Pedigrí:	+70
GENOTIPADO:	ARR/ARH

AMA MADRE	Zbk. / N.º	Esnealdiak / Lactaciones	Bataz Besteko Datuak / Datos Medios	
	ES150030064572	2	Emaítza Ordeñada (Litros)	Esne Moeta L. Tipo (Litros)
			665	271

AITA	Zbk. / N.º
PADRE	FR645161370061



AHARI ZBK. / CARNERO N.º:	ES150030160391 (AR-309A)
ARRAZA / RAZA:	LATXA CARA RUBIA
JAIOTZE EGUNA: FECHA DE NACIMIENTO:	24-11-10
HERRIA / LOCALIDAD:	GABIRIA (Gipuzkoa)
JABEA / PROPIETARIO:	Elisabet Elgarresta
Gurasoen Batz-Besteko Balio Genetikoa: Índice de Pedigrí:	+50 XX
GENOTIPADO:	ARR/ARH

AMA MADRE	Zbk. / N.º	Esnealdiak / Lactaciones	Batz-Besteko Datuak / Datos Medios	
	ES150030015579	4	Emaítza Ordeñada (Litros) 1.643	Esne Moeta L. Tipo (Litros) 284

AITA PADRE	Zbk. / N.º FR645025560058
-----------------------------	--



AHARI ZBK. / CARNERO N.º:	ES150030160392 (AR-310A)
ARRAZA / RAZA:	LATXA CARA RUBIA
JAIOTZE EGUNA: FECHA DE NACIMIENTO:	24-11-10
HERRIA / LOCALIDAD:	GABIRIA (Gipuzkoa)
JABEA / PROPIETARIO:	Elisabet Elgarresta
Gurasoen Batz-Besteko Balio Genetikoa: Índice de Pedigrí:	+58
GENOTIPADO:	ARR/ARR

AMA MADRE	Zbk. / N.º	Esnealdiak / Lactaciones	Batz-Besteko Datuak / Datos Medios	
	ES150030064560	3	Emaítza Ordeñada (Litros) 980	Esne Moeta L. Tipo (Litros) 260

AITA PADRE	Zbk. / N.º FR645013080120
-----------------------------	--



AHARI ZBK. / CARNERO N.º:	ES150030160642 (AR-311A)
ARRAZA / RAZA:	LATXA CARA RUBIA
JAIOTZE EGUNA: FECHA DE NACIMIENTO:	24-10-10
HERRIA / LOCALIDAD:	OREXA (Gipuzkoa)
JABEA / PROPIETARIO:	Oihan Txiki Koop.
Gurasoen Batz-Besteko Balio Genetikoa: Índice de Pedigrí:	+53
GENOTIPADO:	ARR/ARH

AMA MADRE	Zbk. / N.º	Esnealdiak / Lactaciones	Batz-Besteko Datuak / Datos Medios	
	ES150030091802	2	Emaítza Ordeñada (Litros) 764	Esne Moeta L. Tipo (Litros) 274

AITA PADRE	Zbk. / N.º FR645291260095
-----------------------------	--



AHARI ZBK. / CARNERO N.º:	ES150030160643 (AR-312A)
ARRAZA / RAZA:	LATXA CARA RUBIA
JAIOTZE EGUNA: FECHA DE NACIMIENTO:	23-10-10
HERRIA / LOCALIDAD:	OREXA (Gipuzkoa)
JABEA / PROPIETARIO:	Oihan Txiki Koop.
Gurasoen Batz-Besteko Balio Genetikoa: Índice de Pedigrí:	+51
GENOTIPADO:	ARR/ARH

AMA MADRE	Zbk. / N.º	Esnealdiak / Lactaciones	Batz-Besteko Datuak / Datos Medios	
	ES150030066746	3	Emaítza Ordeñada (Litros) 940	Esne Moeta L. Tipo (Litros) 248

AITA	Zbk. / N.º
PADRE	FR645072380113



AHARI ZBK. / CARNERO N.º:	ES150030160712 (AR-313A)
ARRAZA / RAZA:	LATXA CARA RUBIA
JAIOTZE EGUNA: FECHA DE NACIMIENTO:	22-10-10
HERRIA / LOCALIDAD:	OREXA (Gipuzkoa)
JABEA / PROPIETARIO:	Oihan Txiki Koop.
Gurasoen Batz-Besteko Balio Genetikoa: Índice de Pedigrí:	+57
GENOTIPADO:	ARR/ARR

AMA MADRE	Zbk. / N.º	Esnealdiak / Lactaciones	Batz-Besteko Datuak / Datos Medios	
	ES150030066709	2	Emaítza Ordeñada (Litros) 671	Esne Moeta L. Tipo (Litros) 304

AITA	Zbk. / N.º
PADRE	FR645037880147



AHARI ZBK. / CARNERO N.º:	ES150030160717 (AR-314A)
ARRAZA / RAZA:	LATXA CARA RUBIA
JAIOTZE EGUNA: FECHA DE NACIMIENTO:	16-01-11
HERRIA / LOCALIDAD:	OREXA (Gipuzkoa)
JABEA / PROPIETARIO:	Oihan Txiki Koop.
Gurasoen Batz-Besteko Balio Genetikoa: Índice de Pedigrí:	+66
GENOTIPADO:	ARR/ARQ

AMA MADRE	Zbk. / N.º	Esnealdiak / Lactaciones	Batz-Besteko Datuak / Datos Medios	
	ES150030127427	2	Emaítza Ordeñada (Litros) 610	Esne Moeta L. Tipo (Litros) 255

AITA	Zbk. / N.º
PADRE	FR645161370061



AHARI ZBK. / CARNERO N.º:	ES150030160719 (AR-315A)
ARRAZA / RAZA:	LATXA CARA RUBIA
JAIOTZE EGUNA: FECHA DE NACIMIENTO:	13-01-11
HERRIA / LOCALIDAD:	OREXA (Gipuzkoa)
JABEA / PROPIETARIO:	Oihan Txiki Koop.
Gurasoen Batatz-Besteko Balio Genetikoa: Índice de Pedigrí:	+61
GENOTIPADO:	ARR/ARQ

AMA MADRE	Zbk. / N.º	Esnealdiak / Lactaciones	Bataz Besteko Datuak / Datos Medios	
	ES150030066532	4	Emaítza Ordeñada (Litros) 978	Esne Moeta L. Tipo (Litros) 240

AITA	Zbk. / N.º
PADRE	ES150030015430



AHARI ZBK. / CARNERO N.º:	ES150030160721 (AR-316A)
ARRAZA / RAZA:	LATXA CARA RUBIA
JAIOTZE EGUNA: FECHA DE NACIMIENTO:	12-01-11
HERRIA / LOCALIDAD:	OREXA (Gipuzkoa)
JABEA / PROPIETARIO:	Oihan Txiki Koop.
Gurasoen Batatz-Besteko Balio Genetikoa: Índice de Pedigrí:	+54
GENOTIPADO:	ARR/ARR

AMA MADRE	Zbk. / N.º	Esnealdiak / Lactaciones	Bataz Besteko Datuak / Datos Medios	
	ES150030127399	2	Emaítza Ordeñada (Litros) 978	Esne Moeta L. Tipo (Litros) 240

AITA	Zbk. / N.º
PADRE	FR645080980095



AHARI ZBK. / CARNERO N.º:	ES150030160882 (AR-317A)
ARRAZA / RAZA:	LATXA CARA RUBIA
JAIOTZE EGUNA: FECHA DE NACIMIENTO:	13-05-11
HERRIA / LOCALIDAD:	OREXA (Gipuzkoa)
JABEA / PROPIETARIO:	Oihan Txiki Koop.
Gurasoen Batatz-Besteko Balio Genetikoa: Índice de Pedigrí:	+73
GENOTIPADO:	ARQ/ARQ

AMA MADRE	Zbk. / N.º	Esnealdiak / Lactaciones	Bataz Besteko Datuak / Datos Medios	
	ES150030066659	2	Emaítza Ordeñada (Litros) 543	Esne Moeta L. Tipo (Litros) 285

AITA	Zbk. / N.º
PADRE	ES150030015430



AHARI ZBK. / CARNERO N.º:	ES150030160890 (AR-318A)
ARRAZA / RAZA:	LATXA CARA RUBIA
JAIOTZE EGUNA: FECHA DE NACIMIENTO:	13-05-11
HERRIA / LOCALIDAD:	OREXA (Gipuzkoa)
JABEA / PROPIETARIO:	Oihan Txiki Koop.
Gurasoen Batz-Besteko Balio Genetikoa: Índice de Pedigrí:	+57
GENOTIPADO:	ARQ/ARQ

AMA MADRE	Zbk. / N.º	Esnealdiak / Lactaciones	Batz-Besteko Datuak / Datos Medios	
	ES150030066579	2	Emaítza Ordeñada (Litros)	Esne Moeta L. Tipo (Litros)
			466	260

AITA	Zbk. / N.º
PADRE	ES150030036003



AHARI ZBK. / CARNERO N.º:	ES150030160941 (AR-319A)
ARRAZA / RAZA:	LATXA CARA RUBIA
JAIOTZE EGUNA: FECHA DE NACIMIENTO:	14-05-11
HERRIA / LOCALIDAD:	OREXA (Gipuzkoa)
JABEA / PROPIETARIO:	Oihan Txiki Koop.
Gurasoen Batz-Besteko Balio Genetikoa: Índice de Pedigrí:	+72
GENOTIPADO:	ARR/ARQ

AMA MADRE	Zbk. / N.º	Esnealdiak / Lactaciones	Batz-Besteko Datuak / Datos Medios	
	ES150030129637	1	Emaítza Ordeñada (Litros)	Esne Moeta L. Tipo (Litros)
			253	244

AITA	Zbk. / N.º
PADRE	ES150030015430



AHARI ZBK. / CARNERO N.º:	ES150030160947 (AR-320A)
ARRAZA / RAZA:	LATXA CARA RUBIA
JAIOTZE EGUNA: FECHA DE NACIMIENTO:	16-05-11
HERRIA / LOCALIDAD:	OREXA (Gipuzkoa)
JABEA / PROPIETARIO:	Oihan Txiki Koop.
Gurasoen Batz-Besteko Balio Genetikoa: Índice de Pedigrí:	+72
GENOTIPADO:	ARR/ARQ

AMA MADRE	Zbk. / N.º	Esnealdiak / Lactaciones	Batz-Besteko Datuak / Datos Medios	
	ES150030129633	1	Emaítza Ordeñada (Litros)	Esne Moeta L. Tipo (Litros)
			265	283

AITA	Zbk. / N.º
PADRE	ES150030015430



AHARI ZBK. / CARNERO N.º:	ES150030161056 (AR-321A)
ARRAZA / RAZA:	LATXA CARA RUBIA
JAIOTZE EGUNA: FECHA DE NACIMIENTO:	20-11-10
HERRIA / LOCALIDAD:	GETARIA (Gipuzkoa)
JABEA / PROPIETARIO:	Jose Manuel Etxeberria
Gurasoen Batatz-Besteko Balio Genetikoa: Índice de Pedigrí:	+58
GENOTIPADO:	ARQ/ARQ

AMA MADRE	Zbk. / N.º	Esnealdiak / Lactaciones	Batatz Besteko Datuak / Datos Medios	
	SSA40171	6	Emaítza Ordeñada (Litros)	Esne Moeta L. Tipo (Litros)
			2.544	346

AITA	Zbk. / N.º
PADRE	ES150030015513



AHARI ZBK. / CARNERO N.º:	ES150030161058 (AR-322A)
ARRAZA / RAZA:	LATXA CARA RUBIA
JAIOTZE EGUNA: FECHA DE NACIMIENTO:	31-10-10
HERRIA / LOCALIDAD:	GETARIA (Gipuzkoa)
JABEA / PROPIETARIO:	Jose Manuel Etxeberria
Gurasoen Batatz-Besteko Balio Genetikoa: Índice de Pedigrí:	+62
GENOTIPADO:	ARR/ARQ

AMA MADRE	Zbk. / N.º	Esnealdiak / Lactaciones	Batatz Besteko Datuak / Datos Medios	
	ES150030065975	3	Emaítza Ordeñada (Litros)	Esne Moeta L. Tipo (Litros)
			2.544	346

AITA	Zbk. / N.º
PADRE	SSA55089



AHARI ZBK. / CARNERO N.º:	ES150030161059 (AR-323A)
ARRAZA / RAZA:	LATXA CARA RUBIA
JAIOTZE EGUNA: FECHA DE NACIMIENTO:	31-10-10
HERRIA / LOCALIDAD:	GETARIA (Gipuzkoa)
JABEA / PROPIETARIO:	Jose Manuel Etxeberria
Gurasoen Batatz-Besteko Balio Genetikoa: Índice de Pedigrí:	+63
GENOTIPADO:	ARQ/ARQ

AMA MADRE	Zbk. / N.º	Esnealdiak / Lactaciones	Batatz Besteko Datuak / Datos Medios	
	ES150030121644	2	Emaítza Ordeñada (Litros)	Esne Moeta L. Tipo (Litros)
			976	399

AITA	Zbk. / N.º
PADRE	ES150010005148



AHARI ZBK. / CARNERO N.º:	ES150030161060 (AR-324A)
ARRAZA / RAZA:	LATXA CARA RUBIA
JAIOTZE EGUNA: FECHA DE NACIMIENTO:	19-11-10
HERRIA / LOCALIDAD:	GETARIA (Gipuzkoa)
JABEA / PROPIETARIO:	Jose Manuel Etxeberria
Gurasoen Batatz-Besteko Balio Genetikoa: Índice de Pedigrí:	+56
GENOTIPADO:	ARQ/ARQ

AMA MADRE	Zbk. / N.º	Esnealdiak / Lactaciones	Batatz Besteko Datuak / Datos Medios	
	ES150030016247	5	Emaítza Ordeñada (Litros)	Esne Moeta L. Tipo (Litros)
			2.439	378

AITA	Zbk. / N.º
PADRE	SSA40006



AHARI ZBK. / CARNERO N.º:	ES150030161061 (AR-325A)
ARRAZA / RAZA:	LATXA CARA RUBIA
JAIOTZE EGUNA: FECHA DE NACIMIENTO:	9-11-10
HERRIA / LOCALIDAD:	GETARIA (Gipuzkoa)
JABEA / PROPIETARIO:	Jose Manuel Etxeberria
Gurasoen Batatz-Besteko Balio Genetikoa: Índice de Pedigrí:	+84
GENOTIPADO:	ARQ/ARH

AMA MADRE	Zbk. / N.º	Esnealdiak / Lactaciones	Batatz Besteko Datuak / Datos Medios	
	ES150030035996	3	Emaítza Ordeñada (Litros)	Esne Moeta L. Tipo (Litros)
			1.802	476

AITA	Zbk. / N.º
PADRE	SSA40006



AHARI ZBK. / CARNERO N.º:	ES150030161063 (AR-326A)
ARRAZA / RAZA:	LATXA CARA RUBIA
JAIOTZE EGUNA: FECHA DE NACIMIENTO:	29-10-10
HERRIA / LOCALIDAD:	GETARIA (Gipuzkoa)
JABEA / PROPIETARIO:	Jose Manuel Etxeberria
Gurasoen Batatz-Besteko Balio Genetikoa: Índice de Pedigrí:	+52
GENOTIPADO:	ARQ/ARQ

AMA MADRE	Zbk. / N.º	Esnealdiak / Lactaciones	Batatz Besteko Datuak / Datos Medios	
	ES150030121703	2	Emaítza Ordeñada (Litros)	Esne Moeta L. Tipo (Litros)
			893	374

AITA	Zbk. / N.º
PADRE	SSA56400



AHARI ZBK. / CARNERO N.º:	ES150030161066 (AR-327A)
ARRAZA / RAZA:	LATXA CARA RUBIA
JAIOTZE EGUNA: FECHA DE NACIMIENTO:	17-11-10
HERRIA / LOCALIDAD:	GETARIA (Gipuzkoa)
JABEA / PROPIETARIO:	Jose Manuel Etxeberria
Gurasoen Batatz-Besteko Balio Genetikoa: Índice de Pedigrí:	+78
GENOTIPADO:	ARR/ARQ

AMA MADRE	Zbk. / N.º	Esnealdiak / Lactaciones	Batatz Besteko Datuak / Datos Medios	
	ES150030121681	2	Emaítza Ordeñada (Litros) 1.171	Esne Moeta L. Tipo (Litros) 430

AITA PADRE	Zbk. / N.º ES150030027747
-----------------------------	--



AHARI ZBK. / CARNERO N.º:	ES150030161067 (AR-328A)
ARRAZA / RAZA:	LATXA CARA RUBIA
JAIOTZE EGUNA: FECHA DE NACIMIENTO:	29-10-10
HERRIA / LOCALIDAD:	GETARIA (Gipuzkoa)
JABEA / PROPIETARIO:	Jose Manuel Etxeberria
Gurasoen Batatz-Besteko Balio Genetikoa: Índice de Pedigrí:	+75
GENOTIPADO:	ARQ/ARQ

AMA MADRE	Zbk. / N.º	Esnealdiak / Lactaciones	Batatz Besteko Datuak / Datos Medios	
	ES150030016242	4	Emaítza Ordeñada (Litros) 2.458	Esne Moeta L. Tipo (Litros) 491

AITA PADRE	Zbk. / N.º ES150030035871
-----------------------------	--



AHARI ZBK. / CARNERO N.º:	ES150030161071 (AR-329A)
ARRAZA / RAZA:	LATXA CARA RUBIA
JAIOTZE EGUNA: FECHA DE NACIMIENTO:	30-10-10
HERRIA / LOCALIDAD:	GETARIA (Gipuzkoa)
JABEA / PROPIETARIO:	Jose Manuel Etxeberria
Gurasoen Batatz-Besteko Balio Genetikoa: Índice de Pedigrí:	+65
GENOTIPADO:	ARR/ARR

AMA MADRE	Zbk. / N.º	Esnealdiak / Lactaciones	Batatz Besteko Datuak / Datos Medios	
	ES150030036042	4	Emaítza Ordeñada (Litros) 2.145	Esne Moeta L. Tipo (Litros) 408

AITA PADRE	Zbk. / N.º SSA55089
-----------------------------	--------------------------------------



AHARI ZBK. / CARNERO N.º:	ES150030161076 (AR-330A)
ARRAZA / RAZA:	LATXA CARA RUBIA
JAIOTZE EGUNA: FECHA DE NACIMIENTO:	30-10-10
HERRIA / LOCALIDAD:	GETARIA (Gipuzkoa)
JABEA / PROPIETARIO:	Jose Manuel Etxeberria
Gurasoen Batz-Besteko Balio Genetikoa: Índice de Pedigrí:	+62
GENOTIPADO:	ARQ/ARQ

AMA MADRE	Zbk. / N.º	Esnealdiak / Lactaciones	Batz Besteko Datuak / Datos Medios	
	ES150030036034	4	Emaítza Ordeñada (Litros) 1.649	Esne Moeta L. Tipo (Litros) 320

AITA PADRE	Zbk. / N.º
	ES150030035871



AHARI ZBK. / CARNERO N.º:	ES150030161080 (AR-331A)
ARRAZA / RAZA:	LATXA CARA RUBIA
JAIOTZE EGUNA: FECHA DE NACIMIENTO:	30-10-10
HERRIA / LOCALIDAD:	GETARIA (Gipuzkoa)
JABEA / PROPIETARIO:	Jose Manuel Etxeberria
Gurasoen Batz-Besteko Balio Genetikoa: Índice de Pedigrí:	+58
GENOTIPADO:	ARR/ARQ

AMA MADRE	Zbk. / N.º	Esnealdiak / Lactaciones	Batz Besteko Datuak / Datos Medios	
	ES150030036040	4	Emaítza Ordeñada (Litros) 1.932	Esne Moeta L. Tipo (Litros) 357

AITA PADRE	Zbk. / N.º
	ES150030035871



AHARI ZBK. / CARNERO N.º:	ES150030161081 (AR-332A)
ARRAZA / RAZA:	LATXA CARA RUBIA
JAIOTZE EGUNA: FECHA DE NACIMIENTO:	20-11-10
HERRIA / LOCALIDAD:	GETARIA (Gipuzkoa)
JABEA / PROPIETARIO:	Jose Manuel Etxeberria
Gurasoen Batz-Besteko Balio Genetikoa: Índice de Pedigrí:	+65
GENOTIPADO:	ARR/ARR

AMA MADRE	Zbk. / N.º	Esnealdiak / Lactaciones	Batz Besteko Datuak / Datos Medios	
	ES150030016260	4	Emaítza Ordeñada (Litros) 2.333	Esne Moeta L. Tipo (Litros) 434

AITA PADRE	Zbk. / N.º
	ES150030127753



AHARI ZBK. / CARNERO N.º:	ES150030161472 (AR-333A)
ARRAZA / RAZA:	LATXA CARA RUBIA
JAIOTZE EGUNA: FECHA DE NACIMIENTO:	20-11-10
HERRIA / LOCALIDAD:	AIA (Gipuzkoa)
JABEA / PROPIETARIO:	Iñigo Eizagirre
Gurasoen Batz-Besteko Balio Genetikoa: Índice de Pedigrí:	+65
GENOTIPADO:	ARR/ARR

AMA MADRE	Zbk. / N.º	Esnealdiak / Lactaciones	Batz Besteko Datuak / Datos Medios	
	ES150030015720	5	Emaítza Ordeñada (Litros)	Esne Moeta L. Tipo (Litros)
			1.471	308

AITA	Zbk. / N.º
PADRE	FR645161370061



AHARI ZBK. / CARNERO N.º:	ES150030161487 (AR-334A)
ARRAZA / RAZA:	LATXA CARA RUBIA
JAIOTZE EGUNA: FECHA DE NACIMIENTO:	23-11-10
HERRIA / LOCALIDAD:	AIA (Gipuzkoa)
JABEA / PROPIETARIO:	Iñigo Eizagirre
Gurasoen Batz-Besteko Balio Genetikoa: Índice de Pedigrí:	+64
GENOTIPADO:	ARR/ARR

AMA MADRE	Zbk. / N.º	Esnealdiak / Lactaciones	Batz Besteko Datuak / Datos Medios	
	ES150030122403	2	Emaítza Ordeñada (Litros)	Esne Moeta L. Tipo (Litros)
			1.471	308

AITA	Zbk. / N.º
PADRE	ES150030015435



AHARI ZBK. / CARNERO N.º:	ES150030161489 (AR-335A)
ARRAZA / RAZA:	LATXA CARA RUBIA
JAIOTZE EGUNA: FECHA DE NACIMIENTO:	14-11-10
HERRIA / LOCALIDAD:	AIA (Gipuzkoa)
JABEA / PROPIETARIO:	Iñigo Eizagirre
Gurasoen Batz-Besteko Balio Genetikoa: Índice de Pedigrí:	+66
GENOTIPADO:	ARR/ARQ

AMA MADRE	Zbk. / N.º	Esnealdiak / Lactaciones	Batz Besteko Datuak / Datos Medios	
	ES150030047577	2	Emaítza Ordeñada (Litros)	Esne Moeta L. Tipo (Litros)
			1.471	308

AITA	Zbk. / N.º
PADRE	FR645161370061



AHARI ZBK. / CARNERO N.º:	ES150030161742 (AR-336A)
ARRAZA / RAZA:	LATXA CARA RUBIA
JAIOTZE EGUNA: FECHA DE NACIMIENTO:	24-11-10
HERRIA / LOCALIDAD:	OIARTZUN (Gipuzkoa)
JABEA / PROPIETARIO:	Galtzata Elk.
Gurasoen Batz-Besteko Balio Genetikoa: Índice de Pedigrí:	+62
GENOTIPADO:	ARR/ARH

AMA MADRE	Zbk. / N.º	Esnealdiak / Lactaciones	Batz Besteko Datuak / Datos Medios	
	ES150030015514	5	Emaítza Ordeñada (Litros) 1.499	Esne Moeta L. Tipo (Litros) 288

AITA	Zbk. / N.º
PADRE	ES150030015435



AHARI ZBK. / CARNERO N.º:	ES150030163112 (AR-337A)
ARRAZA / RAZA:	LATXA CARA RUBIA
JAIOTZE EGUNA: FECHA DE NACIMIENTO:	25-11-10
HERRIA / LOCALIDAD:	BEIZAMA (Gipuzkoa)
JABEA / PROPIETARIO:	Patxi Otaegi
Gurasoen Batz-Besteko Balio Genetikoa: Índice de Pedigrí:	+51
GENOTIPADO:	ARR/ARQ

AMA MADRE	Zbk. / N.º	Esnealdiak / Lactaciones	Batz Besteko Datuak / Datos Medios	
	ES150030053646	4	Emaítza Ordeñada (Litros) 822	Esne Moeta L. Tipo (Litros) 213

AITA	Zbk. / N.º
PADRE	ES150030017871



AHARI ZBK. / CARNERO N.º:	ES150030163180 (AR-338A)
ARRAZA / RAZA:	LATXA CARA RUBIA
JAIOTZE EGUNA: FECHA DE NACIMIENTO:	12-11-10
HERRIA / LOCALIDAD:	TOLOSA (Gipuzkoa)
JABEA / PROPIETARIO:	Pedro Zuzuarregi
Gurasoen Batz-Besteko Balio Genetikoa: Índice de Pedigrí:	+60
GENOTIPADO:	ARR/ARQ

AMA MADRE	Zbk. / N.º	Esnealdiak / Lactaciones	Batz Besteko Datuak / Datos Medios	
	ES150030066232	3	Emaítza Ordeñada (Litros) 711	Esne Moeta L. Tipo (Litros) 234

AITA	Zbk. / N.º
PADRE	ES150030015435



AHARI ZBK. / CARNERO N.º:	ES150030163181 (AR-339A)
ARRAZA / RAZA:	LATXA CARA RUBIA
JAIOTZE EGUNA: FECHA DE NACIMIENTO:	10-11-10
HERRIA / LOCALIDAD:	TOLOSA (Gipuzkoa)
JABEA / PROPIETARIO:	Pedro Zuzuarregi
Gurasoen Batatz-Besteko Balio Genetikoa: Índice de Pedigrí:	+56
GENOTIPADO:	ARR/ARQ

AMA MADRE	Zbk. / N.º	Esnealdiak / Lactaciones	Batatz Besteko Datuak / Datos Medios	
	ES150030055040	4	Emaítza Ordeñada (Litros)	Esne Moeta L. Tipo (Litros)
			948	215

AITA	Zbk. / N.º
PADRE	ES150030015435



AHARI ZBK. / CARNERO N.º:	ES150010082118 (AR-254A)
ARRAZA / RAZA:	LATXA CARA NEGRA
JAIOTZE EGUNA: FECHA DE NACIMIENTO:	16-01-11
HERRIA / LOCALIDAD:	ABEZIA (Araba)
JABEA / PROPIETARIO:	Josu Ruiz de Zarate
Gurasoen Batatz-Besteko Balio Genetikoa: Índice de Pedigrí:	+43
GENOTIPADO:	ARR/ARR

AMA MADRE	Zbk. / N.º	Esnealdiak / Lactaciones	Batatz Besteko Datuak / Datos Medios	
	ES150010044081	2	Emaítza Ordeñada (Litros)	Esne Moeta L. Tipo (Litros)
			485	252

AITA	Zbk. / N.º
PADRE	VI090298



AHARI ZBK. / CARNERO N.º:	ES150010082119 (AR-255A)
ARRAZA / RAZA:	LATXA CARA NEGRA
JAIOTZE EGUNA: FECHA DE NACIMIENTO:	13-01-11
HERRIA / LOCALIDAD:	ABORNIKANO (Araba)
JABEA / PROPIETARIO:	Ruiz de Zarate-Kantal, S.C.
Gurasoen Batatz-Besteko Balio Genetikoa: Índice de Pedigrí:	+52
GENOTIPADO:	ARQ/ARQ

AMA MADRE	Zbk. / N.º	Esnealdiak / Lactaciones	Batatz Besteko Datuak / Datos Medios	
	ES150010004431	4	Emaítza Ordeñada (Litros)	Esne Moeta L. Tipo (Litros)
			1.116	280

AITA	Zbk. / N.º
PADRE	BI404653



AHARI ZBK. / CARNERO N.º:	ES150010082158 (AR-256A)
ARRAZA / RAZA:	LATXA CARA NEGRA
JAIOTZE EGUNA: FECHA DE NACIMIENTO:	10-01-11
HERRIA / LOCALIDAD:	SAN PEDRO (Araba)
JABEA / PROPIETARIO:	Maribel Alava
Gurasoen Batatz-Besteko Balio Genetikoa: Índice de Pedigrí:	+51
GENOTIPADO:	ARQ/ARQ

AMA MADRE	Zbk. / N.º	Esnealdiak / Lactaciones	Batatz Besteko Datuak / Datos Medios	
	VI573139	5	Emaítza Ordeñada (Litros)	Esne Moeta L. Tipo (Litros)
			933	210

AITA	Zbk. / N.º
PADRE	BI404653



AHARI ZBK. / CARNERO N.º:	ES150010082159 (AR-257A)
ARRAZA / RAZA:	LATXA CARA NEGRA
JAIOTZE EGUNA: FECHA DE NACIMIENTO:	26-01-11
HERRIA / LOCALIDAD:	ETXAGUEN (Araba)
JABEA / PROPIETARIO:	Etxegoien, S.C.
Gurasoen Batatz-Besteko Balio Genetikoa: Índice de Pedigrí:	+60
GENOTIPADO:	ARQ/ARQ

AMA MADRE	Zbk. / N.º	Esnealdiak / Lactaciones	Batatz Besteko Datuak / Datos Medios	
	ES150010031496	5	Emaítza Ordeñada (Litros)	Esne Moeta L. Tipo (Litros)
			1.335	248

AITA	Zbk. / N.º
PADRE	VI573593



AHARI ZBK. / CARNERO N.º:	ES150010082861 (AR-258A)
ARRAZA / RAZA:	LATXA CARA NEGRA
JAIOTZE EGUNA: FECHA DE NACIMIENTO:	23-12-10
HERRIA / LOCALIDAD:	LEJARZO (Araba)
JABEA / PROPIETARIO:	Juan José Uzquiano
Gurasoen Batatz-Besteko Balio Genetikoa: Índice de Pedigrí:	+38
GENOTIPADO:	ARQ/ARQ

AMA MADRE	Zbk. / N.º	Esnealdiak / Lactaciones	Batatz Besteko Datuak / Datos Medios	
	ES150010033452	1	Emaítza Ordeñada (Litros)	Esne Moeta L. Tipo (Litros)
			1.335	248

AITA	Zbk. / N.º
PADRE	ES150010047788



AHARI ZBK. / CARNERO N.º:	ES150010082862 (AR-259A)
ARRAZA / RAZA:	LATXA CARA NEGRA
JAIOTZE EGUNA: FECHA DE NACIMIENTO:	23-12-10
HERRIA / LOCALIDAD:	SALMANTON (Araba)
JABEA / PROPIETARIO:	Victor Menoio
Gurasoen Batatz-Besteko Balio Genetikoa: Índice de Pedigrí:	+53
GENOTIPADO:	ARR/ARQ

AMA MADRE	Zbk. / N.º	Esnealdiak / Lactaciones	Batatz Besteko Datuak / Datos Medios	
	VI576193	4	Emaitza Ordeñada (Litros) 866	Esne Moeta L. Tipo (Litros) 215

AITA	Zbk. / N.º
PADRE	VI573593



AHARI ZBK. / CARNERO N.º:	ES150010082864 (AR-260A)
ARRAZA / RAZA:	LATXA CARA NEGRA
JAIOTZE EGUNA: FECHA DE NACIMIENTO:	04-01-10
HERRIA / LOCALIDAD:	AGIÑIGA (Araba)
JABEA / PROPIETARIO:	Larrabe, S.C.
Gurasoen Batatz-Besteko Balio Genetikoa: Índice de Pedigrí:	+50
GENOTIPADO:	ARR/ARQ

AMA MADRE	Zbk. / N.º	Esnealdiak / Lactaciones	Batatz Besteko Datuak / Datos Medios	
	ES150010018441	4	Emaitza Ordeñada (Litros) 950	Esne Moeta L. Tipo (Litros) 249

AITA	Zbk. / N.º
PADRE	BI404653



AHARI ZBK. / CARNERO N.º:	ES150010082866 (AR-261A)
ARRAZA / RAZA:	LATXA CARA NEGRA
JAIOTZE EGUNA: FECHA DE NACIMIENTO:	08-01-11
HERRIA / LOCALIDAD:	AGIÑIGA (Araba)
JABEA / PROPIETARIO:	Irene Fdz. de Agirre
Gurasoen Batatz-Besteko Balio Genetikoa: Índice de Pedigrí:	+38
GENOTIPADO:	ARR/ARR

AMA MADRE	Zbk. / N.º	Esnealdiak / Lactaciones	Batatz Besteko Datuak / Datos Medios	
	ES150010007135	4	Emaitza Ordeñada (Litros) 931	Esne Moeta L. Tipo (Litros) 261

AITA	Zbk. / N.º
PADRE	ES150010052142



AHARI ZBK. / CARNERO N.º:	ES150010082867 (AR-267A)
ARRAZA / RAZA:	LATXA CARA NEGRA
JAIOTZE EGUNA: FECHA DE NACIMIENTO:	06-01-11
HERRIA / LOCALIDAD:	AGIÑIGA (Araba)
JABEA / PROPIETARIO:	Irene Fdz. de Agirre
Gurasoen Batatz-Besteko Balio Genetikoa: Índice de Pedigrí:	+54
GENOTIPADO:	ARQ/ARQ

AMA MADRE	Zbk. / N.º	Esnealdiak / Lactaciones	Batatz Besteko Datuak / Datos Medios	
	ES150010016311	4	Emaítza Ordeñada (Litros) 1.136	Esne Moeta L. Tipo (Litros) 304

AITA	Zbk. / N.º
PADRE	VI573593



AHARI ZBK. / CARNERO N.º:	ES150010082868 (AR-263A)
ARRAZA / RAZA:	LATXA CARA NEGRA
JAIOTZE EGUNA: FECHA DE NACIMIENTO:	09-01-11
HERRIA / LOCALIDAD:	AGIÑIGA (Araba)
JABEA / PROPIETARIO:	Irene Fdz. de Agirre
Gurasoen Batatz-Besteko Balio Genetikoa: Índice de Pedigrí:	+47
GENOTIPADO:	ARR/ARQ

AMA MADRE	Zbk. / N.º	Esnealdiak / Lactaciones	Batatz Besteko Datuak / Datos Medios	
	ES150010016308	4	Emaítza Ordeñada (Litros) 1.001	Esne Moeta L. Tipo (Litros) 284

AITA	Zbk. / N.º
PADRE	VI573593



AHARI ZBK. / CARNERO N.º:	ES150010082869 (AR-269A)
ARRAZA / RAZA:	LATXA CARA NEGRA
JAIOTZE EGUNA: FECHA DE NACIMIENTO:	08-01-11
HERRIA / LOCALIDAD:	AGIÑIGA (Araba)
JABEA / PROPIETARIO:	Irene Fdz. de Agirre
Gurasoen Batatz-Besteko Balio Genetikoa: Índice de Pedigrí:	+39
GENOTIPADO:	ARR/ARQ

AMA MADRE	Zbk. / N.º	Esnealdiak / Lactaciones	Batatz Besteko Datuak / Datos Medios	
	ES150010052389	2	Emaítza Ordeñada (Litros) 1.001	Esne Moeta L. Tipo (Litros) 284

AITA	Zbk. / N.º
PADRE	ES150010052412



AHARI ZBK. / CARNERO N.º:	ES150010082871 (AR-265A)
ARRAZA / RAZA:	LATXA CARA NEGRA
JAIOTZE EGUNA: FECHA DE NACIMIENTO:	27-12-10
HERRIA / LOCALIDAD:	MAROÑO (Araba)
JABEA / PROPIETARIO:	Miguel Menoio
Gurasoen Batatz-Besteko Balio Genetikoa: Índice de Pedigrí:	+40
GENOTIPADO:	ARQ/ARQ

AMA MADRE	Zbk. / N.º	Esnealdiak / Lactaciones	Bataz Besteko Datuak / Datos Medios	
	ES150010045545	1	Emaitza Ordeñada (Litros) 229	Esne Moeta L. Tipo (Litros) 271

AITA PADRE	Zbk. / N.º ES150010016608
-----------------------------	--



AHARI ZBK. / CARNERO N.º:	ES150010084001 (AR-266A)
ARRAZA / RAZA:	LATXA CARA NEGRA
JAIOTZE EGUNA: FECHA DE NACIMIENTO:	15-01-11
HERRIA / LOCALIDAD:	OKINA (Araba)
JABEA / PROPIETARIO:	Behi ta Ardi, S.C.
Gurasoen Batatz-Besteko Balio Genetikoa: Índice de Pedigrí:	+44
GENOTIPADO:	ARQ/ARQ

AMA MADRE	Zbk. / N.º	Esnealdiak / Lactaciones	Bataz Besteko Datuak / Datos Medios	
	VI087446	5	Emaitza Ordeñada (Litros) 861	Esne Moeta L. Tipo (Litros) 209

AITA PADRE	Zbk. / N.º BI404653
-----------------------------	--------------------------------------



AHARI ZBK. / CARNERO N.º:	ES150010084003 (AR-267A)
ARRAZA / RAZA:	LATXA CARA NEGRA
JAIOTZE EGUNA: FECHA DE NACIMIENTO:	23-01-11
HERRIA / LOCALIDAD:	ARKAUTE (Araba)
JABEA / PROPIETARIO:	Neiker, A.B.
Gurasoen Batatz-Besteko Balio Genetikoa: Índice de Pedigrí:	+54
GENOTIPADO:	ARQ/ARQ

AMA MADRE	Zbk. / N.º	Esnealdiak / Lactaciones	Bataz Besteko Datuak / Datos Medios	
	ES150010058322	1	Emaitza Ordeñada (Litros) 419	Esne Moeta L. Tipo (Litros) 224

AITA PADRE	Zbk. / N.º BI404653
-----------------------------	--------------------------------------



AHARI ZBK. / CARNERO N.º:	ES150010084004 (AR-268A)
ARRAZA / RAZA:	LATXA CARA NEGRA
JAIOTZE EGUNA: FECHA DE NACIMIENTO:	09-01-11
HERRIA / LOCALIDAD:	LARREA (Araba)
JABEA / PROPIETARIO:	J. Ignacio Glz de Heredia
Gurasoen Batatz-Besteko Balio Genetikoa: Índice de Pedigrí:	+50
GENOTIPADO:	ARQ/ARQ

AMA MADRE	Zbk. / N.º	Esnealdiak / Lactaciones	Batatz Besteko Datuak / Datos Medios	
	ES150010003515	6	Emaítza Ordeñada (Litros) 1.676	Esne Moeta L. Tipo (Litros) 265

AITA	Zbk. / N.º
PADRE	BI404653



AHARI ZBK. / CARNERO N.º:	ES150010084005 (AR-269A)
ARRAZA / RAZA:	LATXA CARA NEGRA
JAIOTZE EGUNA: FECHA DE NACIMIENTO:	08-01-11
HERRIA / LOCALIDAD:	LARREA (Araba)
JABEA / PROPIETARIO:	J. Ignacio Glz de Heredia
Gurasoen Batatz-Besteko Balio Genetikoa: Índice de Pedigrí:	+48
GENOTIPADO:	ARR/ARQ

AMA MADRE	Zbk. / N.º	Esnealdiak / Lactaciones	Batatz Besteko Datuak / Datos Medios	
	ES150010019050	4	Emaítza Ordeñada (Litros) 917	Esne Moeta L. Tipo (Litros) 254

AITA	Zbk. / N.º
PADRE	VI090298



AHARI ZBK. / CARNERO N.º:	ES150010084007 (AR-270A)
ARRAZA / RAZA:	LATXA CARA NEGRA
JAIOTZE EGUNA: FECHA DE NACIMIENTO:	11-01-11
HERRIA / LOCALIDAD:	ARRIOLA (Araba)
JABEA / PROPIETARIO:	Albéniz Ramírez, S.C.
Gurasoen Batatz-Besteko Balio Genetikoa: Índice de Pedigrí:	+66
GENOTIPADO:	ARQ/ARQ

AMA MADRE	Zbk. / N.º	Esnealdiak / Lactaciones	Batatz Besteko Datuak / Datos Medios	
	VI547940	5	Emaítza Ordeñada (Litros) 1.288	Esne Moeta L. Tipo (Litros) 290

AITA	Zbk. / N.º
PADRE	ES150010008203



AHARI ZBK. / CARNERO N.º:	ES150010084008 (AR-271A)
ARRAZA / RAZA:	LATXA CARA NEGRA
JAIOTZE EGUNA: FECHA DE NACIMIENTO:	06-01-11
HERRIA / LOCALIDAD:	ARRIOLA (Araba)
JABEA / PROPIETARIO:	Albéniz Ramírez, S.C.
Gurasoen Batatz-Besteko Balio Genetikoa: Índice de Pedigrí:	+57
GENOTIPADO:	ARR/ARQ

AMA MADRE	Zbk. / N.º	Esnealdiak / Lactaciones	Bataz Besteko Datuak / Datos Medios	
	VI472763	8	Emaítza Ordeñada (Litros)	Esne Moeta L. Tipo (Litros)
			2.058	274

AITA	Zbk. / N.º
PADRE	BI404653



AHARI ZBK. / CARNERO N.º:	ES150010084009 (AR-272A)
ARRAZA / RAZA:	LATXA CARA NEGRA
JAIOTZE EGUNA: FECHA DE NACIMIENTO:	11-01-11
HERRIA / LOCALIDAD:	ARRIOLA (Araba)
JABEA / PROPIETARIO:	Albéniz Ramírez, S.C.
Gurasoen Batatz-Besteko Balio Genetikoa: Índice de Pedigrí:	+66
GENOTIPADO:	ARQ/ARQ

AMA MADRE	Zbk. / N.º	Esnealdiak / Lactaciones	Bataz Besteko Datuak / Datos Medios	
	VI547940	5	Emaítza Ordeñada (Litros)	Esne Moeta L. Tipo (Litros)
			1.288	290

AITA	Zbk. / N.º
PADRE	ES150010008203



AHARI ZBK. / CARNERO N.º:	ES150010084010 (AR-273A)
ARRAZA / RAZA:	LATXA CARA NEGRA
JAIOTZE EGUNA: FECHA DE NACIMIENTO:	11-01-11
HERRIA / LOCALIDAD:	ARRIOLA (Araba)
JABEA / PROPIETARIO:	Albéniz Ramírez, S.C.
Gurasoen Batatz-Besteko Balio Genetikoa: Índice de Pedigrí:	+49
GENOTIPADO:	ARR/ARQ

AMA MADRE	Zbk. / N.º	Esnealdiak / Lactaciones	Bataz Besteko Datuak / Datos Medios	
	ES150010005661	4	Emaítza Ordeñada (Litros)	Esne Moeta L. Tipo (Litros)
			1.123	214

AITA	Zbk. / N.º
PADRE	BI404653



AHARI ZBK. / CARNERO N.º:	ES150010084011 (AR-274A)
ARRAZA / RAZA:	LATXA CARA NEGRA
JAIOTZE EGUNA: FECHA DE NACIMIENTO:	11-01-11
HERRIA / LOCALIDAD:	ARRIOLA (Araba)
JABEA / PROPIETARIO:	Albéniz Ramírez, S.C.
Gurasoen Batatz-Besteko Balio Genetikoa: Índice de Pedigrí:	+48
GENOTIPADO:	ARQ/ARQ

AMA MADRE	Zbk. / N.º	Esnealdiak / Lactaciones	Bataz Besteko Datuak / Datos Medios	
	ES150010020580	4	Emaítza Ordeñada (Litros) 843	Esne Moeta L. Tipo (Litros) 235

AITA	Zbk. / N.º
PADRE	BI404653



AHARI ZBK. / CARNERO N.º:	ES150010084014 (AR-275A)
ARRAZA / RAZA:	LATXA CARA NEGRA
JAIOTZE EGUNA: FECHA DE NACIMIENTO:	11-01-11
HERRIA / LOCALIDAD:	GALARRETA (Araba)
JABEA / PROPIETARIO:	Azkarra, S.C.
Gurasoen Batatz-Besteko Balio Genetikoa: Índice de Pedigrí:	+47
GENOTIPADO:	ARQ/ARQ

AMA MADRE	Zbk. / N.º	Esnealdiak / Lactaciones	Bataz Besteko Datuak / Datos Medios	
	ES150010019160	1	Emaítza Ordeñada (Litros) 241	Esne Moeta L. Tipo (Litros) 222

AITA	Zbk. / N.º
PADRE	BI404653



AHARI ZBK. / CARNERO N.º:	ES150010084015 (AR-276A)
ARRAZA / RAZA:	LATXA CARA NEGRA
JAIOTZE EGUNA: FECHA DE NACIMIENTO:	13-01-11
HERRIA / LOCALIDAD:	GALARRETA (Araba)
JABEA / PROPIETARIO:	Azkarra, S.C.
Gurasoen Batatz-Besteko Balio Genetikoa: Índice de Pedigrí:	+41
GENOTIPADO:	ARQ/ARQ

AMA MADRE	Zbk. / N.º	Esnealdiak / Lactaciones	Bataz Besteko Datuak / Datos Medios	
	ES150010019136	3	Emaítza Ordeñada (Litros) 553	Esne Moeta L. Tipo (Litros) 207

AITA	Zbk. / N.º
PADRE	ES150030047788



AHARI ZBK. / CARNERO N.º:	ES150010084023 (AR-277A)
ARRAZA / RAZA:	LATXA CARA NEGRA
JAIOTZE EGUNA: FECHA DE NACIMIENTO:	21-01-11
HERRIA / LOCALIDAD:	EGINO (Araba)
JABEA / PROPIETARIO:	S. A. T. Olano
Gurasoen Batatz-Besteko Balio Genetikoa: Índice de Pedigrí:	+49
GENOTIPADO:	ARQ/ARQ

AMA MADRE	Zbk. / N.º	Esnealdiak / Lactaciones	Bataz Besteko Datuak / Datos Medios	
	ES150010007214	5	Emaítza Ordeñada (Litros) 1.251	Esne Moeta L. Tipo (Litros) 247

AITA PADRE	Zbk. / N.º ES150000006098
-----------------------------	--



AHARI ZBK. / CARNERO N.º:	ES150020020608 (AR-278A)
ARRAZA / RAZA:	LATXA CARA NEGRA
JAIOTZE EGUNA: FECHA DE NACIMIENTO:	14-11-10
HERRIA / LOCALIDAD:	OROBIO (Bizkaia)
JABEA / PROPIETARIO:	Javier Aldekoa
Gurasoen Batatz-Besteko Balio Genetikoa: Índice de Pedigrí:	+51
GENOTIPADO:	ARQ/ARQ

AMA MADRE	Zbk. / N.º	Esnealdiak / Lactaciones	Bataz Besteko Datuak / Datos Medios	
	ES150020007214	5	Emaítza Ordeñada (Litros) 1.251	Esne Moeta L. Tipo (Litros) 247

AITA PADRE	Zbk. / N.º ES150000006098
-----------------------------	--



AHARI ZBK. / CARNERO N.º:	ES150020020642 (AR-279A)
ARRAZA / RAZA:	LATXA CARA NEGRA
JAIOTZE EGUNA: FECHA DE NACIMIENTO:	03-11-10
HERRIA / LOCALIDAD:	MUXIKA (Bizkaia)
JABEA / PROPIETARIO:	Sabin Aranburu
Gurasoen Batatz-Besteko Balio Genetikoa: Índice de Pedigrí:	+56
GENOTIPADO:	ARQ/AHQ

AMA MADRE	Zbk. / N.º	Esnealdiak / Lactaciones	Bataz Besteko Datuak / Datos Medios	
	ES150020007251	3	Emaítza Ordeñada (Litros) 665	Esne Moeta L. Tipo (Litros) 256

AITA PADRE	Zbk. / N.º BI404653
-----------------------------	--------------------------------------



AHARI ZBK. / CARNERO N.º:	ES150020020643 (AR-280A)
ARRAZA / RAZA:	LATXA CARA NEGRA
JAIOTZE EGUNA: FECHA DE NACIMIENTO:	01-11-10
HERRIA / LOCALIDAD:	MUXIKA (Bizkaia)
JABEA / PROPIETARIO:	Sabin Aranburu
Gurasoen Batz-Besteko Balio Genetikoa: Índice de Pedigrí:	+58
GENOTIPADO:	ARQ/AR

AMA MADRE	Zbk. / N.º	Esnealdiak / Lactaciones	Batz Besteko Datuak / Datos Medios	
	ES150020014906	5	Emaítza Ordeñada (Litros) 1.193	Esne Moeta L. Tipo (Litros) 288

AITA	Zbk. / N.º
PADRE	VI573593



AHARI ZBK. / CARNERO N.º:	ES150020020644 (AR-281A)
ARRAZA / RAZA:	LATXA CARA NEGRA
JAIOTZE EGUNA: FECHA DE NACIMIENTO:	01-11-10
HERRIA / LOCALIDAD:	MUXIKA (Bizkaia)
JABEA / PROPIETARIO:	Sabin Aranburu
Gurasoen Batz-Besteko Balio Genetikoa: Índice de Pedigrí:	+57
GENOTIPADO:	ARQ/ARQ

AMA MADRE	Zbk. / N.º	Esnealdiak / Lactaciones	Batz Besteko Datuak / Datos Medios	
	ES150010006052	3	Emaítza Ordeñada (Litros) 739	Esne Moeta L. Tipo (Litros) 261

AITA	Zbk. / N.º
PADRE	BI404653



AHARI ZBK. / CARNERO N.º:	ES150020020645 (AR-282A)
ARRAZA / RAZA:	LATXA CARA NEGRA
JAIOTZE EGUNA: FECHA DE NACIMIENTO:	01-11-10
HERRIA / LOCALIDAD:	MUXIKA (Bizkaia)
JABEA / PROPIETARIO:	Sabin Aranburu
Gurasoen Batz-Besteko Balio Genetikoa: Índice de Pedigrí:	+58
GENOTIPADO:	ARR/ARQ

AMA MADRE	Zbk. / N.º	Esnealdiak / Lactaciones	Batz Besteko Datuak / Datos Medios	
	ES150020014906	5	Emaítza Ordeñada (Litros) 1.193	Esne Moeta L. Tipo (Litros) 288

AITA	Zbk. / N.º
PADRE	VI573593



AHARI ZBK. / CARNERO N.º:	ES150020020646 (AR-283A)
ARRAZA / RAZA:	LATXA CARA NEGRA
JAIOTZE EGUNA: FECHA DE NACIMIENTO:	02-11-10
HERRIA / LOCALIDAD:	MUXIKA (Bizkaia)
JABEA / PROPIETARIO:	Sabin Aranburu
Gurasoen Batatz-Besteko Balio Genetikoa: Índice de Pedigrí:	+55
GENOTIPADO:	ARQ/AHQ

AMA MADRE	Zbk. / N.º	Esnealdiak / Lactaciones	Batatz Besteko Datuak / Datos Medios	
	ES150000006051	3	Emaítza Ordeñada (Litros)	Esne Moeta L. Tipo (Litros)
			616	249

AITA PADRE	Zbk. / N.º
	ES150000006098



AHARI ZBK. / CARNERO N.º:	ES150020020648 (AR-284A)
ARRAZA / RAZA:	LATXA CARA NEGRA
JAIOTZE EGUNA: FECHA DE NACIMIENTO:	01-11-10
HERRIA / LOCALIDAD:	MUXIKA (Bizkaia)
JABEA / PROPIETARIO:	Sabin Aranburu
Gurasoen Batatz-Besteko Balio Genetikoa: Índice de Pedigrí:	+53
GENOTIPADO:	ARR/ARQ

AMA MADRE	Zbk. / N.º	Esnealdiak / Lactaciones	Batatz Besteko Datuak / Datos Medios	
	ES150020008916	3	Emaítza Ordeñada (Litros)	Esne Moeta L. Tipo (Litros)
			568	238

AITA PADRE	Zbk. / N.º
	BI404653



AHARI ZBK. / CARNERO N.º:	ES150020020699 (AR-285A)
ARRAZA / RAZA:	LATXA CARA NEGRA
JAIOTZE EGUNA: FECHA DE NACIMIENTO:	23-11-10
HERRIA / LOCALIDAD:	IZURTZA (Bizkaia)
JABEA / PROPIETARIO:	Mañondo, S.C.
Gurasoen Batatz-Besteko Balio Genetikoa: Índice de Pedigrí:	+52
GENOTIPADO:	ARR/ARQ

AMA MADRE	Zbk. / N.º	Esnealdiak / Lactaciones	Batatz Besteko Datuak / Datos Medios	
	ES150020010749	5	Emaítza Ordeñada (Litros)	Esne Moeta L. Tipo (Litros)
			1.229	235

AITA PADRE	Zbk. / N.º
	BI404653



AHARI ZBK. / CARNERO N.º:	ES150020020802 (AR-286A)
ARRAZA / RAZA:	LATXA CARA NEGRA
JAIOTZE EGUNA: FECHA DE NACIMIENTO:	22-12-10
HERRIA / LOCALIDAD:	IURRETA (Bizkaia)
JABEA / PROPIETARIO:	Roberto Petralanda
Gurasoen Batatz-Besteko Balio Genetikoa: Índice de Pedigrí:	+55
GENOTIPADO:	ARR/ARQ

AMA MADRE	Zbk. / N.º	Esnealdiak / Lactaciones	Bataz Besteko Datuak / Datos Medios	
	ES150020006253	5	Emaítza Ordeñada (Litros)	Esne Moeta L. Tipo (Litros)
			1.252	258

AITA	Zbk. / N.º
PADRE	VI090298



AHARI ZBK. / CARNERO N.º:	ES150030159272 (AR-287A)
ARRAZA / RAZA:	LATXA CARA NEGRA
JAIOTZE EGUNA: FECHA DE NACIMIENTO:	18-11-10
HERRIA / LOCALIDAD:	OÑATI (Gipuzkoa)
JABEA / PROPIETARIO:	Nestor Alzelai
Gurasoen Batatz-Besteko Balio Genetikoa: Índice de Pedigrí:	+56
GENOTIPADO:	ARQ/ARQ

AMA MADRE	Zbk. / N.º	Esnealdiak / Lactaciones	Bataz Besteko Datuak / Datos Medios	
	ES150030054547	3	Emaítza Ordeñada (Litros)	Esne Moeta L. Tipo (Litros)
			784	290

AITA	Zbk. / N.º
PADRE	BI404653



AHARI ZBK. / CARNERO N.º:	ES150030159273 (AR-288A)
ARRAZA / RAZA:	LATXA CARA NEGRA
JAIOTZE EGUNA: FECHA DE NACIMIENTO:	21-01-11
HERRIA / LOCALIDAD:	LEGAZPI (Gipuzkoa)
JABEA / PROPIETARIO:	Juan José Aranguren
Gurasoen Batatz-Besteko Balio Genetikoa: Índice de Pedigrí:	+58
GENOTIPADO:	ARR/ARR

AMA MADRE	Zbk. / N.º	Esnealdiak / Lactaciones	Bataz Besteko Datuak / Datos Medios	
	ES150030094364	3	Emaítza Ordeñada (Litros)	Esne Moeta L. Tipo (Litros)
			923	266

AITA	Zbk. / N.º
PADRE	VI573593



AHARI ZBK. / CARNERO N.º:	ES150030159278 (AR-289A)
ARRAZA / RAZA:	LATXA CARA NEGRA
JAIOTZE EGUNA: FECHA DE NACIMIENTO:	26-12-10
HERRIA / LOCALIDAD:	OLABERRIA (Gipuzkoa)
JABEA / PROPIETARIO:	Aizpea, S.C.
Gurasoen Batatz-Besteko Balio Genetikoa: Índice de Pedigrí:	+49
GENOTIPADO:	ARQ/AHQ

AMA MADRE	Zbk. / N.º	Esnealdiak / Lactaciones	Batatz Besteko Datuak / Datos Medios	
	ES150030064627	2	Emaítza Ordeñada (Litros)	Esne Moeta L. Tipo (Litros)
			624	248

AITA PADRE	Zbk. / N.º BI404653
-----------------------------	--------------------------------------



AHARI ZBK. / CARNERO N.º:	ES150020020302 (AR-290A)
ARRAZA / RAZA:	KARRANZANA
JAIOTZE EGUNA: FECHA DE NACIMIENTO:	09-12-10
HERRIA / LOCALIDAD:	ZALLA (Bizkaia)
JABEA / PROPIETARIO:	Juan Martín Zulueta
Gurasoen Batatz-Besteko Balio Genetikoa: Índice de Pedigrí:	+15
GENOTIPADO:	ARQ/ARQ

AMA MADRE	Zbk. / N.º	Esnealdiak / Lactaciones	Batatz Besteko Datuak / Datos Medios	
	ES150020005414	2	Emaítza Ordeñada (Litros)	Esne Moeta L. Tipo (Litros)
			306	206

AITA PADRE	Zbk. / N.º ES150020005407
-----------------------------	--



AHARI ZBK. / CARNERO N.º:	ES150020020303 (AR-291A)
ARRAZA / RAZA:	KARRANZANA
JAIOTZE EGUNA: FECHA DE NACIMIENTO:	10-12-10
HERRIA / LOCALIDAD:	ZALLA (Bizkaia)
JABEA / PROPIETARIO:	Juan Martín Zulueta
Gurasoen Batatz-Besteko Balio Genetikoa: Índice de Pedigrí:	+8
GENOTIPADO:	ARR/ARQ

AMA MADRE	Zbk. / N.º	Esnealdiak / Lactaciones	Batatz Besteko Datuak / Datos Medios	
	ES150020011681	5	Emaítza Ordeñada (Litros)	Esne Moeta L. Tipo (Litros)
			851	208

AITA PADRE	Zbk. / N.º ES150020005407
-----------------------------	--



AHARI ZBK. / CARNERO N.º:	ES150020020319 (AR-292A)
ARRAZA / RAZA:	KARRANZANA
JAIOTZE EGUNA: FECHA DE NACIMIENTO:	10-10-10
HERRIA / LOCALIDAD:	KARRANTZA (Bizkaia)
JABEA / PROPIETARIO:	Sonia González
Gurasoen Batatz-Besteko Balio Genetikoa: Índice de Pedigrí:	+34
GENOTIPADO:	ARR/ARQ

AMA MADRE	Zbk. / N.º	Esnealdiak / Lactaciones	Batatz Besteko Datuak / Datos Medios	
	ES150020008019	3	Emaítza Ordeñada (Litros)	Esne Moeta L. Tipo (Litros)
			1.019	286

AITA	Zbk. / N.º
PADRE	ES150020008103



AHARI ZBK. / CARNERO N.º:	ES150020020320 (AR-293A)
ARRAZA / RAZA:	KARRANZANA
JAIOTZE EGUNA: FECHA DE NACIMIENTO:	10-10-10
HERRIA / LOCALIDAD:	KARRANTZA (Bizkaia)
JABEA / PROPIETARIO:	Sonia González
Gurasoen Batatz-Besteko Balio Genetikoa: Índice de Pedigrí:	+34
GENOTIPADO:	ARR/ARQ

AMA MADRE	Zbk. / N.º	Esnealdiak / Lactaciones	Batatz Besteko Datuak / Datos Medios	
	ES150020008029	3	Emaítza Ordeñada (Litros)	Esne Moeta L. Tipo (Litros)
			906	288

AITA	Zbk. / N.º
PADRE	ES150020008103



AHARI ZBK. / CARNERO N.º:	ES150020008102 (AR-033A)
ARRAZA / RAZA:	KARRANZANA
JAIOTZE EGUNA: FECHA DE NACIMIENTO:	18-11-06
HERRIA / LOCALIDAD:	ZALLA (Bizkaia)
JABEA / PROPIETARIO:	Juan Martín Zulueta
Gurasoen Batatz-Besteko Balio Genetikoa: Índice de Pedigrí:	+12
GENOTIPADO:	ARR/ARQ

AMA MADRE	Zbk. / N.º	Esnealdiak / Lactaciones	Batatz Besteko Datuak / Datos Medios	
	BI093291	4	Emaítza Ordeñada (Litros)	Esne Moeta L. Tipo (Litros)
			1.265	257

AITA	Zbk. / N.º
PADRE	BI097984



AHARI ZBK. / CARNERO N.º:	ES150020007992 (AR-104A)
ARRAZA / RAZA:	KARRANZANA
JAIOTZE EGUNA: FECHA DE NACIMIENTO:	18-11-07
HERRIA / LOCALIDAD:	KARRANTZA (Bizkaia)
JABEA / PROPIETARIO:	Manuel Mª Palacio
Gurasoen Batatz-Besteko Balio Genetikoa: Índice de Pedigrí:	+12
GENOTIPADO:	ARQ/ARQ

AMA MADRE	Zbk. / N.º	Esnealdiak / Lactaciones	Batatz Besteko Datuak / Datos Medios	
	BI093399	3	Emaítza Ordeñada (Litros)	Esne Moeta L. Tipo (Litros)
			616	180

AITA	Zbk. / N.º
PADRE	BI370603



AHARI ZBK. / CARNERO N.º:	ES150020008049 (AR-105A)
ARRAZA / RAZA:	KARRANZANA
JAIOTZE EGUNA: FECHA DE NACIMIENTO:	19-11-07
HERRIA / LOCALIDAD:	ZALLA (Bizkaia)
JABEA / PROPIETARIO:	Juan Martín Zulueta
Gurasoen Batatz-Besteko Balio Genetikoa: Índice de Pedigrí:	+18
GENOTIPADO:	ARR/ARQ

AMA MADRE	Zbk. / N.º	Esnealdiak / Lactaciones	Batatz Besteko Datuak / Datos Medios	
	ES150020011694	4	Emaítza Ordeñada (Litros)	Esne Moeta L. Tipo (Litros)
			987	248

AITA	Zbk. / N.º
PADRE	ES150020008105



AHARI ZBK. / CARNERO N.º:	ES150020008050 (AR-106A)
ARRAZA / RAZA:	KARRANZANA
JAIOTZE EGUNA: FECHA DE NACIMIENTO:	11-12-07
HERRIA / LOCALIDAD:	ZALLA (Bizkaia)
JABEA / PROPIETARIO:	Juan Martín Zulueta
Gurasoen Batatz-Besteko Balio Genetikoa: Índice de Pedigrí:	+20
GENOTIPADO:	ARR/ARQ

AMA MADRE	Zbk. / N.º	Esnealdiak / Lactaciones	Batatz Besteko Datuak / Datos Medios	
	ES150020011690	3	Emaítza Ordeñada (Litros)	Esne Moeta L. Tipo (Litros)
			615	240

AITA	Zbk. / N.º
PADRE	ES150020008105



AHARI ZBK. / CARNERO N.º:	ES150020017669 (AR-212A)
ARRAZA / RAZA:	KARRANZANA
JAIOTZE EGUNA: FECHA DE NACIMIENTO:	10-02-10
HERRIA / LOCALIDAD:	ZALLA (Bizkaia)
JABEA / PROPIETARIO:	Juan Martín Zulueta
Gurasoen Batatz-Besteko Balio Genetikoa: Índice de Pedigrí:	+18
GENOTIPADO:	ARR/ARQ

AMA MADRE	Zbk. / N.º	Esnealdiak / Lactaciones	Batatz Besteko Datuak / Datos Medios	
	ES150020011704	1	Emaítza Ordeñada (Litros)	Esne Moeta L. Tipo (Litros)
			165	211

AITA	Zbk. / N.º
PADRE	ES150020008107



AHARI ZBK. / CARNERO N.º:	ES150020017687 (AR-214A)
ARRAZA / RAZA:	KARRANZANA NO MONTA
JAIOTZE EGUNA: FECHA DE NACIMIENTO:	18-01-10
HERRIA / LOCALIDAD:	KARRANTZA (Bizkaia)
JABEA / PROPIETARIO:	Sonia González
Gurasoen Batatz-Besteko Balio Genetikoa: Índice de Pedigrí:	+12
GENOTIPADO:	ARH/ARH

AMA MADRE	Zbk. / N.º	Esnealdiak / Lactaciones	Batatz Besteko Datuak / Datos Medios	
	ES150020008017	3	Emaítza Ordeñada (Litros)	Esne Moeta L. Tipo (Litros)
			643	252

AITA	Zbk. / N.º
PADRE	



AHARI ZBK. / CARNERO N.º:	ES150020017736 (AR-215A)
ARRAZA / RAZA:	KARRANZANA
JAIOTZE EGUNA: FECHA DE NACIMIENTO:	16-11-09
HERRIA / LOCALIDAD:	KARRANTZA (Bizkaia)
JABEA / PROPIETARIO:	Silvia Ochoa
Gurasoen Batatz-Besteko Balio Genetikoa: Índice de Pedigrí:	+5
GENOTIPADO:	ARQ/ARH

AMA MADRE	Zbk. / N.º	Esnealdiak / Lactaciones	Batatz Besteko Datuak / Datos Medios	
	ES150020051497	6	Emaítza Ordeñada (Litros)	Esne Moeta L. Tipo (Litros)
			745	154

AITA	Zbk. / N.º
PADRE	ES150020008050



AHARI ZBK. / CARNERO N.º:	ES150020017737 (AR-216A)
ARRAZA / RAZA:	KARRANZANA
JAIOTZE EGUNA: FECHA DE NACIMIENTO:	03-12-09
HERRIA / LOCALIDAD:	KARRANTZA (Bizkaia)
JABEA / PROPIETARIO:	Silvia Ochoa
Gurasoen Batz-Besteko Balio Genetikoa: Índice de Pedigrí:	+2
GENOTIPADO:	ARQ/ARQ

AMA MADRE	Zbk. / N.º	Esnealdiak / Lactaciones	Batz Besteko Datuak / Datos Medios	
	BI413554	4	Emaiza Ordeñada (Litros)	Esne Moeta L. Tipo (Litros)
			578	167

AITA PADRE	Zbk. / N.º
	ES15002001738



Gipuzkoako Foru Aldundia
Diputación Foral de Gipuzkoa



INGURUMEN, LURRALDE
PLANGINTZA, NEKAZARITZA
ETA ARRANTZA SAILA
DEPARTAMENTO DE MEDIO AMBIENTE,
PLANIFICACIÓN TERRITORIAL,
AGRICULTURA Y PESCA



Eusko Jaurlaritzaren Argitalpen Zerbitzu Nagusia

Servicio Central de Publicaciones del Gobierno Vasco