



GOBIERNO DE ESPAÑA

MINISTERIO DE POLÍTICA TERRITORIAL Y FUNCIÓN PÚBLICA

Reunión Coord. IMI España

Estadísticas y aspectos técnicos



Web IMI-ES: www.seat.mpr.gob.es/portal/areas/sistema_IMI.html

Web IMI-COM: ec.europa.eu/internal_market/imi-net/index_es.html

Madrid, 23-oct-2018



GOBIERNO DE ESPAÑA

MINISTERIO DE POLÍTICA TERRITORIAL Y FUNCIÓN PÚBLICA

ASPECTOS TÉCNICOS



- **Inminente IMI v 1.5 (doc. públicos)**

- Hay muchas autoridades y empezarán a usar más de un módulo
- Ojo con el registro: evitar duplicados, comprobar si ya existen...
- El email de cada usuario es único (pero ojo: puede haber cambiado de dominio "...@xxx.xx" y pasar inadvertido)
- Apoyo desde NIMIC posible (listas, comprobaciones ...)
- Buen momento para una puesta al día: muchas autoridades creadas para servicios son 'pasivas' y pueden estar 'zombies'



- Solicitudes new/old:
 - Actualmente hay dos versiones diferentes de consultas en uso ('new requests' para ámbitos recientes)
 - En 2019 se migrará todo al formato nuevo
 - Los usuarios de 'old' no notarán apenas cambios ni necesitarán formación
 - Cuidado coexistencia hasta cerrar los casos 'old', porque las consultas old/new están en menús diferentes de IMI
 - Se escribirá al respecto cuando vaya a migrarse
- 2019, cambio del entorno de desarrollo
 - Ocasión para reformar cuestionarios, informes, listas...
 - Oportunidad para trasladar opiniones y mejoras



- Permisos para coordinadores, clarifican quién hace qué
 - **Gestor de autoridades:** coordinador que 'gestiona autoridades' (altas, bajas, permisos...). Alcance global: usar con responsabilidad, no hay límite técnico: debemos autolimitarnos a gestionar nuestras autoridades y áreas
 - **Coordinador de un ámbito legislativo:** supervisa casos en cada materia, permiso para 'ver' estado global de los casos (sin el detalle)
 - Adicionalmente, por descripción y por campos de clasificación se identifica a coord. autonómicos y otros perfiles. Sin consecuencia directa en la actividad, sólo para facilitar búsquedas.



- **Cambios y avisos respecto al registro de autoridades**

- Ahora el registro es en dos fases: datos > módulos
- Mejorar la calidad de las descripciones
- Hacer uso de las clasificaciones
- Ojo con duplicados: si ya existe, ampliar módulos/usuarios
- Al añadir módulos no olvidar permisos de usuarios
- Regla de oro, como siempre: siempre registramos 'autoridades', nunca coordinadores (sólo los registra NIMIC)



Avisos por email: atentos a posible cambio de orientación

- Dirección 'global' de la autoridad, ahora acompañada de 'dirección global para cada módulo' (ojo con cambios de personas, email...)
- En algunos módulos ya no se escribe a todos los usuarios, sólo al buzón global del módulo
- Cambiar filosofía 'espero email' a 'miro tablero'
- Posible bloqueo usuarios por falta uso y caducidad contraseñas
- Todo ello recomienda entrar de vez en cuando, no 'esperar'

No olvidar

- Importancia (y utilidad) creciente del 'tablero'
- Necesidad de 'mantener vivo' el usuario (acceso regular)


 GOBIERNO DE ESPAÑA


 MINISTERIO DE POLÍTICA TERRITORIAL Y FUNCIÓN PÚBLICA

ESTADÍSTICAS


 IMI-España

- Fuentes:
 - Scoreboard: http://ec.europa.eu/internal_market/scoreboard/
 - Datos 'oficiales', por años completos, visión de conjunto y con recomendaciones
 - Página web IMI Comisión Europea: http://ec.europa.eu/internal_market/imi-net/statistics/index_es.htm
 - Más actualizada y alcance más completo
 - Estadísticas NIMIC-España:
 - Elaboración propia a partir de tablas en bruto (1 o 2 al año)
 - OK estadísticas bajo demanda (con limitaciones)
 - Revelan aspectos que las otras no afloran
 - Se envían a los coordinadores
 - Listas NIMIC-España para coordinadores:
 - Especialmente listados de 'mis' autoridades
 - Detallados y con detección de situaciones 'extrañas'

 GOBIERNO DE ESPAÑA

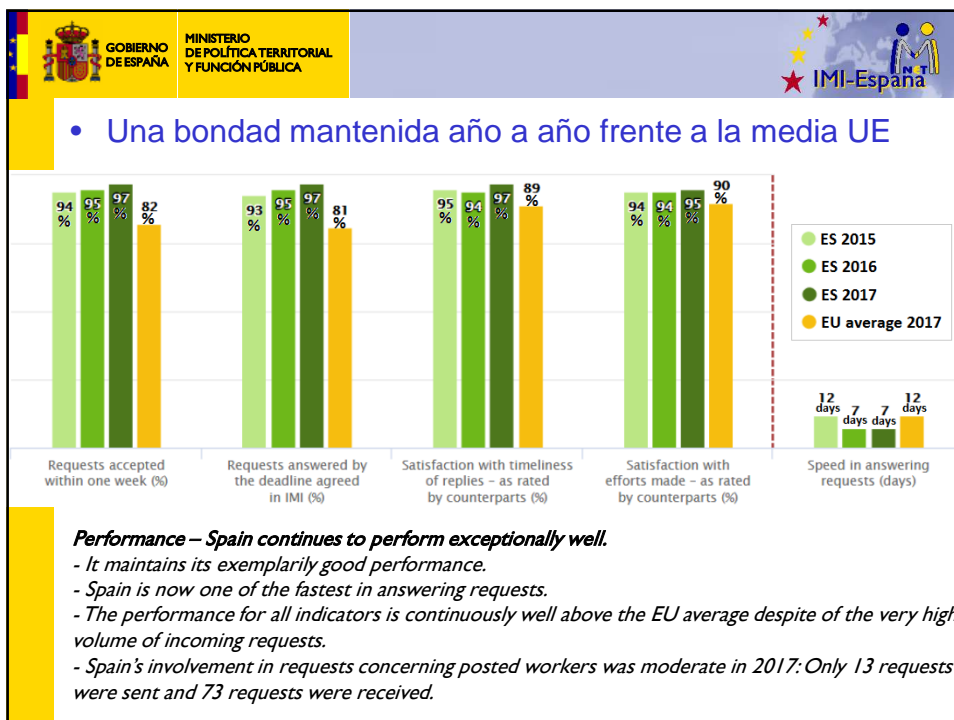
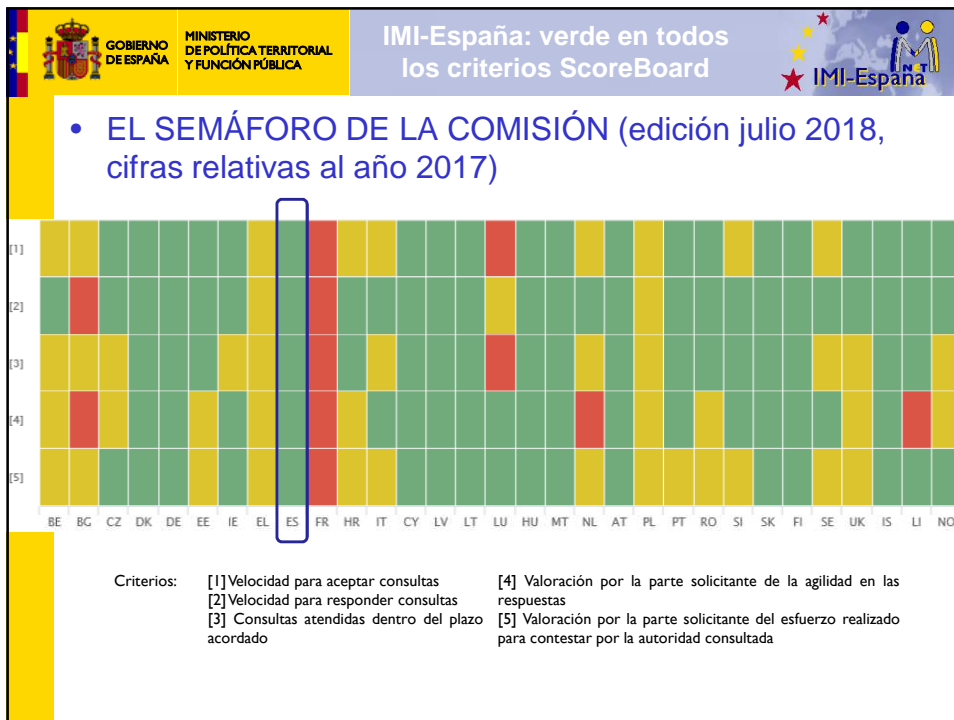
 MINISTERIO DE POLÍTICA TERRITORIAL Y FUNCIÓN PÚBLICA

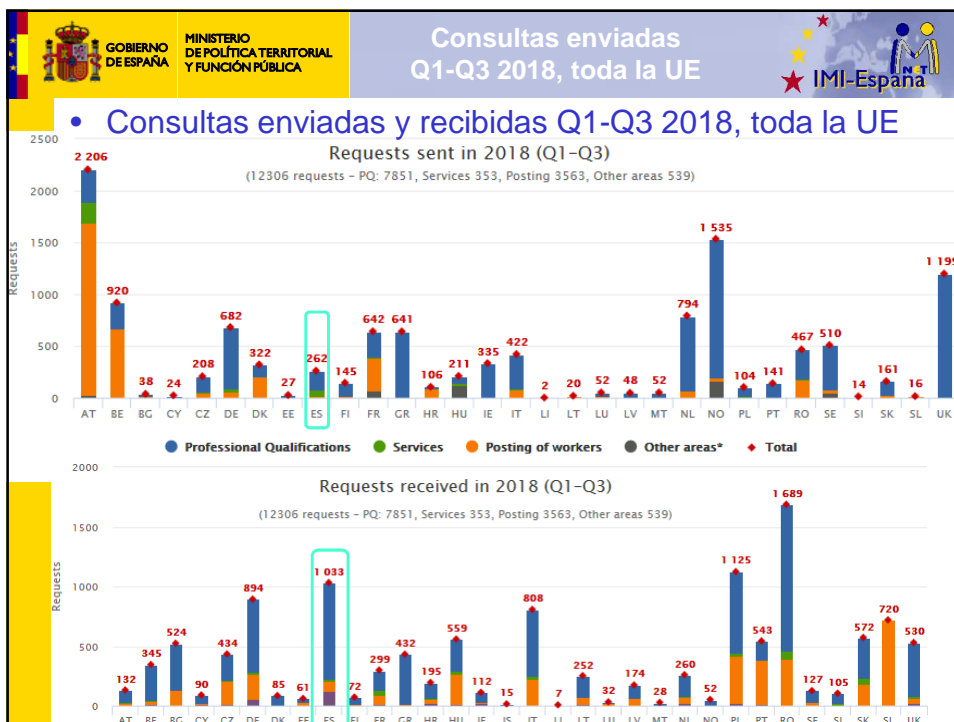
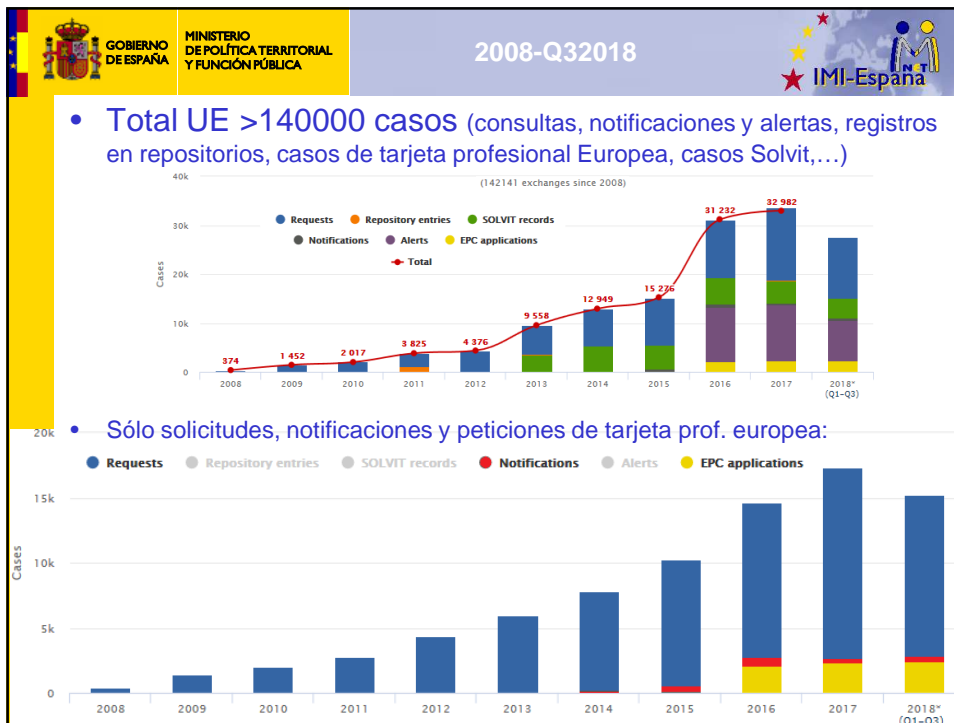
ESTADÍSTICAS

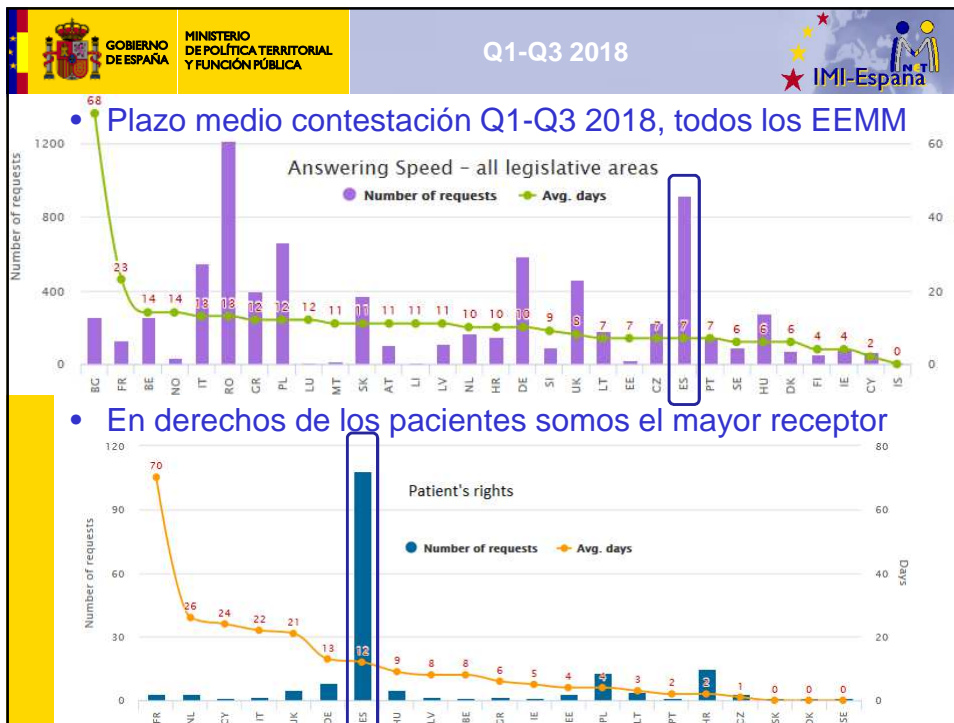
 IMI-España

- Estadísticas UE: uso creciente, pero...
 - Más allá de grandes cifras, análisis más preciso marca lagunas
 - Hay ámbitos durmientes, y zonas grises en ámbitos de éxito
 - ¿Mal de muchos? Sí, pero no es excusa
 - Valor demostrado donde se está usando (hacia el ciudadano/empresa y también hacia la administración)
 - Donde no se usa no se gana esa mejora

 - El principal problema es la sensibilización (no sólo hacia IMI, más bien hacia la aplicación adecuada de la legislación UE)
 - IMI como 'ariete' con el que introducir la práctica real de la nueva regulación: los nuevos modos se hacen evidentes
 - Los mecanismos en red ganan dinámica por sí mismos. Desencadenan movimiento.







GOBIERNO DE ESPAÑA
MINISTERIO DE POLÍTICA TERRITORIAL Y FUNCIÓN PÚBLICA

CONSULTAS RECIBIDAS
2014 - mayo 2018

IMI-España

- ~10% consultas totales recaen año a año sobre España.
- Plazo medio respuesta España: mitad media UE (53%)

	UE		ESPAÑA		% España	
	Nº	Plazo	Nº	Plazo	Nº	Plazo
2014	7349	18,5	598	9,61	8,14	51,9
2015	9423	18,1	1201	12,4	12,7	68,7
2016	11494	17,9	1243	7,79	10,8	43,4
2017	14077	15,4	1319	7,54	10,3	49,1
2018 (hasta 31-05)	5301	10	627	5,7	15	56,8
Total 2014-18	44620	16,6	4918	8,82	11%	53%



CUALIFICACIONES PROFESIONALES

	UE		ESPAÑA		% España	
	Nº	Plazo	Nº	Plazo	Nº	Plazo
2014	5586	15,8	486	5,73	9	36,3
2015	7104	14,7	1054	10,9	15	74,2
2016	8909	14,6	1128	6,26	13	42,8
2017	10342	13,1	1080	5,16	10	39,4
2018 (hasta 31-05)	3679	9,97	513	4,74		
Total 2014-18	35620	13,9	4261	6,88	12%	49,5%

ES 81,9 % respecto total casos ES en 2017
 UE 73,5 % respecto total casos UE en 2017

- El ámbito más activo en consultas con diferencia



DERECHOS DE LOS PACIENTES

	UE		ESPAÑA		% España	
	Nº	Plazo	Nº	Plazo	Nº	Plazo
2014	272	11,8	31	21,1	11,4	179
2015	310	9,29	35	20,5	11,3	220
2016	317	14,2	47	17,1	14,8	120
2017	248	17,2	135	20	54,4	117
2018 (hasta 31-05)	106	10,7	78	12	73,6	113
Total 2014-18	1253	12,7	326	17,8	26%	140%

ES 10,2 % respecto total casos ES en 2017
 UE 1,76 % respecto total casos UE en 2017

- Por encima de la media, pero mejorando año tras año
- Además somos el mayor receptor y tenemos complejidad
- Pero no enviamos nada. ¿Hemos habilitado mecanismos?



DESPLAZAMIENTO DE TRABAJADORES

	UE		ESPAÑA		% España	
	Nº	Plazo	Nº	Plazo	Nº	Plazo
2014	1055	35,3	57	37,2	5,4	105
2015	1560	35,7	86	29,2	5,51	81,7
2016	1727	35,9	57	30,7	3,3	85,4
2017	2929	35	75	26,5	2,56	75,7
2018 (hasta 31-05)	1309		29		2,22	
Total 2014-18	5572	35,5	234	31,1	4,2%	87,5%

ES 5,69 % respecto total casos ES en 2017

UE 20,8 % respecto total casos UE en 2017

- Difícil cumplimiento de plazos (directiva exigente: 25 días)
- Plazo < media UE, pero no hay datos plazo en 2018 (ojo)



SERVICIOS

	UE		ESPAÑA		% España	
	Nº	Plazo	Nº	Plazo	Nº	Plazo
2014	415	18,4	23	8,34	6	45,3
2015	395	14	23	7,93	6	56,6
2016	410	13,8	10	6,81	2	49,2
2017	435	13,6	25	19,5	6	144
2018 (hasta 31-05)	168	12,4	7	7,32	4	59,1
Total 2014-18	1823	14,7	88	11,1	5%	75,7%

ES 1,9 % respecto total casos ES en 2017

UE 3,09 % respecto total casos UE en 2017

- Uso anómalamente escaso, casi inútil estadísticamente
- Plazo por debajo de media UE
- Comisión: nuevas iniciativas de impulso (services e-card...)

GOBIERNO DE ESPAÑA		MINISTERIO DE POLÍTICA TERRITORIAL Y FUNCIÓN PÚBLICA		NOTIFICACIONES SD PUBLICADAS				IMI-España	
NOTIFICACIONES SD		2013	2014	2015	2016	2017	2018	Total	
<ul style="list-style-type: none"> No consultas 'podría' ser, pero no notificaciones no es admisible Es mal generalizado DS obliga a la notificación Nueva norma en debate No notificar, tirar piedras contra el propio tejado Difícil evaluar materias (otros) <ul style="list-style-type: none"> Comercio Ocio, culturales y deportivos Hoteleros y otros Inmobiliarios Construcción Ag. viajes, operador turístico 	Rep. Checa			144	9			153	
	Suecia	2	46	29	21	13	12	123	
	Hungría	13	9	15	26	12	26	101	
	Croacia	3	58		30	5	2	98	
	Países Bajos	2	3	53	11	4	2	75	
	Francia		13	13	3	14	1	44	
	Bélgica	13	6	4	2	1		26	
	Alemania		5	12	1	4	1	23	
	Portugal			4	11	6		21	
	Dinamarca	1	5	2	1	1	7	17	
	Letonia	4	8	2		1	1	16	
	España	5	3		2	4		14	
	Austria		7	1	3	1	1	13	
	Chipre		6	2				8	
	Italia	1		4		3		8	
	Noruega		3	2	1			6	
	Polonia			1	2	3		6	
	Reino Unido	1	2	2			1	6	
	Bulgaria		2		2			4	
	Eslovenia		3				1	4	
	Irlanda				4			4	
	Estonia		1			1		2	
	Lituania		1		1			2	
	Liechtenstein		1					1	
	Luxemburgo		1					1	
	Rumanía		1					1	
	Total general	45	184	290	130	73	55	777	

GOBIERNO DE ESPAÑA		MINISTERIO DE POLÍTICA TERRITORIAL Y FUNCIÓN PÚBLICA		REGISTROS		IMI-España	
REPOSITORIO DE REGISTROS		Total	1883				
<ul style="list-style-type: none"> Nacido para DS (preceptivo) Abierto a uso general Descripción de registros accesibles a otras autoridades 	Hungría	755					
	Polonia	243					
	Alemania	224					
	Chipre	100					
	Rumanía	59					
	Grecia	58					
	Letonia	45					
	Eslovenia	33					
	Reino Unido	32					
	Rep. Checa	32					
	Bulgaria	30					
	Irlanda	28					
	Italia	25					
	Austria	24					
	Malta	23					
	Países Bajos	23					
	Bélgica	17					
	Lituania	17					
	Dinamarca	16					
	Suecia	16					
	Luxemburgo	13					
	Finlandia	11					
	Francia	10					
	Noruega	10					
	Islandia	9					
	Eslovaquia	7					
	Estonia	6					
	Liechtenstein	6					
	Croacia	5					
	Portugal	4					
	España	2					



CONDUCTORES TREN

	UE		ESPAÑA		% España	
	Nº	Plazo	Nº	Plazo	Nº	Plazo
2014	14	3,04	1	7,13	7,14	234
2015	31	3,73			0	0
2016	78	4,42			0	0
2017	91	4,01	3	2,66	3,3	66,4
2018 (hasta 31-05)	38	4,64			0	0
Total 2014-18	252	4,15	4	3,78	1,59%	91%
	ES	0,23	% respecto total casos ES en 2017			
	UE	0,65	% respecto total casos UE en 2017			

- Plazos velocísimos
- Poca actividad por su propia naturaleza



CONTRATACIÓN PÚBLICA

	UE		ESPAÑA		% España	
	Nº	Plazo	Nº	Plazo	Nº	Plazo
2015	9	6,66	1	7,74	11,1	116
2016	15	32,5				
2017	20	28,5				
2018 (hasta 31-05)						
Total 2015-18	44	25,2	1	7,74	2,27%	30,8%
	ES	0	% respecto total casos ES en 2017			
	UE	0,14	% respecto total casos UE en 2017			

DE MOMENTO USO PILOTO

Comisión y sector privado (REFIT) quieren mejor uso



COMERCIO ELECTRÓNICO

	UE		ESPAÑA		% España	
	Nº	Plazo	Nº	Plazo	Nº	Plazo
2014	7	38,1			0	0
2015	14	175	2	15,8	14,3	9
2016	29	114	1	20,9	3,45	18,3
2017	5	87,2	1		20	0
2018 (hasta 31-05)	1					
Total 2014-18	56	119	4	17,5	7,14%	15%

ES 0,08 % respecto total casos ES en 2017

UE 0,04 % respecto total casos UE en 2017

Otro ámbito 'durmiente'



- >1000 autoridades España, pero sólo 10% han intervenido
- El 'efecto servicios' es la razón

PQ:

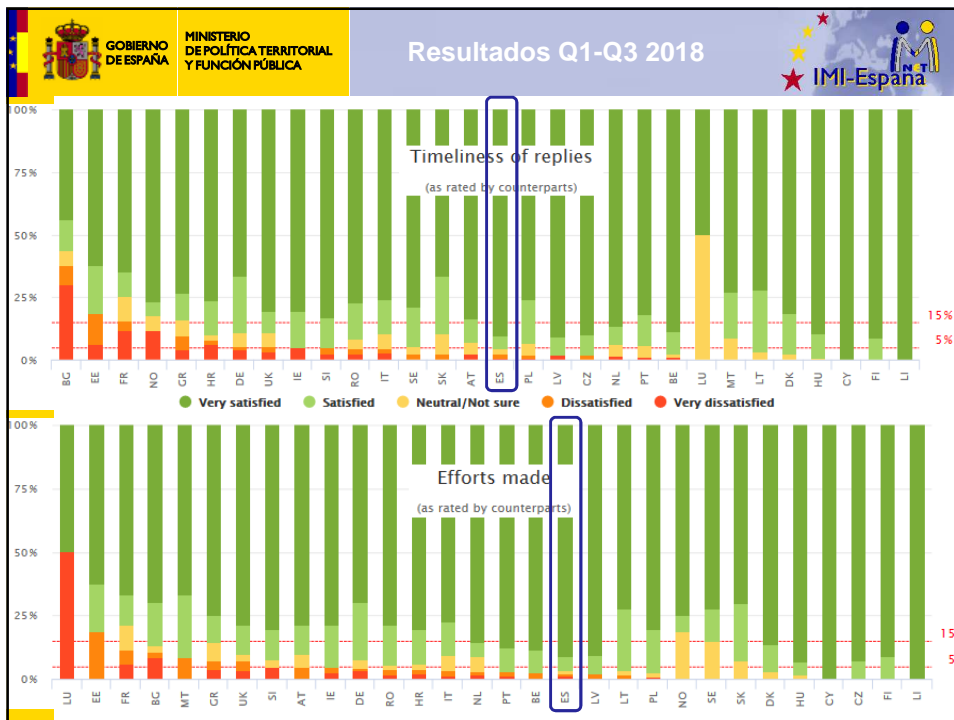
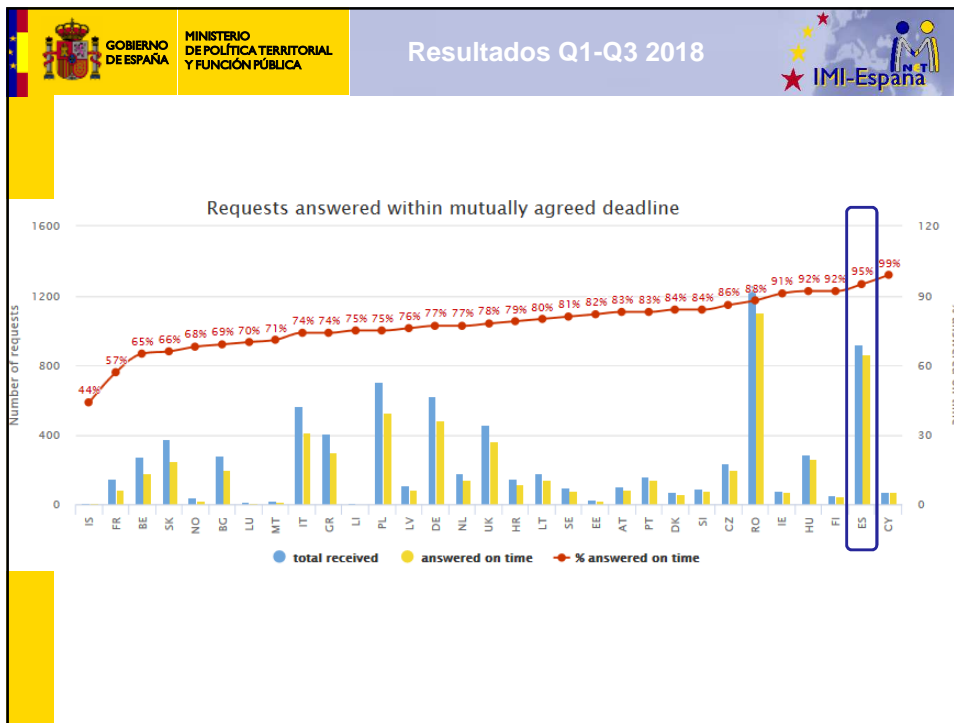
- >50% casos atendidos por Mº Ciencia, Inn. y Universidades
- Otro % grande por los Consejos Profesionales
- ¿Qué pasa con la F.P. y semejantes?
- Tímido crecimiento de actividad PQ en CCAA (turismo, sanidad,...), pero no es general, sólo algunas

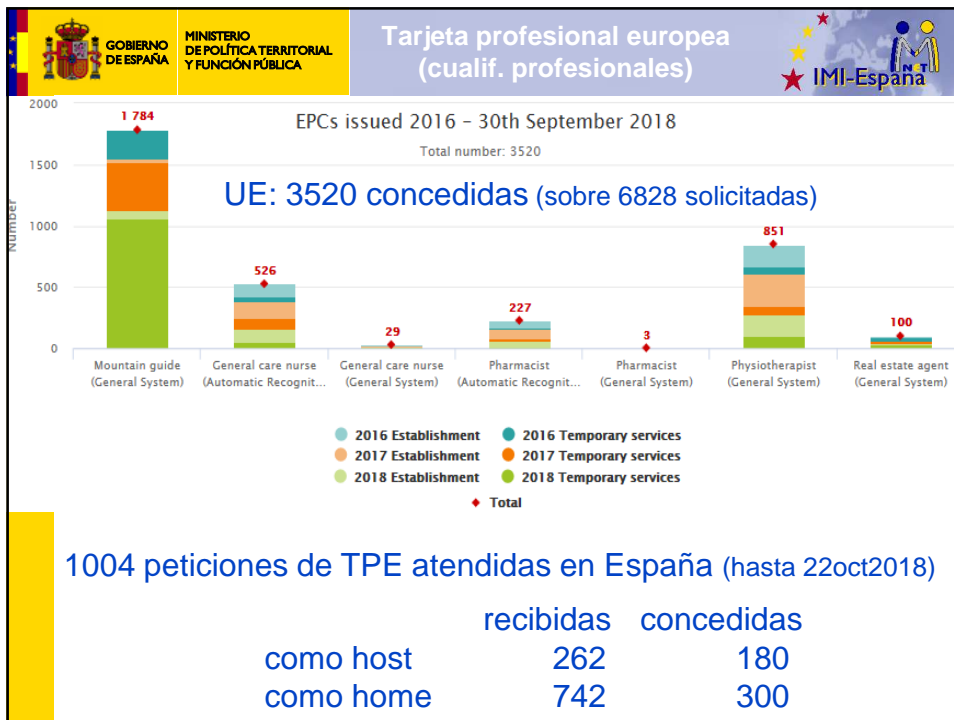
SD:

- Actividad mayor en CCAA que en Estado, de nuevo muy concentrada en algunas CCAA (autoridades concretas)

GOBIERNO DE ESPAÑA		MINISTERIO DE POLÍTICA TERRITORIAL Y FUNCIÓN PÚBLICA		CONSULTAS RECIBIDAS EN ESPAÑA (2014->mayo2018)				IMI-España								
RECIBIDAS ENTRE 2014 y 31-05-2018												(*) Hasta 31-05-2018				
Administr.	Total	2014	2015	2016	2017	2018(*)	PQ	PR	PW	SD	Ec	TD	PP			
Estado	3620	533	729	914	972	472	2972	326	304	8	5	4	1			
Consejos	1082			398	266	262	156			1						
Cataluña	55	13	11	8	17	6	43			12						
C.Valenciana	48	6	9	20	8	5	34			14						
Andalucía	44	10	8	10	11	5	35			9						
Madrid	42	9	9	5	13	6	36			6						
Cast. y León	20	1	7	2	9	1	18			2						
Galicia	18	4	8	2	4		15			3						
Cast. la Mancha	17	8	1	3	4	1	10			7						
I.Baleares	17	6	3	2	4	2	9			8						
Aragón	14	2		4	7	1	9			5						
Canarias	12		5		6	1	7			5						
Extremadura	8	1	3	2	1	1	6			2						
Murcia	7	1	2	1	2	1	6			1						
Asturias	5	1		3	1		2			3						
Cantabria	3		2		1		3									
Navarra	3	2		1			1			2						
Rioja	3		1			2	3									
P.Vasco	2		1		1		2									
Local-Cat	2		1		1		2									
Total general	5022	597	1198	1243	1324	660	4294	326	304	88	5	4	1			
Sin Consejos	3940	2014	2015	2016	2017	2018(*)	PQ	PR	PW	SD	Ec	TD	PP			
Estado	3620	91,88%	533	729	914	972	472	2972	92,50%	326	304	8	9,20%	5	4	1
CCAA	318	8,07%	64	70	63	89	32	239	7,44%		79		90,80%			
Local	2	0,05%		1		1		2	0,06%				0,00%			

GOBIERNO DE ESPAÑA		MINISTERIO DE POLÍTICA TERRITORIAL Y FUNCIÓN PÚBLICA		CONSULTAS ENVIADAS ESPAÑA (2008->Mayo2018)				IMI-España											
CONSULTAS ENVIADAS POR ESPAÑA HASTA 31-05-2018																			
	2008	2009	2010	2011	2012	2013	2014	2015	2016	2017	2018	TOTAL	PQ	SD	PW	eC			
Estatal	14	38	28	41	65	74	93	148	126	157	72	856	770	7	67	12			
Aragón					9	76	31	17	13	27	38	211	27	184					
C.Valenciana			1			10	14	21	30	37	16	129	126	3					
I.Baleares		7	5	3	4	11	5	6	5	8	24	78	25	53					
Andalucía			2	6	6	3	2	8	8	3	2	40	35	5					
Cast. y León					1			8	11	3	1	24	22	2					
Madrid						3	7	3	1	10		24	11	13					
Cast. la Mancha				1		4	8	5	4		1	23		23					
Navarra					1		11	3	3			18	11	7					
Cataluña				12			3	1		1		17	3	14					
Canarias				2			1	1		4	2	10	7	3					
Cantabria				1	7	1						9	8	1					
P.Vasco		1					3	3		1		8		8					
Galicia					1				1			2	1	1					
La Rioja				2								2		2					
Total	14	46	36	68	94	182	178	224	202	251	156	1451	1046	326	67	12			
Estado	14	38	28	41	65	74	93	148	126	157	72	856	58,99%	770	73,61%	7	2,15%	67	12
CCAA	0	8	8	27	29	108	85	76	76	94	84	595	41,01%	276	26,39%	319	97,85%	0	0








Gobierno de España | **Ministerio de Política Territorial y Función Pública** | **IMI-España**

- Peticiones TPE por profesión**

Regime	Mountain guide	Nurse responsible for general care		Pharmacist		Physio-therapist	Real estate agent	Grand Total
	General System	Automatic recognition	General System	Automatic recognition	General System	General System	General System	
2016 Establishment	9	375	53	179	5	583	31	1235
2016 Temporary services	390	152	9	54		215	45	865
2017 Establishment	85	279	15	129	2	633	11	1154
2017 Temporary services	733	171	7	39		155	49	1154
2018 Establishment	82	174	12	83	3	551	28	933
2018 Temporary services	1104	97	10	16		223	37	1487
Grand Total	2403	1248	106	500	10	2360	201	6828

- TPE concedidas por profesión

Regime	Mountain guide		Nurse responsible for general care		Pharmacist		Physiotherapist	Real estate agent	Grand Total
	General System	Automatic recognition	General System	Automatic recognition	General System	General System	General System		
2016 Establishment	2	94	9	62	1	183	10	361	
2016 Temporary services	226	53	2	11		67	23	382	
2017 Establishment	40	127	5	74	1	261	4	512	
2017 Temporary services	387	98	3	15		62	29	594	
2018 Establishment	69	94	3	56	1	173	8	404	
2018 Temporary services	1060	60	7	9		105	26	1267	
Grand Total	1784	526	29	227	3	851	100	3520	

- 


- ### RECOMENDACIONES Y AVISOS
- Coordinadores autonómicos y en ministerios:
 - ESENCIAL DAR A CONOCER IMI a las unidades y funcionarios
 - Registro de estas autoridades: en caso de necesitar apoyo de planteamiento o formas de uso acudir al NIMIC
 - Mantenimiento de la red IMI a su cargo: envíos de listados desde NIMIC ofrecen información valiosa
 - Asegurar atención a casos en su ámbito: desde NIMIC se revisa varias veces por semana la actividad de consultas y se avisa, requiriendo apoyo. Resto (alertas, notificaciones, TPE...) son menos objetivables, no hay tanta opción a definir cuándo intervenir
 - Atención a usuarios
 - Aspectos técnicos: también pueden acudir a NIMIC
 - Contenido/interpretación: coordinadores de cada ámbito
 - Obtención de cifras/estadísticas: en caso de necesitar estudios específicos, desde el NIMIC podemos ofrecer apoyo
 - Problemas/dificultades/mejoras: comunicar al NIMIC



GOBIERNO DE ESPAÑA

MINISTERIO DE POLÍTICA TERRITORIAL Y FUNCIÓN PÚBLICA

Contacto



Para mayor información o dudas, contactar con:

atencionusuarios.IMI@correo.gob.es

www.seat.mpr.gob.es/portal/areas/sistema_IMI

Tlf: 91 2731223 (Esther Pérez)

Tlf: 91 2731216 (Pablo Fdez-Cid)



...sin olvidar visitar la web IMI de la Comisión

<http://ec.europa.eu/imi-net>

http://ec.europa.eu/internal_market/imi-net/index_es.html